



# Общество с ограниченной ответственностью «РемМастер»

424000, Республика Марий Эл,  
г. Йошкар-Ола, ул. Транспортная, д.74  
Тел./факс (8362) 63-05-35  
email: remmaster@inbox.ru  
ИНН 1215136518/КПП 121501001

## **Лицензия № МКРФ 01359 от 19 декабря 2013**

На осуществление деятельности по сохранению объектов культурного наследия  
(памятников истории и культуры) народов Российской Федерации

## **Свидетельство СРО №0317.00-2017-1215136518-П-140**

О допуске к определенному виду или видам работ, которые оказывают влияние  
на безопасность объектов капитального строительства

**Заказчик** – Муниципальное бюджетное образовательное учреждение дополнительного  
образования «Мариинско-Посадская детская школа искусств»

**Реставрация объекта культурного наследия регионального  
значения «Каменный двухэтажный дом, II пол. XIX в.»,  
расположенного по адресу: Чувашская Республика,  
г. Мариинский Посад, ул. Ленинская, д.3 (ул.Московская д.14)**

## НАУЧНО-ПРОЕКТНАЯ ДОКУМЕНТАЦИЯ

Том 17

Раздел 3

Проект реставрации и приспособления

**Книга 7. Мероприятия по обеспечению доступа  
маломобильных групп населения.**

04-21/04-19-МГН



# Общество с ограниченной ответственностью «РемМастер»

424000, Республика Марий Эл,  
г. Йошкар-Ола, ул. Транспортная, д.74  
Тел./факс (8362) 63-05-35  
email: remmaster@inbox.ru  
ИНН 1215136518/КПП 121501001

## Лицензия № МКРФ 01359 от 19 декабря 2013

На осуществление деятельности по сохранению объектов культурного наследия  
(памятников истории и культуры) народов Российской Федерации

## Свидетельство СРО №0317.00-2017-1215136518-П-140

О допуске к определенному виду или видам работ, которые оказывают влияние  
на безопасность объектов капитального строительства

**Заказчик** – Муниципальное бюджетное образовательное учреждение дополнительного  
образования «Мариинско-Посадская детская школа искусств»

**Реставрация объекта культурного наследия регионального  
значения «Каменный двухэтажный дом, II пол. XIX в.»,  
расположенного по адресу: Чувашская Республика,  
г. Мариинский Посад, ул. Ленинская, д.3 (ул.Московская д.14)**

## НАУЧНО-ПРОЕКТНАЯ ДОКУМЕНТАЦИЯ

Том 17

Раздел 3

Проект реставрации и приспособления

**Книга 7. Мероприятия по обеспечению доступа  
маломобильных групп населения.**

04-21/04-19-МГН

Генеральный директор

Бурлаков В.Ю.

Главный архитектор проекта

Овчинников Н.Н.

Главный инженер проекта

Овчинникова З.Н.

2019

**Авторский коллектив.**

<b>Фамилия И.О.</b>	<b>Должность</b>	<b>Участие</b>
Бурлаков В.Ю.	Генеральный директор	Руководитель
Овчинников Н.Н.	Главный архитектор проекта	Общее руководство работ
Овчинникова З.Н.	Главный инженер проекта	Научное руководство работ
Подыганова О.С.	Инженер-технолог	Разработка технологических решений
Макарова В.Б.	Инженер-проектировщик	Составление графической части и пояснительной записки

Инв. № подл.	Подп. и дата	Взам. инв. №					Лист
Изм.	Кол.уч.	Лист	№ док.	Подп.	Дата	04-21/04-19-МГН	2

**Лист согласований.**

<b>Должность, наименование организации</b>	<b>Подпись</b>	<b>Фамилия И.О.</b>

Инв. № подл.	Подп. и дата	Взам. инв. №
--------------	--------------	--------------

Изм.	Кол.уч.	Лист	№ док.	Подп.	Дата


04-21/04-19-МГН

## Состав научно-проектной документации.

№ тома	Обозначение	Наименование	Примечание
1	2	3	4
		<b>Раздел 1. Предварительные работы</b>	
1	04-21/04-19-ИРД	Книга 1. Исходно-разрешительная документация.	
2	04-21/04-19-ПИ	Книга 2. Предварительные исследования	
3	04-21/04-19-ФМ	Книга 3. Фотофиксационные материалы	
		<b>Раздел 2. Комплексные научные исследования</b>	
4	04-21/04-19-ИАИ	Книга 1. Историко-архивные и библиографические исследования	
5	04-21/04-19-НИ	Книга 2. Историко-архитектурные натурные исследования	
6	04-21/04-19-ТИ	Книга 3. Инженерно-технические исследования	
7	04-21/04-19-ТО	Книга 4. Отчет по комплексным научным исследованиям	
		<b>Раздел 3. Проект реставрации и приспособления</b>	
		Стадия «Эскизный проект»	
8	04-21/04-19-ПЗ	Книга 1. Пояснительная записка	
9	04-21/04-19-АР	Книга 2. Архитектурные решения	
10	04-21/04-19-КР	Книга 3. Конструктивные решения	
		Стадия «Проект»	
11	04-21/04-19-ПЗ	Книга 1. Пояснительная записка	
12	04-21/04-19-АР	Книга 2. Архитектурные решения	
13	04-21/04-19-КР	Книга 3. Конструктивные решения	
14	04-21/04-19-ИОС	Книга 4. Инженерное оборудование, сети инженерно-технического обеспечения, инженерно-технические мероприятия, технологические решения	
15	04-21/04-19-ПОР	Книга 5. Проект организации реставрации	
16	04-21/04-19-ПБ	Книга 6. Мероприятия по обеспечению пожарной безопасности	
17	04-21/04-19-МГН	Книга 7. Мероприятия по обеспечению доступа маломобильных групп населения (МГН)	

04-21/04-19-МГН

Состав проекта

Стадия	Лист	Листов
П	1	
 ООО «РемМастер» <sup>4</sup>		

Согласовано

Взам. инв. №

Подп. и дата

Инв. № подл.

Изм.	Кол.уч.	Лист	№ док.	Подп.	Дата
Разработал	Макарова				
ГАП	Овчинников				
Н.контр.	Подыганова				
ГИП	Овчинникова				

		Стадия «Рабочая проектно-сметная документация»	
18	04-21/04-19-ПЗ	Книга 1. Пояснительная записка	
19	04-21/04-19-АР	Книга 2. Архитектурные решения	
20	04-21/04-19-КР	Книга 3. Конструктивные решения	
21	04-21/04-19-ИОС	Книга 4. Инженерное оборудование, сети инженерно-технического обеспечения, инженерно-технические мероприятия, технологические решения	
22	04-21/04-19-СМ	Книга 5. Сводный сметный расчет.	
		<b>Раздел 4. Научно-реставрационный отчет.</b>	

Научный руководитель авторского коллектива, ГАП \_\_\_\_\_ Овчинников Н.Н


Согласовано

Взам. инв. №


Подп. и дата

Инв. № подл.

04-21/04-19-МГН

Изм.	Кол.уч.	Лист	№док.	Подп.	Дата

Состав проекта	Разработал	Макарова		
	ГАП	Овчинников		
	Н.контр.	Подыганова		
	ГИП	Овчинникова		

Стадия	Лист	Листов
П	1	
 ООО «РемМастер» <sup>5</sup>		

## Содержание

Авторский коллектив.....	2
Лист согласований. ....	3
Состав научно-проектной документации. ....	4
1. Введение.....	7
2. Общие данные .....	8
3. Характеристика объекта .....	10
4. Архитектурные решения. ....	11
5. Конструктивные решения. ....	13
6. Технологические решения.....	14
Приложение .....	15

Инв. № подл.	Подп. и дата	Взам. инв. №					04-21/04-19-МГН	Лист
							6	
Изм.	Кол.уч.	Лист	№ док.	Подп.	Дата			

## 1. Введение

Основанием для разработки проектной документации по реставрации объекта культурного наследия (памятника истории и культуры) регионального (республиканского) значения «Каменный двухэтажный дом, II пол. XIX в.», расположенного по адресу: Чувашская Республика, г. Мариинский Посад, ул. Ленинская, д.3 (ул. Московская д.14) являются:

- МУНИЦИПАЛЬНЫЙ КОНТРАКТ № 0115300023819000019 от 22.04.2019г. между Муниципальным бюджетным образовательным учреждением дополнительного образования «Мариинско-Посадская детская школа искусств» Мариинско-Посадского района Чувашской Республики и ООО «РемМастер»;

- Техническое задание на разработку научно-проектной документации «Реставрация объекта культурного наследия (памятник истории и культуры) регионального значения объекта культурного наследия (памятника истории и культуры) регионального (республиканского) значения «Каменный двухэтажный дом, II пол. XIX в.», расположенного по адресу: Чувашская Республика, г. Мариинский Посад, ул. Ленинская, д.3 (ул.Московская д.14);

- Задание на проведение работ по сохранению объекта культурного наследия, включенного в единый государственный реестр объектов культурного наследия (памятников истории и культуры) народов РФ, или выявленного объекта культурного наследия №4 от 24.01.2019 г.

Инв. № подл.	Подп. и дата	Взам. инв. №							Лист
			04-21/04-19-МГН						
Изм.	Кол.уч.	Лист	№док.	Подп.	Дата				



## 2. Общие данные

Раздел проекта «Мероприятия по обеспечению доступа маломобильных групп населения» на объекте культурного наследия регионального значения «Каменный двухэтажный дом, II пол. XIX в.», расположенного по адресу: Чувашская Республика, г. Мариинский Посад, ул. Ленинская, д.3 (ул.Московская д.14), выполнен на основании ч. 12 ст. 48 Градостроительного кодекса Российской Федерации от 29 декабря 2004 г, № 190-ФЗ, и разрабатывается с учетом проектных решений других разделов проекта.

Проектные решения, предназначенные для МГН, должны обеспечивать повышенное качество их среды обитания при соблюдении:

- досягаемости ими кратчайшим путем мест целевого посещения и беспрепятственности перемещения внутри зданий и сооружений и на их территории;

- безопасности путей движения (в том числе эвакуационных и путей спасения);

- эвакуации людей из здания или в безопасную зону до возможного нанесения вреда их жизни и здоровью вследствие воздействия опасных факторов;

- своевременного получения МГН полноценной и качественной информации, позволяющей ориентироваться в пространстве, использовать оборудование (в том числе для самообслуживания),

- удобства и комфорта среды жизнедеятельности для всех групп населения.

Данный раздел выполнен в соответствии с действующими нормативными документами.

Изм.	Кол.уч.	Лист	№док.	Подп.	Дата

Взам. инв. №

Подп. и дата

Инв. № подл.

04-21/04-19-МГН

Лист

8

Ведомость ссылочных и прилагаемых документов.

Обозначение	Наименование	Примечание
	Постановление Правительства РФ от 16.02.2008 г. №87. О составе разделов проектной документации и требования к их содержанию.	
СНиП 59.13330.2016	«Доступность зданий и сооружений для маломобильных групп населения»	
СП 118.13330.2012	«Общественные здания и сооружения»	
СП 35-101-2001	"Проектирование зданий и сооружений с учетом доступности для маломобильных групп населения. Общие положения"	
СП 35-103-2001	Общественные здания и сооружения, доступные маломобильным посетителям	
СП 136.13330.2012	«Здания и сооружения. Общие положения проектирования с учетом доступности для маломобильных групп населения»	
СП 138.13330.2012	«Общественные здания и сооружения, доступные маломобильным группам населения»	
СП 1.13130.2009	«Системы противопожарной защиты. Эвакуационные пути и выходы»	

Инов. № подл.	Подп. и дата	Взам. инв. №

						04-21/04-19-МГН	Лист
							9
Изм.	Кол.уч.	Лист	№док.	Подп.	Дата		

### 3. Характеристика объекта

«Каменный двухэтажный дом, II пол. XIX в.» представляет собой двухэтажное здание в стиле эклектики. Здание жилого дома в плане прямоугольное. Главный фасад, ориентированный на ул. Ленинскую в восемь окон, на ул. Московскую - в четыре окна. Здесь же, в пристроенных справа двухэтажных сенях, находится главный вход в здание, в том числе - лестница на второй этаж. Первоначальное крыльцо главного входа не сохранилось. Здание двухэтажное со стенами из керамического кирпича. Конструктивная схема: стеновая. Перекрытия – деревянные и сводчатые по металлическим балкам. Наружная отделка -покраска по кирпичной кладке, внутренняя отделка здания - известковая штукатурка с последующей окраской. Крыша – чердачная с деревянными стропилами. Кровля - металлическая, металлочерепица. Водосток – наружный организованный.

В настоящее время в здании размещаются Детская школа искусств.

На первом этаже расположены: актовый зал, санузел и ряд вспомогательных помещений.

На втором этаже – кружковые комнаты.

Связь между этажами осуществляется по одной лестнице. Здание оборудовано отоплением, водопроводом, канализацией, электрифицировано и телефонизировано.

По результатам обследования установлено, что здание для доступа инвалидов и МГН не приспособлено согласно действующему СП 59.13330.2016.

Инв. № подл.	Подп. и дата	Взам. инв. №							Лист
			04-21/04-19-МГН						
Изм.	Кол.уч.	Лист	№док.	Подп.	Дата				

#### 4.Архитектурные решения.

Архитектурно - планировочные решения проекта призваны помочь маломобильным группам населения беспрепятственно достигать и использовать функции основных помещений Школы искусств.. Перечень мероприятий и видов работ по основным группам помещений:

В проекте предусмотрены условия беспрепятственного и удобного передвижения МГН (маломобильных групп населения) по участку к зданию и по его территории с учетом требований СП 59.13330.2016 и градостроительных норм;

В здании запроектирован 2 входа с поверхности земли, приспособленный для МГН, ведущих в здание, которые соответствует п 5.1.1 СП 59.13330.2016;

В проекте предусмотрен доступ МГН в здание при помощи обслуживающего инвалидов персонала через кнопку- вызов, установленную на подиуме;

Входная площадка при входе, доступном МГН имеет навес, а поверхности покрытий входной площадки имеет твердую поверхность, не допускает скольжения и имеет поперечный уклон в пределах 1-2 %, согласно п.5.1.4 СП 59.13330.2016.

Покрытие входной площадки – керамогранитные плиты износостойкие с шероховатой поверхностью.

Ширина проемов на путях движения МГН принята не менее 1,2 м по требованиям СП 59.13330.2016.

В качестве дверных запоров на путях эвакуации предусмотрены ручки нажимного действия. Усилие при открывании двери не превышает 50 Нм.

Применяемые в проекте материалы, оснащение, приборы, используемые МГН или контактирующие с ним, имеют гигиенические сертификаты органов государственной санитарно-эпидемиологической службы.

Инв. № подл.	Подп. и дата	Взам. инв. №							Лист	
			04-21/04-19-МГН							11
			Изм.	Кол.уч.	Лист	№док.	Подп.	Дата		

Кроме этого рекомендуется устанавливать предупреждающую дублированную информацию для людей с недостатками зрения – акустическую (звуковую) и для людей с дефектами слуха – визуальную и тактильную.

Визуальные:

- указатели и знаки, в том числе цветové (контрастные по отношению к фону)

- разметка и цвет элементов оборудования;

- тактильное табло;

- световые маяки - на путях безопасного движения, в зонах повышенного внимания - желтым, а в зонах опасных или с ограниченной доступности – красным.

Рекомендуется визуальную информацию размещать:

- вне здания – на высоте не менее 1,5 м и не более 4.5 м от поверхности движения. При этом знаки и указатели тактильного контакта допускается размещать в зоне видимого горизонта путей движения на высоте от 1,2 м до 1,6 м.

- внутри здания - информация о назначении помещения – рядом с дверью на высоте от 1,4 м до 1,6 м со стороны дверной ручки.

Тактильные поверхности покрытий полов должны обеспечивать возможность их быстрого распознавания, они не должны самопроизвольно сдвигаться, зацепляться и задирааться обувью или средствами реабилитации. Тактильные информационные поверхности должны быть безопасны для рук, а размещенные в полости пола - также для средств реабилитации инвалидов.

Эти поверхности не должны усложнять условия движения людей, которые в них нуждаются. Оптимальная высота размещения тактильной информации- 0,6 -1,1 м, а в зоне путей движения - на высоте 1,2-1,6 м.

Предусмотрены специально оборудованные для инвалидов доступные кабины в уборных. Кабина в общественной уборной имеет размеры в плане, м, не менее: ширина - 1,65, глубина - 2,2, ширина двери - 0,9. В кабине сбоку

Инд. № подл.	Подп. и дата	Взам. инв. №
--------------	--------------	--------------

						04-21/04-19-МГН	Лист
							12
Изм.	Кол.уч.	Лист	№ док.	Подп.	Дата		

от унитаза следует предусматривать пространство рядом с унитазом шириной не менее 0,8 м для размещения кресла-коляски, а также крючки для одежды, костылей и других принадлежностей, должно быть свободное пространство диаметром 1,4 м для разворота кресла-коляски. Двери кабины должны открываться наружу.

### 5. Конструктивные решения.

Производство строительно-монтажных работ должно удовлетворять требованиям СНиП 3.03.01- 87 «Несущие и ограждающие конструкции». Все элементы поручней выполнить из нержавеющей стали по ГОСТ 5632- 72 из профилей по ГОСТ 9941-81. Геометрические размеры конструкций поручней должны уточняться по месту. Конструкции поручней могут быть модульными. Для придания конструкции поручней эстетического вида необходимо предусмотреть доборные элементы (заглушки для отверстий крепления, колпачки и пр.). Внутри отапливаемых помещений могут применяться металлические поручни.

Снаружи помещений или в помещениях с низкими температурами должны использоваться поручни со специальным антискользящим покрытием с низкой теплопроводностью. В санузлах – из полированной нержавеющей стали. Поручни выполнить из нержавеющей стали, они должны иметь горизонтальные завершающие окончания 300 мм и располагаться в двух уровнях 700 и 900 мм, согласно п.2.23 СП-35-115-2004.

Инов. № подл.	Подп. и дата					Взам. инв. №	
						04-21/04-19-МГН	Лист
Изм.	Кол.уч.	Лист	№док.	Подп.	Дата		13

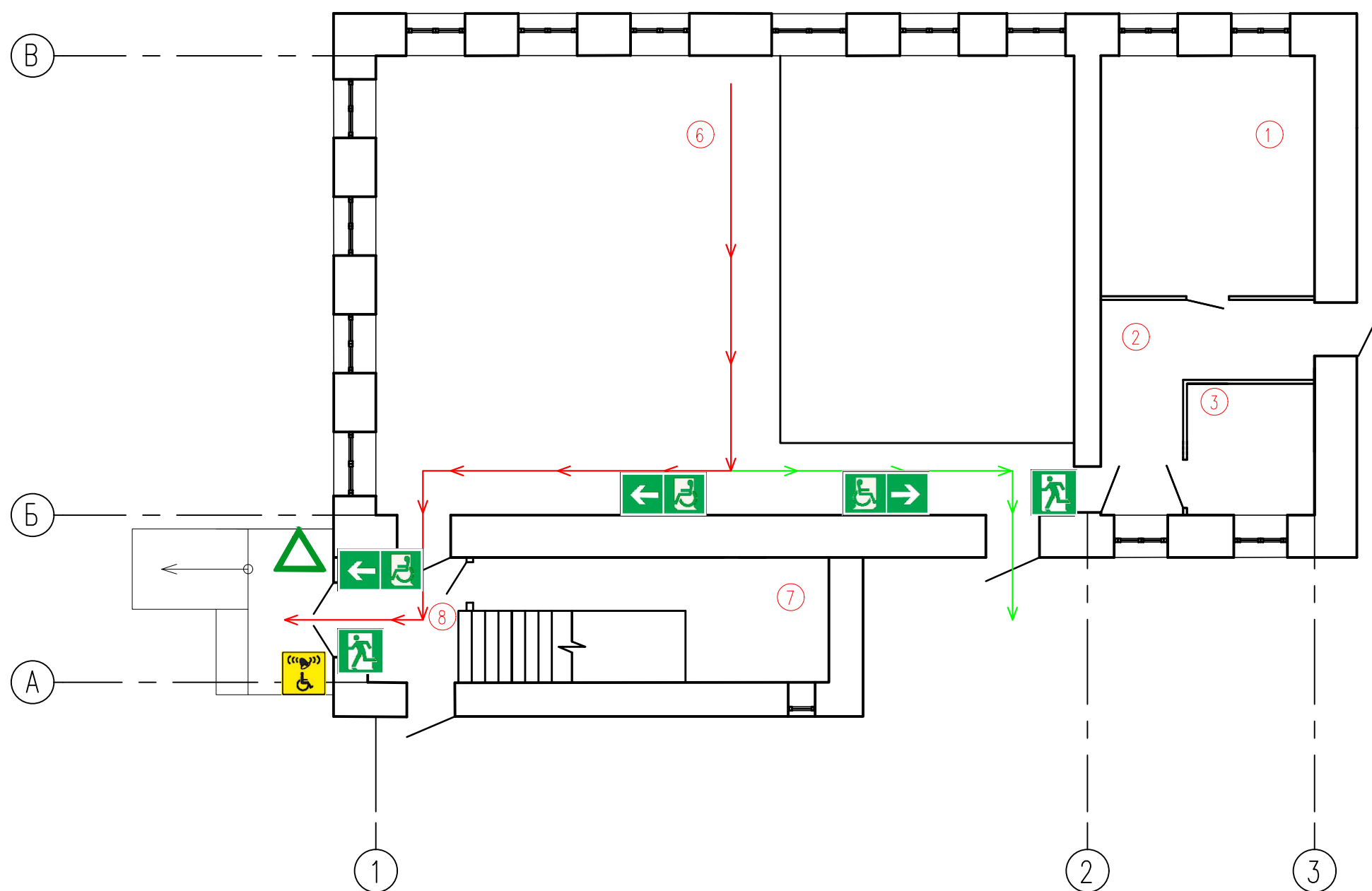


## **Приложение**



План 1 этажа с указанием путей перемещения инвалидов и путей их эвакуации

Условные обозначения



	Доступ МГН всех категорий
	Направление движения к эвакуационному выходу
	Двери эвакуационных выходов
	Путь к основному эвакуационному выходу
	Путь к запасному эвакуационному выходу
	Кнопка вызова помощи
	Место расположения таблички с дублированием по Брайлю

Экспликация помещений

Номер помещения	Наименование	Площадь помещения, м <sup>2</sup>	Кат. помещения
1	Помещение 1	18,0	
2	Коридор	9,89	
3	Санузел	2,8	
6	Актовый зал	112,53	
7	Котельная	15,91	
8	Тамбур	3,98	
	Итого	163,11	

Примечание:

1. Нумерация помещений проставлена в соответствии с техническим паспортом БТИ
2. Тактильные таблички должны размещаться рядом с дверью со стороны дверной ручки на высоте от 1,2 до 1,6 м. согласно СП 59.13330.2016 п.6.5.9
3. В местах изменения высот поверхностей пешеходных путей выполнить плавным понижением с уклоном не более 1:20 (5%), согласно СП 59.13330.2016 п.5.1.8
4. Уклон пандусов на эвакуационных путях передвижения людей внутри здания принять не более 1:6, уклон пандусов на эвакуационных путях передвижения инвалидов на колясках внутри помещения принять не более 1:12, согласно СП 1.13130.2009 п. 6.1.4

						04-21/04-19-AP		
						Реставрация объекта культурного наследия регионального значения "Каменный двухэтажный дом, II пол. XIXв.", расположенного по адресу: Чувашская Республика, г. Мариинский Посад, ул. Ленинская, д.3 (ул.Московская д.14)		
Изм.	Кол.уч.	Лист	№ док.	Подп.	Дата	Стация	Лист	Листов
						П		
ГАП		Овчинников Н.Н.				План 1 этажа с указанием путей перемещения инвалидов и путей их эвакуации		
ГИП		Овчинникова З.Н.						
Проверил		Подыганова О.С.						
Разраб.		Макарова В.Б.				ООО "РемМастер"		