

УТВЕРЖДАЮ:

Заместитель министра природных ресурсов
и экологии Чувашской Республики

_____ Е.М. Дымза
" ____ " _____ 20__ г.

Акт

лесопатологического обследования № 6/9-27
лесных насаждений Мариинско-Посадское (лесничество)
Чувашская Республика (субъект Российской Федерации)

Способ лесопатологического обследования: 1. Визуальный
2. Инструментальный

Место проведения

Участковое лесничество	Урочище (дача)	Квартал	Выдел	Площадь выдела, га	Лесопатологический выдел	Площадь лесопатологического выдела, га
Мариинско-Посадское		53	12	12,4	1	12,4

Лесопатологическое обследование проведено на общей площади _____ 12,4 га.

Кадастровый номер участка: _____
(для участков, предоставленных в постоянное (бессрочное) пользование, аренду)

Документ о праве пользования: _____
(тип документа о праве пользования, дата, номер, вид разрешенного использования лесов)

СОГЛАСОВАНО:

Лесничий по Мариинско-Посадскому лесничеству
КУ ЧР "Лесная охрана" Минприроды Чувашии

_____ Г.П. Андреев
" ____ " _____ 20__ г.

СОГЛАСОВАНО:

Директор БУ "Мариинско-Посадское лесничество"
Минприроды Чувашии

_____ Ю.А. Попов
_____ 20__ г.



2. Инструментальное (детальное) обследование лесных насаждений

(раздел включается в акт в случае проведения лесопатологического обследования инструментальным способом)

2.1. Лесничество _____ Мариинско-Посадское
Участковое лесничество _____ Мариинско-Посадское
Урочище (дача) _____ Квартал _____ 53 _____ Выдел _____ 12 _____ Лесопатологический
выдел _____ 1 _____

Наличие ограничений или особенностей участка, влияющих на назначение СОМ:

ОЗУ(уч-ки лесов вокруг сельских н.п. и сад. товарищ.

_____ (отметка о наличии ООПТ, ОЗУ, водоохранной зоны, радиоактивного загрязнения лесов, угрозы возникновения очагов вредных организмов или пожарной опасности в лесах).

2.2. Фактическая таксационная характеристика лесного насаждения соответствует (не соответствует) таксационному описанию (нужное подчеркнуть). Причины несоответствия:

Ведомость насаждений с выявленными несоответствиями таксационным описаниям приведена в приложении 1 к Акту.

2.3. Состояние насаждений:

с нарушенной устойчивостью (средневзвешенная категория состояния $\geq 1,51$ — $\leq 4,50$)

с утраченной устойчивостью (средневзвешенная категория состояния $\geq 4,51$)

устойчивое (средневзвешенная категория состояния $< 1,50$)

2.4. Причины ослабления, повреждения, средневзвешенная категория состояния насаждения:

засуха (830)

3,475

Вид пожара	Порода	Состояние корневых лап		Состояние корневой шейки		Высушивание луба		Обугленность древесины более 1/3 высоты ствола	
		процент поврежденных огнем корней	процент деревьев с данным повреждением	Обугленность древесины корневой шейки по окружности (1/4; 2/4; 3/4; более 3/4)	процент деревьев с данным повреждением	по окружности (1/4; 2/4; 3/4; более 3/4)	процент деревьев с данным повреждением	по окружности ствола (менее 1/2; более 1/2)	процент деревьев с данным повреждением
1	2	3	4	5	6	7	8	9	10

2.4.1. Заселено (отработано) стволовыми вредителями:

Вид вредителя	Порода	Встречаемость заселенных деревьев, % от запаса породы	Встречаемость отработанных деревьев, % от запаса породы	Степень заселения лесного насаждения (слабая, средняя, сильная)
1	2	3	4	5

2.4.2. Повреждено огнем:

2.4.3. Поражено болезнями:

Болезнь/ возбудитель	Порода	Встречаемость, % от запаса насаждения	Степень поражения лесного насаждения (слабая, средняя, сильная)
1	2	3	4

2.5. Выборке подлежит 11 % деревьев (указывается общий % запаса деревьев, подлежащий рубке, от общего запаса насаждения),

в том числе:

без признаков ослабления _____ % (причины назначения) _____;

ослабленных _____ % (причины назначения) _____;

сильно ослабленных _____ % (причины назначения) _____;

усыхающих _____ % (причины назначения) _____;

свежего сухостоя 6 %;

свежего ветровала 0 %;

свежего бурелома 0 %;

старого сухостоя 3 %;
 старого ветровала 2 %;
 старого бурелома %;

2.6. Полнота лесного насаждения после уборки деревьев, подлежащих рубке, составит 0,27

Критическая полнота для данной категории лесных насаждений и преобладающей породы составляет:
не лимитируется

ЗАКЛЮЧЕНИЕ к инструментальному обследованию участка.

С целью предотвращения негативных процессов, снижения ущерба от их воздействия, назначено:

Участковое лесничество	Урочище (дача)	Квартал	Выдел	Площадь выдела, га	Лесопатологический выдел	Площадь лесопатологического выдела, га	Вид мероприятия	Площадь мероприятия, га	Породы	Доля выбрасываемой древесины по запасу, %	Рекомендуемый срок проведения мероприятия
1	2	3	4	5	6	7	8	9	10	11	12
Мариинско-Пос		53	12	12,4	1	12,4	BCP	12,4	ДВ	11	2022-2024

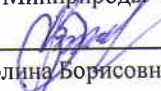
Ведомость временной пробной площади и абрис участка прилагаются (приложение 2 и 3 к Акту).

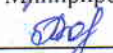
РЕКОМЕНДАЦИИ по проведению мероприятий, не относящихся к мероприятиям по предупреждению распространения вредных организмов.

Дата проведения ЛПО 14.09.2021

Дата составления документа 11.10.2021

Исполнители работ по проведению лесопатологического обследования:

Фамилия, имя и отчетство (при наличии) Кузнецов Леонид Николаевич
 Организация БУ "Мариинско-Посадское лесничество" Минприроды Чувашии
 Должность Заместитель директора Подпись  Телефон 88354221368

Фамилия, имя и отчетство (при наличии) Коновалова Полина Борисовна
 Организация БУ "Мариинско-Посадское лесничество" Минприроды Чувашии
 Должность Инженер по лесопользованию Подпись  Телефон 88354221368

ВРЕМЕННАЯ ПРОБНАЯ ПЛОЩАДЬ № 1

1.1. Субъект Российской Федерации Чувашская Республика
Лесничество Мариинско-Посадское
Участковое лесничество Мариинско-Посадское
Урочище (дача) _____
Квартал 53 Выдел 12 Площадь выдела 12,4 га.
Лесопатологический выдел 1 Площадь лесопатологического выдела 12,4 га.

1.2. Метод перече́та:

сплошной, ленты пере́чета, круговые площадки постоянного радиуса, реласкопические площадки (нужное подчеркнуть).

Количество лент/площадок 1 шт. Размеры площадок (длина × ширина/радиус) 710x14 м.

Размер временной пробной площади: 1,0 га.

1.3. Фактическая таксационная характеристика насаждения:

Состав 10ДВ+КЛО+ЛП возраст 74 лет; тип леса ДКЛПС полнота 0,3
бонитет 2 запас на га 100 кбм возобновление _____

1.4. Номер очага вредных организмов _____

Тип очага вредных организмов: эпизодический, хронический (нужное подчеркнуть).

Фаза развития очага вредных организмов: начальная, нарастания численности, собственно вспышка, кризис (нужное подчеркнуть).

1.5. Причина ослабления, повреждения насаждения и время:

засуха (830)

Состояние насаждения:

С нарушенной устойчивостью

Средневзвешенная категория состояния насаждения:

3,475

1.6. Назначенные мероприятия:

Требуется проведение ВСП

Исполнители работ по проведению лесопатологического обследования:

Фамилия, имя и отчество (при наличии) Кузнецов Леонид Николаевич
Организация БУ "Мариинско-Посадское лесничество" Минприроды Чувашии
Должность Заместитель директора Подпись [подпись] Телефон 88354221368
Фамилия, имя и отчество (при наличии) Коновалова Полина Борисовна
Организация БУ "Мариинско-Посадское лесничество" Минприроды Чувашии
Должность Инженер по лесопользованию Подпись [подпись] Телефон 88354221368

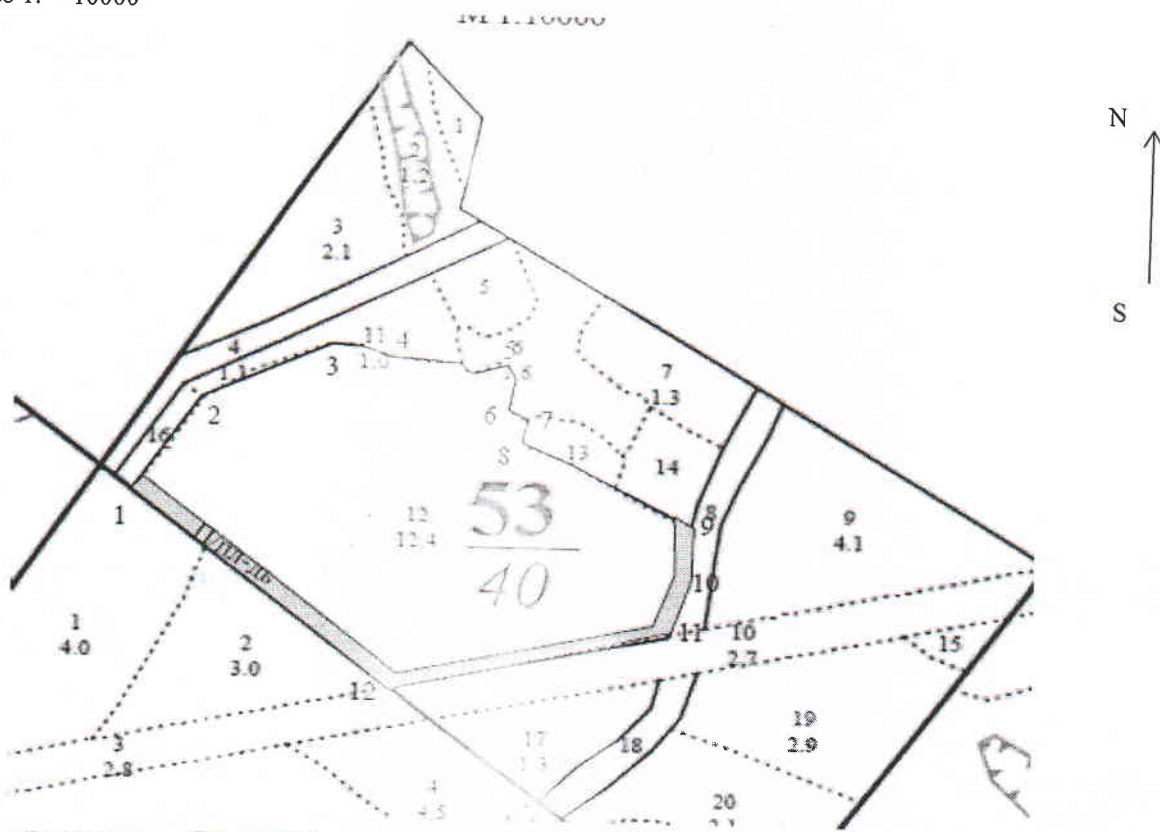
Дата составления документа 11.10.2021

Порода: ЛИПА		средневзвешенная категория состояния															Всего		
Ступени толщины, см	Количество деревьев по категориям состояния, шт.															шт./ куб. м	в том числе подле- жит рубке, %		
	1		2		3		4		5		5 (а, б, в)			5 (г, д, е)					
	Н	З	Н	З	Н	З	Н	З	Н	З	Н	З	О	Н	З	О			
1																			
8																		0	
12			2															2	
16					1													1	0,0
20	1				2													3	0,0
24	1				1													2	0,0
28																		0	#ДЕЛ/0!
32																		0	#ДЕЛ/0!
36																		0	#ДЕЛ/0!
40																		0	#ДЕЛ/0!
44																		0	#ДЕЛ/0!
48																		0	#ДЕЛ/0!
52																		0	#ДЕЛ/0!
56																		0	#ДЕЛ/0!
60																		0	#ДЕЛ/0!
64																		0	#ДЕЛ/0!
68																		0	#ДЕЛ/0!
Итого, шт.	2	0	2	0	4	0	0	0	0	0	0	0	0	0	0	0	0	8	0,0
Итого, куб. м	0,5	0	0,1		0,9				0									1,51	0
Итого, % от запаса по породе	33,1		6,62		60,26		0	0	0	0			0	0	0	0	0	100	0

Причины назначения в рубку деревьев категорий состояния:

Абрис участка

Масштаб 1: 10000



Условные обозначения: пробная площадь

№ квартала	№ выдела	№ лесопатологического выдела	Размеры ленты (круговой площадки) перечета					Координаты начала, конца и поворотных точек лент перечета/ центров круговых площадок перечета	
			№ ленты (площадки)	длина, м	ширина, м	радиус, м	площадь, га		
53	12	1	1	70,5	14		1,0	56.056036	47.677200
								56.055119	47.686108

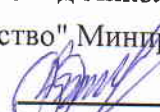
Пространственное размещение лесопатологических выделов

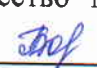
(включается в Акт при выделении лесопатологических выделов, для указания пространственного расположения поврежденных и погибших насаждений)

Номера точек	Координаты	Длина, м
1	56.056036 47.677200	124,00
2	56.055119 47.686137	127,00
3	56.055119 47.681015	61,00
4	56.057329 47.682462	124,00
5	56.057130 47.683059	44,00
6	56.056568 47.683135	15,00
7	56.056329 47.683465	23,00

8	56.054813	17.683404	184,00
9	56.055119	17.685108	54,00
10	56.054813	17.685915	61,00
11	56.054172	17.685636	268,00
12	56.053753	17.681709	325,00
1	56.056936	17.677200	

Исполнители работ по проведению леснаторопического обследования:

Фамилия, имя и отчетство (при наличии) Козлов Леонид Николаевич
 Организация БУ "Маринское-Поселковое лесничество" Минприроды Чувашии
 Должность Заместитель директора Подпись  Телефон 88354221368

Фамилия, имя и отчетство (при наличии) Козлова Полина Борисовна
 Организация БУ "Маринское-Поселковое лесничество" Минприроды Чувашии
 Должность Инженер по лесопользованию Подпись  Телефон 88354221368

Дата составления документа 11.10.2021