

1.7. Предоставление разрешения на отклонение от предельных параметров разрешенного строительства, реконструкции объекта капитального строительства – многоквартирного жилого дома (поз.10), в границах земельного участка с кадастровым номером 21:01:020204:1352, **расположенного по адресу: г. Чебоксары, в части уменьшения минимального отступа от границ земельного участка с северо-западной стороны с 3 м до 0 м**

Заявитель: АО «Строительный трест № 3»
(вх. в адм. от 12.03.2019 № 3879)

Кладбище №1

Богдана Хмельницкого, 42А



улица Богдана Хмельницкого

улица Парковой Коммуны

улица Инкубаторная

улица Щорса

улица Алексева

ул. П. Морозова

улица Яриловская

улица Фучика

ул. Богдана Хмельницкого

Могильник «Богдана»

улица Фучика

улица Репина

улица Щорса

улица Кольцова

ул. Сеченова



55 Рубль

57 Рубль

53А

Стройка Позиция 4

Стройка Позиция 3

Фучика, 32

Фучика, 30к1

Школа для слепых



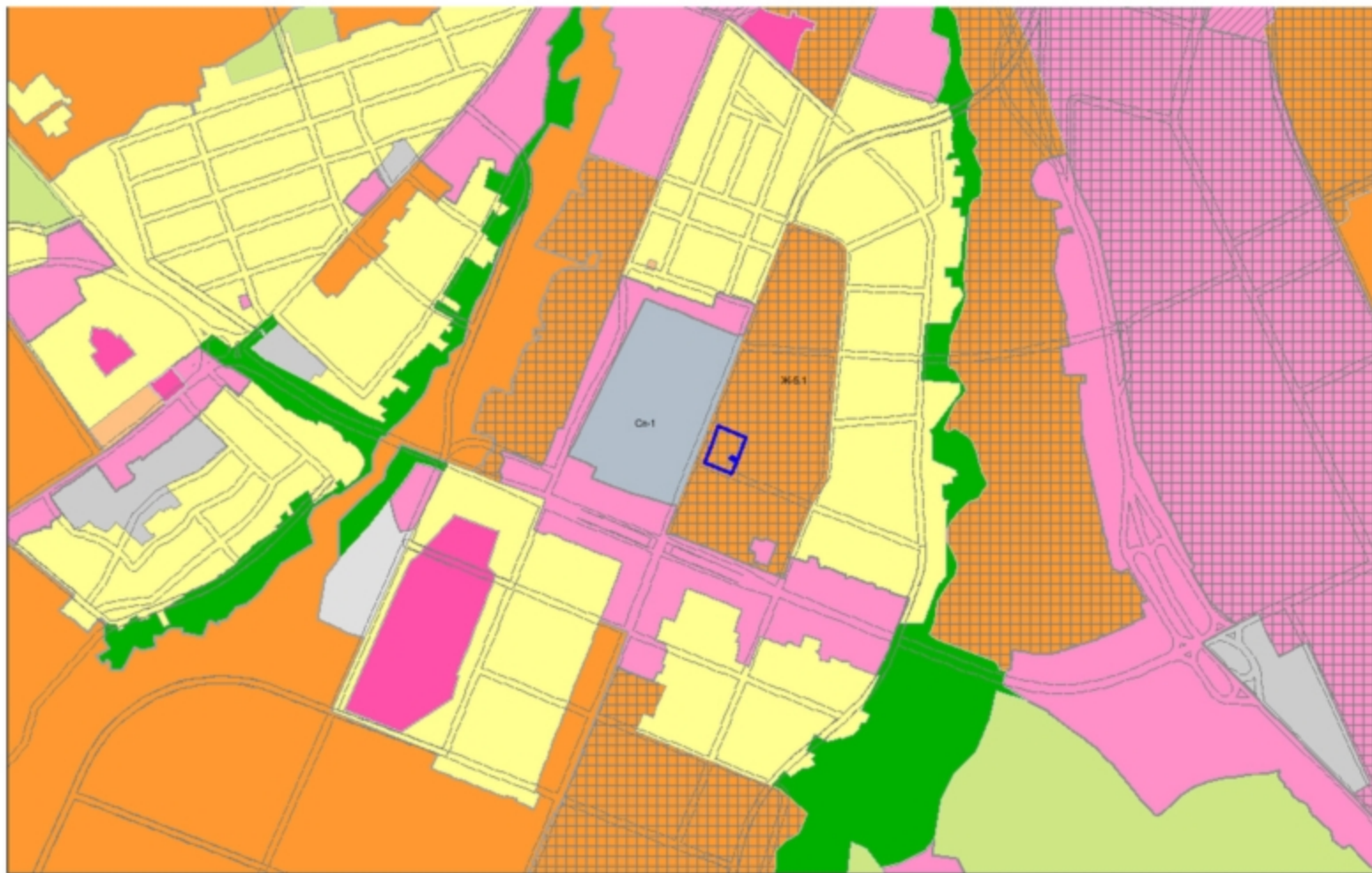
Схема расположения земельного участка на плане города



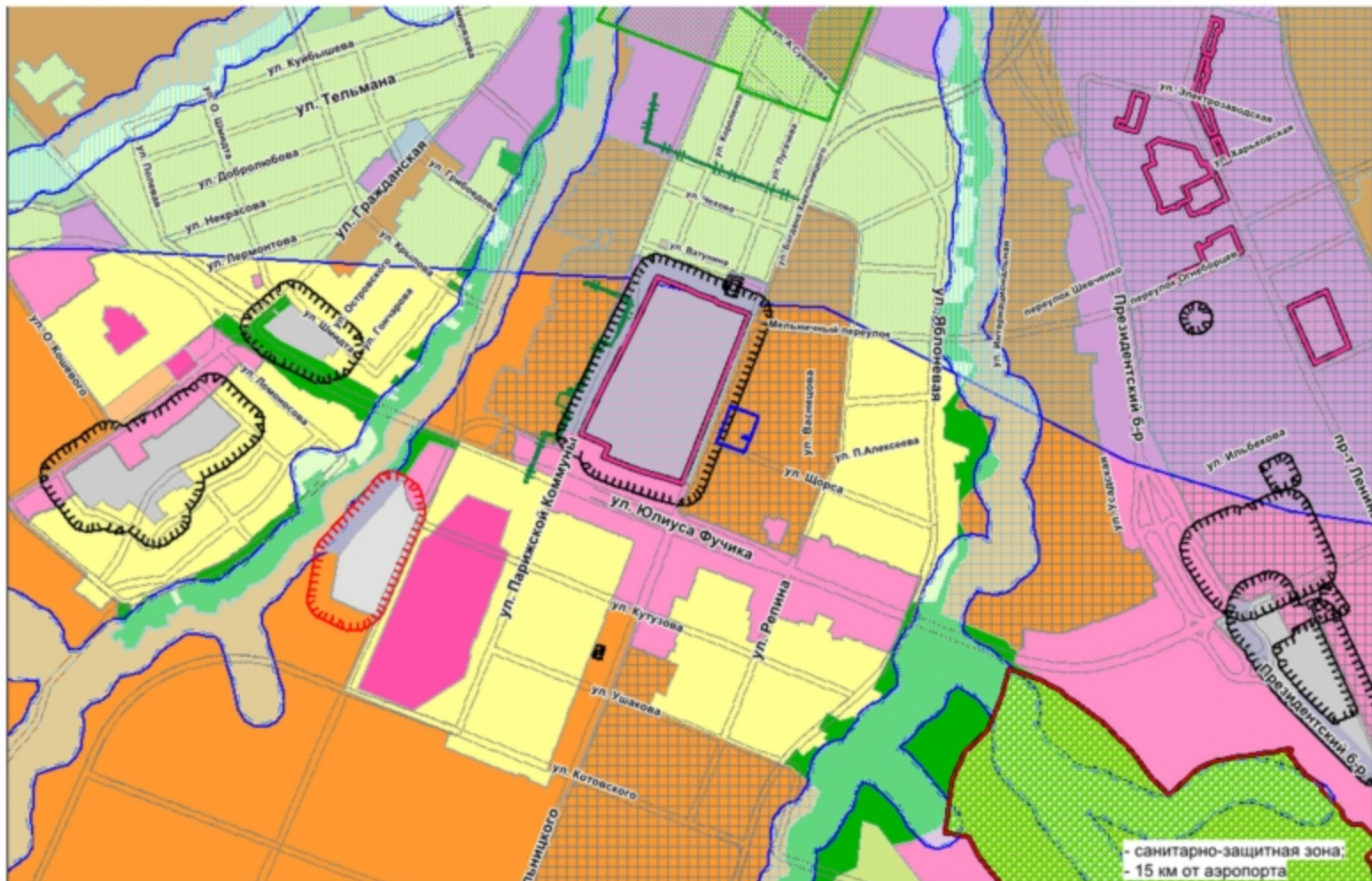
Фрагмент карты функционального зонирования (Генеральный план)



Фрагмент карты функционального зонирования (Правила землепользования и застройки)



Фрагмент карты зон с особыми условиями использования территории

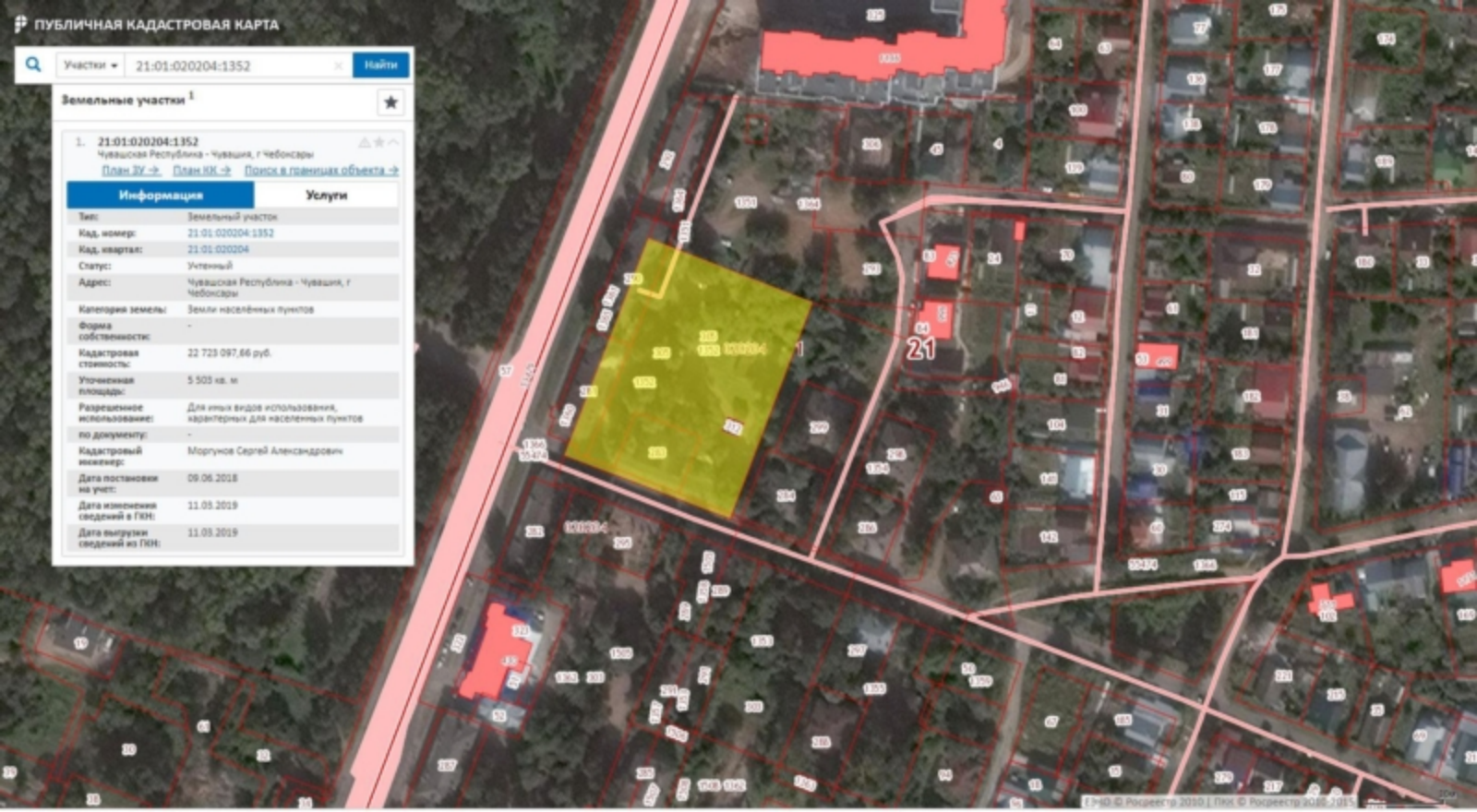


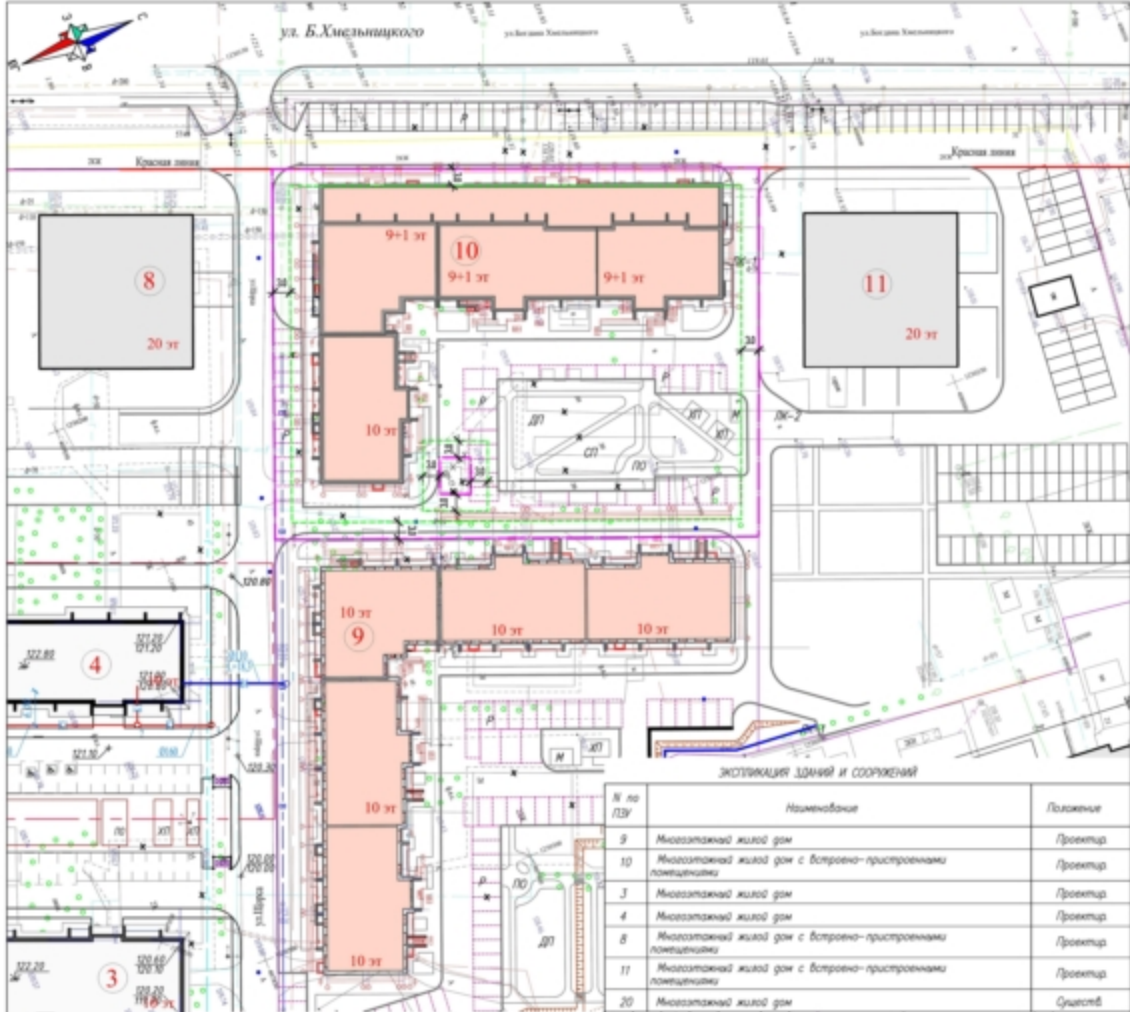
Участки 21-01.020204-1352 Найти

Земельные участки

1. 21-01.020204-1352
 Чувашская Республика - Чувашия, г Чебоксары
[План ЗУ ->](#) [План ИК ->](#) [Поиск в главных объектах ->](#)

Информация	Услуги
Тип:	Земельный участок
Кад. номер:	21-01-020204-1352
Кад. квартал:	21-01-020204
Статус:	Уличный
Адрес:	Чувашская Республика - Чувашия, г Чебоксары
Категория земель:	Земли населенных пунктов
Форма собственности:	-
Кадастровая стоимость:	22 723 097,66 руб.
Угловая площадь:	5 505 кв. м
Разрешенное использование:	Для иных видов использования, характерных для населенных пунктов
по документу:	-
Кадастровый инженер:	Моргунов Сергей Александрович
Дата постановки на учет:	09.06.2018
Дата изменения сведений в ГРН:	11.05.2019
Дата выгрузки сведений из ГРН:	11.05.2019





Ключевые обозначения

- граница земельного участка
- граница допустимого размещения объектов капитального строительства

№ по ЛПУ	Наименование	Положение
9	Многоэтажный жилой дом	Проектный
10	Многоэтажный жилой дом с встроенно-пристроенными помещениями	Проектный
3	Многоэтажный жилой дом	Проектный
4	Многоэтажный жилой дом	Проектный
8	Многоэтажный жилой дом с встроенно-пристроенными помещениями	Проектный
11	Многоэтажный жилой дом с встроенно-пристроенными помещениями	Проектный
20	Многоэтажный жилой дом	Существ.

Миротин "Льва Зарина", г.Чебоксары					
№	Кл.	Воз.	№ док.	Польз.	Дата
Регистрация (ЛПУ)	Исходный	Личный			
Проектировщик	Исполнитель				
Индивидуальный жилой дом со встроенно-пристроенными помещениями в границах ЛПУ					
Семь газифицированных земельных участков					
			Ограда	Возв.	Линейн
			000 "Классик-Арт"		



	колер N 1. RAL 1015		колер N 2. RAL 2010		колер N 3. RAL 9001		колер N 4. RAL 8011		колер N 5. RAL 1011
--	------------------------	--	------------------------	--	------------------------	--	------------------------	--	------------------------

Наружные стены жилого дома - облицовочный кирпич "Пшеничное лето" (колер N1 RAL 1015),
 облицовочный кирпич "Терракот бархат" (колер N2 RAL 8024),
 производство - кирпичный завод ОАО "Керма", д.Афонино.

Стены и ограждения лоджий - силикатный белый кирпич (колер N3 RAL 9001).
 Наружные стены пристрой и вестра, частично стены I этажа жилого дома - керамогранит (колер белый)

Подок -штукатурка по сетке (с гидроизоляцией), окраска (колер N4 RAL 8011).

Оконные и рамы лоджий - из поливинилхлоридных профилей (колер белый).

Наружные и служебные двери жилого дома - колер N5 RAL 1011.

Металлические элементы, ограждения лестниц, пандусов - покраска по металлу, колер N4 RAL 8011

Кровля козырьков входов в подъезды, козырьки над приемами - металлочерепица, колер N4 RAL 8011

				517/18-AP		
				Микрорайон "Новая Богданка", г.Чебоксары.		
				Многоквартирный жилой дом со встроенно-пристроенными помещениями и гаражом воз.10.		
				Стадия	Лист	Листов
				П	1	4
				Цветовое решение фасадов. Фасад Я/2-А.		
				000 "Классика-АРТ"		
ИЗМ.	КОЛ.УЧЕЛИСТ	НДОК.ВОДЕЛИТЬСЯ	ДАТА			
ГИП	ИОЩИНИЦЕ		2018/12/14			
ГАП	КАРЕМОВА					
АРХИТЕКТОР	КАРЕМОВА					
И.КОНТРОЛЬ	ШЕЛЕМИН					



	колер N 1. RAL 1015		колер N 2. RAL 2010		колер N 3. RAL 9001		колер N 4. RAL 8011		колер N 5. RAL 1011
--	------------------------	--	------------------------	--	------------------------	--	------------------------	--	------------------------

Наружные стены жилого дома - облицовочный кирпич "Пшеничное лето"(колер N1 RAL 1015), облицовочный кирпич "Терракот бархат"(колер N2 RAL 8024), производство - кирпичный завод ОАО "Керма", д.Афония.

Стены и ограждения лоджий - силикатный белый кирпич (колер N3 RAL 9001).

Наружные стены пристроя и встроа, частично стены I этажа жилого дома - керамогранит (колер белый)

Цоколь -штукатурка по сетке (с гидроизоляцией), окраска (колер N4 RAL 8011).

Оконные и рамы лоджий - из поливинилхлоридных профилей (колер белый).

Наружные и служебные двери жилого дома - колер N5 RAL 1011.

Металлические элементы, ограждения лестниц, пандусов - покраска по металлу, колер N4 RAL 8011

Кровля козырьков входов в подъезды, козырки над приемами - металлочерепица, колер N4 RAL 8011

				517/18-AP			
				Микрорайон "Новая Богданка", г.Чебоксары.			
изм.	кол.участ	№документа	дата	Многоквартирный жилой дом со встроенно-пристроенными помещениями и гаражом поз.10. Цветовое решение фасадов. Фасад 1п-15.	Стадия	Лист	Листов
ГНП		Лоцинина			П	2	4
ГАП		Каримова					
Архитектор		Каримова					
Н.контроль		Шелемина					
				000 "Классика-АРТ"			

Фасад Г-Н.

Фасад А-К-Я/2



колер N 1. RAL 1015
 колер N 2. RAL 2010
 колер N 3. RAL 9001
 колер N 4. RAL 8011
 колер N 5. RAL 1011

Наружные стены жилого дома - облицовочный кирпич "Пшеничное лето" (колер N1 RAL 1015), облицовочный кирпич "Терракот бархат" (колер N2 RAL 8024), производство - кирпичный завод ОАО "Керма", д.Афонияно.

Стены и ограждения лоджий - силикатный белый кирпич (колер N3 RAL 9001).

Наружные стены пристрой и вострой, частично стены 1 этажа жилого дома - керамогранит (колер белый)

Цоколь - штукатурка по сетке (с гидроизоляцией), окраска (колер N4 RAL 8011).

Оконные и рамы лоджий - из поливинилхлоридных профилей (колер белый).

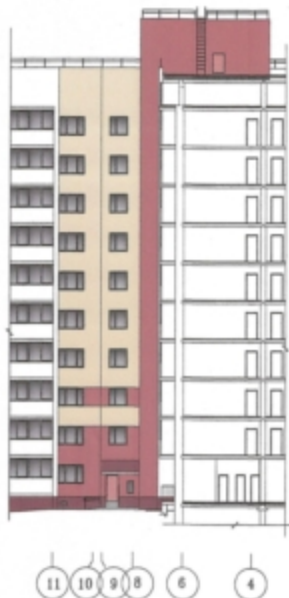
Наружные и служебные двери жилого дома - колер N5 RAL 1011.

Металлические элементы, ограждения лестниц, пандусов - покраска по металлу, колер N4 RAL 8011

Кровля козырьков входов в подъезды, козырьки над приямками - металлочерепица, колер N4 RAL 8011

				517/18-AP				
				Микрорайон "Новая Богданка", г.Чебоксары.				
ИЗМ.	КОЛУЧЛИСТ	№ ДОК.	ПОДЕЛИТЬСЯ	ДАТА	Многоквартирный жилой дом со встроенно-пристроенными помещениями и гаражом поз.10.	Стадия	Лист	Листов
ГИП	Лоциция					П	3	4
ГАП	Каримова							
Архитектор	Каримова				Цветовое решение фасадов.			
И.контроль	Шелкини				Фасад А-К-Я/2, Г-Н.			
						000 "Классика-АРТ"		

Фасад 11-6.



Фасад 15-8-1в.



	колер N 1. RAL 1015		колер N 2. RAL 2010		колер N 3. RAL 9001		колер N 4. RAL 8011		колер N 5. RAL 1011
---	------------------------	---	------------------------	---	------------------------	---	------------------------	---	------------------------

Наружные стены жилого дома - облицовочный кирпич "Шпешичное лето" (колер N1 RAL 1015), облицовочный кирпич "Терракот бархат" (колер N2 RAL 8024), производство - кирпичный завод ОАО "Керма", д.Афонино.

Стены и ограждения лоджий - силикатный белый кирпич (колер N3 RAL 9001).

Наружные стены пристроя и вострой, частично стены 1 этажа жилого дома - керамогранит (колер белый)

Цоколь - штукатурка по сетке (с гидроизоляцией), окраска (колер N4 RAL 8011).

Оконные и рамы лоджий - из поливинилхлоридных профилей (колер белый).

Наружные и служебные двери жилого дома - колер N5 RAL 1011.

Металлические элементы, ограждения лестниц, пандусов - покраска по металлу, колер N4 RAL 8011

Кровля козырьков входов в подвалы, козырьки над приямками - металлочерепица, колер N4 RAL 8011

517/18-AP

Микрорайон "Новая Богданка", г.Чебоксары.

ИМ.	КОЛ.	УЧЕСТ	Подк.	Подпись	Дата	Этажи	Лист	Листов
ГИП	Лоскуткова					II	4	4
ГАП	Каримова							
Архитектор	Каримова					Цветовое решение фасадов.		
И.контр.	Шиликина					Фасады 11-6, 15-8-1в.		

000 "Классика-АРТ"