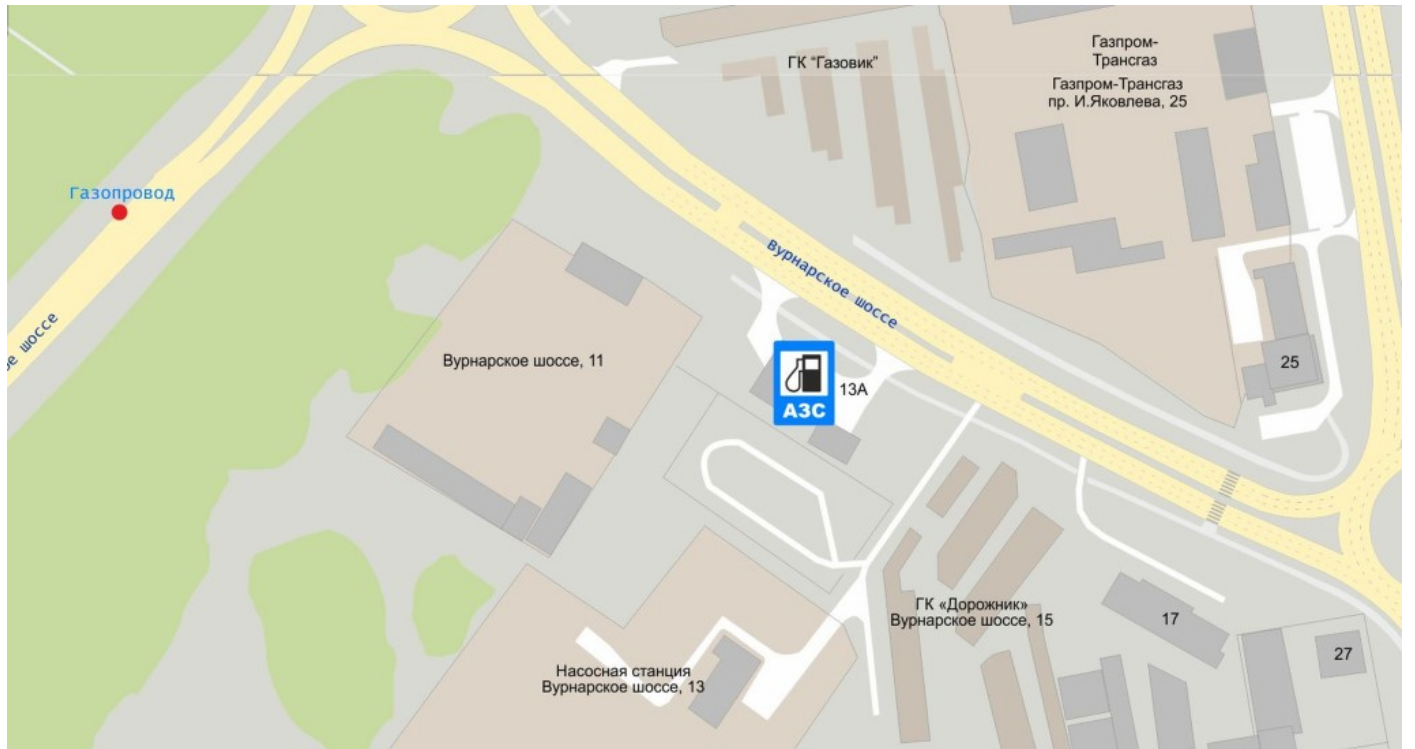


12. Предоставление разрешения на отклонение от предельных параметров разрешенного строительства, реконструкции объекта капитального строительства – здания склада, в границах земельного участка с кадастровым номером 21:01:021002:13, **расположенного по адресу: г. Чебоксары, ш. Вурнарское, д. 11, в части уменьшения минимального отступа от границ земельного участка с западной стороны с 3 м до 1 м, с северо-восточной стороны с 3 м до 0 м**

22.01.2019 г. Публичные слушания. Вопрос 12

[Предыдущий](#) | [Эскизы](#) | [Следующий](#)



12-1

This page was generated by XnView

22.01.2019 г. Публичные слушания. Вопрос 12

[Предыдущий](#) | [Эскизы](#) | [Следующий](#)



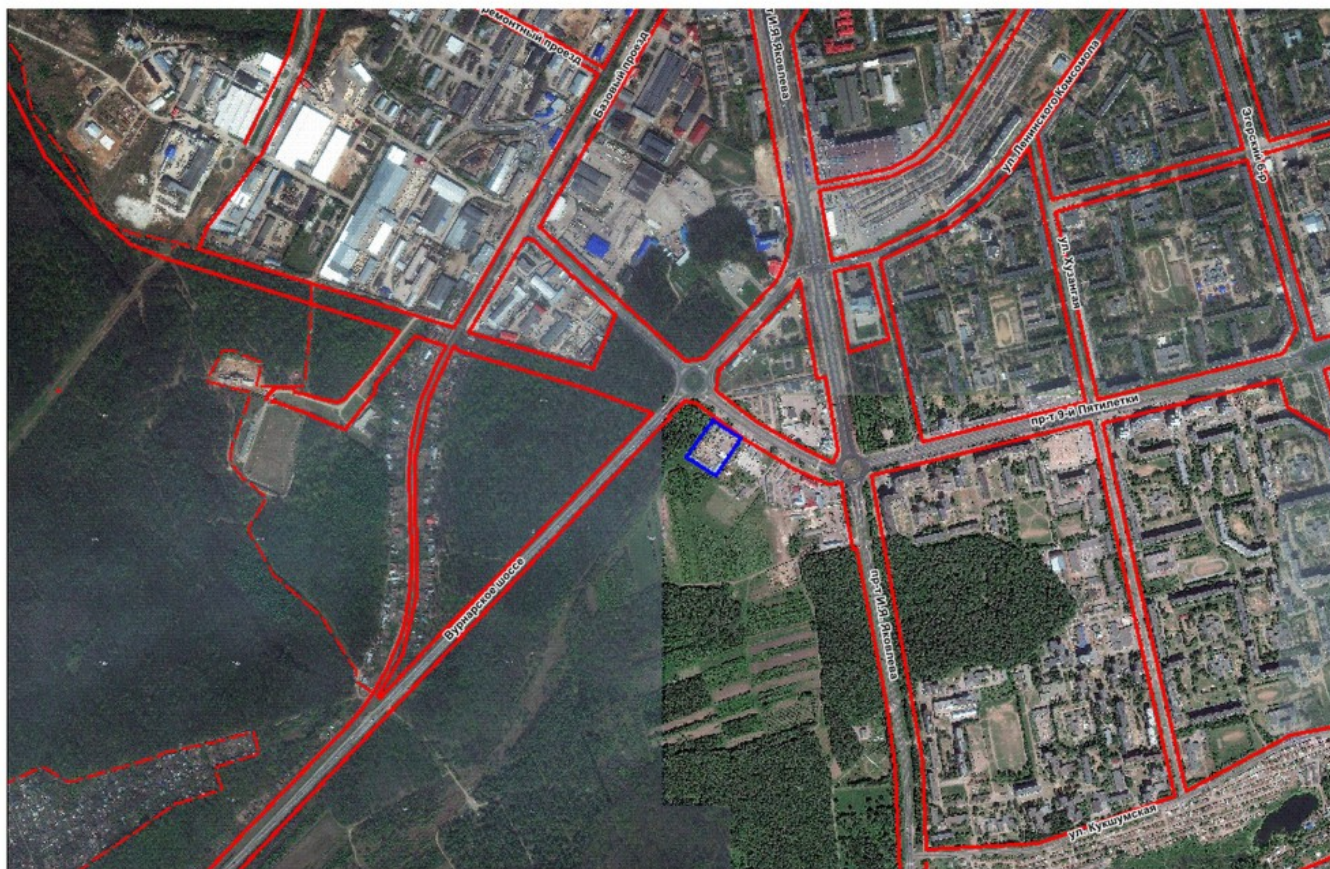
12-2

This page was generated by XnView

22.01.2019 г. Публичные слушания. Вопрос 12

[Предыдущий](#) | [Эскизы](#) | [Следующий](#)

Схема расположения земельного участка на плане города



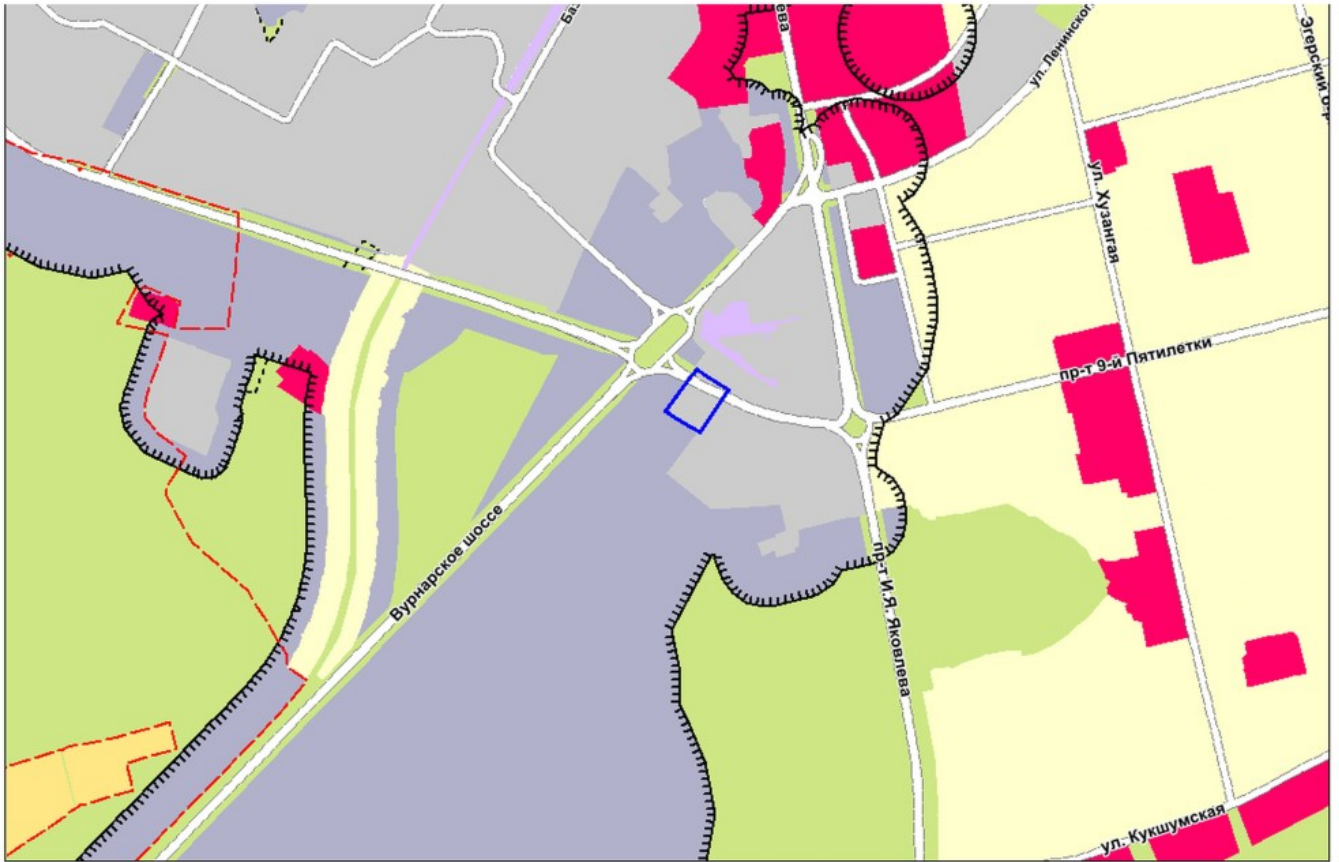
12-3sit

This page was generated by XnView

22.01.2019 г. Публичные слушания. Вопрос 12

Предыдущий | Эскизы | Следующий

Фрагмент карты функционального зонирования (Генеральный план)



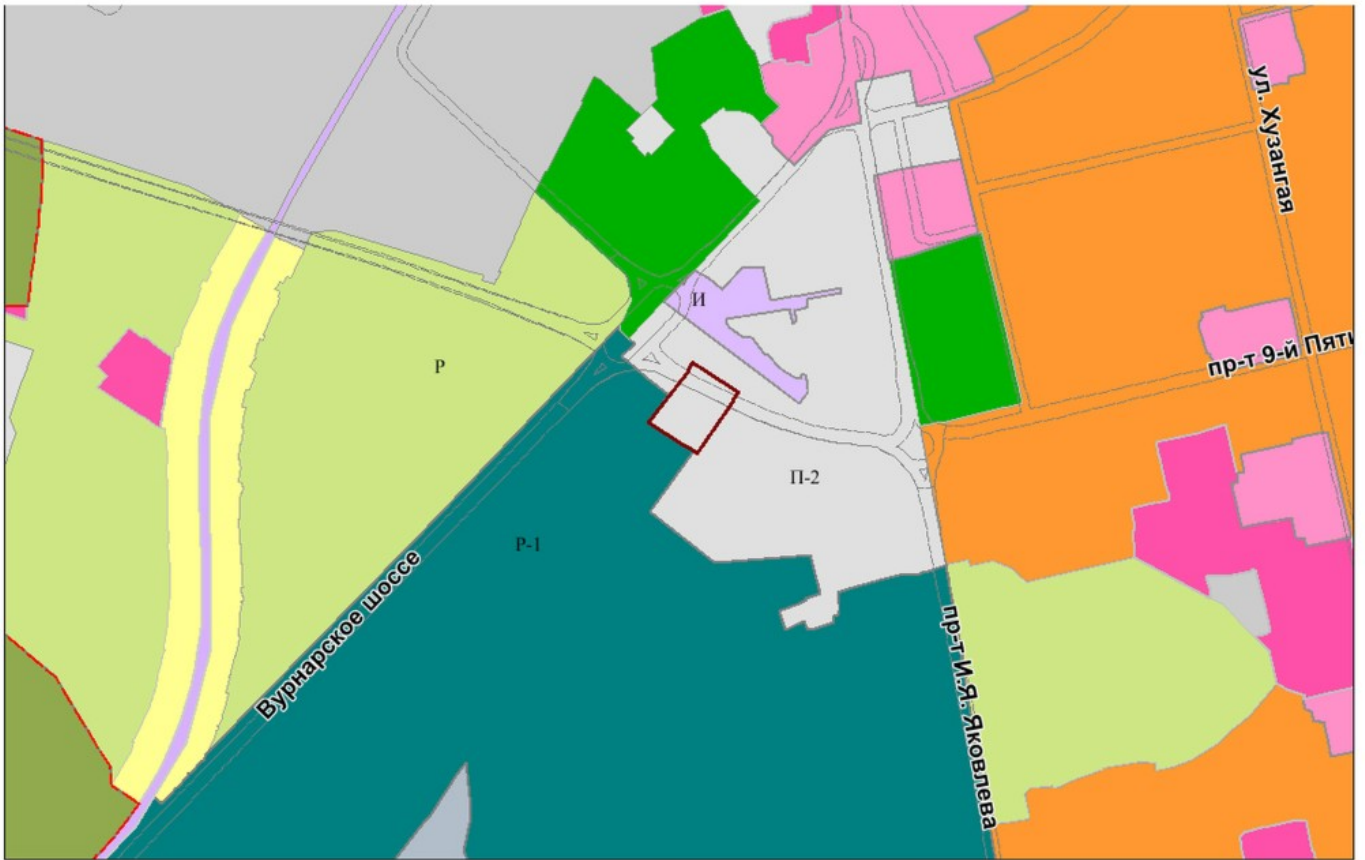
12-4zon

This page was generated by XnView

22.01.2019 г. Публичные слушания. Вопрос 12

Предыдущий | Эскизы | Следующий

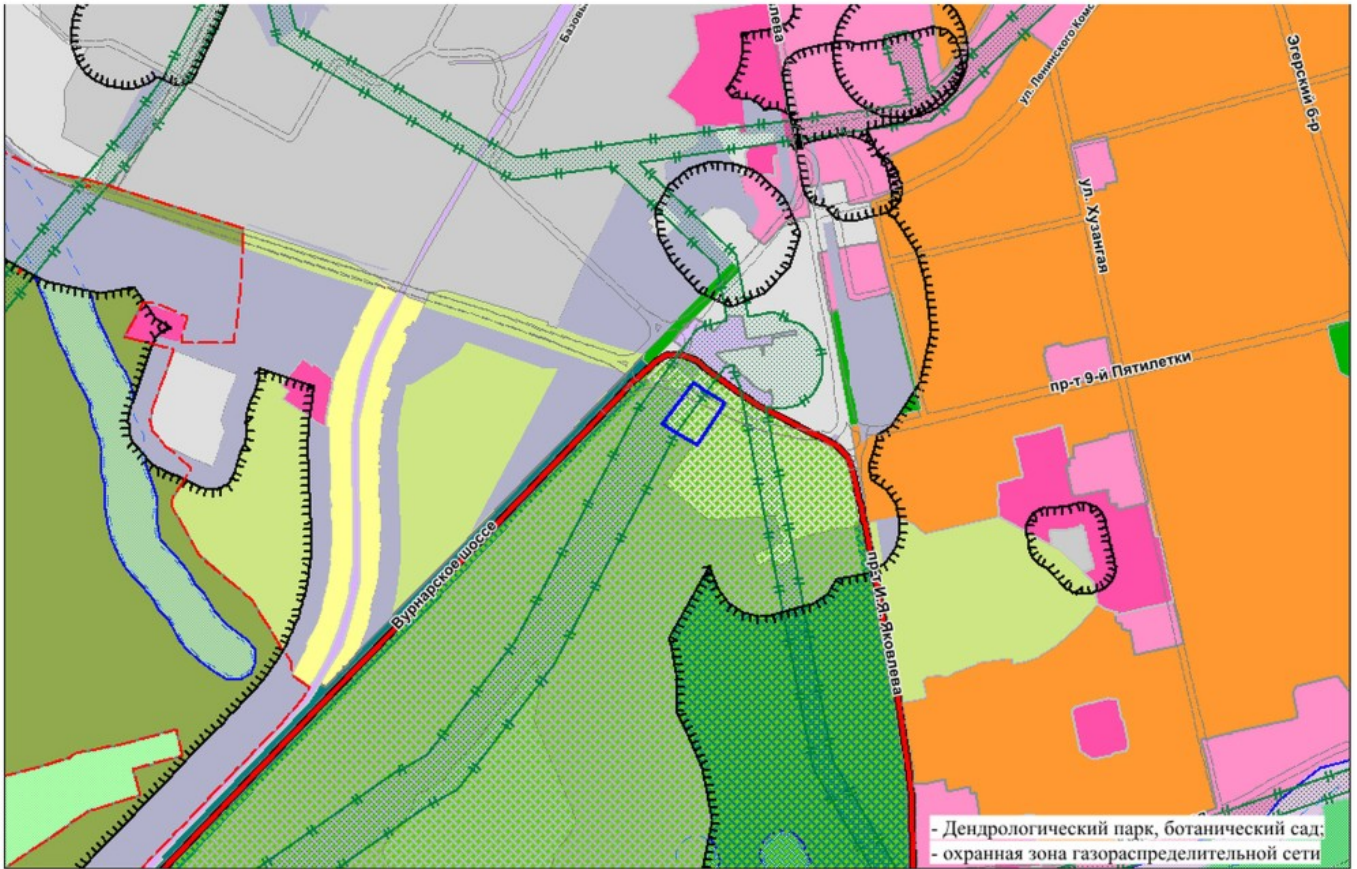
Фрагмент карты функционального зонирования (Правила землепользования и застройки)



12-4zonp

This page was generated by XnView

Фрагмент карты зон с особыми условиями использования территории



12-4zonp_ou

22.01.2019 г. Публичные слушания. Вопрос 12

Предыдущий | Эскизы | Следующий

ПУБЛИЧНАЯ КАДАСТРОВАЯ КАРТА

Участки: 21:01:021002:13

Земельные участки 1

1. 21:01:021002:13
Чувашская Республика - Чувашия, г. Чебоксары, р-н Калининский, ш. Вурнарское, дом 11
[План ЗУ](#) → [План КК](#) → [Поиск в границах объекта](#) →

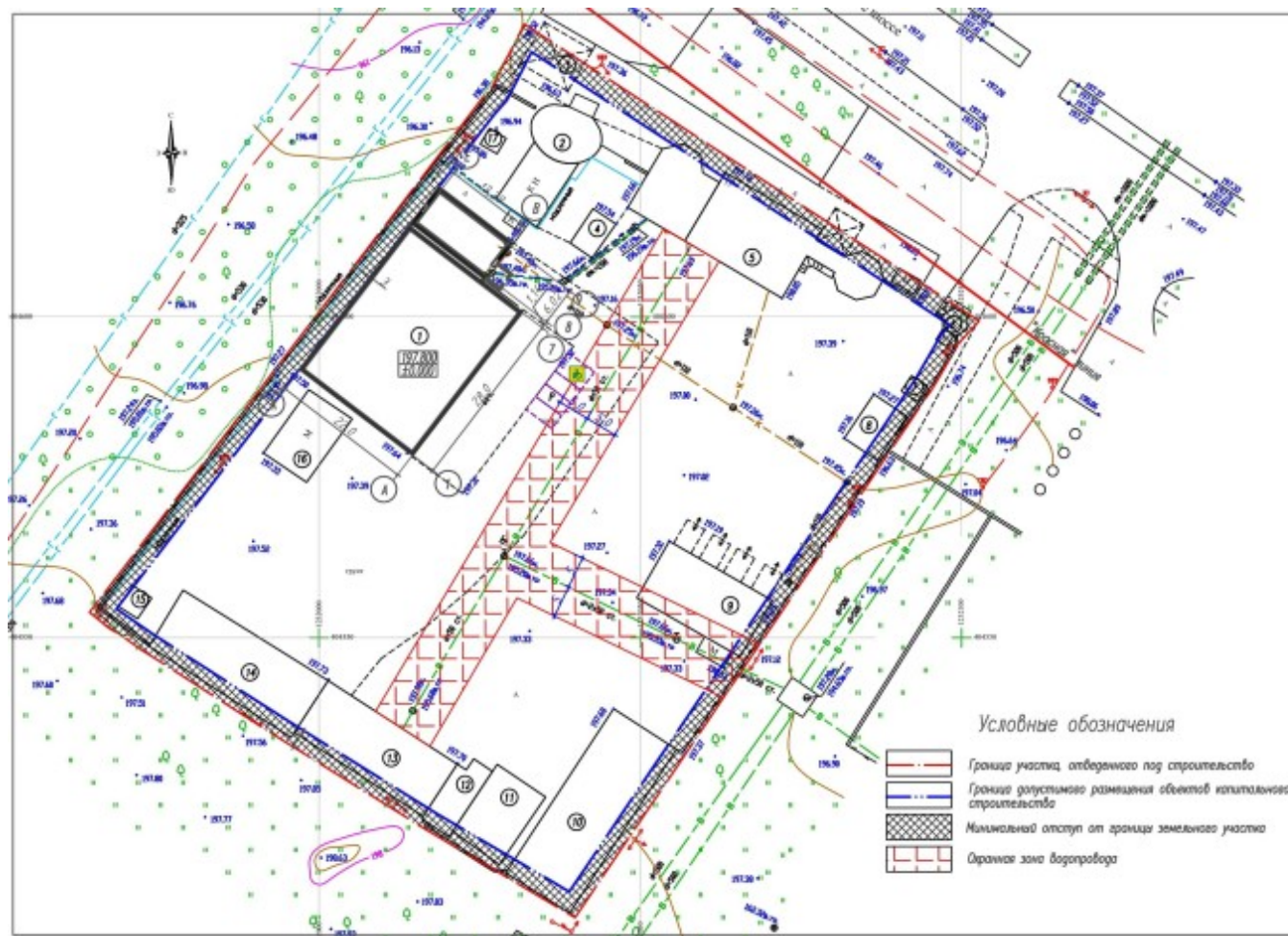
Информация	Услуги
Тип:	Земельный участок
Кад. номер:	21.01.021002:13
Кад. квартал:	21.01.021002
Статус:	Раннее учётный
Адрес:	Чувашская Республика - Чувашия, г. Чебоксары, р-н Калининский, ш. Вурнарское, дом 11
Категория земель:	Земли населённых пунктов
Форма собственности:	Частная собственность
Кадастровая стоимость:	19 460 000,00 руб.
Уточненная площадь:	9 763 кв. м
Разрешенное использование:	Для стоянок автомобильного транспорта
по документу:	Для эксплуатации платной автостоянки с магазином
Кадастровый инженер:	-
Дата постановки на учёт:	14.04.2004
Дата изменения сведений в ГКН:	20.07.2017
Дата выгрузки сведений из ГКН:	24.07.2017

12-4zomp_pkk

This page was generated by XnView

22.01.2019 г. Публичные слушания. Вопрос 12

Предыдущий | Эскизы | Следующий



Ситуационный план (М:5000)



Участок отведенный под строительство

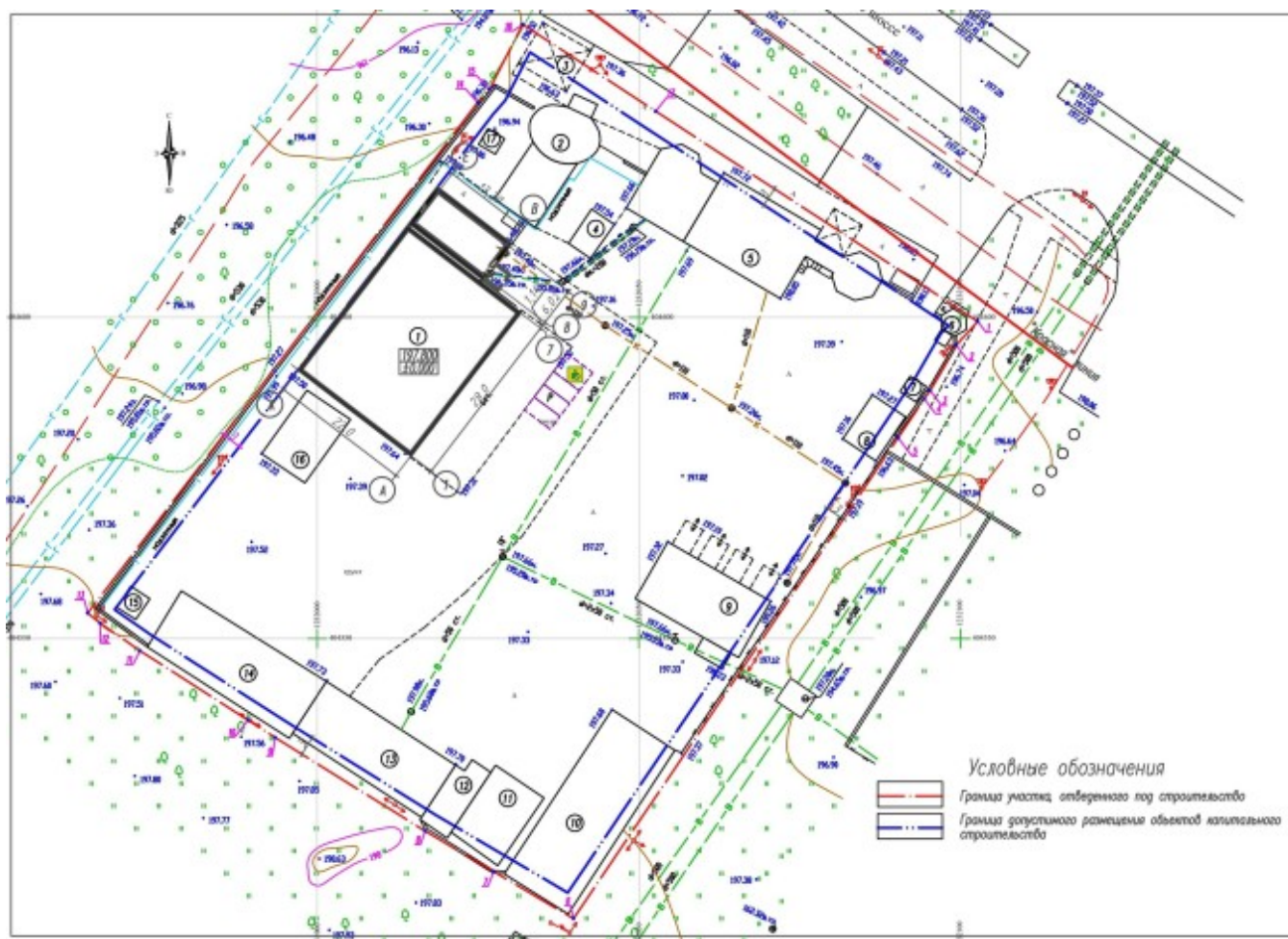
Экспликация зданий и сооружений

№ по ПЗУ	Наименование	Примечание
1	Скоростное здание	проектируемое
2-17	Нежилые здания	существующие
P	Автомобильная стоянка на 4 машино-места	проектируемое

						-019
						Здание скоростное расположенное по Вурнарскому шоссе 11, в Чебоксарах
авт.	подп.	лист	дос.	поправка	дата	Страна
ИИТ		Габдул				Лист
						Листов
Разработал	Нижурова	И.С.				
Проверил	Габдул					
Схема планировочной организации земельного участка						
М:500						

22.01.2019 г. Публичные слушания. Вопрос 12

Предыдущий | Эскизы | Следующий



Экспликация зданий и сооружений

№ по ПЗУ	Наименование	Примечание
1	Складские здания	проектируемые
2-17	Наземные здания	существующие
P	Автомобильная стоянка на 4 машино-места	проектируемые

Координаты участка

(S, M)	№ точки	Координаты	
		X	Y
5763,0	1	404586,39	123202,70
	2	404592,07	123208,38
	3	404589,63	123208,32
	4	404587,33	123209,61
	5	404581,26	123208,33
	6	404596,42	123208,84
	7	404511,74	123207,46
	8	404520,03	123208,79
	9	404534,01	123208,46
	10	404537,39	123208,25
	11	404581,11	123207,45
	12	404552,41	123208,28
	13	404553,89	123208,32
	14	404511,48	123207,97
	15	404535,49	123208,75
	16	404545,62	123208,86
	17	404532,10	123207,65

Условные обозначения

- - - Граница участка, одобренного под строительство
- - - Граница допустимого размещения объектов капитального строительства

						- 019
Зрание охроне расположенное по Вятскому шоссе 11, в Чебоксарах (схематично)						
Иск.	Иск. уч.	Иск. вл.	Иск. гос.	Иск. гос. вл.	Иск. гос. вл.	
Иск.	Иск. уч.	Иск. вл.	Иск. гос.	Иск. гос. вл.	Иск. гос. вл.	
Иск.	Иск. уч.	Иск. вл.	Иск. гос.	Иск. гос. вл.	Иск. гос. вл.	
Иск.	Иск. уч.	Иск. вл.	Иск. гос.	Иск. гос. вл.	Иск. гос. вл.	
Разработчик: Иск. вл.						Разработчик: Иск. вл. М: 500
Иск. вл.						

22.01.2019 г. Публичные слушания. Вопрос 12

Предыдущий | Эскизы | Следующий



Экспликация зданий и сооружений

№ по ЛЗУ	Наименование	Примечания
1	Складское здание	проектируемое
2-17	Нежилая зона	существующие
P	Автомобильная стоянка на 4 машино-места	проектируемое

Условные обозначения

- Граница участка, отведенного под строительство
- Граница допустимого размещения объектов капитального строительства

						-019
						Здание складское расположенное по Вятскому шоссе, 11, в Чебоксарах
авт.	вод.уч.	вост.	рас.	полоса	запол.	
Г/П		Л/Л				Страна
						Искл.
						Листов
Разработчик	Исполнитель	АСИ				
Нижнекамск	Л/Л					
План организации рельефа						
№: 500						

22.01.2019 г. Публичные слушания. Вопрос 12

Предыдущий | Эскизы | Следующий





Экспликация зданий и сооружений

№ по ПЗУ	Наименование	Примечания
1	Складское здание	проектируемое
2-17	Настилые здания	существующие
P	Автомобильная стоянка на 4 машино-места	проектируемое

Ведомость элементов озеленения

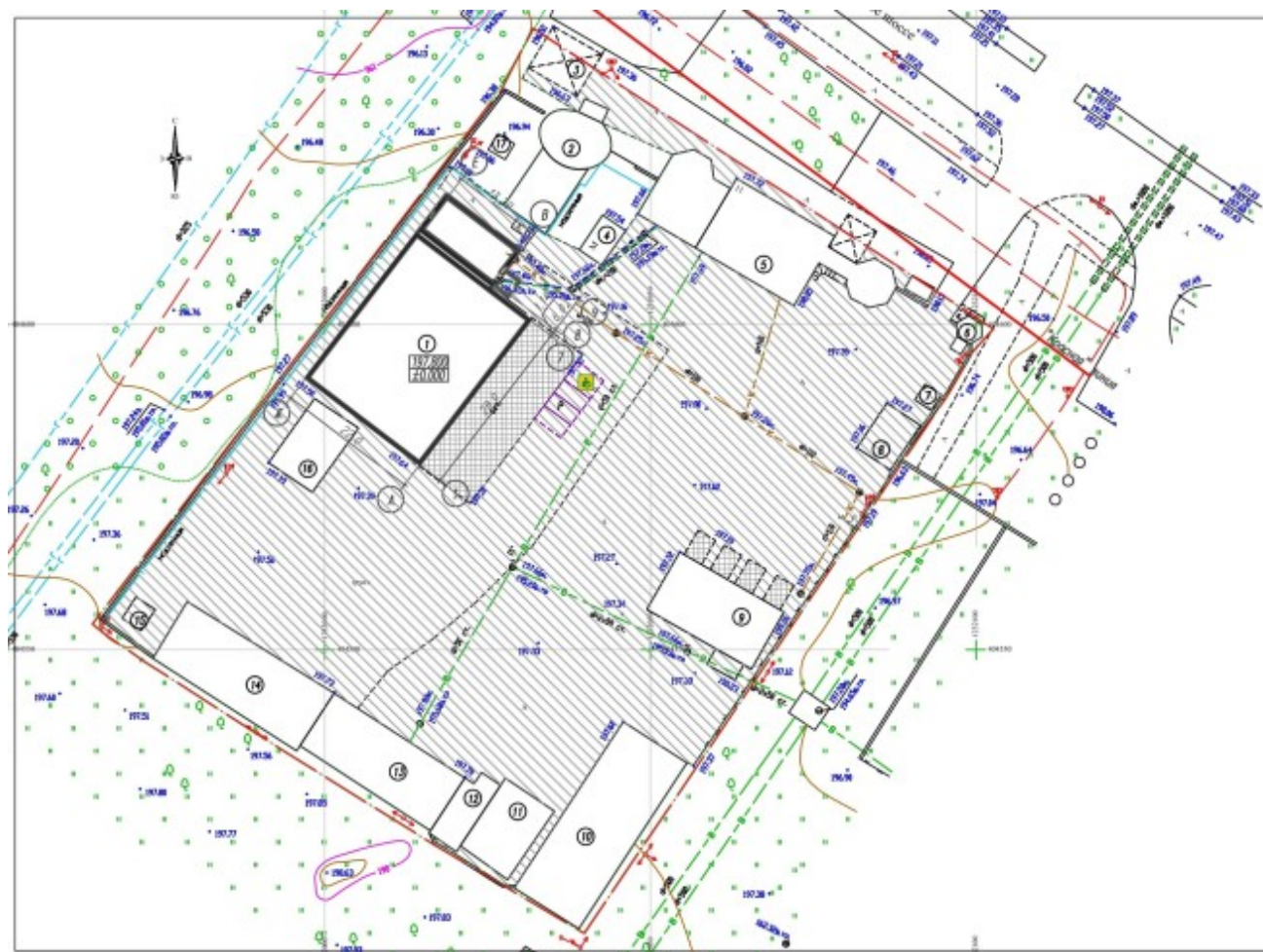
Поз.	Усл. обоз.	Наименование породы или вида насаждения	Возраст лет	Кол.	Примечания
1		Газон обыкновенный (м ²)	-	611,86	

Условные обозначения
 Границы участка, отведенного под строительство
 Газон обыкновенный

						-019
						Здание склада расположенное по Вуриковскому шоссе, 11, в Чебоксарах
авт.	мод.уч.	лист	дос.	поправка	дата	Страна
ГИТ		Габдул				Лист
						Листов
						Л 4
Разработчик	Исполнитель	ЛС				 План благоустройства и озеленения М:500
Марк.центр	Габдул					

22.01.2019 г. Публичные слушания. Вопрос 12

Предыдущий | Эскизы | Следующий



Экспликация зданий и сооружений

№ по ЛЭУ	Наименование	Примечания
1	Складское здание	проектируемое
2-17	Нежилая зрания	существующие
P	Автомобильная стоянка на 4 машино-места	проектируемое

Ведомость проездов, тротуаров, дорожек и площадок

№	Наименование	Тип	Площадь покрытия	Примечания
1	Бетонное основание	1	334,40	
2	Асфальто-бетонное основание	2	5980,28	

Условные обозначения

	Граница участка, отведенного под строительство
	Проезд (тип1) – бетонное основание
	Проезд (тип2) – асфальто-бетонное основание

						-019/
						Здание склада расположенное по Вулице шоссе 11, в Чебоксарах
авт.	век.уч.	авт.	рек.	полтора	дого	
ЛПД	ЛПД	ЛПД	ЛПД	ЛПД	ЛПД	Страна Лист Листов
						П 5
Разработчик Нижнекамск	Исполнитель ЛПД	АСИП				План проездов, тротуаров и площадок №:500

22.01.2019 г. Публичные слушания. Вопрос 12

Предыдущий | Эскизы | Следующий



Экспликация зданий и сооружений

№ по ПЗУ	Наименование	Примечание
1	Складское здание	проектируемое
2-17	Наземные здания	существующие
P	Автомобильная стоянка на 4 машино-места	проектируемое

Условные обозначения

	Граница участка, отведенного под строительство
	Граница допустимого размещения объектов капитального строительства
	Минимальный отступ от границы земельного участка
	Охранная зона водопровода
	Граница земельного участка
	Проектируемый водопровод
	Проектируемое электроснабжение
	Проектируемая битовая канализация
	Проектируемая тепловая сеть
	Существующий газопровод

						- 01/19		
						Здание складское расположенное по Вукарскому шоссе 11, в Чебоксарах		
№	кол. уч.	лист	рек.	поправка	дата			
1/17		1/2				Страница	Лист	Листов
						11	7	
Разработчик: Назарова Л.В.								
Масштаб: 1:500								

12-56

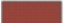
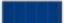





22.01.2019 г. Публичные слушания. Вопрос 12

Предыдущий | Эскизы | Следующий


Фасад в осях "1"-"9"

Фасад в осях "9"-"1"

Условные обозначения

 Кирпич лицевой – цвет красный	 Кровельные сендвич-панели– цвет синий
 Кирпич лицевой – цвет соломенный	 Кровельный профнастил– цвет синий
 Стеновые сендвич-панели– цвет синий	 Кровельный профнастил– цвет синий
 Стеновые сендвич-панели– цвет белый	

						–АР		
						Здание склада расположенное по Вурнарскому шоссе, 11, г.Чебоксары		
Имя	Колуч	Лист	Наим.	Подпись	Дата	Старая	Лист	Листов
Г.И.Н.	Павлов					П	1	8
Разработал	Сидорова					Фасад в осях "1"-"9", фасад в осях "9"-"1" (цветовое решение)		
Н.контр.	Павлов							



22.01.2019 г. Публичные слушания. Вопрос 12

Предыдущий | Эскизы | Следующий

Фасад в осях "А" - "Ж"

Фасад в осях "Ж" - "А"

Условные обозначения

	Кирпич лицевой - цвет красный		Кровельные сэндвич-панели- цвет синий
	Кирпич лицевой - цвет соломенный		Кровельный профнастил- цвет синий
	Стеновые сэндвич-панели- цвет синий		Кровельный профнастил- цвет синий
	Стеновые сэндвич-панели- цвет белый		

						-АР	
						Здание склада расположенное по Вурнарскому шоссе, 11, г.Чебоксары	
Изм.	Кол.уч.	Лист	№рек.	Подпись	Дата	Стоция	
ГИП		Поблов				Лист	
						Листов	
						П	
						2	
Разработал	Сидорова					Фасад в осях "А"- "Ж", фасад в осях "Ж"- "А" (цветовое решение)	
Нач.пр.	Поблов						