

16. Предоставление разрешения на отклонение от предельных параметров разрешенного строительства, реконструкции объекта капитального строительства – дошкольного образовательного учреждения на 250 мест с ясельными группами (поз. 23), в границах земельного участка с кадастровым номером 21:01:030312:8741, **расположенного по адресу: г. Чебоксары, в части уменьшения минимального отступа от границ земельного участка с западной стороны с 3 м до 0 м, с юго-западной стороны с 3 м до 0 м**

22.01.2019 г. Публичные слушания. Вопрос 16

Предыдущий | Эскизы | Следующий



16-1

22.01.2019 г. Публичные слушания. Вопрос 16

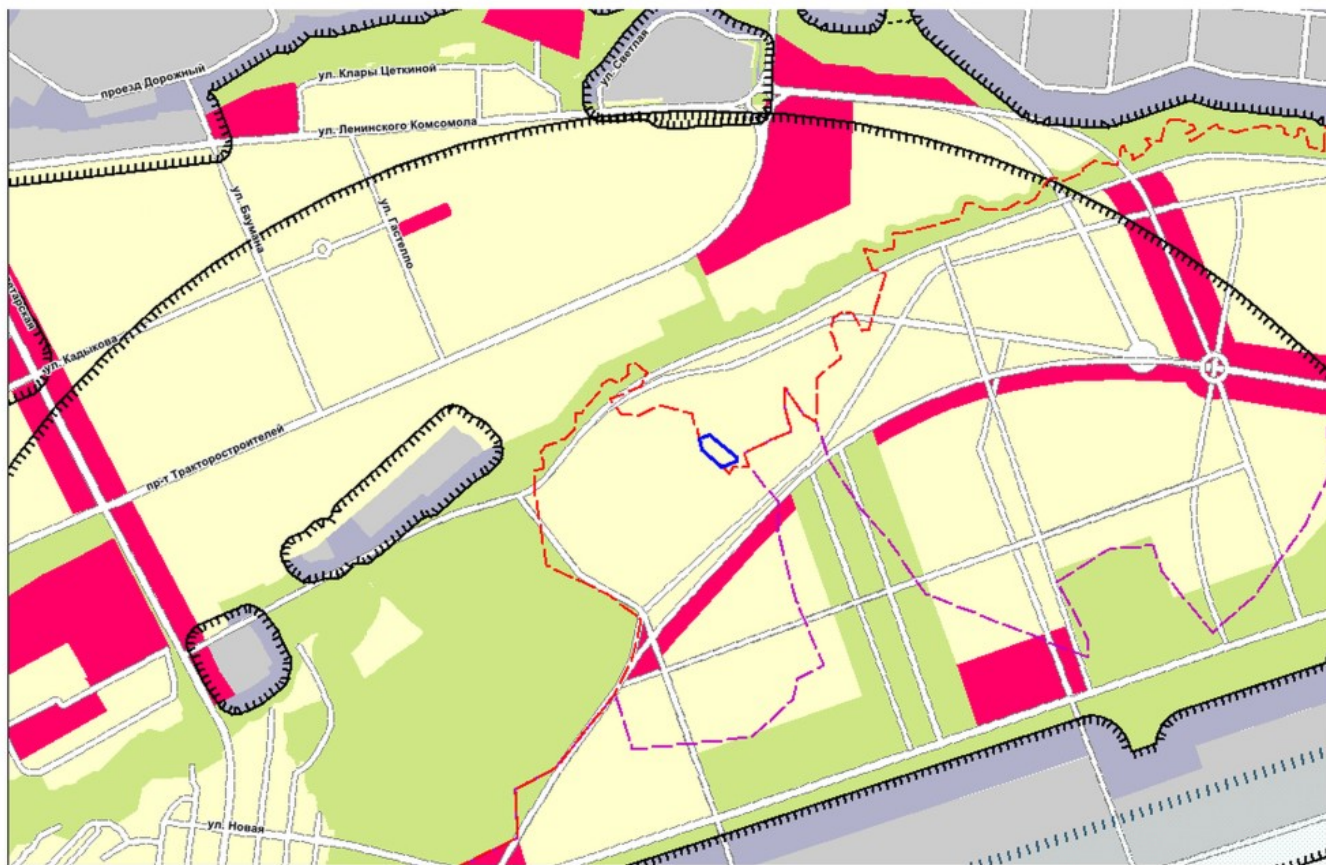
[Предыдущий](#) | [Эскизы](#) | [Следующий](#)



16-2

This page was generated by XnView

Фрагмент карты функционального зонирования (Генеральный план)

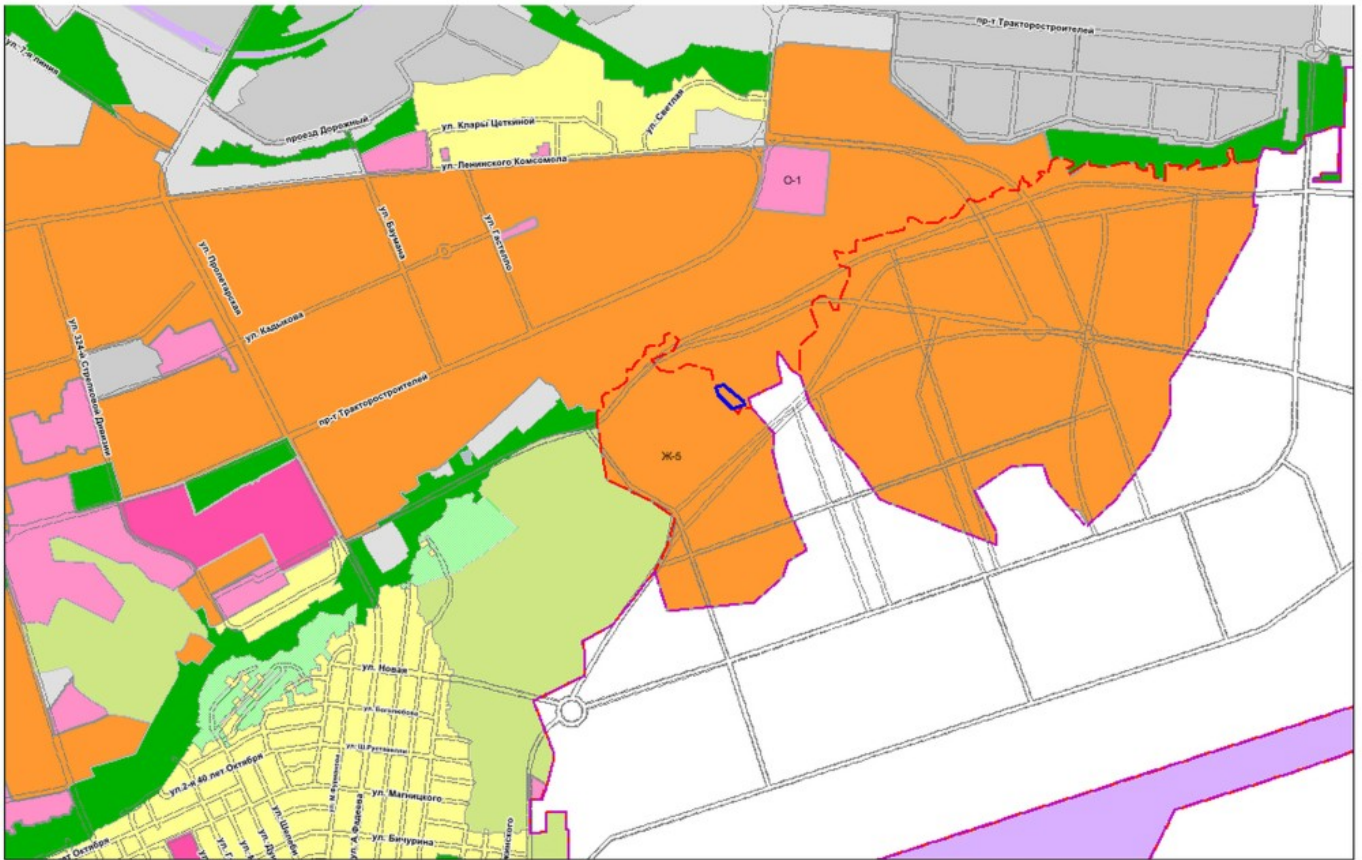


16-4zon

22.01.2019 г. Публичные слушания. Вопрос 16

Предыдущий | Эскизы | Следующий

Фрагмент карты функционального зонирования (Правила землепользования и застройки)



16-4zonp

This page was generated by XnView

