

**19. Предоставление разрешения на отклонение от предельных параметров разрешенного строительства, реконструкции объекта капитального строительства – реконструируемого индивидуального жилого дома, в границах земельного участка с кадастровым номером 21:01:030710:797, **расположенного по адресу: г. Чебоксары, ул. Нижняя 2-я, д. 88,** в части уменьшения минимального отступа от границ земельного участка с южной стороны с 3 м до 1 м, с западной стороны с 3 м до 2 м**

## 22.01.2019 г. Публичные слушания. Вопрос 19

[Предыдущий](#) | [Эскизы](#) | [Следующий](#)

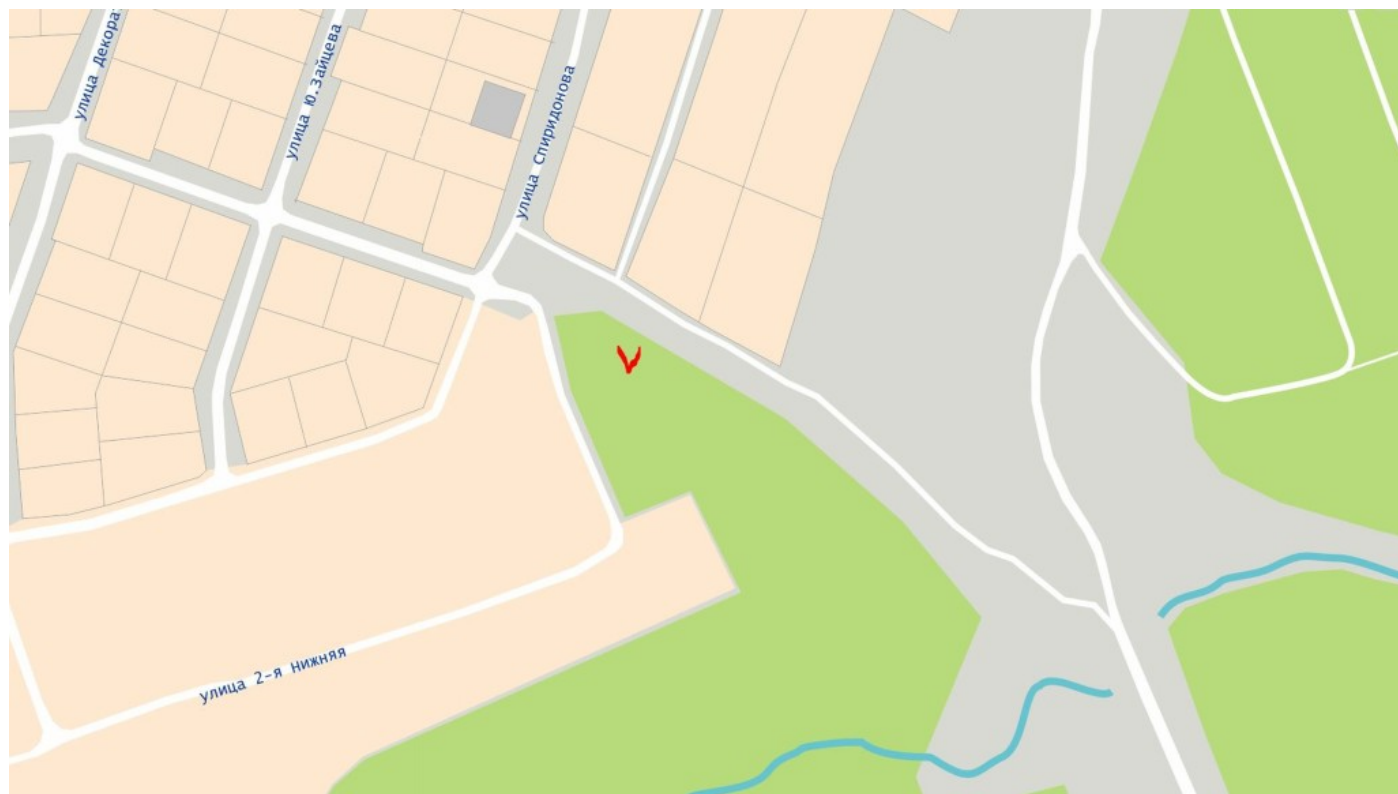


19-1

This page was generated by XnView

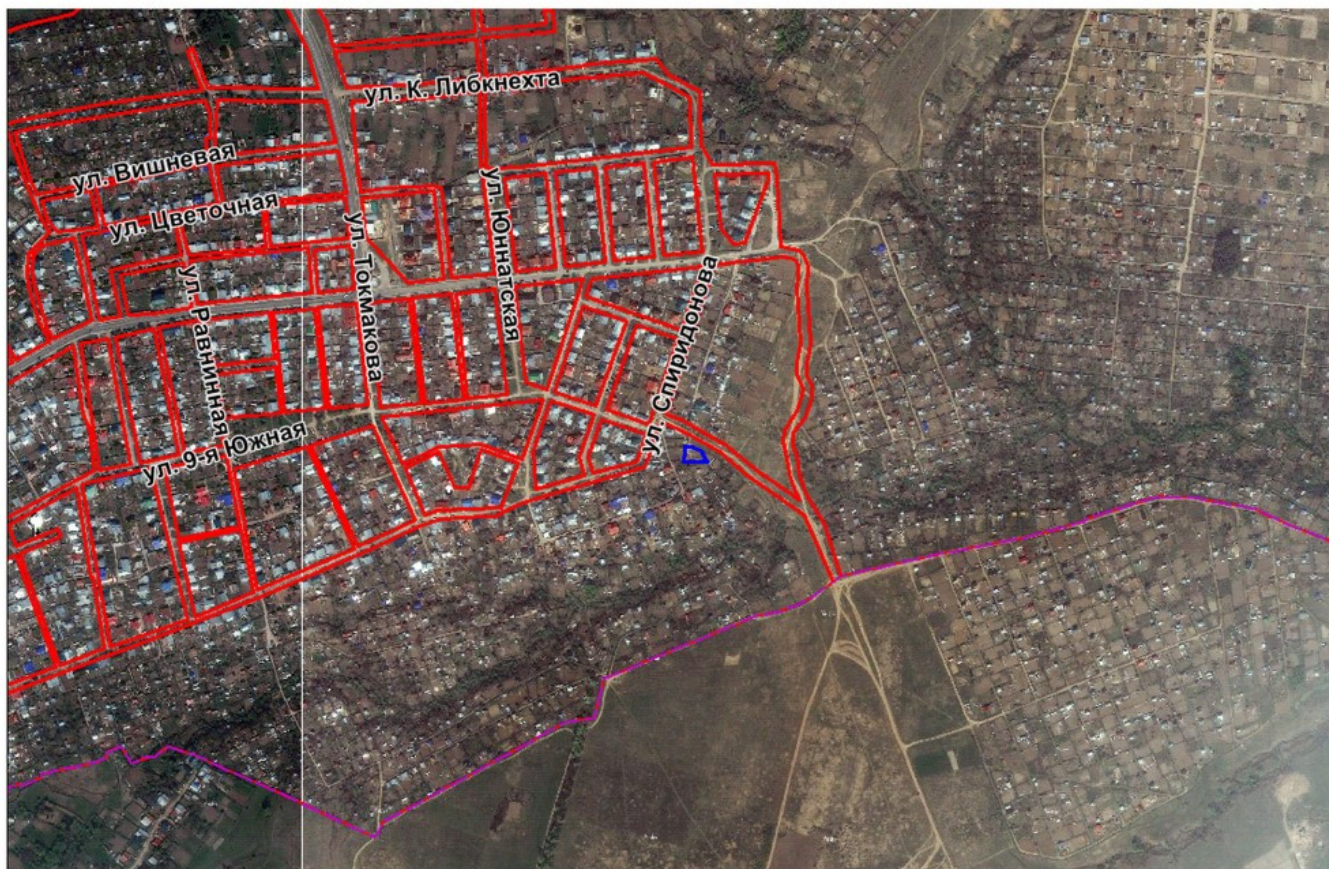
## 22.01.2019 г. Публичные слушания. Вопрос 19

[Предыдущий](#) | [Эскизы](#) | [Следующий](#)



19-2

Схема расположения земельного участка на плане города

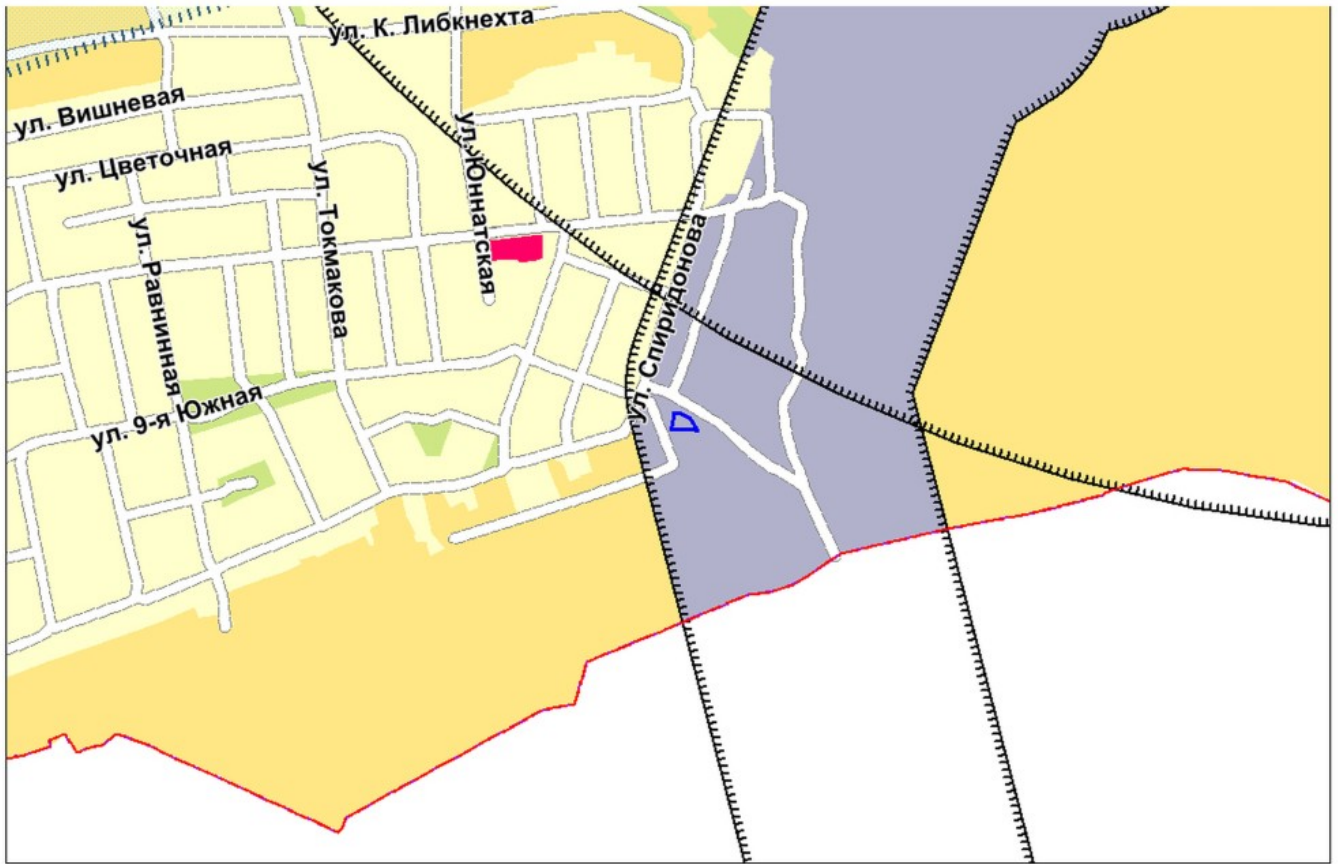


19-3sit

## 22.01.2019 г. Публичные слушания. Вопрос 19

Предыдущий | Эскизы | Следующий

### Фрагмент карты функционального зонирования (Генеральный план)

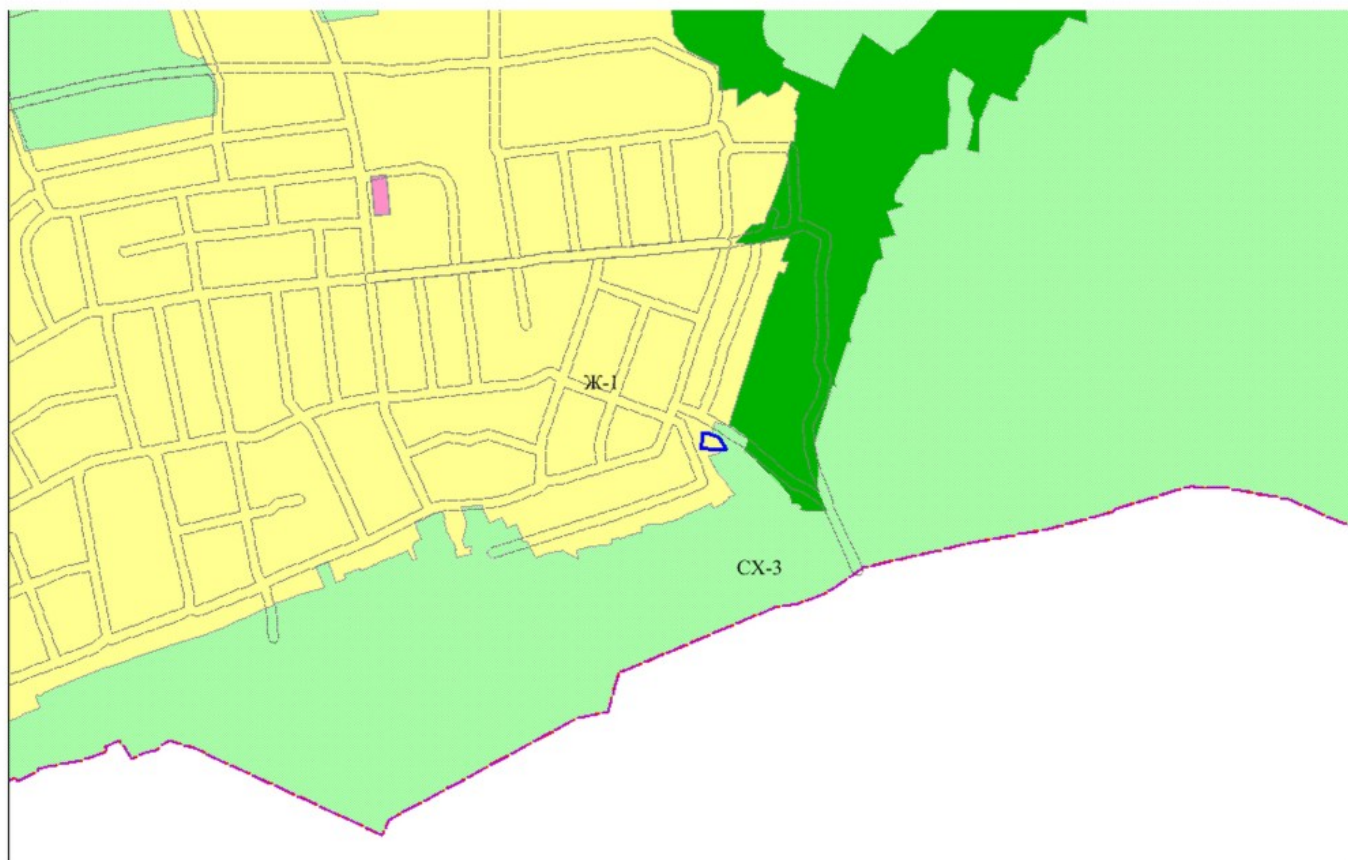


19-4zon

## 22.01.2019 г. Публичные слушания. Вопрос 19

[Предыдущий](#) | [Эскизы](#) | [Следующий](#)

Фрагмент карты функционального зонирования (Правила землепользования и застройки)



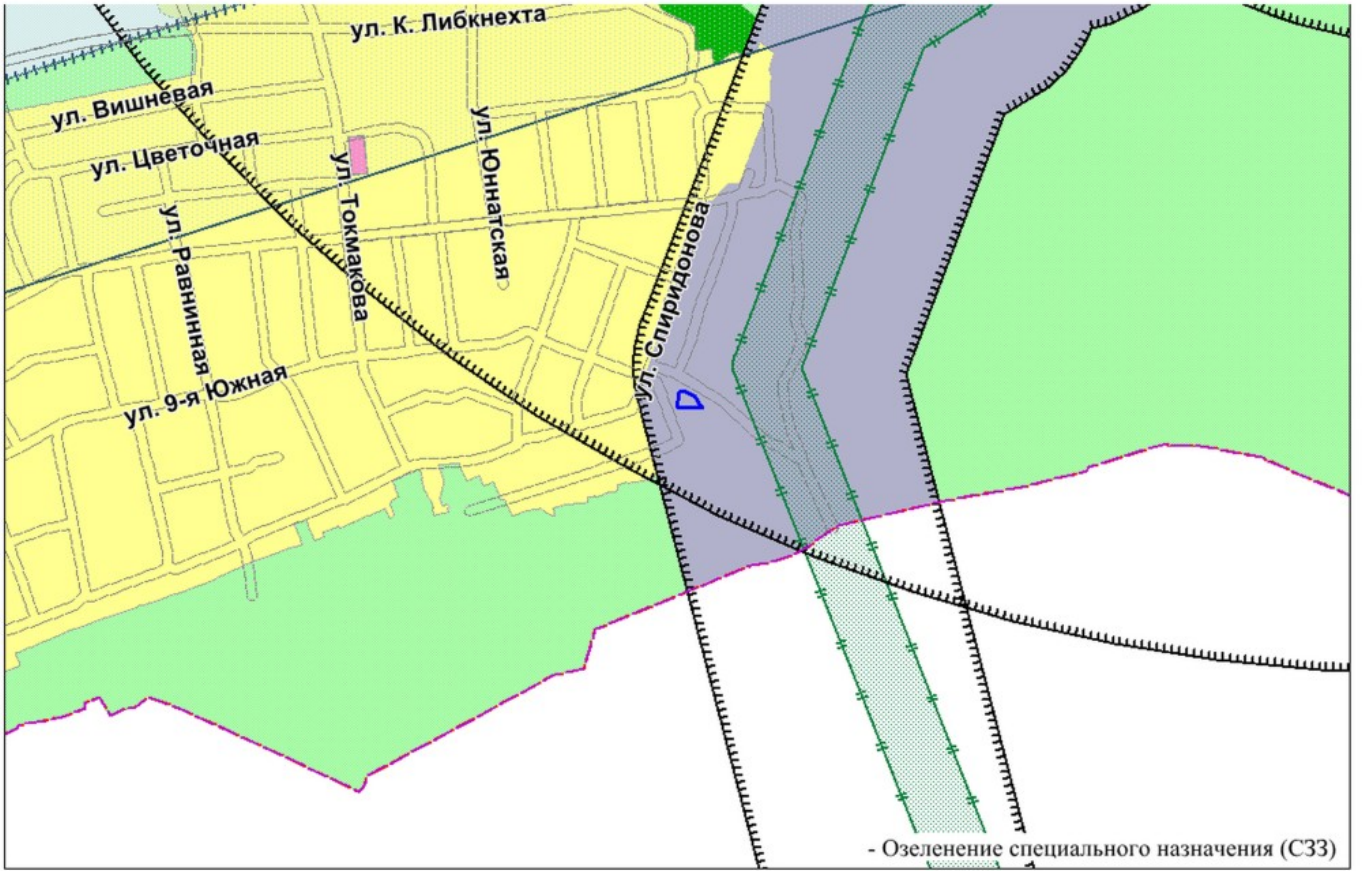
19-4zonp

This page was generated by XnView

## 22.01.2019 г. Публичные слушания. Вопрос 19

Предыдущий | Эскизы | Следующий

### Фрагмент карты зон с особыми условиями использования территории



19-4zonp\_ou

# 22.01.2019 г. Публичные слушания. Вопрос 19

Предыдущий | Эскизы | Следующий

Публичная кадастровая карта

Участки: 21:01:030710:797

Земельные участки 1

1. 21:01:030710:797  
Чувашская Республика - Чувашия, г Чебоксары, ул Нижняя 2-я, д 88  
[План ЗУ](#) → [План КК](#) → [Поиск в границах объекта](#) →

Информация	Услуги
Тип:	Земельный участок
Кад. номер:	21:01.030710.797
Кад. квартал:	21:01.030710
Статус:	Ранне учтенный
Адрес:	Чувашская Республика - Чувашия, г Чебоксары, ул Нижняя 2-я, д 88
Категория земель:	Земли населенных пунктов
Форма собственности:	Частная собственность
Кадастровая стоимость:	549 904,02 руб.
Уточненная площадь:	699 кв. м
Разрешенное использование:	Для ведения гражданами садоводства и огородничества
по документу:	Для индивидуального жилищного строительства
Кадастровый номер:	-
Дата постановки на учет:	16.01.2006
Дата изменения сведений в ГИО:	29.08.2016
Дата выгрузки сведений из ГИО:	14.03.2017

21

ЕРКО © Росреестр 2018 | ПКМ © Росреестр 2010-2018

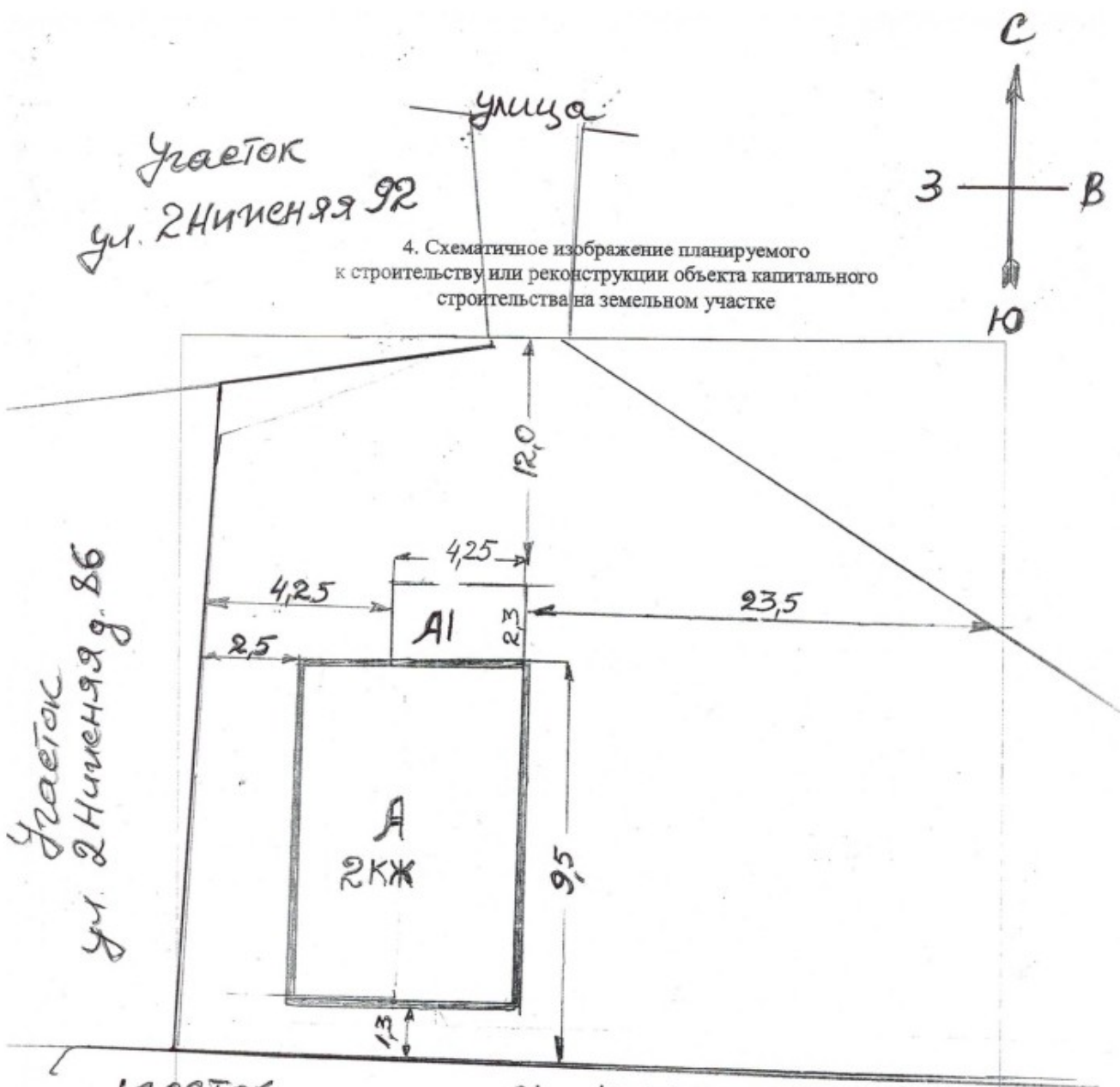
19-4znp\_pkk

This page was generated by XnView



# 22.01.2019 г. Публичные слушания. Вопрос 19

Предыдущий | Эскизы | Следующий



4. Схематичное изображение планируемого к строительству или реконструкции объекта капитального строительства на земельном участке

Участок  
ул. 2 Ниченя д. 84

А1 - планируемый пристрой к дому (коридор)  
р-рк 2,3 x 4,2  
H = 2,69  
S площадь = 6,8 м<sup>2</sup>  
отступ от границ пристроя  
с севера > 12 м  
с востока > 23 м  
с юга > 9,0 м  
с запада > 4,0 м



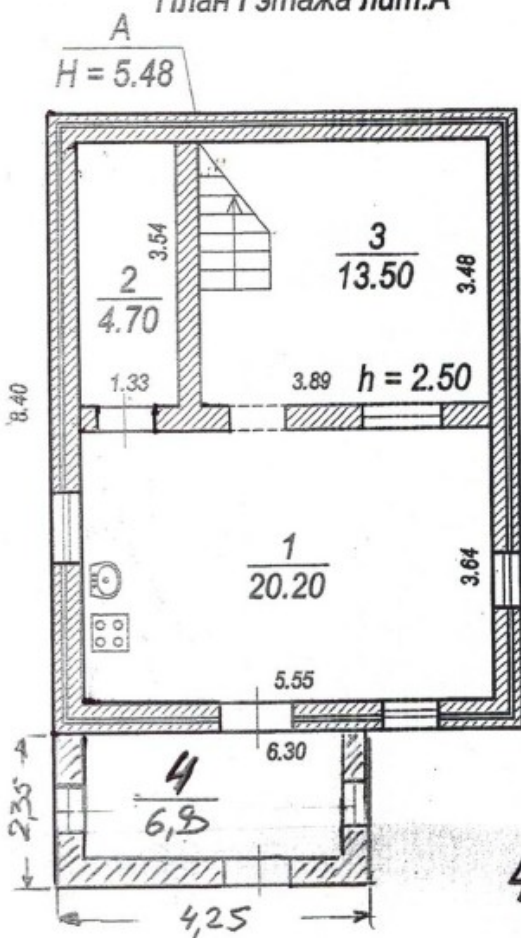
План основного строения

полезная площадь (м<sup>2</sup>)

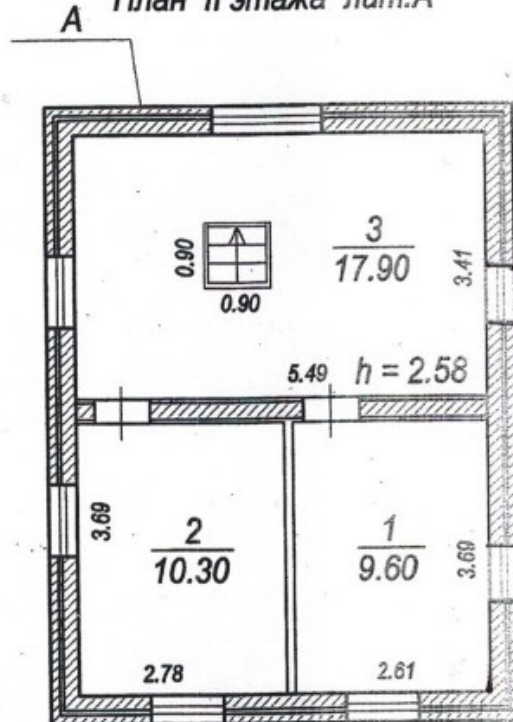
а) согласно уставу

б) фактически 76,20

План I этажа лит.А



План II этажа лит.А



4 - план планируемого  
к реконструкции объекта  
(пристрой (коридор) к дому)

H = 2,69  
S наружн - 10 кв м  
S внутр - 6,8 кв м

## 22.01.2019 г. Публичные слушания. Вопрос 19

[Предыдущий](#) | [Эскизы](#) | [Следующий](#)



19-81

This page was generated by XnView