

8. Предоставление разрешения на отклонение от предельных параметров разрешенного строительства, реконструкции объекта капитального строительства – административного здания, в границах земельного участка с кадастровым номером 21:01:030311:181, **расположенного по адресу: г. Чебоксары, пр. Дорожный, д. 18, в части уменьшения минимального отступа от границ земельного участка с южной стороны с 3 м до 0 м, с юго-западной стороны с 3 м до 0 м**

22.01.2019 г. Публичные слушания. Вопрос 8

[Предыдущий](#) | [Эскизы](#) | [Следующий](#)



08-1

22.01.2019 г. Публичные слушания. Вопрос 8

[Предыдущий](#) | [Эскизы](#) | [Следующий](#)



08-2

This page was generated by XnView

Схема расположения земельного участка на плане города

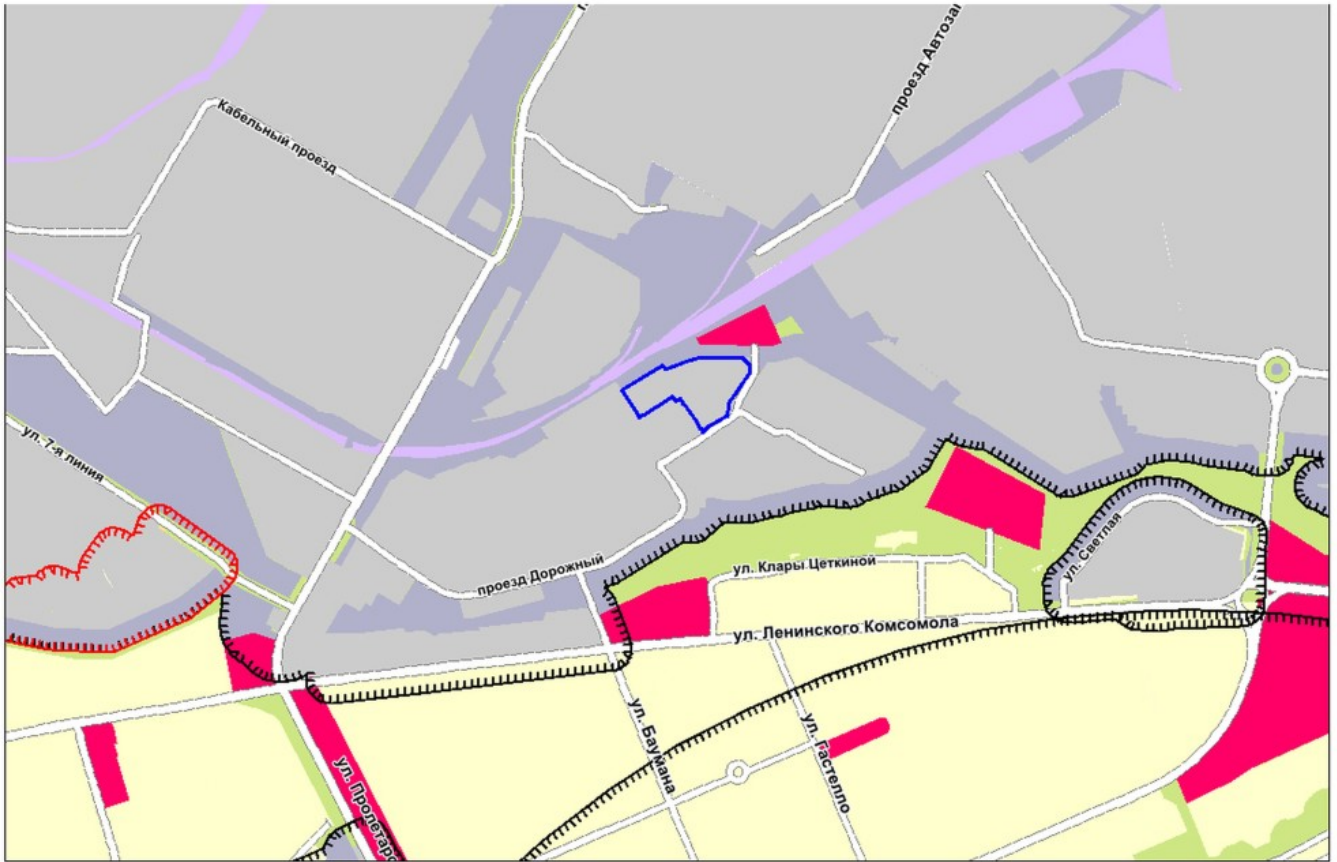


08-3sit

22.01.2019 г. Публичные слушания. Вопрос 8

Предыдущий | Эскизы | Следующий

Фрагмент карты функционального зонирования (Генеральный план)



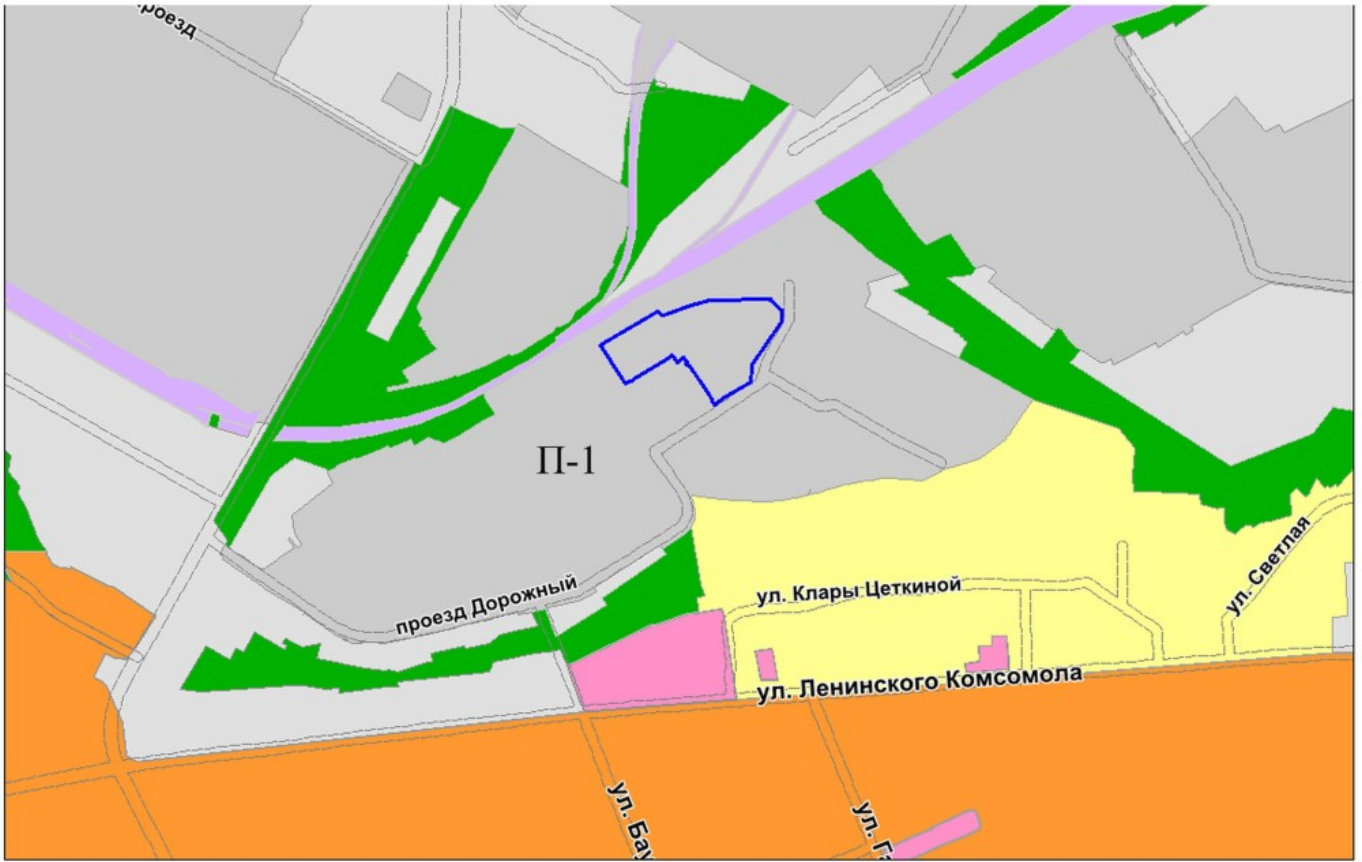
08-4zon

This page was generated by XnView

22.01.2019 г. Публичные слушания. Вопрос 8

Предыдущий | Эскизы | Следующий

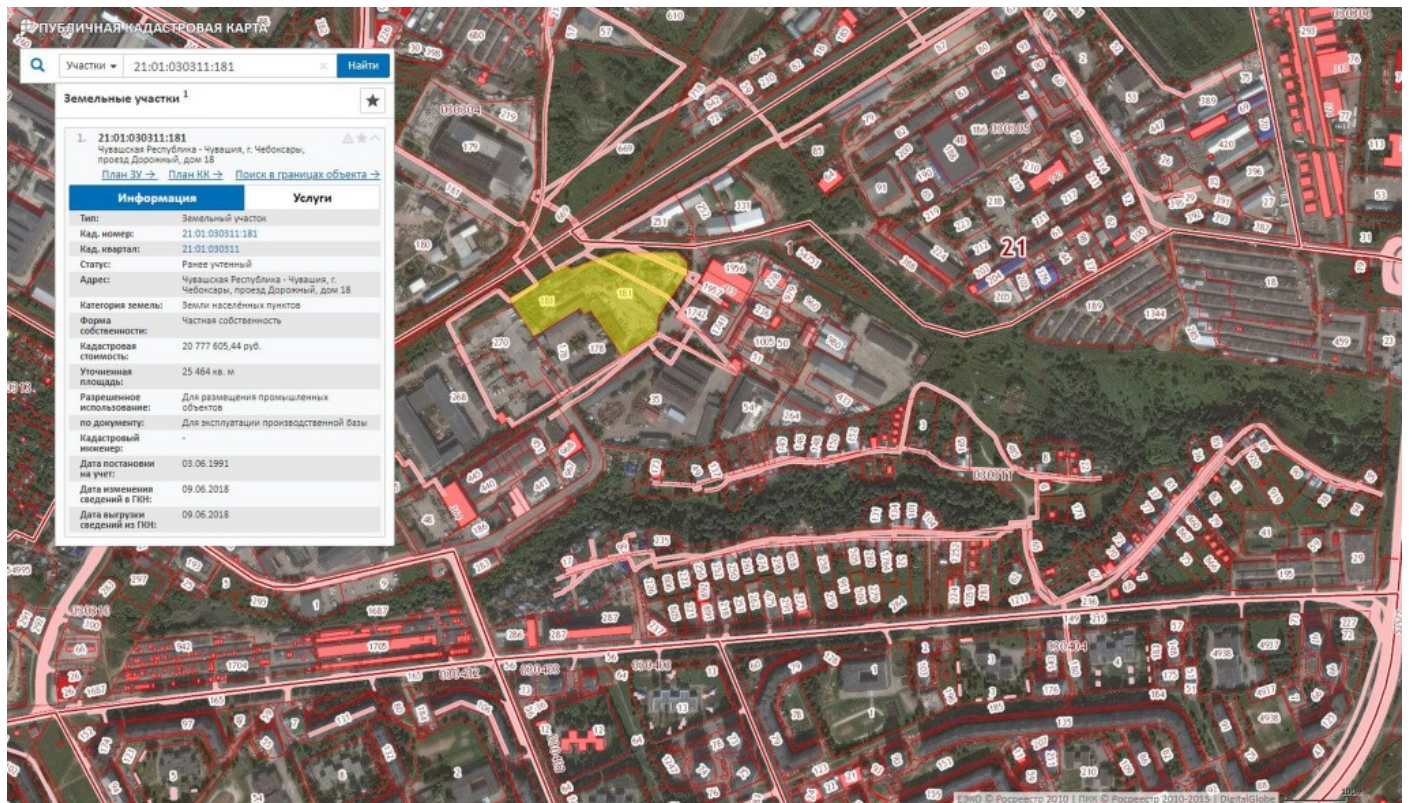
Фрагмент карты функционального зонирования (Правила землепользования и застройки)



08-4z0np

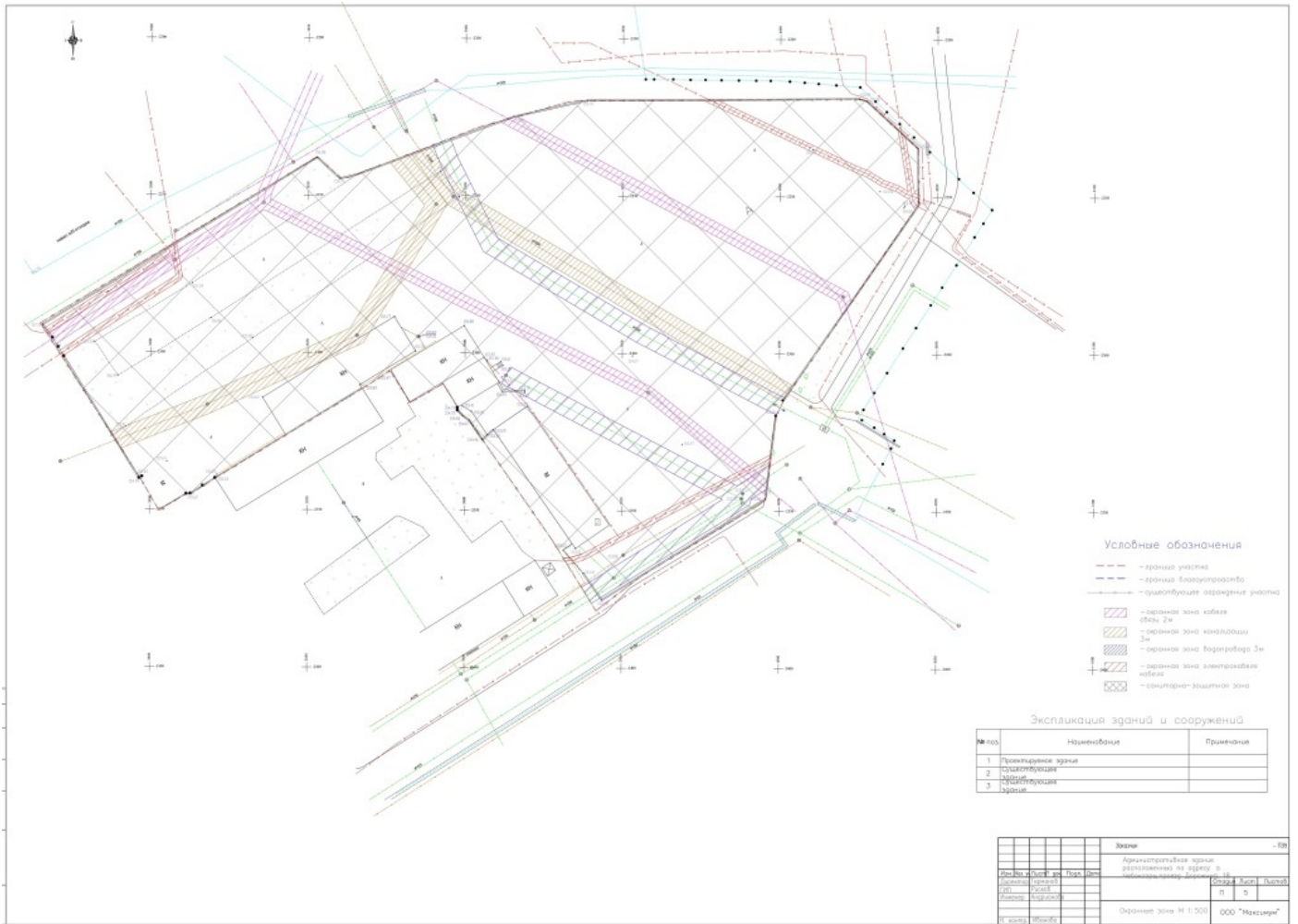
22.01.2019 г. Публичные слушания. Вопрос 8

Предыдущий | Эскизы | Следующий



22.01.2019 г. Публичные слушания. Вопрос 8

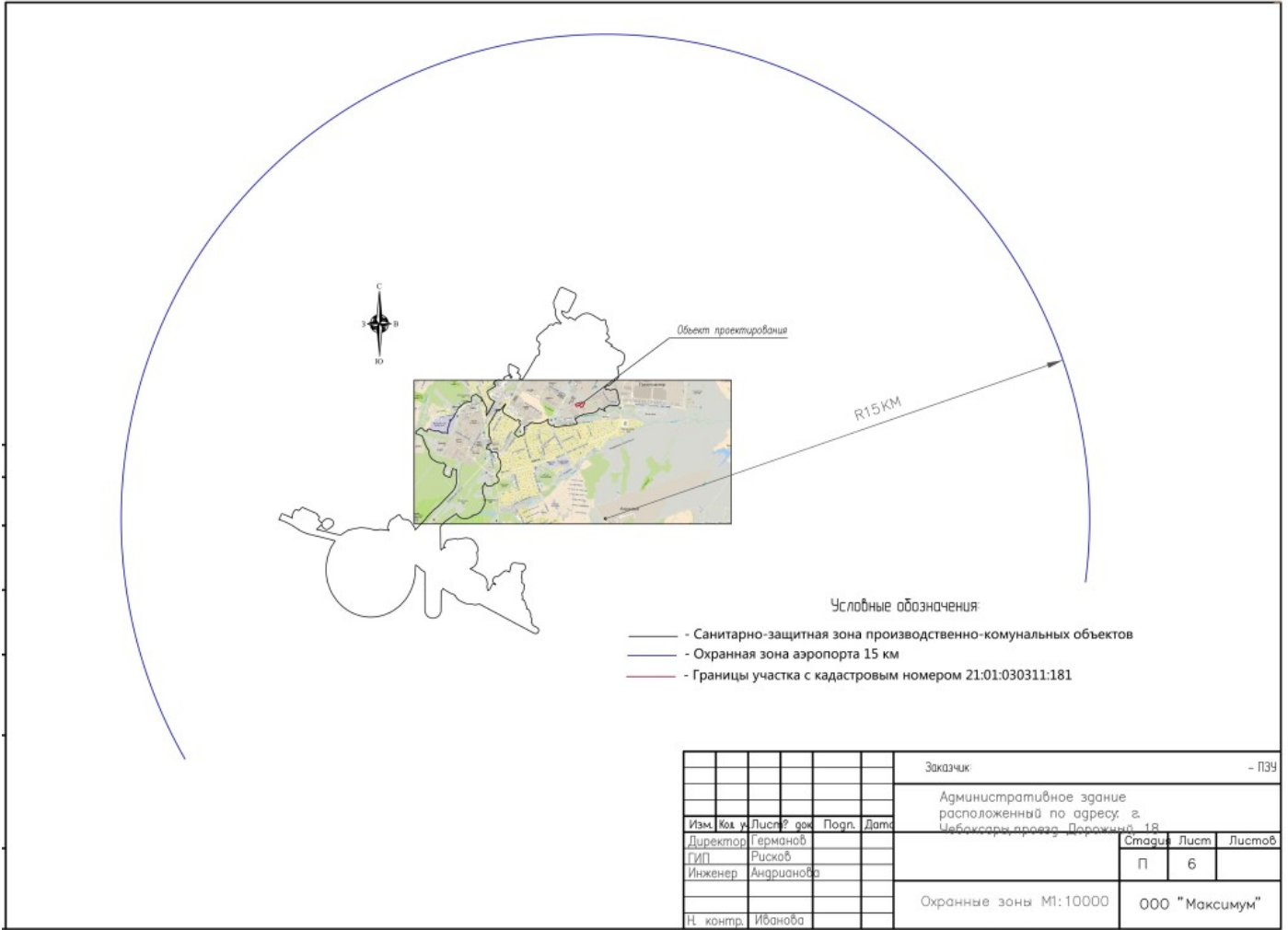
Предыдущий | Эскизы | Следующий



08-51

22.01.2019 г. Публичные слушания. Вопрос 8

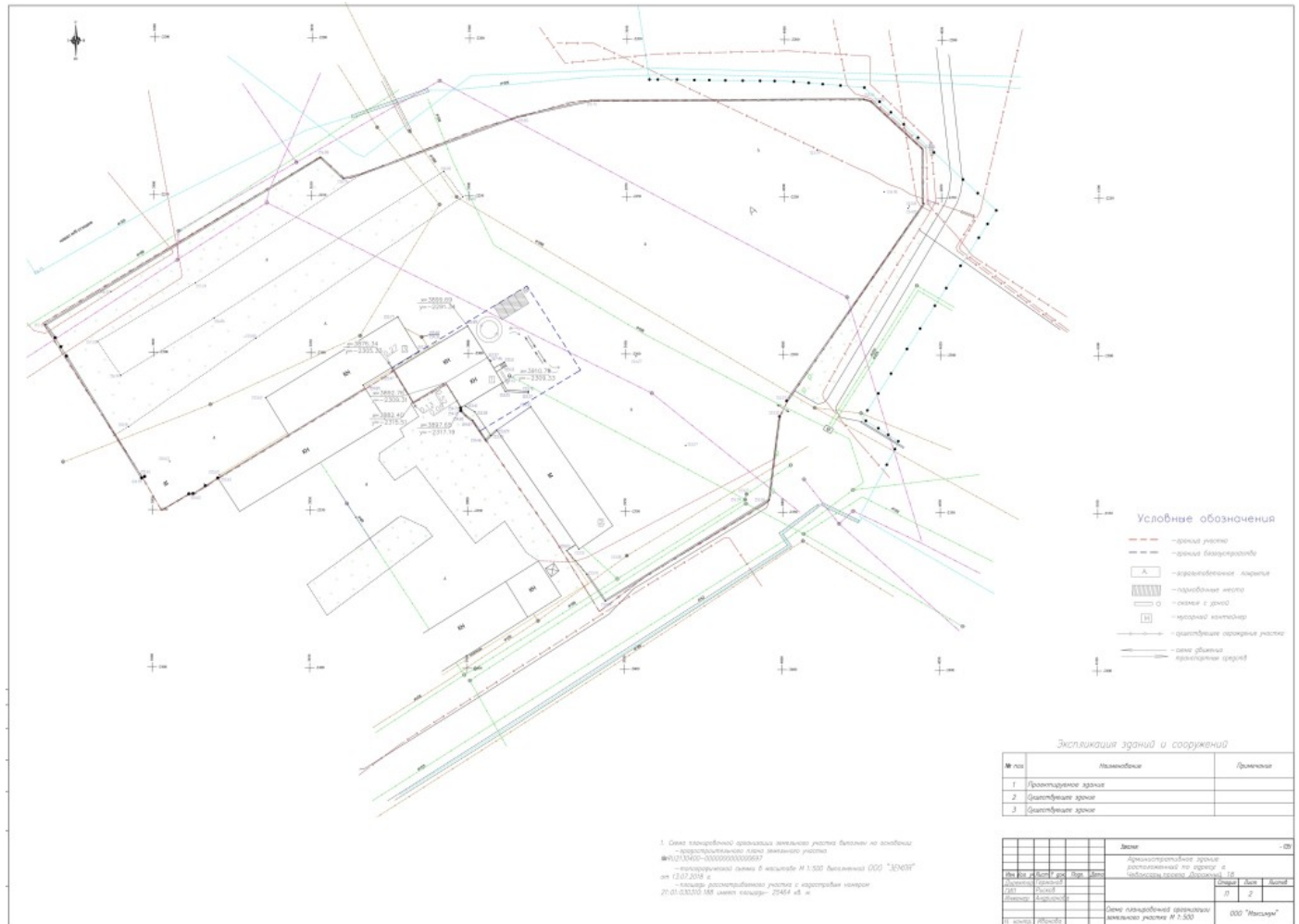
Предыдущий | Эскизы | Следующий



08-52

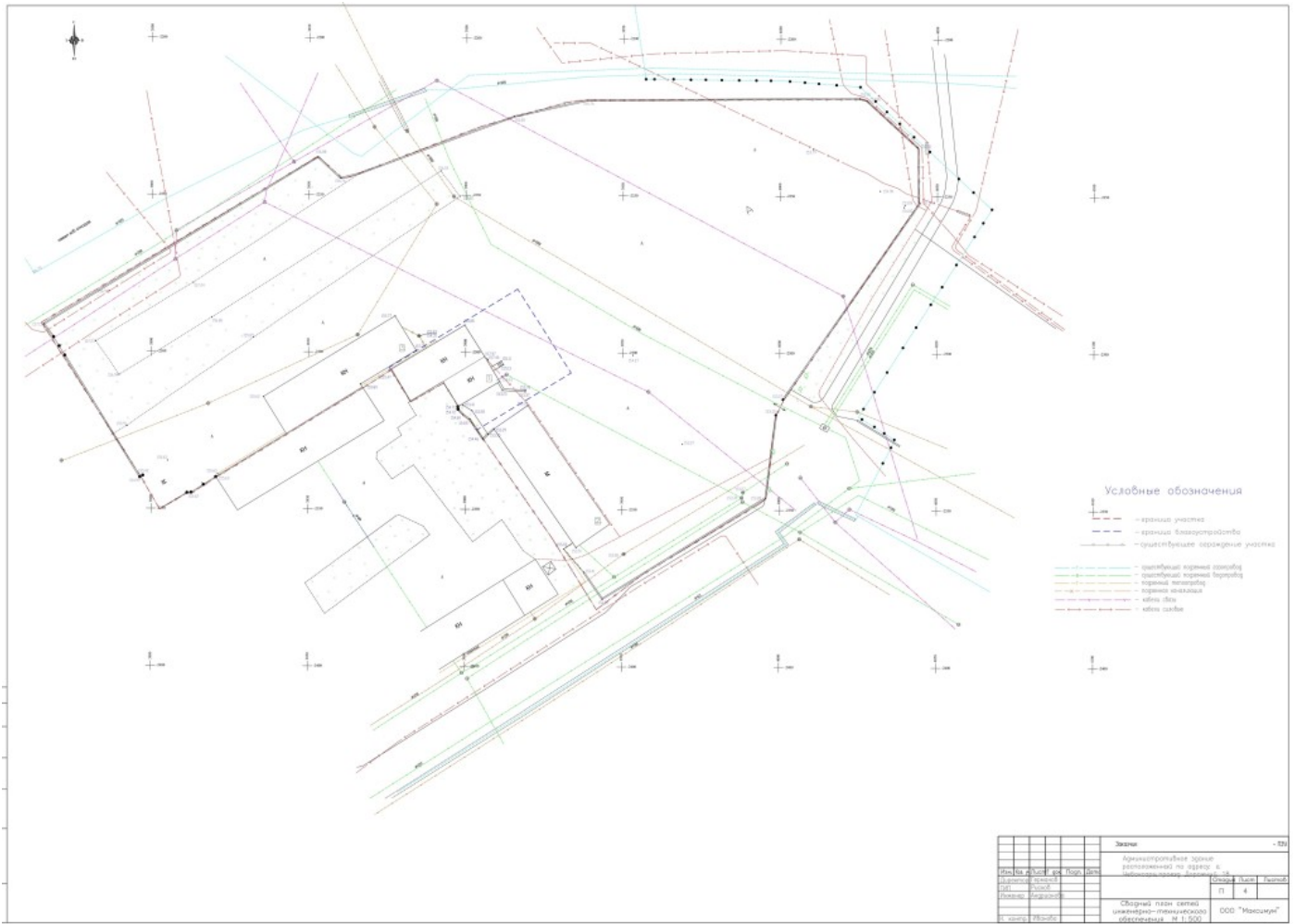
22.01.2019 г. Публичные слушания. Вопрос 8

Предыдущий | Эскизы | Следующий



22.01.2019 г. Публичные слушания. Вопрос 8

Предыдущий | Эскизы | Следующий



08-55

22.01.2019 г. Публичные слушания. Вопрос 8

Предыдущий | Эскизы | Следующий

Цветовое решение фасада А-Е

20100

А Е

Цветовое решение фасада 1-3

11920 14280

1 2 3

						Заказчик	- АР		
						Административное здание расположенное по адресу: г. Чебоксары, проезд Дорожный, 18			
Изм.	Кол. ч.	Листы?	док.	Подп.	Дата		Страниц	Лист	Листов
Директор							П	1	
Инженер									
Н. контр.						Цветовое решение фасада А-Е. Цветовое решение фасада 1-3			000 "Максимум"

08-61