

5. Предоставление разрешения на условно разрешенный вид использования земельного участка с кадастровым номером 21:01:010512:287 площадью 371 кв. м, расположенного по адресу: г. Чебоксары, СНТ «Дружба», участок № 277 (зона застройка жилыми домами смешанной этажности (Ж-5)), «для индивидуального жилищного строительства»



улица Рылеева

Рива Чибосарга

улица Г.Г. Валиди



улица Куйбышева

улица Тимирязева

улица Тельмана

Свечкино



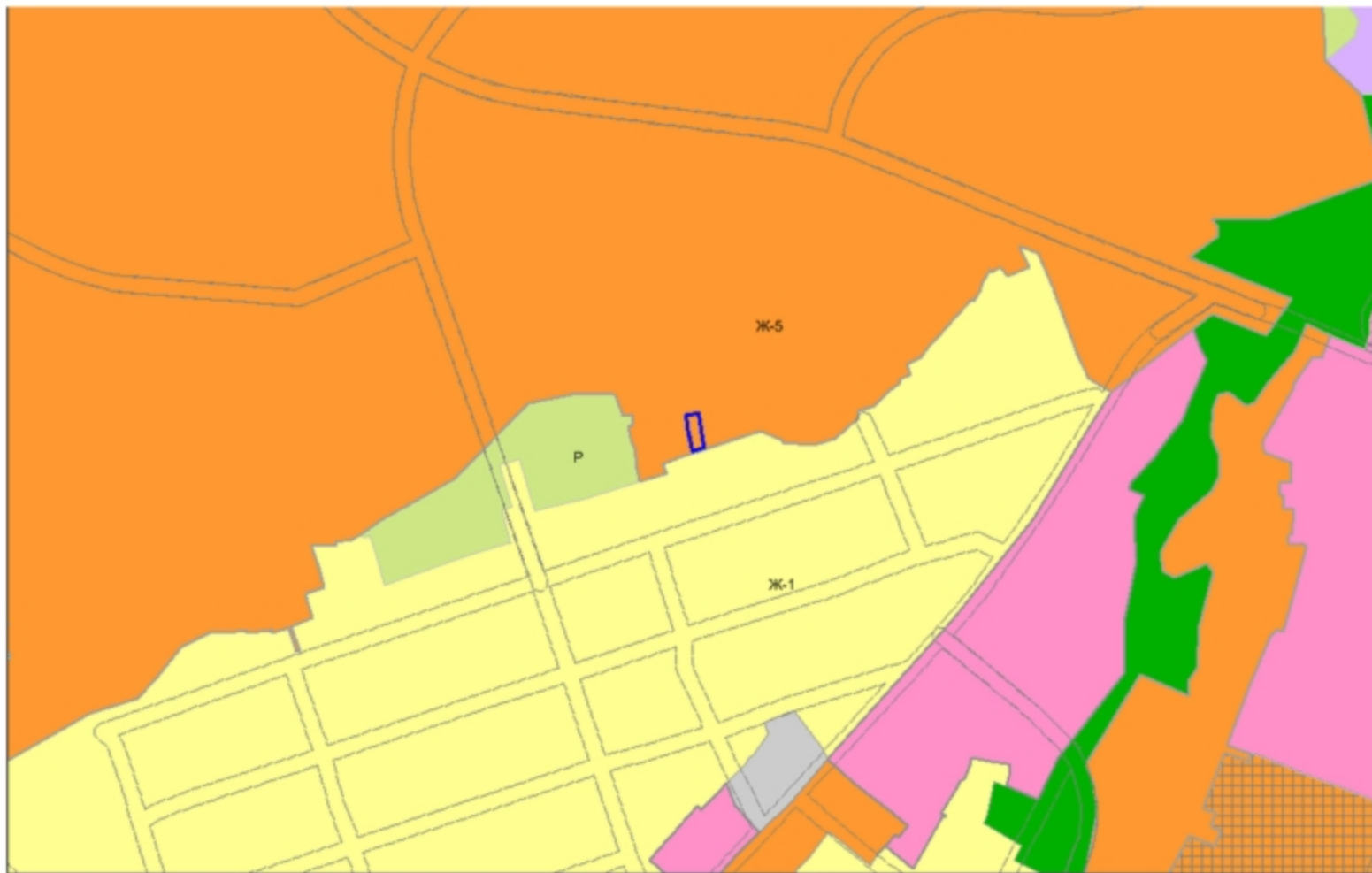
Схема расположения земельного участка на плане города



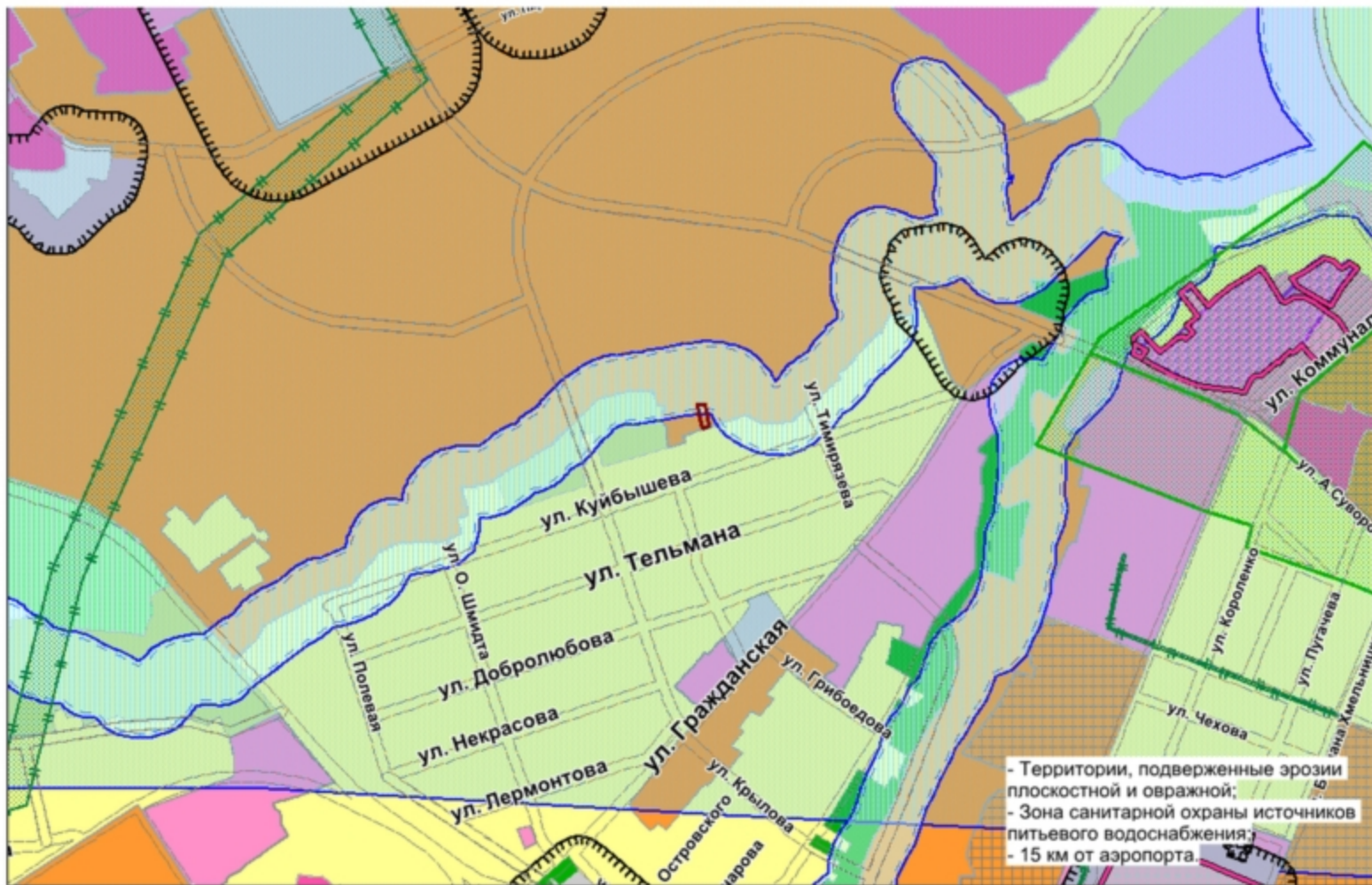
Фрагмент карты функционального зонирования (Генеральный план)



Фрагмент карты функционального зонирования (Правила землепользования и застройки)



Фрагмент карты зон с особыми условиями использования территории



Участки 21:01:010512:287 Найти

Земельные участки ★

- 21:01:010512:287 ▲ ▼ ☆ ☆
 Чувашская Республика - Чувашия, с. Чебоксары,
 Садоводческое некоммерческое товарищество...
[План ЗУ →](#) [План КК →](#) [Поиск в границах объекта →](#)

Информация	Услуги
Тип:	Земельный участок
Кад. номер:	21:01:010512:287
Кад. квартал:	21:01:010512
Статус:	Ранее уличный
Адрес:	Чувашская Республика - Чувашия, с. Чебоксары, Садоводческое некоммерческое товарищество "Дружба", уч. 277
Категория земель:	Земли населенных пунктов
Форма собственности:	Частная собственность
Кадастровая стоимость:	81 538,38 руб.
Уточненная площадь:	371 кв. м
Разрешенное использование:	Для ведения гражданами садоводства и огородничества
по документу:	Для коллективного садоводства
Кадастровый номер:	-
Дата постановки на учет:	06.04.1995
Дата изменения сведений в ГИО:	27.12.2016
Дата выгрузки сведений из ГИО:	15.11.2017

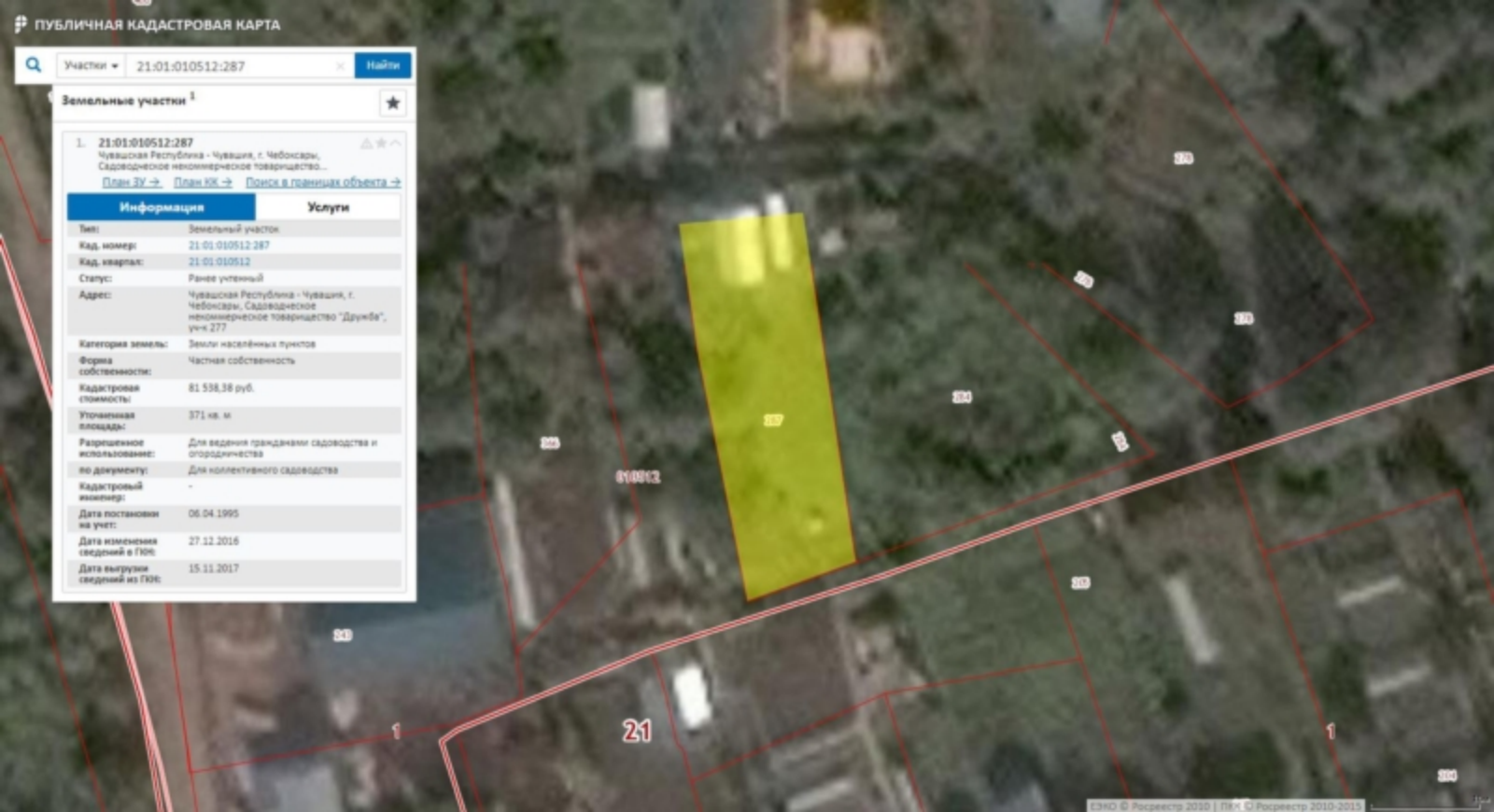
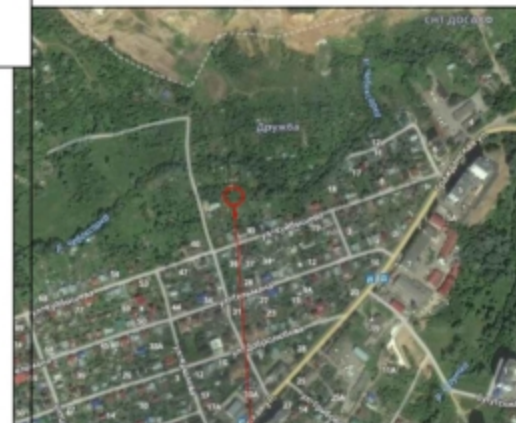


Схема планировочной организации земельного участка М1:500

СИТУАЦИОННЫЙ ПЛАН



Расширяемый участок

Условные обозначения:

- граница участка
- сечение участка
- красная линия

ЭКСПЛИКАЦИЯ ЗДАНИЙ И СООРУЖЕНИЙ

№	НАИМЕНОВАНИЕ	ПРИМЕЧАНИЯ
1	Индивидуальный жилой дом	Проектируемый
2		

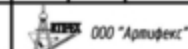
2019-ПЗУ

Чувашская республика г. Чебоксары, СНТ "Дружба" уч.277

Индивидуальный жилой дом

СЛДП	ЛСТ	ЛСТОВ
П	2	

Схема планировочной организации земельного участка М1:500



Формат А3





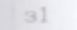

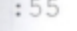
СОГЛАСОВАНО

М.А.А. Архитект-проект

Схема расположения объекта недвижимости на земельном участке



Условные обозначения:

-  - вновь образованная часть контура здания
-  - характерная точка контура здания
-  - обозначение характерных точек контура здания
-  - граница земельного участка, сведения о котором содержится в ГКН
-  - условное обозначение здания
-  - граница кадастрового квартала, сведения о котором содержится в ГКН
-  - кадастровый номер земельного участка