

**17. Предоставление разрешения на условно разрешенный вид использования земельного участка с кадастровым номером 21:01:030312:8474 площадью 655 кв. м, расположенного по адресу: г. Чебоксары, пр. Тракторостроителей, (зона застройка жилыми домами смешанной этажности (Ж-5)), «объекты придорожного сервиса»**

проспект Тракторостроителей

Машиностроительный  
техникум

ГК «Трактор-3»  
Тракторостроителей, 102

Строительство  
автомоечного  
комплекса

ГСК «Качество»  
95В

89



Тракторостроителей



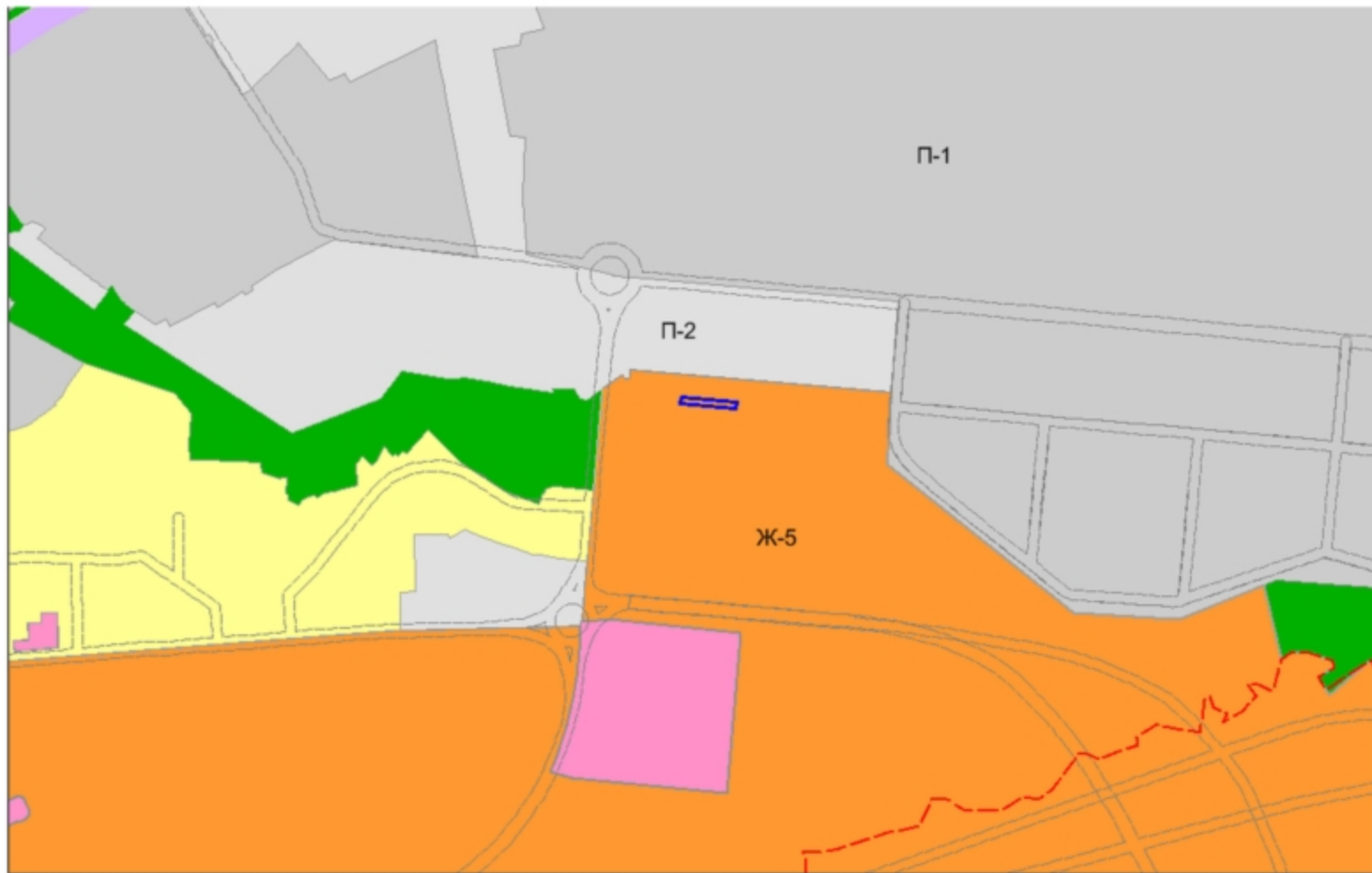




# Фрагмент карты функционального зонирования (Генеральный план)

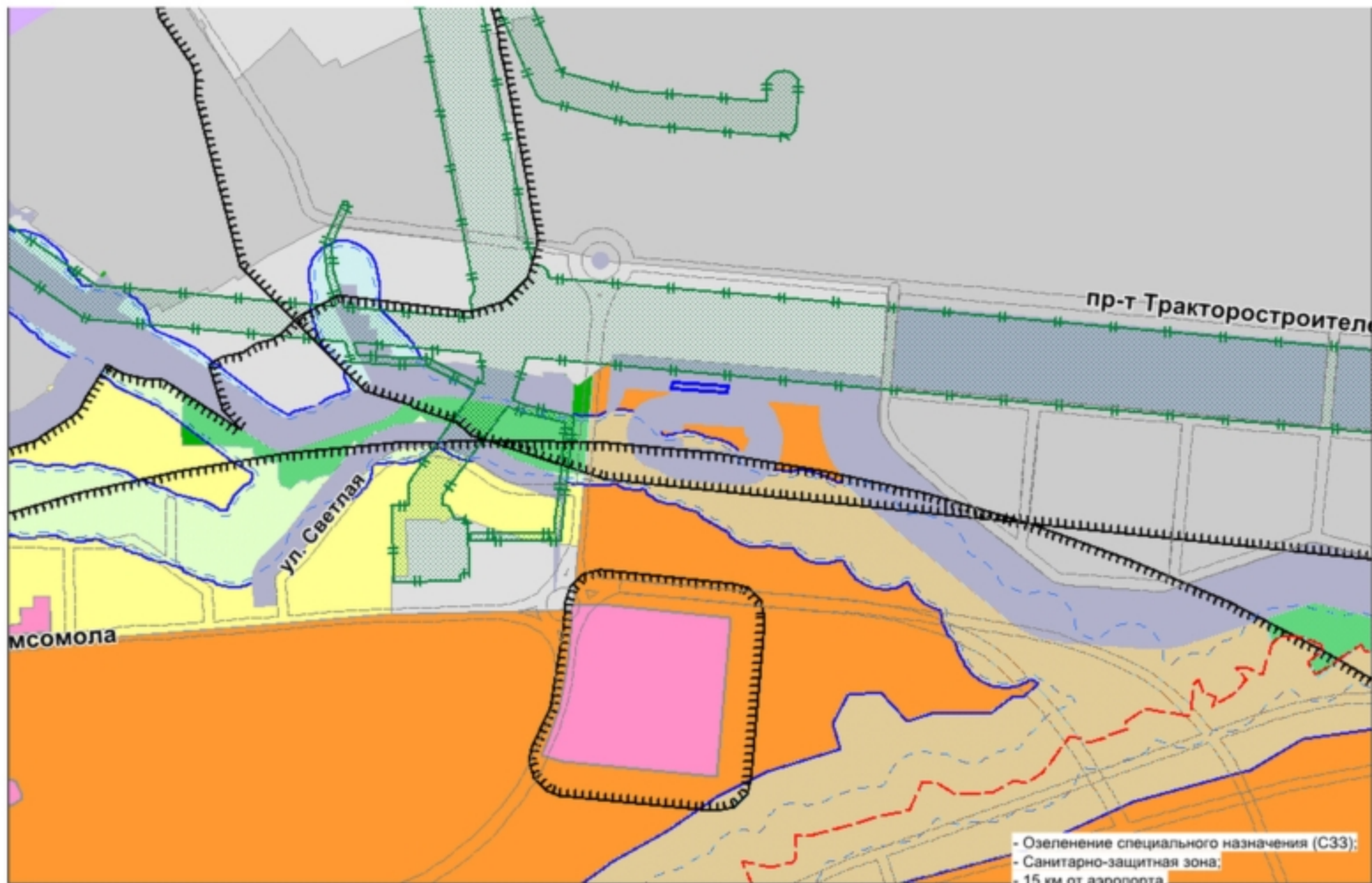


Фрагмент карты функционального зонирования (Правила землепользования и застройки)





# Фрагмент карты зон с особыми условиями использования территории



Участки 21:01:030312:8474 Найти

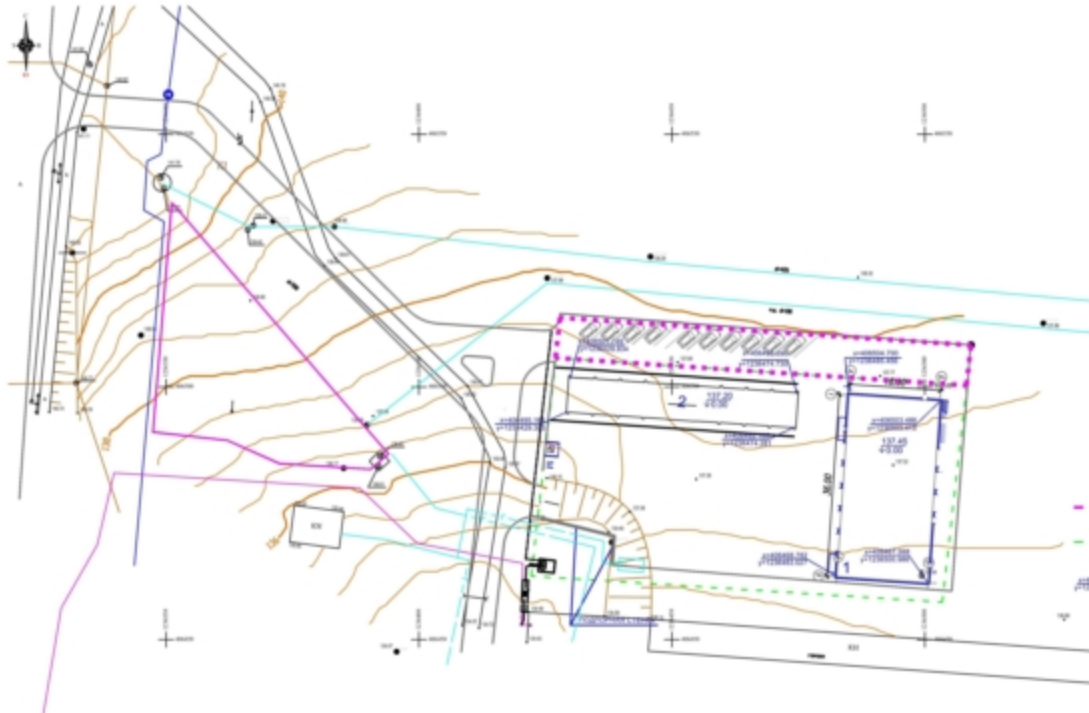
**Земельные участки** ★

1. 21:01:030312:8474 ▲▼☆  
 Чувашская Республика - Чувашия, г Чебоксары, пр-кт Тракторостроителей  
[План ЗУ →](#) [План КИ →](#) [Поиск в границах объекта →](#)

Информация	Услуги
Тип:	Земельный участок
Кад. номер:	21:01:030312:8474
Кад. квартал:	21:01:030312
Статус:	Учтеный
Адрес:	Чувашская Республика - Чувашия, г Чебоксары, пр-кт Тракторостроителей
Категория земель:	Земли населенных пунктов
Форма собственности:	-
Кадастровая стоимость:	2 377,65 руб.
Уточненная площадь:	655 кв. м
Разрешенное использование:	Для сельскохозяйственного производства
по документу:	для сельскохозяйственного производства
Кадастровый инженер:	Майнова Мальвина Анатольевна
Дата постановки на учет:	31.10.2018
Дата изменения сведений в ГИЗ:	31.10.2018
Дата выгрузки сведений из ГИЗ:	21.11.2018







**ЖИТОВАЦИ ДАНИ И ПОРЪКОВИ**

№№ и №	контент	критериум
1	Проверка за съвместимост с обкръжаващата среда	структурен

**ПЛАНОВИ-КОЛИЧЕСТВЕН ПОКАЗАТЕЛ**

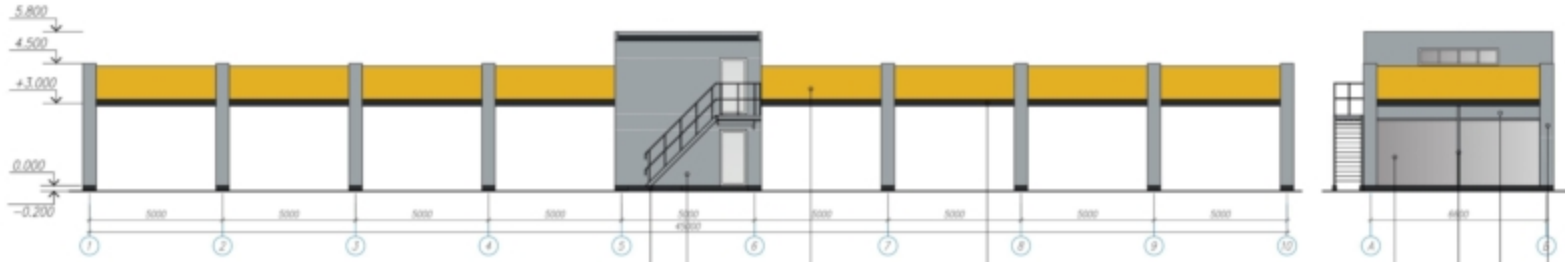
	контент	ед. изм.	количество	
			абсолютно	%
1	площ на земята	кв	655	100
2	площ на покрива	кв	655	100

Общи данни за разработката на плана:

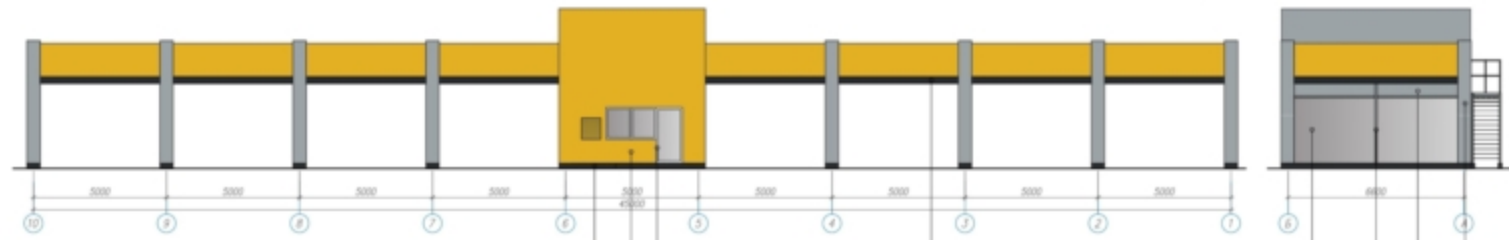
- действителен план на земята № 1902/2000-07
- изградена по-технически сметка № 1500 Височина 000 "земелни данни" № 206 с/
- Катастрален номер на земята: № 20/02/012/04/3

**УСЛОВИЯ ЗА ПОКАЗАТЕЛИ**

- площ на земята
- площ на покрива
- обем



- Колер 4
- Колер 9
- Колер 5
- Колер 6
- Колер 7
- Колер 1
- Колер 5
- Колер 3



- Колер 4
- Колер 9
- Колер 2
- Колер 6
- Колер 7
- Колер 1
- Колер 5
- Колер 3

- Колер 1 (металлические конструкции) покраска краской по металлу, RAL 9003, сигнально белый
- Колер 2 (облицовка стен) алюминиевые композитные панели, RAL 1018 , желтый цинк
- Колер 3 (облицовка стен) алюминиевые композитные панели, RAL 7004 , серый
- Колер 4 (облицовка ) алюминиевые композитные панели, RAL 7021 , серо-черный
- Колер 5 (облицовка стен) , сэндвич-панель, RAL 7004 , серый
- Колер 6 (облицовка стен) керамогранит, RAL 7021, серо-черный
- Колер 7 (перегородки) сотовый поликарбонат, серый
- Колер 8 (двери) металлические с порошковой покраской, RAL 7040 , серая пиль
- Колер 9 (витраж ) алюминиевый профиль, серый