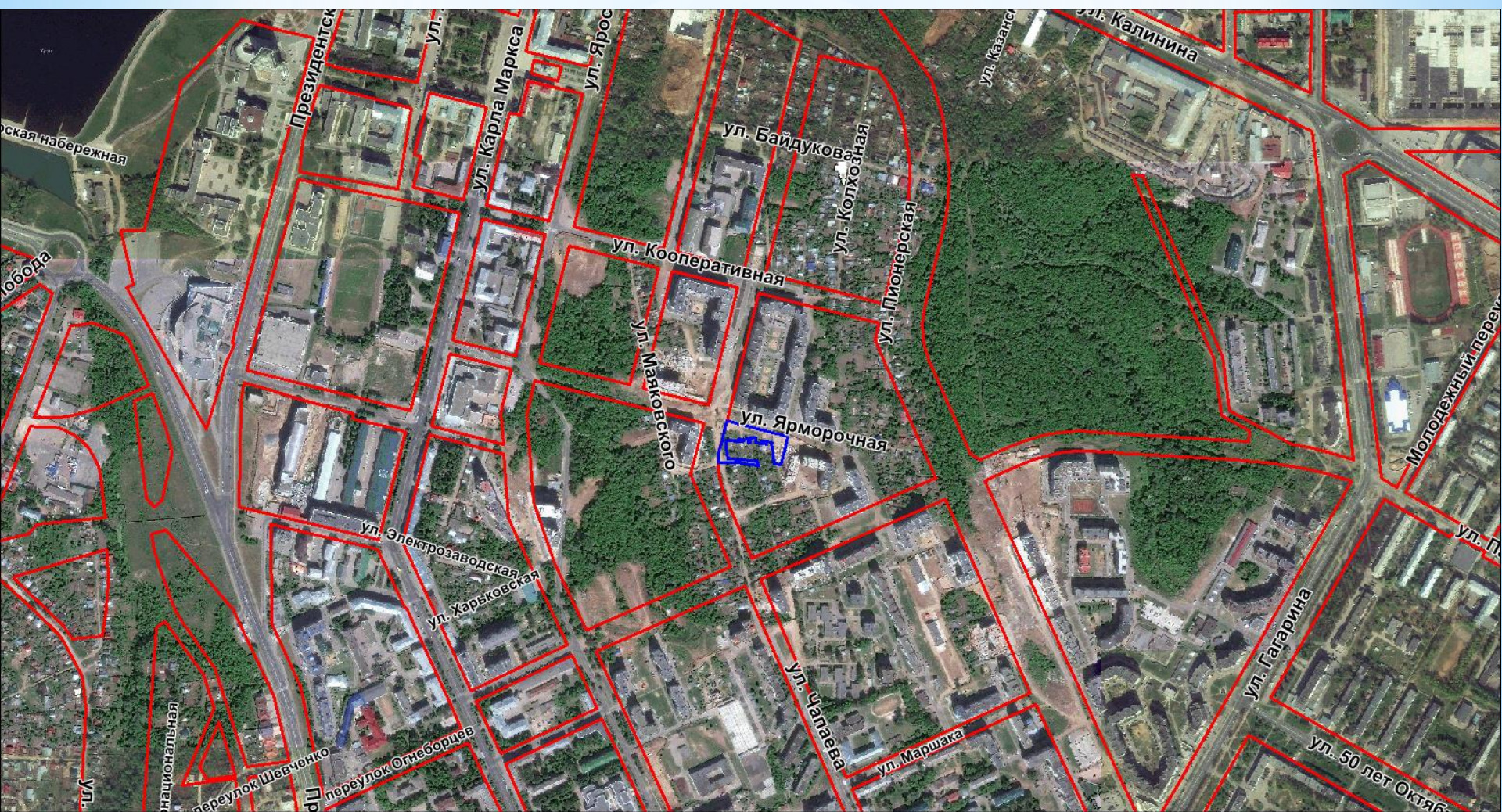


**14. Предоставление разрешения на отклонение от предельных параметров разрешенного строительства, реконструкции объекта капитального строительства - многоэтажного многоквартирного жилого дома (поз. 13), в границах земельного участка с кадастровым номером 21:01:000000:55486, расположенного по адресу: г. Чебоксары, ул. Ярмарочная, в части уменьшения минимального отступа от границ земельного участка с южной стороны с 3 м до 0 м, с юго-западной стороны с 3 м до 0 м**

**Заявитель: ООО «Специализированный застройщик «Технология» (вх. в адм. от 25.02.2020 № 2855)**

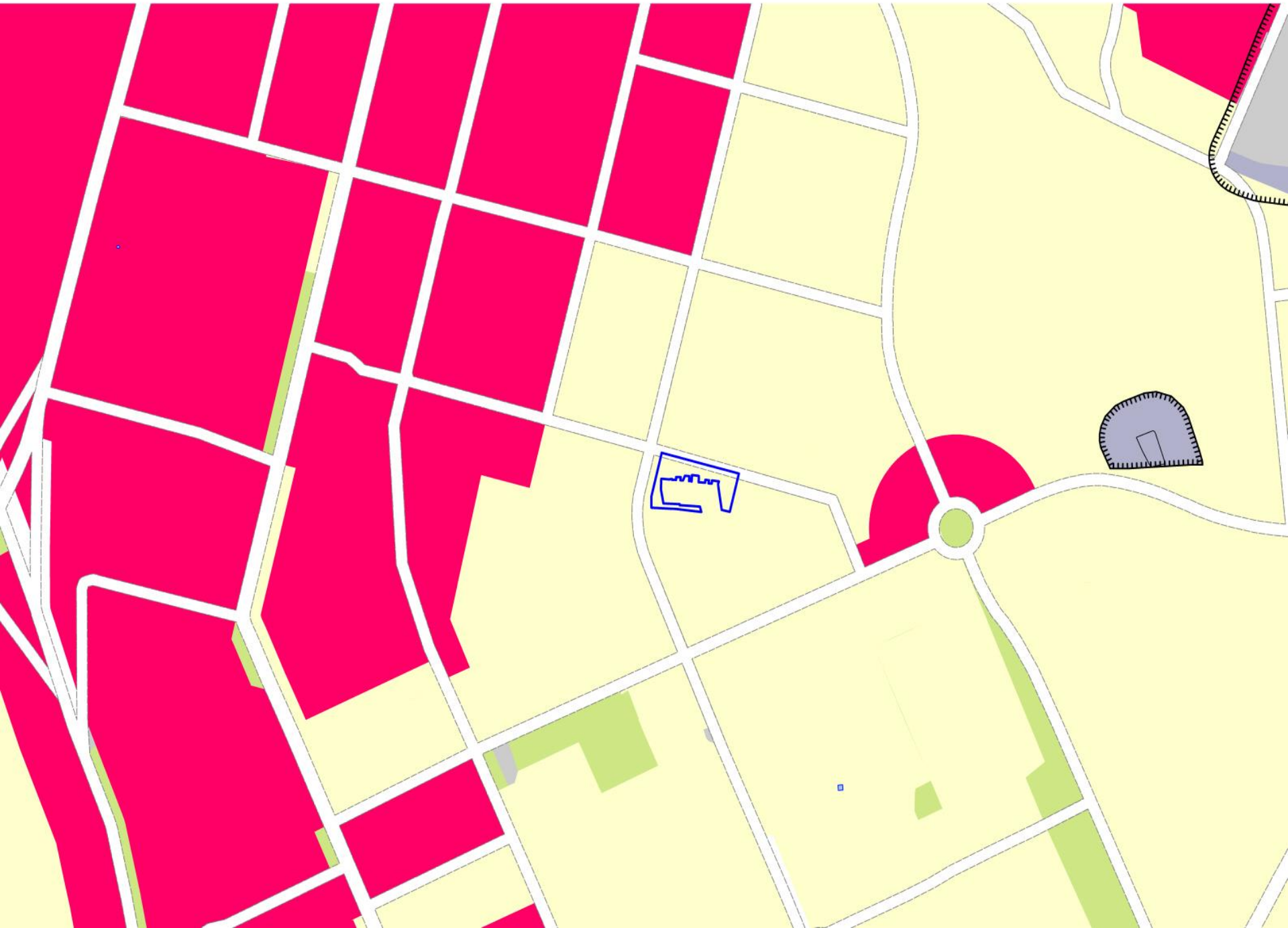


# Схема расположения земельного участка на плане города

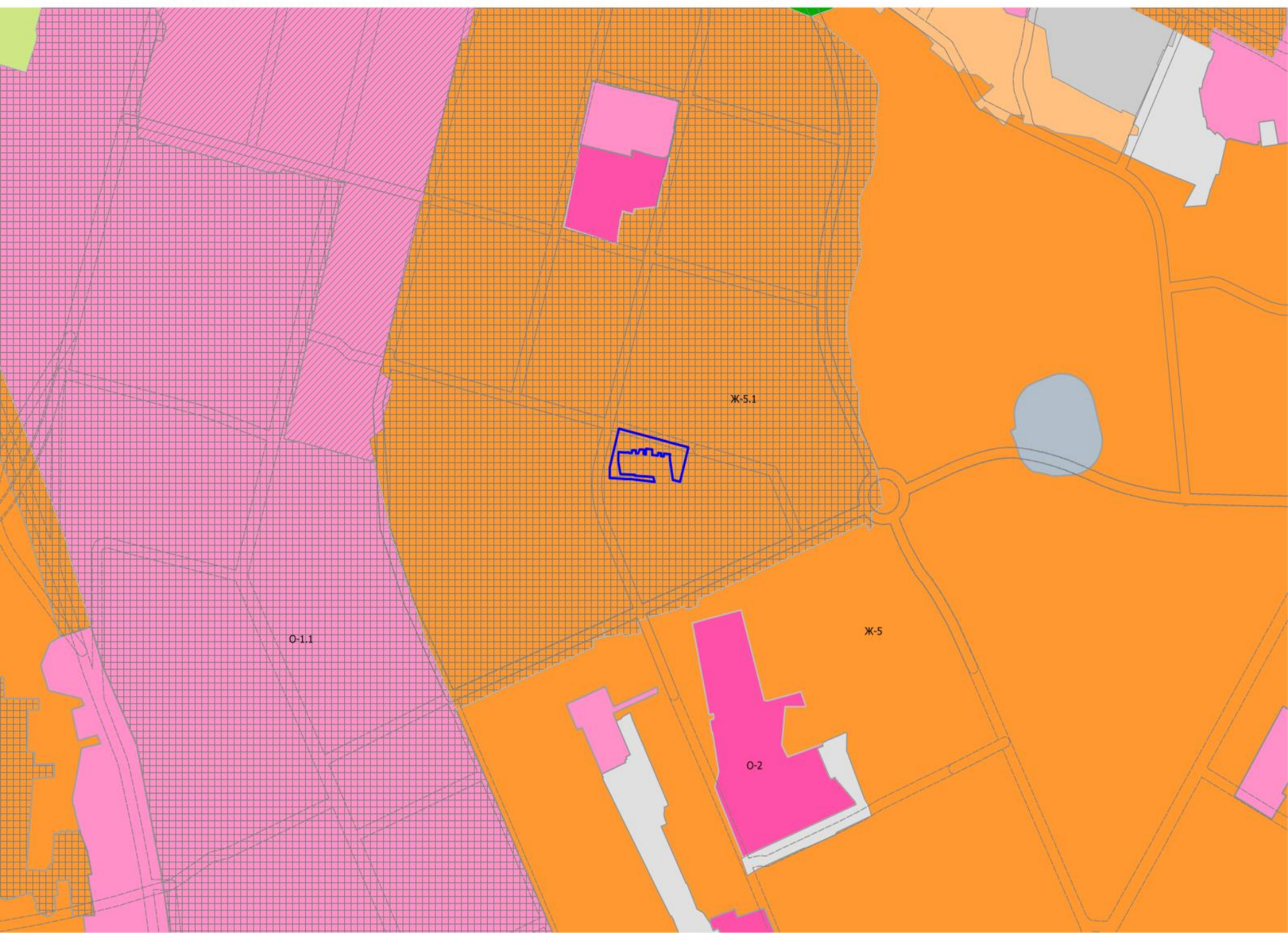




Фрагмент карты функционального зонирования (Генеральный план)

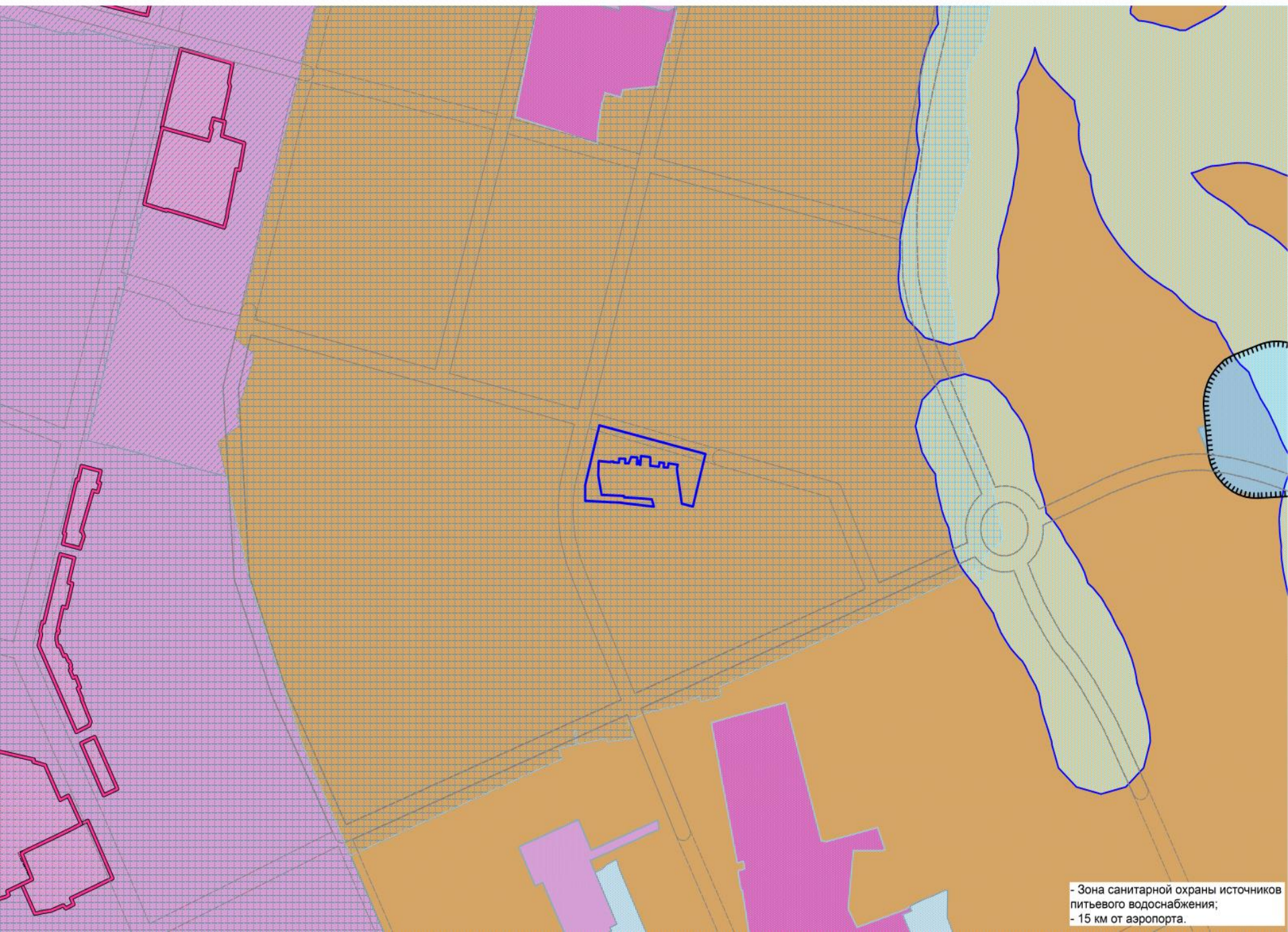


Фрагмент карты градостроительного зонирования (Правила землепользования и застройки)



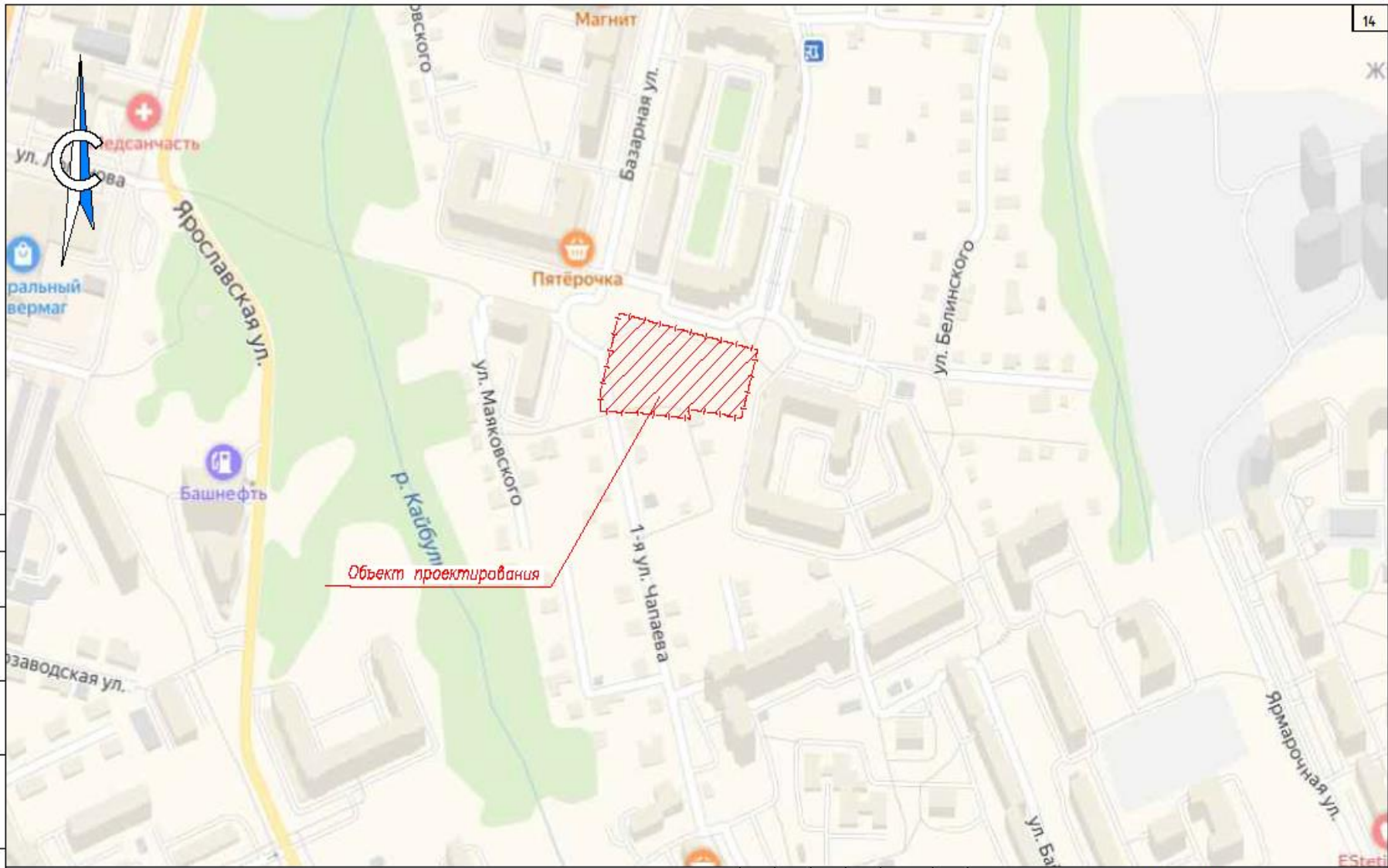


# Фрагмент карты зон с особыми условиями использования территории



- Зона санитарной охраны источников  
питьевого водоснабжения;  
- 15 км от аэропорта.





Объект проектирования

Совласована

Инв. № подл. 19911

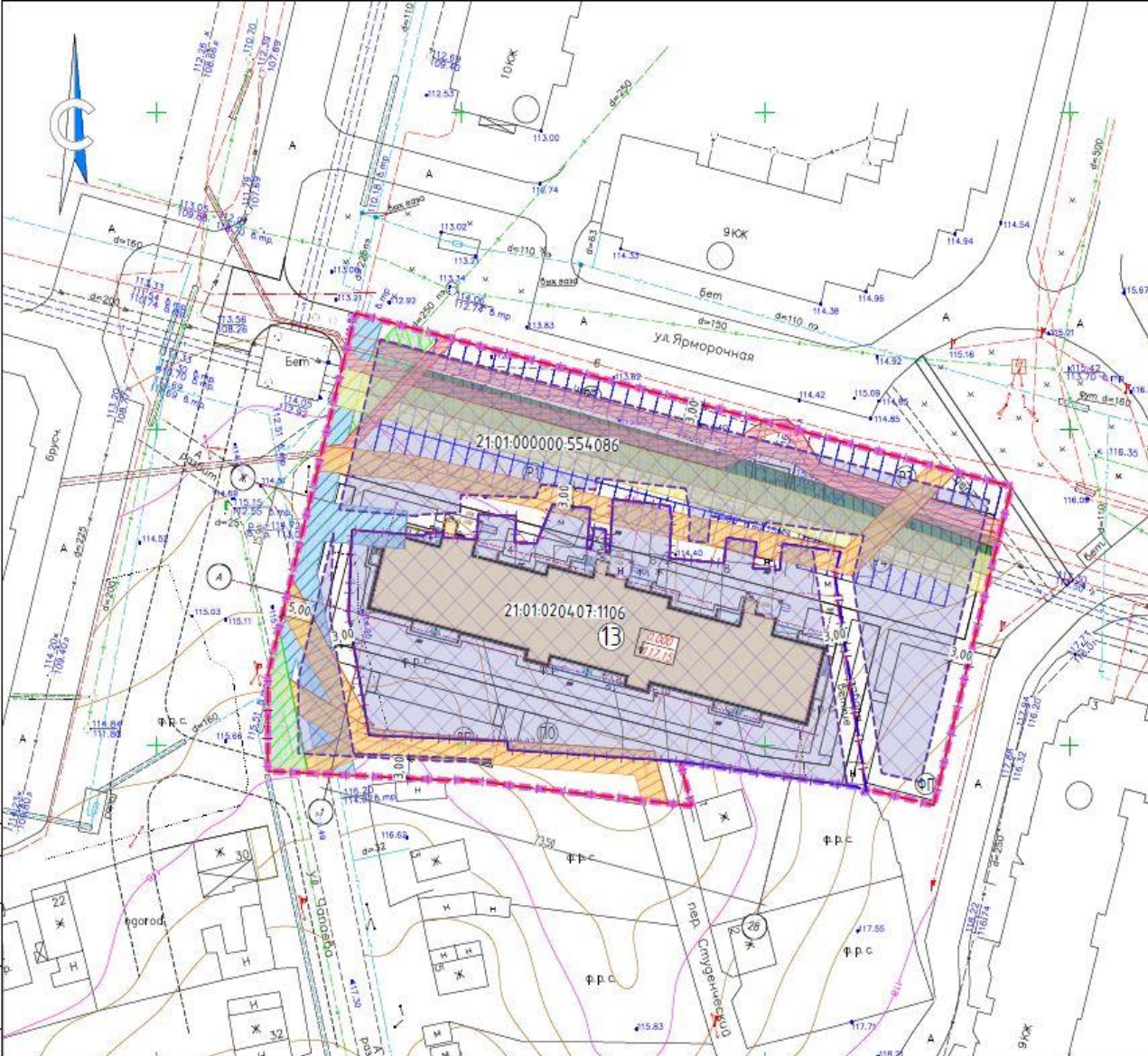
Подпись и дата

						4724/1-ПЭУ		
						"Многоквартирный многоэтажный жилой дом поз.13 в мкр.1А центральной части г.Чебоксары"		
Изм.	Кол-во	Лист	№ док.	Подпись	Дата	Стадия	Лист	Листов
Проверил	Давидович					П	1	
Разраб.	Ефремова					А0 "Чувашгражданпроект"		
Н.контр.	Мелешко							
Ситуационный план.								









Экспликация зданий и сооружений		
Номер на плане	Наименование	Примечание
13	9-этажный многоквартирный жилой дом	проектируемый
3	9-эт. жилой дом	существующий
5	10-эт. жилой дом	существующий
6	9-эт. жилой дом	существующий

Ведомость площадок				
п/п	Наименование	Есл. обозн.	Кол.	Примечание
1	Детская площадка	ДП	1	индивид.
2	Площадка для отдыха	ПО	1	индивид.
3	Площадка физкультурная	ФП	2	индивид.
4	Площадка для чистки ковров	Ч	1	индивид.
5	Площадка для мусорных контейнеров	М	1	индивид.
6	Открытая стоянка для постоянного хранения а/машин на 86 легковых а/м (общее)	Р	1	в п.ч. 4 м/м для МГН

УСЛОВНЫЕ ОБОЗНАЧЕНИЯ

- Граница проектирования
- Граница отведенного земельного участка по ПЗУ
- Граница отведенного земельного участка по ПЗУ
- Граница допустимого размещения объектов капитального строительства
- Места допустимого размещения объектов капитального строительства
- Охранная зона водопровода 3 м в каждую сторону от трубопровода
- Охранная зона газопровода 3 м в каждую сторону от трубопровода
- Охранная зона подземного электрокабеля 1 м в каждую сторону от кабеля
- Охранная зона воздушного электрокабеля 2 м в каждую сторону от кабеля
- Охранная зона теплотрассы 3 м в каждую сторону от трассы
- Охранная зона лифтовой канализации и дренажа 3 м в каждую сторону от трубопровода

1. Чертежи разработаны на основании:

- а) Заявления на проектирование, выданного заказчиком;
- б) Материалов топографического плана М1:500;
- в) Геологических изысканий, выполненных ООО "ГИИЗ" в мае 2018 г.
- г) ПЗУ NRU21304000-0000000000000165, утвержденного Управлением архитектуры и градостроительства администрации города Чебоксары от 15 апреля 2019 г.;
- д) ПЗУ NRU21304000-0000000000000081, утвержденного Управлением архитектуры и градостроительства администрации города Чебоксары от 26 февраля 2019 г.;

2. Согласно постановлению "О предоставлении разрешения на условно разрешенный вид использования земельного участка и отклонение от предельных параметров разрешенного строительства, реконструкции объекта капитального строительства" от 22.11.2019 N2894 принято уменьшить минимальный отступ от границ земельного участка с северо-восточной стороны с 3 м до 0 м; с северо-западной стороны с 3 м до 0 м; с юго-западной стороны с 3 м до 0 м.








На чертеже границы допустимого размещения объекта капитального строительства выполнены в соответствии с данным документом.

		4724/1-ПЗУ	
		"Многоквартирный многоэтажный жилой дом по п.13 в мкр.1А центральной части г.Чебоксары"	
Иск.	Колуч.	Лист	Лист
		2	2
Проверил	Давыдович		
Разработчик	Ефременко		
Нач.проект.	Мельнико		
		АО "Чувашгражданпроект"	





Этапы работ

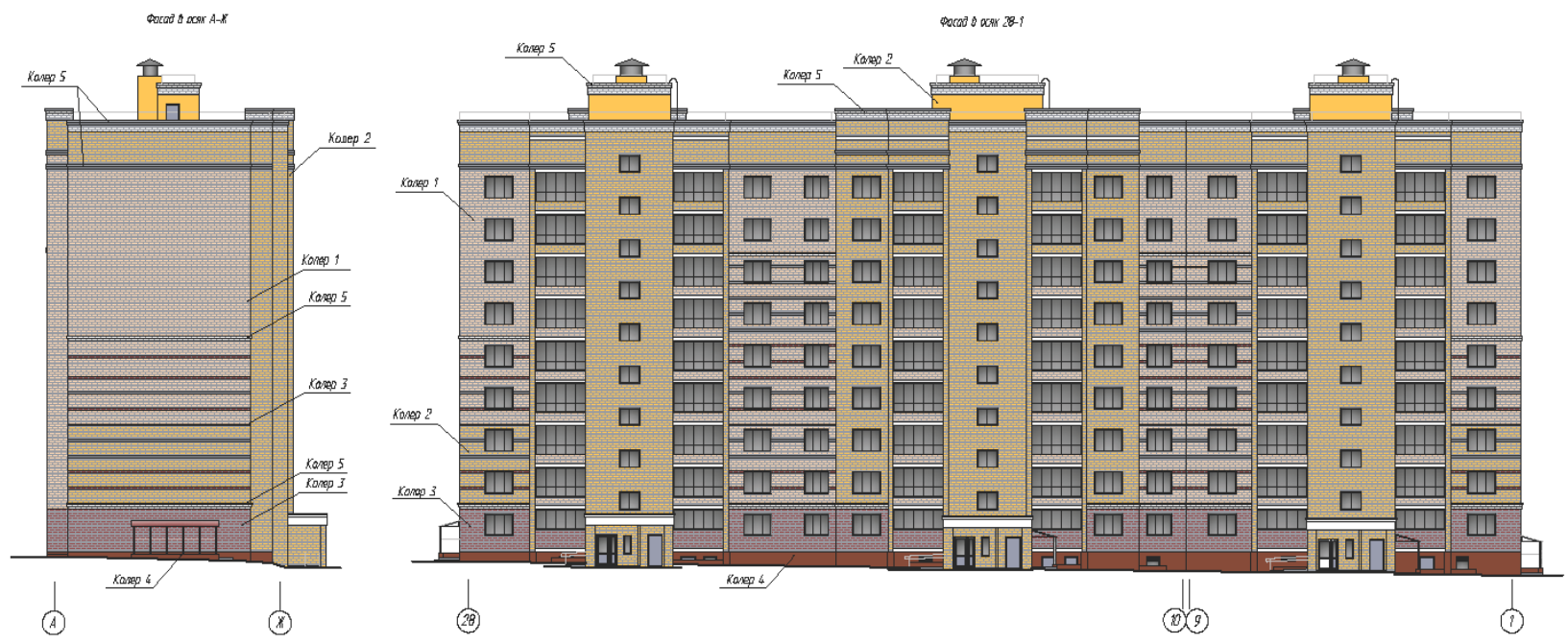
-  Камер 1 - облицовочный керамический кирпич цвет "Ваниль"
-  Камер 2 - облицовочный керамический кирпич цвет "Солома"
-  Камер 3 - облицовочный керамический кирпич цвет "Какао"
-  Камер 4 - Кирпичный
-  Камер 5 - Клинкерный лицевой кирпич "Белый топоз"
-  Камер 6 - Белый
-  Камер 7 - Серо-голубой

Основные поле стен - лицевой керамический кирпич, камер 1, 2, 3.  
 Стены выхода на кровлю - фасадная штукатурка камер 2.  
 Стены чердака - лицевой керамический кирпич, камер 2.  
 Парапетные стены лоджий - лицевой керамический кирпич, камер 1, 2, 3.  
 Вентиляционные шахты - облицовка профнастилом камер 2.  
 Цоколи, приемы - отделка керамической плиткой цвет кирпичный (кал.№4).  
 Карнизы (декоративные пояски) - лицевой клинкерный кирпич, камер 5.  
 Торцы плит перекрытия лоджии - атмосферостойкая эмаль белого цвета.  
 Окна - ПВХ белого цвета.  
 Остекление лоджий - ПВХ и алюминиевый профиль - белого цвета.  
 Выходы двора - из алюминиевого профиля (кал.№7).  
 Двери выхода на кровлю - атмосферостойкое покрытие цвет серо-голубой (кал.№7).  
 Декоративный пояс над выходами в зимнее - кирпичный белого цвета.  
 Козырьки над выходами в текстолестовый и пазлал - стальной поликарбонат камер 4.  
 Выходные площадки и ступени - облицовка прозрачной нежесткой плиткой.








Арх. И. Голуб.  
 Проектная и дизайн  
 Визу. часть, ИТ

						4726/1-AP		
						Муниципальный комплексный жилой дом №13 в мкр. 14 центральной части г. Чебоксары.		
ИТ	Колор	Дет	Дос	Политка	Дела	Стекло	Асб	Литолод
ГРП	Рисолод					11	1	
ГАП	Семезоб							
Вед.архит.	Метробо							
И.Контр.	Козлод							
						Исполнение фасадов: Фасад в осях Ж-А, Фасад в осях 1-2В.		ООО Проектный институт УПДБ/ЭНЕРГСТРОЙПРОЕКТ





Этапан колероф

-  Колер 1 – облицовочный керамический кирпич цвет "Ваниль"
-  Колер 2 – облицовочный керамический кирпич цвет "Солонча"
-  Колер 3 – облицовочный керамический кирпич цвет "Какао"
-  Колер 4 – Кармичный
-  Колер 5 – Клинкерный лицевой кирпич "Белый топоз"
-  Колер 6 – Белый
-  Колер 7 – Серо-голубой

Основное поле стен – лицевой керамический кирпич, колер 1, 2, 3.  
 Стены выходы на кровле – фасадная штукатурка колер 2.  
 Стены чердака – лицевой керамический кирпич, колер 2.  
 Парапетные стены лоджий – лицевой керамический кирпич, колер 1, 2, 3.  
 Вентиляционные шахты – облицовка профнастилом колер 2.  
 Цоколи, приемы – андежа керамической плитки цвет кармичный (кол.№4).  
 Карнизы (декоративные пояски) – лицевой клинкерный кирпич, колер 5.  
 Торцы плит перекрытия лоджии – атмосферостойкая эмаль белого цвета.  
 Окна – ПВХ белого цвета.  
 Остекление лоджий – ПВХ и алюминиевый профиль – белого цвета.  
 Входные двери – из алюминийного профиля (кол.№7).  
 Двери выходы на кровле – атмосферостойкое покрытие цвет серо-голубой (кол.№7).  
 Декоративный пояс над входом в здание – клинкерный кирпич белого цвета.  
 Козырьки над входами в тектонический и подвал – стальной поликарбонат колер 4.  
 Входные площадки и ступени – облицовка прозрачной нежесткой плиткой.

Колер и цвета  
 Валн. код, №  
 АИ.И. град.

						4726/1-AP		
						Муниципальный жилищный дом №13 в мкр. 14 центральной части г. Челябинска.		
Имя	Колер	Акт	Вос.	Площадь	Дата	Стекло	Акт	Акт
ГРП	Мушкетера							
ГАП	Семезова					11	2	
Вед.архит.	Метрова							
И.Контр.	Козлова							
						Цветаое решение фасадов: Фасад в осн А-Ж. Фасад в осн 28-1		
						ООО Проектный институт УПДБ/ИНЖСТРОЙПРОЕКТ		