

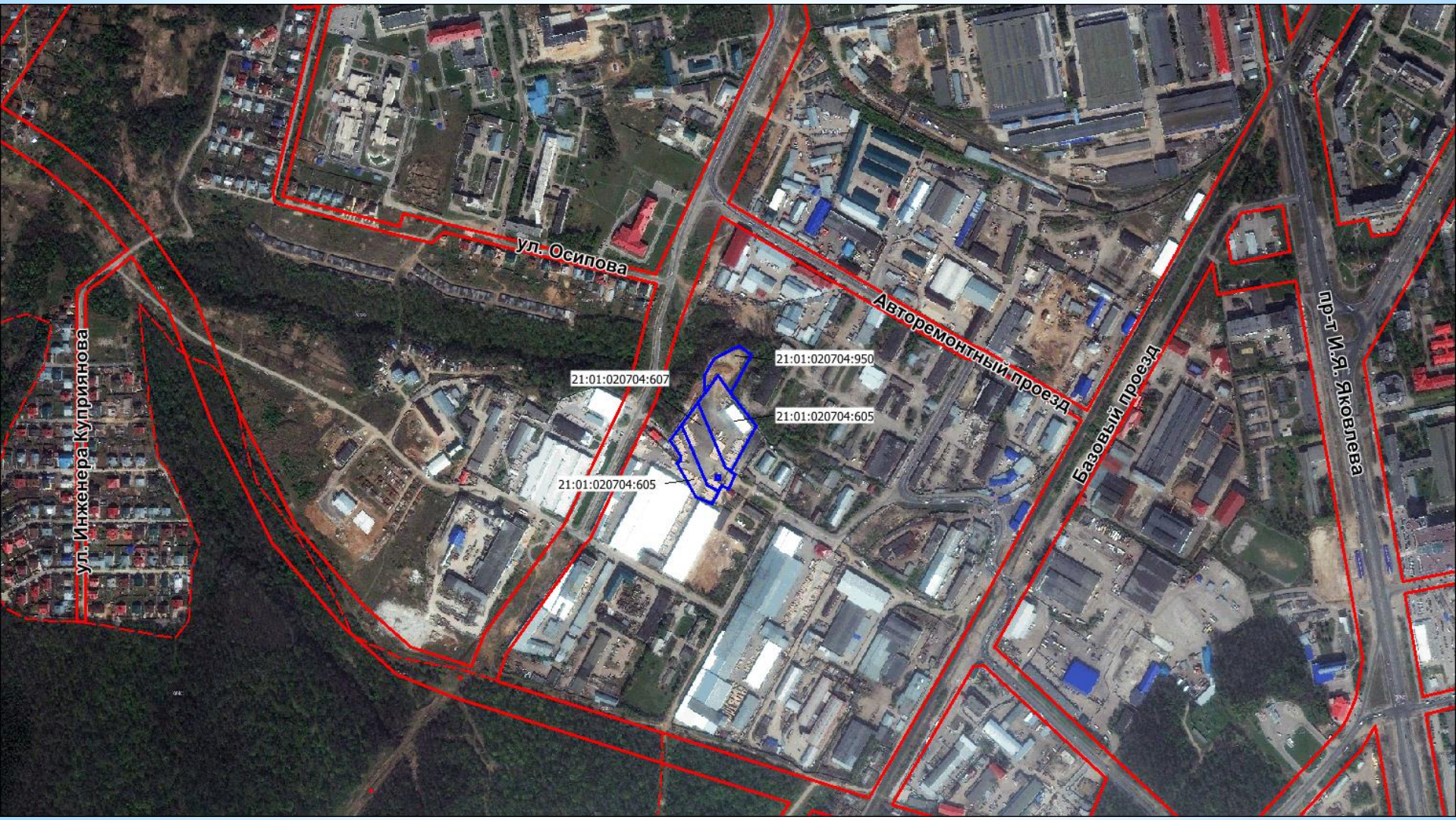
5. Предоставление разрешения на отклонение от предельных параметров разрешенного строительства, реконструкции объекта капитального строительства - производственного здания логистического центра инфраструктуры индустриального парка торговой марки «АБАТ» по упаковке, хранению, маркировке и отгрузке продукции, расположенного по адресу: г. Чебоксары, пр. Базовый, в границах земельных участков с кадастровыми номерами:

- 21:01:020704:605, в части уменьшения минимального отступа от границ земельного участка с северо-западной стороны с 3 м до 0 м, с северо-восточной стороны с 3 м до 0 м, с юго-западной стороны с 3 м до 0 м;

- 21:01:020704:607, в части уменьшения минимального отступа от границ земельного участка с северо-западной стороны с 3 м до 0 м, с северо-восточной стороны с 3 м до 0 м, с юго-западной стороны с 3 м до 0 м;

- 21:01:020704:950, в части уменьшения минимального отступа от границ земельного участка с юго-западной стороны с 3 м до 0 м, с юго-восточной стороны с 3 м до 0 м.

**Заявитель: АО «Чувашторгтехника»
(вх. в адм. от 21.05.2020 № 7990, от
04.06.2020 № 8918)**



ул. Осипова

ул. Инженера Куприянова

Автотремонтный проезд

Базовый проезд

пр-т И.А. Яковлева

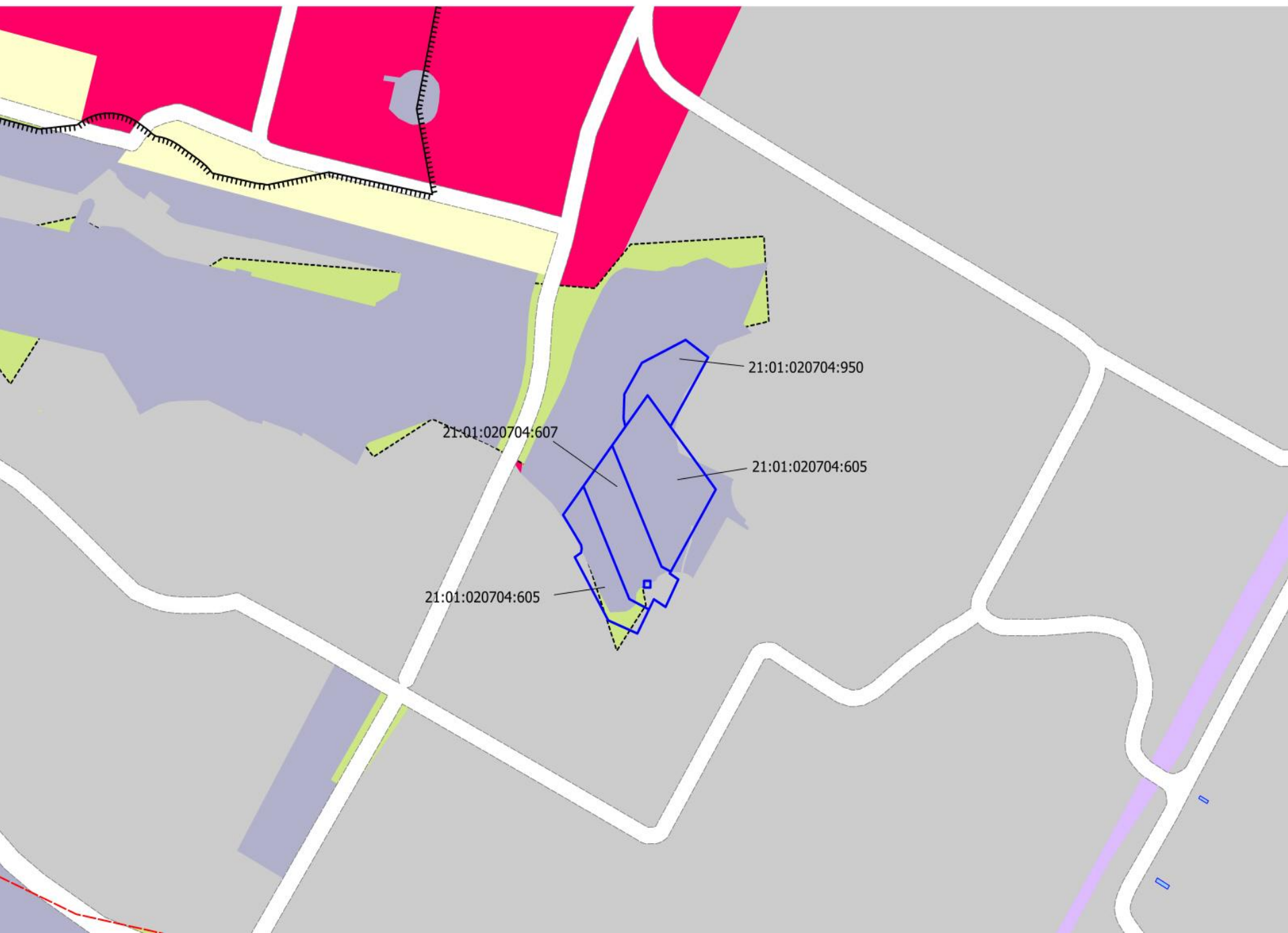
21:01:020704:607

21:01:020704:950

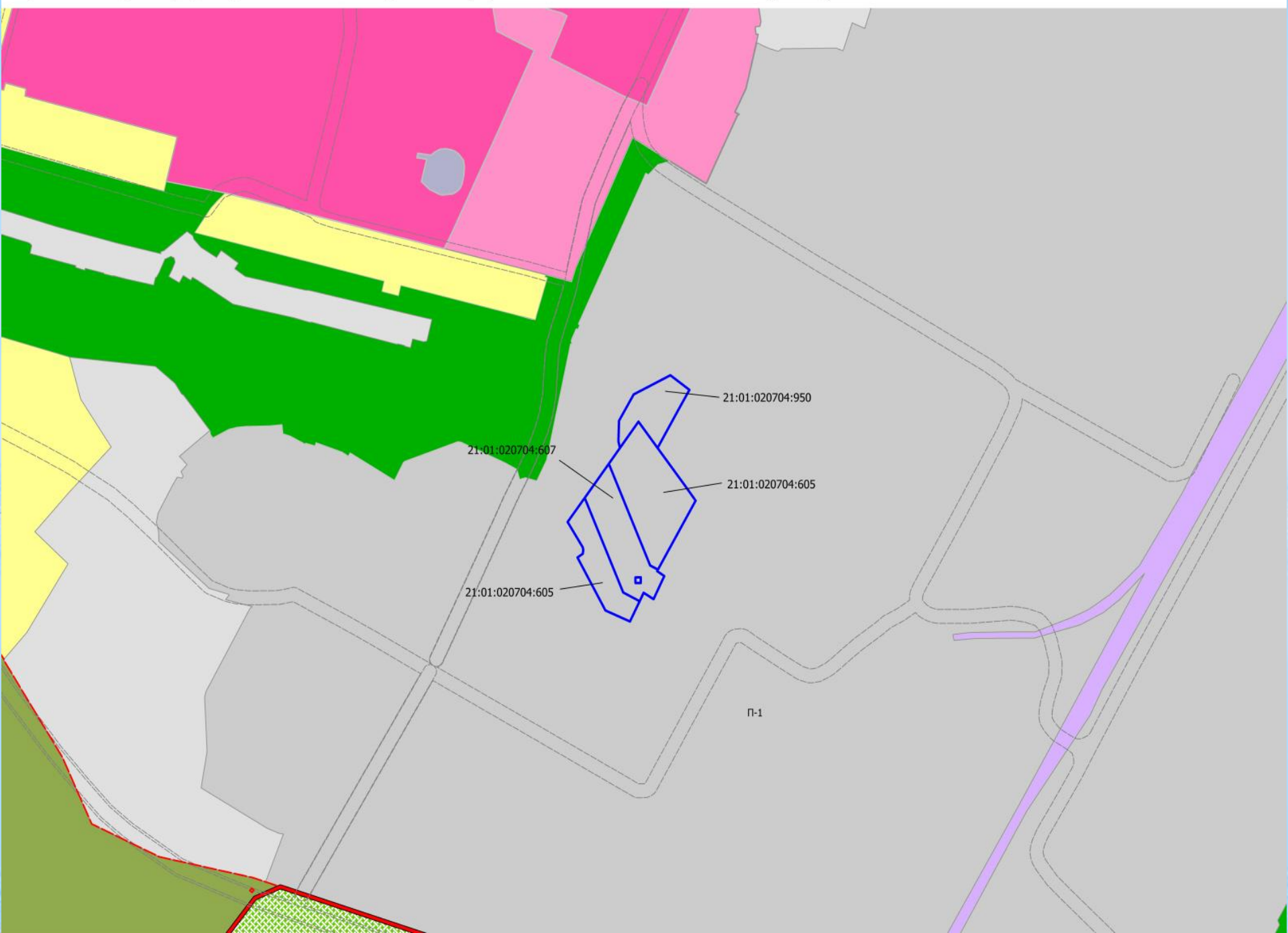
21:01:020704:605

21:01:020704:605

Фрагмент карты функционального зонирования (Генеральный план)



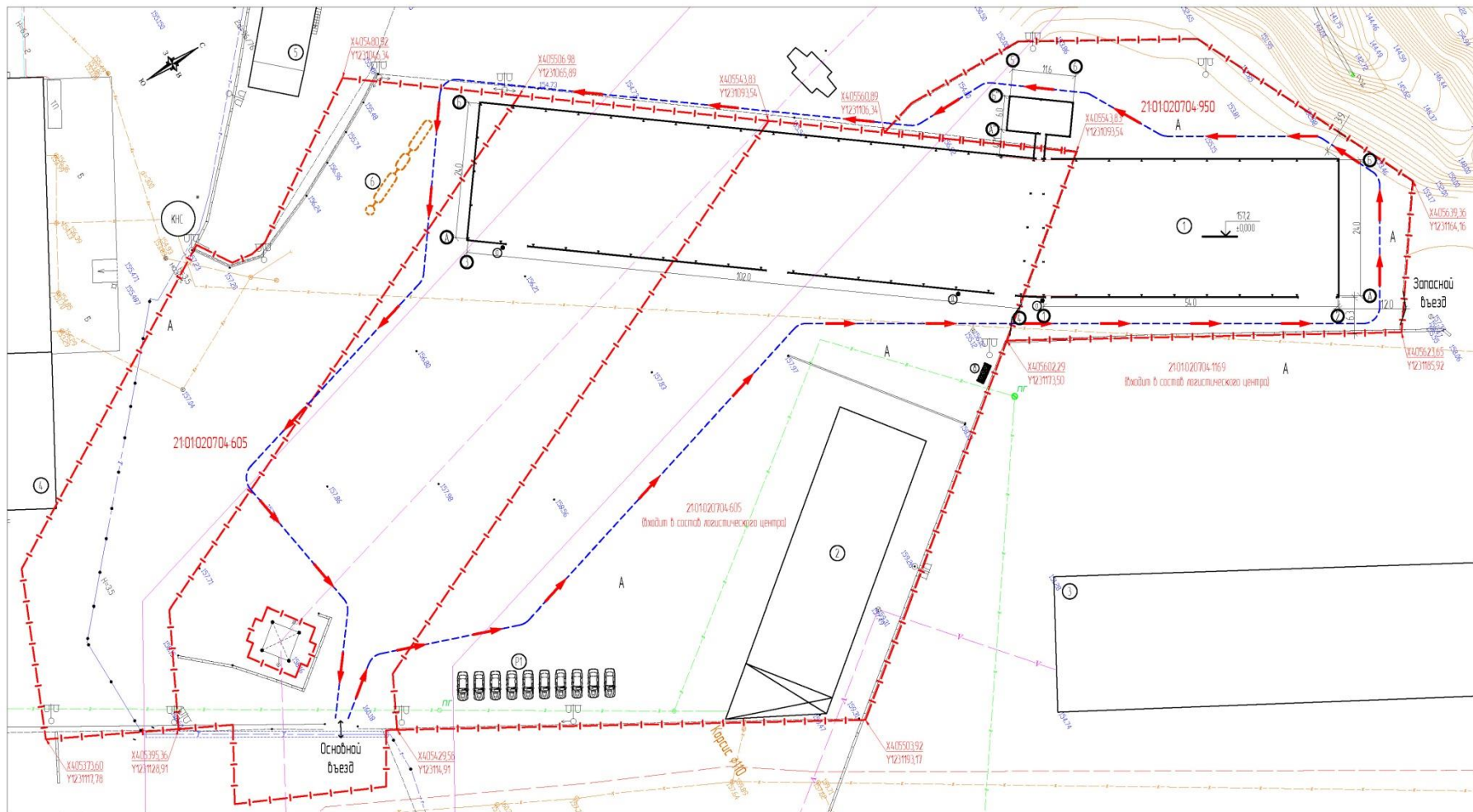
Фрагмент карты градостроительного зонирования (Правила землепользования и застройки)



Фрагмент карты зон с особыми условиями использования территории



- Санитарно-защитная зона,
- охранная зона
газораспределительной сети,
- 15 км от аэропорта.



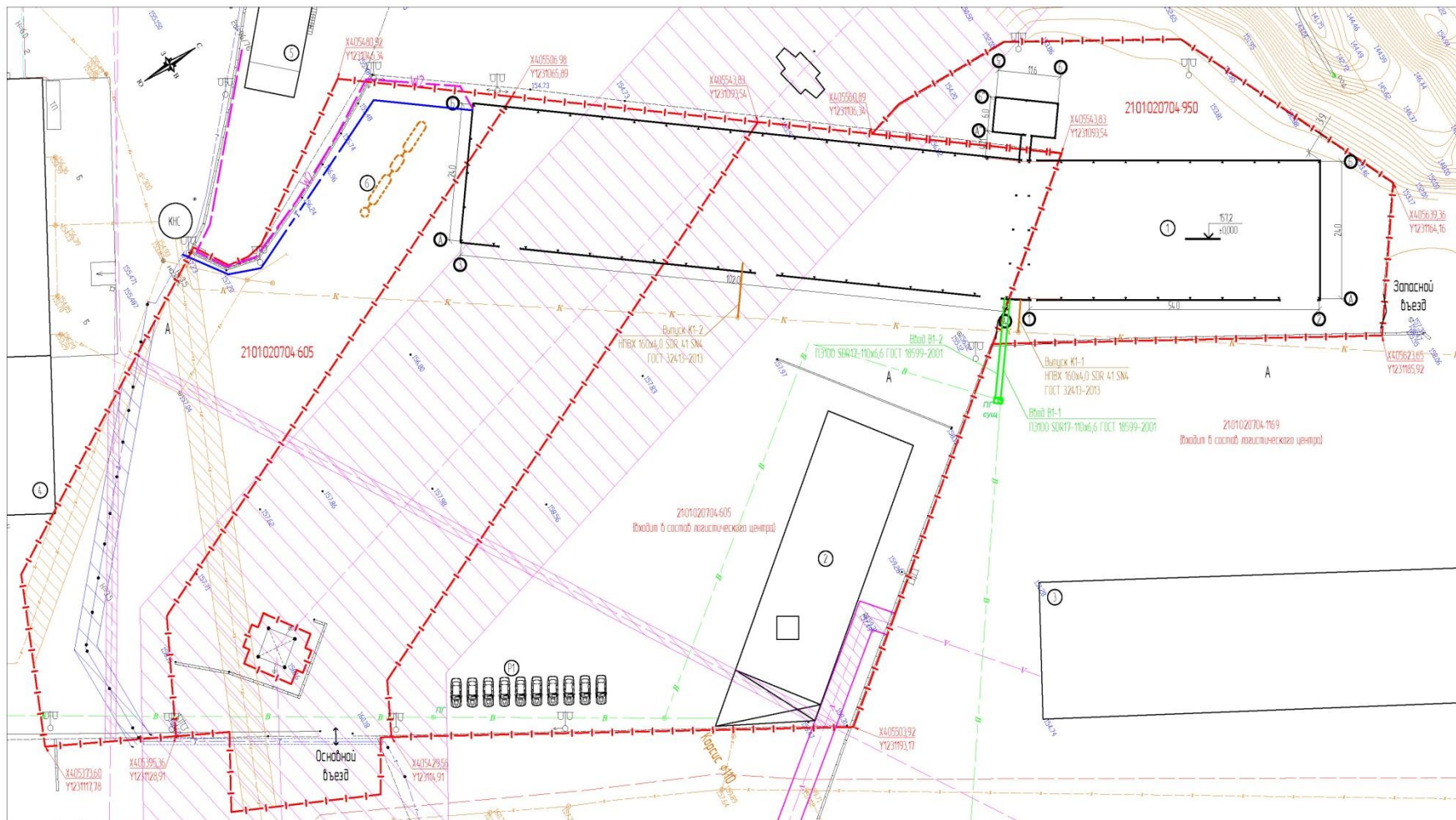
ЭКСПЛИКАЦИЯ ЗАДАНИИ И СООРУЖЕНИЙ		
Номер на плане	Наименование	Примечание
1	Производственное здание логистического центра инфраструктуры индустриального парка логистики марки «АБАТ» по упаковке, хранению, маркировке и отгрузке продукции	Проектируемое
2	Производственное здание	Существующее
3	Производственное здание, проезд Базовый 8	Существующее
4	Здание производственного цеха ООО "Фролово", проезд Базовый 21 корпус 1	Существующее
5	Производственное здание, проезд Базовый 21б	Существующее
6	Подземные очистные сооружения поверхностных вод	Существующее

- Условные обозначения (ГОСТ 21204-93)
- w2 Сети электроснабжения низкого напряжения проектируемые
 - T Тресторы системы теплоснабжения
 - T Тресторы системы водоснабжения
 - T Тресторы системы газоснабжения
 - T Тресторы системы водоснабжения
 - T Тресторы системы лифтовой канализации
 - T Наземная кабельная линия связи
 - Сети электроснабжения низкого напряжения существующие
 - Сети электроснабжения высокого напряжения существующие
 - Сети электроснабжения низкого напряжения существующие
 - Охранная зона электропровода, ЛЭП
- Граница земельного участка
- A Асфальтобетонное покрытие
- B Бетонное покрытие

ВЕДОМОСТЬ МАЛЫХ АРХИТЕКТУРНЫХ ФОРМ И ПЕРЕНОСНЫХ ИЗДЕЛИЙ				
Поз	Обозначение	Наименование	Кол.	Примечание
а	МФ-15.05.00 Каталог ЗАО "ЭМО"	Урна для мусора наземная	3	переносная
б	МФ-112.04.01 Каталог ЗАО "ЭМО"	Контейнер для ТБО с крышкой	3	переносной

880-2019-1139									
Раздел 2. Схема планировочной организации земельного участка									
АО "Чибуринградстрой"									
Чувская Республика, г. Чебоксары, Базовый проезд									
Кадастровые номера земельных участков 2101020704-605, 2101020704-607, 2101020704-950									
Изм.	Колуч.	Лист	№ Д. Вх.	Подпись	Дата	Содержание	Листов	Листов	Листов
ИП		Иванов П.Н.				Схема планировочной организации земельного участка логистического центра инфраструктуры индустриального парка логистики марки «АБАТ» по упаковке, хранению, маркировке и отгрузке продукции	1	2	4
Инженер		Зайцев А.Г.							
Архитектор		Зайцев А.Г.							





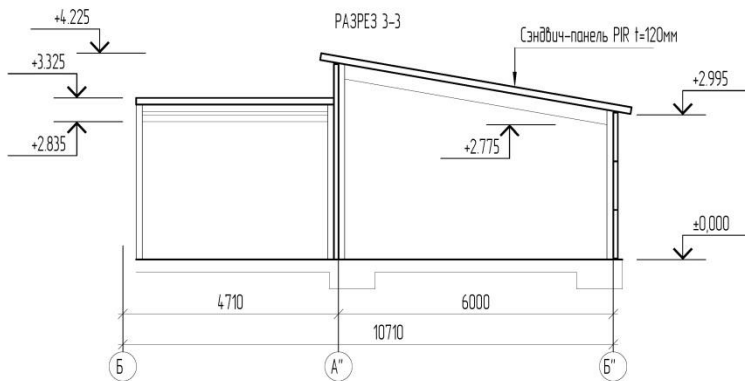
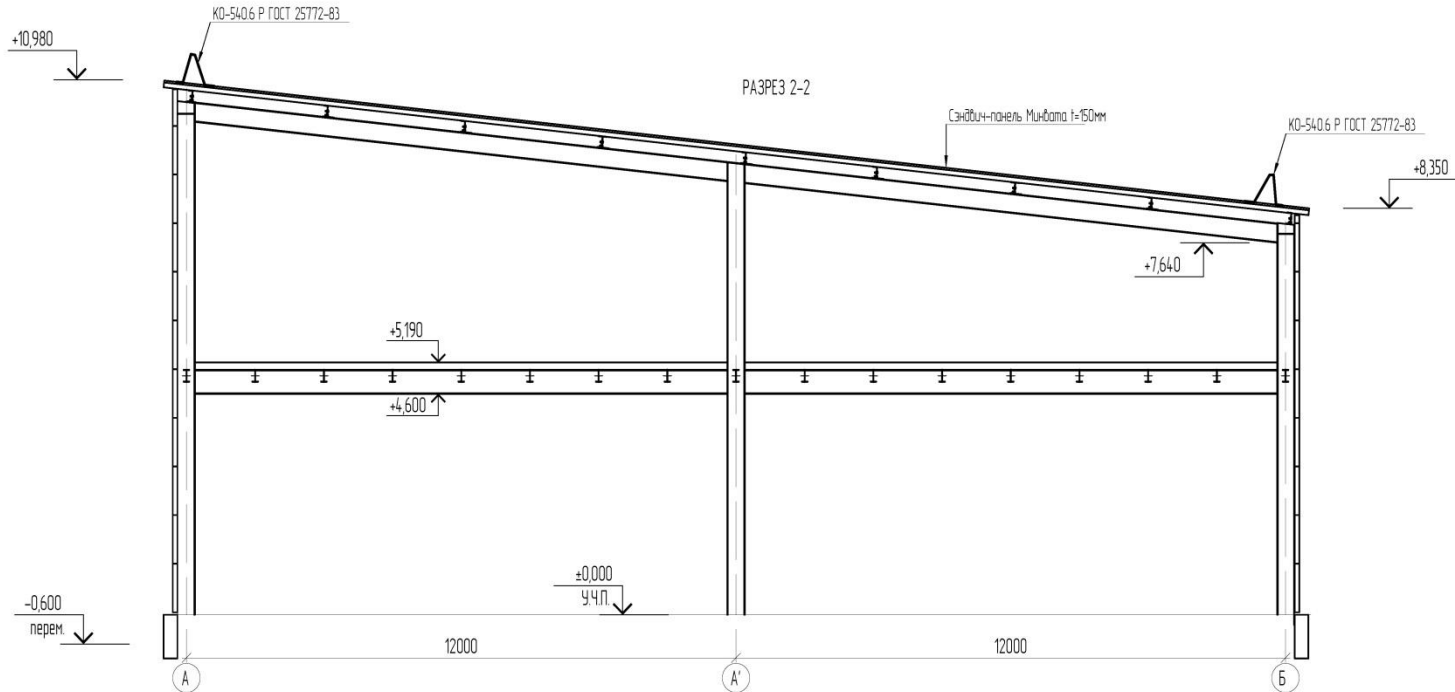
Условные обозначения ГОСТ 21204-93

- W2 — Сети электроснабжения низкого напряжения проектируемые
- T — Трубопровод системы теплоснабжения
- K — Трубопровод системы водоснабжения
- F — Трубопровод системы газоснабжения
- B — Трубопровод системы водоснабжения
- Kca — Трубопровод системы канализации
- — Наземная кабельная линия связи
- — Сети электроснабжения низкого напряжения существующие
- — Сети электроснабжения высокого напряжения существующие

- Охранная зона канализации, ливневой канализации 3м в каждую сторону от прогосса
- Охранная зона электрокабеля, ЛЭП
- Охранная зона кабеля связи
- Охранная зона электроснабжения низкого напряжения
- Охранная зона теплотрассы
- Граница земельного участка

ЭКСПЛИКАЦИЯ ЗДАНИЙ И СООРУЖЕНИЙ		
Номер на плане	Наименование	Примечание
1	Производственное здание логистического центра инфраструктуры промышленного парка торговой марки «АБАТ» по упаковке, хранению, маркировке и отгрузке продукции	Проектируемое
2	Производственное здание	Существующее
3	Производственное здание, проезд базовый 6	Существующее
4	Здание производственного цеха ООО "Фролст", проезд базовый 21 корпус 1	Существующее
5	Производственное здание, проезд базовый 21б	Существующее
6	Побочные очистные сооружения поверхностных вод	Существующее

180-2019-139					
Раздел 2 Схема планировочной организации земельного участка					
АО "Фурболтехпром", Чувашская Республика, г.Чебоксары, Базовый проезд					
Изм.	Колонт.	Лист	№ изд.	Полный	Листы
ИП	Иванов П.Н.	1	1	1/3	1/3, 2/3, 3/3
Инженер	Зайцев А.Г.				
Архитектор	Зайцев А.Г.				
кадастровые номера земельных участков 2101020704-605, 2101020704-607, 2101020704-950 Специальность: проектирование зонирования территории, проектирование инфраструктуры промышленного парка торговой марки «АБАТ» по упаковке, хранению, маркировке и отгрузке продукции					
свободный план сетей инженерно-технического обеспечения Экспликация зданий и сооружений					
ИП Иванов П.Н.					



						180-2019-AP		
						АО "Чувашторгтехника", Чувашская Республика, г. Чебоксары, Базовый проезд,		
						кадастровые номера земельных участков 2101020704-605, 2101020704-607, 2101020704-950		
Изм.	Колуч.	Лист	№ изм.	Подпись	Дата	Строительство производственного здания логистического центра инфраструктуры индустриального парка торговой марки «АБАТ» по упаковке, хранению, маркировке и отгрузке продукции		
ГИП	Иванов П.Н.	<i>Иванов</i>				Стдия	Лист	Листов
Н. контроль	Иванов П.Н.	<i>Иванов</i>				П	10	11
Архитектор	Зайцев А.Г.	<i>Зайцев</i>				Разрез 2-2 Разрез 3-3		ИП Иванов П.Н.



Согласовано

Взам. инв. №

Подпись и дата

Инв. №