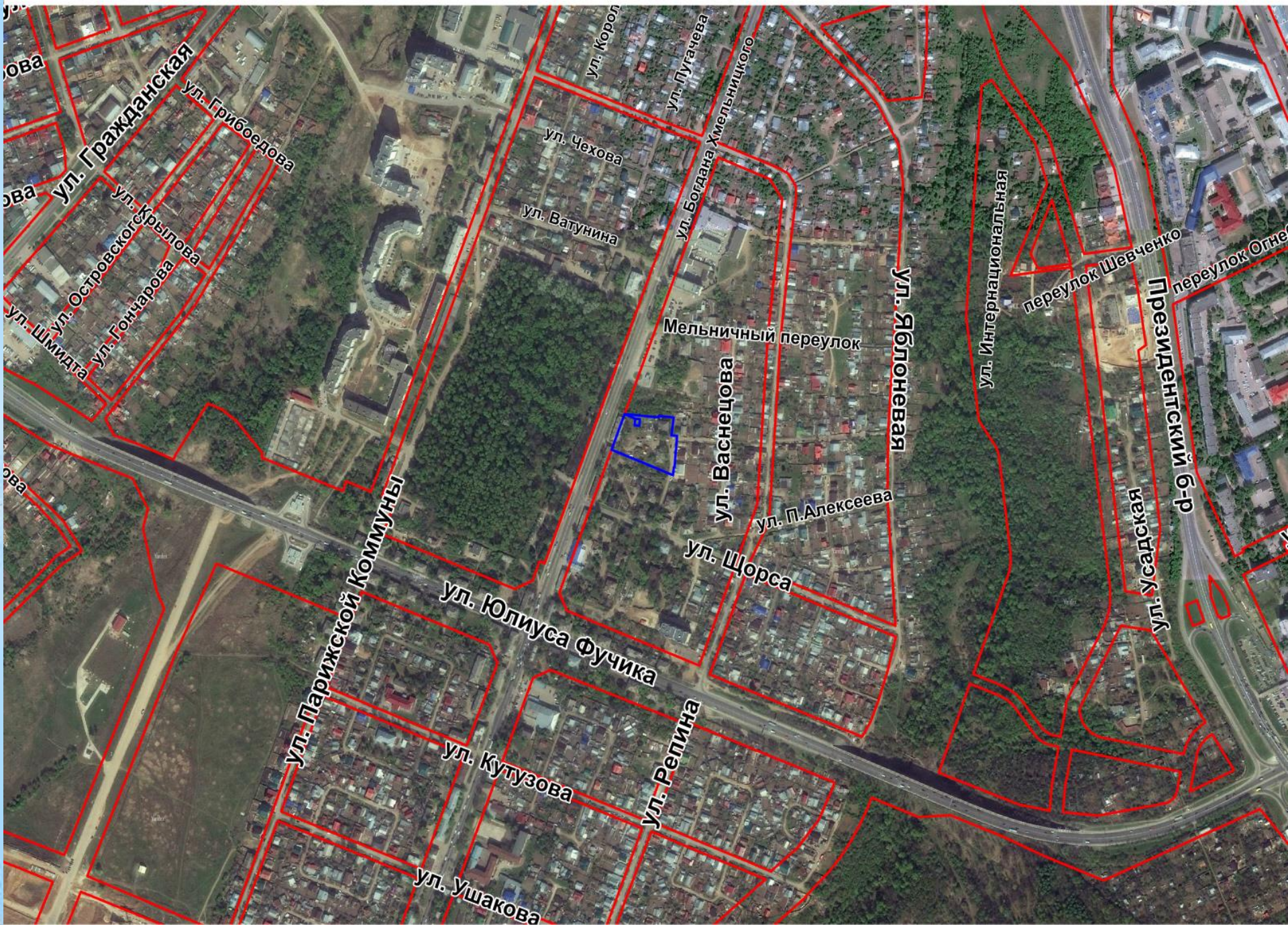


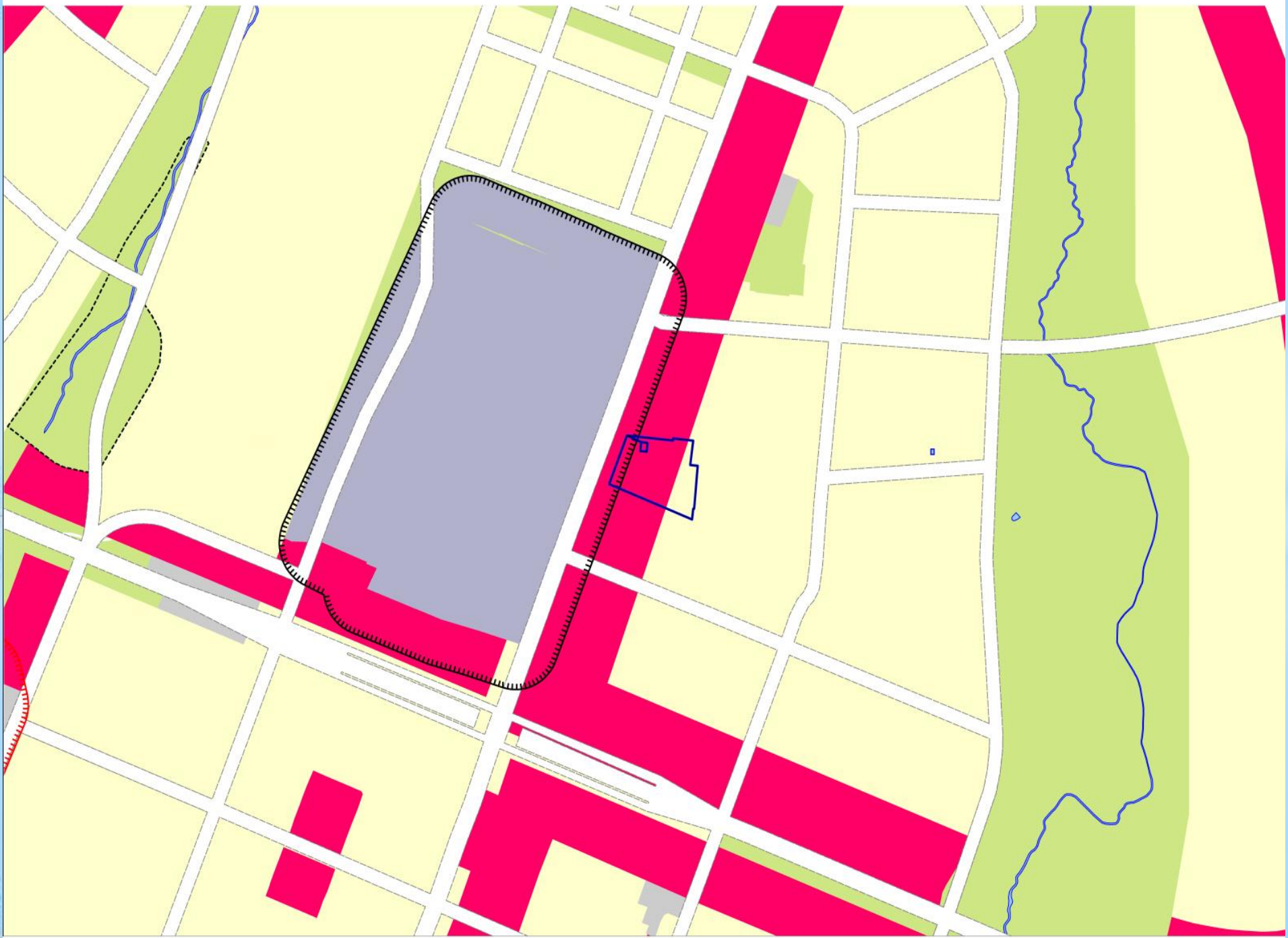
8. Предоставление разрешения на условно разрешенный вид использования земельного участка с кадастровым номером 21:01:020204:1364 площадью 6146 кв. м, расположенного по адресу: г. Чебоксары, (подзона застройки жилыми домами смешанной этажности со сложившейся застройкой индивидуальными жилыми домами (Ж-5.1)), «многоэтажная жилая застройка (высотная застройка)».

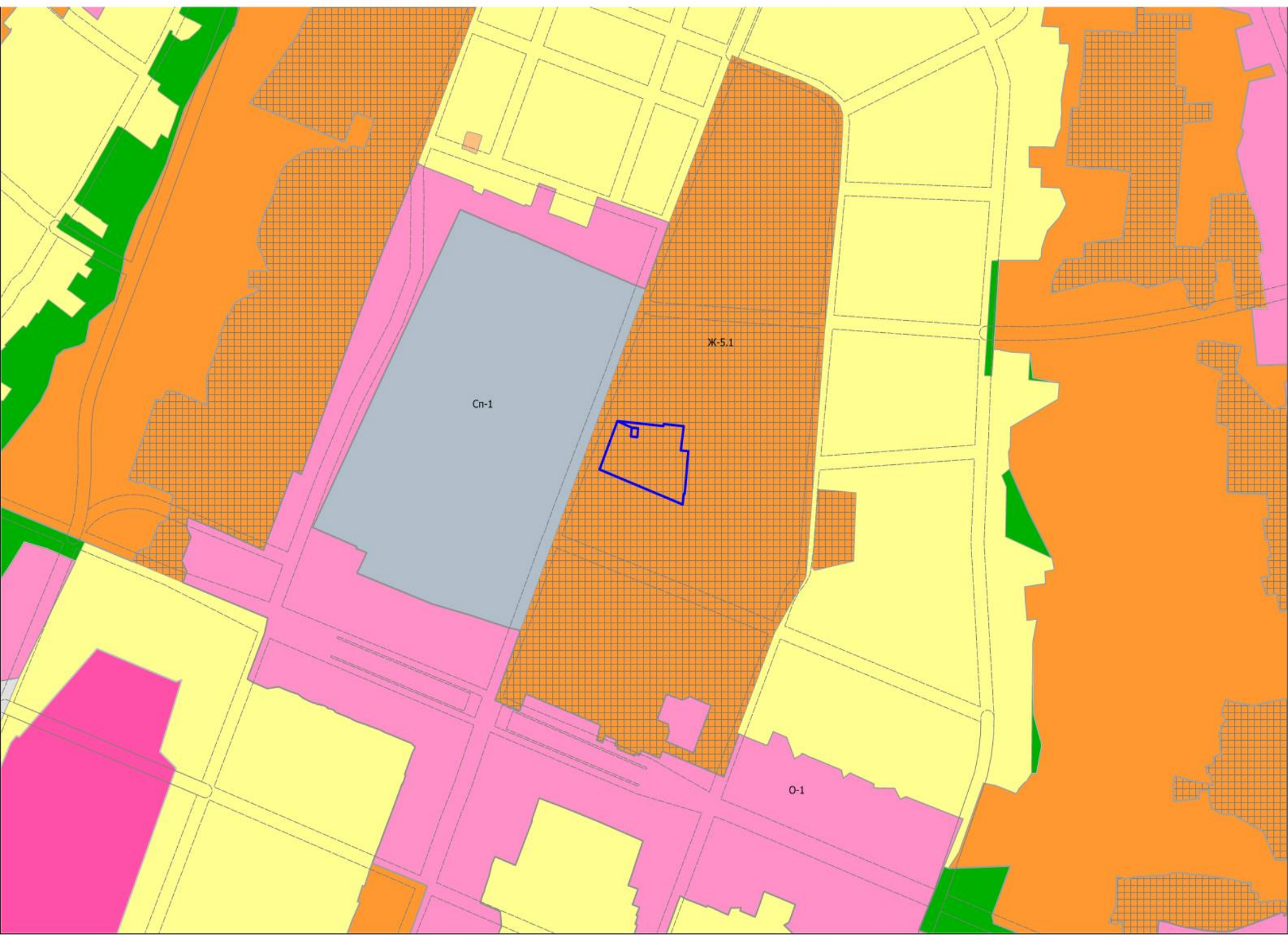
Заявитель: ООО «СЗ «Строительный трест №3» (вх. в адм. от 09.07.2020 № 11022)

Схема расположения земельного участка на плане города

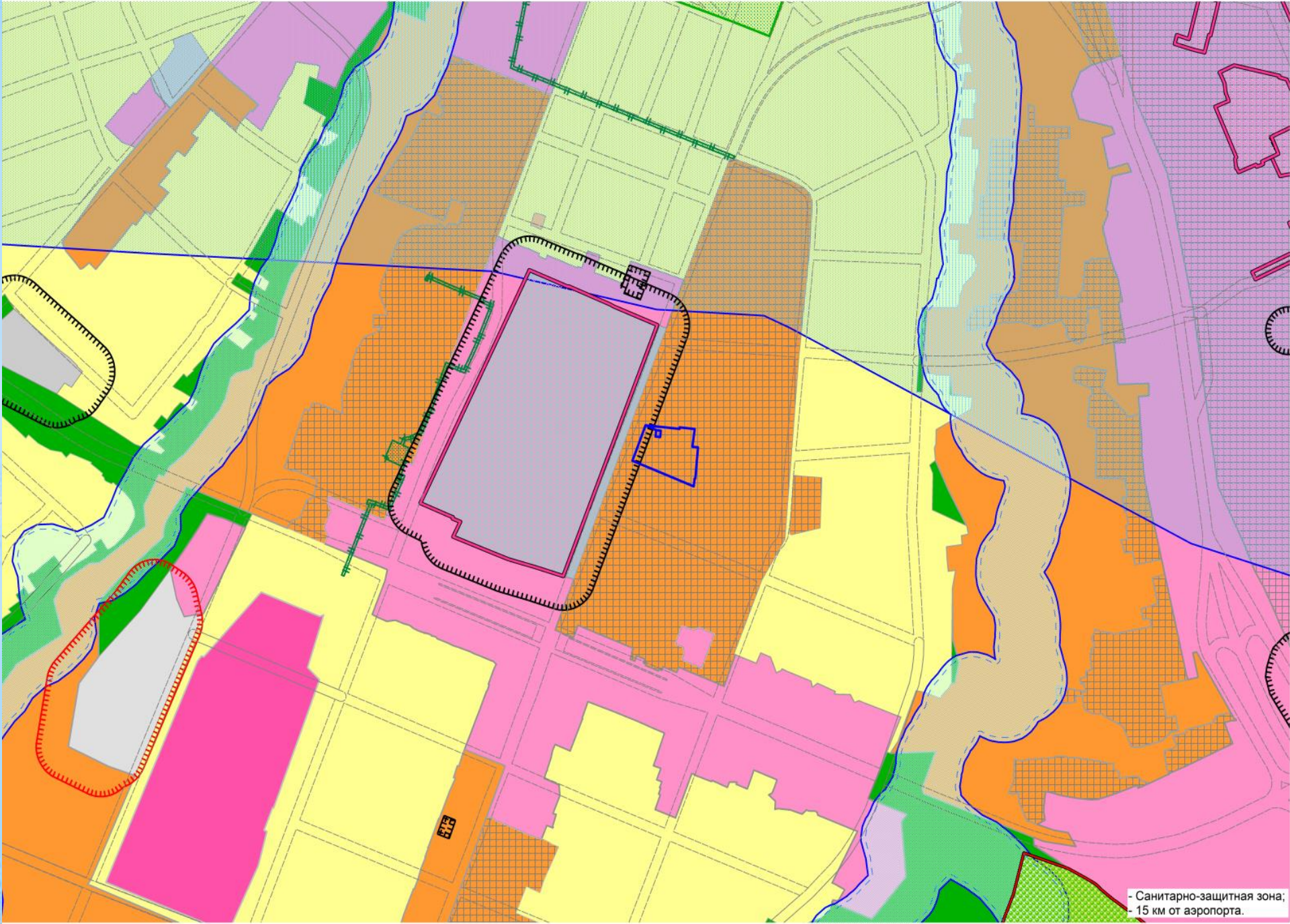


Фрагмент карты функционального зонирования (Генеральный план)

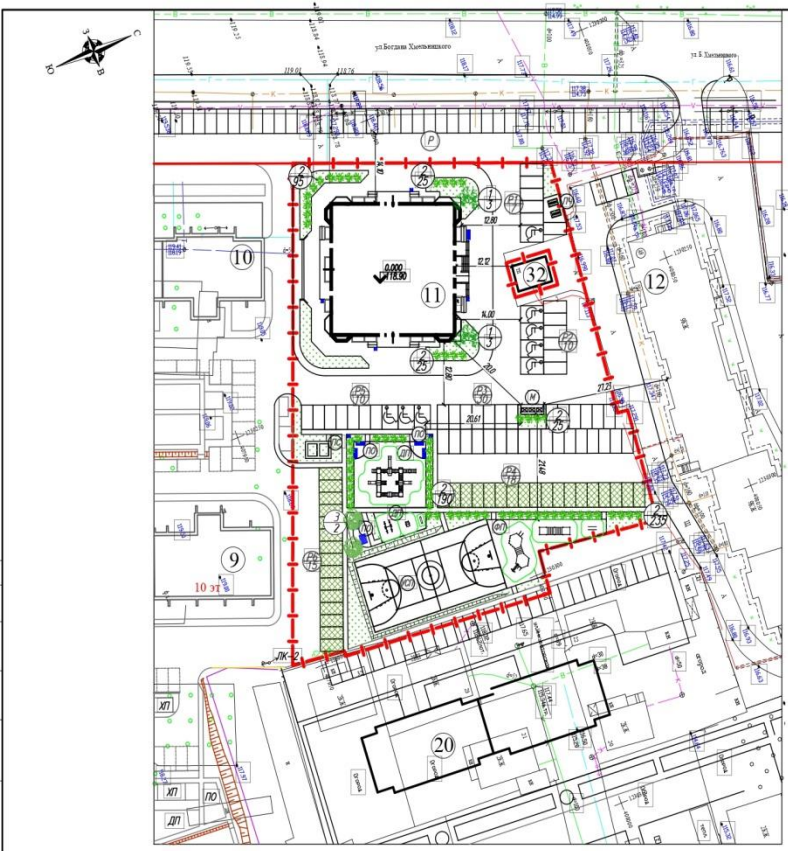




Фрагмент карты зон с особыми условиями использования территории



- Санитарно-защитная зона;
- 15 км от аэропорта.



ЭКСПЛИКАЦИЯ ЗДАНИЙ И СООРУЖЕНИЙ

№ п/п	Наименование	Примечание
11	Многоквартирный жилой дом со встроенными помещениями, с крышной котельной	проектируемый
9	Многоквартирный жилой дом 10 эт.	ранее застроенный
12	Многоквартирный жилой дом со встроенными нежилыми помещениями	ранее застроенный
10	Многоквартирный жилой дом 9 эт.	существующий
20	Многоквартирный жилой дом 9 эт.	проектируемый
32	Трансформаторная подстанция	существующая

ЭКСПЛИКАЦИЯ ПЛОЩАДАК

№ п/п	Обозначение	Наименование	Кол.	Примечание
ДП1		Детский садик	2	Итого
ФП1		Площадка для физ. подготовки	1	Итого
УП1		Учебно-спортивный стадион	1	Итого
ПД		Площадка для отдыха	3	Итого
ПС		Площадка для прогулки	1	Итого
ПЧ		Площадка для чтения в кафе	1	Итого
М		Площадка для прогулки с колясками	1	Итого
Р1		Миниплощадка для спортивной подготовки на 2 участка для жителей дома № 20/1	1	
Р2		Миниплощадка для жителей дома № 20/2	1	
Р3		Миниплощадка для жителей дома № 20/3	1	
Р4		Миниплощадка для жителей дома № 20/4	1	
Р5		Миниплощадка для жителей дома № 20/5	1	
Р6		Миниплощадка для спортивной подготовки на 1 участ.	1	

УСЛОВНЫЕ ОБОЗНАЧЕНИЯ



ВЕДОМОСТЬ МАЛЫХ АРХИТЕКТУРНЫХ ФОРМ И ПЕРЕНОСНЫХ ИЗДЕЛИЙ

№ п/п	Экз. обозн.	Обозначение	Наименование	Кол.-об.	Примечание
Детские садовые площадки ДП					
1	ДП-142		Детский садовый комплекс	2	ООО "АртСтрой"
2	ДП-148		Детский садовый домик "Улыбка солнца"	2	
3	ДП-123		Качели на тротуаре "Лили"	2	
4	ДП-17		Качели-домик "Павлик"	2	
Площадки для отдыха ПД					
5	ПД-11		Трех радиальная	6	
6	ПД-12		Длина паровый	6	
7	ПД-12		Сила паровый	6	
Площадки ФП и УП					
8	УП-11		Академический спортивный стадион	2	
9	УП-04-001		Спортивная площадка МКРЮЛ/П	2	
10	УП-01-002		Спортивная площадка МКРЮЛ/П	2	
11	УП-05-006		Спортивная площадка МКРЮЛ/П	2	
Площадки для прогулки М и ПЧ					
12	М-305.01.00		Скамья для прогулки М	3	
13	М-305.01.00		Скамья для чтения в кафе	2	
Площадки для прогулки Р					
14	РК-11		Миниплощадка	6	
15			Спортивная площадка М-10	6	

ВЕДОМОСТЬ ЭЛЕМЕНТОВ ОЗЕЛЕНЕНИЯ

№ п/п	Наименование породы или вида растения	Возр. групп	Количество	Примечание
1	Сирень венгерская	2-3	6	(1000-1200)
2	Верба белая	2-3	505	высота 100 см, диаметр 10 см, 20 шт.
3	Рябина обыкновенная	5-7	2	(1000-1200)
4	Газон обыкновенный м²		201,00	высота 100 см, диаметр 10 см, 20 шт.

1. Расстояние от края тротуара и площадки до створки столбика 0,5 м, а до края проезда - 1,0 м.
 2. Расстояние от створки столбика до края тротуара - 0,75 м, от створки столбика до края проезжей части - 1,00 м.
 3. Высота столба от 1 м (использовать столбы высотой - 5 м, диаметр 100 мм). 5 - высота столбика от обочины тротуара - 0 м, высота столбика - 0 м, высота столбика - 0 м, высота столбика - 0 м, высота столбика - 0 м.

№ п/п	Счетчик	Адрес	Вид	Длина	Ширина	Глубина	Примечание
Многоквартирный жилой дом со встроенными помещениями, с крышной котельной № 11 в микрорайоне "Южная Весна" с. 10/1							
1	10/1	10/1	10/1	10/1	10/1	10/1	
Счетчик инвентаризационный земельной участка № 1500							
ООО "АртСтрой"							

10/1
 10/2
 10/3
 10/4
 10/5
 10/6
 10/7
 10/8
 10/9
 10/10
 10/11
 10/12
 10/13
 10/14
 10/15
 10/16
 10/17
 10/18
 10/19
 10/20
 10/21
 10/22
 10/23
 10/24
 10/25
 10/26
 10/27
 10/28
 10/29
 10/30
 10/31
 10/32
 10/33
 10/34
 10/35
 10/36
 10/37
 10/38
 10/39
 10/40
 10/41
 10/42
 10/43
 10/44
 10/45
 10/46
 10/47
 10/48
 10/49
 10/50
 10/51
 10/52
 10/53
 10/54
 10/55
 10/56
 10/57
 10/58
 10/59
 10/60
 10/61
 10/62
 10/63
 10/64
 10/65
 10/66
 10/67
 10/68
 10/69
 10/70
 10/71
 10/72
 10/73
 10/74
 10/75
 10/76
 10/77
 10/78
 10/79
 10/80
 10/81
 10/82
 10/83
 10/84
 10/85
 10/86
 10/87
 10/88
 10/89
 10/90
 10/91
 10/92
 10/93
 10/94
 10/95
 10/96
 10/97
 10/98
 10/99
 10/100



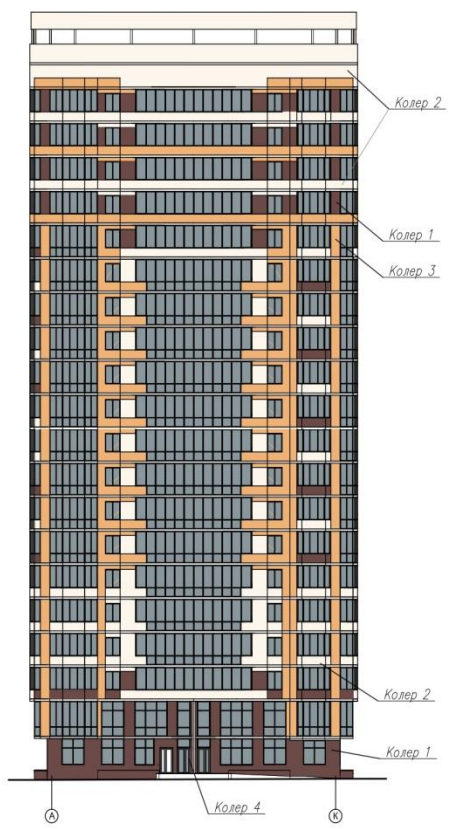
Фасад 1-12



-  Колер №1 облицовочный керамический кирпич "темно-коричневый"
-  Колер №2 облицовочный керамический кирпич "пшеничное лето"
-  Колер №3 облицовочный керамический кирпич "соломенный"
-  Колер №4 остекление витражей и входных дверей

						01/16-10		
Имя	Колуч	Лист	Прок	Подпись	Дата	Стадия	Лист	Листов
Разработал	Юркин					Р	1	4
	ТАП	Цыленков						
Н. контроль	Цыленков					Фасад 1-12 Цветовое решение		
						ООО "АФ"Сфера"		

Фасад А-К



-  Колер №1 облицовочный керамический кирпич "темно-коричневый"
-  Колер №2 облицовочный керамический кирпич "пшеничное лето"
-  Колер №3 облицовочный керамический кирпич "соломенный"
-  Колер №4 остекление витражей и входных дверей

						01/16-10		
Имя	Колуч	Лист	Прок	Подпись	Дата	Стадия	Лист	Листов
Разработал	Юркин					Р	2	
	ТАП	Цыленков						
Н. контроль	Цыленков					Фасад А-К Цветовое решение		
						ООО "АФ"Сфера"		

Фасад 12-1



Колер №1
облицовочный керамический
кирпич "темно-коричневый"

Колер №2
облицовочный керамический
кирпич "пшеничное лето"

Колер №3
облицовочный керамический
кирпич "соломенный"

Колер №4
остекление витражей и
входных дверей

Имя	Колуч	Лист	Нрзк	Подпись	Дата	Статус	Лист	Листов
Разработал	Юркин					Р	3	
Н. контроль	Цыленков							

Фасад 12-1
Цветовое решение

ООО "АФ"Сфера"

Фасад К-А



Колер №1
облицовочный керамический
кирпич "темно-коричневый"

Колер №2
облицовочный керамический
кирпич "пшеничное лето"

Колер №3
облицовочный керамический
кирпич "соломенный"

Колер №4
остекление витражей и
входных дверей

Имя	Колуч	Лист	Нрзк	Подпись	Дата	Статус	Лист	Листов
Разработал	Юркин					Р	4	
Н. контроль	Цыленков							

Фасад К-А
Цветовое решение

ООО "АФ"Сфера"





