

5. Предоставление разрешения на условно разрешенный вид использования земельного участка с кадастровым номером 21:01:020603:98 площадью 2743 кв. м, **расположенного по адресу: г. Чебоксары, ул. Б. Хмельницкого, д. 135 (зона застройка жилыми домами смешанной этажности (Ж-5)), «объект придорожного сервиса»**

улица Богдана Хмельницкого



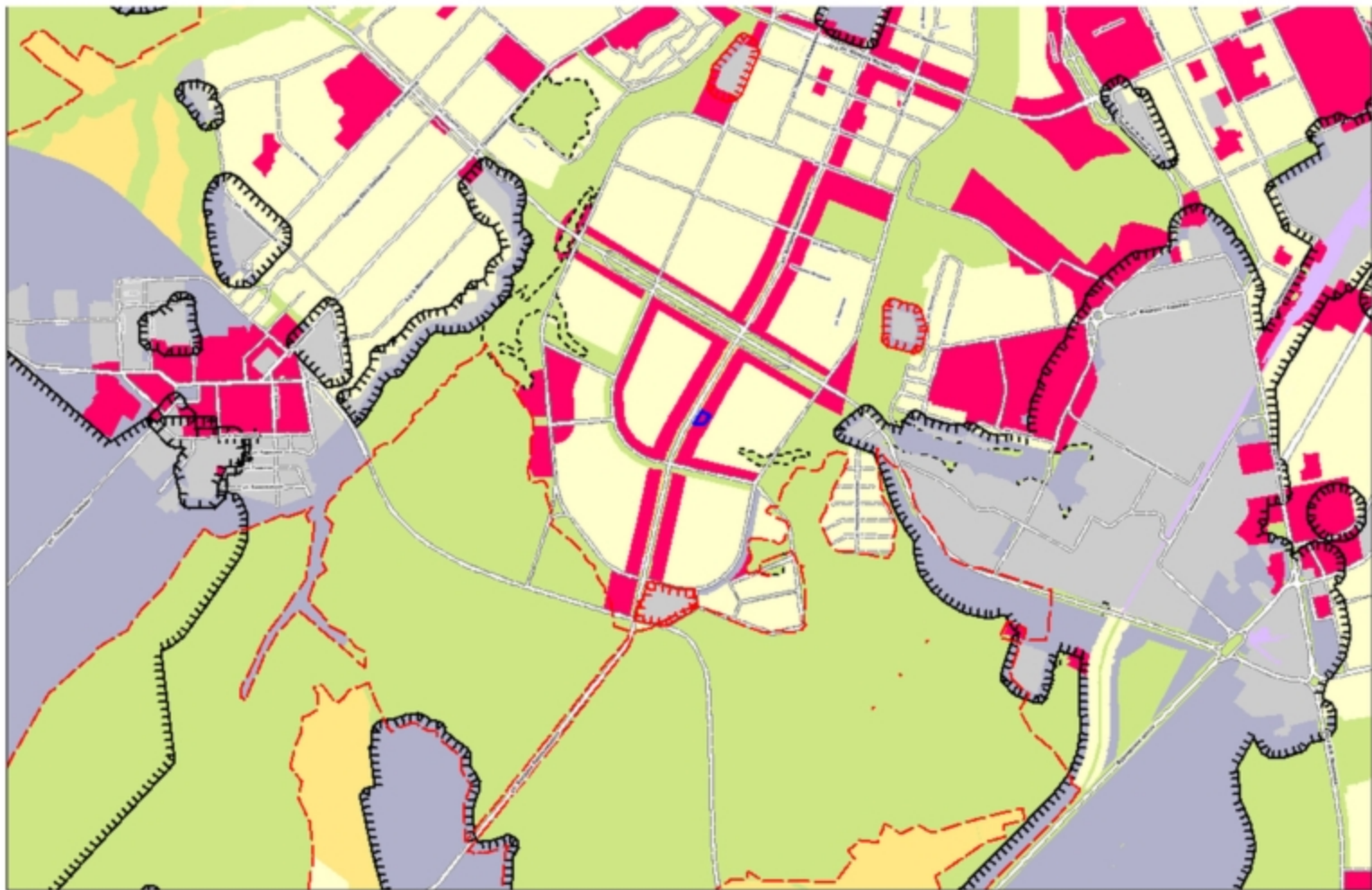
проспект Айги



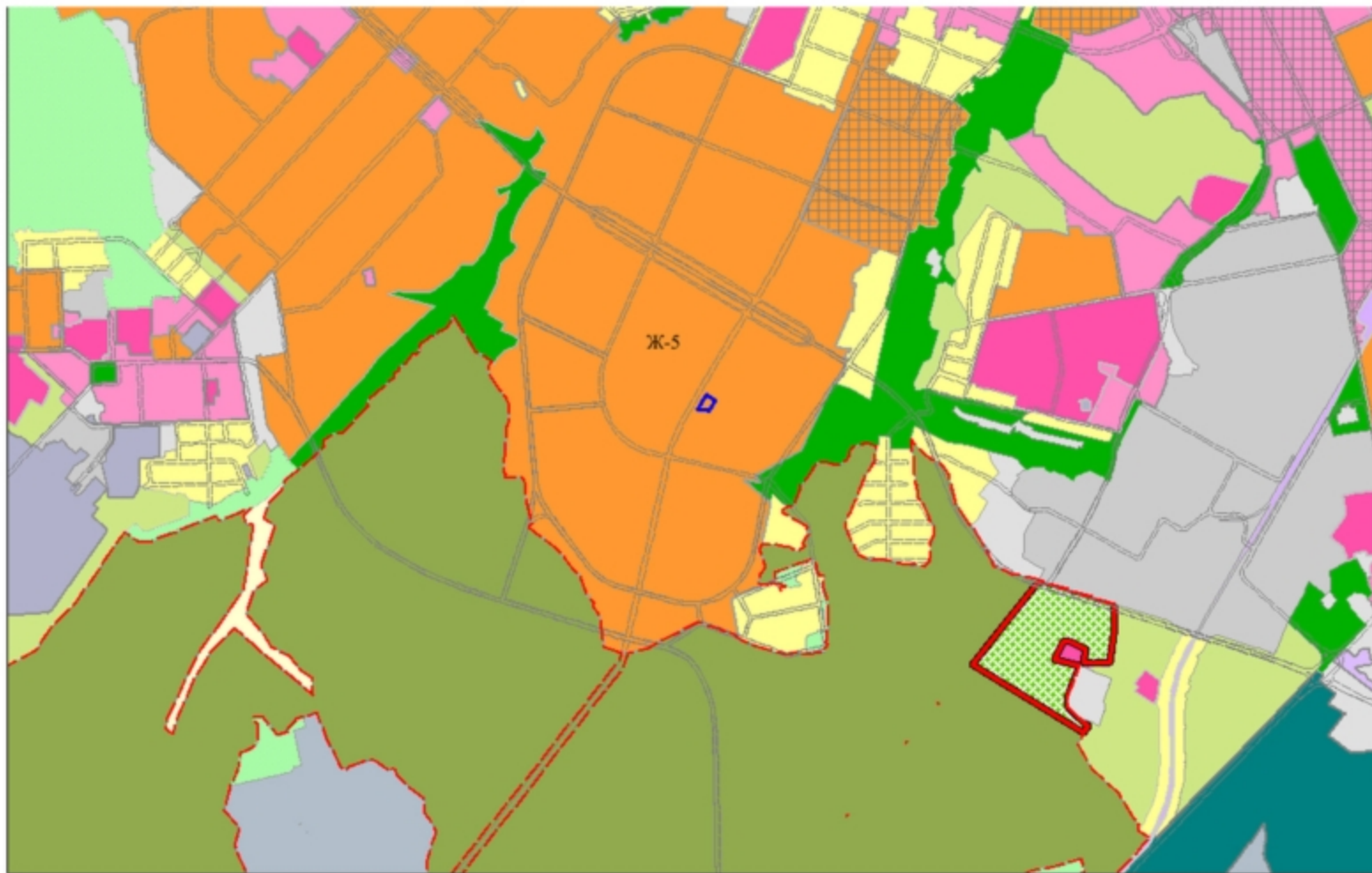
Схема расположения земельного участка на плане города



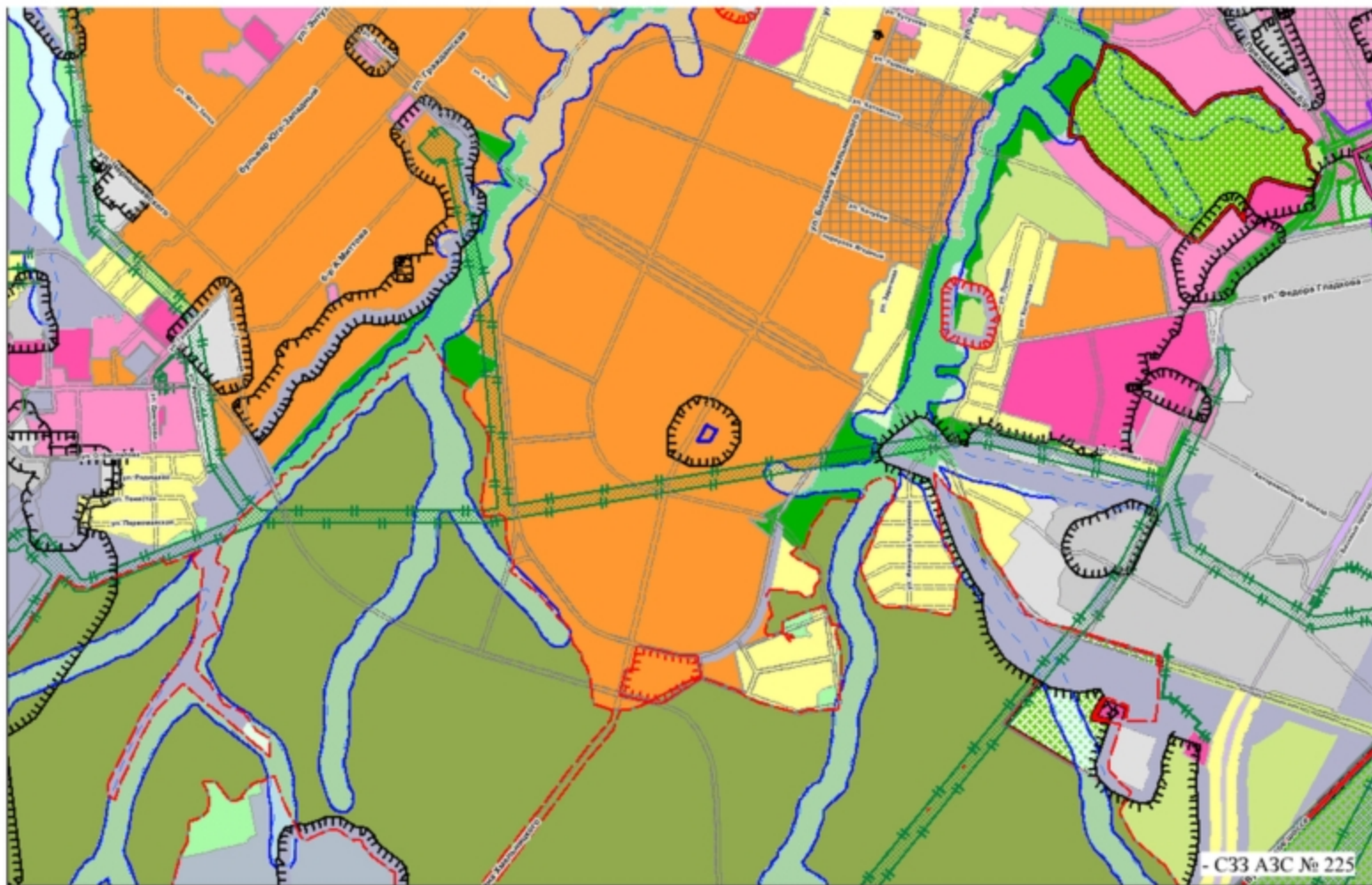
Фрагмент карты функционального зонирования (Генеральный план)



Фрагмент карты функционального зонирования (Правила землепользования и застройки)



Фрагмент карты зон с особыми условиями использования территории



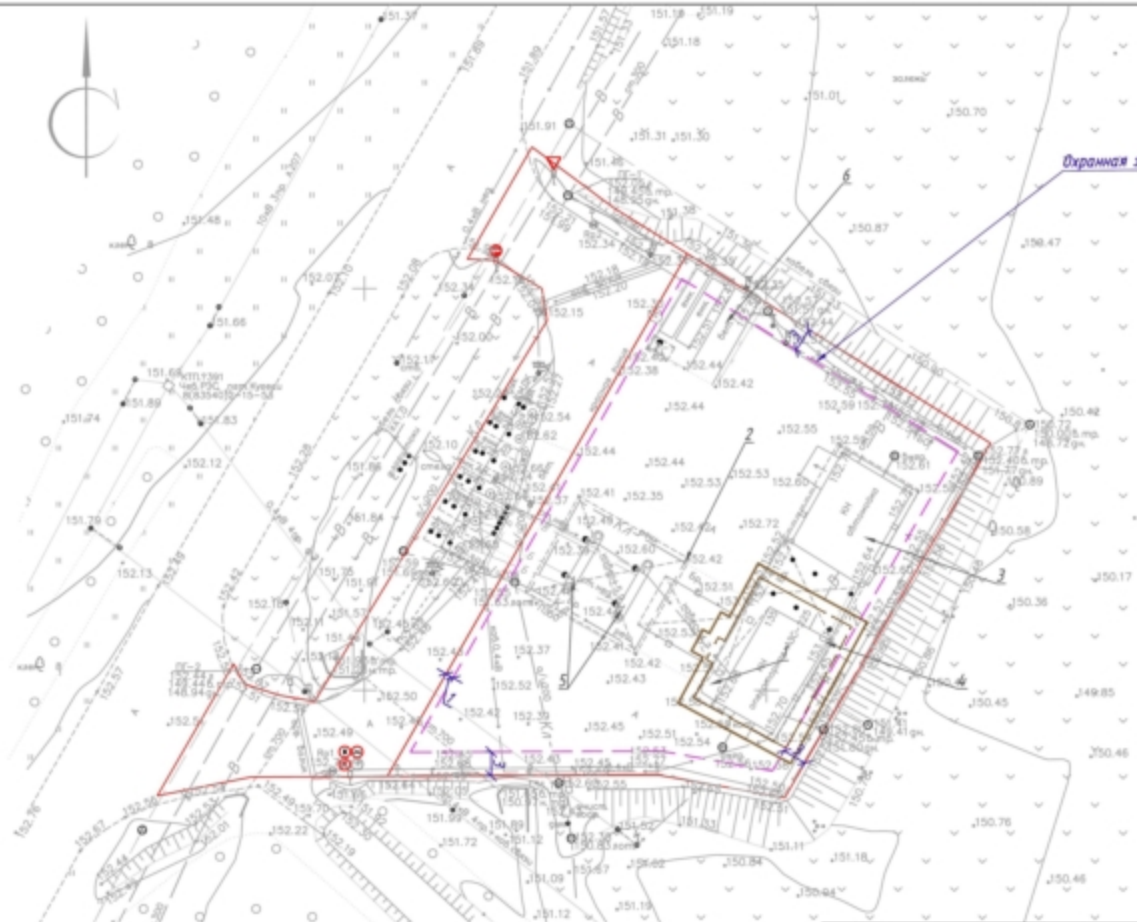
Участки ▾ 21:01:020603:98 Найти

Земельные участки ¹ ★

1. 21:01:020603:98 ▲▼
 Чувашская Республика - Чувашия, г Чебоксары, ул
 Богдана Хмельницкого, д 135
[План ЗУ →](#) [План КК →](#) [Поиск в планках объекта →](#)

Информация	Услуги
Тип:	Земельный участок
Кад. номер:	21:01:020603:98
Кад. квартал:	21:01:020603
Статус:	Учтеный
Адрес:	Чувашская Республика - Чувашия, г Чебоксары, ул Богдана Хмельницкого, д 135
Категория земель:	Земли населенных пунктов
Форма собственности:	Собственность публично-правовых образований
Кадастровая стоимость:	7 479 612,00 руб.
Уточненная площадь:	2 743 кв. м
Разрешенное использование:	Для иных видов использования, характерных для населенных пунктов
по документу:	для эксплуатации автозаправочного комплекса на 250 заправочн в сутки
Кадастровый инженер:	Назанова Татьяна Сергеевна
Дата постановки на учет:	27.11.2012
Дата изменения сведений в ГКУ:	23.12.2016
Дата выгрузки сведений из ГКУ:	23.12.2016





Охранная зона по ГПЗУ

Экспликация зданий и сооружений

№ п/п	Наименование
1	Здание операторной 90м ² (проект)
2	Навес над ТРК (сущ.)
3	Здание автомайки(сущ.)
4	Здание операторной(демонтаж)
5	ТРК ЖМТ(сущ.)
6	Блок СУГ(сущ.)

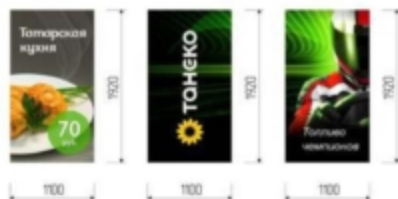
Перед началом работ необходимо выложить вынос границ участка в натуру, всех осей зданий и сооружений составлением акта разбивки, а также вынос красных линий при их наличии. Во избежения расположения сооружений вне границ участка; в процессе всех строительно-монтажных работ, наличие разбивочных маяков на углах границ участка обязательно.

						01-19-АР		
						Реконструкция существующей АЗС № 225 со строительством нового здания операторной формат 90 г. Чебоксары, ул. Б. Хмельницкого, 135		
Имя	Кол.уч.	Лист	№ док.	Подпись	Дата	Стадия	лист	листо
Исполнит. ГИП	Выполнот Бушлов					Архитектурные решения		
Нач. отд.	Земельный					П 2		
						Генплан АЗС		
						ООО "АЗС-Строй" г. Альметьевск		

Фасады здания операторной



Рекламный плакат.

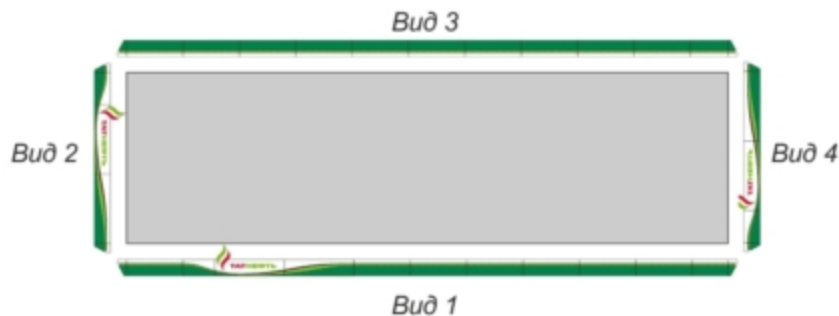
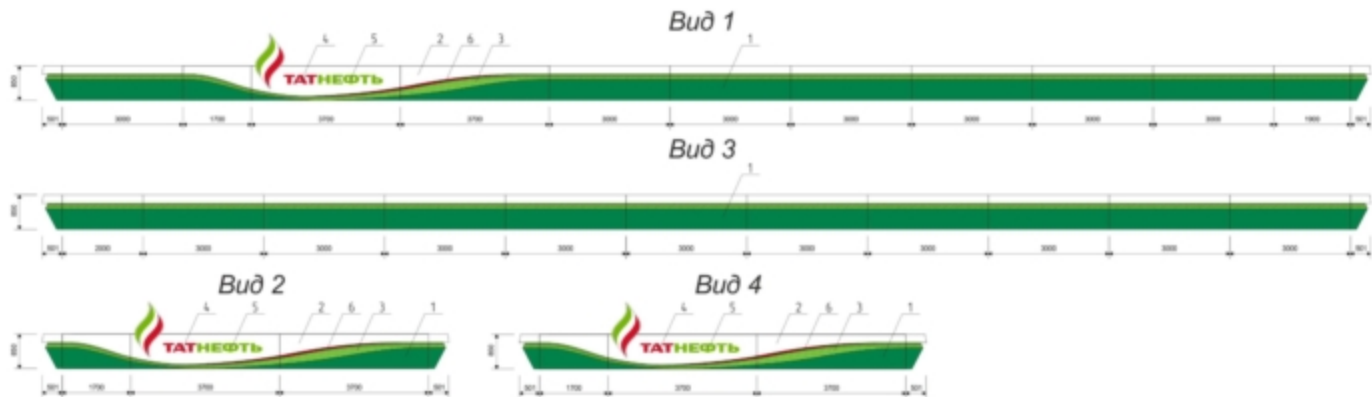


1. Кассеты алюминиевые, заводская покраска, цвет «Дымчатый светлый» NCS S 4005-G 50Y.
2. Панель фриз здания операторной. Алюминий, цвет «Белый» RAL 9003.
3. Панель фриз здания операторной. Алюминий, цвет «Зеленый светлый». Графика наносится на белую пленку. Подсветка контуров зелеными LED.
4. Логотип «Тонко». Беломолочное стекло, формовка, аппликация винилового пленки цвет «Оранжевый» RAL 2000.
5. Буквы «Магазин». Беломолочное стекло, формовка, аппликация винилового пленки цвет «Зеленый светлый» P 376 3M SC 36-30-106
6. Буквы «Добро пожаловать» аппликация винилового пленки цвет «Белый» RAL 9003.
7. Тонкоская вытрава цвет «Пузырь»

Рекламный плакат арсенал, с системой открывания для смены рекламы. Лед - стекло минеральное каленое прозрачное, джок по периметру цвет « NCS S 4005-G 50Y». Каркас - труба, цвет «NCS S 4005-G 50Y». Плакат подвесной, печать на тонком пластике. Расквашать из беломолочного стекла. Отражатель алюминий, цвет белый. Подсветка белыми LED.




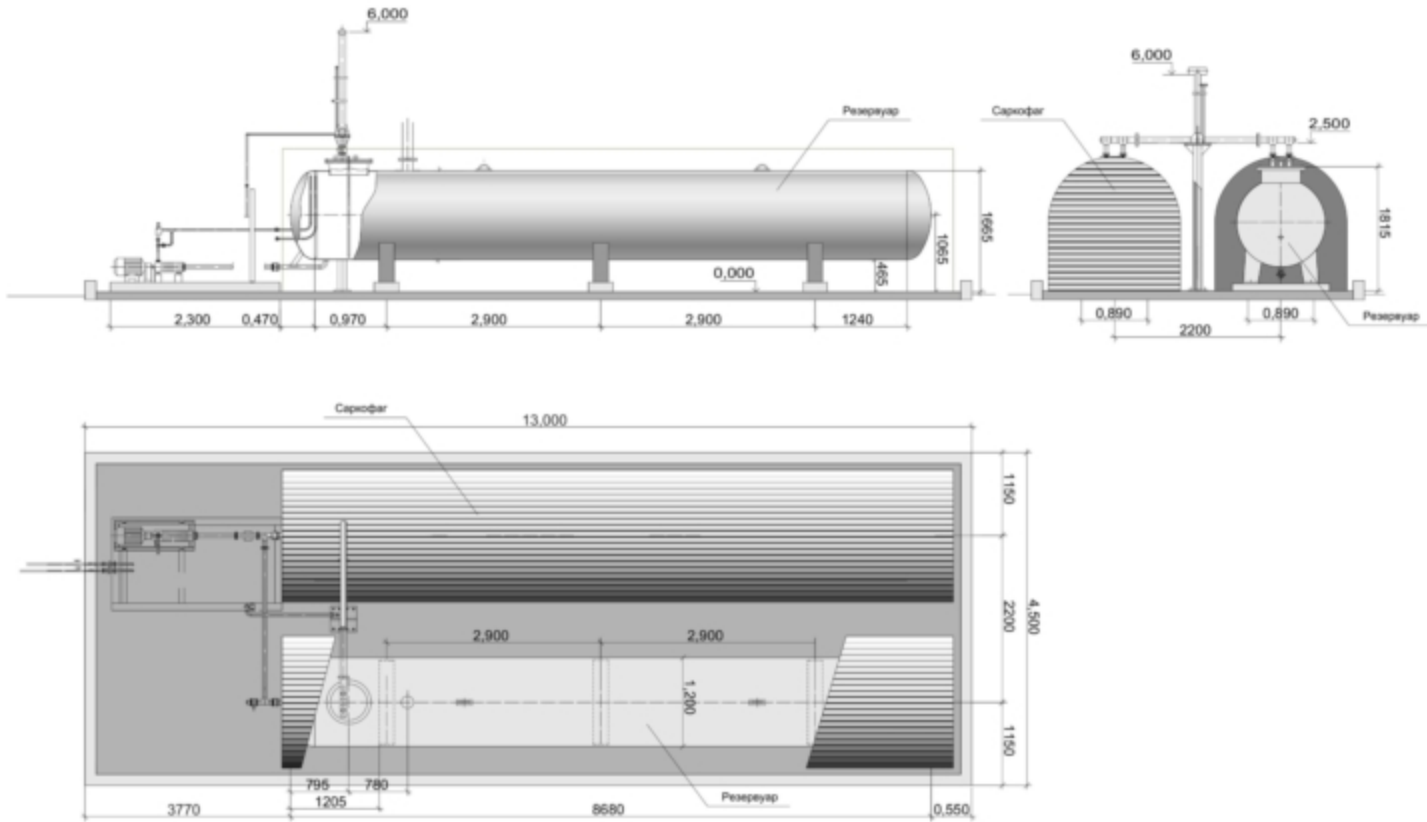
						01-19-AP				
						Реконструкция существующей АЭС № 225 со строительством нового здания операторной формат 90 г. Чебоксары, ул. Б. Хмельницкого, 135				
Изм.	Кол.чр.	Лист	№ док.	Подпись	Дата	Архитектурные решения		Страница	лист	листов
Исполнит.	ГИП		Вакитов			Фасады здания операторной		П	4	
Нач. отд.	Земельский		Земельский					ООО "АЭС-Строй" г. Альметьевск		



P 354	P 376 3M SC 36-30-106	RAL 9003	RAL 3018 Орасал 8500-323
-------	--------------------------	----------	-----------------------------

1. Панель фриза навеса над ТРК. Адомский, цвет «Зеленый» P 354.
2. Панель фриза навеса над ТРК. Адомский, цвет «Белый» RAL 9003.
3. Панель фриза навеса над ТРК. Адомский, цвет «Зеленый светлый». Графика наносится на белую пленку. Подсветка контуров зеленым LED.
4. Бувы «ТАТ». Беломолочное стекло, формовка, аппликация виниловой пленкой цвет «Красный»
5. Бувы «НЕФТЬ». Беломолочное стекло, формовка, аппликация виниловой пленкой цвет «Зеленый светлый»
6. Кайма фриза навеса над ТРК. «Кайма» аппликация виниловой пленкой цвет «Красный» RAL 3018.

						01-19-AP				
						Реконструкция существующей АЭС № 225 со строительством нового здания операторной формат 90 г. Чебоксары, ул. Б. Хмельницкого, 135				
Изм.	Колуч.	Лист	№ док.	Подпись	Дата	Архитектурные решения		Стадия	лист	листов
Исполнит.	Виктор Битов				Виды фриза над ТРК		ООО «АЗС-Строй» г. Альметьевск		П 5	
ГИП	Битов									
Нач. отд.	Землянский									



						01-19-AP					
						Реконструкция существующей АЭС № 225 со строительством нового здания операторной формат 90 г. Чебоксары, ул. Б. Хмельницкого, 135					
Изм.	Кол. изм.	Лист	№ док.	Подпись	Дата	Архитектурные решения			Стадия	лист	листов
Исполнит.	ГИП			Вахитов Булов		Площадка СУГ, технологическая система "FAS"			П	6	
Нач. отд.				Земляничкин		ООО "АЗС-Строй" г. Альметьевск					

<p>Дымчатый светлый NCS S 4005-G 50Y</p>	<p>Зеленый светлый Pantone 376 3M 3630-106</p>	<p>Белый RAL 9003</p>
--	--	---------------------------



Сервис-блок



611,5

Формованный Сеносан
цвет P-376

NCS S 4005-G 50Y

Аппликация
UV-печать на белой пленке

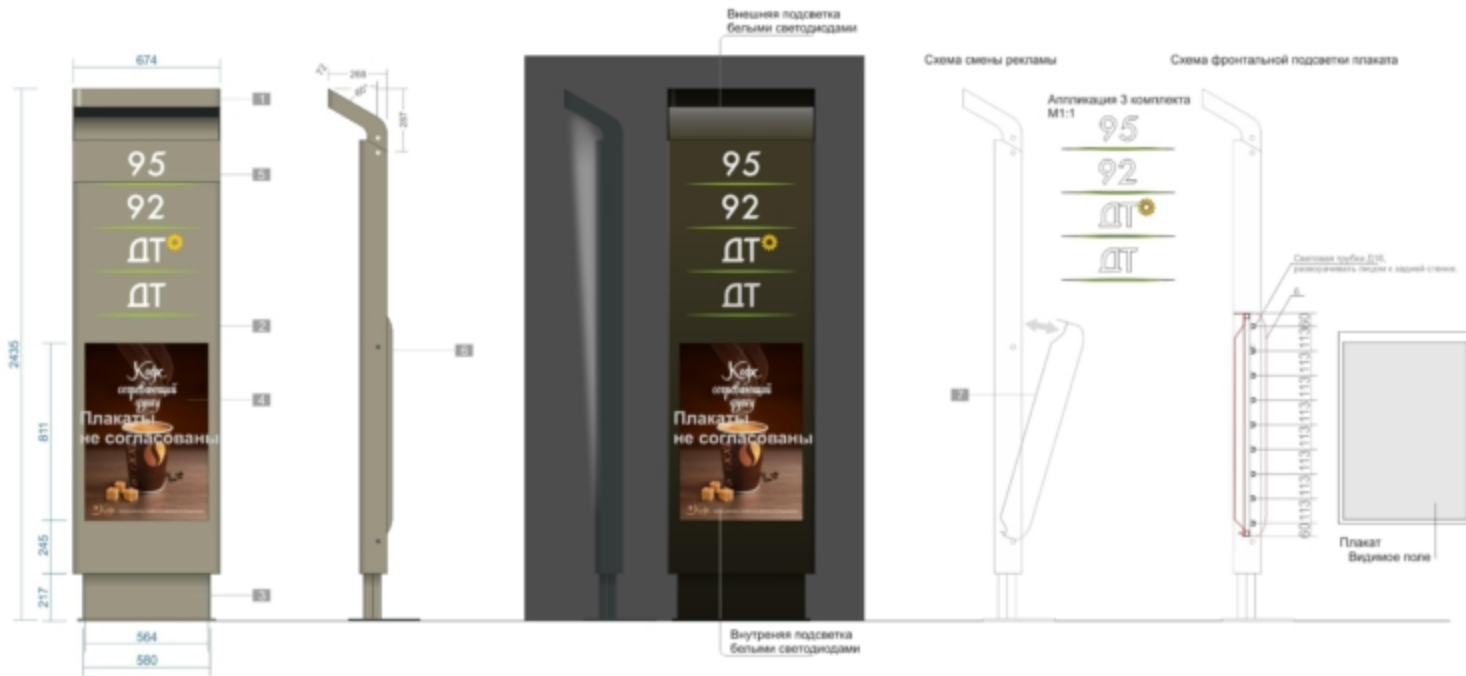
Формованный Сеносан
цвет P-376

Сталь оцинкованная
NCS S 4005-G 50Y



1285

						01-19-AP		
						Реконструкция существующей АЗС № 225 со строительством нового здания операторной формат 90 г. Чебоксары, ул. Б. Хмельницкого, 135		
Имя	Колуч.	Лист	№ док.	Подпись	Дата	Стадия	лист	листов
Исполнит. ГИП	Виктор					Архитектурные решения	П	7
Нач. отд.	Землянский				Мальев формы	ООО "АЗС-Строй" г. Альметьевск		



1. Козырек

Сталь. Цвет «Дымчатый светлый»;

2. Панель

Сталь. Цвет «Дымчатый светлый»;

3. Цоколь

Сталь. Цвет «Дымчатый светлый»;

4. Рекламное окно*

Стекло прозрачное. Размер рекламного плаката – А1 (594x841). С системой быстрой замены плаката 7; Фронтальная подсветка белыми светодиодами. Трубка светодиодная с шагом 113 мм, развернута лицом в сторону отражателя.

5. Индикация видов топлива

Аппликация виниловыми пленками;
Цифры: белая виниловая пленка
Полоски: 3М 3630-106 + подложка из белой виниловой пленки
Знак бренда «танкер»: Otacal 8500-020
* подложка из белой виниловой пленки

6. Задняя стенка.

Отражатель для фронтальной подсветки плаката. Цвет «Дымчатый светлый».

7. Система смены плаката.



						01-19-AP				
						Реконструкция существующей АЗС № 225 со строительством нового здания операторной формат 90 г. Чебоксары, ул. Б. Хмельницкого, 135				
Имя	Инициалы	Лист	№ док.	Подпись	Дата	Архитектурные решения		Стадия	лист	листов
Исполнит.	Важное							П	8	
Нач. отд.	Землянский					Въездной указатель видов топлива		ООО «АЗС-Строй» г. Альметьевск		

