

9. Предоставление разрешения на отклонение от предельных параметров разрешенного строительства, реконструкции объекта капитального строительства – индивидуального жилого дома, в границах земельного участка с кадастровым номером 21:01:030208:68, **расположенного по адресу: г. Чебоксары, ул. Аникеевская, д. 6, в части уменьшения минимального отступа от границ земельного участка с северо-западной стороны с 3 м до 0 м, с северо-восточной стороны с 3 м до 0 м, с юго-западной стороны с 3 м до 0 м**

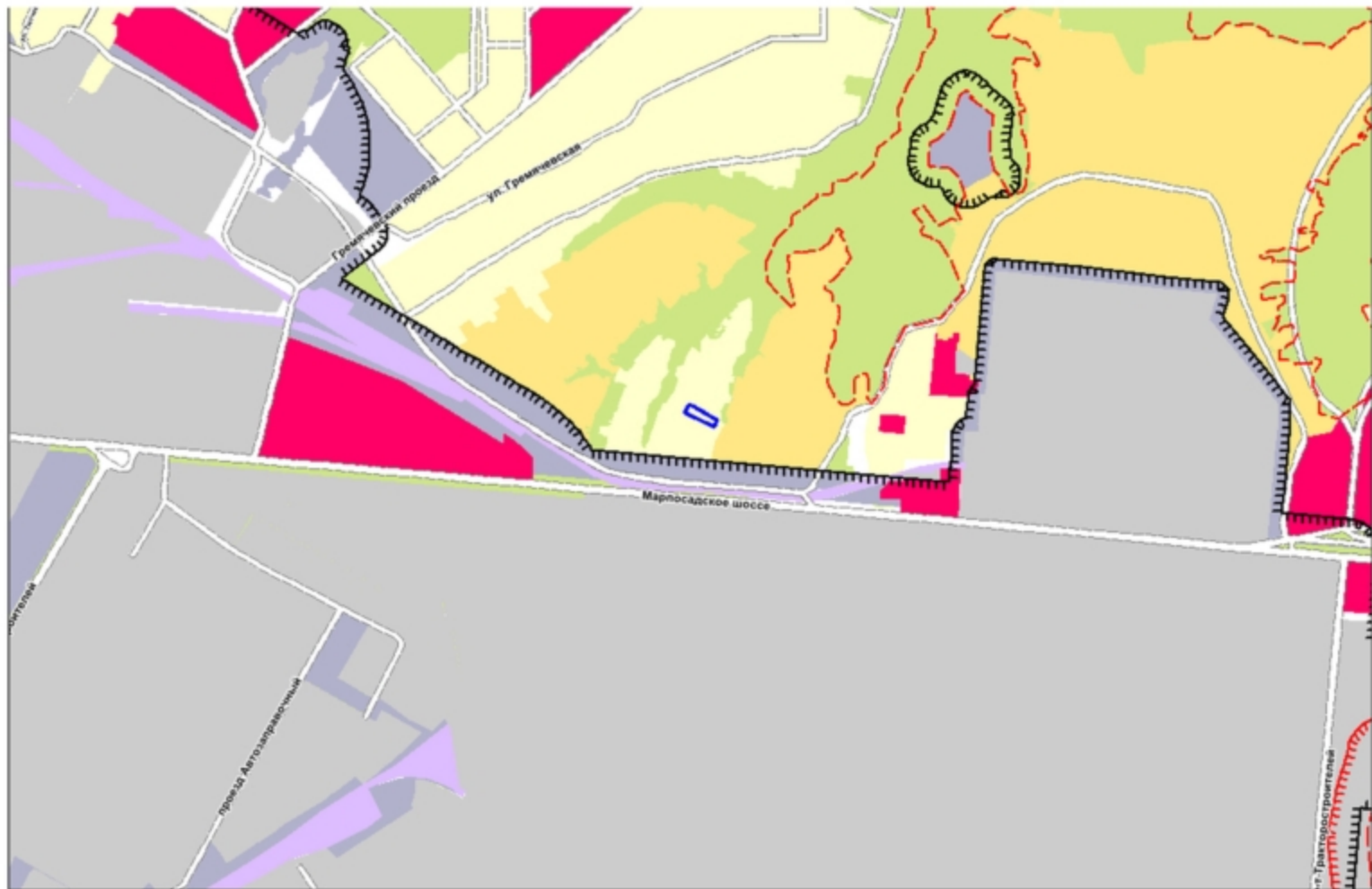




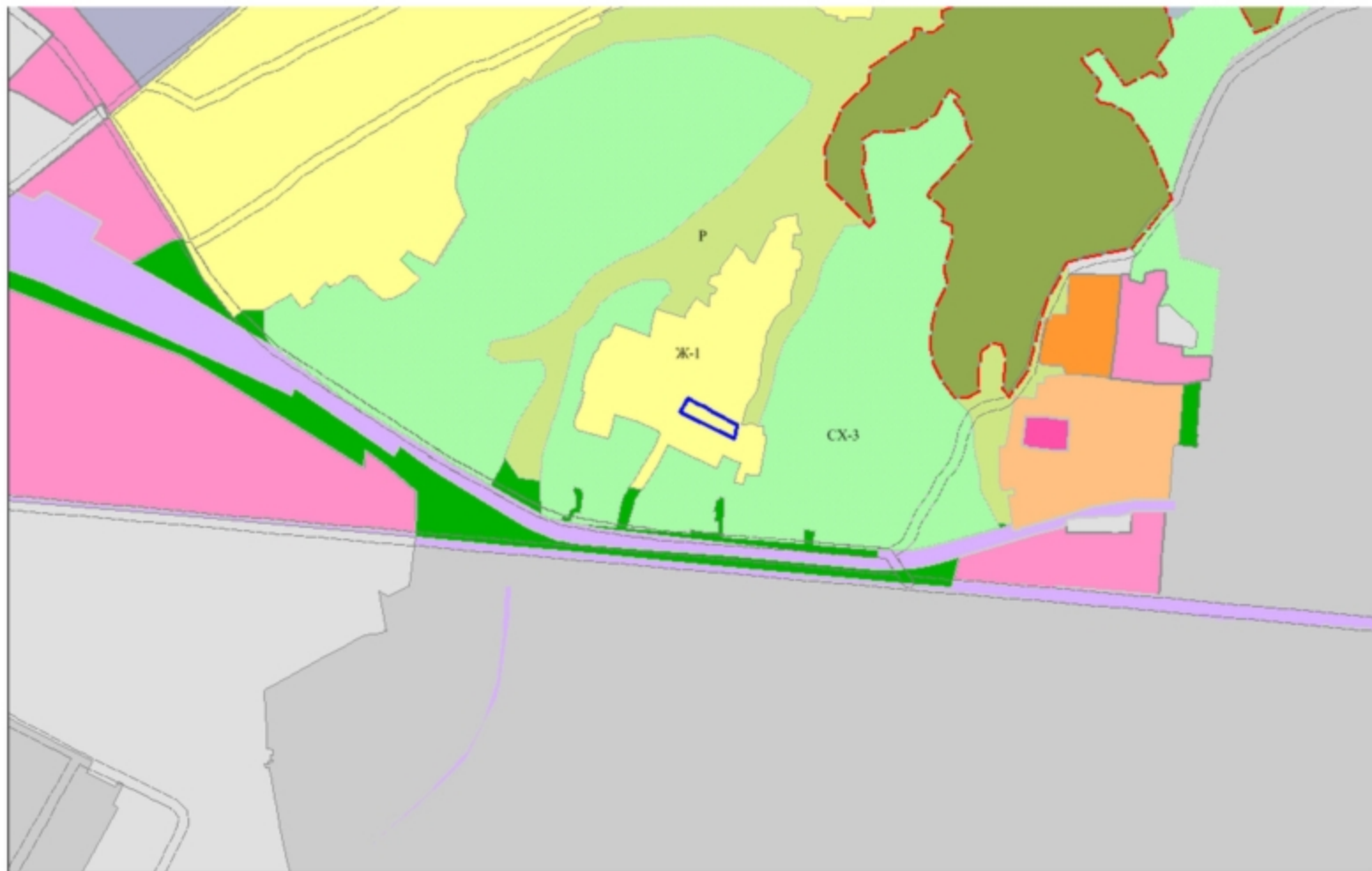
Схема расположения земельного участка на плане города



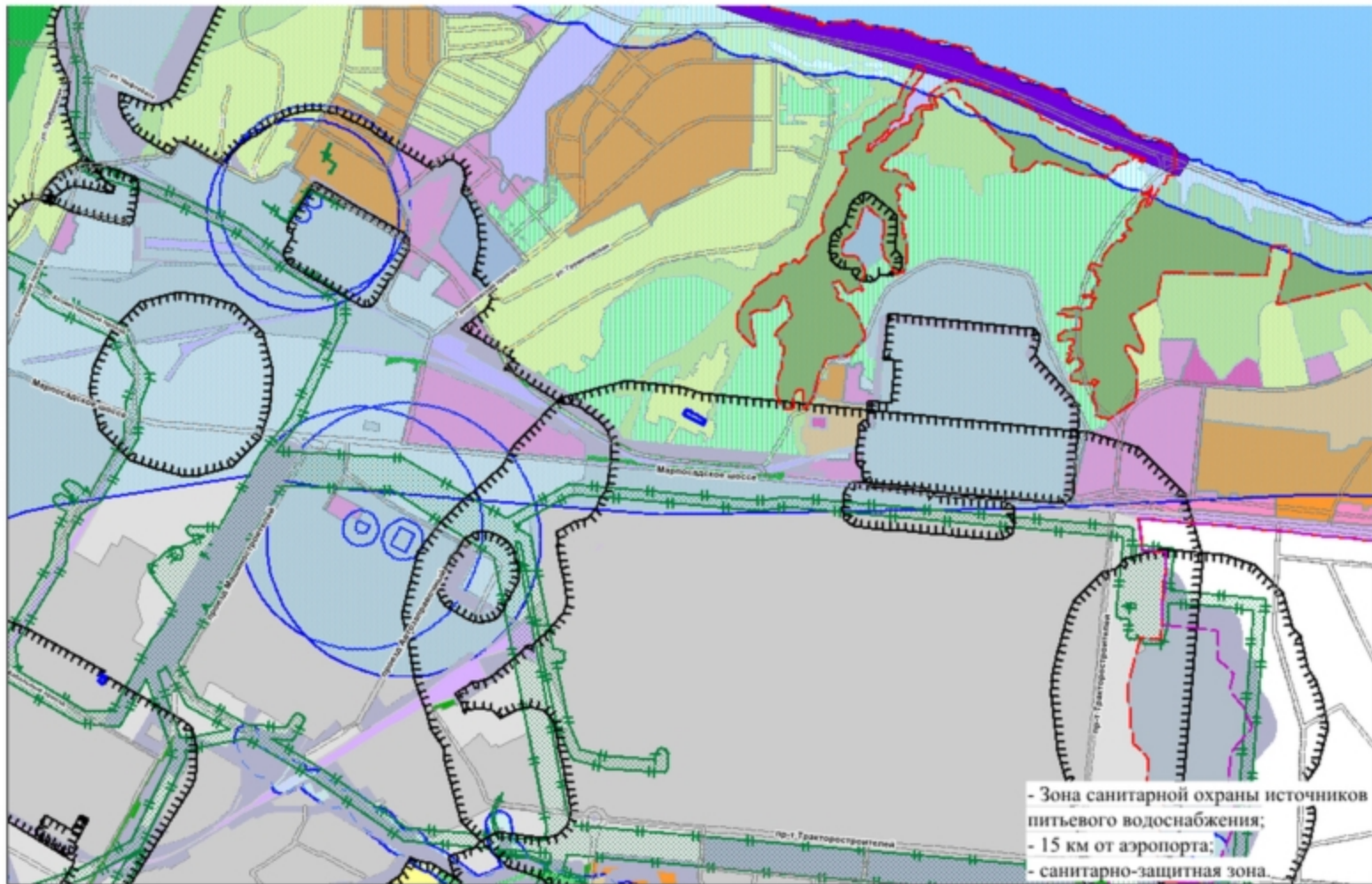
Фрагмент карты функционального зонирования (Генеральный план)



Фрагмент карты функционального зонирования (Правила землепользования и застройки)



Фрагмент карты зон с особыми условиями использования территории

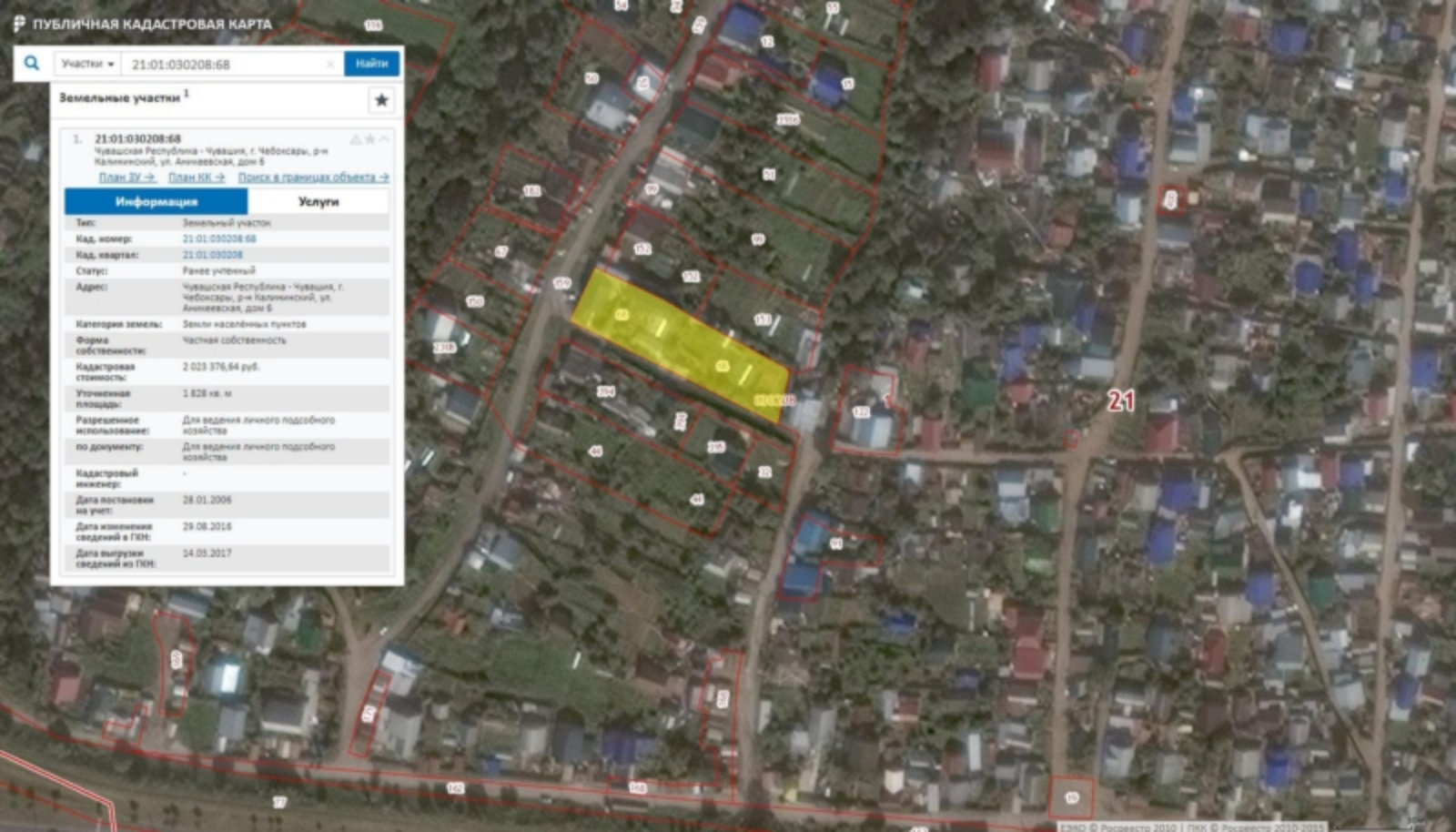


Участки ▾ 21:01:030208:68

Земельные участки ¹

1. 21:01:030208:68
- Чувашская Республика - Чувашия, г. Чебоксары, р-н Калининский, ул. Анниевская, дом 6
- [План.ЗУ](#) → [План.КК](#) → [Поиск в границах объекта](#) →

Информация	Услуги
Тип:	Земельный участок
Кад. номер:	21:01:030208:68
Кад. квартал:	21:01:030208
Статус:	Ранее учтенный
Адрес:	Чувашская Республика - Чувашия, г. Чебоксары, р-н Калининский, ул. Анниевская, дом 6
Категория земли:	Земли населенных пунктов
Форма собственности:	Частная собственность
Кадастровая стоимость:	2 023 876,64 руб.
Уточненная площадь:	1 828 кв. м
Разрешенное использование:	Для ведения личного подсобного хозяйства
по документу:	Для ведения личного подсобного хозяйства
Кадастровый инженер:	-
Дата постановки на учет:	28.01.2006
Дата внесения сведений в ГКН:	29.08.2016
Дата выгрузки сведений из ГКН:	14.05.2017

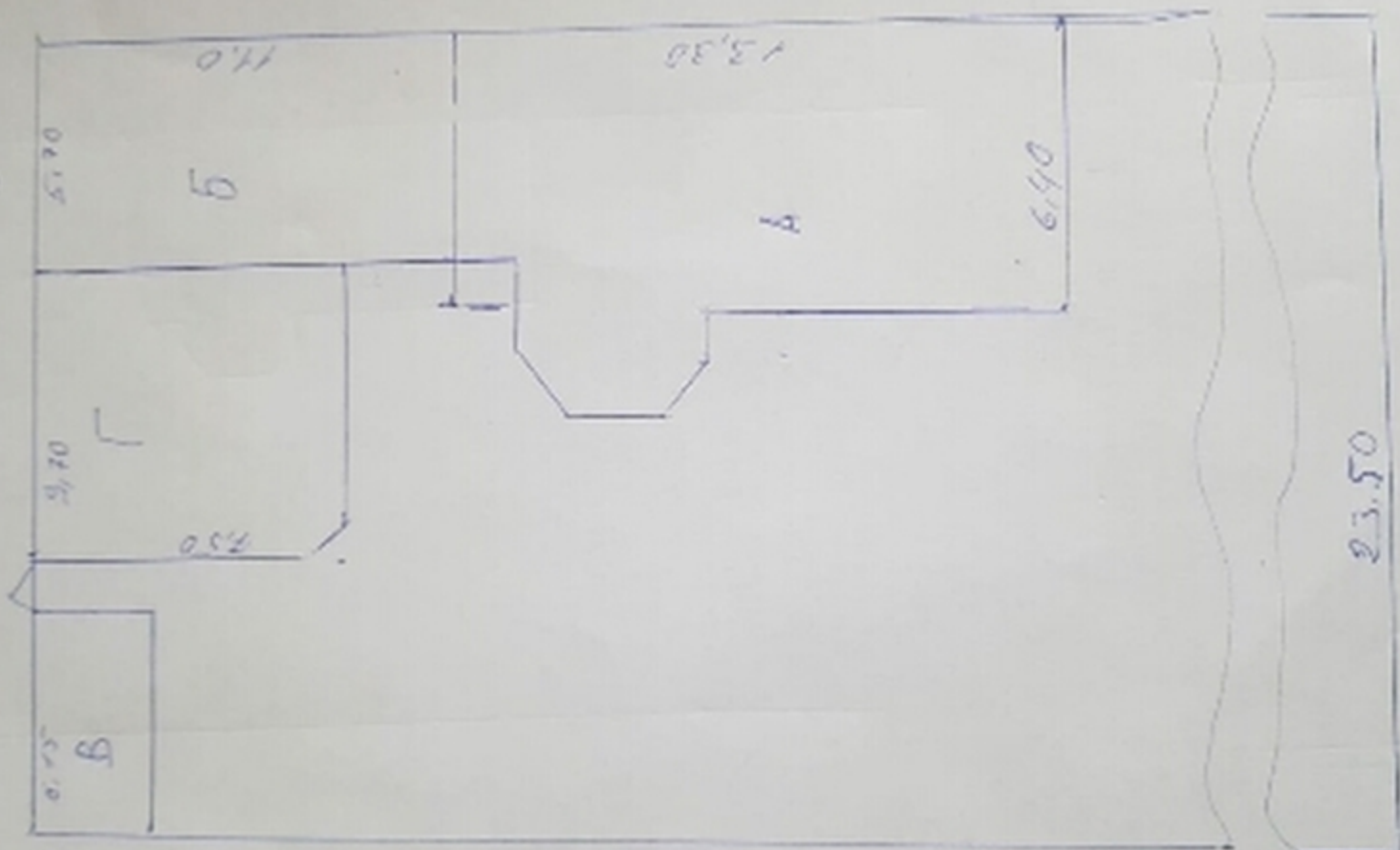


План земельного участка
ул. Анниельская



- 1 - подсобное помещение №1
- 2 - подсобное помещение №2
- 3 - гараж

св. 300.



ПОТО - ВОСТОК



4G



90%

8:57



Папа

Вчера, 09:27





