

**11. Предоставление разрешения на отклонение от предельных параметров разрешенного строительства, реконструкции объекта капитального строительства – многоэтажного жилого дома со встроенно-пристроенными помещениями и встроенной подземной автостоянкой (поз. 4, 4а), в границах земельного участка с кадастровым номером 21:01:030310:3067, **расположенного по адресу:** г. Чебоксары, микрорайон «Кувшинка» ограниченного Эгерским бульваром, улицей Л. Комсомола, проездом Машиностроительный, речкой Малая Кувшинка, в части уменьшения минимального отступа от границ земельного участка с северной стороны с 3 м до 0 м, с западной стороны с 3 м до 0 м**

# ШАНХАЙ

Микрорайон «Кувшинка»  
[kuv.cheb.ru](http://kuv.cheb.ru)

ЭРЕРСКИЙ БУЛЬВАР

УЛИЦА ЛЕНИНСКОГО КОМСОМЛА

АЛЛЕЯ ИСКУССТВ

ГК «Морный-2»  
Кавецкая, 36А

ГК «Исправа»  
Кавецкая, 36А

Автозаправка

Детский сад №15

ТРИ «Модели»  
Д. Комсомольская, 21А

Строительство детского сада  
Позиция 9

Позиция 7

Позиция 8

Позиция 3

Позиция 4

ЗНТ  
Позиция 5

Универсам «Золотой»

Магнит  
44Б

42  
Универсам  
«Зеленый»

46А  
Д/С 108

ТЦ  
«Доброжелатель»  
ул. Д. Комсомольская, 11

Д/С 114  
ул. Д. Комсомольская, 11

Проездная, 12

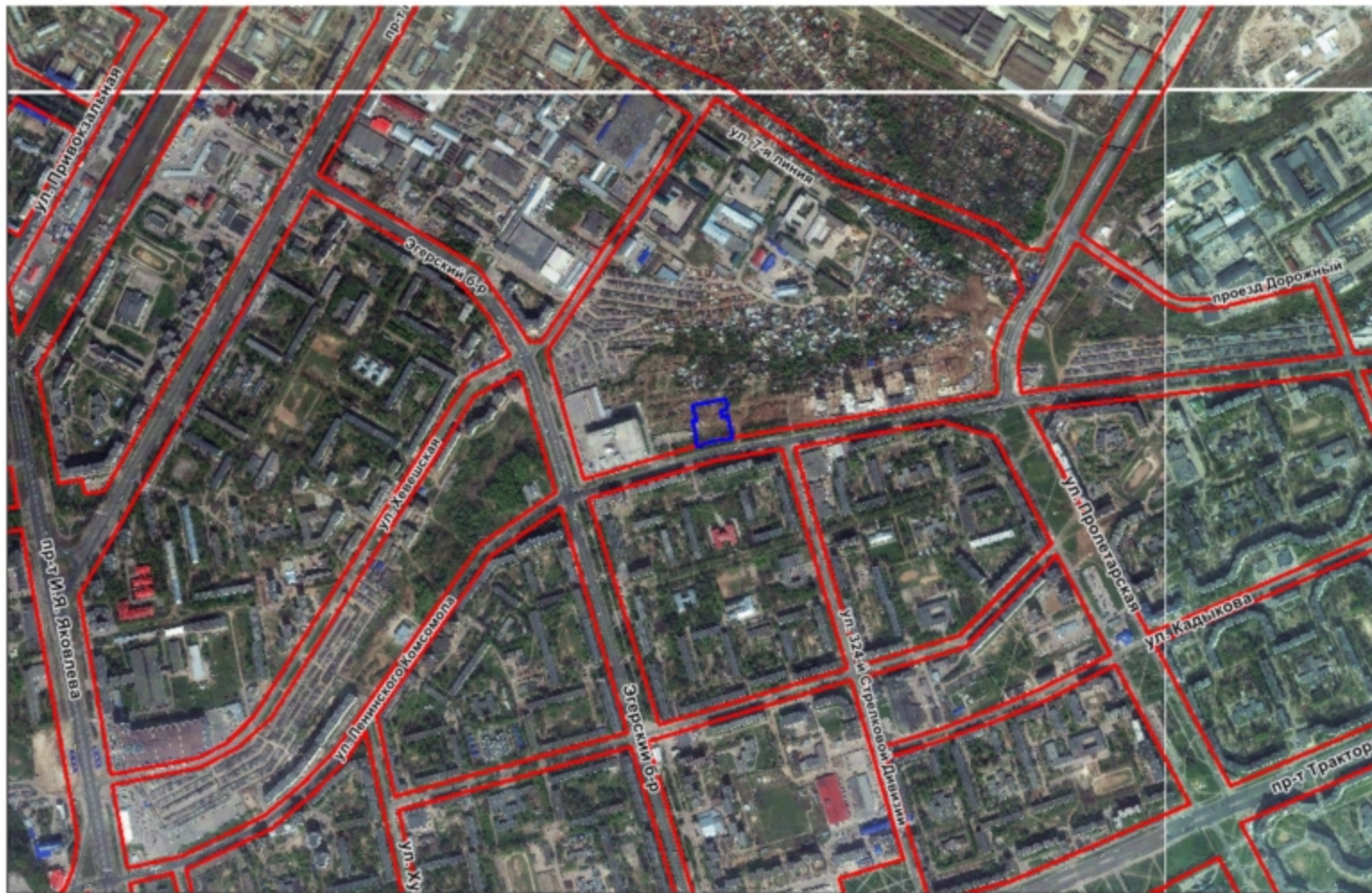




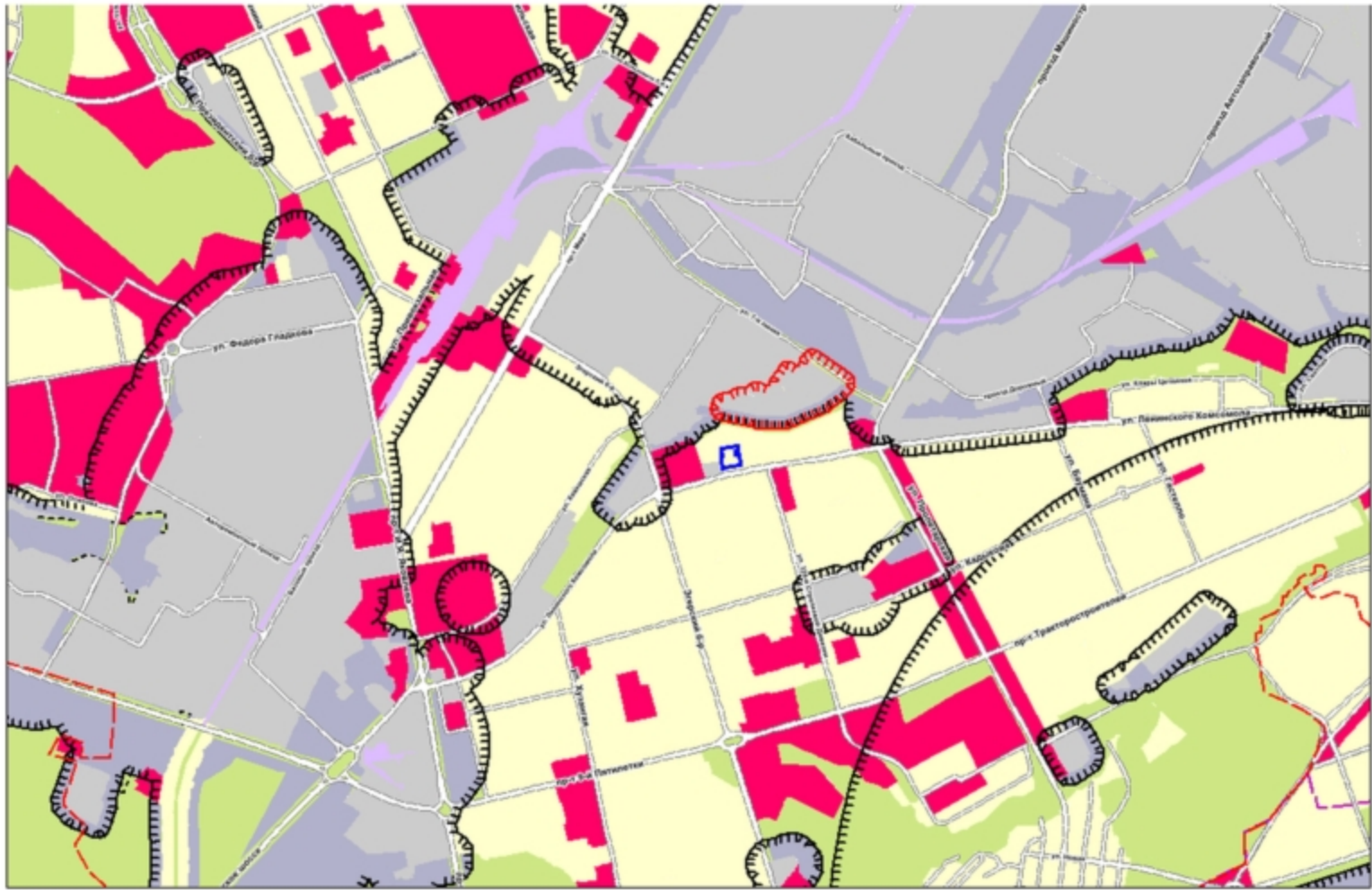




# Схема расположения земельного участка на плане города

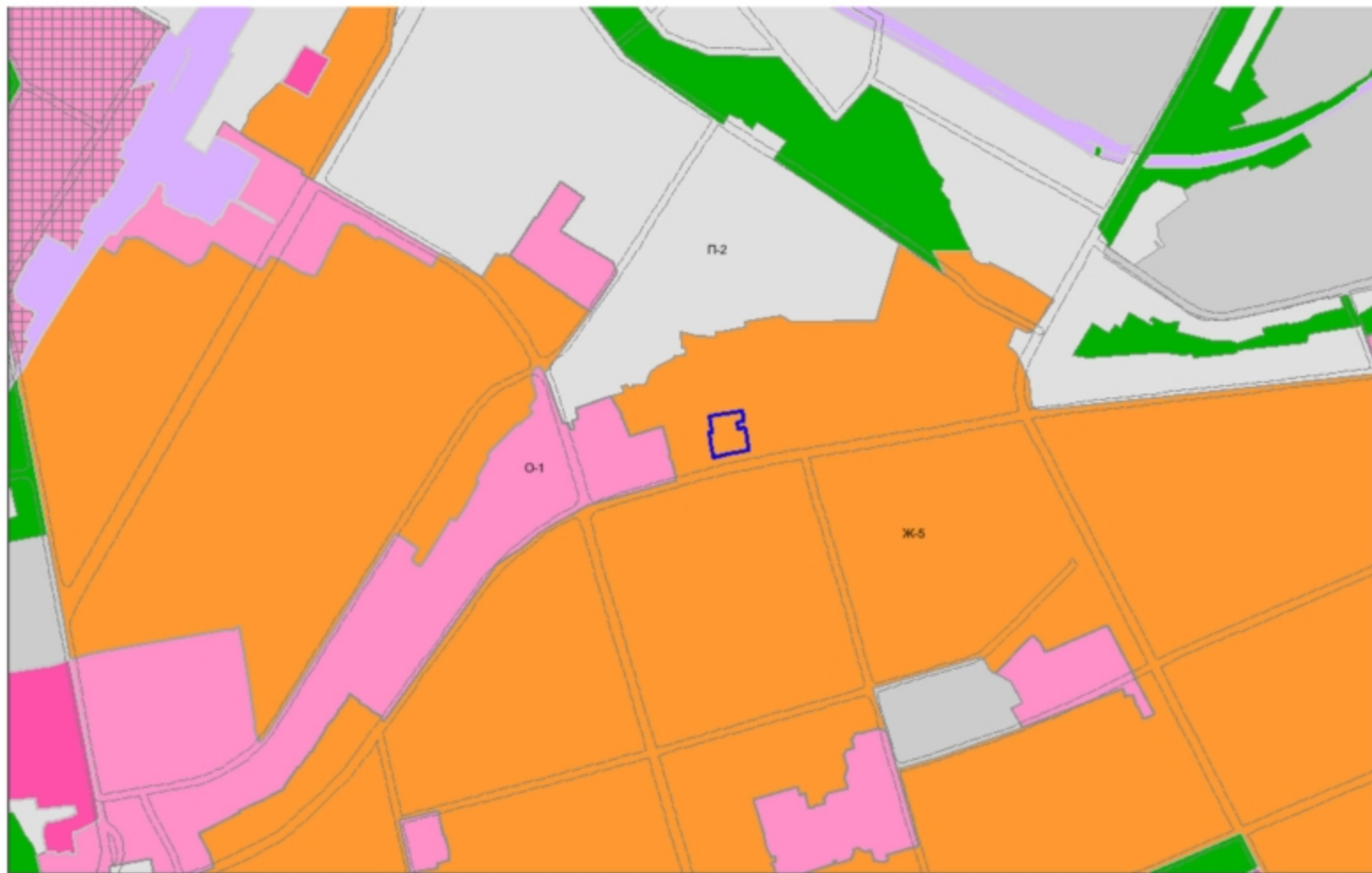


Фрагмент карты функционального зонирования (Генеральный план)

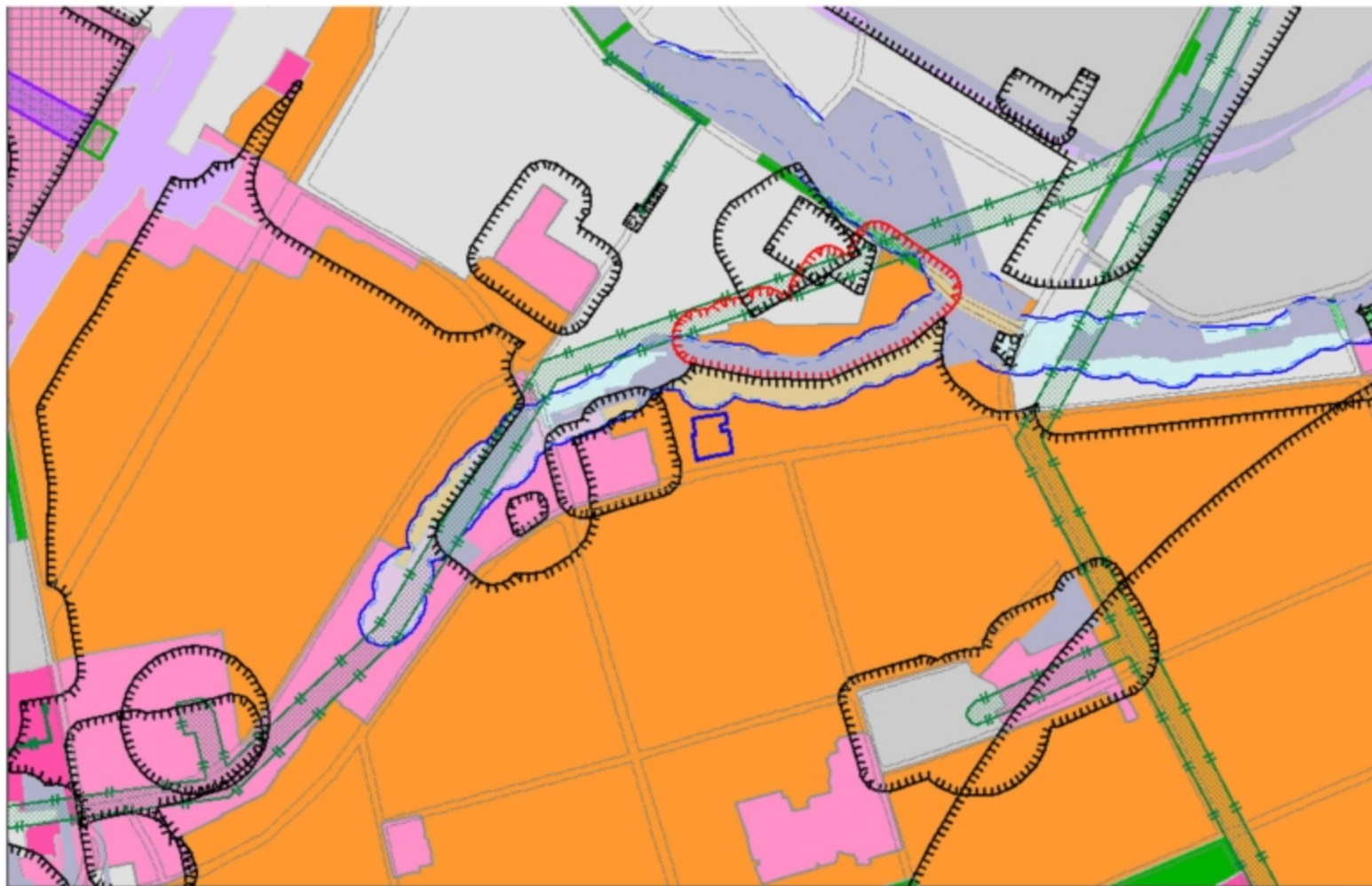




Фрагмент карты функционального зонирования (Правила землепользования и застройки)



# Фрагмент карты зон с особыми условиями использования территории

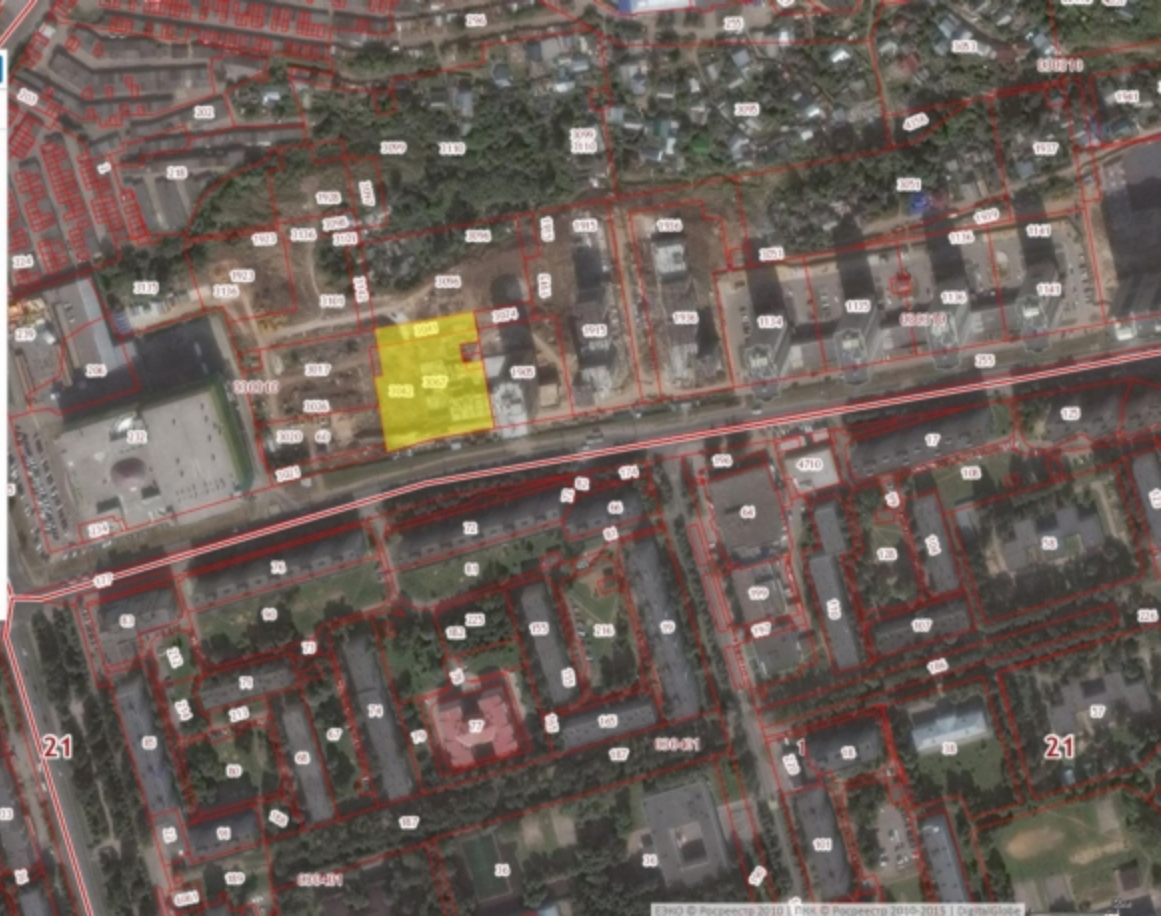


Участки ▾ 21:01:030310:3067 Найти

Земельные участки <sup>1</sup> ★

1. 21:01:030310:3067 ↑ ↓ ↶ ↷  
 Чувашская Республика - Чувашия, г Чебоксары  
[План ЗУ](#) → [План КК](#) → [Поиск в границах объекта](#) →

Информация	Услуги
Тип:	Земельный участок
Кад. номер:	21:01:030310:3067
Кад. квартал:	21:01:030310
Статус:	Учрежденный
Адрес:	Чувашская Республика - Чувашия, г Чебоксары
Категория земли:	Земли населенных пунктов
Форма собственности:	-
Кадастровая стоимость:	23 283 254,40 руб.
Уточненная площадь:	5 696 кв. м
Разрешенное использование:	-
по документу:	Многоэтапная жилая застройка (высокая застройка)
Кадастровый инженер:	Антонова Елизавета Юрьевна
Дата постановки на учет:	24.08.2017
Дата изменения сведений в ГИО:	18.02.2019
Дата выгрузки сведений из ГИО:	11.03.2019







**Экспликация площадок**

№	Наименование	Площадь
п1	Площадь для зон речной набережной и береговой защитной полосы	1377
п2	Площадь для озера Восточное течение	25
п3	Выборочные спортивные площадки	813
п4	Площадь для парковок	23

**Расчет площадок по благоустройству жилого дома по п. 4**

Наименование	Коэф. разм.	Удельный размер площадок м <sup>2</sup> /кв.м	Итого площадь площадок кв.м	Нормативная величина м <sup>2</sup> /кв.м/кв.м
Расчетное количество жителей				25 кв.м
Для зон речной набережной и Восточного течения	0,1	0,7	143/1377 м <sup>2</sup>	
Для озера Восточное течение	0,0	0,1	25/25 м <sup>2</sup>	
Для зонит парковок	0,0	2,0	460(верхний) / 813 м <sup>2</sup>	
Для спортивных площадок	0,0	0,3	61(верхний) / 23(нижний) м <sup>2</sup>	
Для озониспальных площадок				
Итого				250(1,50) + 45(верхний) / 25(нижний) м <sup>2</sup> по плану на территории участка (15 кв.м/кв.м в среднем плане)
Нормативное значение	4			250(1,50) + 45(верхний) / 25(нижний) м <sup>2</sup> по плану на территории участка (15 кв.м/кв.м в среднем плане)
	4'			35 кв.м/кв.м на 100 жителей

Помещ. №	Наименование	Примечание
4	2-этаж. жилой дом	3-этажный
4а	2-этажный пристрой общественно-обслуживающего назначения	3-этажный
5	2-этаж. жилой дом	3-этажный
5а	2-этажный пристрой общественно-обслуживающего назначения	3-этажный
25	Инженерная площадка ИЭ-3	3-этажный

**КОСЫЕ ОБЪЕДИНЕНИЯ**

- трикотажные швы
- порогние швы
- грани земельного участка
- грани благоустройства
- грани благоустройства расположенной территории

№ п/п	Наименование	Ед. изм.	Ква-др.	№
<b>З. ТЕХНИЧЕСКОГО НАЗНАЧЕНИЯ</b>				
1	Площадь участка по 4, 4а	м <sup>2</sup>	566	10
2	Площадь строения по 4, 4а, 5 м.к.	м <sup>2</sup>	148,21	26
	- площадь территории охраняемой части по 4, 4а по величине обфига в 0 глубина шлово швы			
	- площадь территории охраняемой части по 4, 4а выделенной за оградой 1 этажа			
3	Площадь парковки	м <sup>2</sup>	2000	39
4	Площадь озониспальных, 8 м.к. площадки для зонит парковок и площадки для зон речной	м <sup>2</sup>	2020	35

1. Данные планировочной организации земельного участка разработаны в масштабе 1:500 на топографическом плане, выполненном ООО "Искандер" в 2018 году.  
 Система координат - ИСК-21.  
 Система высот - Калмыцкая

2. Разбивка границ в зоне зонит благоустройства системы - ИСК 21.				
2015.02.04-03				
Масштабный жилой дом для благоустройства территории и благоустройства территории по 4, 4а в микрорайоне "Рубин" по ул. Восточное течение 8 в г. Ижевске				
Имя	Имя	Имя	Имя	Имя
Имя	Имя	Имя	Имя	Имя
Имя	Имя	Имя	Имя	Имя
Площадка 4, 4а			Сторона	Имя
			Имя	Имя
См. планировочной организации земельного участка № 1:500				
000 "Искандер"				











