

**6. Внесение изменений в статье 46 «Градостроительный регламент зоны делового, общественного и коммерческого назначения (О-1)» раздела III «Градостроительные регламенты Правил землепользования и застройки Чебоксарского городского округа, разработанные АО «РосНИПИУрбанистики» в 2015 году, утвержденных решением Чебоксарского городского Собрания депутатов от 03 марта 2016 г. № 187, в части включения в условно разрешенные виды и параметры использования земельных участков и объектов капитального строительства вид разрешенного использования с кодом 6.9 «Склады» изложив в следующей редакции:**

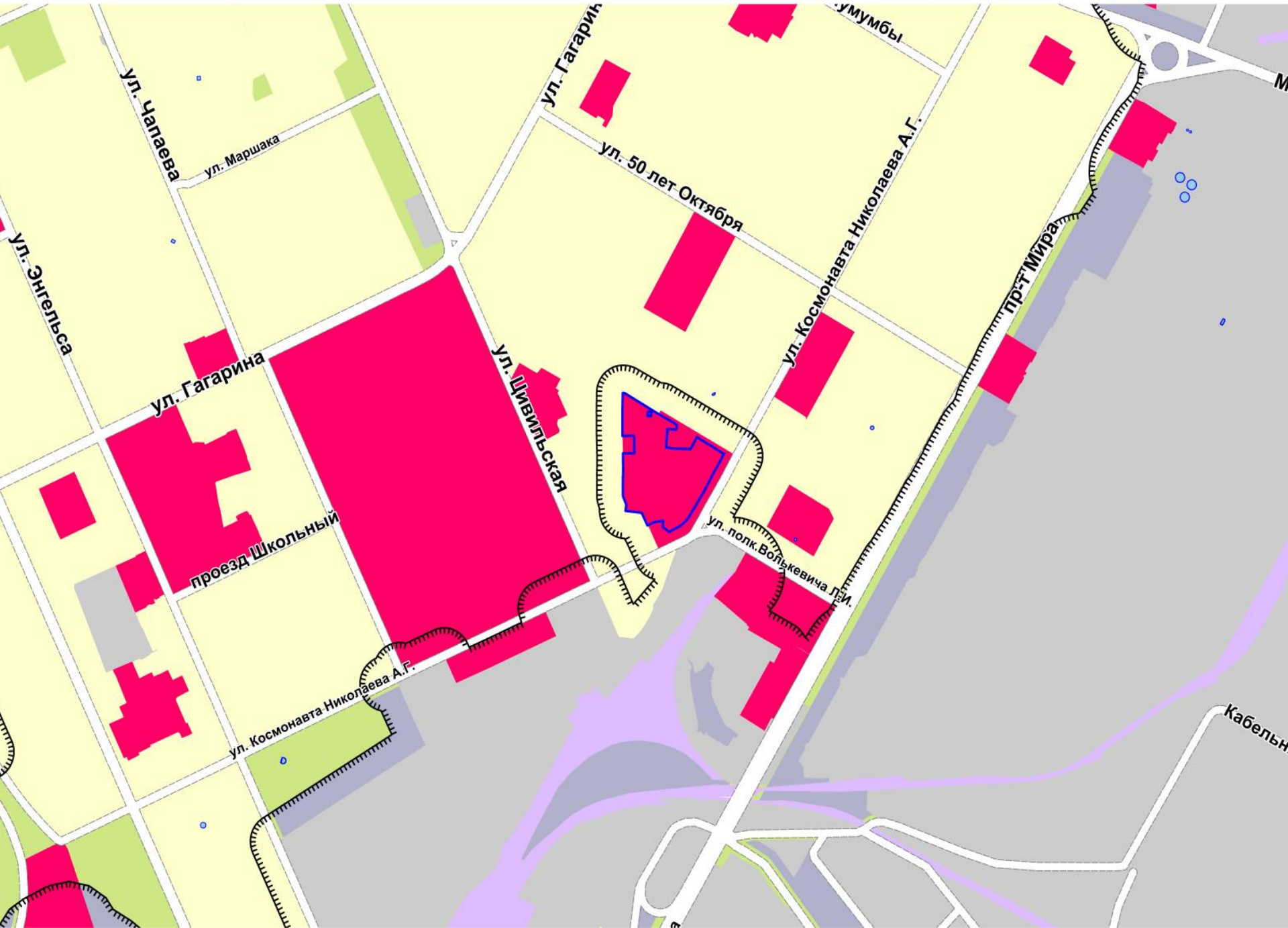
N п/п	Код (числовое обозначение) в соответствии с Классификатором	Вид разрешенного использования земельного участка (в соответствии с Классификатором видов разрешенного использования земельных участков, утвержденным уполномоченным федеральным органом исполнительной власти)	Параметры разрешенного строительства, реконструкции объектов капитального строительства			Ограничения использования
			Предельная этажность зданий, строений, сооружений, этаж	Предельные размеры земельных участков (мин. - макс.), га	Максимальный процент застройки, %	
1	2	3	4	5	6	7
Условно разрешенные виды и параметры использования земельных участков и объектов капитального строительства						
	6.9	Склады	не подлежит установлению	не подлежит установлению	75	п. 1 примечания

**Заявитель: Потребительское общество «Чувашпотребсоюз» (вх. в адм. от 14.05.2020 № 7586)**

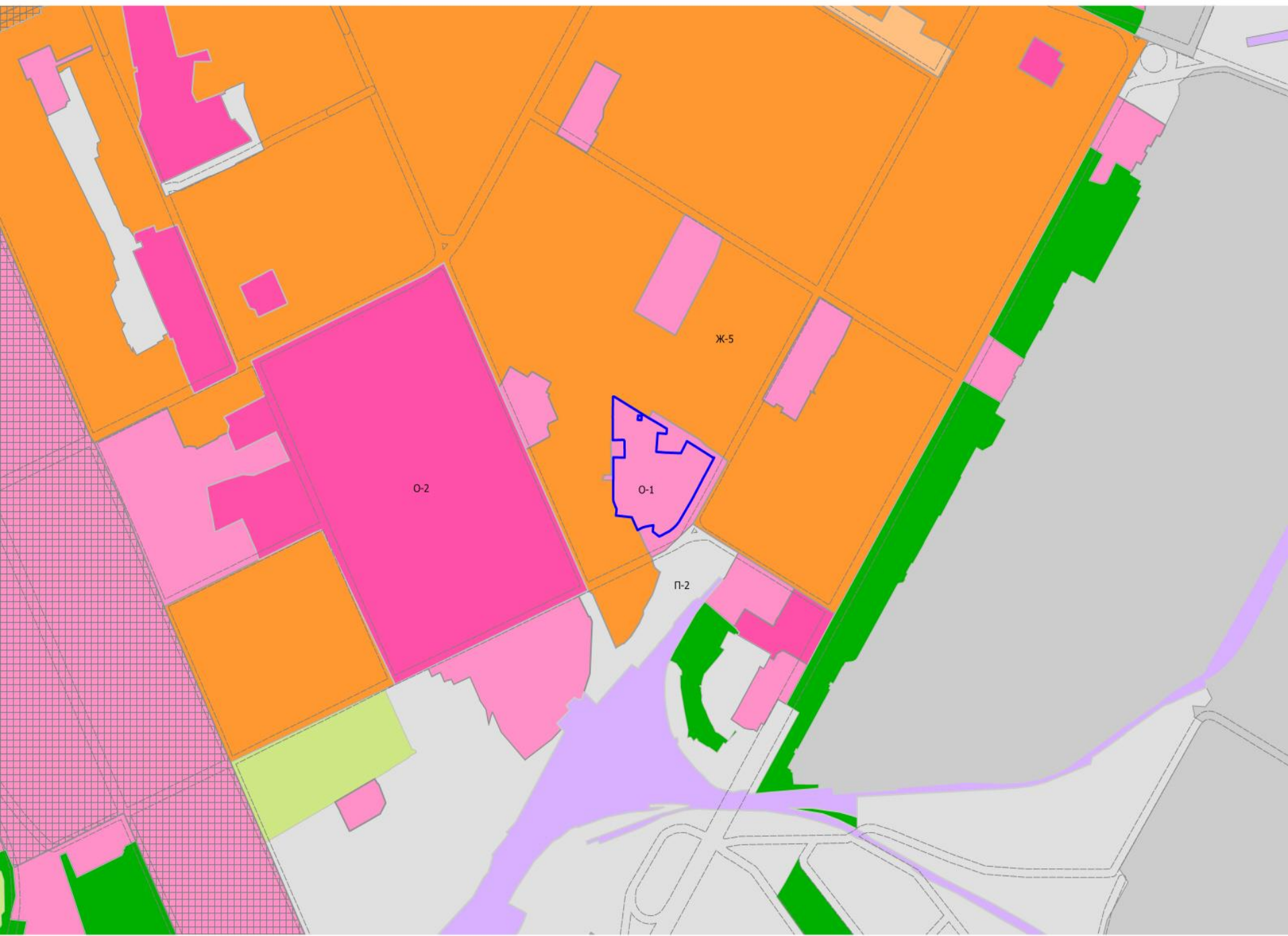
Схема расположения земельного участка на плане города



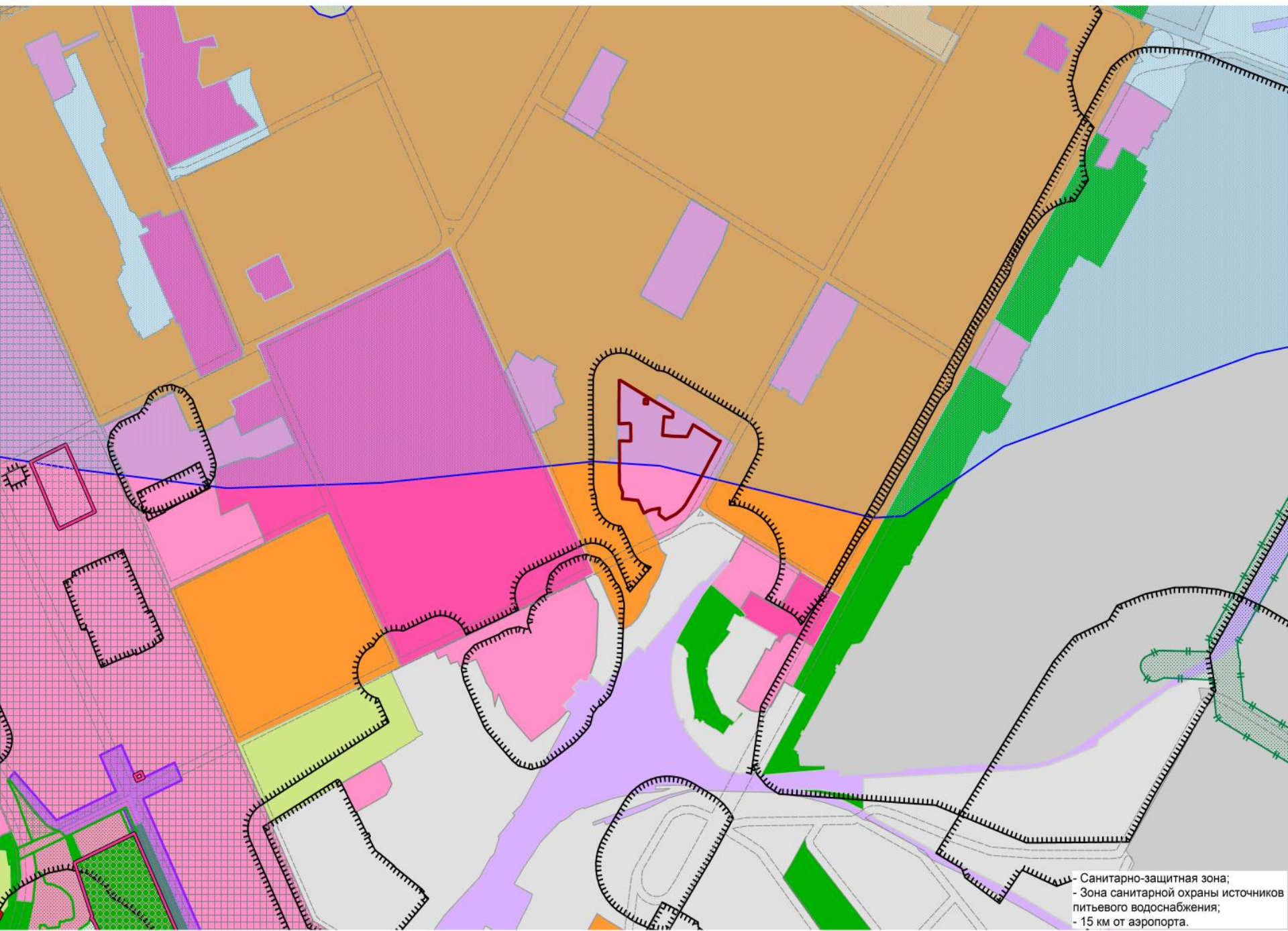
Фрагмент карты функционального зонирования (Генеральный план)



Фрагмент карты градостроительного зонирования (Правила землепользования и застройки)



# Фрагмент карты зон с особыми условиями использования территории

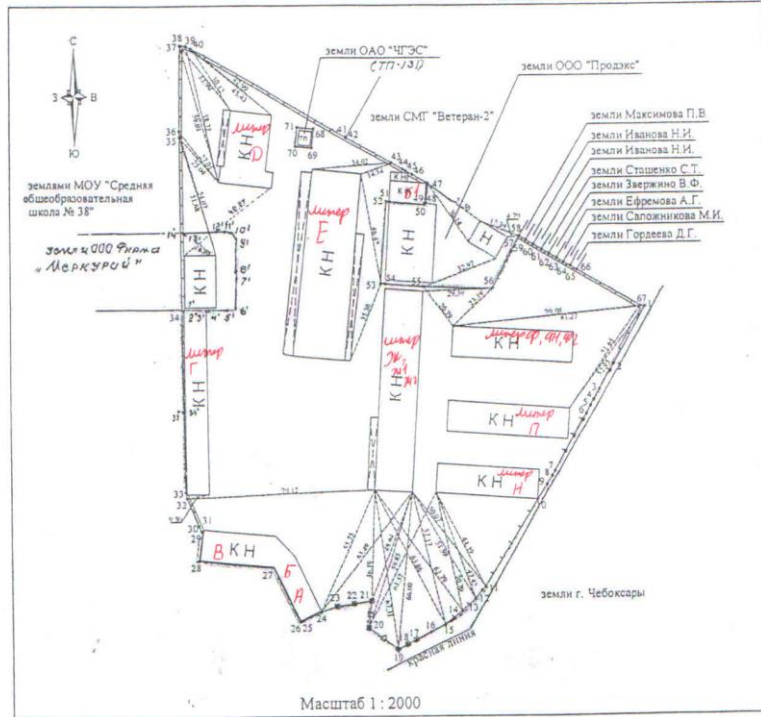
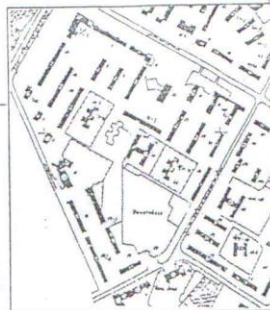


- Санитарно-защитная зона;
- Зона санитарной охраны источников питьевого водоснабжения;
- 15 км от аэропорта.

кадастровый номер 21:01:03 01 08 : 0013; 21:01:03 01 08 : 0015

Чувашпотребсоюз  
ул. Николаева, 29

СХЕМА  
границ земельного участка



Масштаб 1 : 2000

Описание границ

соседних землепользований

- От т. 1 до т. 34 с землями г. Чебоксары
- От т. 14 до т. 42 с землями МОУ "Средняя общеобразовательная школа № 38"
- От т. 42 до т. 47 с землями СМТ "Ветеран-2"
- От т. 47 до т. 58 с землями ООО "Проджик"
- От т. 58 до т. 59 с землями Максимова П.В.
- От т. 59 до т. 60 с землями Иванова Н.И.
- От т. 60 до т. 61 с землями Иванова Н.И.
- От т. 61 до т. 62 с землями Стешенко С.Т.
- От т. 62 до т. 63 с землями Звержино В.Ф.
- От т. 63 до т. 64 с землями Ефремова А.Г.
- От т. 64 до т. 65 с землями Саложникова М.И.
- От т. 65 до т. 66 с землями Гордеева Д.Г.
- От т. 66 до т. 67 с землями г. Чебоксары
- От т. 67 до т. 68 с землями г. Чебоксары
- От т. 68 до т. 69 с землями ОАО "Чебоксарские городские электрические сети"
- От т. 69 до т. 70 с землями ООО "Янтарь "Меркурий"

УСЛОВНЫЕ ОБОЗНАЧЕНИЯ:

- граница земельного участка
- земли постороннего пользования
- красная линия

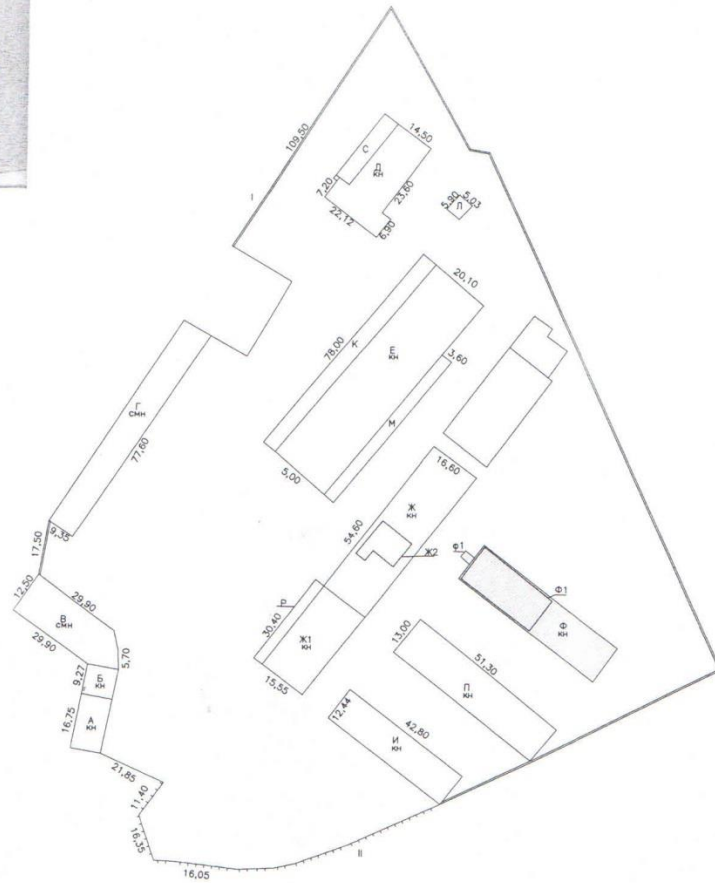


*А.Р. Давыдов*  
(подпись)

Т.Л. Грецкая  
(Ф.И.О.)

26.12.05  
(дата)

Схема земельного участка



ул. Николаева







САХАР  
МУКА  
КРУПЫ

СРО

ПРОДУКТЫ



МЕБЕЛЬ  
840-4-200

AVENUE  
БУДСЕК, РАЙОНА 043-01-52



ХОЗОВАНЫ  
БЫТОВАЯ  
ХИМИЯ

Two people walking on the paved area in front of the building.



Logo of the Ministry of Emergency Situations (MCHS) of the Russian Federation, featuring a blue circle with a white flame and a hammer and sickle symbol.

МЧС  
РОССИИ







ЕРВИС e



СТАНЦИЯ РАБОТЫ И РЕМОНТ АВТОМОБИЛЕЙ

СТАНЦИЯ РАБОТЫ И РЕМОНТ АВТОМОБИЛЕЙ



АВТОСЕРВИС







ОПТОВАЯ И РОЗНИЧНАЯ  
ПРОДАЖА  
**МОЛОЧНЫЕ  
ТРАДИЦИИ**  
ОПТОВЫЕ ЦЕНЫ  
МОЛОЧНАЯ  
ПРОДУКЦИЯ









