

**1.3. Предоставление разрешения на отклонение от предельных параметров разрешенного строительства, реконструкции объекта капитального строительства – здания склада, в границах земельного участка с кадастровым номером 21:01:010208:1955, **расположенного по адресу: г. Чебоксары, ул. Урукова, д. 17 а**, в части уменьшения минимального отступа от границ земельного участка с северо-западной стороны с 3 м до 2 м, с юго-западной стороны с 3 м до 1 м**

**Заявитель:** ООО НПП «Технотрон»  
(вх. в адм. от 01.04.2019 № 5160)



Фабрика «Вавилон»  
ул. Урукова, 17

12x1

Пирогова, 12

ГК «Автолюбитель»  
Пирогова, 16Г

Агроинновации  
Урукова, 17А

Пирогова, 1к6  
Позиция 1

ГК «Безопасность движения»  
ул. 500 летия Чебоксар, 1

16А

14А

улица  
500-летия  
Чебоксар

Учебно-курсовой  
комбинат «Нива»  
Пирогова, 16

14  
Фонд соц.  
страхования

УКК Нива

улица Пирогова

Радужная, 1к1  
Поз.2

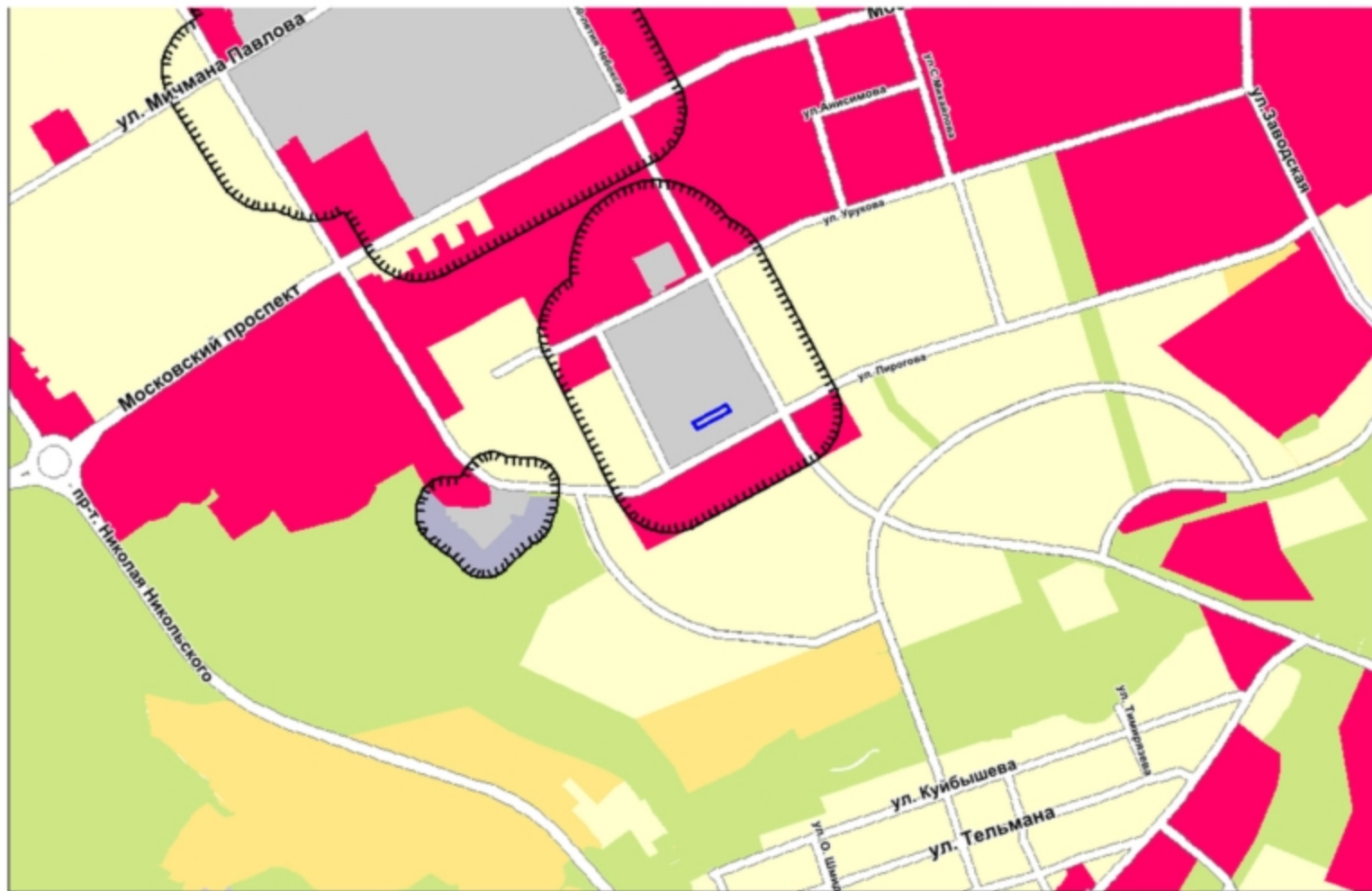




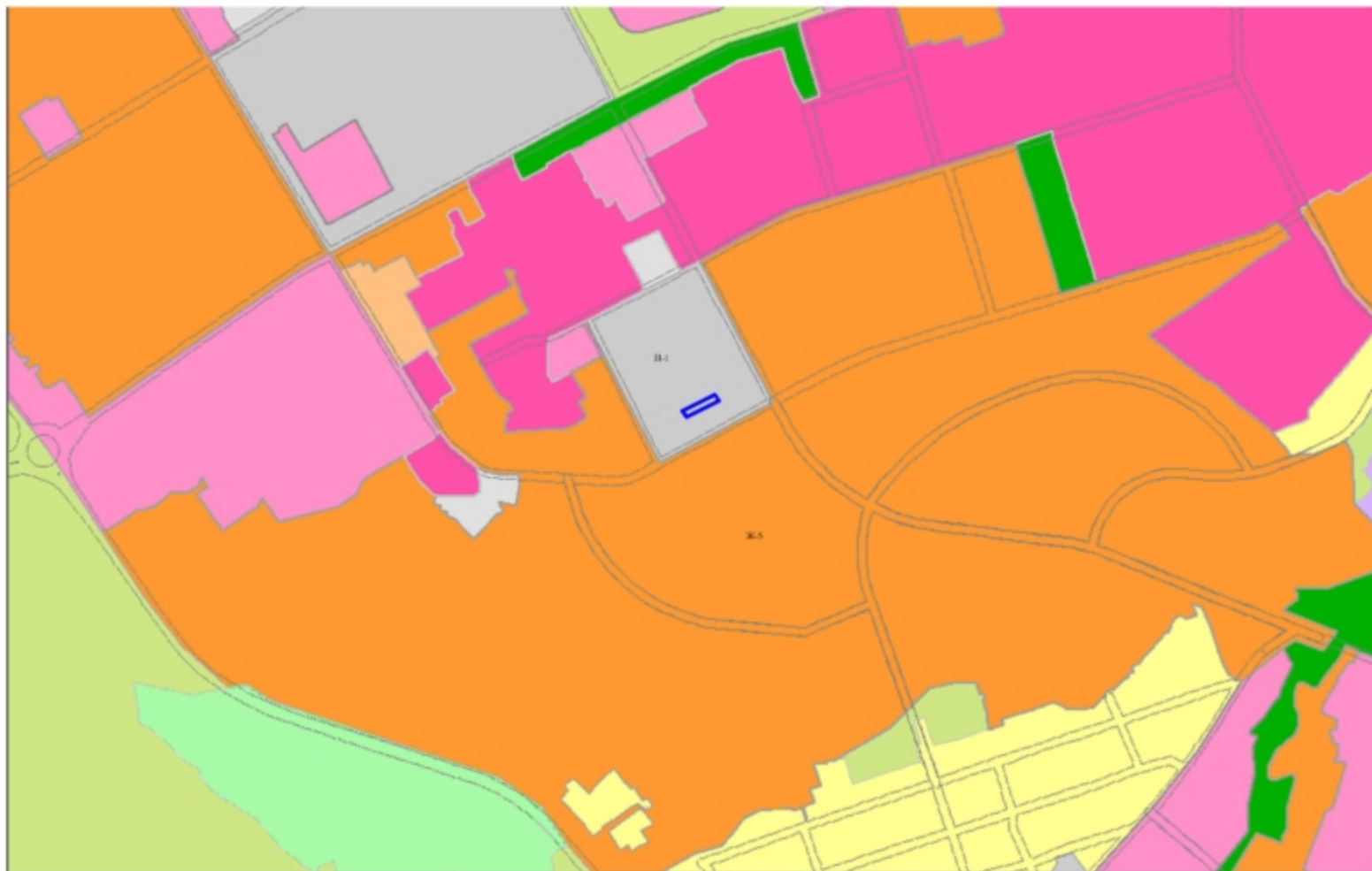
# Схема расположения земельного участка на плане города



# Фрагмент карты функционального зонирования (Генеральный план)



Фрагмент карты функционального зонирования (Правила землепользования и застройки)





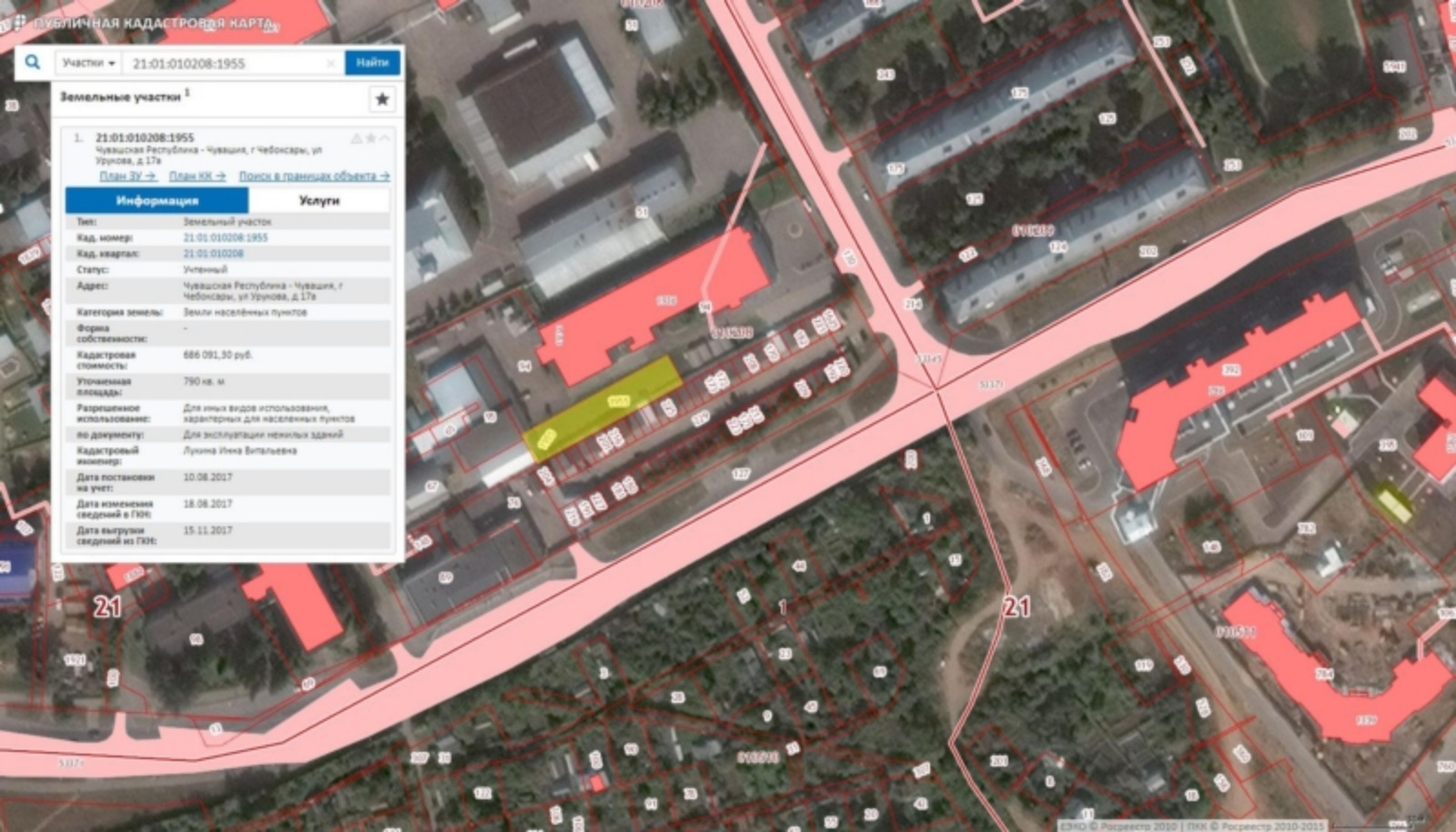


Участки 21-01.010208:1955 Найти

Земельные участки ★

1. 21.01.010208:1955  
 Чувашская Республика - Чувашия, г Чебоксары, ул Урулова, д 17а  
[План ЗУ →](#) [План КК →](#) [Поиск в плановых объектах →](#)

Информация	Услуги
Тип:	Земельный участок
Кад. номер:	21.01.010208.1955
Кад. квартал:	21.01.010208
Статус:	Уличный
Адрес:	Чувашская Республика - Чувашия, г Чебоксары, ул Урулова, д 17а
Категория земель:	Земли населенных пунктов
Форма собственности:	-
Кадастровая стоимость:	686 091,30 руб.
Уточненная площадь:	790 кв. м
Разрешенное использование:	Для иных видов использования, характерных для населенных пунктов
по документу:	Для эксплуатации нежилых зданий
Кадастровый инженер:	Лукина Елена Витальевна
Дата постановки на учет:	10.08.2017
Дата изменения сведений в ГИО:	18.08.2017
Дата выгрузки сведений из ГИО:	15.11.2017





# Ситуационный план



Участок проектирования

Участок находится по по ул. Урукова д.17а в Московском районе г. Чебоксары

Имя	Фамилия	Лист	№ док	Логот.	Дата

Ситуационный план

Лист  
1

# Спутниковая съемка



Участок проектирования

Имя	Код.уч.	Лист	№ док.	Логин	Дата

Спутниковая съемка

Лист  
2

Формат А3



# Схема земельного кадастра



Участок проектирования

Изм.	Кол.уч.	Лист	№ док.	Логн.	Дата

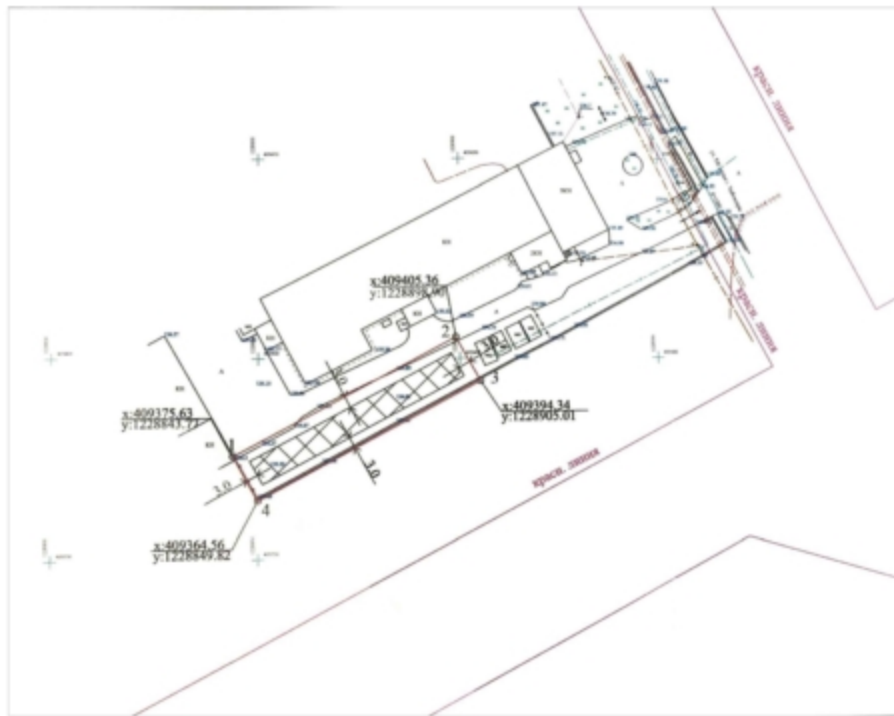
Схема земельного кадастра

Лист

3

Формат А3

# Градостроительный план земельного участка

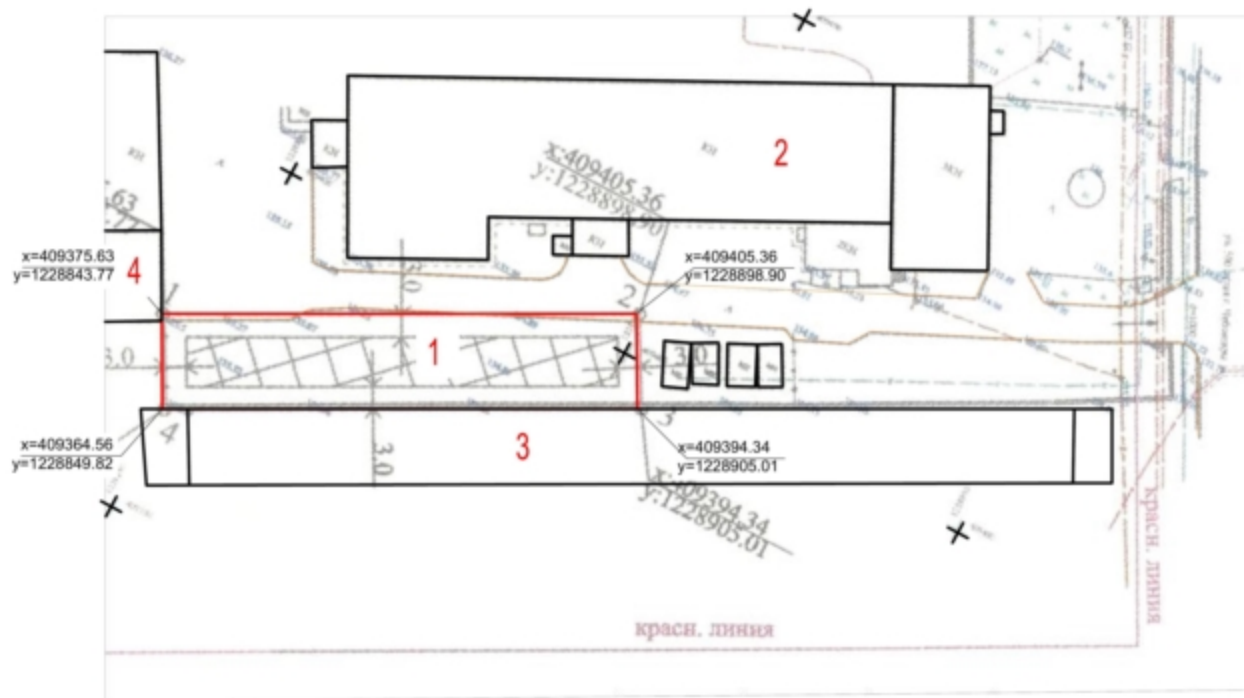


## Условные обозначения

- Граница земельного участка
- Номер точки планового станция земельного участка, координаты поворотных точек
- Красная линия улиц и магистралей
- Граница планируемого размещения объектов капитального строительства (не распространяется на линейные объекты)
- Места планируемого размещения объектов капитального строительства (не распространяется на линейные объекты)
- Максимальная отступы от границ земельного участка объектов капитального строительства (определенного в соответствии с законодательством и (или) разрешительными актами градостроительного проектирования, требованиями технических регламентов, индивидуальных стандартов, актов органов, уполномоченных в установленном порядке, издаваемых на проектирование объектов и других нормативных правовых документах)
- КМ1 Существующие здания
- Границы зон действия публичных сервитутов
- Границы зон планируемого размещения объектов капитального строительства для государственных или муниципальных нужд
- Зонами планировочные
- Зонами санитарно-защитные
- Санитарно-защитная зона
- Водоохранная зона реки
- Иные ограничения (обременения) права



# Схема использования территории в период подготовки проекта

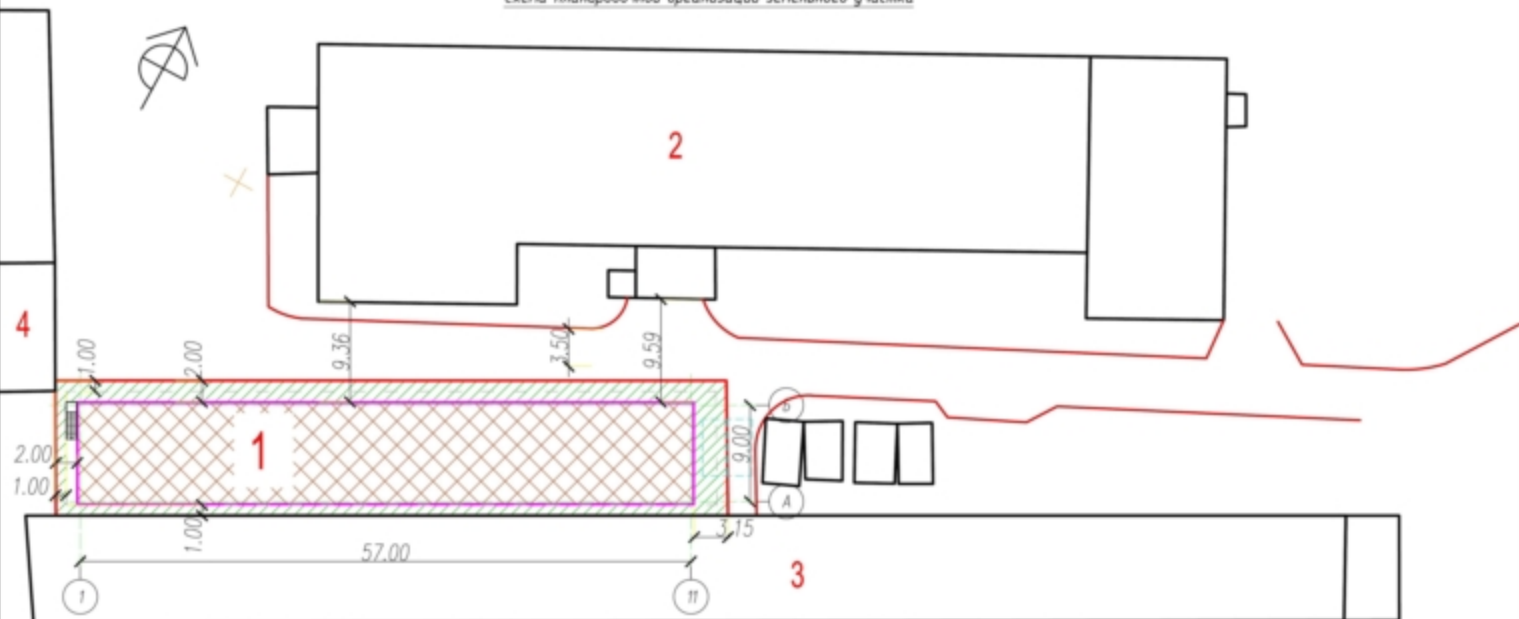


## ЭКСПЛИКАЦИЯ ЗДАНИЙ И СООРУЖЕНИЙ





Номер на плане	Наименование	Примечание
1	Здание склада	Проектируемый
2	ООО "Технопром"	существующий
3	1 этажные гаражи боксового типа	существующий
4	Нежилая вспомогательное здание	существующий

Изм.	Код. изм.	Листы № док.	Лист	Дата		
Здание склада по ул. Урусова д/17а в Московском районе г. Чебоксары Чувашской Республики, кадастровый номер земельного участка 21:01:010208/1955						
				Страница	Лист	Листов
				П	5	
Г/И/					Схема использования территории в период подготовки проекта	
Н. контр.						
Арх.						

Схема планировочной организации земельного участка



Условные обозначения

-  -Место размещения гостевых парковок
-  -Граница участка проектирования
-  -Место размещения благоустройства
-  -Проектируемая позиция

ЭКСПЛИКАЦИЯ ЗДАНИЙ И СООРУЖЕНИЙ

№ п/п по плану	Наименование	Примечание
1	Здание склада	Проектируемый
2	ООО "Технопром"	существующий
3	1 этажные гаражи для хранения пилы	существующий
4	Нижнее вспомогательное здание	существующий

Техника экономические показатели

Площадь участка составляет 790.0 (100%) кв.м.  
 Площадь застройки составляет 554.3 (70.16%) кв.м.  
 Площадь благоустройства 235.7 кв.м.

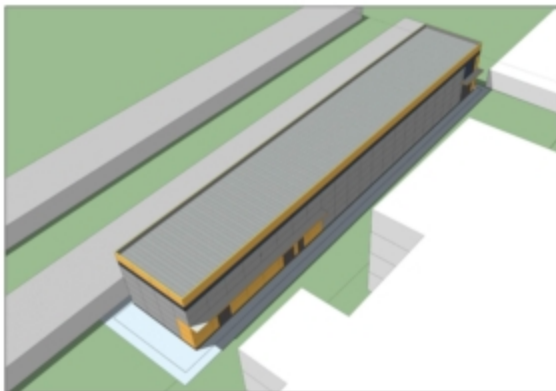
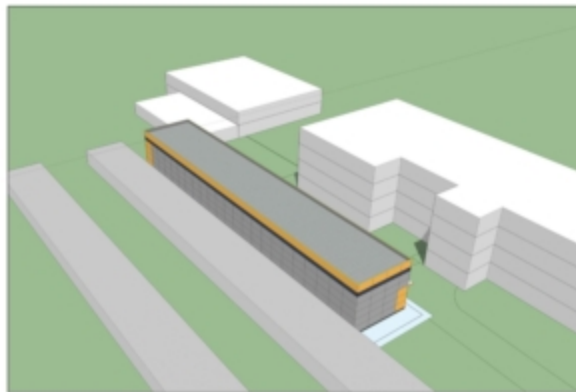
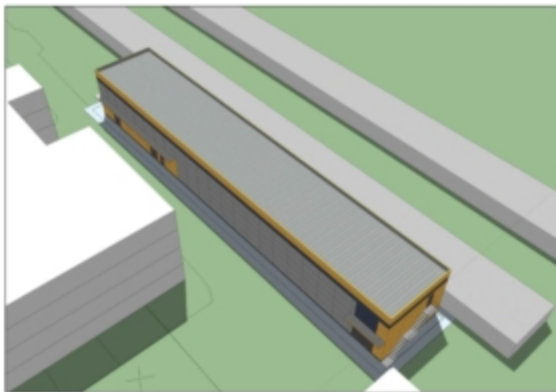
№	Имя	Фамилия	И.И.	Подпись	Дата
1					
2					
3					
4					
5					

Земельный участок № 01-01/001/2018/001  
 Республика Беларусь, город Минск, район Мещовский, район с. Мещовское (Исторический район), кадастровый номер земельного участка 01-01/001/2018/001

Схема планировочной организации земельного участка

Л 6





Имя И. гос. Печать и дата Вып. шиф. №

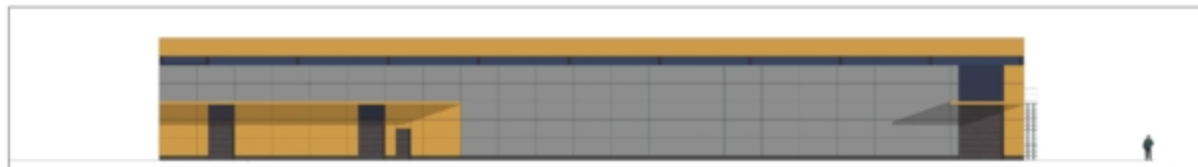
						Земли олада по ул. Уурюба 517а в Московском районе г. Чебоксары Чувашской Республики кадастровый номер земельного участка 21:01:010208:1955		
Имя	Код.уч.	Лист №	Форм.	Логн.	Дата			
Г/И/П						Страница	Лист	Листов
И. контр.						П	7	
Арх.						Общий вид		



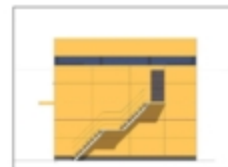
Изд. В год. Издатель и дата Изд. шиф. В

Изм.	Код. уч.	Лист	№ док.	Лист	Дата	Здание склада по ул. Урюкова д.17а в Московском районе г. Чебоксары Чувашской Республики кадастровый номер земельного участка 21:01:0102008:1955			
							Страница	Лист	Листов
Г/И/П							П	8	
И. контр.									
Арх.						Общий вид			

Фасад в осях 11-1



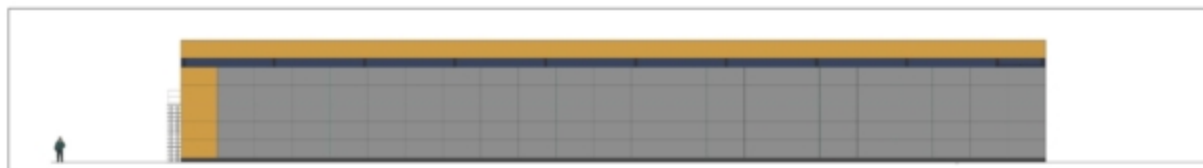
Фасад в осях Б-А



Фасад в осях А-Б



Фасад в осях 1-11



Поз.	Наименование	Этаплет цвета	Материал	Карта стандартич колеров
1	Поле стен.		Найблизкая панель. Наибольшая площадь цвет Шарранде-желтый	RAL CLASSIC 1017 RGB 244 193 82
2	Поле стен.		Найблизкая панель. Наибольшая площадь цвет Бела-алемичный	RAL CLASSIC 9006 RGB 165 169 166

Изм.	Код.уч.	Лист	№ док.	Лист	Дата			
						Здание склада по ул. Уруева д/17а в Московском районе г. Чебоксары Чувашской Республики кадастровый номер земельного участка 21:01:010208:1955		
						Страница	Лист	Листов
						П	9	
Г/И/П						Цветовое решение фасадов		
И. контр.								
Арх.								