

**13. Предоставление разрешения на отклонение от предельных параметров разрешенного строительства, реконструкции объекта капитального строительства – реконструируемого индивидуального жилого дома, в границах земельного участка с кадастровым номером 21:01:020216:40, **расположенного по адресу: г. Чебоксары, ул. Жуковского, д. 16,** в части уменьшения минимального отступа от границ земельного участка с северо-западной стороны с 3 м до 0 м, с юго-западной стороны с 3 м до 2 м, с юго-восточной стороны с 3 м до 2,5 м**





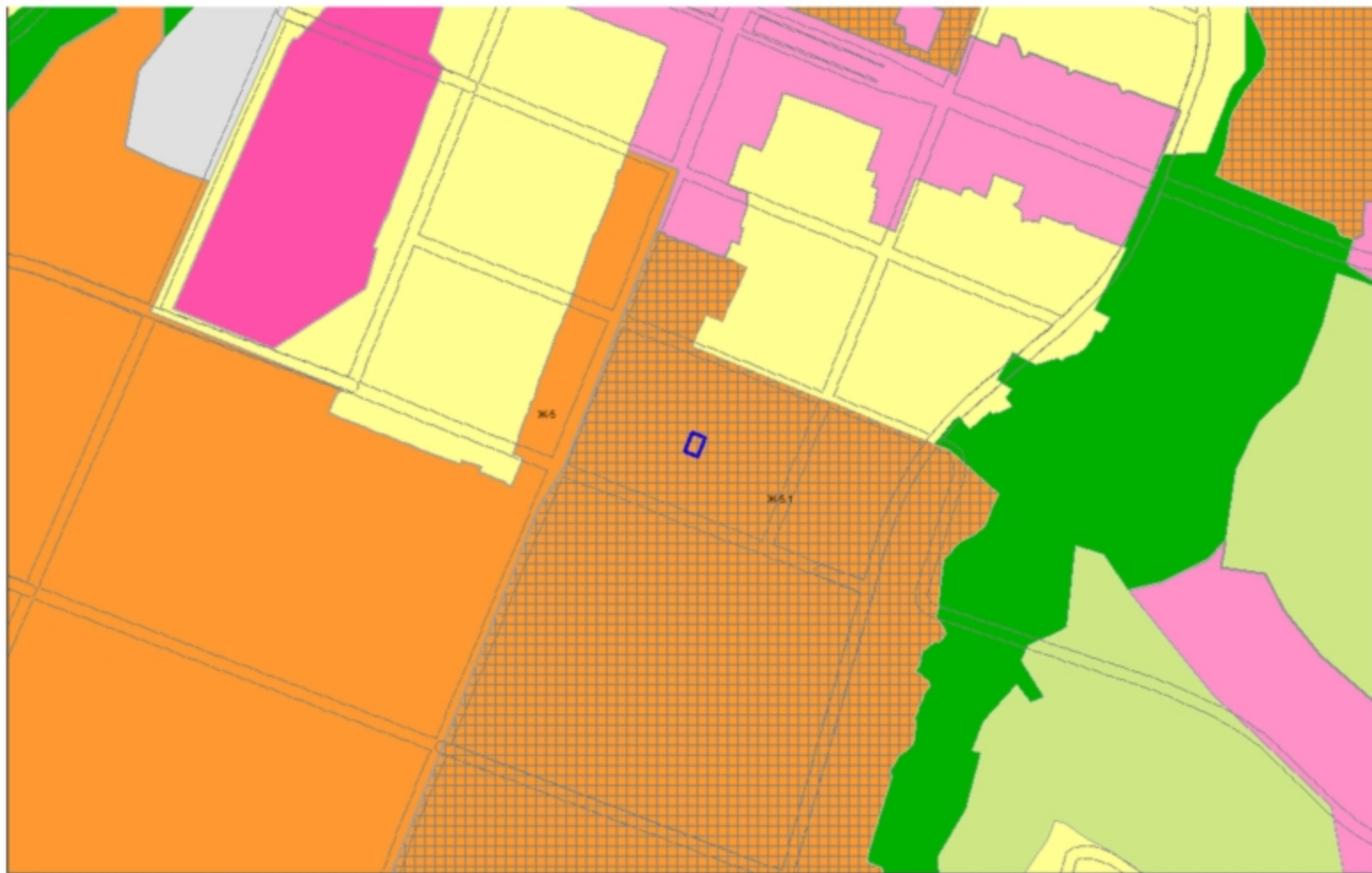
Схема расположения земельного участка на плане города



Фрагмент карты функционального зонирования (Генеральный план)



Фрагмент карты функционального зонирования (Правила землепользования и застройки)

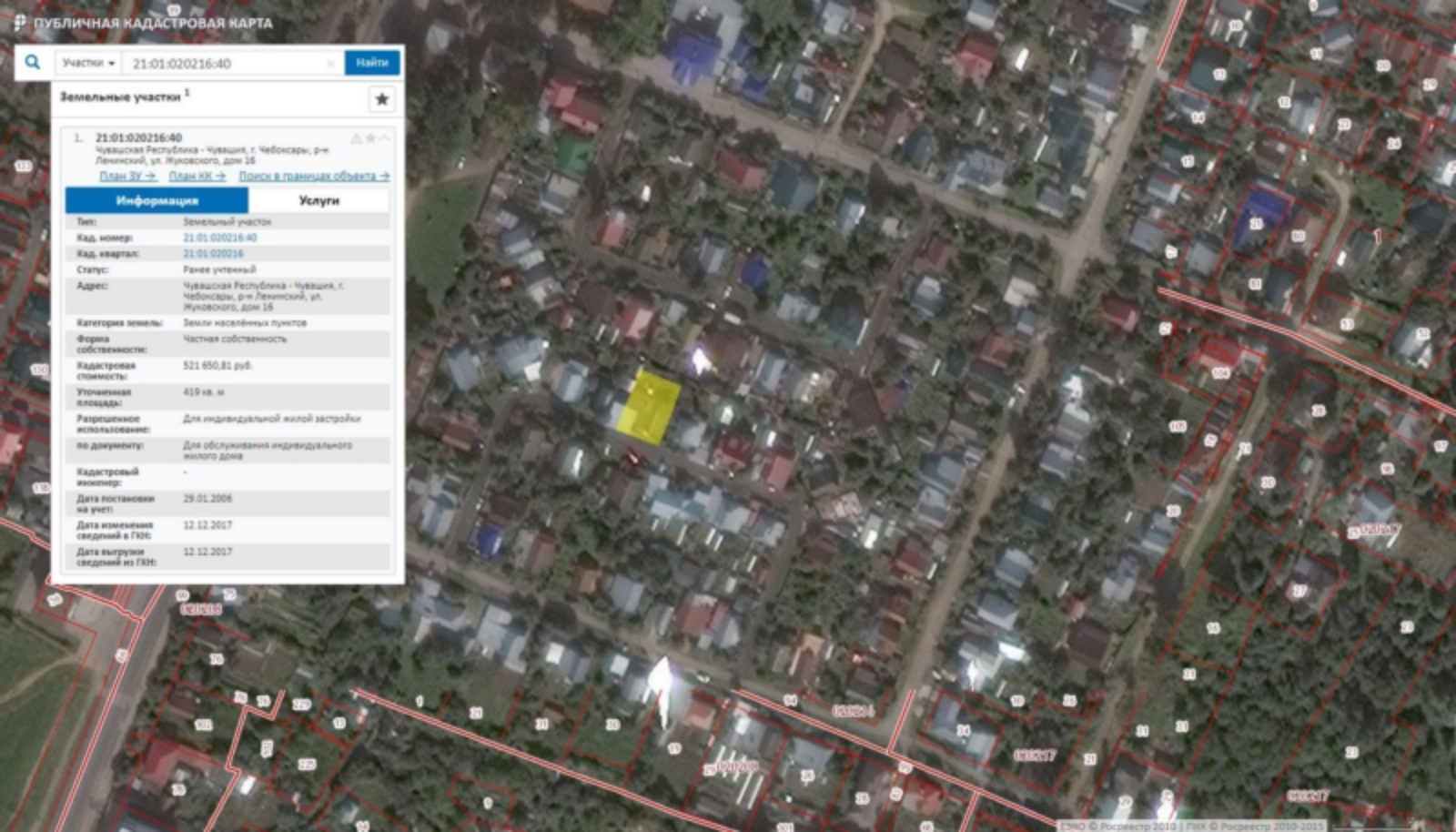


Участки ▾ 21-01-020216-40 Найти

Земельные участки <sup>1</sup> ★

1. 21-01-020216-40 ▲▼☆  
 Чувашская Республика - Чувашия, г. Чебоксары, р-н Ленинский, ул. Жуковского, дом 16  
[План ЗУ →](#) [План КМ →](#) [Поиск в границах объекта →](#)

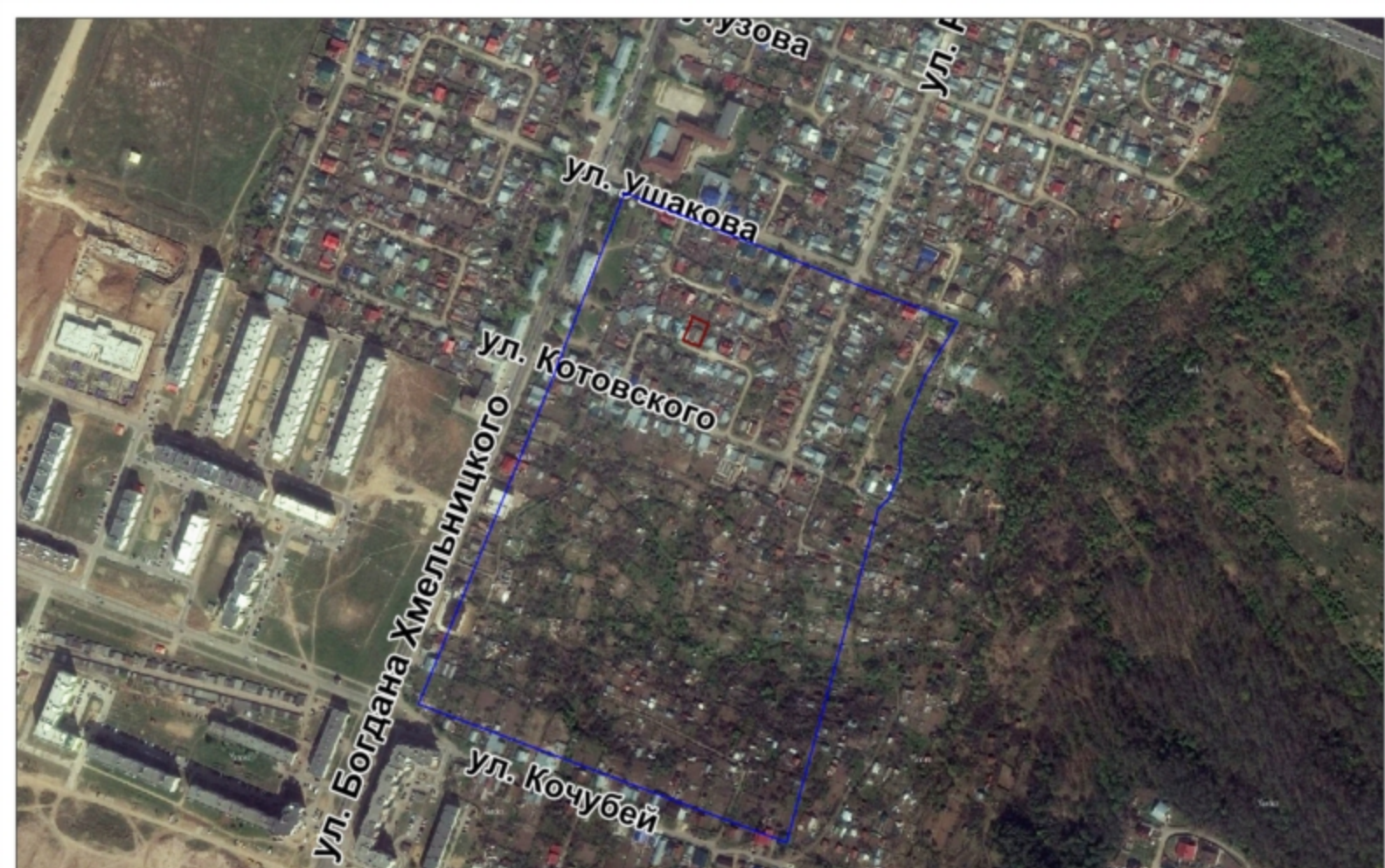
Информация	Услуги
Тип:	Земельный участок
Кад. номер:	21-01-020216-40
Кад. квартал:	21-01-020216
Статус:	Ранее учтенный
Адрес:	Чувашская Республика - Чувашия, г. Чебоксары, р-н Ленинский, ул. Жуковского, дом 16
Категория земель:	Земли населенных пунктов
Форма собственности:	Частная собственность
Кадастровая стоимость:	521 650,81 руб.
Уточненная площадь:	419 кв. м
Разрешенное использование:	Для индивидуальной жилой застройки
по документу:	Для обслуживания индивидуального жилого дома
Кадастровый инженер:	-
Дата постановки на учет:	29.01.2006
Дата изменения сведений в ГКУ:	12.12.2017
Дата выгрузки сведений из ГКУ:	12.12.2017




# Фрагмент карты зон с особыми условиями использования территории



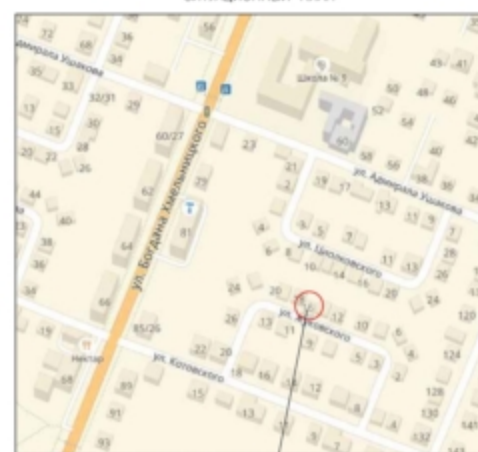
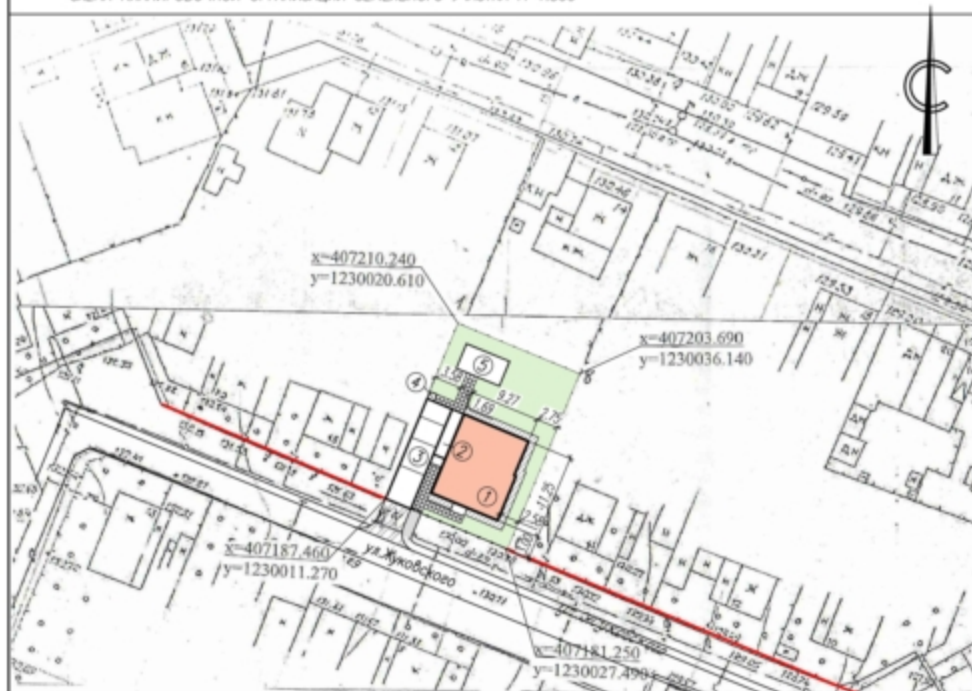




Условные обозначения





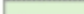

 Граница разработки ППТ и ПМТ огр. ул. Б.Хмельницкого, Ушакова, Кочубей, р.Трусиха

\* подлежит уточнению при разработке проекта



Размещение объекта

УСЛОВНЫЕ ОБОЗНАЧЕНИЯ

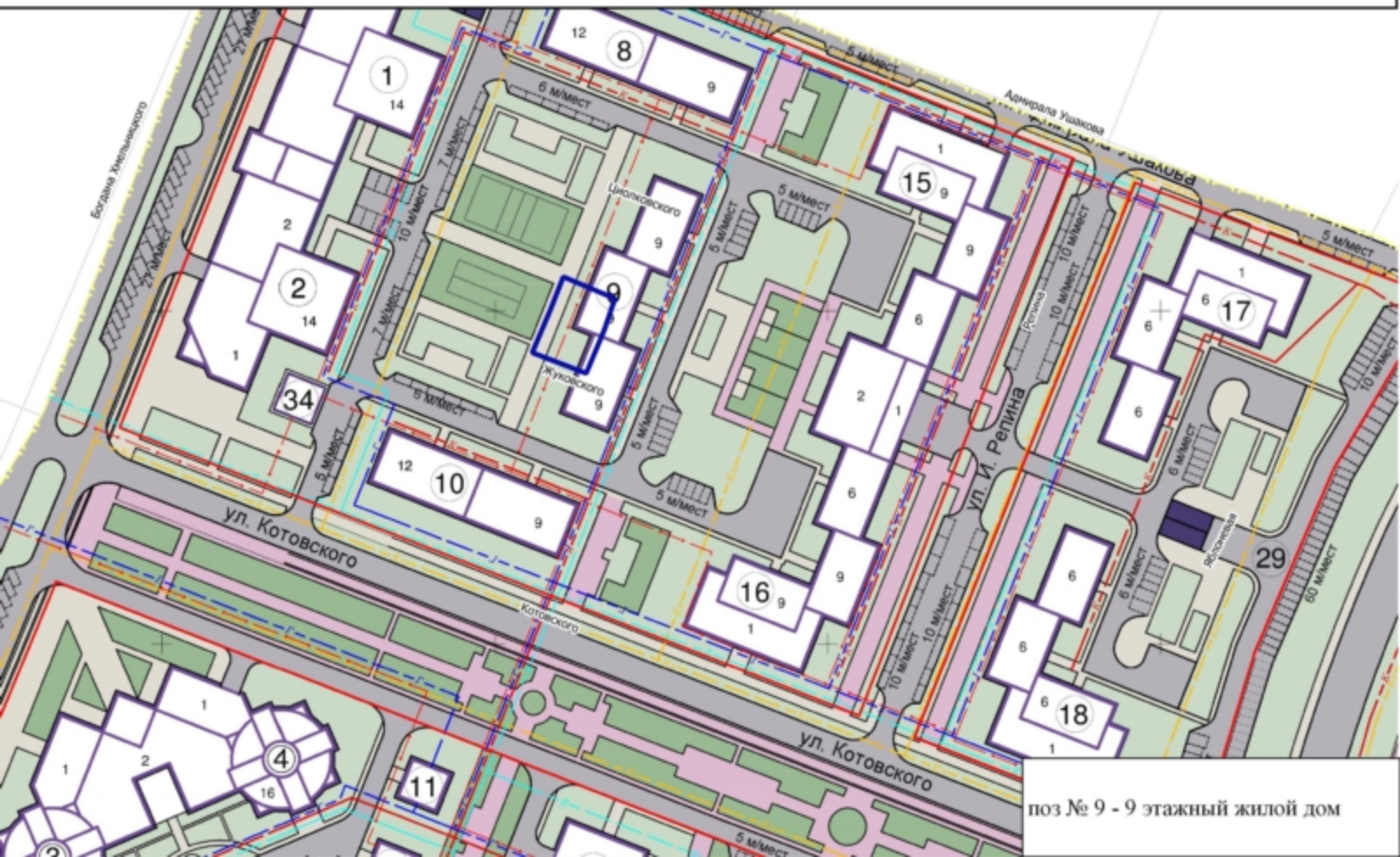
-  - граница земельного участка
-  - проектируемое здание
-  - асфальтобетонное покрытие (протуар)
-  - асфальтобетонное покрытие (проезд)
-  - асфальтовая отмостка
-  - озеленение

ЭКСПЛИКАЦИЯ ЗДАНИЙ И СООРУЖЕНИЙ

Номер по плану	Наименование	Примечание
1	Индивидуальный жилой дом	реконструируемый
2	Тамбур	реконструируемый
3	Хозяйственный блок (гараж, сарай, сарай, баня)	существующий
4	Туалет	существующий
5	Теплица	существующая

Изм.	Кол.уч.	Лист	Листов	Подпись	Дата	Проект схемы планировочной организации земельного участка дома №16 по ул.Жуковского, г.Чебоксары		
						этажи	лист	листои
						П	2	
Архит. Мишина						Схема планировочной организации земельного участка М 1:500. Ситуационный план		
						000 "ЗРА"		

Проект планировки и проект межевания территории микрорайона, ограниченного ул.Б.Хмельницкого, ул.Кочубея, ул.Адмирала Ушакова и р.Трусиха г.Чебоксары утв. постановлением администрации города Чебоксары от 13.06.2017 № 1430



поз № 9 - 9 этажный жилой дом