

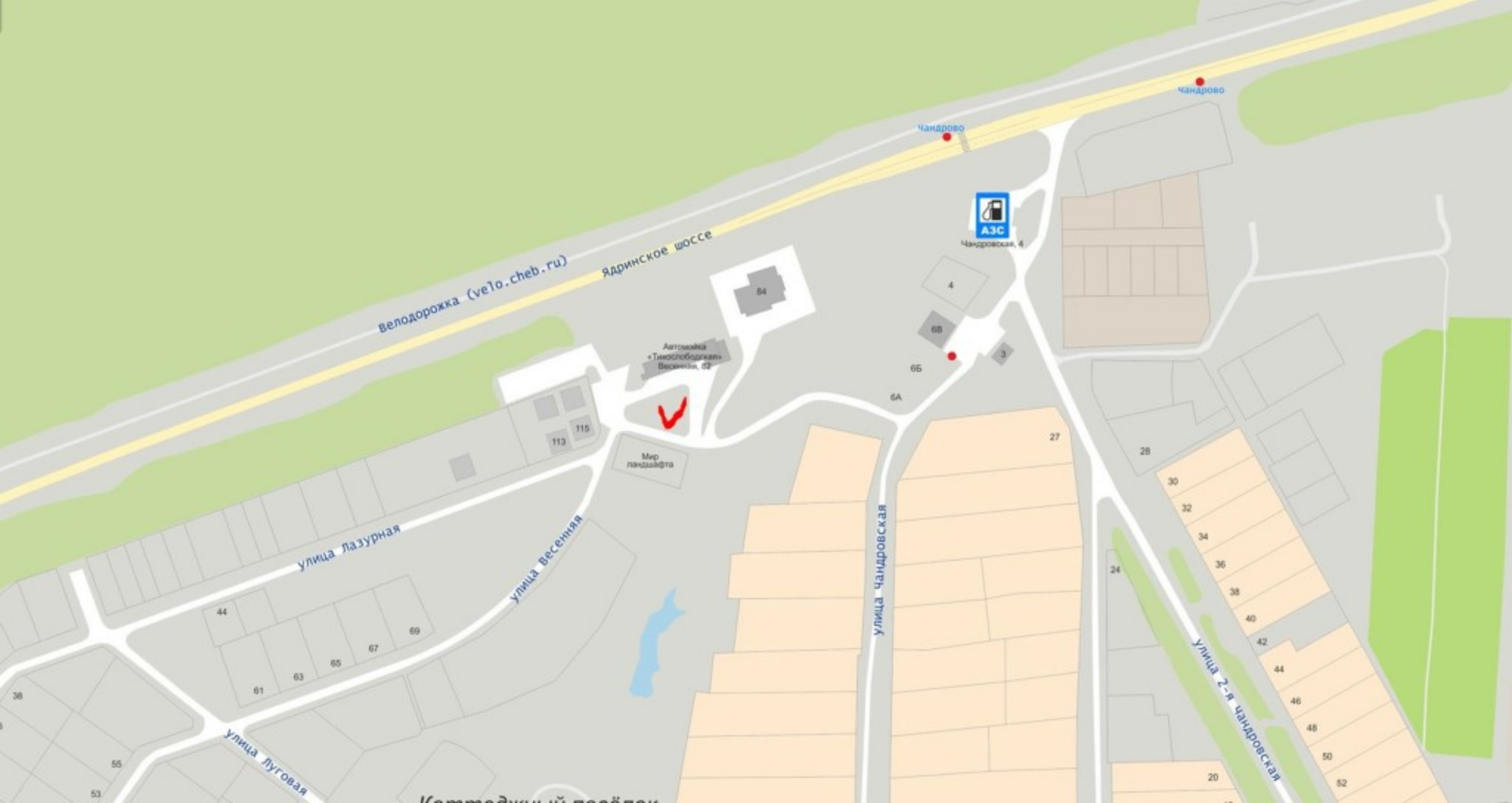
2.10. Предоставление разрешения на отклонение от предельных параметров разрешенного строительства, реконструкции объекта капитального строительства – предприятия по обслуживанию автомобилей с торговыми помещениями, в границах земельных участков с кадастровыми номерами:

- 21:01:011102:123, **расположенного по адресу: г. Чебоксары**, в части уменьшения минимального отступа от границ земельного участка с северной стороны с 3 м до 0 м, с западной стороны с 3 м до 0 м, с южной стороны с 3 м до 0 м, с восточной стороны с 3 м до 0 м;

- 21:01:011102:319, **расположенного по адресу: г. Чебоксары**, в части уменьшения минимального отступа от границ земельного участка с южной стороны с 3 м до 0 м (по периметру земельного участка с кадастровым номером 21:01:011102:123);

- 21:01:011102:391, **расположенного по адресу: Чебоксарский городской округ, дер. Чандрово, ул. Чандровская**, в части уменьшения минимального отступа от границ земельного участка с северо-западной стороны с 3 м до 0 м

Заявитель: Петров Валерий Арсеньевич (действующего за Петрова А.М. по доверенности от 11.12.2018 21 АА 1063544) (вх. в адм. от 11.12.2018 № П-15114), ООО «Автоглобус 21» (вх. в адм. от 11.12.2018, от 14.12.2018 № 19468)



Велодорожка (velo.cheb.ru)

Ядринское шоссе

Чандрово

Чандрово



Чандровская, 4

Автозаправка
«Технообслуживание»
Весенняя, 62



Мир
ландшафта

улица Лазурная

улица Весенняя

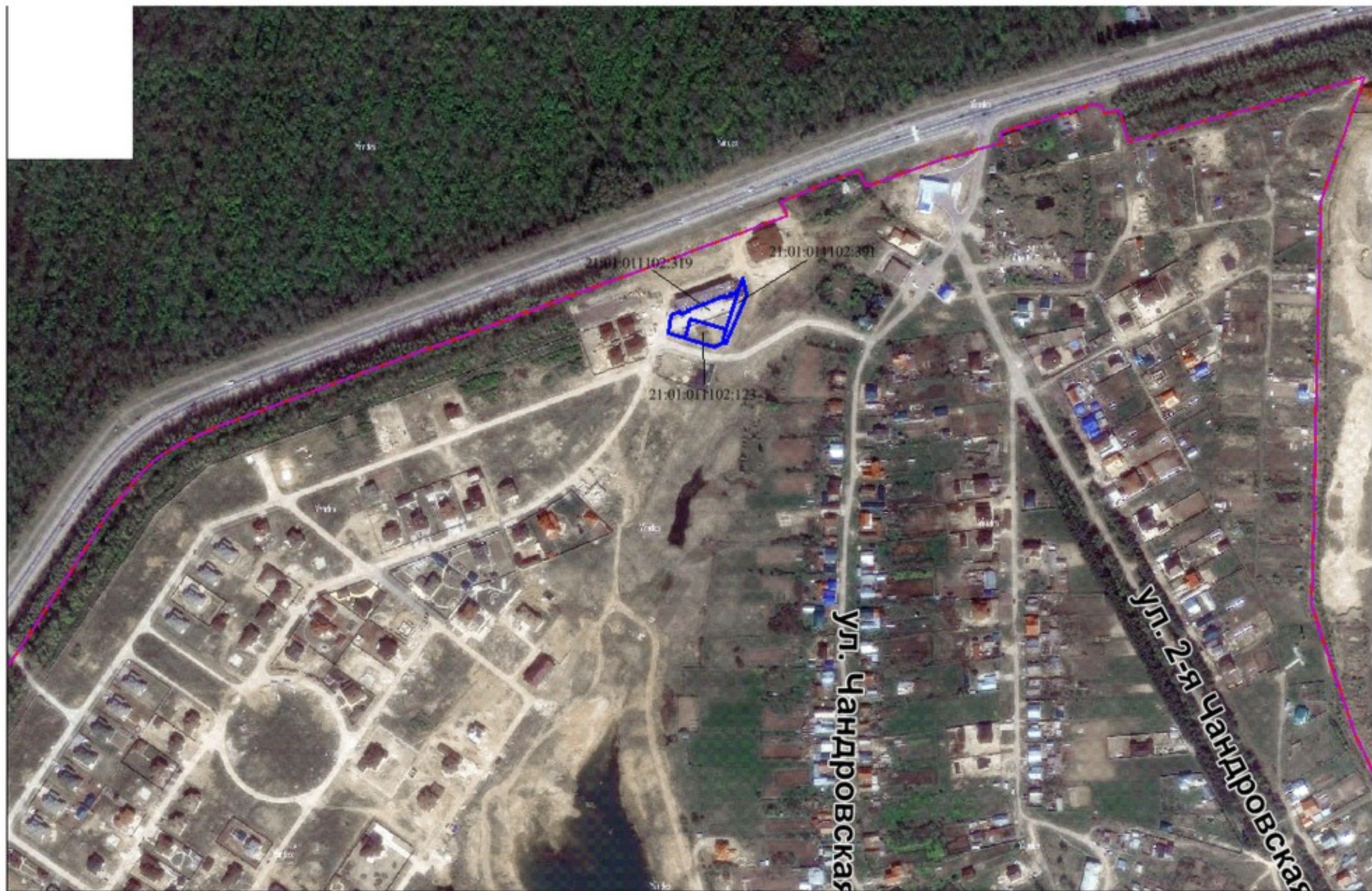
улица Чандровская

улица 2-я Чандровская

Коттеджный поселок



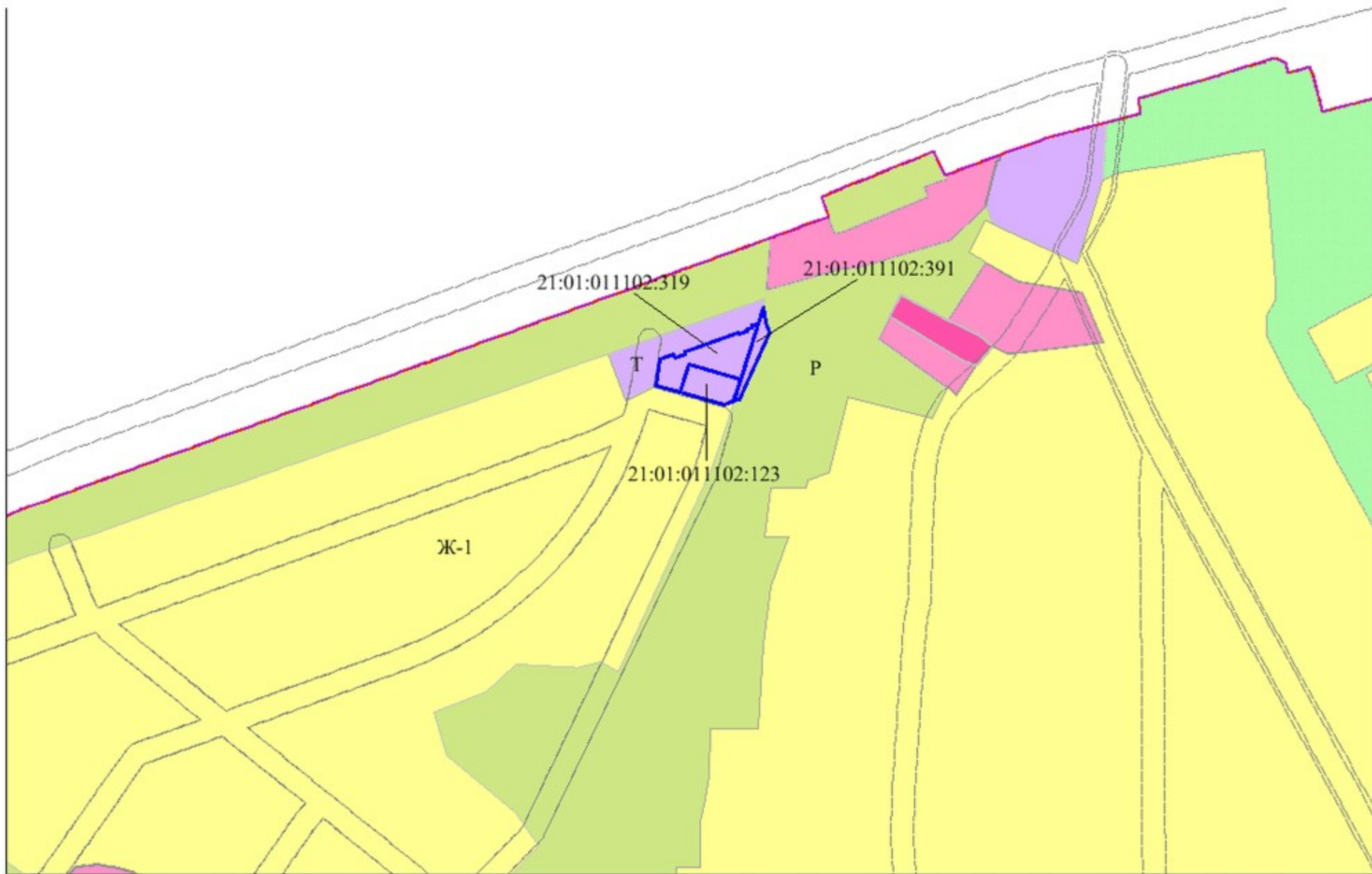
Схема расположения земельного участка на плане города



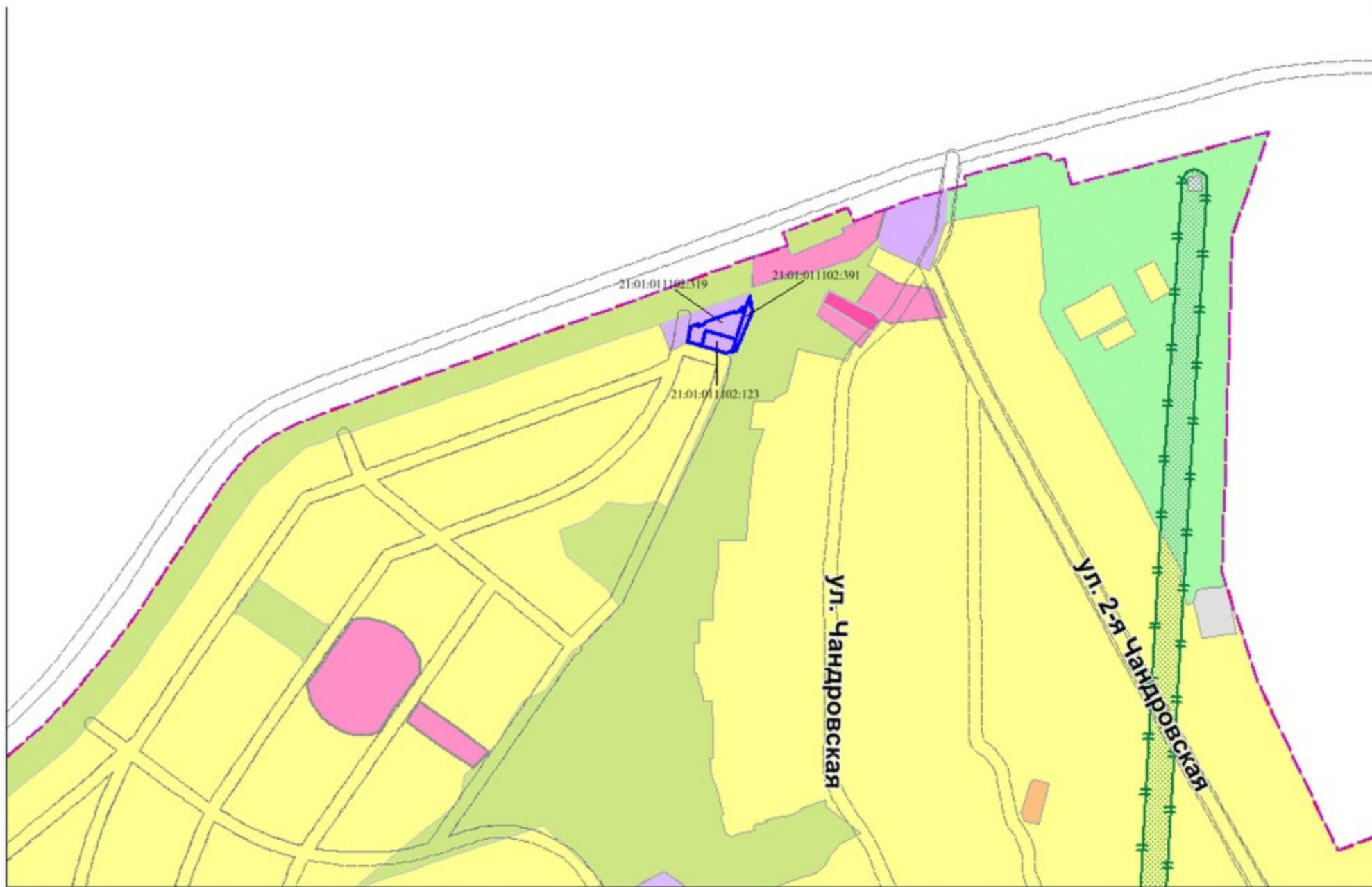
Фрагмент карты функционального зонирования (Генеральный план)



Фрагмент карты функционального зонирования (Правила землепользования и застройки)



Фрагмент карты зон с особыми условиями использования территории



Участки 21:01:011102:123

Земельные участки ¹

1. 21:01:011102:123
 Чувашская Республика - Чувашия, г Чебоксары
[План ЗУ](#) → [План КК](#) → [Поиск в границах объекта](#) →

Информация	Услуги
Тип:	Земельный участок
Кад. номер:	21:01:011102:123
Кад. квартал:	21:01:011102
Статус:	Учтенный
Адрес:	Чувашская Республика - Чувашия, г Чебоксары
Категория земель:	Земли населенных пунктов
Форма собственности:	Частная собственность
Кадастровая стоимость:	749 830,62 руб.
Уточненная площадь:	654 кв. м
Разрешенное использование:	-
по документу:	Для размещения магазина продовольственных и непродовольственных товаров с офисными помещениями
Кадастровый инженер:	Пчеликина Валентина Витальевна
Дата постановки на учет:	13.06.2012
Дата изменения сведений в ГИИ:	22.05.2015
Дата выгрузки сведений из ПГИ:	23.05.2015



Участки 21:01:011102:319

Земельные участки ¹

1. 21:01:011102:319
 Чувашская Республика - Чувашия, г Чебоксары
[План ЗУ](#) → [План КК](#) → [Поиск в границах объекта](#) →

Информация	Услуги
Тип:	Земельный участок
Кад. номер:	21:01:011102:319
Кад. квартал:	21:01:011102
Статус:	Учтенный
Адрес:	Чувашская Республика - Чувашия, г Чебоксары
Категория земель:	Земли населённых пунктов
Форма собственности:	Частная собственность
Кадастровая стоимость:	1 379 460,35 руб.
Уточненная площадь:	1 285 кв. м
Разрешенное использование:	-
по документу:	для размещения автомобильного комплекса с кафе и офисными помещениями в загородном коттеджном поселке "Чандрово" г. Чебоксары
Кадастровый инженер:	Куранова Анна Владимировна
Дата постановки на учет:	28.08.2014
Дата изменения сведений в ГИИ:	27.02.2015
Дата выгрузки сведений из ГИИ:	11.04.2015



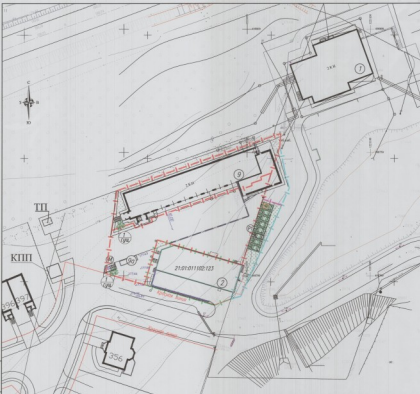
Участки 21:01:011102:391

Земельные участки ¹

1. 21:01:011102:391
 Чувашская Республика - Чувашия, Чебоксарский
 городской округ, дер. Чандровка, ул. Чандровская
[План ЗУ](#) → [План КК](#) → [Поиск в границах объекта](#) →

Информация	Услуги
Тип:	Земельный участок
Кад. номер:	21:01:011102:391
Кад. квартал:	21:01:011102
Статус:	Учтенный
Адрес:	Чувашская Республика - Чувашия, Чебоксарский городской округ, дер. Чандровка, ул. Чандровская
Категория земель:	Земли населенных пунктов
Форма собственности:	-
Кадастровая стоимость:	385 390,09 руб.
Уточненная площадь:	359 кв. м
Разрешенное использование:	Для иных видов использования, характерных для населенных пунктов
по документу:	-
Кадастровый индекс:	Ященко Ирика Юрьевна
Дата постановки на учет:	09.10.2015
Дата изменения сведений в ГКН:	05.10.2018
Дата выгрузки сведений из ГКН:	30.10.2018





№ по плану	Наименование	Примечание
7	Стены тех. обслуживания с машинами	срубить
20	2-х этажная жилая дом	срубить
206/207	2-х этажная жилая дом	срубить
36	Безопасность	срубить
37	Транспортные подстанции	срубить
40E	Канализационно-водопроводный пункт	срубить
1	Дорожный рисунок № 001 мост	срубить
2	Фундаменты и облицовочные материалы с наружной стороны в виде бетонных плиток и плит, плиты, плиты	армировать

ЖИТОВЫЕ ПОМЕЩЕНИЯ

№ п/п	Наименование	Шт. ед.	Кол-во	Примечание
1	Помещение для хранения № 8 п/п	П	1	срубить
2	Помещение для хранения № 8 п/п	П	1	срубить

ТЕХНИКО-ЭКОНОМИЧЕСКИЕ ПОКАЗАТЕЛИ

№ п/п	Наименование	ЕД. ИЗМ.	Количество			%
			П. п. № 1	П. п. № 2	Всего	
1	Помещение для хранения	м²	676,44	232,37	888,77	80
2	Помещение для хранения	м²	270,84	29,34	420,18	47,5
3	Помещение для хранения	м²	226,79	8,30	235,09	26,7
4	Помещение для хранения	м²	117,47	96,07	213,54	24,2

УСЛОВНЫЕ ОБОЗНАЧЕНИЯ

- Границы обременения земельными участками с кадастровыми номерами 21:01:011102:019 и 21:01:011102:020
- Границы обременения земельными участками с кадастровыми номерами 21:01:011102:011
- Границы обременения земельными участками с кадастровыми номерами 21:01:011102:025
- Улицы, границы территории
- Парковка

		Дата		4/10/2020	
Примечание по объектам обременения с наружной стороны в виде бетонных плиток и плит, плиты, плиты					
№ п/п	№ п/п	№ п/п	№ п/п	№ п/п	№ п/п
1	2	3	4	5	6
Согласно кадастровому плану земельного участка № 15/01				ООО "Промышленные объекты"	



Стены - смальтагель (краска NT, колер N2)

Кровля - смальтагель (краска NT)

Домк - металлопластик (краска-белый)

Выпуск лестничной клетки - алюминий (краска-белый)

Двери (вход в магазин - боковые) - алюминий фирмы "Тотарф" (краска-белый)

Двери (вход в торговую) - алюминиевая эмаль (краска N 3)

Двери (вход в административную) - алюминиевая эмаль (краска N 3)

Двери (вход в подсобное помещение) - алюминиевая эмаль (краска N 3)

Двери (вход на чердак) - алюминиевая эмаль (краска N 3)

Ворота - подъемно-складчатые с электроприводом ООО "Алтекс" (краска N 3)

Обрешетка выпуска лестничной клетки и входа на чердак - алюминий (краска-белый)

Элементы металлопластика лестниц - алюминиевая эмаль (краска NT и белый)

Элементы металлопластика ограждений - алюминиевая эмаль (краска NT)

Крыльцо - керамика (краска NT)

Ступени крыльца - керамика (краска NT)



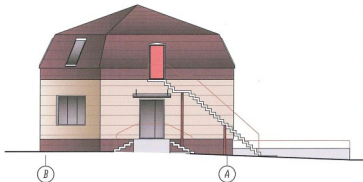
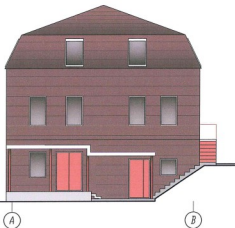
						Заказчик		417/18-AP		
						Предприятие по обслуживанию автомобильной с парковкой помещений в Чебоксарском городском округе, д.Берево Чебоксары				
Изм.	Колуч.	Лист	Лок.	Подпись	Дата			Стр.	Лист	Листов
1	1	1		Александр	01.08			3	5	
2	1	1		Степанова	01.08					
						Цветовое решение фасадов		ООО "Трансстройинститут"		
						Фасад 1-8.		ОУД.ПРОЕКТИРОВЕРК		



Стены - силикатный кирпич N1 цвет N2
 Крыша - силикатный кирпич N3
 Доски - полимерцементный бетон-бетон
 Выпуск лестничной клетки - алюминий (цвет-белый)
 Двери вход в магазин - выкатные алюминиевые формы "Торнадо" (цвет-белый)
 Двери вход в залуочную - атмосферостойкая эмаль (цвет N 3)
 Двери вход в административную - атмосферостойкая эмаль (цвет N 3)
 Двери вход в помещение персонала - атмосферостойкая эмаль (цвет N 3)
 Двери вход на чердак - атмосферостойкая эмаль (цвет N 3)
 Ворота - подъемно-опускание с электроприводом ООО "Алекс" (цвет N 3)
 Ограждение выкатки лестничной клетки и вход на чердак - кованый (цвет-белый)
 Занавески витрины магазина - атмосферостойкая эмаль (цвет N3 и белый)
 Занавески витрины персонала - атмосферостойкая эмаль (цвет N3)
 Крыльцо - керамогранит (цвет N4)
 Ступени крыльца - керамогранит (цвет N3)

Цвет N1 Цвет N3
 Цвет N2 Цвет N4

						Задача 477/В-АР		
						Предприятие по обслуживанию автомобилей с переводом лицензий в Чеховском городском округе, деревня Часово		
Имя	Колуч	Вест	Цик	Сторона	Дата	Страна	Вест	Вест
Имя and	Адрес	Адрес	Адрес	Адрес	Адрес	3	4	
Имя	Адрес	Адрес	Адрес	Адрес	Адрес			
						Штатное решение фасадов Фасад В-1		
						ООО "Техностройпроект"		



- Стены - сибиритовая (цвет К1, цвет К2)
- Кровля - сибиритовая (цвет К1)
- Дно - теплоизоляционная (цвет-белый)
- Выпуск лестничной клетки - оцинкованный (цвет-белый)
- Двери входы в магазин - деревянные ламельные формы "Тониров" (цвет-белый)
- Двери входы в загрузочный - атмосферостойкая эмаль (цвет Н 3)
- Двери входы в административный - атмосферостойкая эмаль (цвет Н 3)
- Двери входы в помещения хранения - атмосферостойкая эмаль (цвет Н 3)
- Двери входы на чердак - атмосферостойкая эмаль (цвет Н 3)
- Ворота - подъемно-опускательные с электроприводом ООО "Автомат" (цвет Н 3)
- Ограждение выпуска лестничной клетки и входы на чердак - кованые (цвет-белый)
- Элементы теплозащиты фасадов - атмосферостойкая эмаль (цвет К1 и белый)
- Элементы теплозащиты ограждений - атмосферостойкая эмаль (цвет К1)
- Крыльцо - керамогранит (цвет К1)
- Ступени крыльца - керамогранит (цвет К1)

Цвет К1		Цвет К3	
Цвет К2		Цвет К4	

						Заказчик			477/В-АР		
						Предприятие по обслуживанию автомобильной с парковочными местами в Чкаловском городском округе, деревня Чкалово					
Имя	Колуч	Лист	Лист	Лист	Лист	Страна	Лист	Лист			
Имя отч	Александр	1	1	1	1	3	5				
Имя отч	Александр	1	1	1	1						
Имя отч	Степанов	1	1	1	1						
						Целевое решение фасадов			ООО "Транслайн" ипостройка		
						Фасады А-В, В-А.			ОТДЕЛА ИНСТРУКЦИЙ		