

2.12. Предоставление разрешения на отклонение от предельных параметров разрешенного строительства, реконструкции объекта капитального строительства – здания склада, в границах земельного участка с кадастровым номером 21:01:021002:13, **расположенного по адресу: г. Чебоксары, ш. Вурнарское, д. 11, в части уменьшения минимального отступа от границ земельного участка с западной стороны с 3 м до 1 м, с северо-восточной стороны с 3 м до 0 м**

Заявитель: Матриев Николай Николаевич
(вх. в адм. от 17.12.2018 № М-15377)

Газопровод



ГК "Газовик"

Газпром-Трансгаз
Газпром-Трансгаз
пр. И.Яковлева, 25

Вурнарское шоссе

Вурнарское шоссе, 11



13А

25

ГК «Дорожник»
Вурнарское шоссе, 15

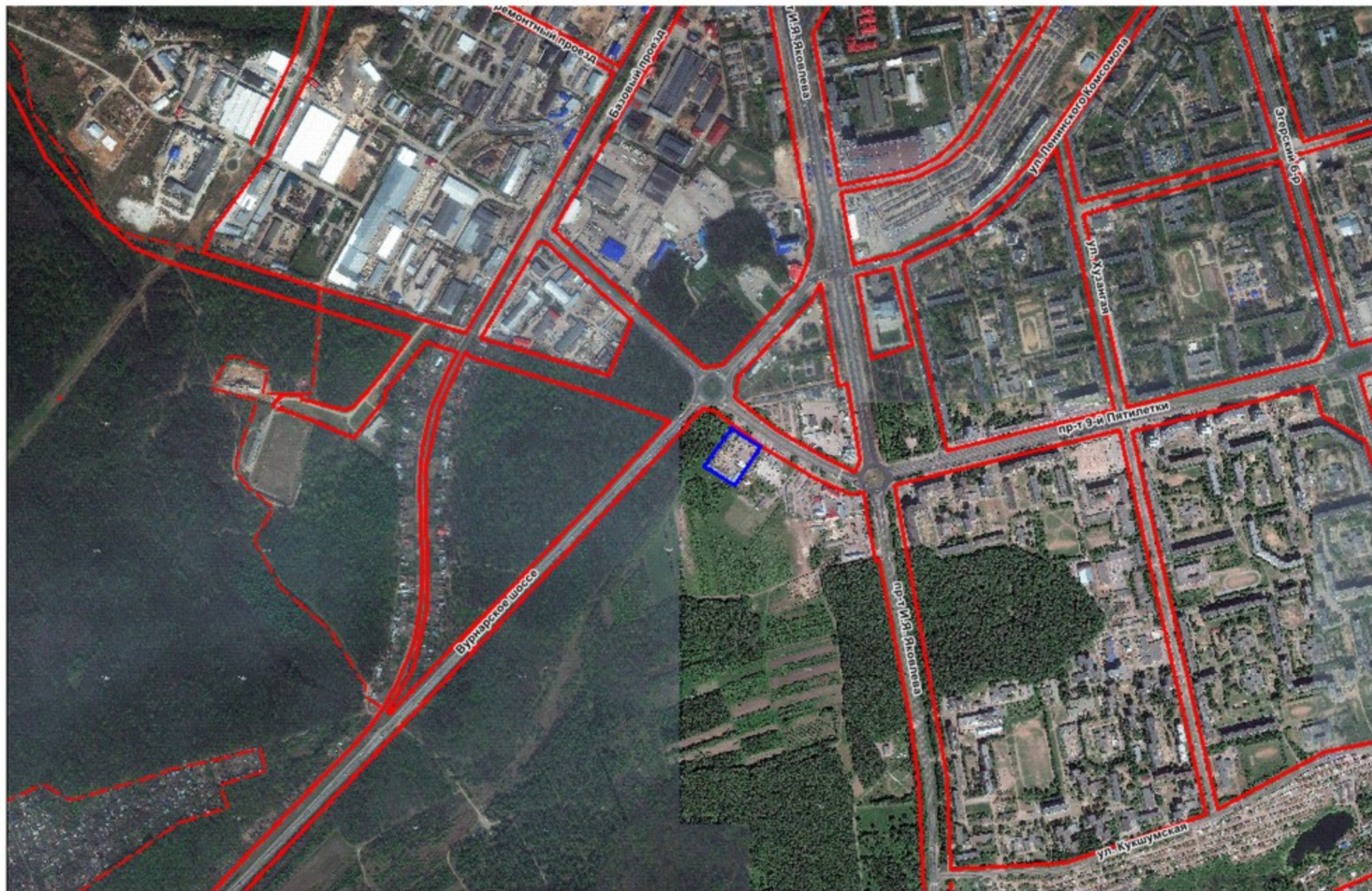
17

Насосная станция
Вурнарское шоссе, 13

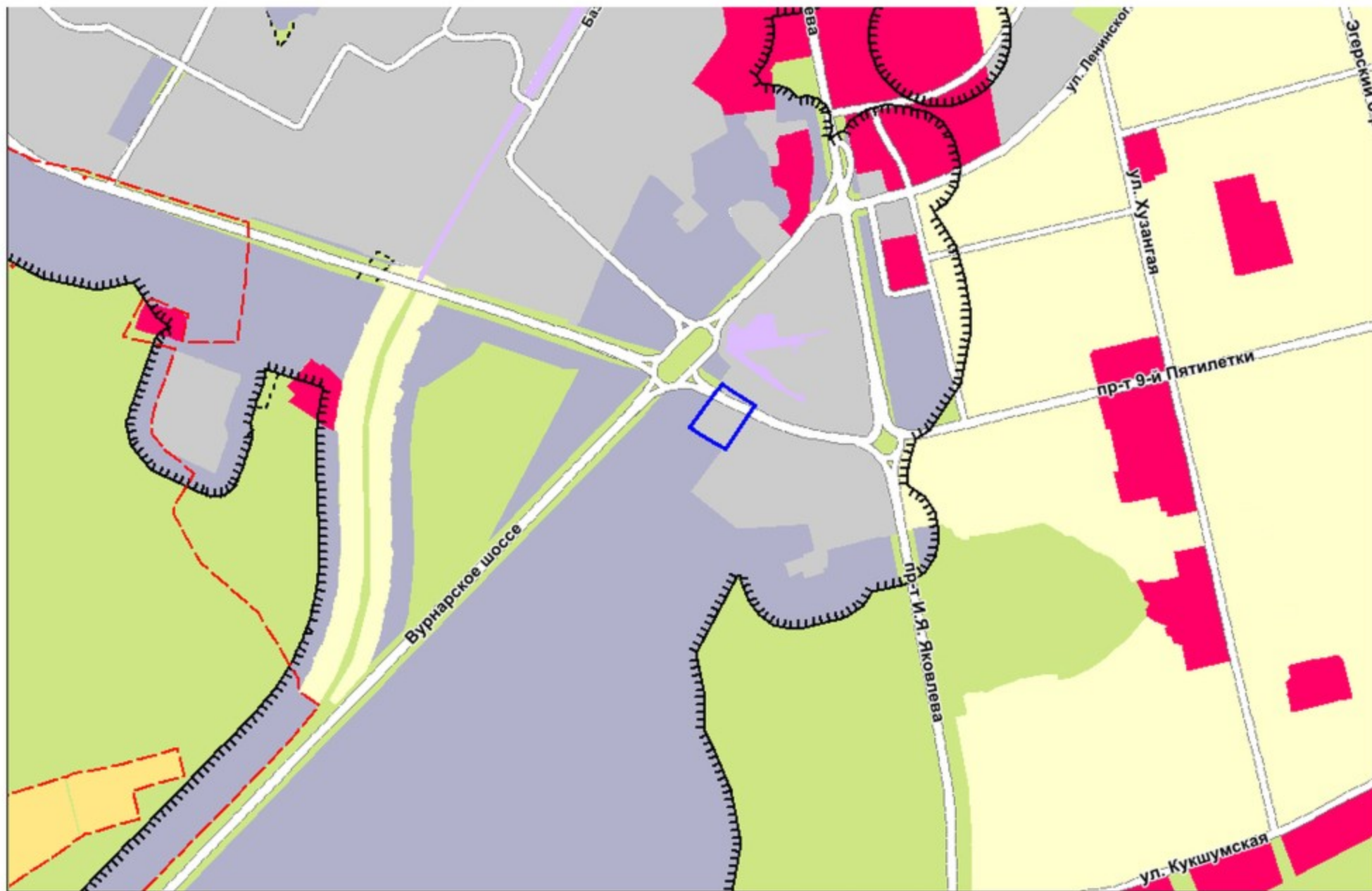
27



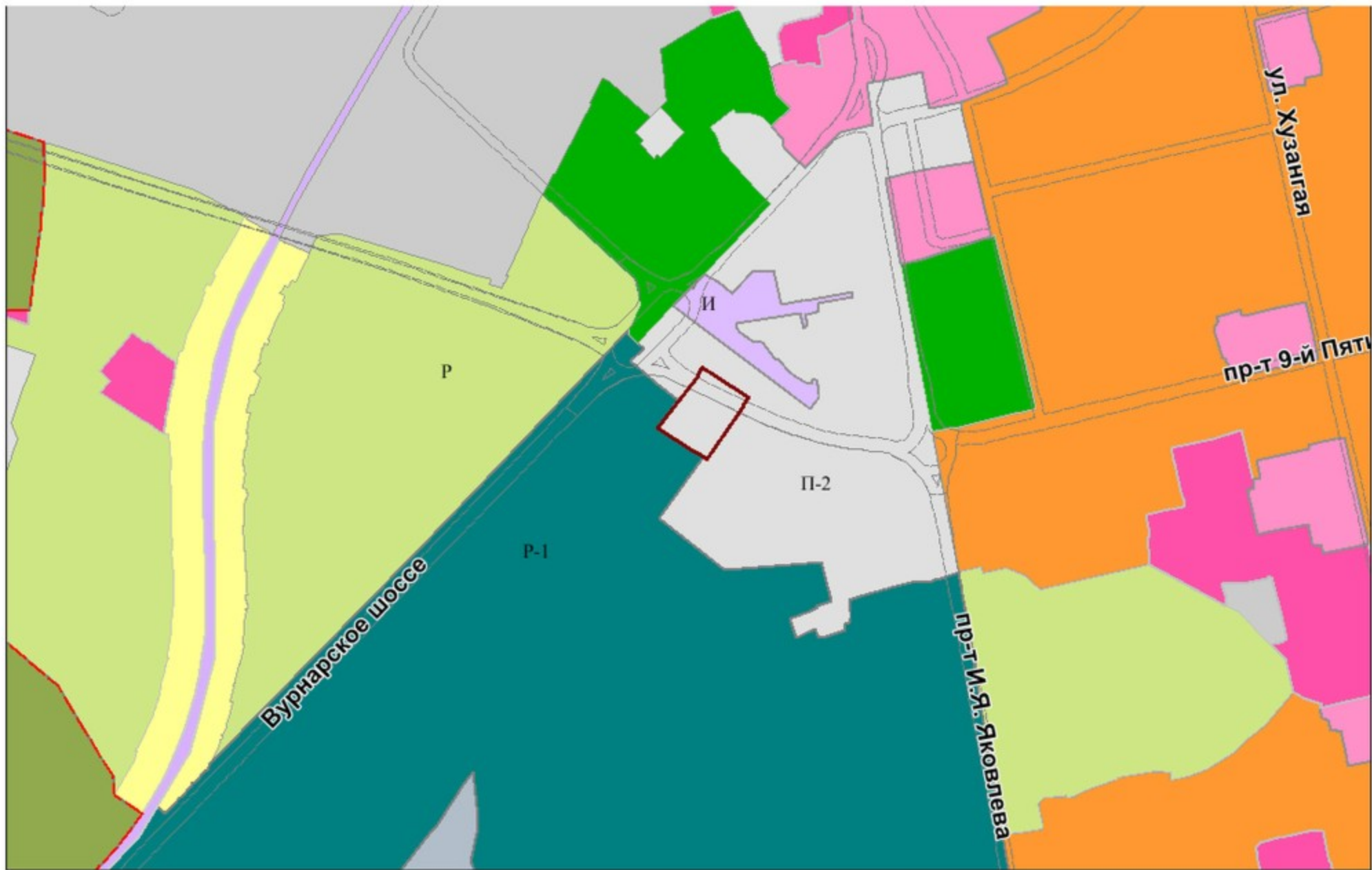
Схема расположения земельного участка на плане города



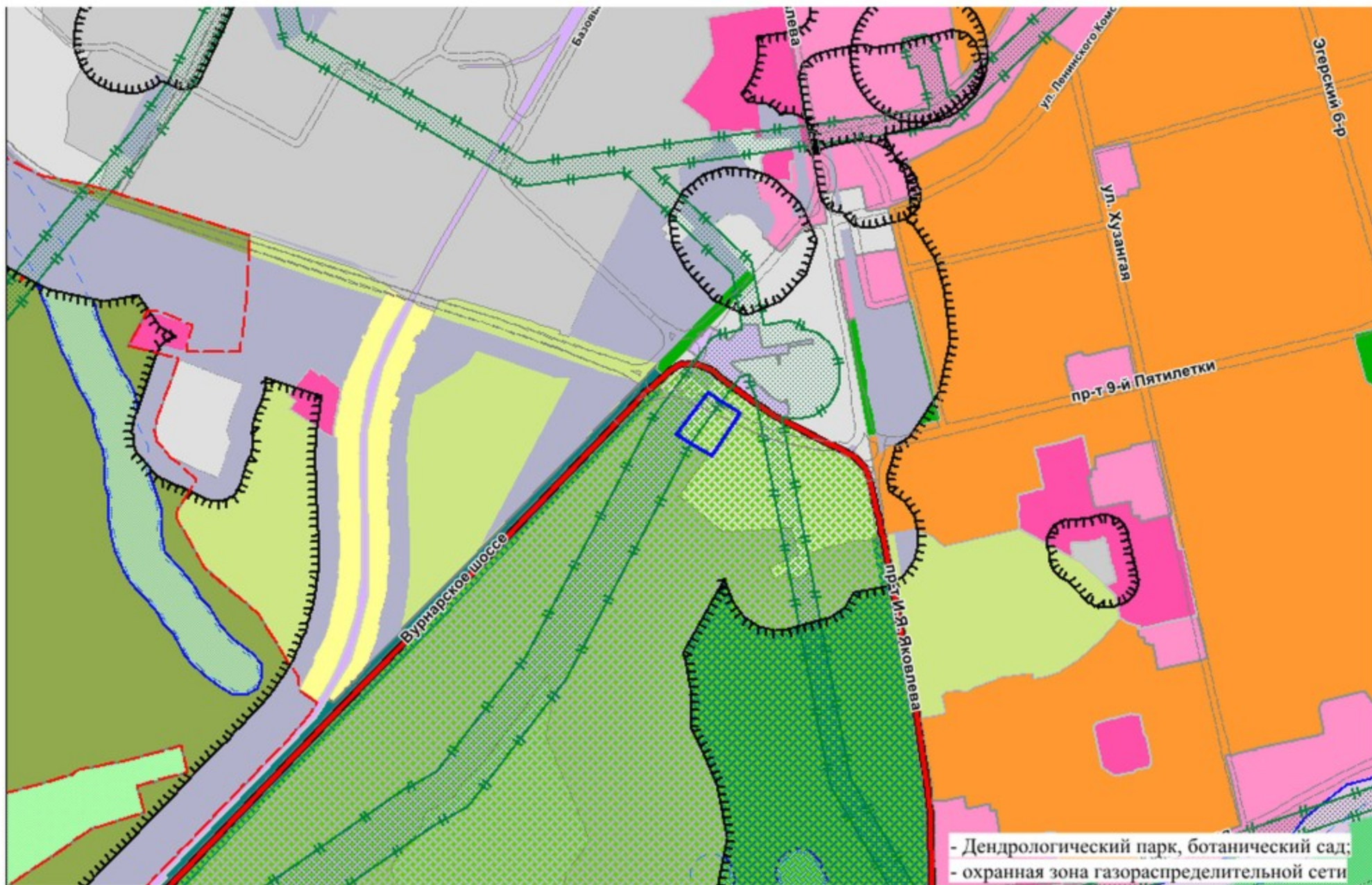
Фрагмент карты функционального зонирования (Генеральный план)



Фрагмент карты функционального зонирования (Правила землепользования и застройки)



Фрагмент карты зон с особыми условиями использования территории



Участки 21:01:021002:13

Земельные участки ¹

1. 21:01:021002:13
 Чувашская Республика - Чувашия, г. Чебоксары, р-н Калининский, ш. Вурнарское, дом 11
[План ЗУ](#) → [План КК](#) → [Поиск в границах объекта](#) →

Информация	Услуги
Тип:	Земельный участок
Кад. номер:	21:01:021002:13
Кад. квартал:	21:01:021002
Статус:	Раннее учтенный
Адрес:	Чувашская Республика - Чувашия, г. Чебоксары, р-н Калининский, ш. Вурнарское, дом 11
Категория земель:	Земли населенных пунктов
Форма собственности:	Частная собственность
Кадастровая стоимость:	13 460 000,00 руб.
Уточненная площадь:	9 763 кв. м
Разрешенное использование:	Для стоянок автомобильного транспорта
по документу:	Для эксплуатации платной автостоянки с магазином
Кадастровый инженер:	-
Дата постановки на учет:	14.04.2004
Дата изменения сведений в ГКН:	20.07.2017
Дата выгрузки сведений из ГКН:	24.07.2017





Ситуационный план (М:5000)




Ключом обозначен наш объект

Экспликация зданий и сооружений

№ по ПП	Наименование	Примечание
1	Секундарная стена	проектируется
2-12	Первичная стена	проектируется
Р	Абсолютная стена из 4-х листов пеноплекса	проектируется

Условные обозначения

-  Стена участка, обозначена по строительству
-  Стена участка, различия между соседними участками
-  Максимальный участок от границ земельного участка
-  Стены или барьеры

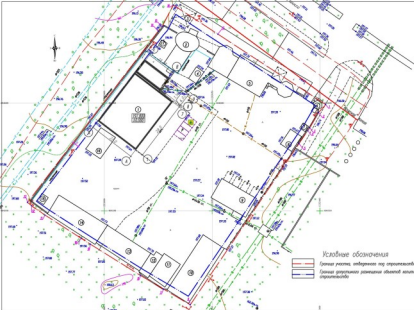
						-20P		
						Стена сепар. устройства по проекту № 1, с/объект		
№	наименование	конт.	пр.	прим.	зам.	Страна	Лист	Листов
						2	1	
Проектная организация ООО "СЭП"								

Экспликация озонид и сооружений

№ по СП	Наименование	Примечание
1	Озелененные озониды	проектируются
2-17	Искусственные озониды	проектируются
17	Искусственные озониды на 4 насоса-станции	проектируются

Координаты участка

№ п/п	№ точки	Координаты	
		X	Y
КВЛД	1	483803.0	555500.0
	2	483803.0	555500.0
	3	483803.0	555500.0
	4	483803.0	555500.0
	5	483803.0	555500.0
	6	483803.0	555500.0
	7	483803.0	555500.0
	8	483803.0	555500.0
	9	483803.0	555500.0
	10	483803.0	555500.0
	11	483803.0	555500.0
	12	483803.0	555500.0
	13	483803.0	555500.0
	14	483803.0	555500.0
	15	483803.0	555500.0
	16	483803.0	555500.0
	17	483803.0	555500.0



Условные обозначения

- Зеленые озониды, озеленение по проекту
- Искусственные озониды, озеленение по проекту
- Искусственные озониды, озеленение по проекту

						- СП		
						Земельный участок № 11, с/п/д		
№	наименование	единица измерения	количество	цена	сумма	Цена	Лист	Листов
						1	1	
Подпись и печать						Информация о проекте		
						САУ		

Экспликация зданий и сооружений

№ по ЛР	Наименование	Примечание
1	Смотровые здания	проектируемые
2-17	Числовые здания	проектируемые
Р	Минеральные ступени на 1 километр-метре	проектируемые



Условные обозначения

- Граница участка, отведенного под строительство
- Граница планируемого размещения объектов капитального строительства

						-03Р		
						Здание склад размещения на площадке участка Л, с/объекты		
№	наименование	конт.	пр.	прим.	зам.	Страна	Лист	Листов
						1	3	
Разработчик	Исполнитель	Д.И.				Баз. проектная группа		СНХ
						№ 101		



Экспликация зеленых и сооружений

№ по СП	Наименование	Примечание
1	Скверная зелень	проектируется
2-17	Насаживаемая зелень	проектируется
Р	Минимальная площадь озеленения	проектируется

Ведомость элементов озеленения

№	№ по СП	Наименование элемента озеленения	Вид	№	Примечание
1		Газон обыкновенный (м ²)	-	81,88	



Условные обозначения



Озеленение, выбранное по ориентации

Газон обыкновенный

					-20-
					Земли озеленения по проекту № 1, в 1-й очереди
№	Имя	Фамилия	Инициалы	Подпись	Дата
Подпись Инициалы Фамилия					Дата 1 4
Подпись Инициалы Фамилия					Дата 1 20



Экспликация зданий и сооружений

№ по ЛЭП	Наименование	Примечание
1	Смотровые ямы	проектируются
2-17	Канализационные ямы	проектируются
Р	Канализационные стоки на 4 этажи-этаж	проектируются

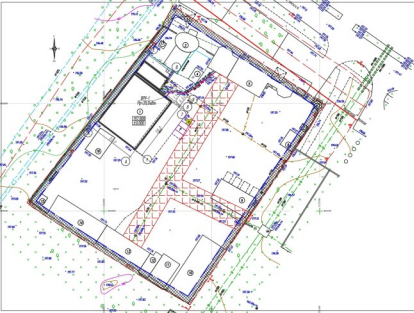
Ведомость полов, тротуаров, дорожек и площадок

№п/п	Наименование	№п/п	Площадь покрытия	Примечание
1	Бетонные покрытия	1	234,40	
2	Асфальто-бетонные покрытия	2	9883,29	

Условные обозначения

-  Граница участка, определенная по территории
-  Покрытие (мат.) - бетонные покрытия
-  Покрытие (мат.) - асфальто-бетонные покрытия

						-ЭП
						Здание школы расположенное по адресу: улица № 1, в Микрорайоне
№	Исполнитель	Масштаб	Дата	Лист	Всего	
				6	5	
Разработано	Проверено	Эксп. №	Лист чертежей, планов и разрезов			
Проектант	Инженер	№	№ 02			



Экспликация эрэнэ и сооружеиэ

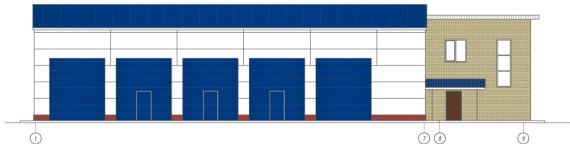
№ по ээр	Наименование	Примечание
1	Секторные эрэнэ	проектируемые
2-10	Начальные эрэнэ	существующие
Р	Исполнительная эрэнэ на 4 этаже-мезе	проектируемая

Условные обозначения

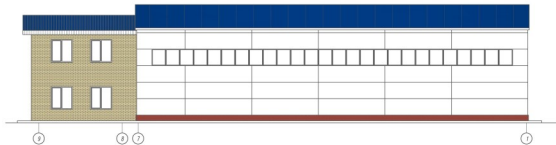
	Граница участка, определяемая по строительству
	Граница проектируемого размещения объектов капитального строительства
	Исполнительный участок от границ земельного участка
	Ограждение типа "барьерборд"
	Граница земельного участка
	Проектируемый барьерборд
	Проектируемые коммуникации
	Проектируемые водопроводы канализации
	Проектируемая телефонная сеть
	Существующий водопровод

					- ээр		
					Эрэнэ ээрэ улэсэлэеиэ на 4 этаже-мезе № 11, с/Мэсэе		
№	Эрэнэ	№	Эрэнэ	№	Эрэнэ	№	Эрэнэ
1	1	2	2	3	3	4	4
№	№	№	№	№	№	№	№
№	№	№	№	№	№	№	№
					Оформлено на основании ээрэ № 001		








Фасад в осях "1"- "9"




Фасад в осях "9"- "1"



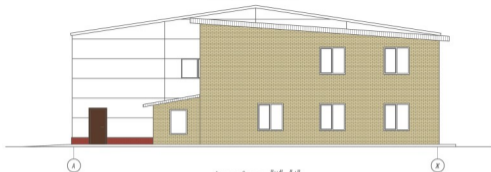
Условные обозначения

	Кирпич шершавый - цвет красный		Кровельная сэндвич-панель - цвет синий
	Кирпич шершавый - цвет соломенный		Кровельная прозрачная - цвет синий
	Стеновые сэндвич-панели - цвет синий		Кровельная прозрачная - цвет синий
	Стеновые сэндвич-панели - цвет белый		

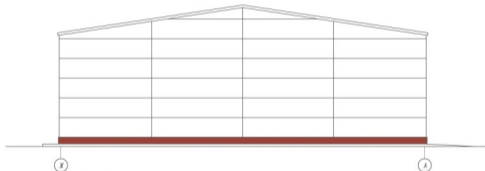
Мас	Кол	Лист	Крок	Пороса	Дата
		Лейбел			
Разработка	Согласовано				
Исполнитель	Лейбел				

-АР			
Здание школы расположенное по Вукарскому шоссе 11, в Чебоксарах			
	Страна	Лист	Листов
	П	1	8
Фасад в осях "1"- "9", фасад в осях "9"- "1" (детальное решение)			



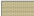




Фасад в осях "А" - "Ж"



Фасад в осях "Ж" - "А"



Условные обозначения

	Кирпич ячеистый - цвет красный		Кровельные свайлы-панели - цвет синий
	Кирпич ячеистый - цвет охряной		Кровельный прорезистый - цвет синий
	Стеклопакет свайлы-панели - цвет синий		Кровельный прорезистый - цвет синий
	Стеклопакет свайлы-панели - цвет белый		

Имя	Возраст	Лист	Матр.	Получено	Дата
Разработчик	Согласовано				
И.И.И.	И.И.И.				

-АР		
Здание охор. расположенное по адресу шоссе 11, в Чебоксарах		
Страницы	Лист	Всего
1	2	
Фасад в осях "Ж" - "Ж", фасад в осях "Ж" - "А" (альтернативное решение)		
