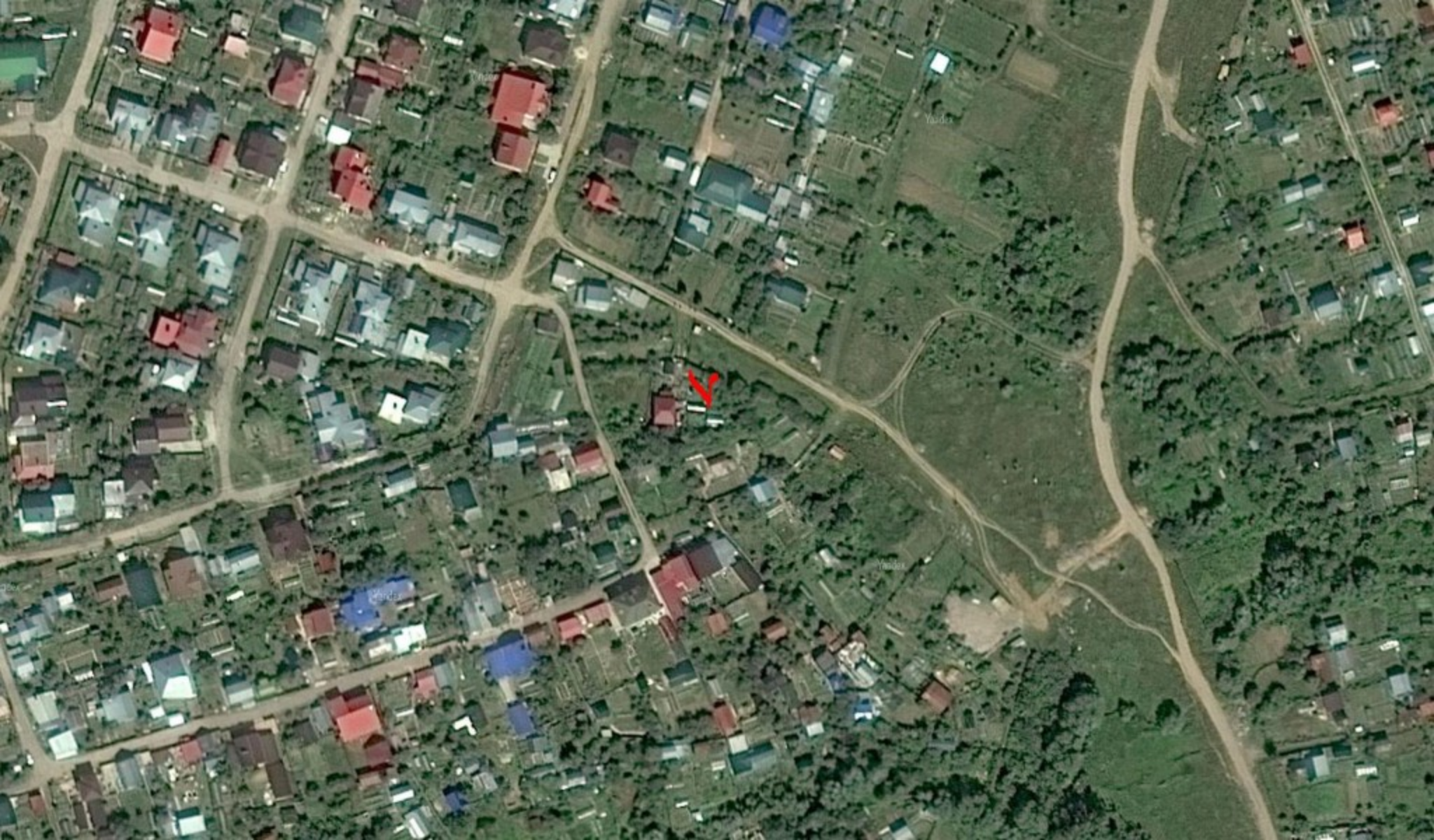


2.18. Предоставление разрешения на отклонение от предельных параметров разрешенного строительства, реконструкции объекта капитального строительства – реконструируемого индивидуального жилого дома, в границах земельного участка с кадастровым номером 21:01:030710:797, **расположенного по адресу: г. Чебоксары, ул. Нижняя 2-я, д. 88, в части уменьшения минимального отступа от границ земельного участка с южной стороны с 3 м до 1 м, с западной стороны с 3 м до 2 м**

Заявитель: Ергаева Зоя Викторовна
(вх. в адм. от 19.12.2018 № Е-15544)



Улица Декора

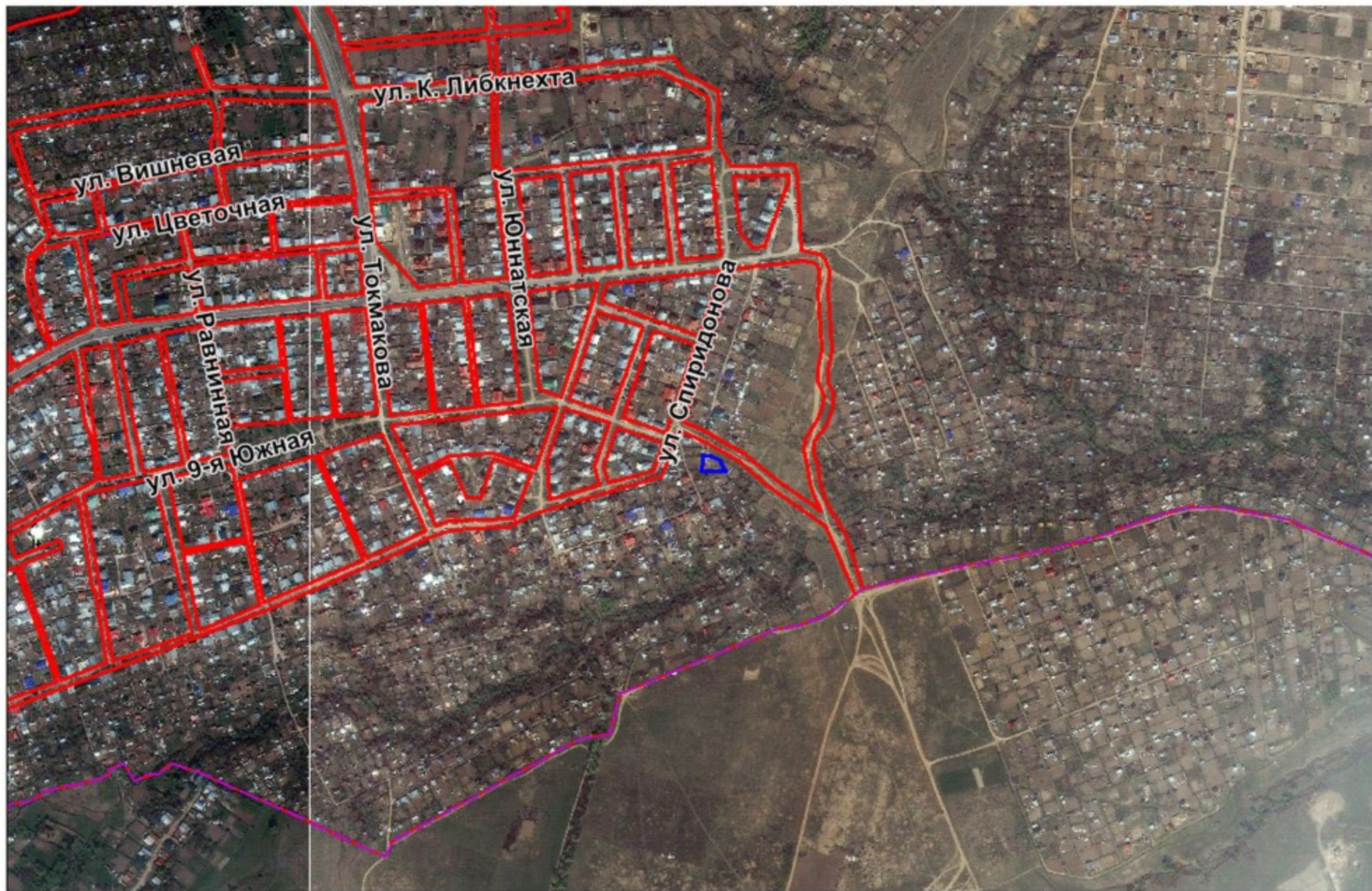
Улица Ю. Зайцева

улица Спиридонова

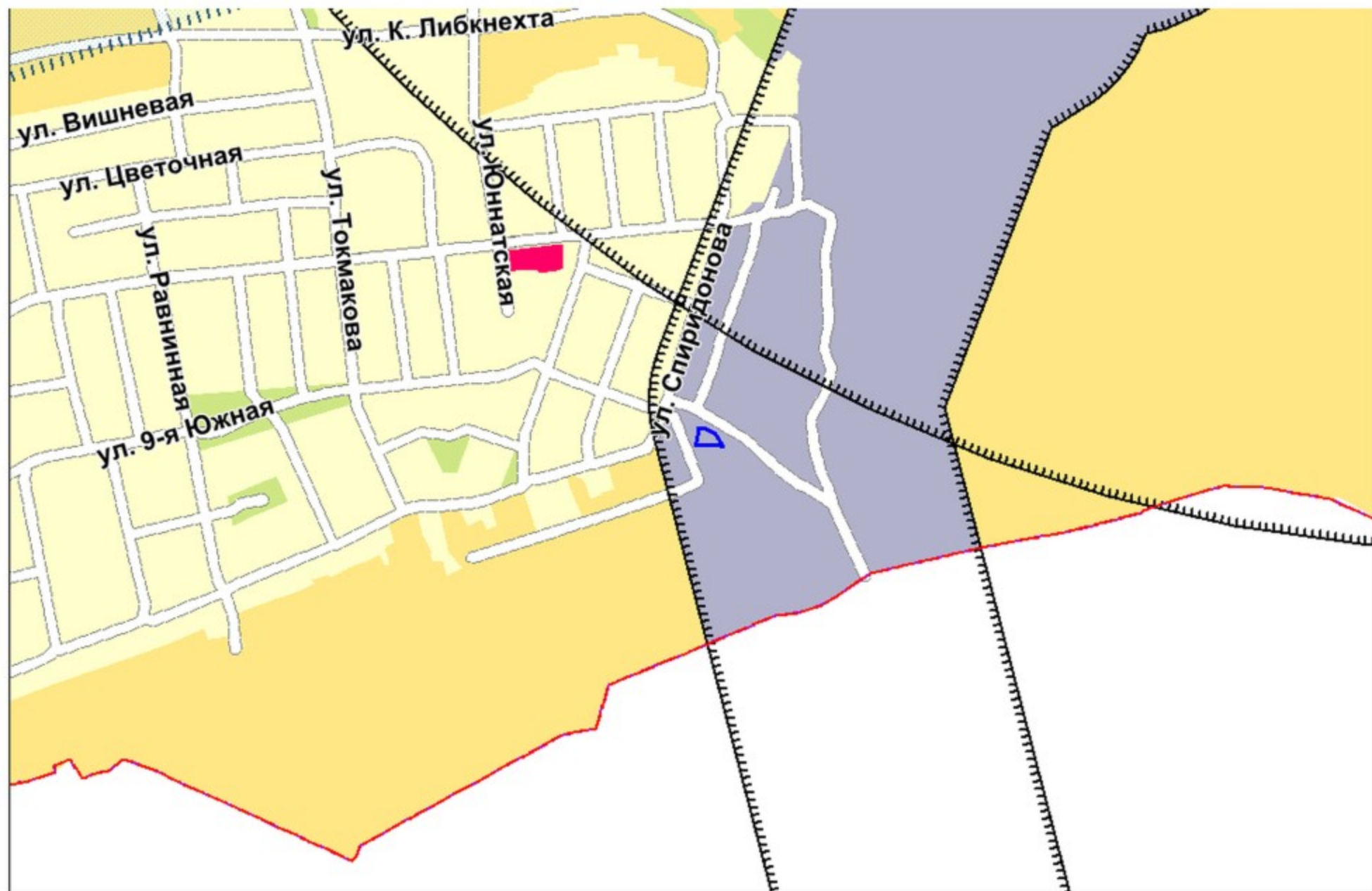
улица 2-я Нижняя



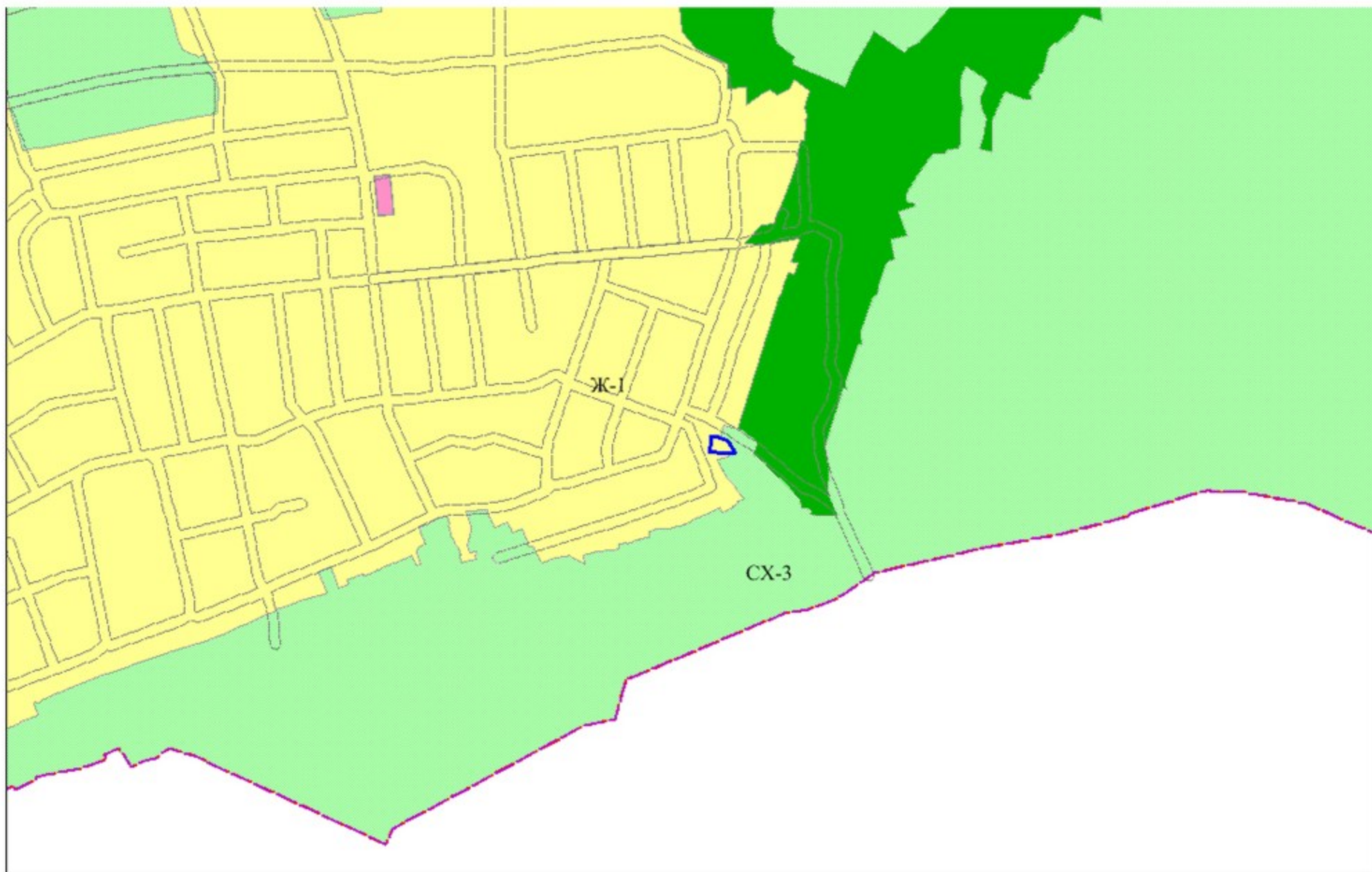
Схема расположения земельного участка на плане города



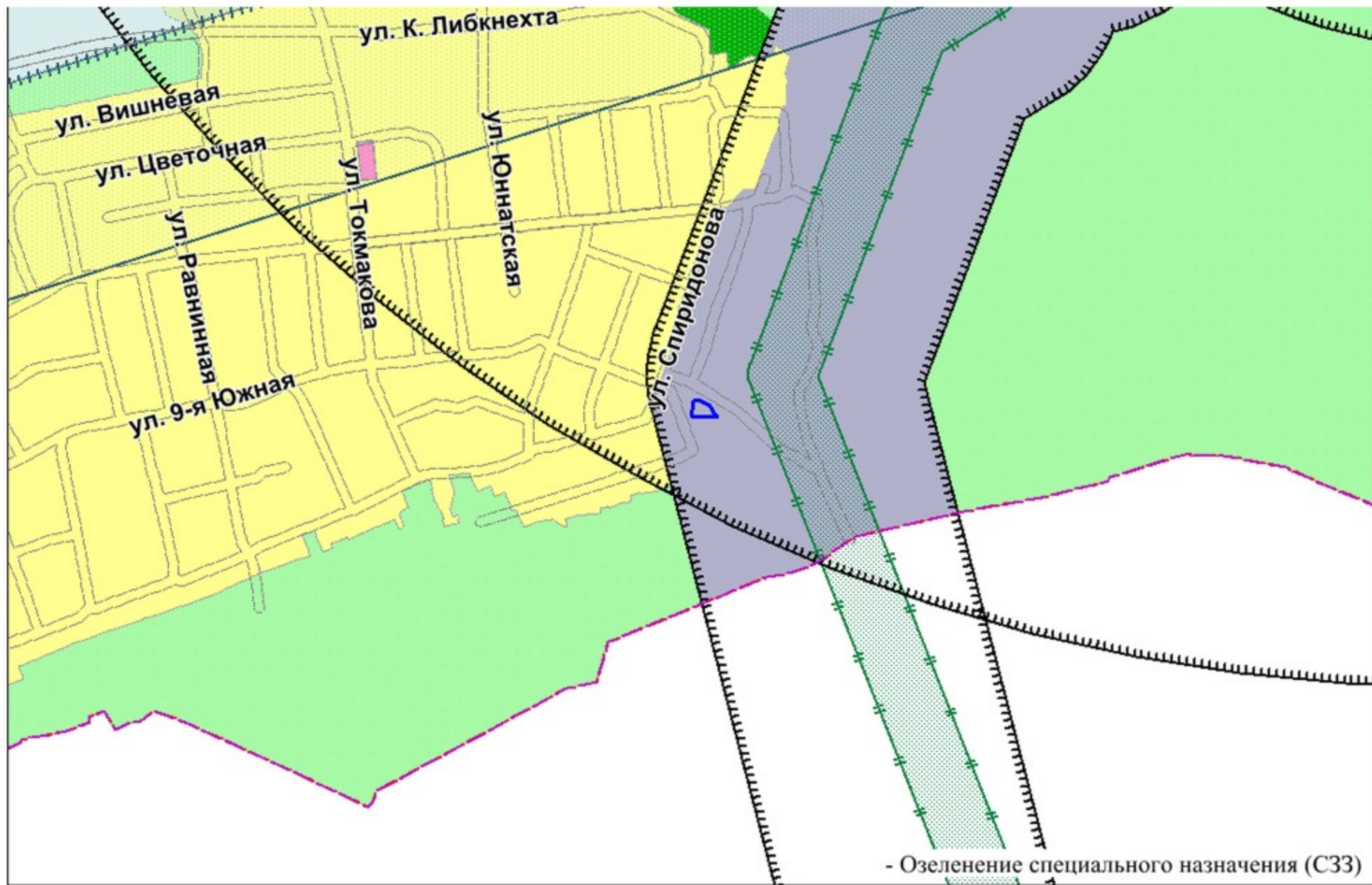
Фрагмент карты функционального зонирования (Генеральный план)



Фрагмент карты функционального зонирования (Правила землепользования и застройки)



Фрагмент карты зон с особыми условиями использования территории



Участки 21:01:030710:797 Найти

Земельные участки 1

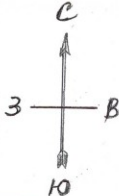
1. 21:01:030710:797
Чувашская Республика - Чувашия, г Чебоксары, ул Нижняя 2-я, д 88
План ЗУ -> План КК -> Поиск в границах объекта ->

Table with 2 columns: Информация, Услуги. Rows include: Тип: Земельный участок; Кад. номер: 21:01:030710:797; Статус: Ранее учтенный; Адрес: Чувашская Республика - Чувашия, г Чебоксары, ул Нижняя 2-я, д 88; Категория земель: Земли населенных пунктов; Форма собственности: Частная собственность; Кадастровая стоимость: 543 904,02 руб.; Уточненная площадь: 639 кв. м; Разрешенное использование: Для ведения гражданами садоводства и огородничества по документу: Для индивидуального жилищного строительства; Кадастровый номер: -; Дата постановки на учет: 16.01.2006; Дата изменения сведений в ГКН: 29.08.2016; Дата выгрузки сведений из ГКН: 14.03.2017

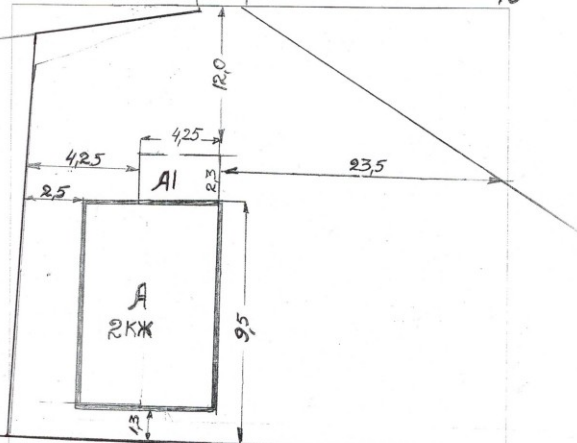


Участок
Уч. 2 Нипеняя 92

4. Схематичное изображение планируемого
к строительству или реконструкции объекта капитального
строительства на земельном участке



Участок
Уч. 2 Нипеняя 86



Участок
2 ая Нипеняя 84

А1 - планируемый
пристрой к дому
(коридор)
р-ок 2,3 x 4,2
Н = 2,69
Знакзор = 6,8 м²
отступ от границ пристроя
с севера > 12 м
с востока > 23 м
с юга > 9,0 м
с запада > 4,0 м

План основного строения

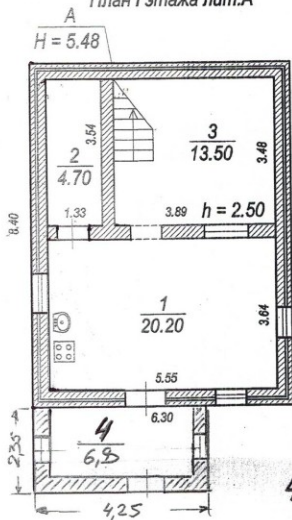
полезная площадь (м²)

а) согласно уставу

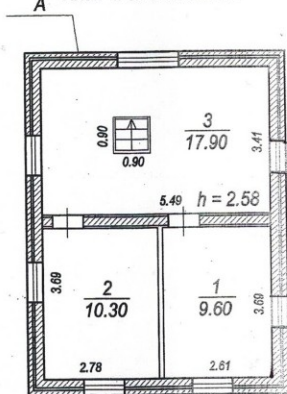
б) фактически

76,20

План I этажа лит.А



План II этажа лит.А



4 - план планируемого
к реконструкции объекта
(пристрой (коридор) к дому

H = 2,69

Старулем - 10 кв ч

Ст.вн.тр - 6,8 кв ч

