

1.5. Предоставление разрешения на условно разрешенный вид использования земельного участка с кадастровым номером 21:01:020603:98 площадью 2743 кв. м, **расположенного по адресу: г. Чебоксары, ул. Б. Хмельницкого, д. 135 (зона застройка жилыми домами смешанной этажности (Ж-5)), «объект придорожного сервиса»**

Заявитель: ООО «Татнефть-АЗС Центр»
(вх. в адм. от 06.02.2019 № 1902)

улица Богдана Хмельницкого



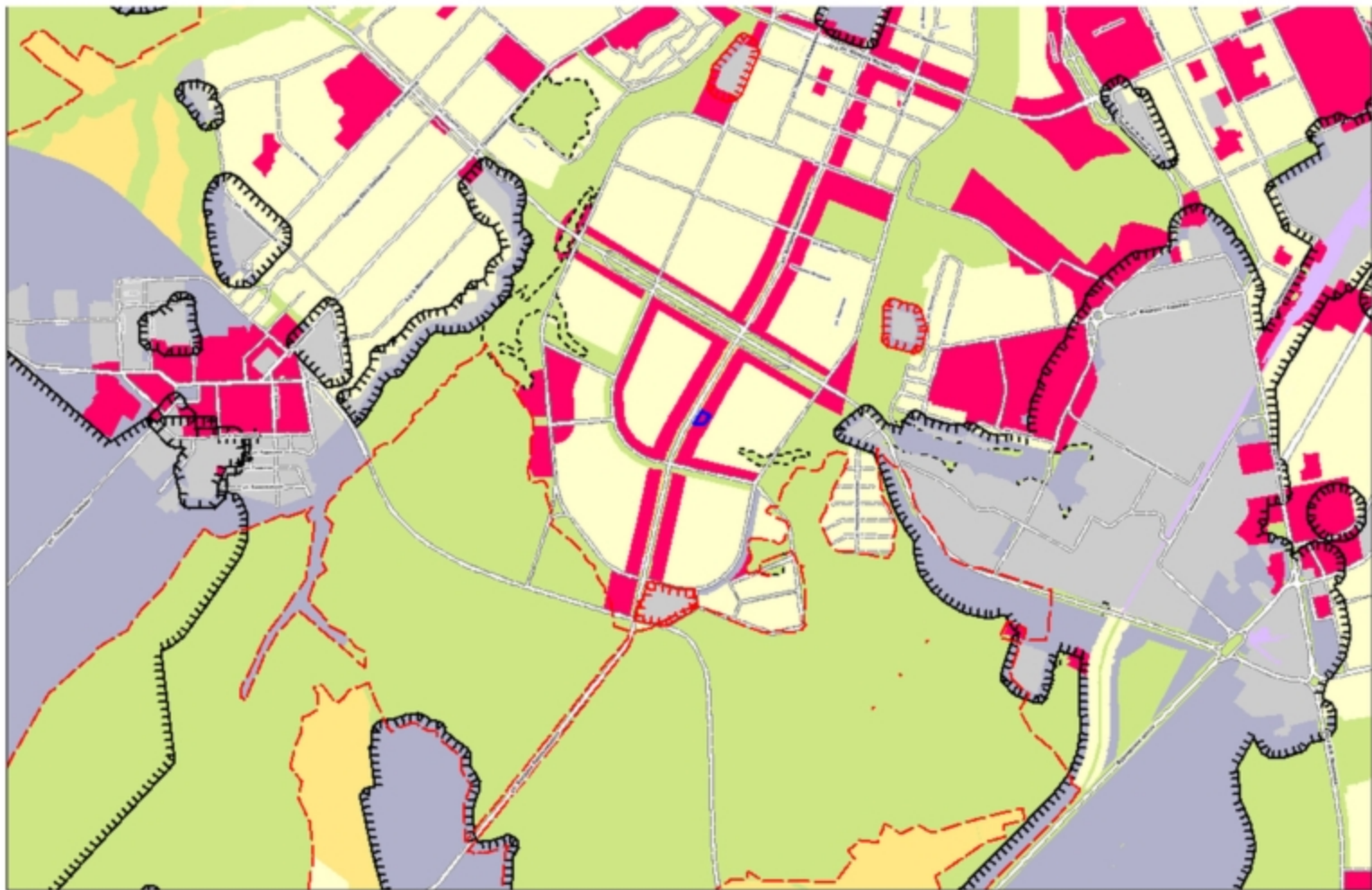
проспект Айги



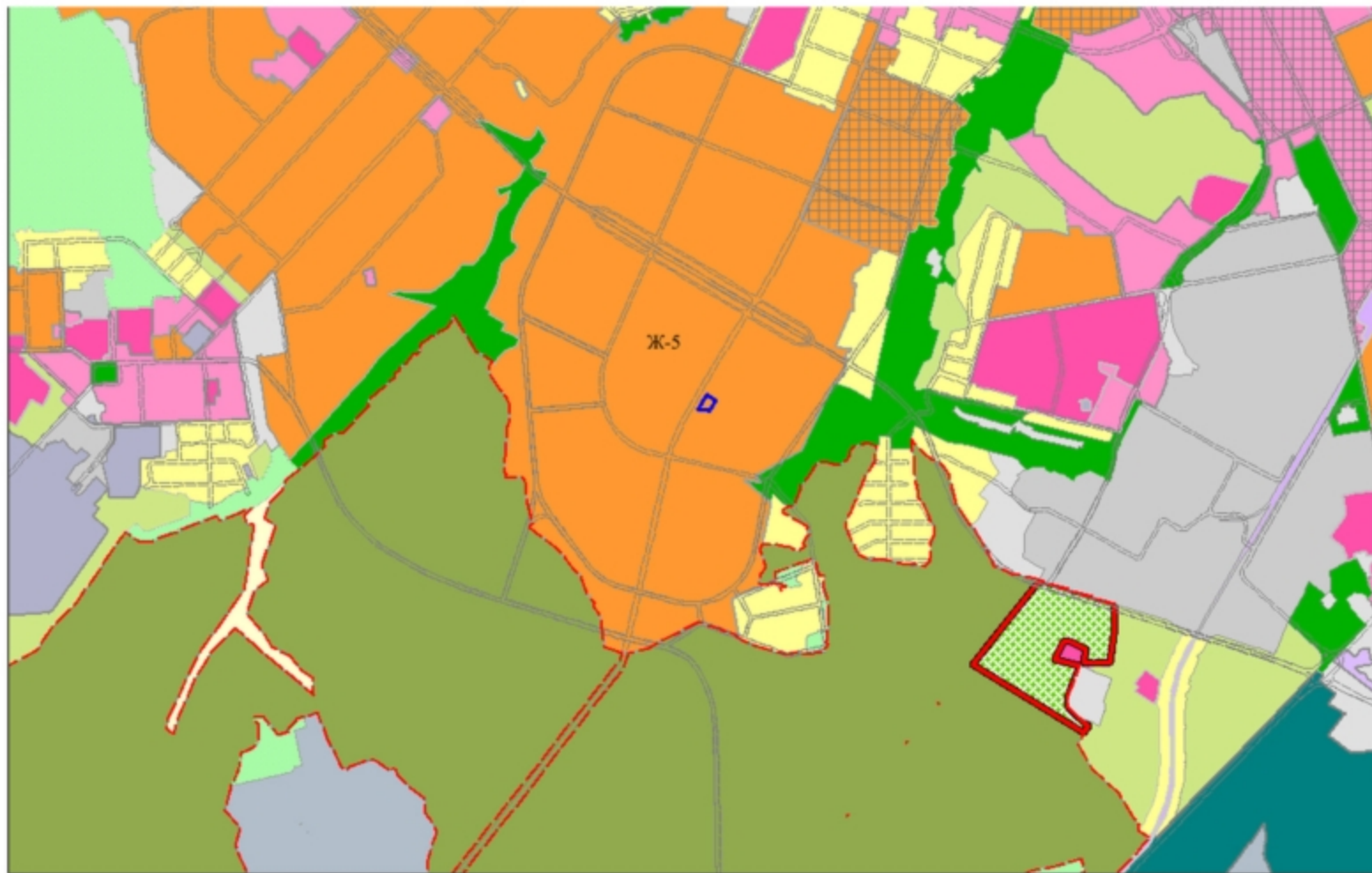
Схема расположения земельного участка на плане города



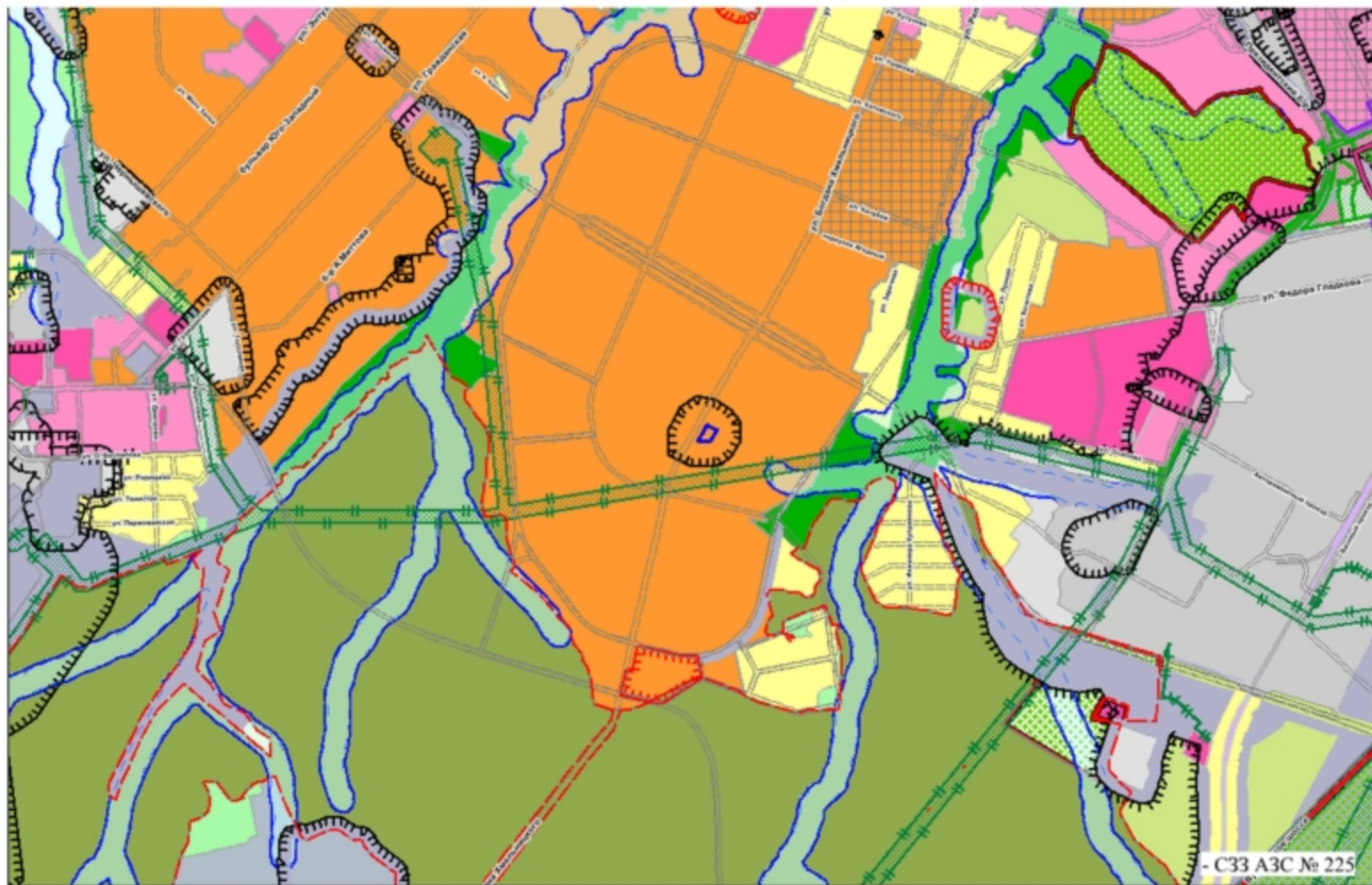
Фрагмент карты функционального зонирования (Генеральный план)



Фрагмент карты функционального зонирования (Правила землепользования и застройки)



Фрагмент карты зон с особыми условиями использования территории



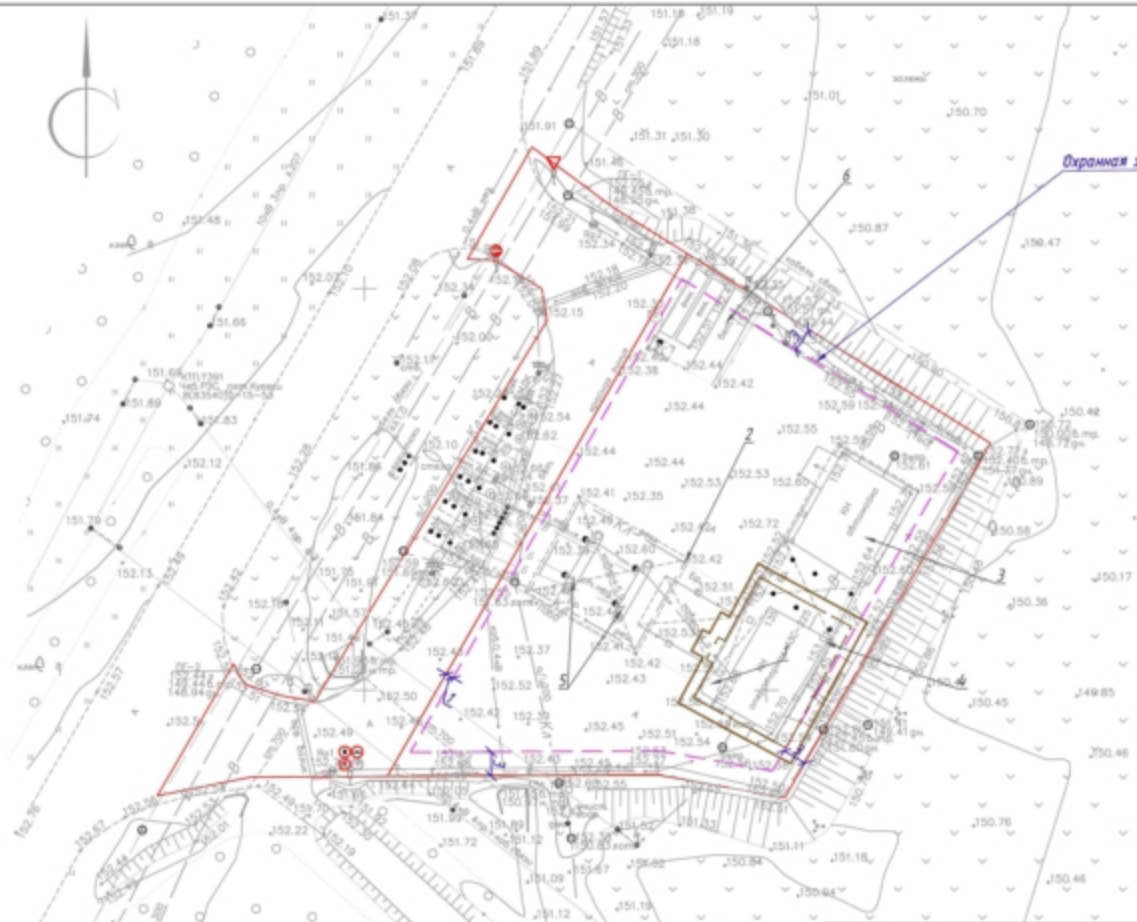
Участки ▾ 21:01:020603:98 Найти

Земельные участки ¹ ★

1. 21:01:020603:98 ▲ ▼ ↻
 Чувашская Республика - Чувашия, г Чебоксары, ул
 Богдана Хмельницкого, д 135
[План ЗУ](#) → [План КК](#) → [Поиск в планках объекта](#) →

Информация	Услуги
Тип:	Земельный участок
Кад. номер:	21:01:020603:98
Кад. квартал:	21:01:020603
Статус:	Учтеный
Адрес:	Чувашская Республика - Чувашия, г Чебоксары, ул Богдана Хмельницкого, д 135
Категория земель:	Земли населенных пунктов
Форма собственности:	Собственность публично-правовых образований
Кадастровая стоимость:	7 479 612,00 руб.
Уточненная площадь:	2 743 кв. м
Разрешенное использование:	Для иных видов использования, характерных для населенных пунктов
по документу:	для эксплуатации автозаправочного комплекса на 250 заправок в сутки
Кадастровый инженер:	Назанова Татьяна Сергеевна
Дата постановки на учет:	27.11.2012
Дата изменения сведений в ГКУ:	23.12.2016
Дата выгрузки сведений из ГКУ:	23.12.2016





Охранная зона по ГПЗУ

Экспликация зданий и сооружений

№ п/п	Наименование
1	Здание операторной 90м ² (проект)
2	Навес над ТРК (сущ.)
3	Здание автомайки(сущ.)
4	Здание операторной(демонтаж)
5	ТРК ЖМТ(сущ.)
6	Блок СУГ(сущ.)

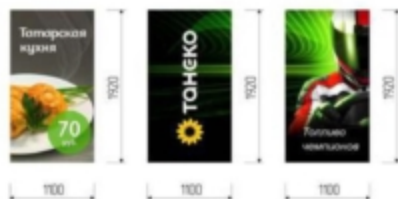
Перед началом работ необходимо выложить вынос границ участка в натуру, всех осей зданий и сооружений составлением акта разбивки, а также вынос красных линий при их наличии. Во избежание расположения сооружений вне границ участка; в процессе всех строительно-монтажных работ, наличие разбивочных маяков на углах границ участка обязательно.

						01-19-АР		
						Реконструкция существующей АЗС № 225 со строительством нового здания операторной формат 90 г. Чебоксары, ул. Б. Хмельницкого, 135		
Имя	Кол.уч.	Лист	№ док.	Подпись	Дата	Стадия	лист	листо
Исполнит. ГИП	Выполнот Буцков					Архитектурные решения	П	2
Нач. отд.	Земельный					Генплан АЗС	ООО "АЗС-Строй" г. Альметьевск	

Фасады здания операторной



Рекламный плакат.

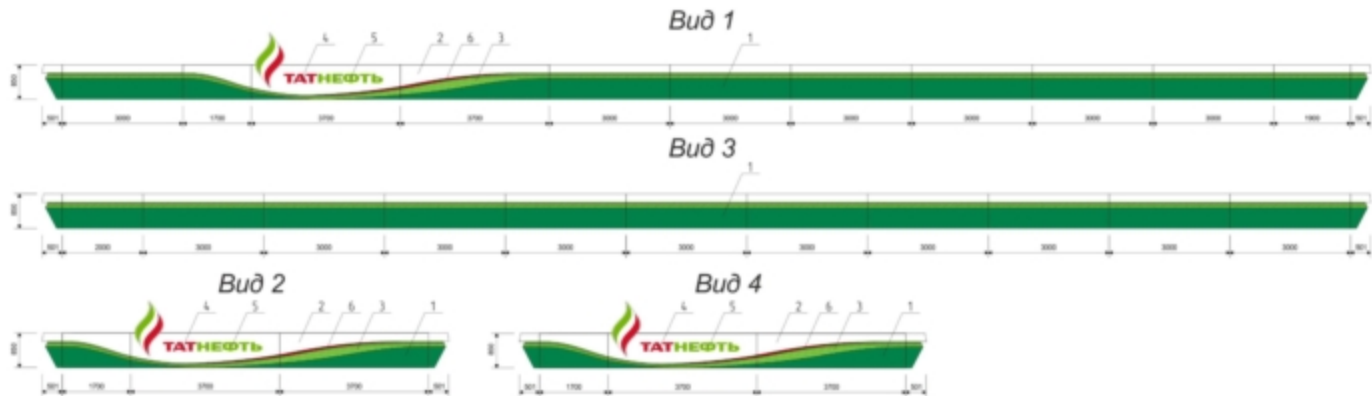


Рекламный плакат аркадный, с системой открывания для смены рекламы. Лед - стекло минеральное каленое прозрачное, дөкөлөтүлөт по периметру цвет « NCS 5 4005-G 50Y ». Каркас - труба, цвет «NCS 5 4005-G 50Y ». Плакат подвесной, печать на тонком пластике. Расквашатель из беломоночного стекла. Отражатель алюминий, цвет белый. Подсветка белыми LED.



1. Кассеты алюминиевые, заводская покраска, цвет «Дымчатый светлый» NCS 5 4005-G 50Y.
2. Панель фриза здания операторной. Алюминий, цвет «Белый» RAL 9003.
3. Панель фриза здания операторной. Алюминий, цвет «Зеленый светлый». Графика наносится на белую пленку. Подсветка контурную зелеными LED.
4. Логотип «Цепочка». Беломоночное стекло, формовка, аппликация винилового пленкой цвет «Оранжевый» RAL 2006.
5. Буквы «Магазин». Беломоночное стекло, формовка, аппликация винилового пленкой цвет «Зеленый светлый» P 376 3M SC 36-30-106
6. Буквы «Добро пожаловать» аппликация винилового пленкой цвет «Белый» RAL 9003.
7. Топорова вытрава цвет «Пузыри»

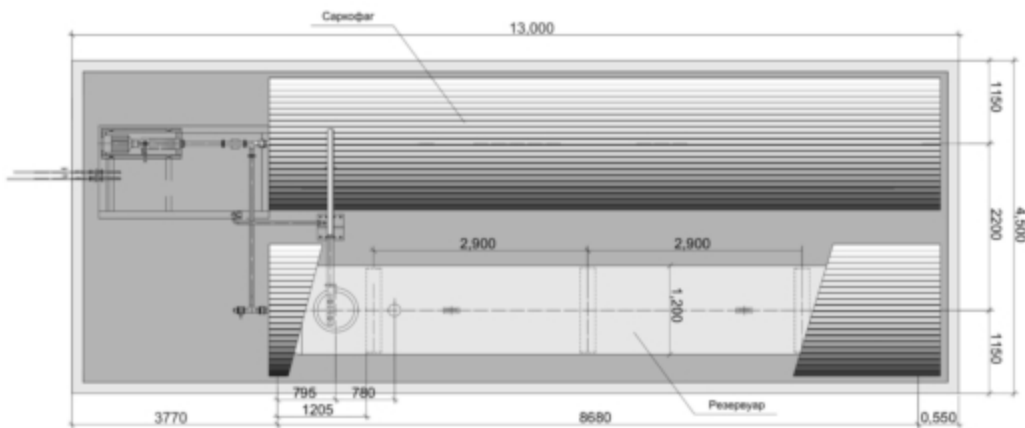
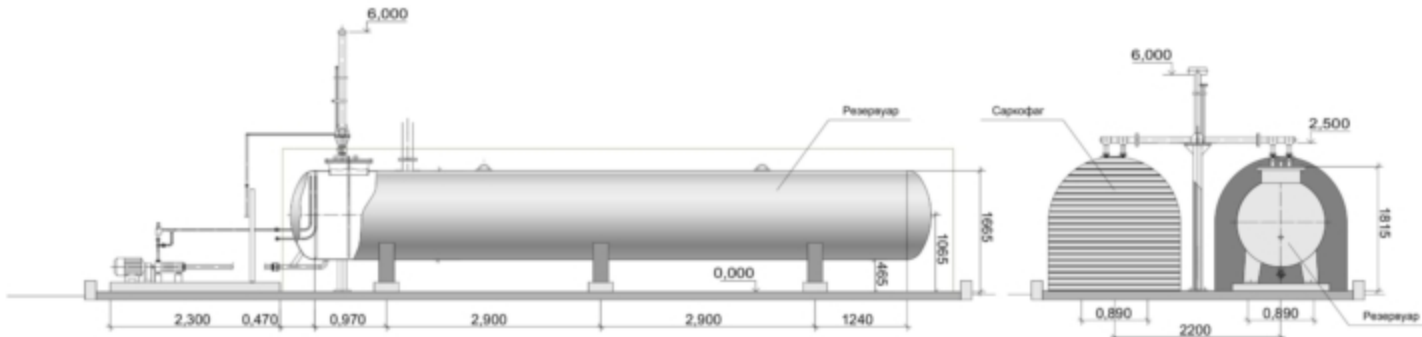
						01-19-AP
						Реконструкция существующей АЭС № 225 со строительством нового здания операторной формат 90 г. Чебоксары, ул. Б. Хмельницкого, 135
Имя	Кол.чл.	Лист	№ док.	Подпись	Дата	Стадия
Исполнит.				Вахитов Булов		лист
Нач. отд.				Земельский		4
						Архитектурные решения
						Фасады здания операторной
						ООО "АЭС-Строй" г. Альметьевск





P 354	P 376 3M SC 36-30-106	RAL 9003	RAL 3018 Орасал 8500-323
-------	--------------------------	----------	-----------------------------

1. Панель фриза навеса над ТРК. Адомейки, цвет «Зеленый» P 354.
2. Панель фриза навеса над ТРК. Адомейки, цвет «Белый» RAL 9003.
3. Панель фриза навеса над ТРК. Адомейки, цвет «Зеленый светлый». Графика наносится на белую пленку. Подсветка контуров зеленым LED.
4. Бувы «ТАТ». Беломолочное стекло, формовка, аппликация виниловой пленкой цвет «Красный»
5. Бувы «НЕФТЬ». Беломолочное стекло, формовка, аппликация виниловой пленкой цвет «Зеленый светлый»
6. Кайма фриза навеса над ТРК. «Кайма» аппликация виниловой пленкой цвет «Красный» RAL 3018.

						01-19-AP			
						Реконструкция существующей АЭС № 225 со строительством нового здания операторной формат 90 г. Чебоксары, ул. Б. Хмельницкого, 135			
Изм.	Колуч.	Лист	№ док.	Подпись	Дата	Архитектурные решения	Стадия	лист	листов
Исполнит.	Виктор Битов		[Signature]				П	5	
Нач. отд.	Землянский				Виды фриза над ТРК			ООО "АЗС-Строй" г. Альметьевск	



						01-19-AP					
						Реконструкция существующей АЭС № 225 со строительством нового здания операторной формат 90 г. Чебоксары, ул. Б. Хмельницкого, 135					
Изм.	Кол. изм.	Лист	№ док.	Подпись	Дата	Архитектурные решения			Стадия	лист	листов
Исполнит.	Вакитов								П	6	
Нач. отд.	Земляничкин								Площадка СУГ, технологическая система "FAS"		

<p>Дымчатый светлый NCS S 4005-G 50Y</p>	<p>Зеленый светлый Pantone 376 3M 3630-106</p>	<p>Белый RAL 9003</p>
--	--	---------------------------



Сервис-блок



611,5

Формованный Сеносан
цвет P-376

NCS S 4005-G 50Y

Аппликация
UV-печать на белой пленке

Формованный Сеносан
цвет P-376

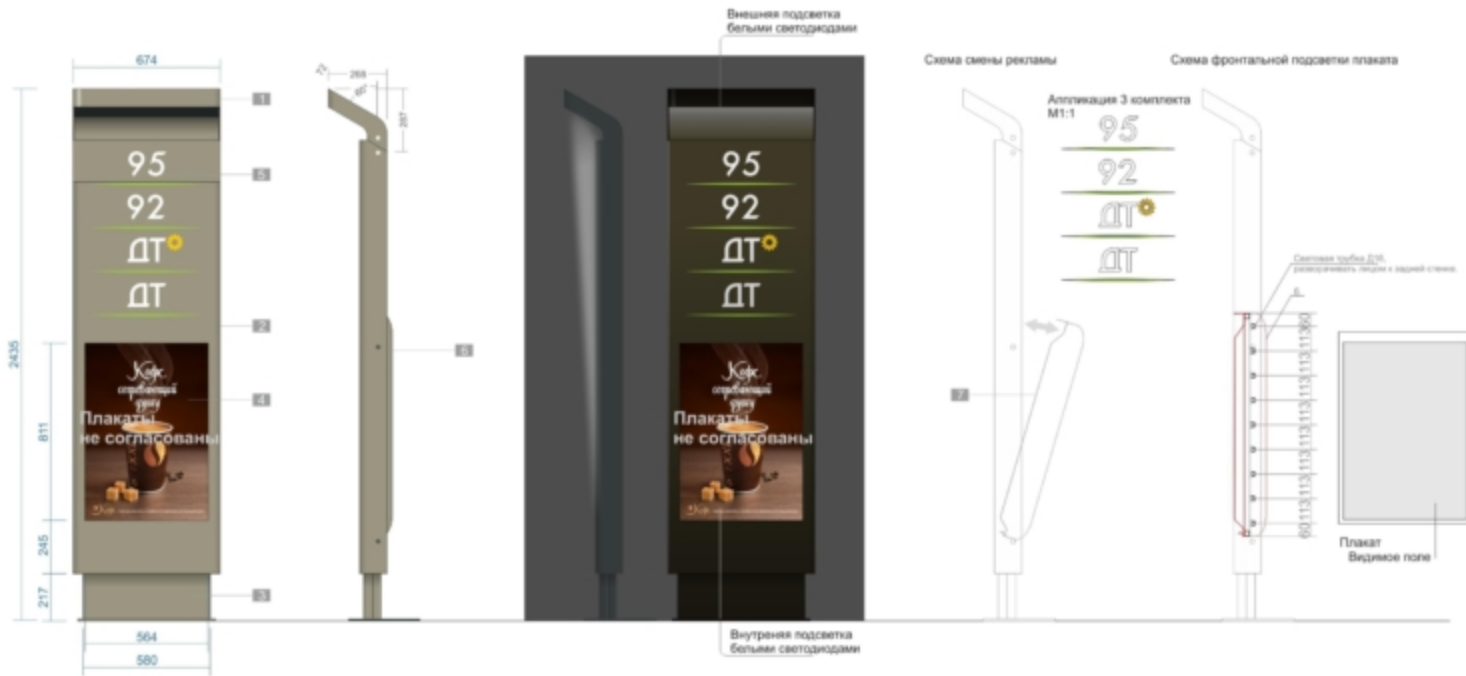
Сталь оцинкованная
NCS S 4005-G 50Y



470

1285

						01-19-AP		
						Реконструкция существующей АЗС № 225 со строительством нового здания операторной формат 90 г. Чебоксары, ул. Б. Хмельницкого, 135		
Имя	Колуч.	Лист	№ док.	Подпись	Дата	Стадия	лист	листов
Исполнит. ГИП	Виктор	Билое				Архитектурные решения	П	7
Нач. отд.	Землянский					Мальев формы	ООО "АЗС-Строй" г. Альметьевск	



1. Козырек

Сталь. Цвет «Дымчатый светлый»;

2. Панель

Сталь. Цвет «Дымчатый светлый»;

3. Цоколь

Сталь. Цвет «Дымчатый светлый»;

4. Рекламное окно*

Стекло прозрачное. Размер рекламного плаката – А1 (594x841). С системой быстрой замены плаката 7; Фронтальная подсветка белыми светодиодами. Трубка светодиодная с шагом 113 мм, развернута лицом к стороне отражателя.

5. Индикация видов топлива


Аппликация виниловыми пленками;
Цифры: белая виниловая пленка
Полоски: 3М 3630-106 + подложка из белой виниловой пленки
Знак бренда «танк»: Otacal 8500-020
* подложка из белой виниловой пленки

6. Задняя стенка.

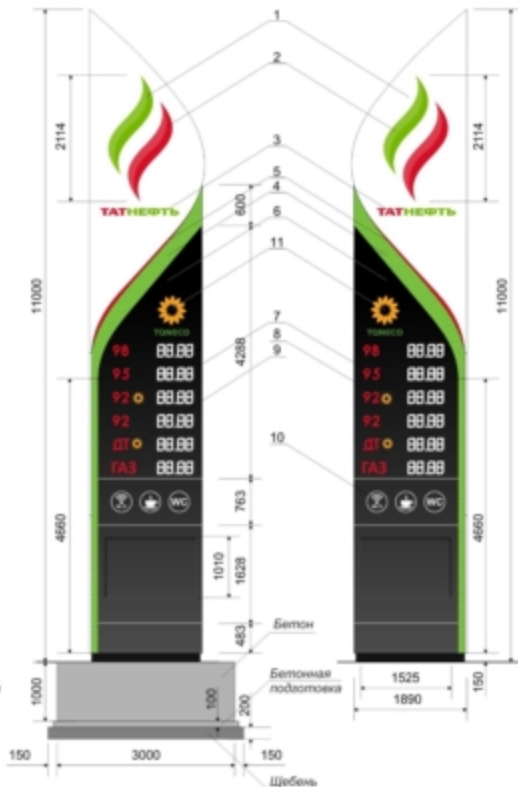
Отражатель для фронтальной подсветки плаката. Цвет «Дымчатый светлый».

7. Система смены плаката.



						01-19-AP					
						Реконструкция существующей АЗС № 225 со строительством нового здания операторной формат 90 г. Чебоксары, ул. Б. Хмельницкого, 135					
Имя	Инициалы	Лист	№ док.	Подпись	Дата	Архитектурные решения			Стадия	лист	листов
Исполнит.	Важное				Въездной указатель видов топлива				П	8	
Нач. отд.	Землянский										

Стела ценовой с электронной индикацией цен



Плата видов топлива:

92

Логотип «ТАНЕКО»:



ТАНЕКО

RAL 3018 Oracal 8500-323 Красный	RAL 9003 Белый	P 374 3M SC 36-30-106 Зеленый светлый	NCS S 4995-G 50Y Зеленый светлый	RAL 2000 Оранжевый
--	-------------------	--	---	-----------------------

1. Лампочка

Алюминий, корпус прозрачный в RAL9005.

2. Зане красный

Белопластиковая стелла, формовка, аппликация
эмалевые наклейки до формата:
Зеленый-BC 36-30-106 White Green
Красный-Oracal 8500-323
Резиновый подложка
Красная часть - красные LED,
зеленая часть - зеленые LED,
Белая часть - белые LED

3. Брызги «ТАНЕКО» красные

Белопластиковая стелла, формовка, аппликация
эмалевые наклейки до формата:
Резиновый подложка
Красная часть - красные LED,
зеленая часть - зеленые LED

4. Лампочка на световой

Алюминий, цвет Р-376
Профиль аппликация с металлиз. на белой виниловой
стелле, цвет брызг «Танеко» с Р-376
Подложка контрастная желтые LED.

5. Краска полиса

Жидкая порозка, цвет белый.

6. Лампочка

Корпус: профиль 45x40, цвет черный.
Линза: стелла минеральное стекло, желтое, вставно в корпус.
Точечная световая индикация.
По параметру 45мм непрозрачно-дешевый черного цвета.

7. Цепочка

Цепочка высотой 200 мм, светодиоды белые.

8. Видно танеко

Цепочка высотой 100 мм, светодиоды красные.

9. Индикатор марки топлива «ТАНЕКО»

Отдельный. Светодиоды желтый.

10. Пластиковый экран укуп

Аппликация белой пленкой с эмалевым стелла. Подложка белая
LED.

11. Логотип «ТАНЕКО»

Светло-серый металл, брызги «ТАНЕКО» - светодиоды
желтый.

12. Профиль белый

Алюминий, цвет Р-376.

01-19-AP

Реконструкция существующей АЗС № 225
со строительством нового здания операторной формат 90
г. Чебакарм, ул. Б. Хмельницкого, 135

Имя	Колуч	Лист	№ док	Подпись	Дата	Стадия	лист	листов
Исполнит. ГИП	Виктор					Архитектурные решения	П	9
Нач. отд.	Землянский							
Информационная стела с электронной индикацией цен							ООО «АЗС-Строй» г. Альметьевск	