

**1.11. Предоставление разрешения на отклонение от предельных параметров разрешенного строительства, реконструкции объекта капитального строительства – многоэтажного жилого дома со встроенно-пристроенными помещениями и встроенной подземной автостоянкой (поз. 4, 4а), в границах земельного участка с кадастровым номером 21:01:030310:3067, **расположенного по адресу:** г. Чебоксары, микрорайон «Кувшинка» ограниченного Эгерским бульваром, улицей Л. Комсомола, проездом Машиностроительный, речкой Малая Кувшинка, в части уменьшения минимального отступа от границ земельного участка с северной стороны с 3 м до 0 м, с западной стороны с 3 м до 0 м**

**Заявитель:** ООО «Лидер» (вх. в адм. от 08.02.2019 №2109, от 14.02.2019 №2439)

# ШАНХАЙ

Микрорайон «Кувшинка»  
[kuv.cheb.ru](http://kuv.cheb.ru)

Экспериментальный бульвар

улица Ленинского Комсомола

Аллея Искусств

ГК «Морской-2»  
Кавычки, 36А

ГК «История»  
Кавычки, 36А

Автошкола

Детский сад №1

ООО «Моделизм»  
Л. Комсомола, 21А

Л. Комсомола, 36

40А

42 Универсал  
«Эксперимент»

11А  
«Клубная» танцевальная школа

Д/С 114  
ул. 32М С.Давыдова, 11

Проектирование, 12

Строительство детского сада  
Площадь 9

Площадь 3

Площадь 4

23х1  
Площадь 5

Площадь 7

Площадь 8

25

25

25х1

25х1

25х2

27

21х1  
Площ 16

46

46

48

44

4

6

6А

7

8

8А

10

Манит 44Б

3

3А

5

9

46А  
Д/С 108

10

8А

8

13А

13

10

12

Экспериментальный б-р 1

Детская площадка

34А

34

11А

34

36

30

36

8

4

36

5

9

4

6

6А

8

8А

10

8

48

48

Универсал  
«Эксперимент»

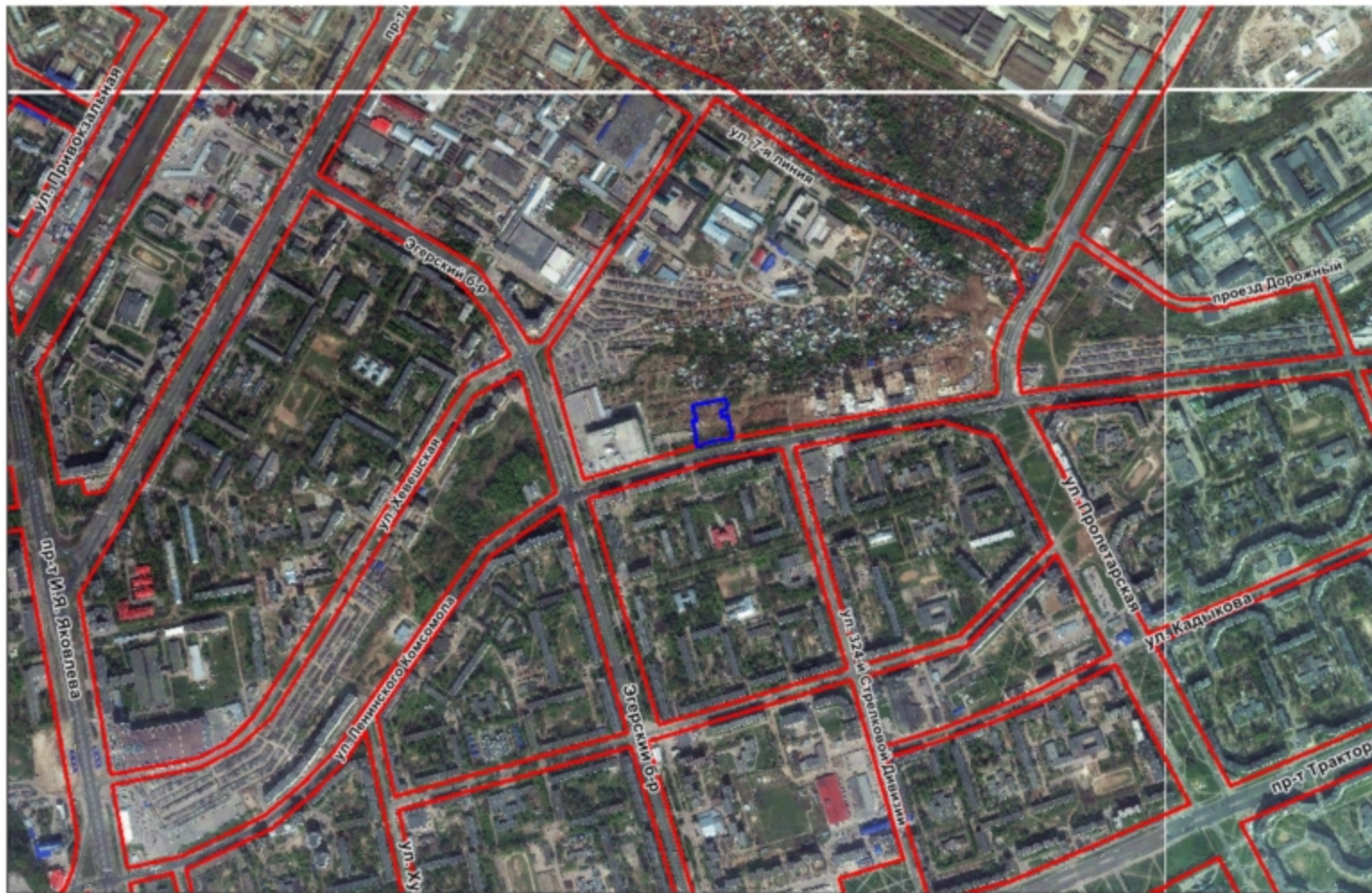




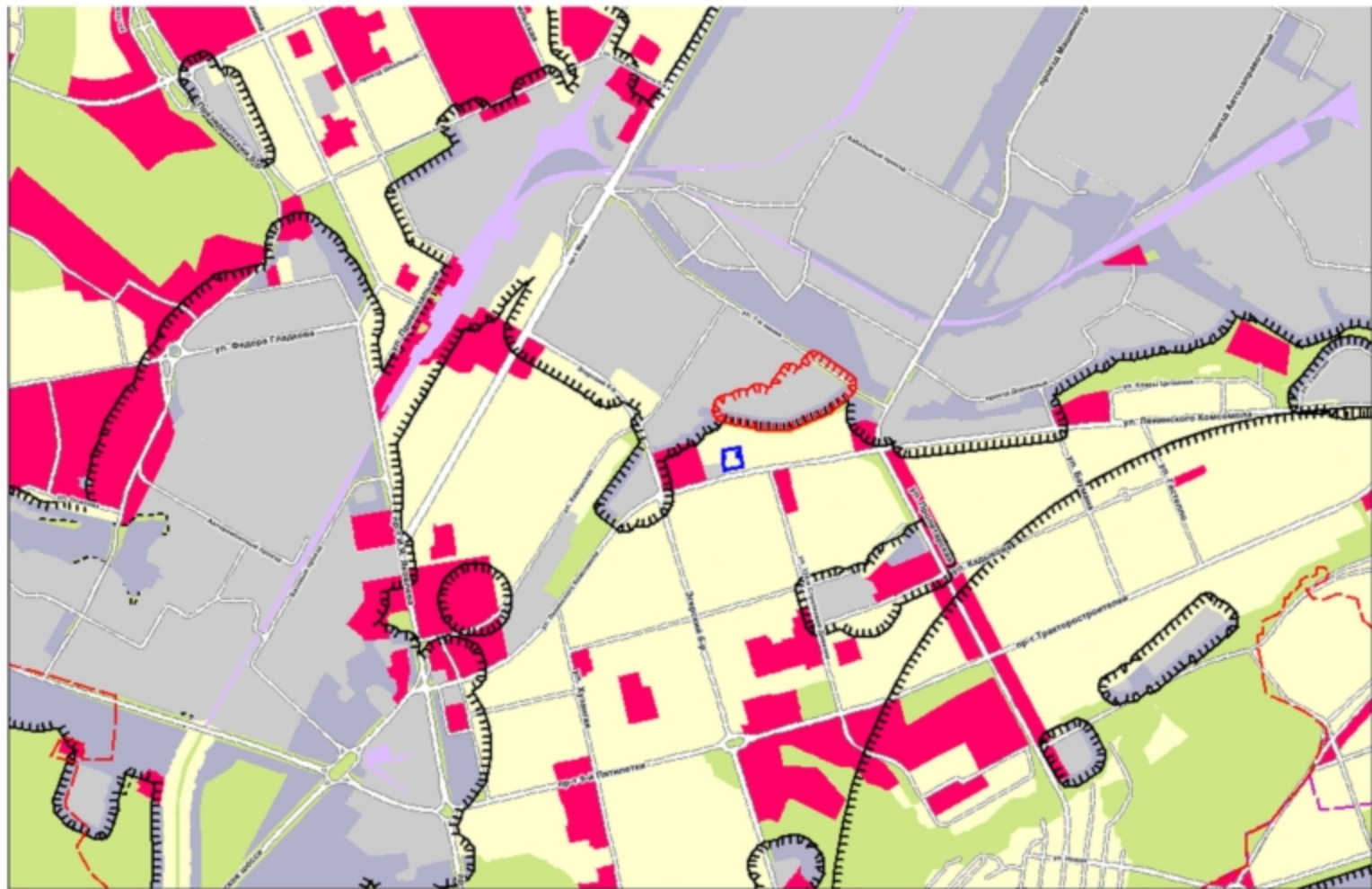




# Схема расположения земельного участка на плане города

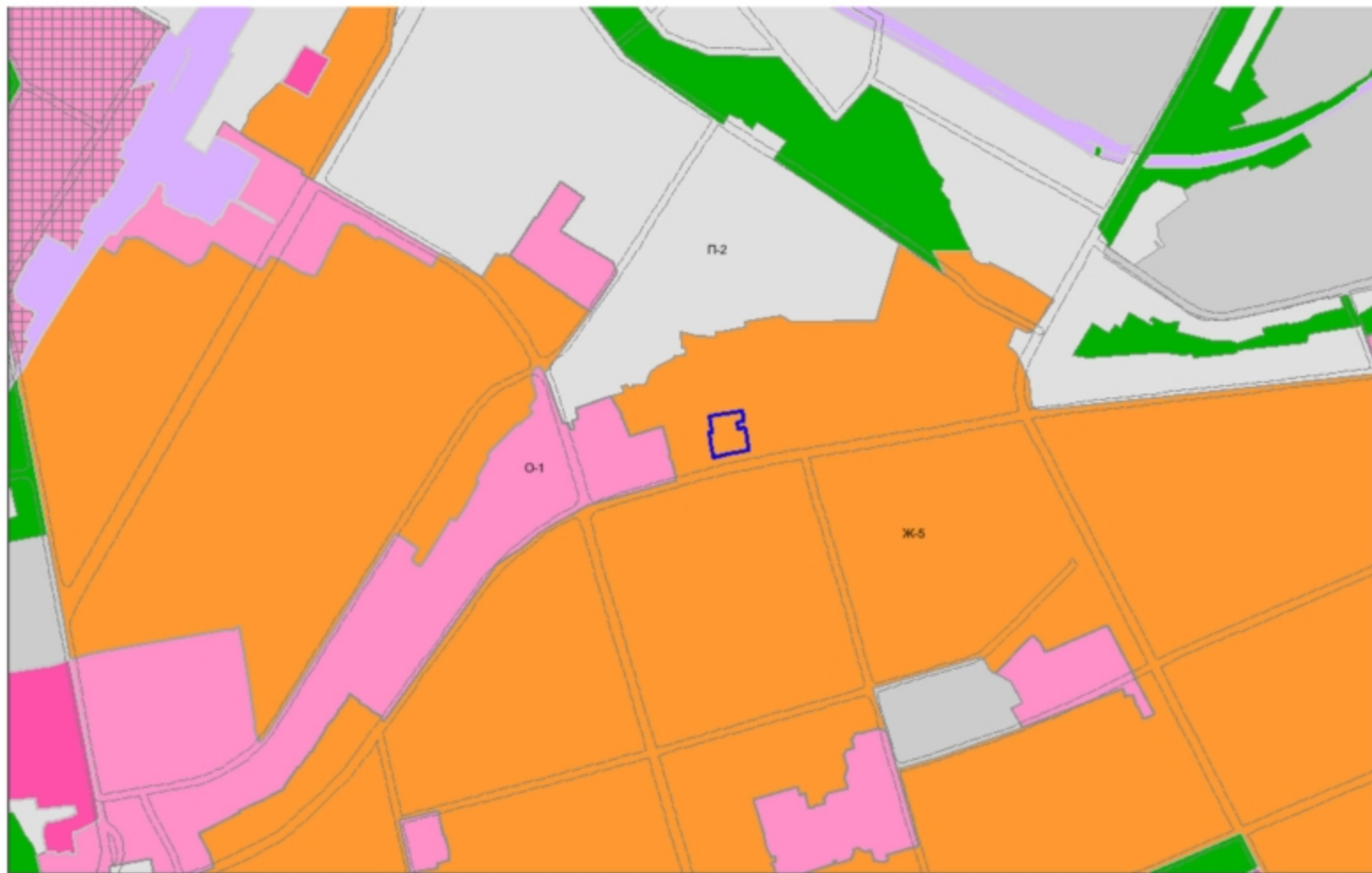


Фрагмент карты функционального зонирования (Генеральный план)

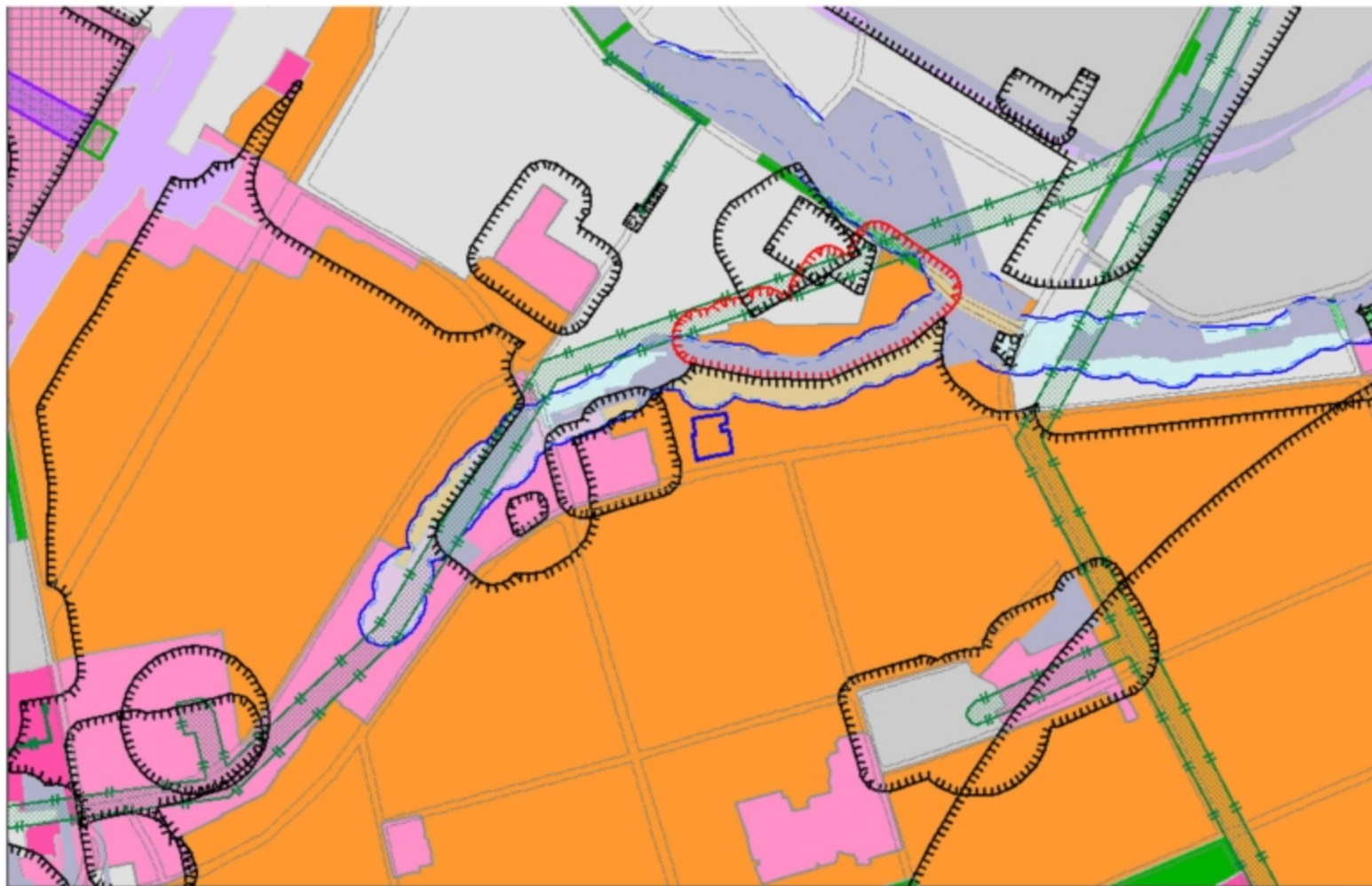




Фрагмент карты функционального зонирования (Правила землепользования и застройки)



# Фрагмент карты зон с особыми условиями использования территории

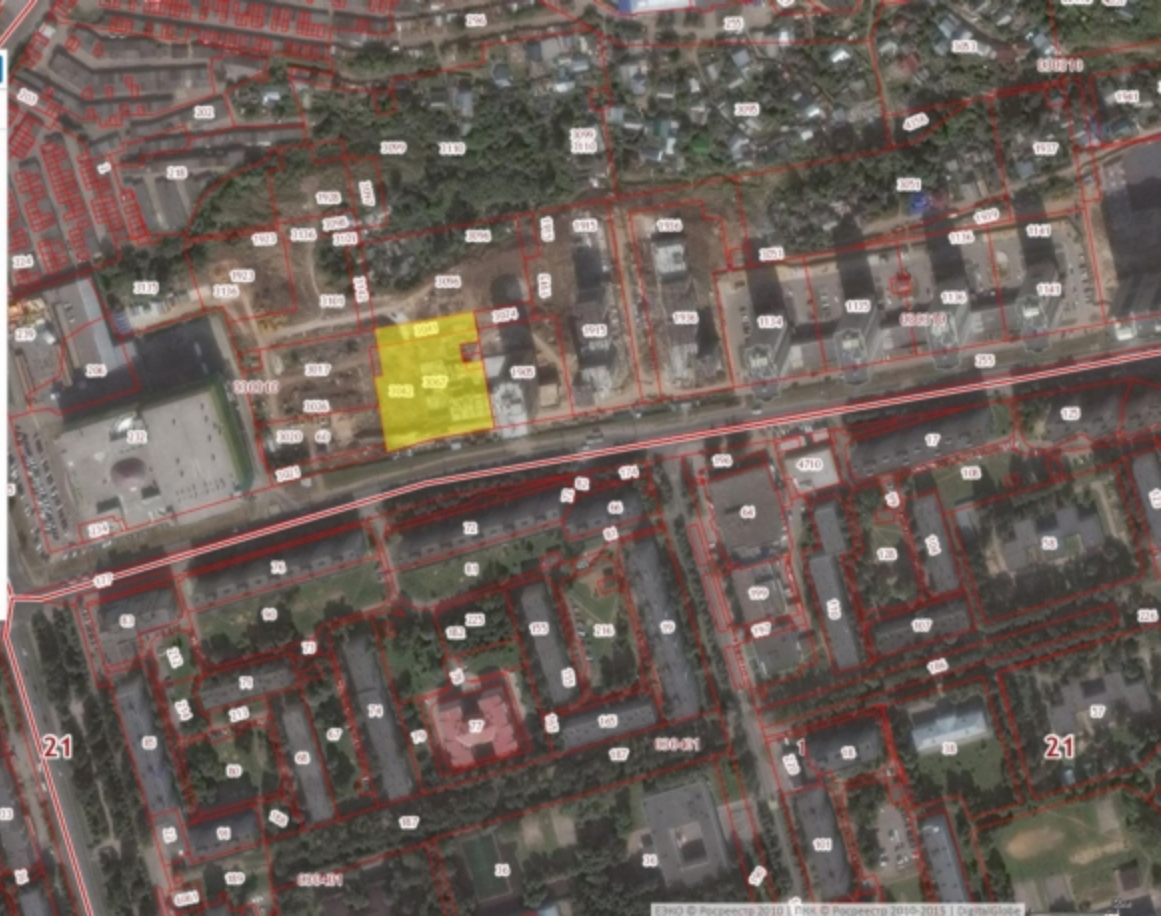


Участки ▾ 21:01:030310:3067 Найти

Земельные участки <sup>1</sup> ★

1. 21:01:030310:3067 ↑ ↓ ↶ ↷  
 Чувашская Республика - Чувашия, г Чебоксары  
[План ЗУ](#) → [План КК](#) → [Поиск в границах объекта](#) →

Информация	Услуги
Тип:	Земельный участок
Кад. номер:	21:01:030310:3067
Кад. квартал:	21:01:030310
Статус:	Учтенный
Адрес:	Чувашская Республика - Чувашия, г Чебоксары
Категория земли:	Земли населенных пунктов
Форма собственности:	-
Кадастровая стоимость:	23 283 254,40 руб.
Уточненная площадь:	5 696 кв. м
Разрешенное использование:	-
по документу:	Многоэтажная жилая застройка (высокая застройка)
Кадастровый инженер:	Антонова Елизавета Юрьевна
Дата постановки на учет:	24.08.2017
Дата изменения сведений в ГИОС:	18.02.2019
Дата выгрузки сведений из ГИОС:	11.03.2019







Экспликация площадок		
№	Наименование	
лр	Площадка для парковки автомобилей и хранения мусора	177
лс	Площадка для хранения строительных материалов	25
к	Выборочная сортировка мусора	810
ж	Площадка для мусоропровода	25

Расчет площадок по благоустройству жилого дома по п. 4

Наименование	Кол-во объектов	Удельный размер площадки м <sup>2</sup> /объект	Общая площадь площадки м <sup>2</sup>	Удельная норма м <sup>2</sup> /квартира (или м <sup>2</sup> /квартира)
Расчетное количество жилых объектов				20 кв.м.
Для парковки автомобилей	81	0,7	140/177 м <sup>2</sup>	
Для хранения строительных материалов	10	0,1	20/25 м <sup>2</sup>	
Для зонной сортировки мусора	01	2,0	40 кв.м. (норма) / 81 кв.м.	
Для мусоропровода	К. И	0,5	6 кв.м. (норма) / 25 кв.м. (норма) (норма по п. 4)	
Для зонной сортировки мусора				20 кв.м. (норма) / 25 кв.м. (норма) (норма по п. 4)
				30 кв.м. (норма) / 100 кв.м. (норма) (норма по п. 4)

Номер по плану	Наименование	Примечание
4	2-эт. жилой дом	Проектируемый
4а	2-этажный пристрой общественного назначения	Проектируемый
5	2-эт. жилой дом	Проектируемый
5а	2-этажный пристрой общественного назначения	Проектируемый
25	Инженерная канализация 25-3	Проектируемая

КРАСНЫЕ ОБЪЕДИНЕНИЯ

- проектируемые стены
- старые стены
- границы земельного участка
- границы благоустройства
- границы функционального назначения объектов капитального строительства

№ п/п	Наименование	Ед. изм.	Кол-во	Σ
<b>Д. ПЛАНИР. ЗЕМЕЛЬНОГО УЧАСТКА</b>				
1	Площадка участка по п. 4, 4а	м <sup>2</sup>	566	100
2	Площадка участка по п. 4, 4а, 5 м.к.:	м <sup>2</sup>		
	- площадь зонирования по п. 4, 4а	м <sup>2</sup>	140,25	
	на балансовый объект в 8 границах земельного участка	м <sup>2</sup>		26
	- площадь зонирования по п. 4, 4а	м <sup>2</sup>	125,86	
	вступивший в силу 1 этаж	м <sup>2</sup>		
3	Площадка парковки	м <sup>2</sup>	2000	39
4	Площадка сортировки мусора, площадка для зонной сортировки мусора и площадка для парковки	м <sup>2</sup>	2030	35

1. Схема планировочной организации земельного участка разработана в масштабе 1:500 на топографическом плане, выполненном ООО "Искандра" в 2018 году.  
Система координат - ИЖ-21.  
Система высот - Балтийская.  
2. Рабочий проект в цветной печати выполнен в масштабе - ИЖ-21.

2015.07.04-05					
Инженерный проект по благоустройству территории и благоустройству территории по п. 4, 4а в микрорайоне "Удольское" по ул. Восточная Коммунальная в г. Искандра					
№ п/п	Масштаб	Лист №	Дата	Лист	Всего
1				2	
2					
3					
4					
5					
6					
7					
8					
9					
10					
11					
12					
13					
14					
15					
16					
17					
18					
19					
20					
21					
22					
23					
24					
25					
26					
27					
28					
29					
30					
31					
32					
33					
34					
35					
36					
37					
38					
39					
40					
41					
42					
43					
44					
45					
46					
47					
48					
49					
50					
51					
52					
53					
54					
55					
56					
57					
58					
59					
60					
61					
62					
63					
64					
65					
66					
67					
68					
69					
70					
71					
72					
73					
74					
75					
76					
77					
78					
79					
80					
81					
82					
83					
84					
85					
86					
87					
88					
89					
90					
91					
92					
93					
94					
95					
96					
97					
98					
99					
100					

Схема планировочной организации земельного участка № 1:500  
000 "Пурр"











