

**2.02. Предоставление разрешения на отклонение от предельных параметров разрешенного строительства, реконструкции объекта капитального строительства – реконструируемого одноэтажного кирпичного здания с антресолями (литер Д) с кирпичным тамбуром (литер д. 1) с устройством 2-го этажа, в границах земельного участка с кадастровым номером 21:01:020703:226, **расположенного по адресу: г. Чебоксары, пр. Базовый, д. 4 «Л»**, в части уменьшения минимального отступа от границ земельного участка с северо-восточной стороны с 3 м до 0,5 м, с юго-восточной стороны с 3 м до 2,5 м, с юго-западной стороны с 3 м до 0,45 м**

**Заявитель:** ООО «ОЦМ Сервис»  
(вх. в адм. от 17.01.2019 № 612)



4E

Магазин  
"ТАВ"

1A

4Б

4A

Автоколонна  
№1312

2

3A  
Строительный  
двор

4

Базовый проезд

8Б

Комбинат  
производственных  
предприятий

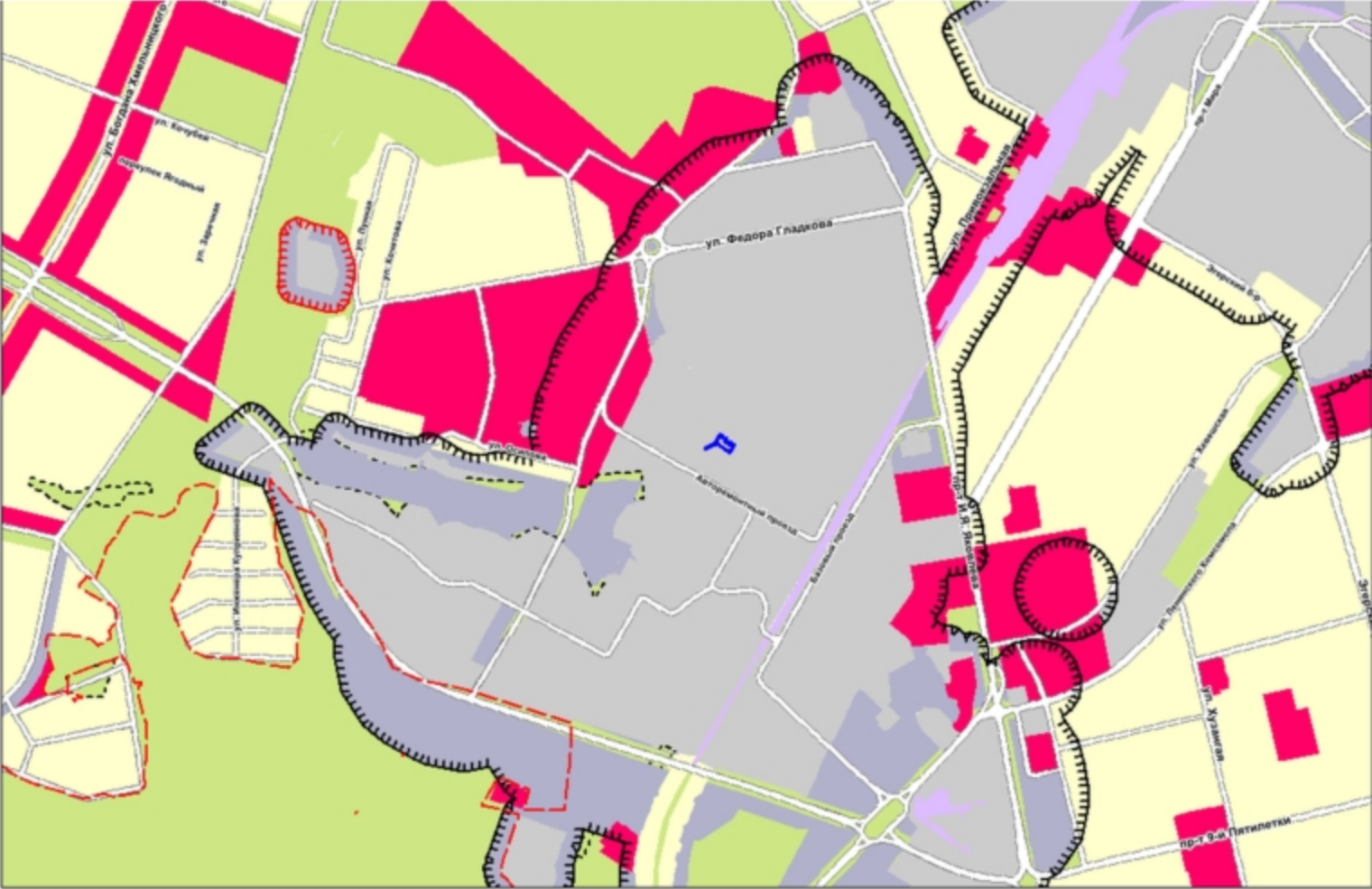




# Схема расположения земельного участка на плане города

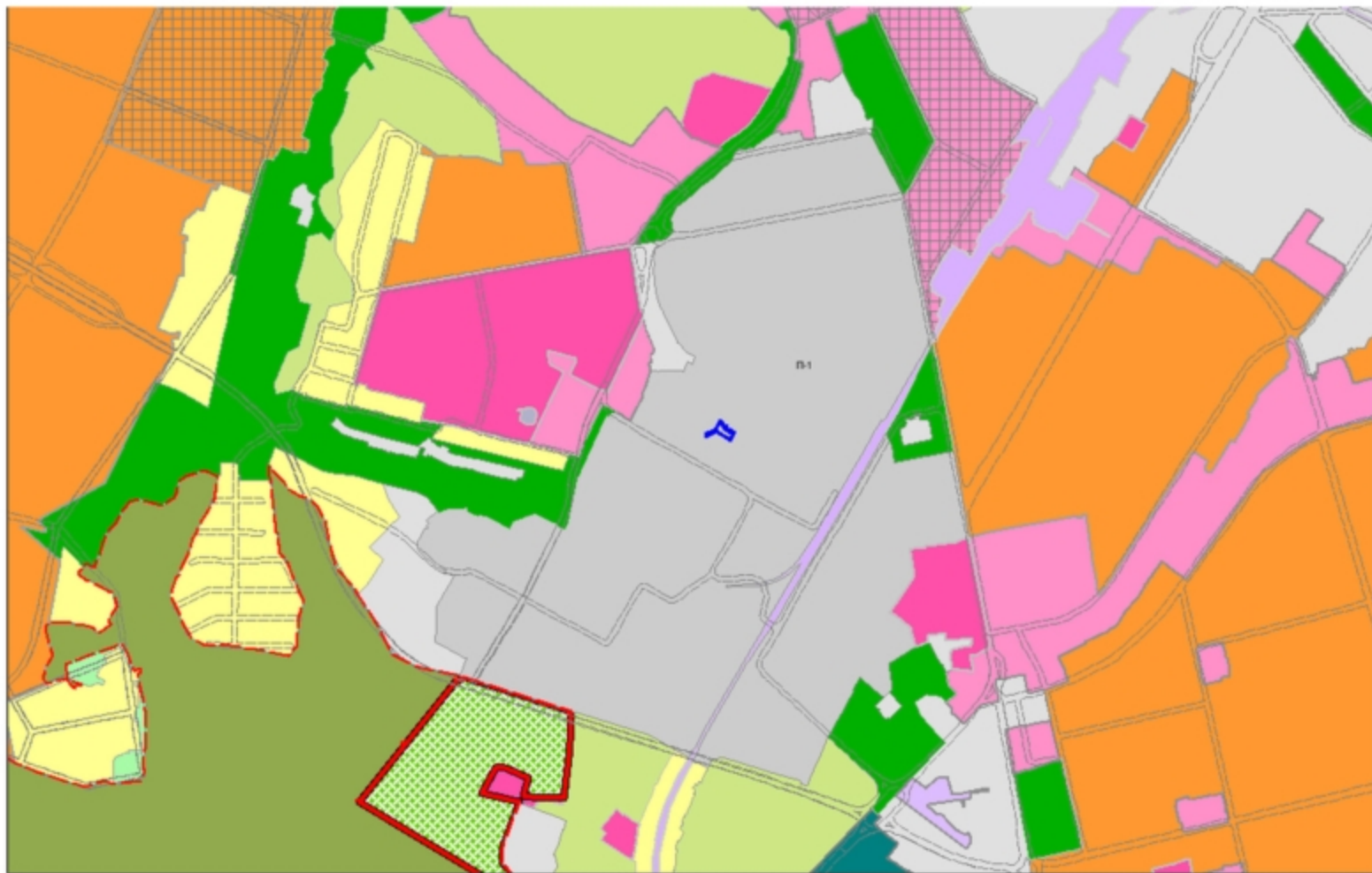


Фрагмент карты функционального зонирования (Генеральный план)





Фрагмент карты функционального зонирования (Правила землепользования и застройки)



Участки ▾ 21.01.020703-226

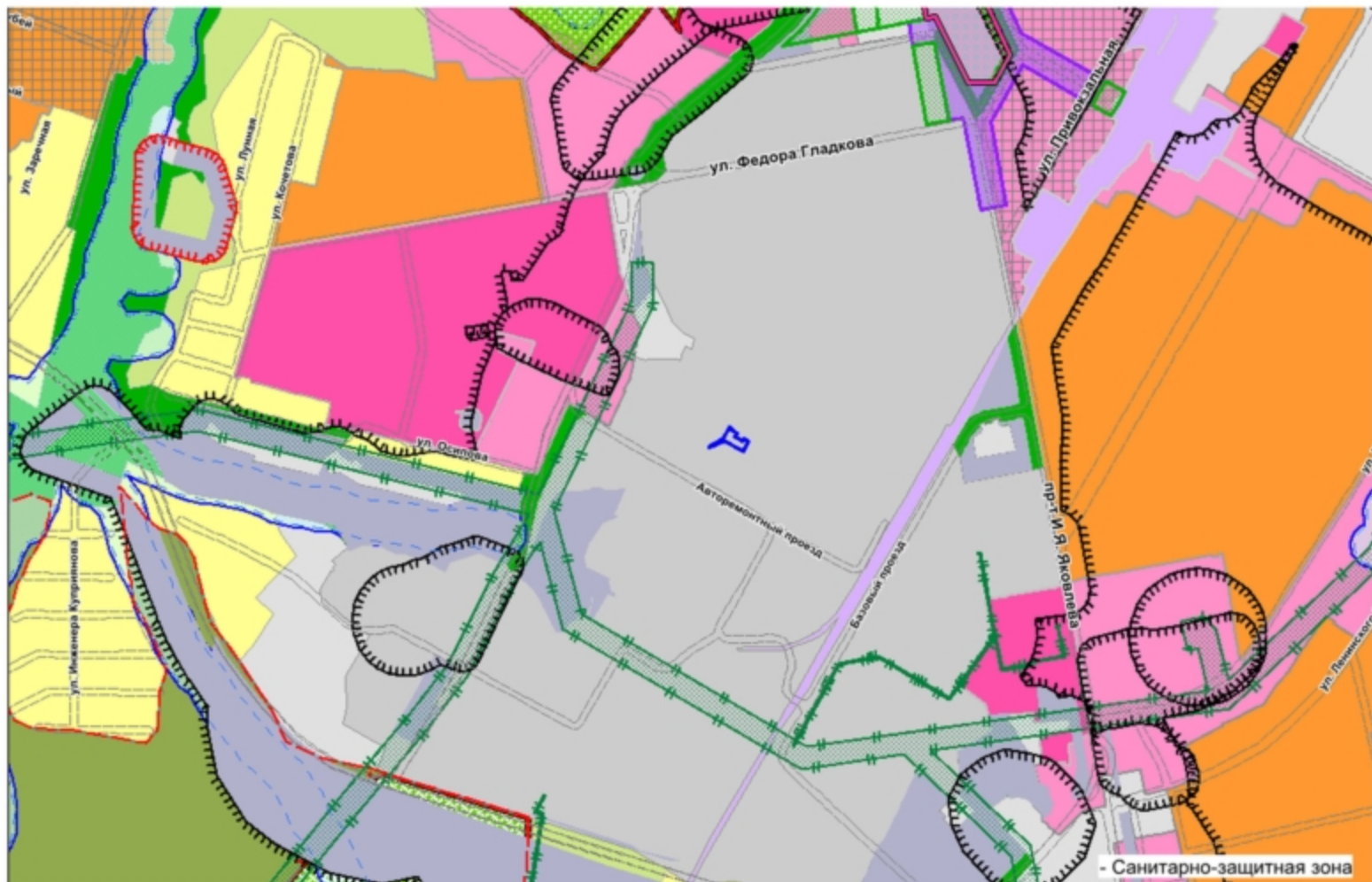
Земельные участки <sup>1</sup>

1. 21.01.020703-226
- Чувашская Республика-Чувашия, г Чебоксары, проезд Базовый, д 4
- [План ЗУ](#) → [План КК](#) → [Поиск в границах объекта](#) →

Информация	Услуги
Тип:	Земельный участок
Кад. номер:	21.01.020703-226
Кад. квартал:	21.01.020703
Статус:	Уличный
Адрес:	Чувашская Республика-Чувашия, г Чебоксары, проезд Базовый, д 4
Категория земли:	Земли населенных пунктов
Форма собственности:	Частная собственность
Кадастровая стоимость:	2 248 262,50 руб.
Уточненная площадь:	1 375 кв. м
Разрешенное использование:	Для объектов общественно-делового назначения
по документу:	Для эксплуатации производственной базы
Кадастровый инженер:	Валериева Кристина Владимировна
Дата постановки на учет:	05.12.2011
Дата изменения сведений в ГКУ:	21.07.2016
Дата выгрузки сведений из ГКУ:	14.05.2017



# Фрагмент карты зон с особыми условиями использования территории






Ситуационный план М1:5000



Условные обозначения:

 Граница земельного участка  
(кадастровый номер 21:01:020703:226)

Технико-экономические показатели по генплану

N п/п	Наименование	Ед. изм.	В гран. зем.уч.	Всего в проект. зем.уч.	По проекту %	Пред. %
1	Площадь земельного участка под стр-во и благ-во	га	0,1375	0,1375	100	100
2	Площадь застройки	м <sup>2</sup>	495,7	495,7	36,1	до 75
3	Площадь покрытий	м <sup>2</sup>	879,3	879,3	63,9	-
4	Площадь озеленения	м <sup>2</sup>	-	-	-	до 15

Проектная документация разработана в соответствии с градостроительным планом земельного участка, заданием на проектирование, градостроительным регламентом, документами об использовании земельного участка для строительства, государственными нормами, правилами, стандартами, техническими регламентами, в том числе устанавливающими требования по обеспечению безопасной эксплуатации зданий, строений, сооружений и безопасного использования прилегающей к ним территории, и с соблюдением технических условий

Главный инженер проекта

(Ежов А.В.)

Ведомость чертежей основного комплекта

Лист	Наименование	Примечание
1	Общие данные. Ситуационный план М1:5000	
2	Схема планировочной организации земельного участка. М1:500	
3	План организации рельефа. М1:500	
4	План земляных масс. М1:500	
5	План благоустройства и покрытий. М1:500	
6	Конструкции покрытий	
7	Сводный план инженерных сетей. М1:500	

Ведомость проектируемых зданий и сооружений

N по плану	Наименование и обозначение	Этажность здания	Кол. этажей	Площадь (м <sup>2</sup> )		Строительный объем (м <sup>3</sup> )
				застр. здания	общая нормируемая	
1	Реконстр. здание	2	2	495,7	703,1	1867,4

- Проект выполнен на основании:
  - Задания на проектирование;
  - Градостроительного плана земельного участка ИРУ 21.01.020703-0...0701, разработанного МБУ "Управление территориального планирования" г.Чебоксары Чувашской республики" 22.10.2018г.
- Все размеры на чертеже даны в метрах.

Изм.	Кол.уч.	Лист	Имя	Подпись	Дата	40/2018-ПЗУ		
Разработчик	Москалева М.				08.18	Реконструкция административного кирпичного здания с антресолью (литера Д) с кирпичным пандусом (литера Ф), расположенного на земельном участке с кадастровым номером 21:01:020703:226 по адресу Чувашская Республика, г.Чебоксары, пр.Богатый, д.4г.		
ГИП	Ежов А.В.				08.18	Старший	Лист	Листов
Норм.контр.	Сабанов А.				08.18	П	1	7
Общие данные. Ситуационный план М: 5000						ООО "СтройЭкспертиза"		



ЭКСПЛИКАЦИЯ ЗДАНИЙ И СООРУЖЕНИЙ

N по ПЗУ	Наименование здания (сооружения)	Примечание
1	Производственное здание	Реконструи.
2	Нежилое здание	Существ.
3	Магазин	Существ.
4	Автосервис	Существ.

Ведомость площадок

Условное обозначение	Наименование	Кол. шт.	Обозначение тип. проекта
P	Гостевая парковка	1	Проектир.
p1-4	Гостевые парковки на 4 маш/мест, в т.ч.	1	
♿	места для инвалидов-колясочников	1	

УСЛОВНЫЕ ОБОЗНАЧЕНИЯ

- Граница земельного участка (кадастровый номер 21-01-020703-226)
- Граница допустимого размещения объектов капитального строительства (3м от границы зем.участка)
- Существующие здания и сооружения
- Проектируемые здания и сооружения
- Абсолютная отметка нуля здания
- Демонтируемые и перекладываемые инженерные сети
- Существующий проезд
- Капитальное ограждение территории
- Съемное ограждение территории
- Санитарно-защитная зона (согласно Правил зем. и застр.)
- Иная зона (15 км от аэропорта) (согласно Правил зем. и застр.)
- Въезд на территорию предприятия
- Проектируемая отмостка

- Проект выполнен на основании:
  - Задания на проектирование;
  - Градостроительного плана зем. участка NRU 21304000-0...0701, разработанного МБУ "Управление территориального планирования" г.Чебоксары Чувашской республики" 22.10.2018г.
- Съемное ограждение с южной стороны участка – для возможности подъезда пожарной машины.
- Все размеры на чертеже даны в метрах.

					40/2018-ПЗУ				
					Реконструкция одноэтажного кирпичного здания с антресолью (литера Д) с кирпичным тамбуром (литера В), расположенного на земельном участке с кадастровым номером 21-01-020703-226 по адресу Чувашская Республика г.Чебоксары пр.Башкир г.4г.				
Изм.	Кол.уч.	Лист	Нарк.	Подпись	Дата	Схема планировочной организации земельного участка	Страница	Лист	Листов
Разработал			Мускалева М.		08.18		П	2	
ГИП			Ежов А.В.		08.18	Схема планировочной организации зем.участка м:500	000 "СтройЭкспертиза"		
Норм.контр.			Саванов А.		08.18				





ЭКСПЛИКАЦИЯ ЗДАНИЙ И СООРУЖЕНИЙ

N по ПЗУ	Наименование здания (сооружения)	Примечание
1	Производственное здание	Реконструкция
2	Нежилое здание	Существ.
3	Магазин	Существ.
4	Автосервис	Существ.

Технико-экономические показатели по генплану

N п/п	Наименование	Ед. изм.	В границ. зем.уч.	Всего в границ. зем.уч.	По проекту %	Прог. %
1	Площадь земельного участка под стр-во и благ-во	га	0,1375	0,1375	100	100
2	Площадь застройки	м²	495,7	495,7	36,1	до 75
3	Площадь покрытий	м²	879,3	879,3	63,9	-
4	Площадь озеленения	м²	-	-	-	до 15

- Проект выполнен на основании:
  - Задания на проектирование;
  - Градостроительного плана зем. участка ИРУ 21.304000-0...0701, разработанного МБУ "Управление территориального планирования" г.Чебоксары Чувашской республики" 22.10.2018г.
- Съемное ограждение с южной стороны участка – для возможности подъезда пожарной машины.
- Все размеры на чертеже даны в метрах.

УСЛОВНЫЕ ОБОЗНАЧЕНИЯ

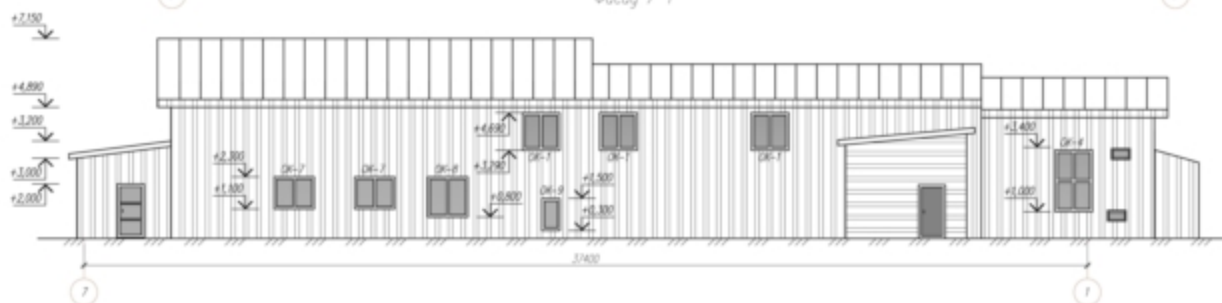
Граница земельного участка (кадастровый номер 21-01-020703-226)	Капитальное ограждение территории
Граница допустимого размещения объектов капитального строительства (3м от границы зем.участка)	Съемное ограждение территории
Существующие здания и сооружения	Санитарно-защитная зона (согласно Правилам зем. и застр.)
Проектируемые здания и сооружения	Иная зона (15 км от аэропорта) (согласно Правилам зем. и застр.)
Абсолютная отметка нуля здания	Въезд на территорию предприятия
Демонтируемые и перекладываемые инженерные сети	
Существующий проезд	Проектируемая отмостка

						40/2018-ПЗУ			
						Экспликация ориентированного кирпичного здания с адресом (литера Д) с кирпичным пантоном (литера Ф), расположенного на земельном участке с кадастровым номером 21-01-020703-226 по адресу Чувашская Республика, г.Чебоксары, пр.Бесповоды, д.4г.			
Изм.	Кол.уч.	Лист	Наряд	Подпись	Дата	Схема планировочной организации земельного участка	Старый	Лист	Листов
Разработал	Москалева М.				08.18		П	3	
ГИП	Ежов А.В.				08.18	Схема планировочной организации земельного участка №: 500	000 "СтройЭкспертиза"		
Норм.контр.	Сабанов А.				08.18				

Фасад 1-7



Фасад 7-1



Фасад Д-А



Фасад А-Д



 Стеновая сэндвич-панель, цвет серый

 Профилированный лист, цвет серый

 Металлические ворота, цвет транспортный серый

					Заказчик: ООО "ОМ Сервис"		40/18-AP	
<small>Проектирование архитектурно-строительного объекта с использованием BIM-технологий (система BIM) осуществляется на основании лицензии и авторского заказа 21.01.00703.026 от государственного Российского института стандартов и КИТ</small>								
Имя	Место	Дата	№ пр.	Версия	Лист			
					17	2		
ИП	Служба	Служба	Служба	Служба				
Исполнитель	Служба	Служба	Служба	Служба				
Фасады 1-7, 7-1, А-Д, Д-А						ООО "ОмегаСтройСервис"		