

10. Предоставление разрешения на отклонение от предельных параметров разрешенного строительства, реконструкции объекта капитального строительства – дошкольного образовательного учреждения на 250 мест поз. 27 в микрорайоне «Университетский-2» г. Чебоксары (II очередь), в границах земельного участка с кадастровым номером 21:01:010315:5086 **расположенного по адресу: г. Чебоксары, в части уменьшения минимального отступа от границ земельного участка с южной стороны с 3 м до 0 м**

Заявитель: АО «ТУС»
(вх. в адм. от 13.06.2019 № 9418)



Стрелка Луны, пос. 24

Стрелка Луны, пос. 25

Минчанка, 17
Поселок 7

Стрелка Луны, пос. 22

Стрелка Луны, пос. 21

Минчанка, 19
Поселок 6

Строительство детского сада
Луны, пос. 30

Минчанка, 21
Пос. 5

Луны, 3

Луны, 5

Луны, 4

Луны, 6А

Зд 10

Университетская, 30Б3

ГСК Удар

Школа №22
М.Павлова, 75

ГСК "Энергия
транспорта"

ГСК Молодёжь
21

М.Павлова, 41Б
Городской комплекс

Польный
Берг

5А
Кольцевая

М.Павлова, 74

76к1

Улица

41

30Б2

30Б2

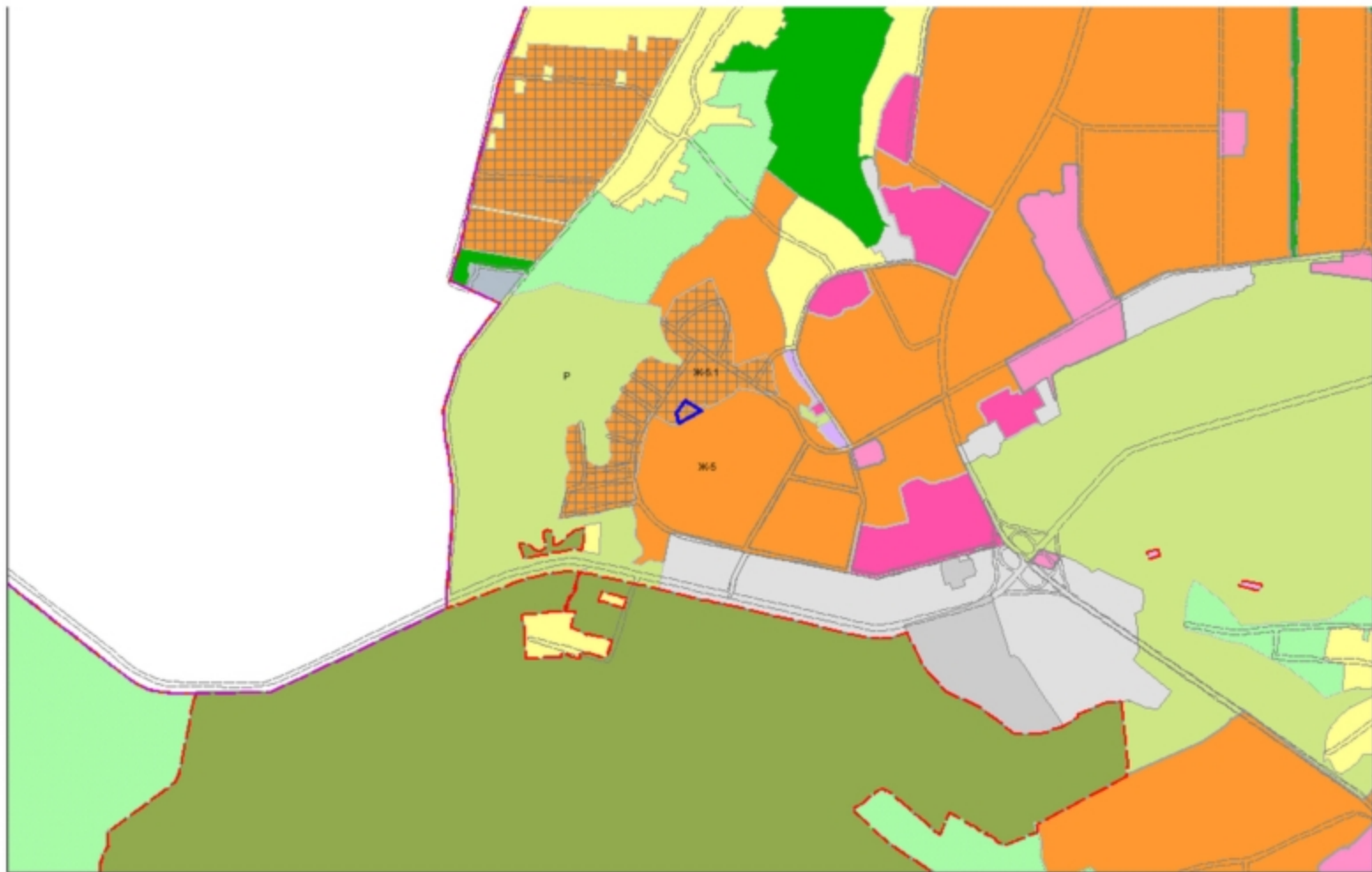
30Б2



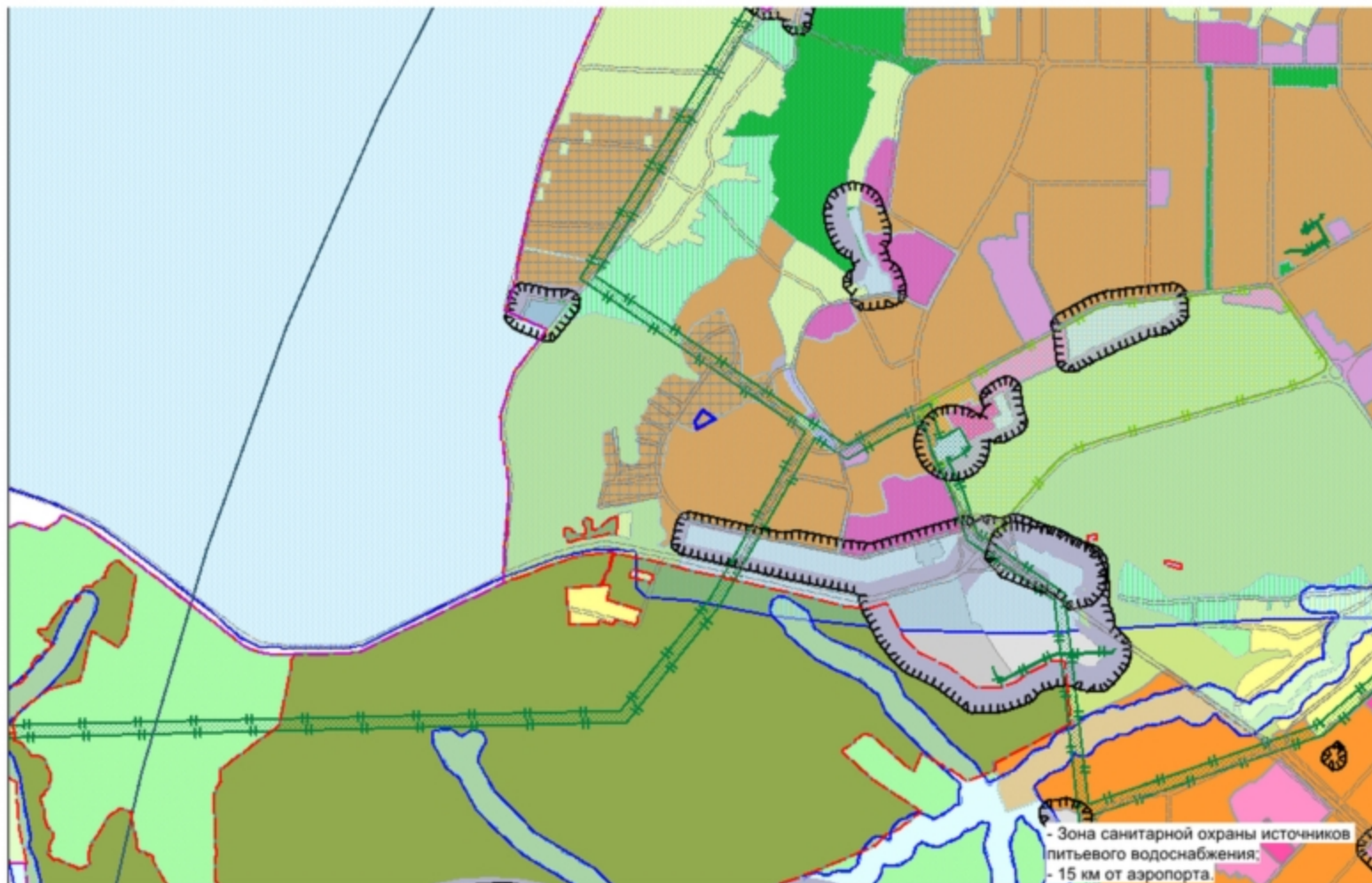
Схема расположения земельного участка на плане города



Фрагмент карты градостроительного зонирования (Правила землепользования и застройки)



Фрагмент карты зон с особыми условиями использования территории

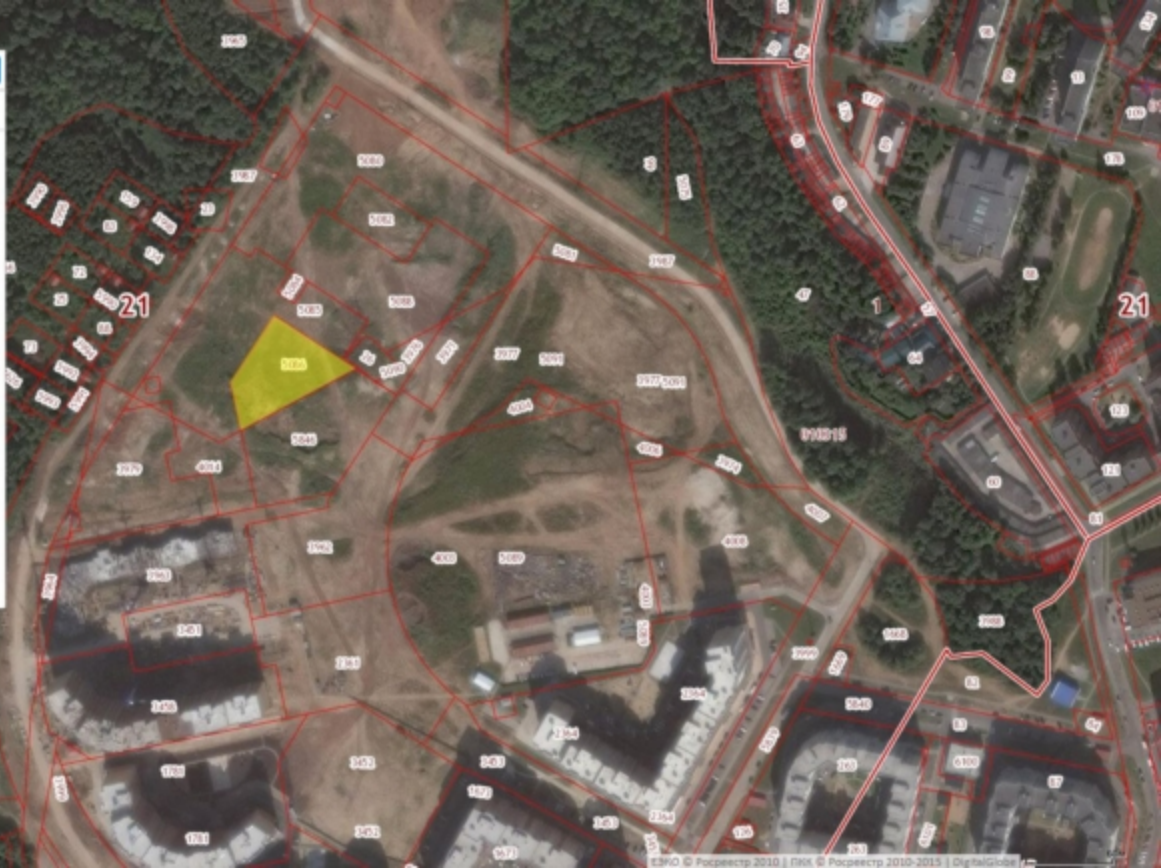


Участки 21.01.010315:5086 Найти

Земельные участки ¹

1. 21.01.010315:5086
 Чувашская Республика - Чувашия, г Чебоксары
[План ЗУ →](#) [План ИК →](#) [Поиск в границах объекта →](#)

| Информация | Услуги |
|--------------------------------|--|
| Тип: | Земельный участок |
| Кад. номер: | 21.01.010315:5086 |
| Кад. квартал: | 21.01.010315 |
| Статус: | Учтенный |
| Адрес: | Чувашская Республика - Чувашия, г Чебоксары |
| Категория земель: | Земли населенных пунктов |
| Форма собственности: | - |
| Кадастровая стоимость: | 2 835 554,55 руб. |
| Уточненная площадь: | 3 265 кв. м |
| Разрешенное использование: | Для иных видов использования, характерных для населенных пунктов |
| по документу: | - |
| Кадастровый инженер: | Щедно Ирина Юрьевна |
| Дата постановки на учет: | 26.04.2018 |
| Дата изменения сведений в ГИИ: | 22.07.2018 |
| Дата выгрузки сведений из ГИИ: | 30.06.2019 |



Фасад 1-9.



Фасад 9-1.



Наружная отделка:

1. Стены - облицовка лицевым керамическим кирпичом КЕТРА, колер 1, 2, 3;
2. Цоколи, крыльца входов, пандусы - облицовка керамогранитом 300x300, колер 6;
3. Карнизы - лицевой керамический кирпич, колер 1;
4. Козырьки над входами и выходами в подвал - металлочерепица, колер 4;
5. Металлические ограждения на парапете, элементы козырьков, металлические полотна входных дверей, ограждения входов, пандусов - покраска атмосфероустойчивой эмалью, колер 5;
6. Оконные блоки - пластиковые переплеты белого цвета с лаваротно-откидной системой открывания;
7. Наружные витражи - алюминиевый профиль со стеклопакетом.

Эталон колеров см. лист АР- 3

| | | | | | | | |
|------------------|------------------------|------|------|---------|------|--|---------------|
| | | | | | | Заказчик: АО "ТУС" | 07/19.03 - АР |
| | | | | | | Дошкольное образовательное учреждение на 250 мест поз.27 в мкр. "Университетский-2" в СЗР г.Чебоксары (II очередь) | |
| изм. | кол. | лист | №изм | подпись | дата | | |
| Исполн-ль ГИП | Филиппова Степанова | | | | | Страниц | Лист |
| И.контр. | Протасевич | | | | | П | 1 |
| | | | | | | Листов | 17 |
| | | | | | | Цветовое решение фасада 1-9; 9-1. | |
| | | | | | | ООО "ТУС ПРОЕКТ" | |



Условные обозначения:

- Колер 1  Облицовочный кирпич КЕТРА "Солома"
- Колер 2  Облицовочный кирпич КЕТРА "Персик"
- Колер 3  Облицовочный кирпич КЕТРА "Молочный шоколад"
- Колер 4  Металлочерепица RAL 5021 "Голубая вода"
- Колер 5  RAL 7000 "Серая белка"
- Колер 6  RAL 8017 "Коричневый шоколад"

Примечание см. лист АР- 2

| | | | | | | | |
|------------|------------|------|-------|---------|------|---|---------------|
| | | | | | | Заказчик: АО "ТУС" | 07/19.03 - АР |
| | | | | | | Дошкольное образовательное учреждение на 250 мест по з.27 в мкр. "Университетский-2" в СЗР г.Чебоксары (II очередь) | |
| изм. | кол. | лист | № док | подпись | дата | | |
| Исполн.-ль | Филиппова | | | | | Страна | Лист |
| ГИП | Степанова | | | | | П | 2 |
| И.контр. | Протасевич | | | | | Листов | 17 |
| | | | | | | Цветовое решение фасада А-Ж, Ж-А. | |
| | | | | | | ООО "ТУС ПРОЕКТ" | |

Фасад Ж-Д и В-А.



Фасад А-В и Д-Ж.



Условные обозначения:

- Колер 1  Облицовочный кирпич КЕТРА "Солона"
- Колер 2  Облицовочный кирпич КЕТРА "Персик"
- Колер 3  Облицовочный кирпич КЕТРА "Молочный шоколад"
- Колер 4  Металлочерепица RAL 5021 "Голубая вода"
- Колер 5  RAL 7000 "Серая белка"
- Колер 6  RAL 8017 "Коричневый шоколад"

Примечание см. лист АР-2

| | | | | | | |
|-------------------|------------------------|------|-------|---------|--|--|
| | | | | | Заказчик: АО "ТУС" | 07/19.03 - АР |
| | | | | | Дошкольное образовательное учреждение на 250 мест поз.27 в нпр. "Университетский-2" в СЗР г.Чебоксары (II очередь) | |
| изм. | кол. | лист | №изм. | подпись | дата | |
| Исполн.-ль ГИП | Филиппова Степанова | | | | | Страниц Лист Листов 11 3 17 |
| Н.контр. | Протасевич | | | | | Цветовое решение фасада Ж-Д и В-А; А-В и Д-Ж. ООО "ТУС ПРОЕКТ" |