

**13. Предоставление разрешения на отклонение от предельных параметров разрешенного строительства, реконструкции объекта капитального строительства – реконструируемого мини-магазина под продовольственные товары, в границах земельного участка с кадастровым номером 21:01:020901:92, **расположенного по адресу: г. Чебоксары, ул. Хевешская, д. 35А,** в части увеличения процента застройки с 60% до 80,4%**

**Заявитель:** Терентьева Надежда Леонидовна  
(вх. в адм. от 17.06.2019 № Т-7242)

бульвар, 15

35/17

Эгерский  
бульвар, 17А

Стройка  
35А

33

улица Хевешская

34А

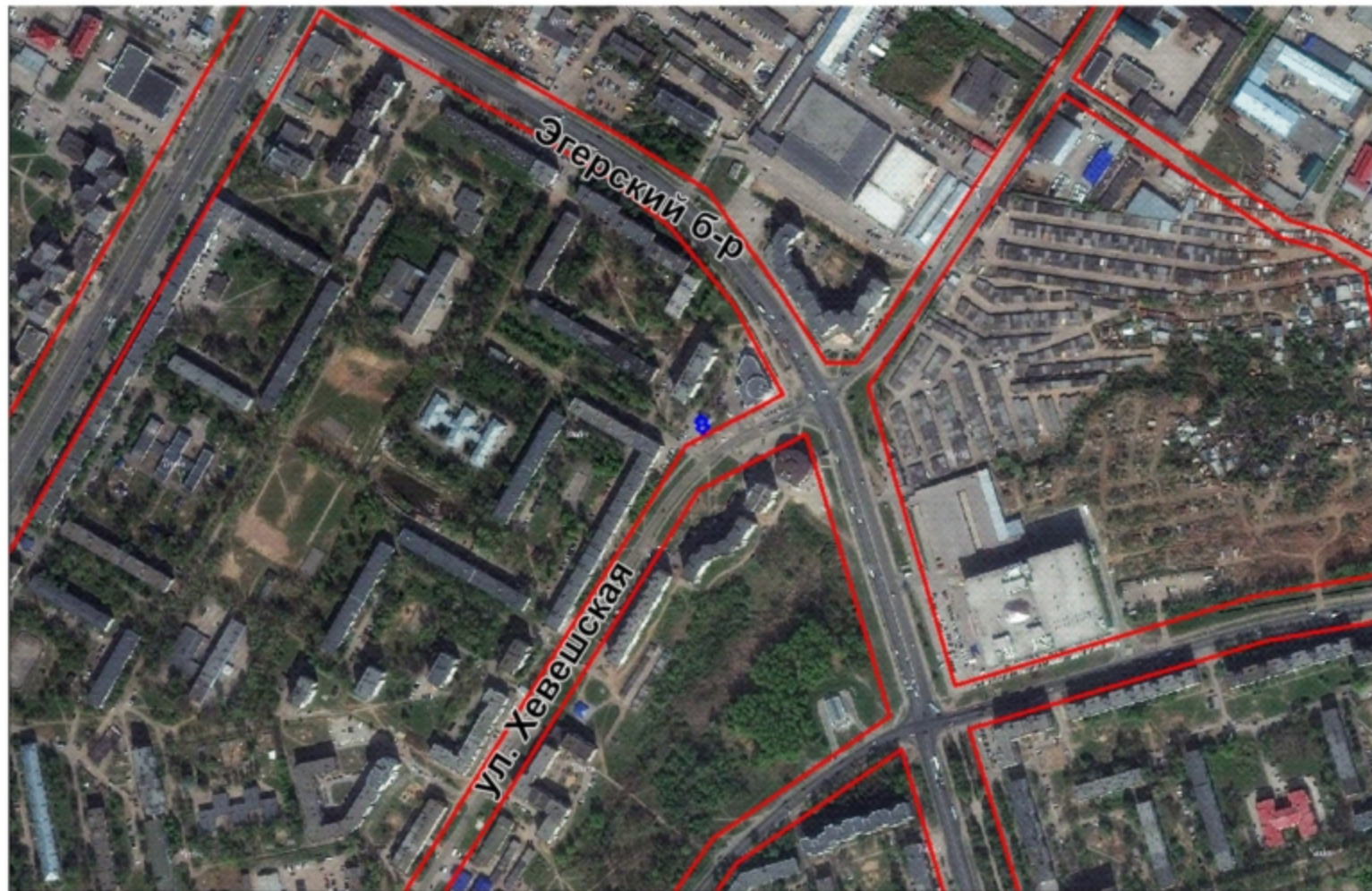
34







Схема расположения земельного участка на плане города

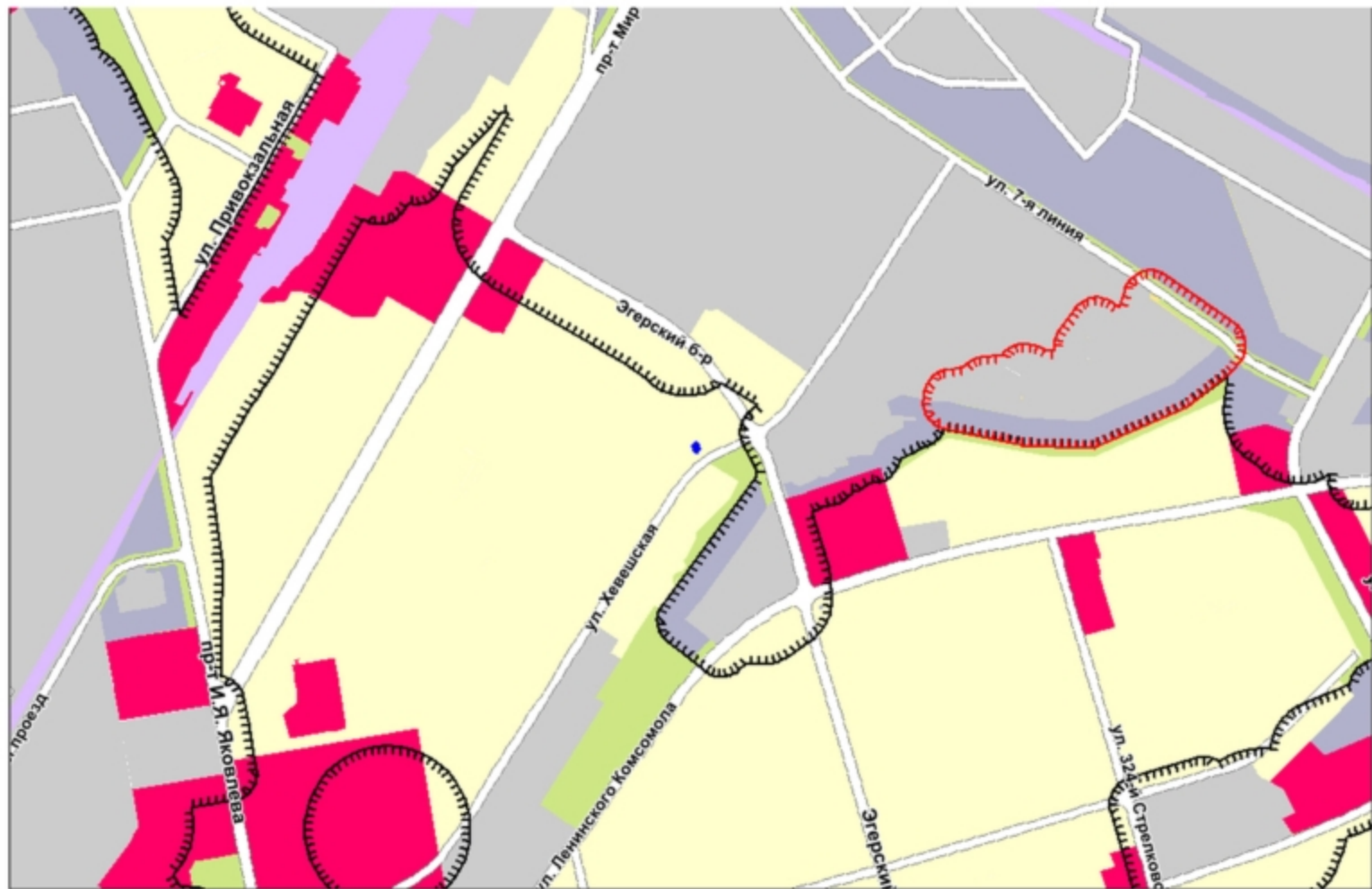




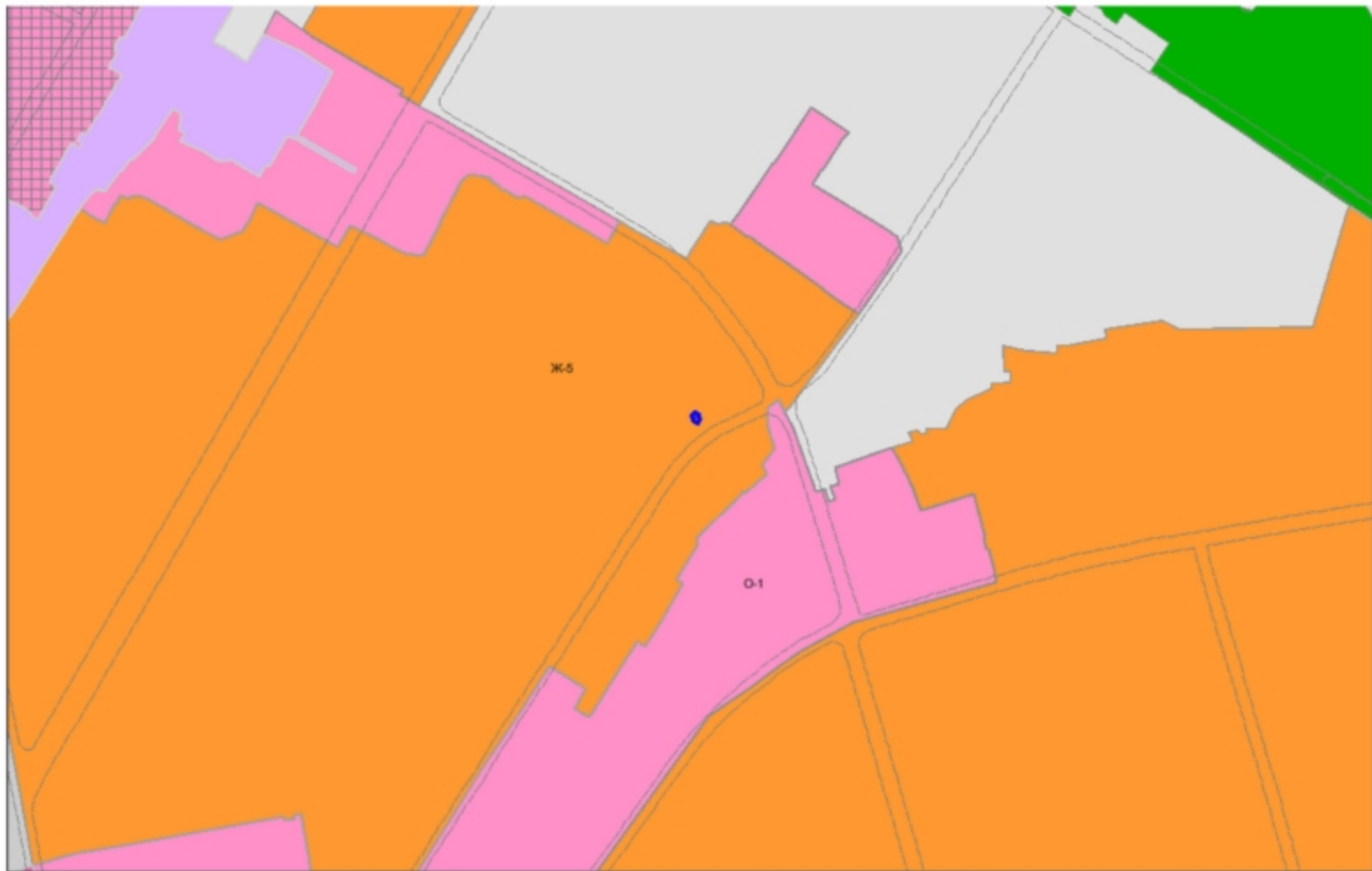
# Схема расположения земельного участка на плане города



# Фрагмент карты функционального зонирования (Генеральный план)



Фрагмент карты градостроительного зонирования (Правила землепользования и застройки)





# Фрагмент карты зон с особыми условиями использования территории



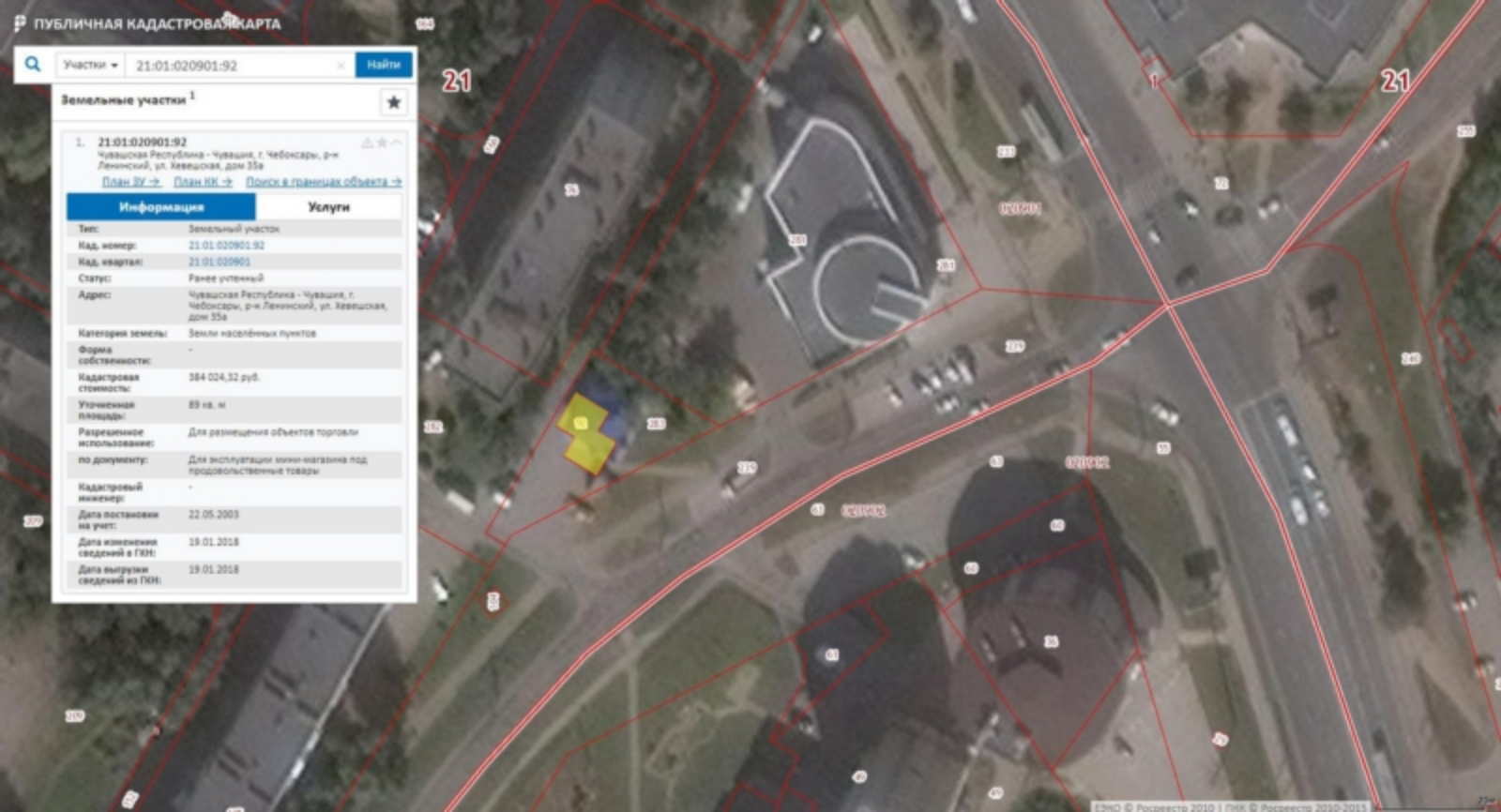


Участки 21-01-020901:92 Найти

Земельные участки 1

1. 21-01-020901:92  
 Чувашская Республика - Чувашия, г. Чебоксары, р-н Ленинский, ул. Завещская, дом 35а  
[План ЗУ](#) → [План КИ](#) → [Поиск в границах объекта](#) →

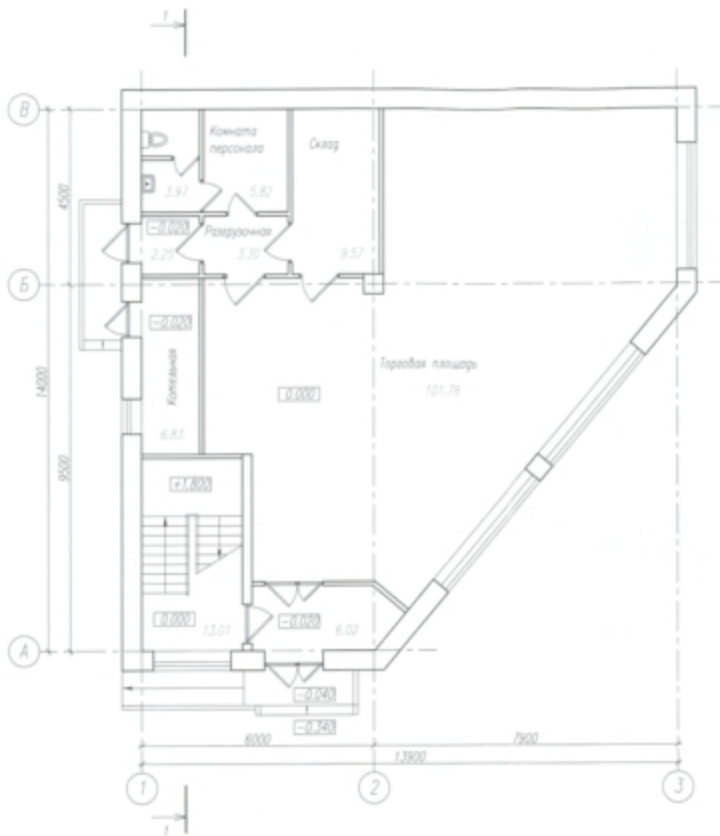
Информация	Услуги
Тип:	Земельный участок
Кад. номер:	21-01-020901:92
Кад. квартал:	21-01-020901
Статус:	Ранее учтенный
Адрес:	Чувашская Республика - Чувашия, г. Чебоксары, р-н Ленинский, ул. Завещская, дом 35а
Категория земель:	Земли населенных пунктов
Форма собственности:	-
Кадастровая стоимость:	184 024,32 руб.
Уточненная площадь:	89 кв. м
Разрешенное использование:	Для размещения объектов торговли
по документу:	Для эксплуатации мини-магазина под продовольственные товары
Кадастровый инженер:	-
Дата постановки на учет:	22.05.2003
Дата изменения сведений в ГКУ:	19.01.2018
Дата выгрузки сведений из ГКУ:	19.01.2018











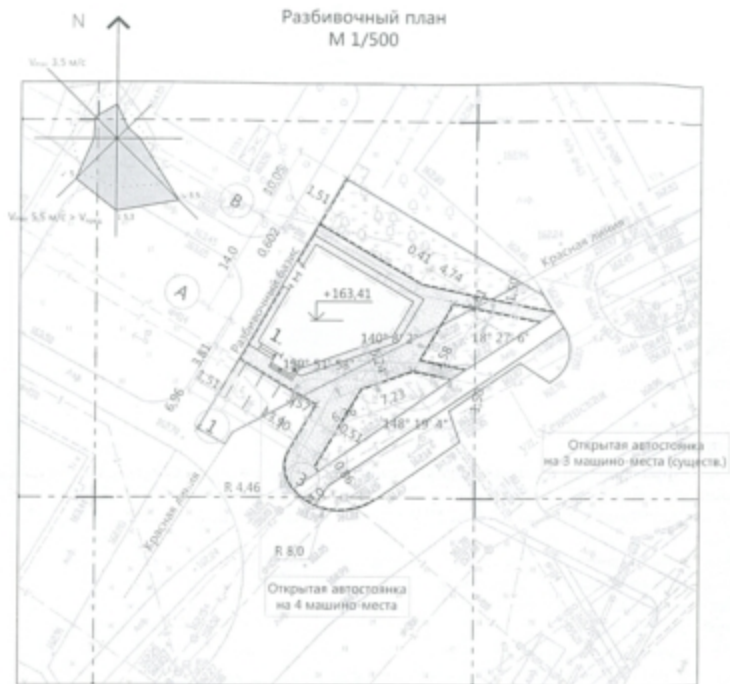
						Заказчик			2014 г.		
						Торгово-сервисный центр "Орбис" по адресу: ул. Левинская, д.354 в г. Чебоксары					
Имя	Фамилия	Должность	Инициалы	Подпись	Дата				Страницы	Листы	Листовой
Разработка	Проверка	Рисовал	Миронид	<i>[Signature]</i>					3	3	
И контр.	Миронид			<i>[Signature]</i>		План первого этажа			000 "ЭРА"		

## Экспликация зданий и сооружений

№ поз.	Наименование	Примечание
1	Торгово-офисный центр	Проектир.

### Условные обозначения:

- граница участка землеуладения;
- граница условной территории благоустройства;
- - - местная система координат;
- бордюры;
- ± 0,00 — размерная привязка;
- — здания и сооружения существующие;
- — здание проектируемое;
- — пешеходный тротуар (тип Т-3);
- — газон обыкновенный



*Копия верна*

*Главный архитектор Чебоксар*

*А.В. Манусов*



### Примечания:

1. Данный лист смотреть совместно с листами - 1, 3 и 6.
2. Разбивочный план земельного участка разработан на основе инженерно-топографического плана выполненного ООО "НПП "Инженер" на сентябрь 2014 г.
3. Система высот - Балтийская. Система координат - местная. Размеры даны в метрах. Посадка проектируемого здания поз. №1 на местности выполнена методом размерной привязки и осуществлена от разбивочного базиса.
4. За условную отметку  $\pm 0,000$  принят уровень чистого пола первого этажа соответствующий абсолютной отметке  $+163,41$  над уровнем Балтийского моря.
5. Площадь территории в условных границах благоустройства составляет  $796,02 \text{ м}^2$ , в том числе площадь застройки -  $198,17 \text{ м}^2$ .

Заказчик:						ПЗУ		
Торгово-офисный центр "Фрегат" по адресу: ул Хевещская, д. №35а в г. Чебоксары								
Изм.	К. уч.	Лист	Док.	Подпись	Дата	Стадия	Лист	Листов
ГИП	Миронов					П	2	
Проверил	Рисков							
Исполн.	Пущкин							
Н. контр.	Рисков							
Разбивочный план						ООО "ЭРА"		

Взам. инв. №

Подпись и дата

Изм. №

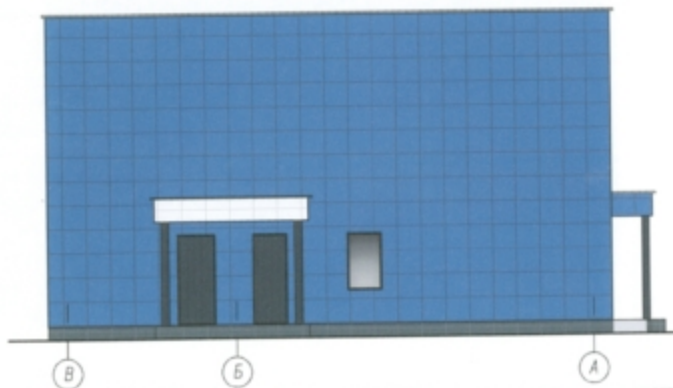
Фасад 1-2



Фасад А-В



Фасад В-А



- |   |   |   |  |
|---|---|---|--|
|    | - Цвет 1<br>(цветной фасад)<br>белый    |    | - Цвет 2<br>(цветные рамы, колонны, двери)<br>RAL 7021 |
|  | - Цвет 3<br>(цветной фасад)<br>RAL 5023 |  | - Цвет 4<br>(цветной фасад)<br>RAL 7043                |

						Заказчик			2014 г.		
						Торгово-сервисный центр "Фрегат" по адресу: ул. Железнодорожная, д.254 в г. Челябинск					
Имя	Клиент	Дата	Крок	Плани	Дата				Страниц	Лист	Листов
Разработал	Лисов								3	6	
Проверил	Миронов										
И. контр.	Миронов					Целевые разрезы в осях 1-1, А-В, В-А			000 "ЭРА"		



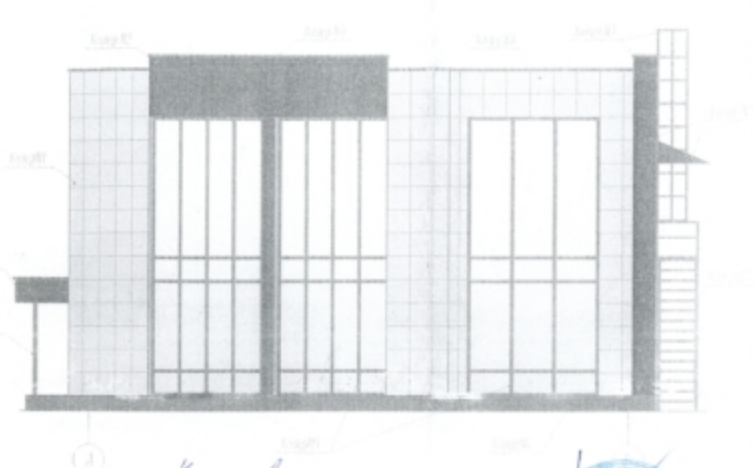
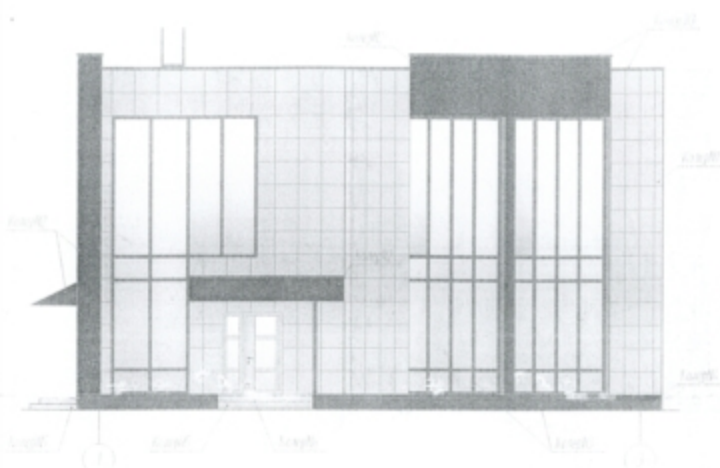




Имя	Фамилия	Лист	Всего	Дата	Зачетчик:	2014 г.
Разработчик	Рисков				Городо-ориентированный центр "Звезда" по адресу: ул. Лебедьинская, д.35А в г. Чебоксары	
Проверен	Муромов					
И. исполнитель	Муромов				Страниц	Лист
					3	9
					Проектировщик: Муромов	ООО "ЭРА"

Этаж 1-1

Этаж 1-2



-  Керамическая плитка
-  Керамическая плитка
-  Керамическая плитка
-  Керамическая плитка
-  Керамическая плитка
-  Керамическая плитка

Этаж 1-1 и 1-2 - это планы помещений, которые будут использоваться в качестве помещений для размещения оборудования.

Конус башни  
Трибунный аппарат с Ультразвук

Этаж 1-1 и 1-2

- Окна - керамическая плитка 100x100
- Двери - керамическая плитка 100x100
- Полы - керамическая плитка 100x100
- Стены - керамическая плитка 100x100
- Крыша - керамическая плитка 100x100
- Устройство - керамическая плитка 100x100

СОЛНЦО

27 3 2013 138

				Итого		-4-	
				Контрактный пункт "Резерв"			
				закрыт в соответствии с 154-ФЗ			
№	Имя	Фамилия	Отчество	Подпись	Дата	Подпись	Дата
1	Иванов	Иван	Иванович	<i>(Signature)</i>	27.03.2013		