

17. Предоставление разрешения на отклонение от предельных параметров разрешенного строительства, реконструкции объекта капитального строительства – дошкольного образовательного учреждения на 250 мест поз. 27 в микрорайоне «Университетский-2» г. Чебоксары (II очередь), в границах земельного участка с кадастровым номером 21:01:010315:5846,

расположенного по адресу: г. Чебоксары, в части:

- уменьшения минимального отступа от границ земельного участка с северной стороны с 3 м до 0 м;
- увеличения процента застройки земельного участка с 30% до 35%;
- уменьшения процента озеленения земельного участка с 50% до 35%.

Заявитель: Управление архитектуры и градостроительства администрации г. Чебоксары (вх. в адм. от 26.06.2019 № 10187)



Стрелка Луны, пос. 24

Стрелка Луны, пос. 25

Минчане, 17
Поселок 7

Стрелка Луны, пос. 22

Стрелка Луны, пос. 21

Минчане, 19
Поселок 6

Строительство детского сада
Луны, пос. 30

Минчане, 21
Пос. 5

Луны, 3

Луны, 5

Луны, 4

Луны, 6А

Университетская, 36Б3

ГСК Улан

Школа №62
М.Павлова, 75

ГСК Энерго-транзитный

ГСК Набережная 21

М.Павлова, 41Б
Городской колледж

Польский бассейн

Университетская, 36Б3

Улица Набережная

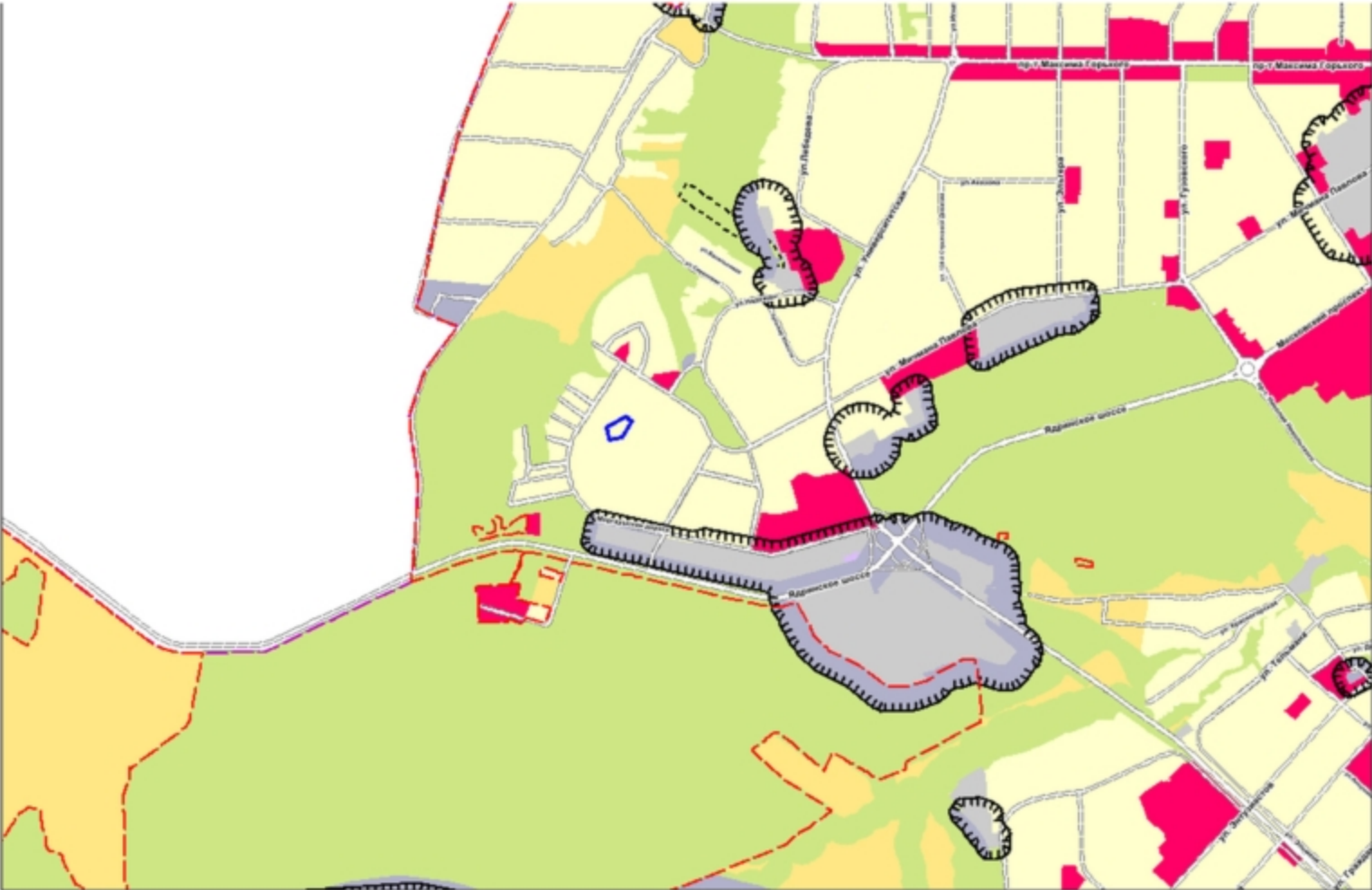
Улица Набережная



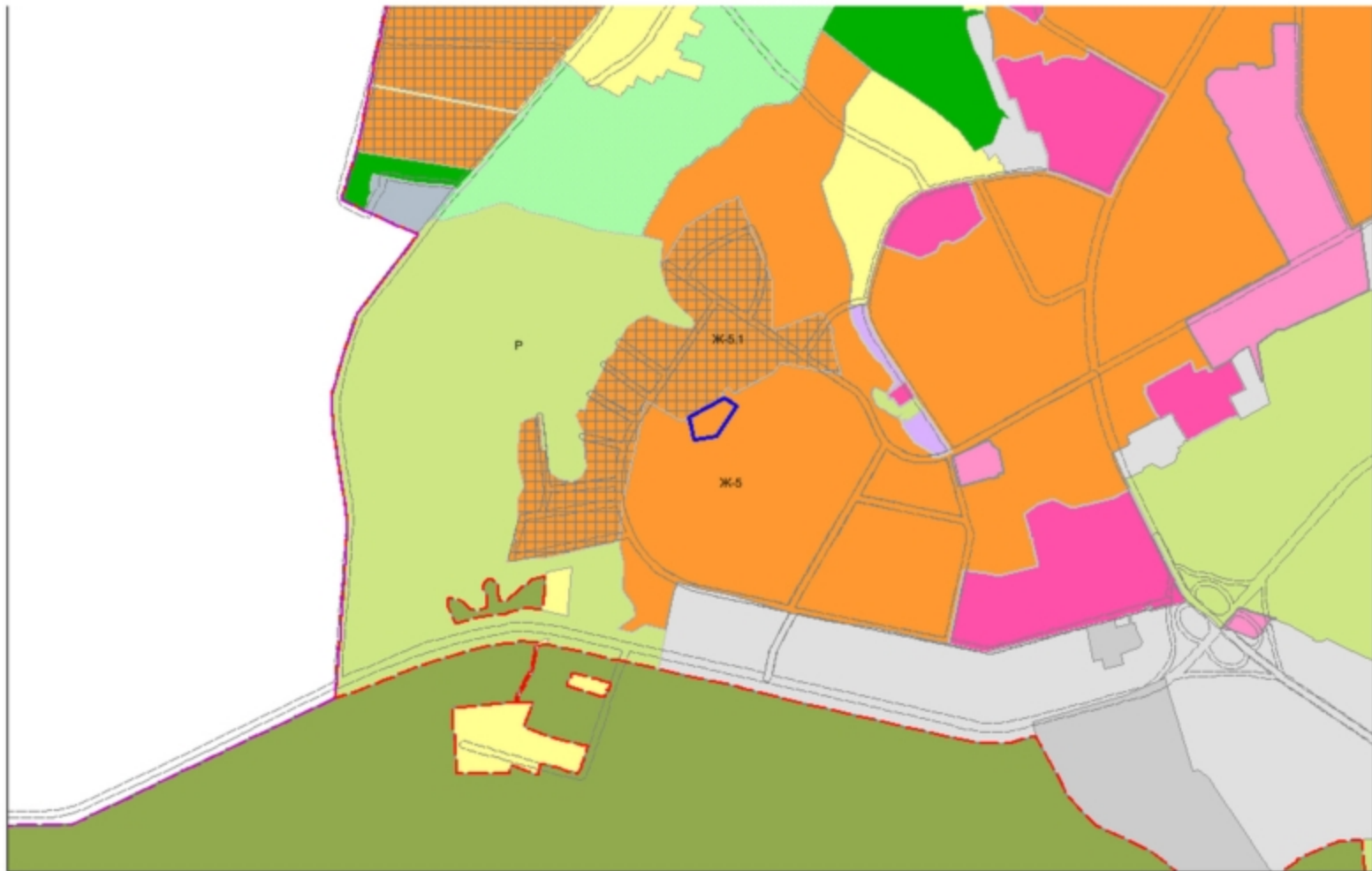
Схема расположения земельного участка на плане города



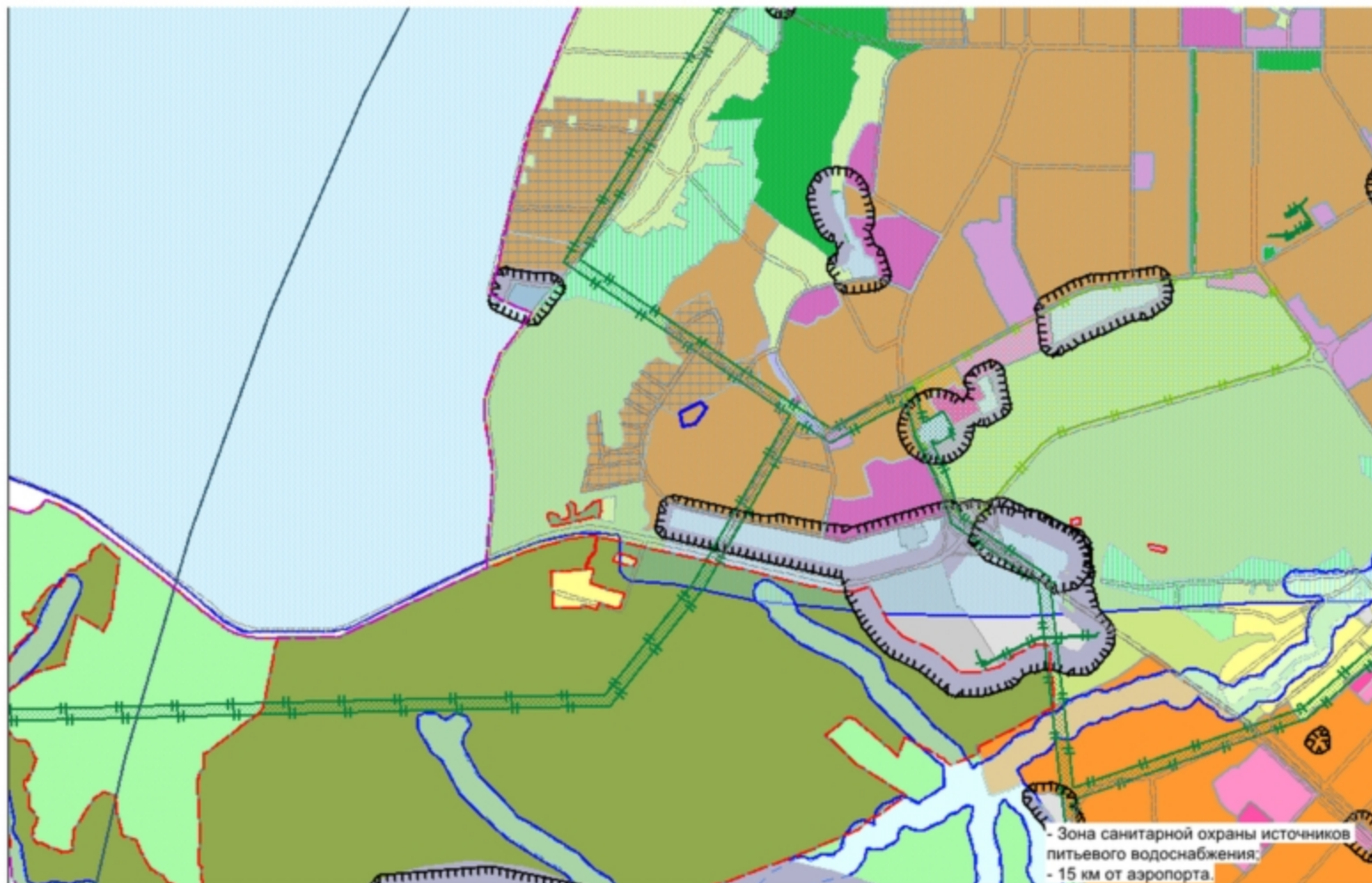
Фрагмент карты функционального зонирования (Генеральный план)



Фрагмент карты градостроительного зонирования (Правила землепользования и застройки)



Фрагмент карты зон с особыми условиями использования территории

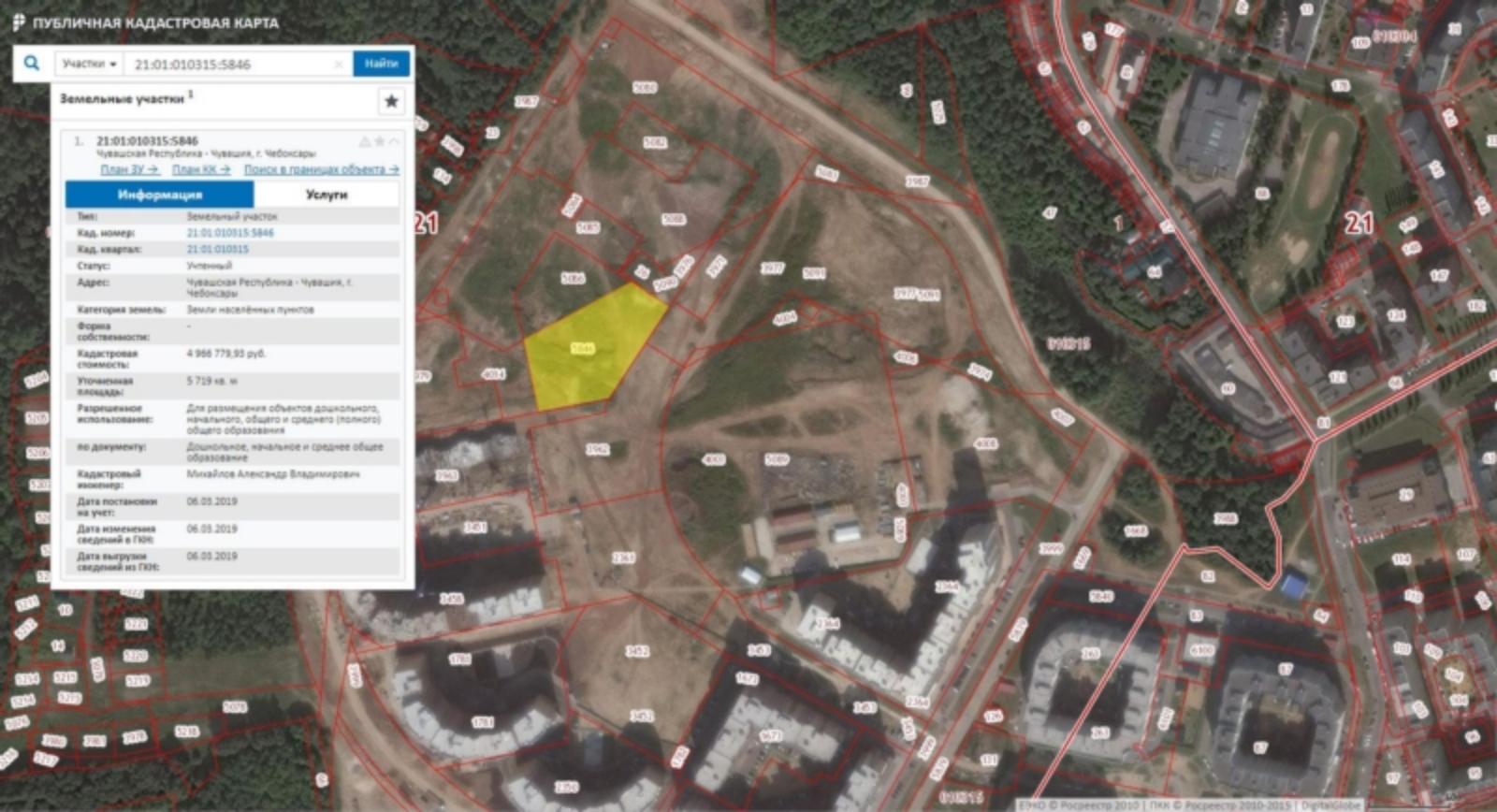


Участки 21.01.010315-5846

Земельные участки 1

1. 21.01.010315-5846
 Чувашская Республика - Чувашия, г. Чебоксары
[План 3У →](#) [План КК →](#) [Поиск в границах объекта →](#)

Информация	Услуги
Тип:	Земельный участок
Кад. номер:	21.01.010315-5846
Кад. квартал:	21.01.010315
Статус:	Учтеный
Адрес:	Чувашская Республика - Чувашия, г. Чебоксары
Категория земель:	Земли населенных пунктов
Форма собственности:	-
Кадастровая стоимость:	4 966 779,93 руб.
Угловая площадь:	5 719 кв. м
Разрешенное использование:	Для размещения объектов дошкольного, начального, общего и среднего (полного) общего образования
по документу:	Дошкольное, начальное и среднее общее образование
Кадастровый инженер:	Михайлов Александр Владимирович
Дата постановки на учет:	06.05.2019
Дата изменения сведений в ГИО:	06.05.2019
Дата выгрузки сведений из ГИО:	06.05.2019



Фасад 1-9.



Фасад 9-1.



Наружная отделка:

1. Стены - облицовка лицевым керамическим кирпичом КЕТРА, колер 1, 2, 3;
2. Цоколи, крыльца входов, пандусы - облицовка керамогранитом 300x300, колер 6;
3. Карнизы - лицевой керамический кирпич, колер 1;
4. Козырьки над входами и выходами в подвал - металлочерепица, колер 4;
5. Металлические ограждения на парапете, элементы козырьков, металлические полотна входных дверей, ограждения входов, пандусов - покраска атмосфероустойчивой эмалью, колер 5;
6. Оконные блоки - пластиковые переплеты белого цвета с лаваротно-откидной системой открывания;
7. Наружные витражи - алюминиевый профиль со стеклопакетом.

Эталон колеров см. лист АР- 3

						Заказчик: АО "ТУС"	07/19.03 - АР
						Дошкольное образовательное учреждение на 250 мест поз.27 в мкр. "Университетский-2" в СЗР г.Чебоксары (II очередь)	
изм.	кол.	лист	№изм	подпись	дата		
Исполн-ль ГИП	Филиппова Степанова					Страниц	Лист
И.контр.	Протасевич					П	1
						Листов	17
						Цветовое решение фасада 1-9; 9-1.	
						ООО "ТУС ПРОЕКТ"	



Условные обозначения:

- Колер 1  Облицовочный кирпич КЕТРА "Солома"
- Колер 2  Облицовочный кирпич КЕТРА "Персик"
- Колер 3  Облицовочный кирпич КЕТРА "Молочный шоколад"
- Колер 4  Металлочерепица RAL 5021 "Голубая вода"
- Колер 5  RAL 7000 "Серая белка"
- Колер 6  RAL 8017 "Коричневый шоколад"

Примечание см. лист АР- 2

						Заказчик: АО "ТУС"	07/19.03 - АР
						Дошкольное образовательное учреждение на 250 мест по з.27 в мкр. "Университетский-2" в СЗР г.Чебоксары (II очередь)	
изм.	кол.	лист	№ док	подпись	дата		
Исполн.-ль	Филиппова					Страна	Лист
ГИП	Степанова					П	2
И.контр.	Протасевич					Листов	17
						Цветовое решение фасада А-Ж, Ж-А.	000 "ТУС ПРОЕКТ"

Фасад Ж-Д и В-А.



Фасад А-В и Д-Ж.



Условные обозначения:

- Колер 1  Облицовочный кирпич КЕТРА "Солона"
- Колер 2  Облицовочный кирпич КЕТРА "Персик"
- Колер 3  Облицовочный кирпич КЕТРА "Молочный шоколад"
- Колер 4  Металлочерепица RAL 5021 "Голубая вода"
- Колер 5  RAL 7000 "Серая белка"
- Колер 6  RAL 8017 "Коричневый шоколад"

Примечание см. лист АР-2

				Заказчик: АО "ТУС"		07/19.03 - АР		
				Дошкольное образовательное учреждение на 250 мест поз.27 в нпр. "Университетский-2" в СЗР г.Чебоксары (II очередь)				
изм.	кол.	лист	№изм.	подпись	дата	Страна	Лист	Листов
Исполн.-ль	Филиппова					П	3	17
ГИП	Степанова							
Н.контр.	Протасевич					Цветовое решение фасада Ж-Д и В-А; А-В и Д-Ж.		000 "ТУС ПРОЕКТ"