

11. Предоставление разрешения на отклонение от предельных параметров разрешенного строительства, реконструкции объекта капитального строительства – четырехэтажного производственного корпуса, в границах земельного участка с кадастровым номером 21:01:030205:542, **расположенного по адресу: г. Чебоксары, пр. Складской, д. 16 А, в части уменьшения минимального отступа от границ земельного участка с северной стороны с 1 м до 0 м, с северо-западной стороны с 1 м до 0 м**



24

Складской пр-д

Складской пр-д

Складской пр-д

Складской пр-д

18
Ливесток

16

14



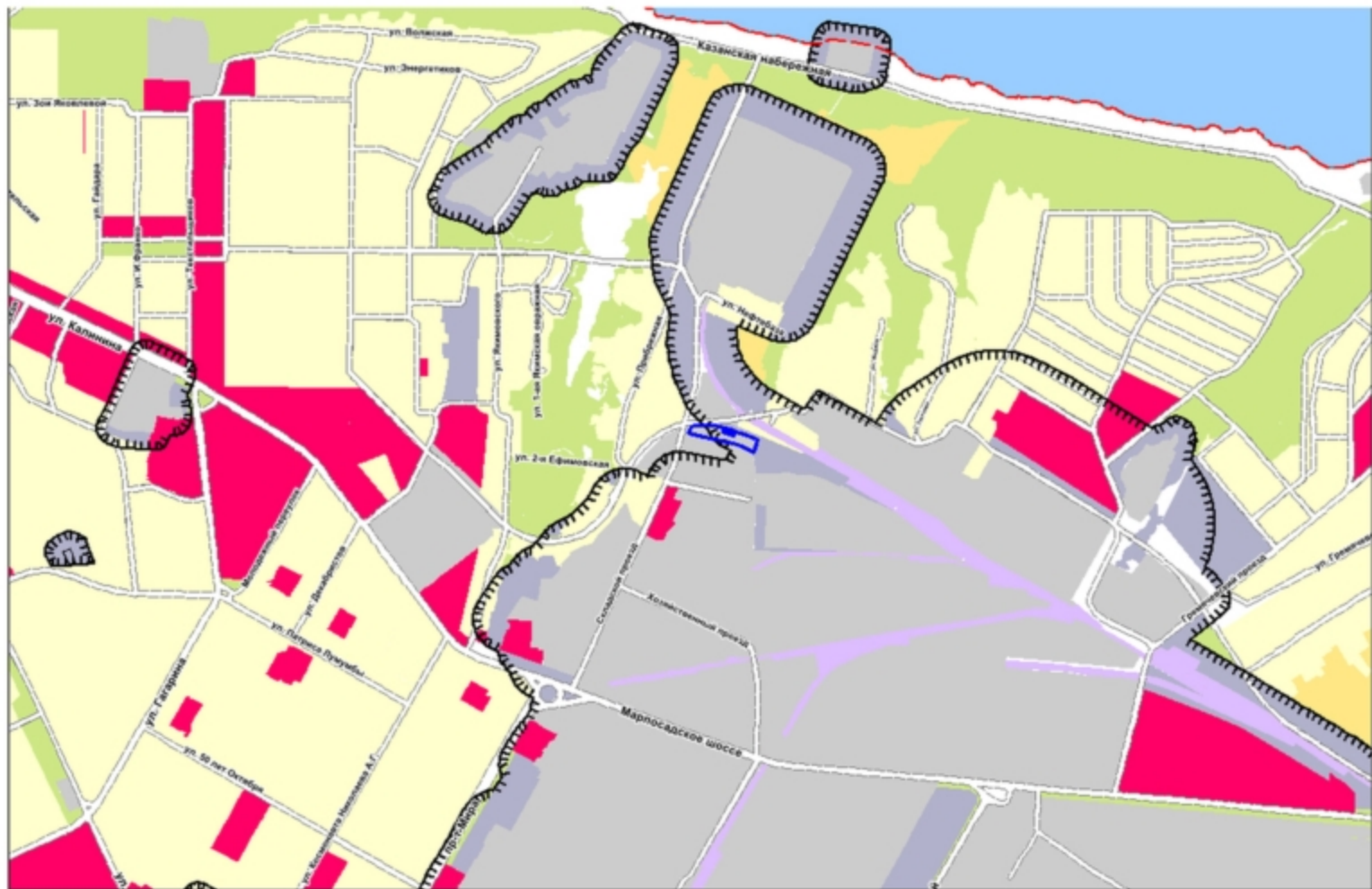
Mapbox



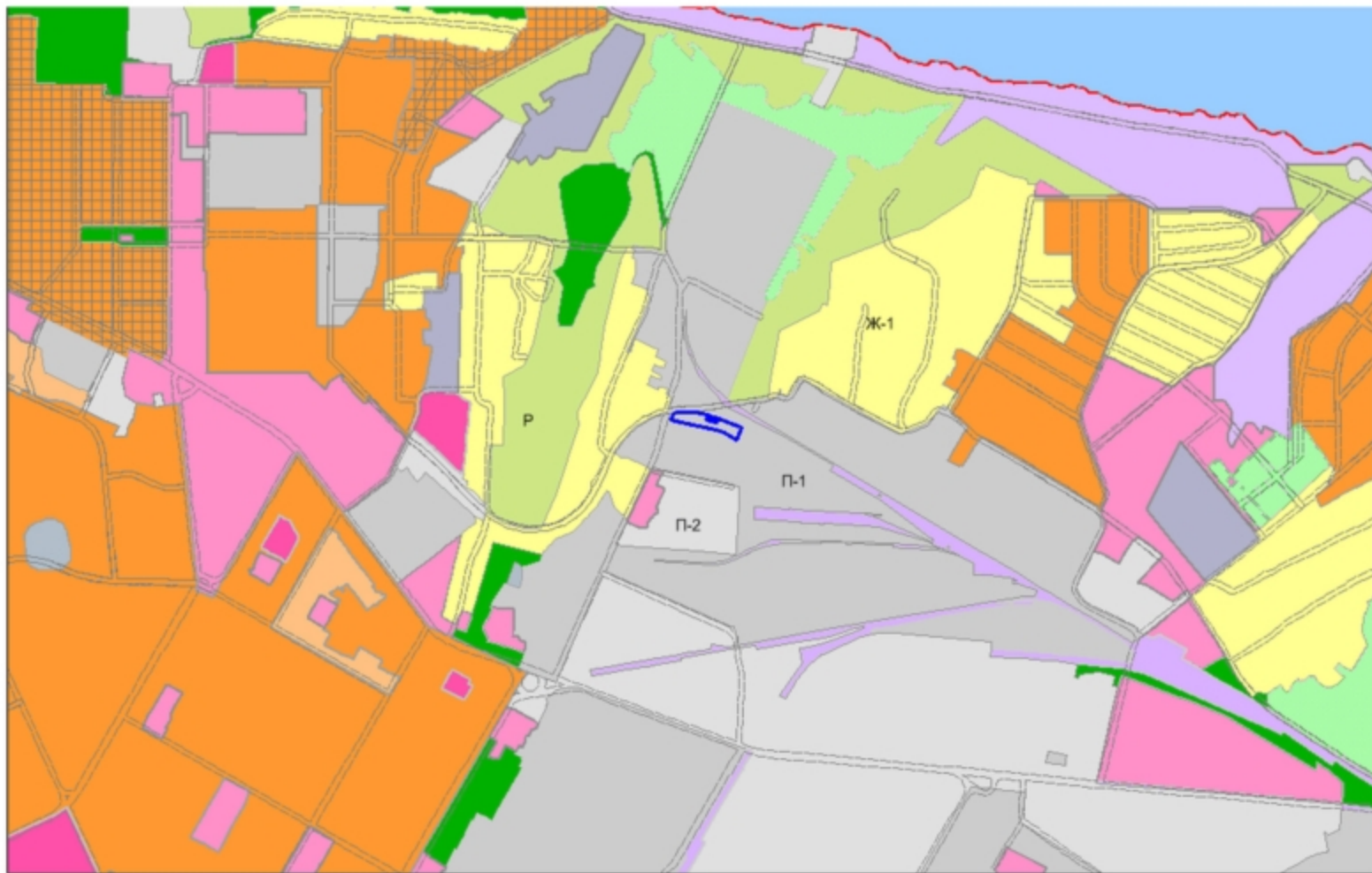
Схема расположения земельного участка на плане города



Фрагмент карты функционального зонирования (Генеральный план)



Фрагмент карты функционального зонирования (Правила землепользования и застройки)



Фрагмент карты зон с особыми условиями использования территории

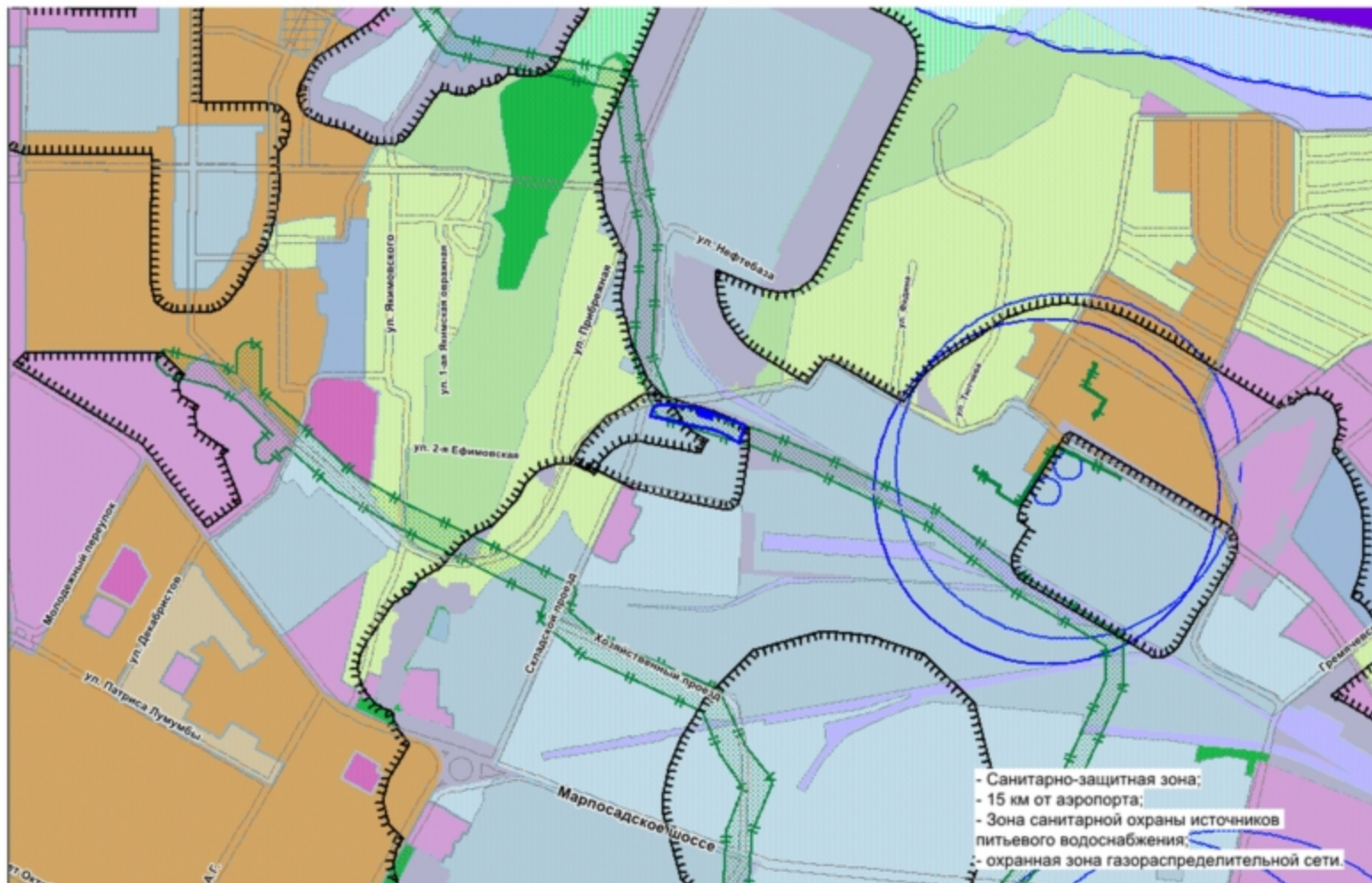


Схема расположения земельного участка на плане города

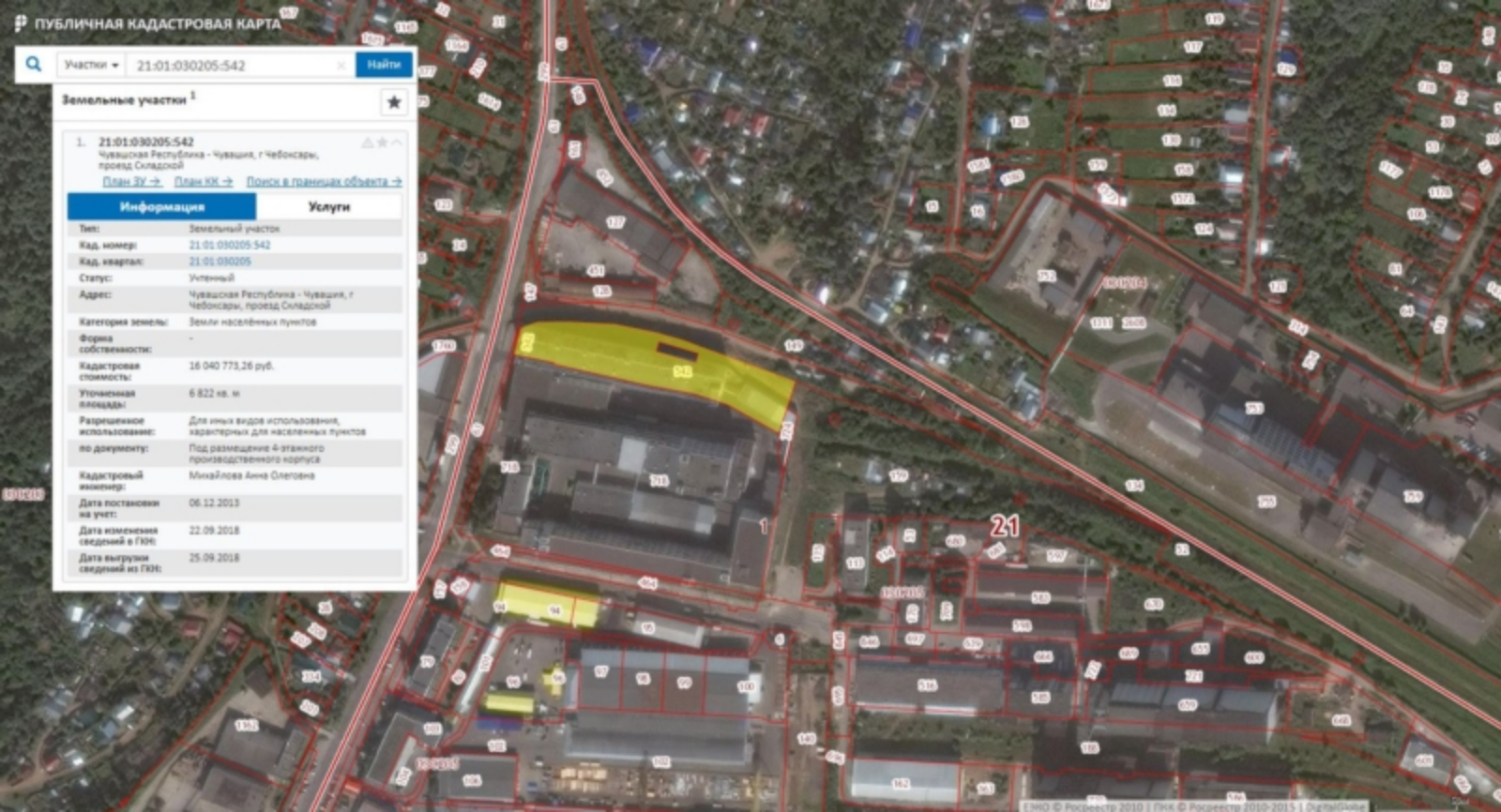


Участки 21-01-030205-542

Земельные участки

1. 21-01-030205-542
 Чувашская Республика - Чувашия, г Чебоксары,
 проезд Силдской
[План ЗУ →](#) [План КИ →](#) [Поиск в границах объекта →](#)

Информация	Услуги
Тип:	Земельный участок
Кад. номер:	21-01-030205-542
Кад. квартал:	21-01-030205
Статус:	Учтеный
Адрес:	Чувашская Республика - Чувашия, г Чебоксары, проезд Силдской
Категория земель:	Земли населенных пунктов
Форма собственности:	-
Кадастровая стоимость:	16 040 773,26 руб.
Уточненная площадь:	6 822 кв. м
Разрешенное использование:	Для иных видов использования, характерных для населенных пунктов
по документу:	Под размещение 4-этажного производственного корпуса
Кадастровый инженер:	Михайлова Анна Олеговна
Дата постановки на учет:	06.12.2013
Дата изменения сведений в ГИО:	22.09.2018
Дата выгрузки сведений из ГИО:	25.09.2018



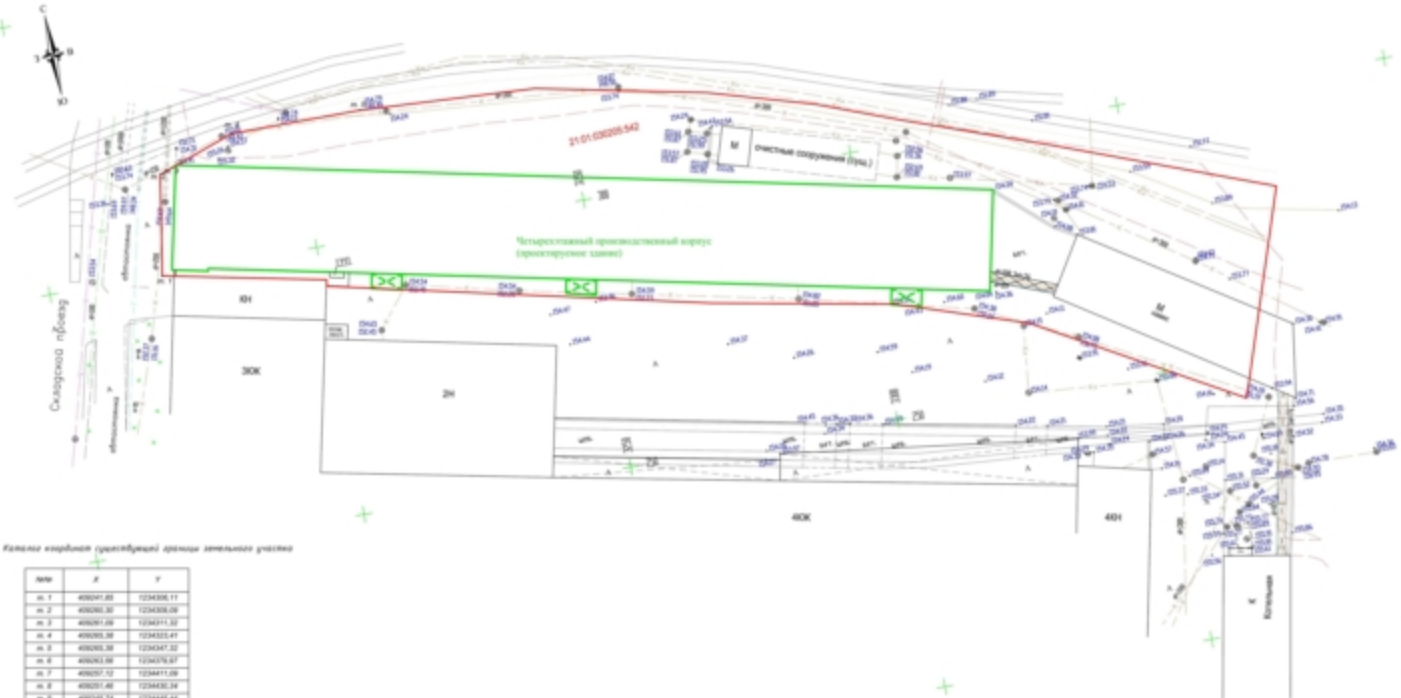


Таблица координат геодезической границы земельного участка

№ п/п	X	Y
№ 1	490201.82	1234308.11
№ 2	490202.32	1234308.28
№ 3	490201.09	1234311.32
№ 4	490205.39	1234323.41
№ 5	490203.39	1234347.32
№ 6	490202.39	1234376.27
№ 7	490201.72	1234411.09
№ 8	490201.46	1234430.34
№ 9	490202.74	1234448.44
№ 10	490208.23	1234471.92

1 — границы проекта здания
 — красные границы участка

- 1 Система координат геодезическая и Числовая, Высотная - Балтийская
- 2 Отметки и размеры даны в метрах
- 3 Столбцы горизонтальной привязки через 0,5 метра

Четырехугольный промышленный корпус АО "АВРОРА" на Сельскохозяйственном п/бл. № 4 г. Челябинск		Топографический лист № 1589	
Лист	Кол.	Лист	Кол.
1	1	1	1
1	1	1	1

Фасад 1-20



НАЗНАЧЕНИЕ ЦВЕТОВ ФАСАДА

Стены - кирпичная кладка * цвет 1,14

Стеклопакеты - пластиковые окна (цвет белый)

Двери блоки наружные - металлические с полимерным покрытием цвет 4

Кирпичи над блоками - кирпичная с полимерным покрытием цвет 4



ЦВЕТ 1



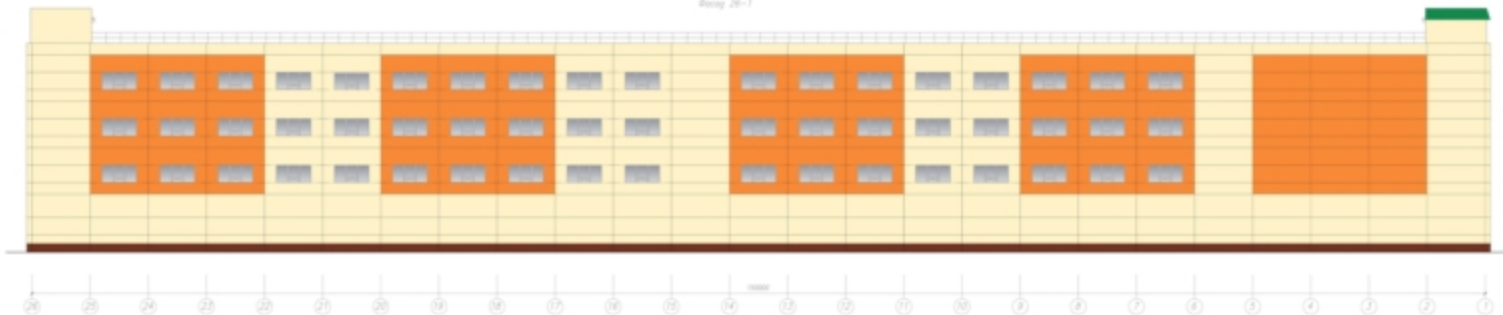
ЦВЕТ 2



ЦВЕТ 4

				20-01		
				Исполнитель: ООО "ИЗИТ"		
				10 пр-т К. Маркса, Екатеринбург, г.ИТ		
№	Имя	Фамилия	Подпись	Дата	Лист	Всего
					10	1
				Фасад здания группа 1-20		
				ООО "ИЗИТ"		

Фасад 26-1



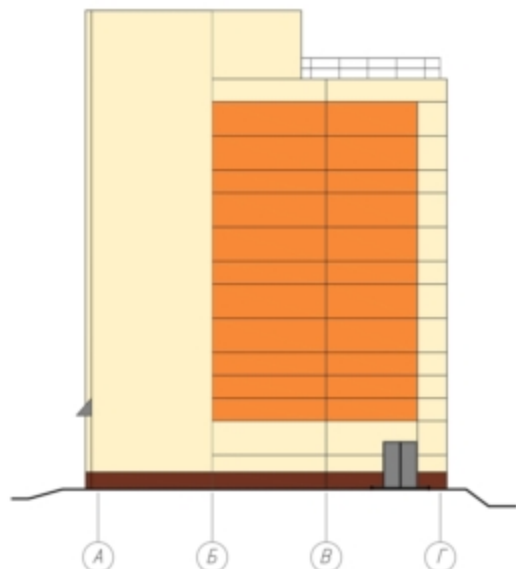
КРИТЕРИИ ОТДЕЛКИ ФАСАДОВ

- Окна – профиль порошкового TiO_2 цвет 1,2,3
- Дверные пороговые – пластиковые окна (цвет белый)
- Дверные блоки входные – металлические с полимерным покрытием цвет 4
- Коврики над дверями – ковровые с полимерным покрытием цвет 4

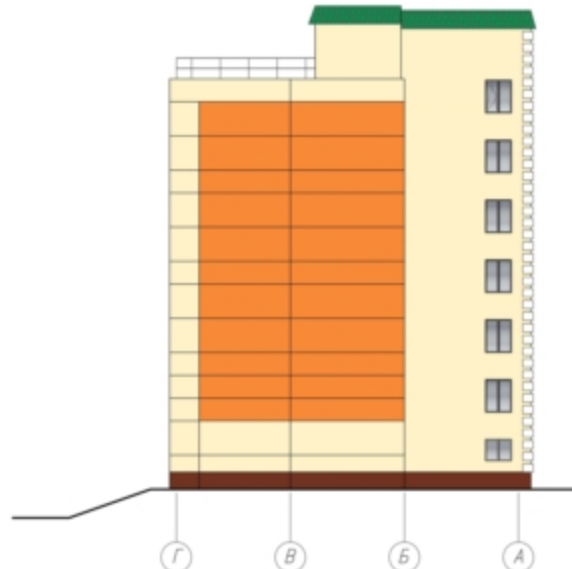


									26-01
									Информационный разделный лист (ИФЛ)
									10 2
									Итого листов 26-1
									ООО ИПО "ПРОЕКТОР"

Фасад А-Г



Фасад Г-А



НАРУЖНАЯ ОТДЕЛКА ФАСАДОВ

Стены – акриловая покраска * колер 1,2,3.

Оконные переплеты – пластиковые окна (цвет белый).

Дверные блоки наружные – металлические с полимерным покрытием колер 4.

Козырьки над входами – профнастил с полимерным покрытием колер 4.



									08-AP
2		Зам.	02-16		12.16				Четырехэтажный производственный корпус ОАО "МКРОНД" по адресу: г. Чебоксары, Сковорода проезд, д.16
1		Зам.	02-16		08.16				
Изм.	Код.изм.	Лист	№"факт"	Подпись	Дата				
ГИП	Иванов				08.16				Старик
И.контр.	Шаматов				08.16				Лист
Проверил	Гончарова				08.16				4
Разработал	Аранасьева				08.16				Листов
									000 "НПО "ПРОЕКТОР"

Цветовое решение фасадов А-Г, Г-А