

1. Рассмотрение двух эскизных вариантов решений по планировке проектируемой территории, ограниченной ул. Северной, ул. Промышленной, ул. Гражданской, ул. Коллективной г. Чебоксары.

Заказчик: Управление архитектуры и градостроительства администрации г. Чебоксары

Разработчики: ООО «Национальный земельный фонд» г. Омск

Администрация г. Чебоксары
Управление архитектуры
и градостроительства

29 августа 2019 года в 14.00 ч. в Управлении архитектуры и градостроительства администрации города Чебоксары (г. Чебоксары, ул. К. Маркса, 36, Большой зал администрации города Чебоксары) состоится заседание Градостроительного совета.

Повестка дня:

1. Рассмотрение двух эскизных вариантов решений по планировке проектируемой территории, ограниченной ул. Северной, ул. Промышленной, ул. Гражданской, ул. Коллективной г. Чебоксары.

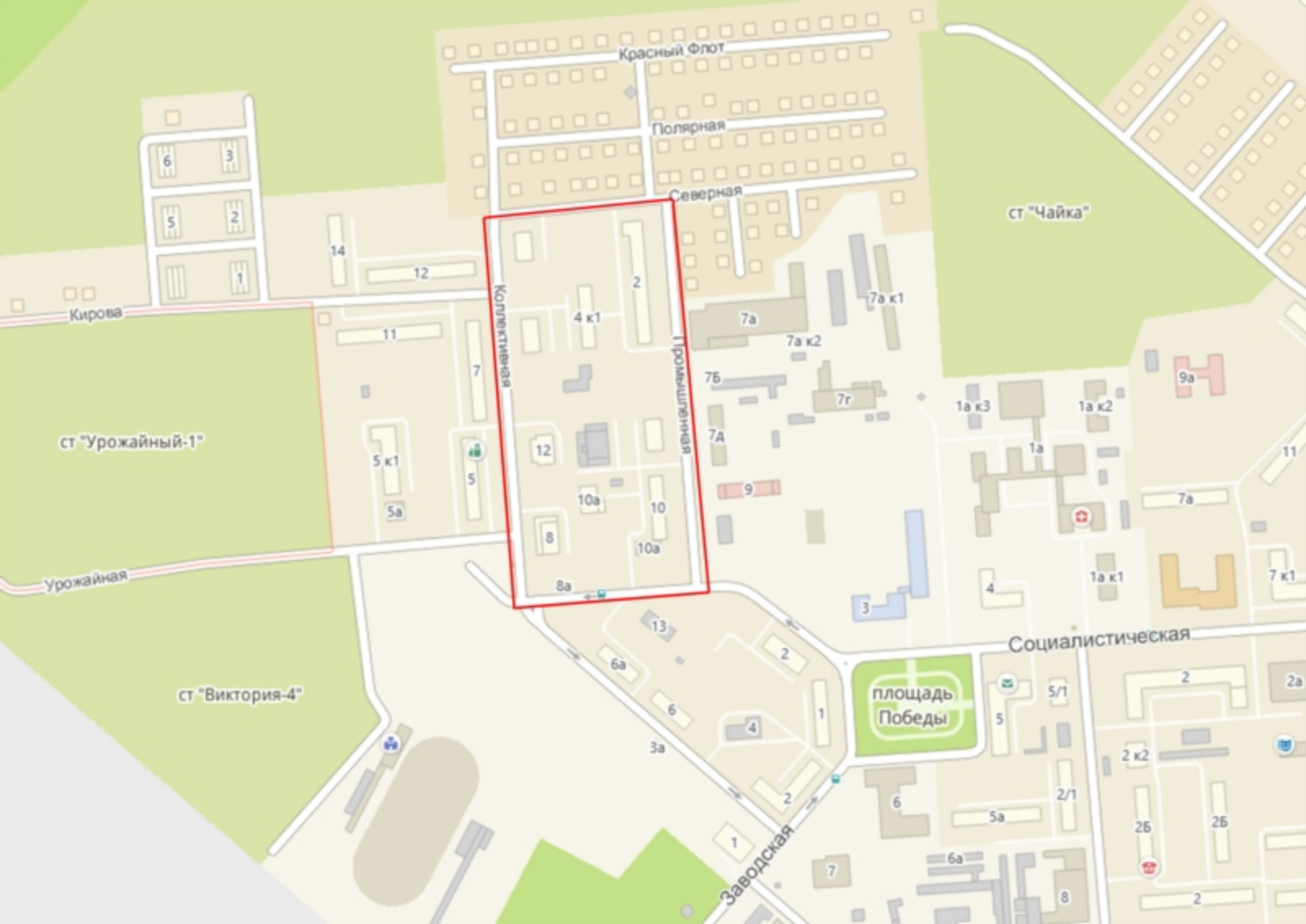
Разработчики: ООО «Национальный земельный фонд» г. Омск

Заказчик: Управление архитектуры и градостроительства администрации г. Чебоксары.

Заместитель начальника управления
архитектуры и градостроительства
администрации города Чебоксары –
главный архитектор города



В.В. Мамуткин



Красный Флот

Полярная

Северная

ст "Чайка"

Кирова

ст "Урожайный-1"

Урожайная

ст "Виктория-4"

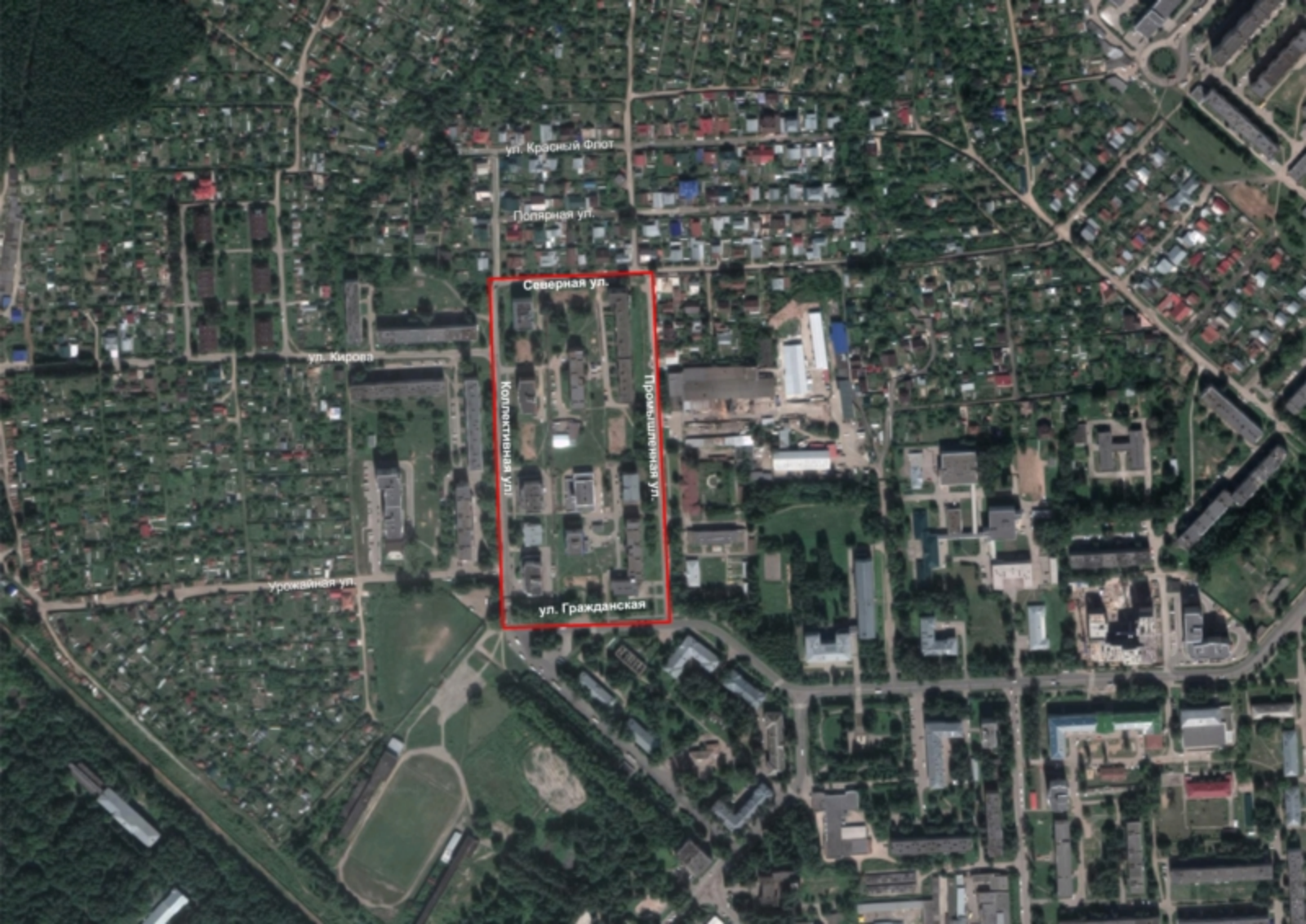
Коллективная

Городской центральный клуб

Социалистическая

площадь Победы

Заводская



ул. Красный Флот

Полярная ул.

Северная ул.

ул. Киров

Комплективная ул.

Троллейбусная ул.

урожайная ул.

ул. Гражданская

Схема, отображающая местоположение существующих объектов капитального строительства, в том числе линейных объектов, объектов, подлежащих сносу



Условные обозначения

	граница проекта планировки территории
	утвержденные красные линии
	существующие объекты капитального строительства административно-делового и общественного назначения
	существующие объекты капитального строительства жилого фонда
	существующие гаражи
	существующие здания инженерной инфраструктуры
	существующие объекты коммунально-бытового назначения
	территория объектов административно-делового и общественного назначения
	территория многоквартирной жилой застройки
	границы зон с особыми условиями использования, указанные в ЕГРН
	земельные участки, указанные в ЕГРН
	границы кадастровых кварталов
	номер кадастрового квартала
	улицы, дороги, проезды
	тротуары
	существующие сети теплоснабжения
	существующие сети газоснабжения
	существующие сети канализации
	существующие сети водной канализации
	существующие сети водоснабжения
	граница санитарно-защитной зоны
	номер по экспликации

Экспликация

№ п/п	Наименование	Примечание
1	5-ти этажный жилой дом	сущест.
2	5-ти этажный жилой дом	сущест.
3	5-ти этажный жилой дом	сущест.
4	5-ти этажный жилой дом	сущест.
5	5-ти этажный жилой дом с гаражом-стояком на 15 машино-мест	сущест.
6	5-ти этажный жилой дом	сущест.
7	5-ти этажный жилой дом с административными помещениями (детки, магазины продовольственных и непродовольственных товаров)	сущест.
8	5-ти этажный жилой дом	сущест.
9	5-ти этажный жилой дом	сущест.
10	Частичная детская музыкальная школа № 3	сущест.
11	Котельная	сущест.
12	ЦТП-4 МЧУ ПО им. В.И. Чапаева	сущест.

					5314-ТП		
					Проект планировки и описи земельных территорий, расположенной ул. Северная, ул. Гражданская, ул. Космонавтов города Челябинска		
					Матрица по объектам проекта планировки территории		
					Страна	Лист	Листов
					РФ	1	1
					ООО "Правительственный жилищный фонд"		
Исполнитель: Резерфорд Рук. этапа: Дорогов	Составитель: Мухомов В.И. Дорогов Д. Воронин Е.А.	Проверенный: Мухомов В.И. Дорогов Д. Воронин Е.А.	Дата: 2018.01.15	Дата: 2018.01.15			

**1 вариант планировочного решения застройки территории,
ограниченной ул. Северной, ул. Промышленной, ул. Гражданской, ул. Коллективной города Чебоксары**

Экспликация			
№ в/п	Наименование	Примечание	Характеристики
1	5-ти этажный жилой дом	существ.	23 квартиры
2	5-ти этажный жилой дом	существ.	29 квартир
3	5-ти этажный жилой дом	существ.	73 квартиры
4	5-ти этажный жилой дом	существ.	93 квартиры
5	5-ти этажный жилой дом с гаражом-стоянкой на 35 машино-мест	существ.	50 квартир
6	5-ти этажный жилой дом	существ.	18 квартир
7	5-ти этажный жилой дом с административными помещениями (детки, магазины продовольственных и непродовольственных товаров)	существ.	24 квартиры
8	5-ти этажный жилой дом	существ.	46 квартир
9	5-ти этажный жилой дом	существ.	73 квартиры
10	9-ти этажный жилой дом с подземным гаражом-стоянкой на 29 машино-мест	проект.	45 квартир
11	9-ти этажный жилой дом	проект.	45 квартир
12	9-ти этажный жилой дом	проект.	54 квартиры
13	Чебоксарские детские музыкальная школа № 3	существ.	
14	Наземная парковка	проект.	32 машино-места
15	Подземный гараж-стоянка	проект.	14 машино-мест
16	ЦТП-4 МСЧ ПО им. В.И. Чапаева	существ.	
17	Котельня	существ.	
Д0	Детские площадки	проект.	522 кв.м
Д00	Площадка отдыха в лесу	проект.	129 кв.м
С0	Спортивные площадки	проект.	409 кв.м.
Х0	Хозяйственные площадки	проект.	49 кв. м
ДВС	Площадки для выгула собак	проект.	101 кв.м.
П0	Площадки для размещения мусорных контейнеров	существ./проект.	5 контейнеров

Технико-экономические показатели

№ в/п	Наименование	Ед. изм.	По проекту
1	Территория в границах проекта планировки	га	4,26
2	Площадь застройки	га	0,91
3	Площадь покрытий	га	1,90
4	Площадь озеленения	га	1,45
5	Численность населения: - существующая; - проектируемая	чел.	717; 993
6	Плотность населения	чел/га	233
7	Коэффициент плотности застройки		1,23
8	Коэффициент застройки		0,21
9	Обеспеченность общей площадью проектируемого жилого фонда	кв.м/чел.	30
10	Общая площадь жилого фонда, всего: - существующий; - проектируемый	кв.м	28266,37; 19966,37; 8280,00
11	Общая площадь объектов обслуживания	кв.м	683,50
12	Стоянки для постоянного хранения автомобилей	машино-мест	110
13	Стоянки для временного хранения автомобилей	машино-мест	157



Условные обозначения

- граница проекта планировки территории
- утвержденные красные линии
- существующие объекты капитального строительства административно-делового и общественного назначения
- существующие объекты капитального строительства жилого фонда
- проектируемые объекты капитального строительства жилого фонда
- существующие гаражи
- существующие объекты коммерческо-офисного назначения
- существующие здания инженерной инфраструктуры
- территории объектов административно-делового и общественного назначения
- территории многоквартирной застройки
- зеленые насаждения интруквартальные
- зеленые насаждения вдоль дорог
- площадки общего пользования различного назначения
- улицы, дороги местного назначения
- проезды
- тротуары
- проектируемые подземные гаражи-стоянки
- номер по экспликации

Примечание:

- Развитие территории возможно после передачи наземной территории в аренду под выкуп.
- Двухэтажные гаражи для постоянного хранения автомобилей расположены по адресу ул. Фрунзе в радиусе 1000 м от размещаемой территории

						5314-ПП
						Проект планировки и проект зонирования территории, ограниченной ул. Северной, ул. Промышленной, ул. Гражданской, ул. Коллективной города Чебоксары
Имя	Фамилия	Инициалы	Служба	Подпись	Дата	
Матрица по обеспечению проекта планировки территории						Страницы 1 1
Матрица по обеспечению проектной застройки территории						Страницы 1 1
Матрица по обеспечению проектной застройки территории и зонирования территории						ООО "Инвестиционный жилищный фонд"

2 вариант Preliminary solution of the territory development, limited by the streets of the North, Industrial, Civil, and Collective of the city of Cheboksary

Explanation

№ п/п	Наименование	Примечание	Характеристика
1	5-ти этажный жилой дом	сущств.	23 квартиры
2	5-ти этажный жилой дом	сущств.	29 квартир
3	5-ти этажный жилой дом	сущств.	73 квартиры
4	5-ти этажный жилой дом	сущств.	93 квартиры
5	5-ти этажный жилой дом с гаражом-стоянкой на 35 машино-мест	сущств.	30 квартир
6	5-ти этажный жилой дом	сущств.	18 квартир
7	5-ти этажный жилой дом с административным помещением (деток, магазины продовольственных и непродовольственных товаров)	сущств.	24 квартиры
8	5-ти этажный жилой дом	сущств.	46 квартир
9	5-ти этажный жилой дом	сущств.	73 квартиры
10	Чебоксарская детская музыкальная школа № 3	сущств.	
11	Котельная	сущств.	
12	ЦТП-4 МСЧ ПО им. В.И. Чапаева	сущств.	
13	9-ти этажный жилой дом	проект.	45 квартир
14	9-ти этажный жилой дом	проект.	45 квартир
15	9-ти этажный жилой дом	проект.	45 квартир
16	9-ти этажный жилой дом	проект.	45 квартир
17	Подземный гараж-стоянка	проект.	32 машино-мест
18	Наземная парковка	проект.	30 машино-мест
207	Детские площадки	проект.	590 кв.м
209	Площадки отдыха и досуга	проект.	108,1 кв.м
210	Спортивные площадки	проект.	390 кв.м
202	Хозяйственные площадки	проект.	78,5 кв. м
203	Площадки для выгула собак	проект.	120 кв.м
204	Площадки для размещения мусорных контейнеров	сущств./проект.	5 контейнеров

Techno-economic indicators

№ п/п	Наименование	Ед. изм.	По проекту
1	Территория в границах проекта планировки	га	4,26
2	Площадь застройки	га	0,9
3	Площадь покрытий	га	2,75
4	Площадь озеленения	га	0,61
5	Численность населения: - существующая; - проектируемая	чел.	717; 1041
6	Плотность населения	чел/га	242
7	Коэффициент застройки		1,25
8	Коэффициент застройки		0,21
9	Обеспеченность общей площадью проектируемого жилого фонда	кв.м/чел.	30
10	Общая площадь жилого фонда, всего: - существующий; - проектируемый	кв.м	29406,37; 19986,37; 9420
11	Общая площадь объектов обслуживания	кв.м	683,50
12	Стоянка для постоянного хранения автомобилей	машино-мест	104
13	Стоянка для временного хранения автомобилей	машино-мест	67



Legend

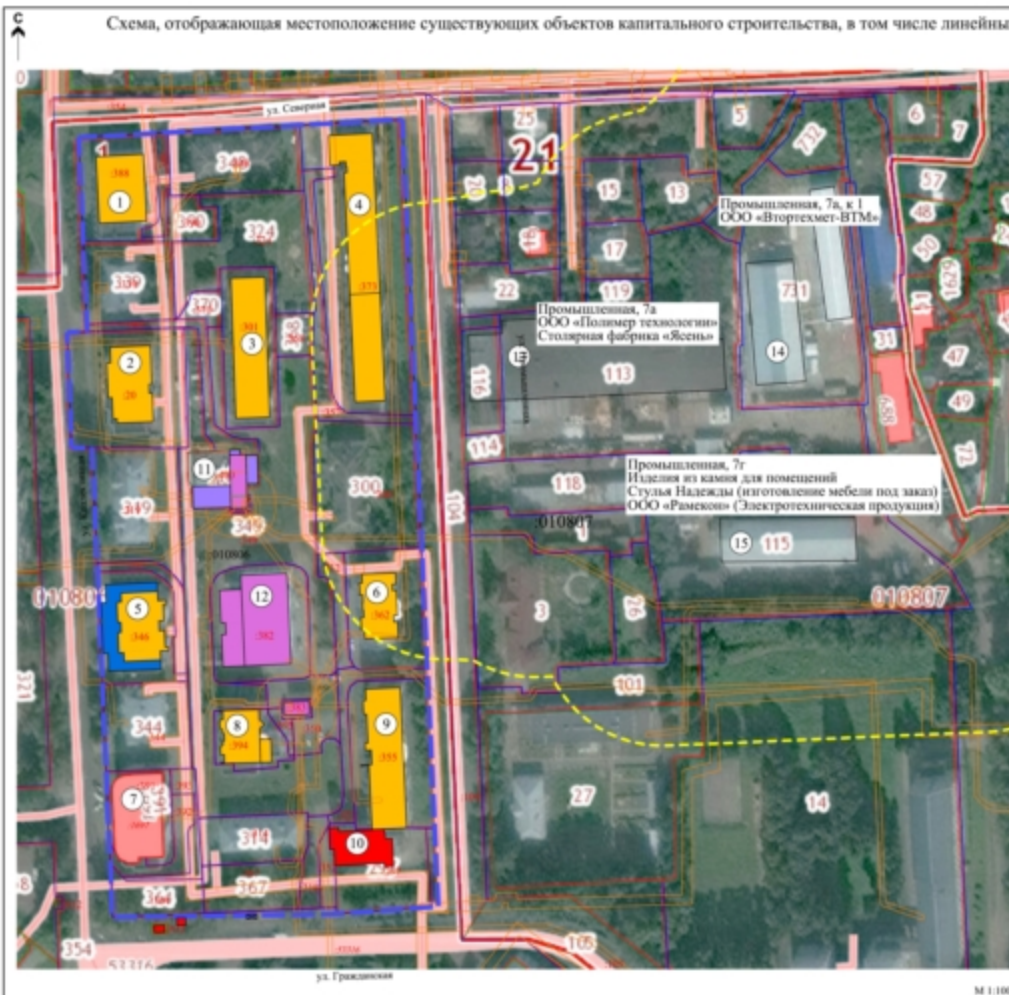
- граница проекта планировки территории
- утвержденные красные линии
- существующие объекты капитального строительства административно-делового и общественного назначения
- существующие объекты капитального строительства жилого фонда
- проектируемые объекты капитального строительства жилого фонда
- существующие гаражи
- существующие объекты коммерциально-офисного назначения
- существующие здания инженерной инфраструктуры
- территории объектов административно-делового и общественного назначения
- территории многоквартирной жилой застройки
- зеленые насаждения внутриквартальные
- зеленые насаждения вдоль дорог
- площадки общего пользования различного назначения
- улицы, дороги местного значения
- проезды
- тротуары
- проектируемые подземные гараж-стоянки
- номер по использованию

Notes

- Развитие территории возможно после выноса наземной теплотрассы за границы проектирования.
- Дополнительно гаражи для постоянного хранения автомобилей расположены по адресу ул. Фрунзе на участке 1000 м² от размещенной территории.

						5314-ПТ		
№	Зем. зап.	Зем. зап.	Зем. зап.	Зем. зап.	Зем. зап.	Проект планировки и проект зонирования территории, ограниченной ул. Северной, ул. Промышленной, ул. Гражданской, ул. Коллективной города Чебоксары		
№	Зем. зап.	Зем. зап.	Зем. зап.	Зем. зап.	Зем. зап.	Состав	Лист	Листов
1						ПТ	1	1
Материал не подлежит печати						ООО "Инициативный жилищный фонд"		
Разработчик:	Проектант:	Муниципальное предприятие:	Муниципальное предприятие:	Муниципальное предприятие:	Муниципальное предприятие:			
Рук. проектом:	Проектант:	Муниципальное предприятие:	Муниципальное предприятие:	Муниципальное предприятие:	Муниципальное предприятие:			
Проектант:	Муниципальное предприятие:	Муниципальное предприятие:	Муниципальное предприятие:	Муниципальное предприятие:	Муниципальное предприятие:			

Схема, отображающая местоположение существующих объектов капитального строительства, в том числе линейных объектов, объектов, подлежащих сносу



Экспликация

№ п/п	Наименование	Примечание
1	5-ти этажный жилой дом	существ.
2	5-ти этажный жилой дом	существ.
3	5-ти этажный жилой дом	существ.
4	5-ти этажный жилой дом	существ.
5	5-ти этажный жилой дом с гаражом-стоянкой на 15 машино-мест	существ.
6	5-ти этажный жилой дом	существ.
7	5-ти этажный жилой дом с административными помещениями (авто, магазин продовольственных и непродовольственных товаров)	существ.
8	5-ти этажный жилой дом	существ.
9	5-ти этажный жилой дом	существ.
10	Частная детская музыкальная школа №3	существ.
11	Котельная	существ.
12	ЦТП-4 МСЧ ПО им. В.И. Чапаева	существ.
13		существ.
14		существ.
15		существ.

Условные обозначения

- граница проекта планировки территории
- утвержденные красные линии
- существующие объекты капитального строительства административно-делового и общественного назначения
- существующие объекты капитального строительства жилого фонда
- существующие гаражи
- существующие здания инженерной инфраструктуры
- существующие объекты коммерционно-офисного назначения
- земельные участки, учтены в ЕГРН
- границы кадастровых кварталов
- номер кадастрового квартала
- граница санитарно-защитной зоны
- номер по экспликации

						5314-ПТ		
						Проект планировки и проект зонирования территории, расположенной ул. Соверия, ул. Промышленной, ул. Гродзенской, ул. Каленевый городок Чебоксары		
						Материал по объектам проекта планировки территории		
Исполнитель	Разработчик	Рис. архитектор	Проектировщик	Проверенный	Дата	Состав	Лист	Листов
	Выполнил 07	Выполнил 08	Выполнил 09	Выполнил 10		ПТ	1	1
						ООО "Инженерный институт градостроительства"		

Схема обеспеченности социально важными объектами



ЭКСПЛИКАЦИЯ

№	Наименование	Адрес	Пеш./транс. доступность	Нал. мест
1	Детский сад № 17	Промышленная, 9	270 м	нет мест
2	Средняя общеобразовательная школа №7 им. Олега Беспалова	Победы площадь, 3	450 м	нет мест
3	БУ «Городской клинический центр» Мещераев Чуваши	Социалистическая, 1а	470 м	нет мест
4	Детский сад № 46	Ленина проспект, 36а	30 м/транс. дост.	24
5	Детский сад № 49	Ленина проспект, 44а	30 м/транс. дост.	3
6	Детский сад № 129	Кашкова, 15	30 м/транс. дост.	1
7	Средняя общеобразовательная школа № 31	Урукова, 11а	40 м/транс. дост.	25

УСЛОВНЫЕ ОБОЗНАЧЕНИЯ

радиус доступности

- 1000 м для объектов здравоохранения
- 500 м для общеобразовательных учреждений
- 300 м для объектов дошкольного образования

налич. мест

- нет мест
- Медицинские учреждения
- Дошкольные учреждения
- Общеобразовательные учреждения

СП 124.13330.2012 Тепловые сети.
Актуализированная редакция СНиП
41-02-2003

Таблица А.3 - Расстояния по горизонтали от строительных конструкций тепловых сетей или оболочки изоляции трубопроводов при бесканальной прокладке до зданий, сооружений и инженерных сетей

Подземная прокладка тепловых сетей

До фундаментов зданий и сооружений:

а) при прокладке в каналах и тоннелях и непросадочных грунтах (от наружной стенки канала тоннеля) при диаметре труб, мм:

диаметр 500-800 - 5,0 м;

б) при бесканальной прокладке в непросадочных грунтах (от оболочки бесканальной прокладки) при диаметре труб, мм:

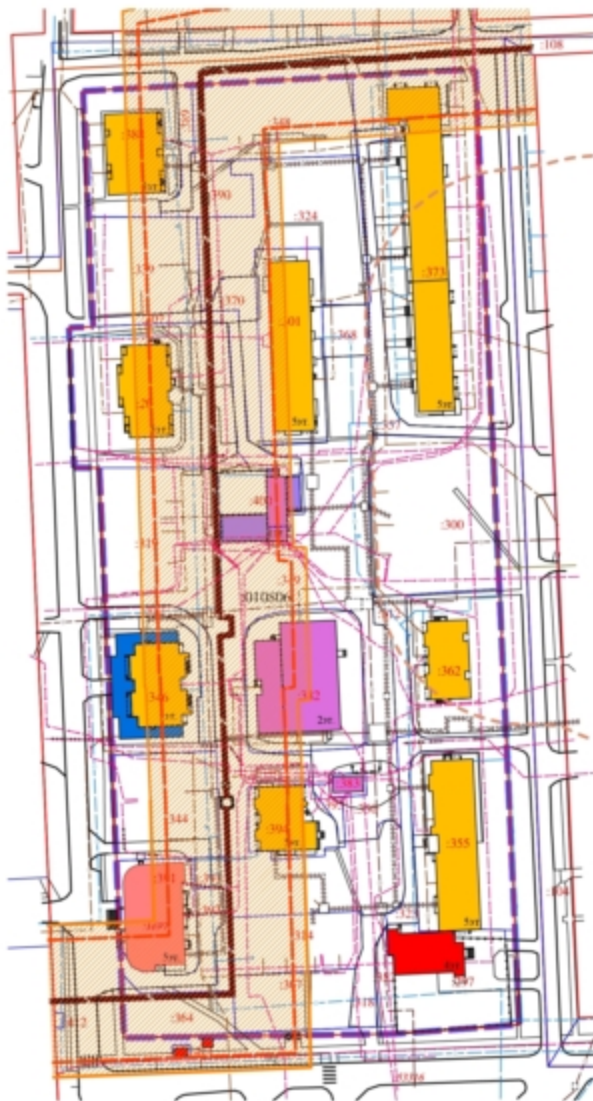
диаметр 500-800 - 7,0 м.

Надземная прокладка тепловых сетей

До жилых и общественных зданий:

диаметр от 500 до 1400 - 25 м;

диаметр от 200 до 500 - 20 м.







Вид на проектный жилой дом № 12 из двора



Вид с ул. Северная на проектируемый жилой дом №10



Вид с ул. Гражданская на проектируемый жилой дом №11



Вид с ул. Коллективная на проектируемый жилой дом №10 и подземный parking



