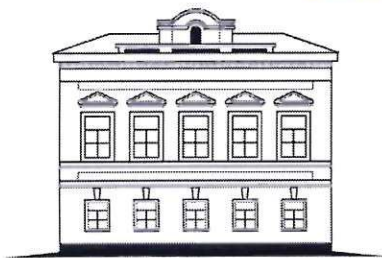


Минкультуры Чувашии
СОГЛАСОВАНО
Зам. министра *О.М. Козлова*
« 22 » сентября 2021 г.



МАУК «ЦКС»
Мариинско-Посадского района

ПРОЕКТ

Установки и содержания информационных надписей и обозначений на объект культурного наследия (памятник истории и культуры) регионального значения

**«КАМЕННЫЙ ДВУХЭТАЖНЫЙ ДОМ
II половина XIX в.»**

Расположенный по адресу: Чувашская Республика, г. Мариинский Посад,
ул. Набережная, д. 22

Содержание:

1. Общие сведения об объекте культурного наследия.
2. Эскиз информационной надписи.
3. Технические характеристики информационной надписи и обозначения.
4. Описание метода монтажа информационной надписи и обозначения
5. Схема размещения информационной надписи на объекте культурного наследия
6. Лист согласования наименования объекта культурного наследия на чувашском языке.



Общий вид Каменного двухэтажного дома, II пол. XIX в. (фото 2020 г.)



Фрагменты здания (фото 2021 г.)

2. Эскиз информационной надписи.

Табличка размером 800*600*3 мм, на основе композитного алюминия.

 <p>ОБЪЕКТ КУЛЬТУРНОГО НАСЛЕДИЯ (ПАМЯТНИК ИСТОРИИ И КУЛЬТУРЫ) НАРОДОВ РОССИЙСКОЙ ФЕДЕРАЦИИ РЕГИОНАЛЬНОГО ЗНАЧЕНИЯ</p> <hr/> <p>Каменный двухэтажный дом, II пол. XIX в.</p> <hr/> <p>ОХРАНЯЕТСЯ ГОСУДАРСТВОМ</p> <p>Регистрационный номер объекта культурного наследия в едином государственном реестре объектов культурного наследия (памятников истории и культуры) народов Российской Федерации</p> <p>211410125730005</p>	<p>РАССЕЙ ФЕДЕРАЦИЙЁНЧИ ХАЛӀХСЕН КУЛЬТУРА ЭТКЕРЛӀХӀН РЕГИОН ПӀЛТЕРӀШЛӀ ПУРЛӀХӀ (ИСТОРИПЕ КУЛЬТУРА ПАЛӀКӀ)</p> <hr/> <p>ИкӀ хутлӀ чул сурт XIX ӀмӀрӀн 2-мӀш сурри</p> <hr/> <p>ПАТШАЛӀХ ХӀТТИНЕ ИЛНӀ</p> <p>Раcсей ФедерацийӀнчи халӀхсен культура эткерлӀх пурлӀхӀн (историпе культура палӀкӀсен) пӀрлӀхлӀ патшалӀх реестрне кӀртнӀ чухне панӀ ятарлӀ номерӀ</p> <p>211410125730005</p>
---	--

3. Технические характеристики информационной надписи и обозначения.

Основа таблички - композитный алюминий.

Размеры (Ш*В*Т) - 800*600*3мм.

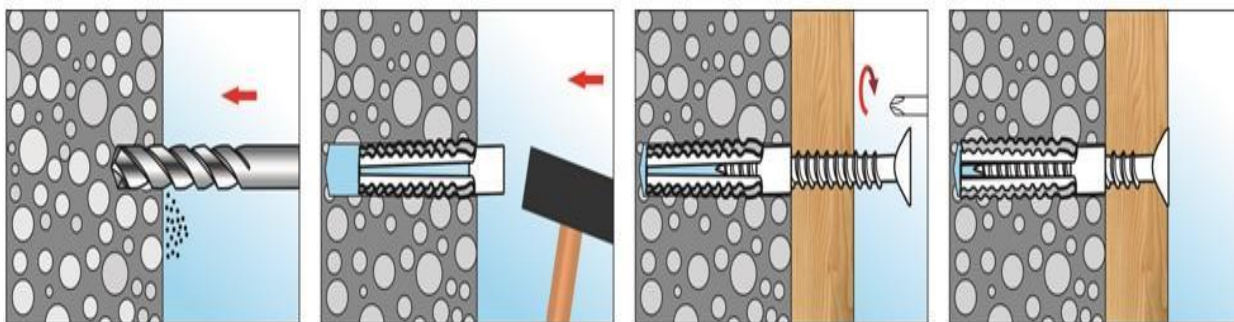
Масса - 1070 грамм.

Информация нанесена виниловой самоклеящейся пленкой с защитным покрытием.

4 отверстия для монтажа

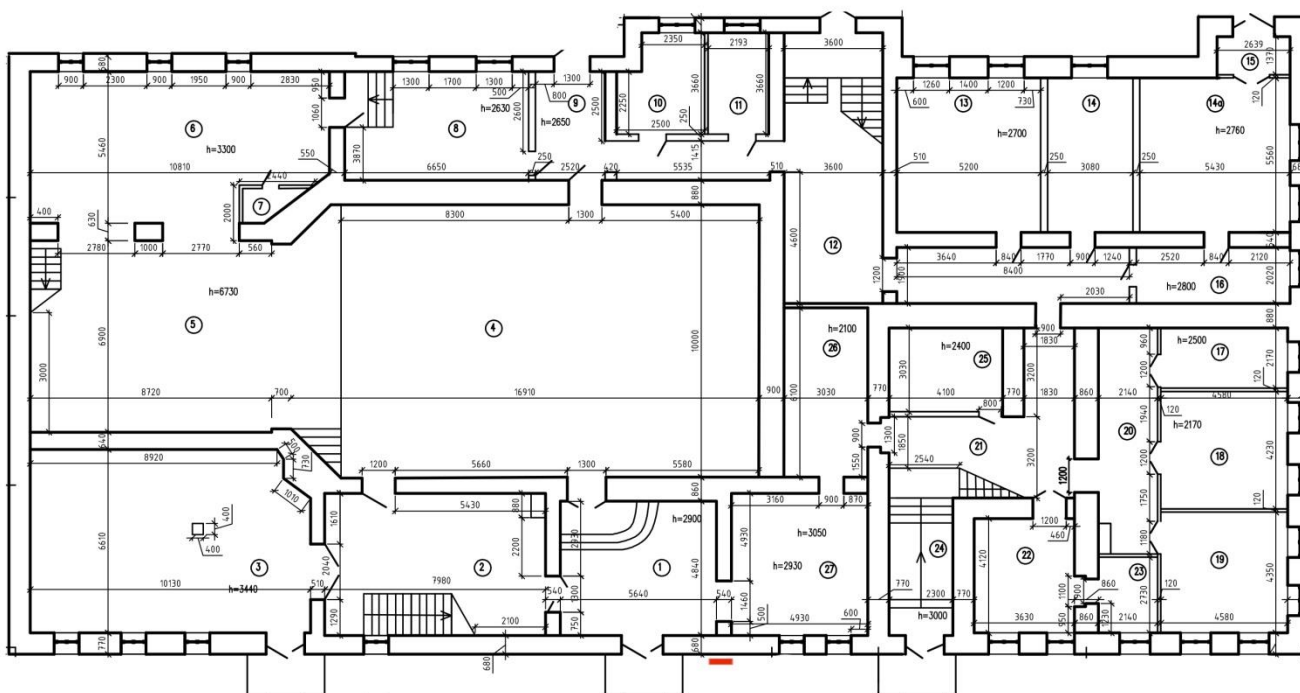
4. Описание метода монтажа информационной надписи и обозначения

(технология монтажа)



- а) приложить табличку на место размещения и отметить места для отверстий
- б) рассверлить отверстия глубиной 60-80мм
- в) расчистить отверстие и установить нейлоновые дюбеля соответствующего диаметра
- г) смонтировать табличку саморезами на подготовленных монтажных отверстиях.

5. Схема размещения информационной надписи на объекте культурного наследия.



6. Перевод наименования объекта культурного наследия на чувашский язык

Чăваш Республикин
вĕренÿ тата самраксен политики
министерствин «Чăваш патшалăх
гуманитари йăслăлăхĕсен институчĕ»
йăслăлăх бюджет учрежденийĕ



Бюджетное научное учреждение
Чувашской Республики
«Чувашский государственный институт
гуманитарных наук» Министерства
образования и молодежной политики
Чувашской Республики

Московский проспект, д. 29, корп. 1, г. Чебоксары, 428015, тел. 450-010, факс 450-005, e-mail: human2000@yandex.ru
ИНН 2129009250 КПП 213001001 ОКПО 04011236 ОГРН 1022101282939

№ 175-08121
24 августа 2021 года

МАУК «ЦКС» Мариинско-Посадского района
Чувашской Республики

Чувашский государственный институт гуманитарных наук представляет перевод информации об объекте культурного наследия с русского языка на чувашский язык:

На русском языке	На чувашском языке
ОБЪЕКТ КУЛЬТУРНОГО НАСЛЕДИЯ (ПАМЯТНИК ИСТОРИИ И КУЛЬТУРЫ) НАРОДОВ РОССИЙСКОЙ ФЕДЕРАЦИИ РЕГИОНАЛЬНОГО ЗНАЧЕНИЯ КАМЕННЫЙ ДВУХЭТАЖНЫЙ ДОМ II половина XIX в. ОХРАНЯЕТСЯ ГОСУДАРСТВОМ Регистрационный номер объекта культурного наследия в едином государственном реестре объектов культурного наследия (памятников истории и культуры) народов Российской Федерации 211410125730005	РАҪҪЕЙ ФЕДЕРАЦИЙĔНЧИ ХАЛАХСЕН КУЛЬТУРА ЭТКЕРЛĔХĔН РЕГИОН ПĔЛТЕРĔШЛĔ ПУРЛАХĔ (ИСТОРИПЕ КУЛЬТУРА ПАЛАКĔ) ИКĔ ХУТЛА ЧУЛ ҪУРТ XIX ĕмĕрĕн 2-мĕш ҫурри ПАТШАЛАХ ХУТТИНЕ ИЛНĔ Раҫҫей Федерацийĕнчи халăхсен культура эткерлĕх пурлăхĕн (историпе культура палăкĕсен) пĕрлĕхлĕ патшалăх реестрне кĕртнĕ чухне панă ятарлă номерĕ 211410125730005

И.о. директора

Г.А. Николаев