

# ООО "ВИНКАЙТ"

Лицензия № МКРФ 00822 от 5 июня 2013 г.

На осуществление деятельности по сохранению объектов культурного наследия (памятников истории и культуры) народов Российской Федерации

Член саморегулируемой организации АС "Объединение проектировщиков "УниверсалПроект"  
регистрационный номер СРО-П-179-12122012

Заказчик: Муниципальное бюджетное учреждение дополнительного образования «Центр детского творчества» города Шумерля Чувашской Республики

Разработка научно-проектной документации по реставрации «Дом детского творчества, 1963г.» объект культурного наследия регионального (республиканского) значения, Чувашская Республика г. Шумерля, ул. Ленина, д. 17

## ПРОЕКТНАЯ ДОКУМЕНТАЦИЯ

Раздел 2. Комплексные научные исследования  
Историко-культурные и библиографические исследования.

Том 1.

Изм.	№ док.	Подпись	Дата

2021 г.

# ООО "ВИНКАЙТ"

Лицензия № МКРФ 00822 от 5 июня 2013 г.

На осуществление деятельности по сохранению объектов культурного наследия (памятников истории и культуры) народов Российской Федерации

Член саморегулируемой организации АС "Объединение проектировщиков "УниверсалПроект"  
регистрационный номер СРО-П-179-12122012

Заказчик: Муниципальное бюджетное учреждение дополнительного образования «Центр детского творчества» города Шумерля Чувашской Республики

Разработка научно-проектной документации по реставрации «Дом детского творчества, 1963г.» объект культурного наследия регионального (республиканского) значения, Чувашская Республика г. Шумерля, ул. Ленина, д. 17

## ПРОЕКТНАЯ ДОКУМЕНТАЦИЯ

Раздел 2. Комплексные научные исследования  
Историко-культурные и библиографические исследования.

Том 1.

Руководитель проекта \_\_\_\_\_ Д.А. Михеев

Главный инженер проекта \_\_\_\_\_ Е.А. Михайленко

Изм.	№ док.	Подпись	Дата

2021 г.

## Историческая справка

Шумерля — небольшой, но красивый город Чувашской Республики, административный центр Шумерлинского района. Его история начинается со времен строительства пути Москва — Казань при прокладке участка железной дороги Арзамас — Канаш. В 1916 году, в трудные для России годы первой мировой войны, была создана железнодорожная станция Шумерля, названная по одноимённой близлежащей деревне. Город располагается на Восточно-Европейской равнине, в пределах Чувашского плато, расчлененного долиной реки Суры в северо-восточной части Приволжской возвышенности у западной границы Чувашской Республики в 110 км от столицы — города Чебоксары. До 7 июля 1924 года посёлок при железнодорожной станции Шумерля входил в состав Нижегородской губернии, в 1930 году преобразован в рабочий посёлок, в 1937 году — в город. Площадь территории города составляет 1378 га, в том числе зеленых насаждений 28 га. Численность населения по данным 1 января 2021 года – 28168 чел. К концу 1950-х гг. число жителей города вырастает вдвое больше довоенного. Одновременно развивается промышленность молодого города, создаются образовательные учреждения для работы с детьми, в том числе и Дом пионеров.

В 1954 г. крупным заводом по производству дубильного экстракта «Большевик» начиналось строительство клуба со зрительным залом на 300 мест по типовому проекту архитектора К. К. Барташевича. Однако, в связи с отсутствием финансирования и периодическими перерывами в процессе строительства в 1955-1956 и 1959-1961 гг. недостроенное здание передано под влияние Шумерлинского РОНО для завершения строительства и использования его в качестве Дома пионеров и детской музыкальной школы.

Взам. инв.						
Подп. и дата						
Инв. №	<b>Ш. ДТ-10/2021-КНИ-1</b>					
	Изм.	Кол.уч	Лист	№док.	Подпись	Дата
	ГИП		Михайленко			
	Составил		Муралев			
	Н.контр		Петрякова			
Пояснительная записка						
			Стадия	Лист	Листов	
			П	1	2	
ООО «ВИНКАЙТ»						



**Дом Пионеров, 1962 г.**

До 1963 г. Дом пионеров располагается в одноэтажном деревянном здании по улице Жданова (ныне Маршала Жукова) и проводит занятия, организовав кружки по интересам для детей школьного возраста: спортивный, «Юный художник», «Юный фотограф», «Юный радиолубитель», юных натуралистов, хореографический, музыки.



**Дом пионеров, 1960-ые**

Взам. инв.

Подп. и дата

Инв. №

Изм.	Кол.уч	Лист	№док.	Подпись	Дата

**Ш. ДТ-10/2021-КНИ-1**

Лист

2

В 1962 году проектным институтом «Чувашпроект» во главе с архитектором Ф.С. Сергеевым разработан проект будущего Дома Пионеров со внесением изменений во внутреннюю планировку здания и архитектурным оформлением фасадов и интерьеров.

В 1963 году завершается строительство каменного здания переменной этажности и уже 20 ноября того же года Дом пионеров переезжает в высокое и красивое здание по ул. Ленина, 17. С этого момента учреждение изменяет свое название на «Дворец пионеров». После приёма Дворца пионеров в эксплуатацию, оно используется как многопрофильное учреждение дополнительного образования детей для детей в возрасте от 4 до 18 лет. Занимается совместной со школами воспитательной деятельностью, создавая условия для развития и реализации навыков по шести направленностям: физкультурно-спортивной, туристско-краеведческой, естественнонаучной, художественной, социально-педагогической, технической.



**Дворец пионеров, 1963 г.**

В 1970-ых годах были произведены работы, в ходе которых был организован въезд со дворового фасада в помещение секции картинга. Так же на лицевом фасаде во фронте установили барельеф В. И. Ленина.

В 1992 г. учреждение переименовано и, включая нынешнее время, имеет название как муниципальное бюджетное учреждение дополнительного образования «Центр детского творчества» города Шумерля Чувашской республики.

Инва. №	Подп. и дата	Взам. инв.

Изм.	Кол.уч	Лист	№док.	Подпись	Дата

**Ш. ДТ-10/2021-КНИ-1**

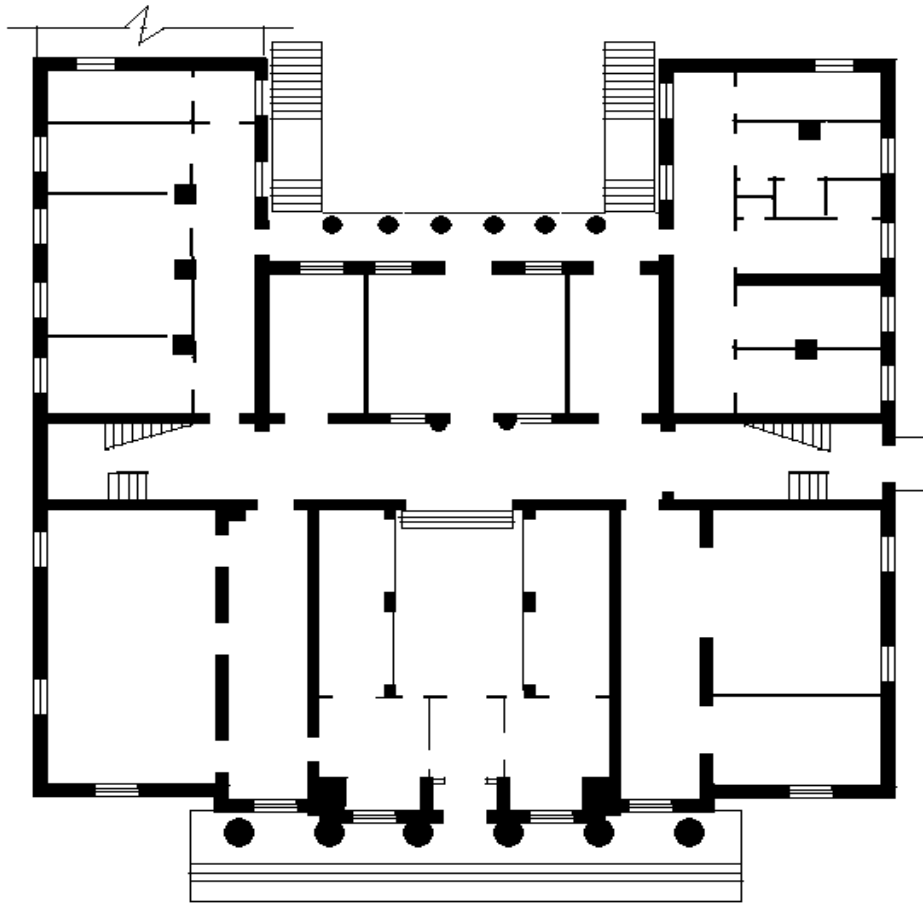
Лист

3

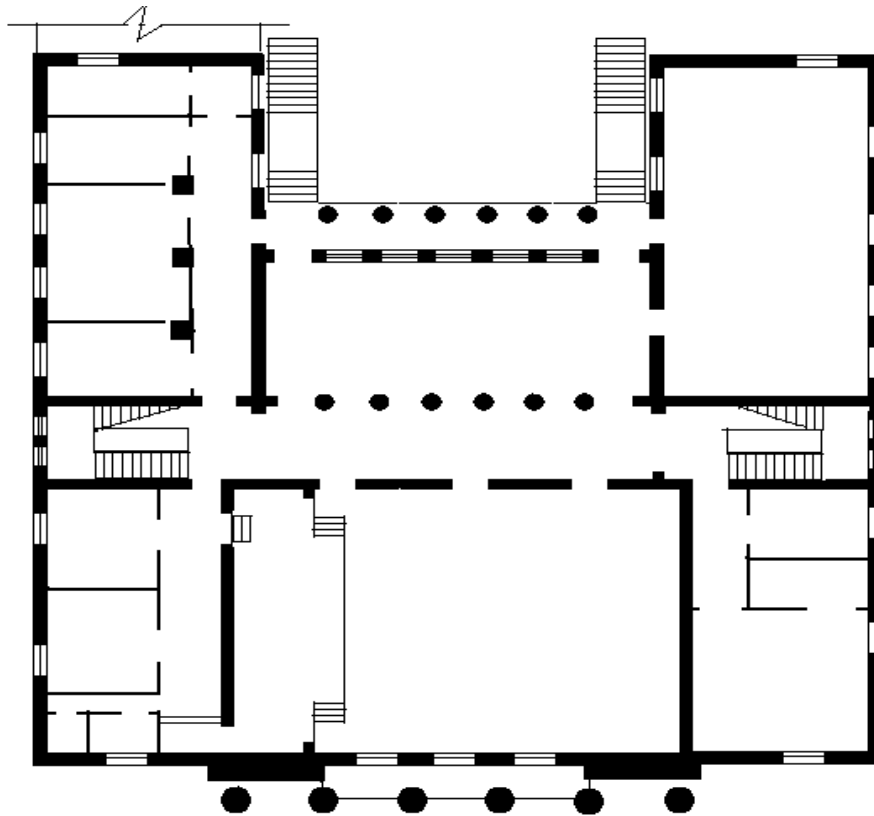
Последние изменения произошли ориентировочно в 90-ых годах: при дальнейшей эксплуатации были демонтированы лестницы с дворового балкона и входа в подвал. Вход в подвальное помещение был засыпан.

На данный момент более 1500 детей ежегодно становятся воспитанниками Центра детского творчества, постигают азы творчества и делают свой досуг познавательным и занимательным. Здание является неотъемлемой достопримечательностью Шумерли, отражающее период советского зодчества, что служит ключевым моментом при оценке его историко-культурной ценности и в результате дает ему статус объекта культурного наследия республиканского значения.

Инва. №	Подп. и дата	Взам. инв.							Лист
Изм.	Кол.уч	Лист	№док.	Подпись	Дата	<b>Ш. ДТ-10/2021-КНИ-1</b>			



План I этажа



План II этажа

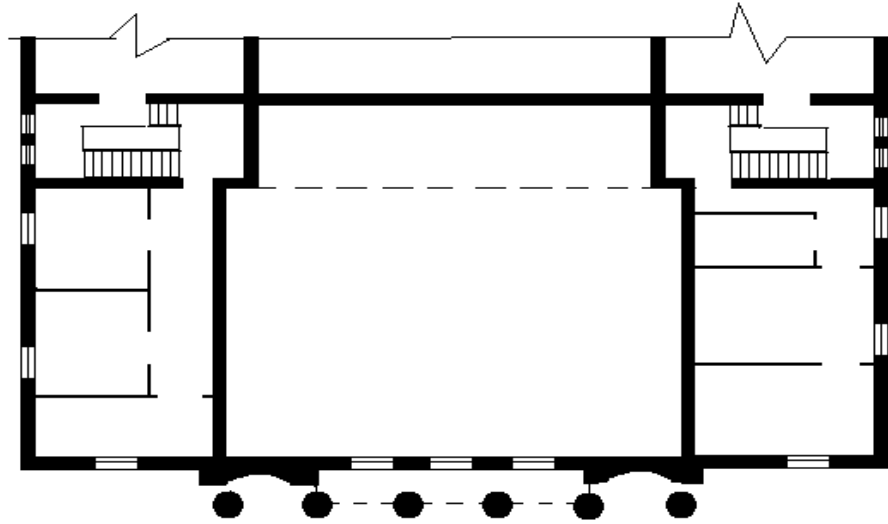
Инв. №	Подп. и дата	Взам. инв.

Изм.	Кол.уч	Лист	№док.	Подпись	Дата

Ш. ДТ-10/2021-КНИ-1

Лист

5



План III этажа

Инв. №	Подп. и дата					Взам. инв.
						Лист 6
Изм.	Кол.уч	Лист	№док.	Подпись	Дата	

Ш. ДТ-10/2021-КНИ-1





Фото № 1. Строительство объекта культурного наследия, 1962 – 1963 гг.



Фото № 2. Общий вид объекта культурного наследия, 1970 – 1975 гг.

Взам. инв.

Подп. и дата

Инв. №

Изм.	Кол.уч	Лист	№док.	Подпись	Дата

Ш. ДТ-10/2021-КНИ-1

Лист

7



Фото № 3. Общий вид объекта культурного наследия, 1986 – 1987 гг.



Фото № 4. Главный фасад объекта культурного наследия.

Взам. инв.

Подп. и дата

Инв. №

Изм.	Кол.уч	Лист	№док.	Подпись	Дата

Ш. ДТ-10/2021-КНИ-1

Лист

8

### Историко-архитектурные, историко-градостроительные и архивные исследования объекта культурного наследия

В 1954 г. в г. Шумерля на ул. Сталина (в настоящее время – ул. Ленина) крупный завод по производству дубильных экстрактов «Большевик» начал строительство клуба со зрительным залом на 300 мест. Строительство велось по типовому проекту архитектора К.К. Барташевича.

В 1955 – 1956 гг., а также в 1959 – 1961 гг. строительство было приостановлено в связи с отсутствием финансирования. В 1961 г. недостроенное здание было передано Шумерлинскому РОНО для завершения строительства и приспособления под размещение Дома пионеров и детской музыкальной школы.

Согласно проекту, разработанному в 1962 г. проектным институтом «Чувашпроект» (главный архитектор Ф.С. Сергеев), изменена внутренняя планировка здания и архитектурное оформление фасадов и интерьеров.

До 1963 г. Дом пионеров располагался в одноэтажном деревянном здании по ул. Жданова (ныне Маршала Жукова) и проводил занятия, организовав кружки по интересам для детей школьного возраста: спортивный, «Юный художник», «Юный фотограф», «Юный радиолюбитель», юных натуралистов, хореографический, музыки.

В 1963 г. завершается строительство каменного здания переменной этажности и уже 20 ноября того же года Дом пионеров переезжает в высокое и красивое здание по ул. Ленина, 17. С этого момента учреждение изменяет свое название на «Дворец пионеров».

Здание Дворца пионеров после приемки в эксплуатацию использовалось и используется по назначению, как центр работы с детьми, совместно со школами решая задачу их воспитания и всестороннего развития. Здесь есть прекрасный зрительный и спортивный залы, комнаты для кружковой работы. На площадях здания действует краеведческий музей, библиотека им. С.Я. Маршака и детская школа искусств.

В 1970-ых гг. были произведены работы, в ходе которых был организован въезд со стороны дворового фасада в помещение секции картинга. Также в это время на фронте главного фасада был установлен барельеф В. И. Ленина.

В 1992 г. учреждение было переименовано и стало называться муниципальное бюджетное учреждение дополнительного образования «Центр детского творчества» города Шумерля Чувашской Республики.

Строение расположено на главной городской магистрали ул. Ленина, на углу пересечения с ул. Урукова, и ориентировано главным фасадом на сквер Победы. В связи с этим особое внимание уделялось внешнему облику здания. Проектная документация разрабатывалась институтом «Чувашпроект» в период борьбы с излишествами в архитектуре, что непосредственно сказалось на архитектурном облике строения. Проектировщикам пришлось отказаться от лепного декора боковых и дворового фасадов.

Изм.	Кол.уч	Лист	№док.	Подпись	Дата

Здание П-образное в плане. Часть объема, со стороны ул. Ленина, трехэтажная, остальная часть – двухэтажная. Композиция здания симметричная. Центр композиции акцентирован богато декорированным портиком с шестью колоннами, выступающим в виде небольшого ризалита, и фронтоном. Архитектурный декор главного фасада здания решен на основе коринфского ордера – одного из трех основных античных ордера. Он наиболее легкий, изысканный по пропорциям и декоративный в деталях.

На главном фасаде сосредоточены основные элементы архитектурного декора здания, выполненные в формах классического зодчества. Важную роль в формировании архитектурного облика строения играют пышные капители, ограждение лоджии из балясин, скульптурные изображения пионеров, установленные в боковых нишах с арочным завершением, подчеркнутым бровкой.

Трехэтажный объем подчеркнут венчающим карнизом с деревянными резными кронштейнами. Со стороны двора, на западающем фасаде, фланкированном двумя выступающими объемами, устроена галерея с ограждением из балясин, а также шесть колонн, поддерживающие выступающую в виде навеса крышу.

Капители колонн вероятно искажены. В ходе ремонта был утрачен также антаблемент и лестничные марши с дворового балкона. К торцу выступающего слева двухэтажного объема позже пристроен Г-образный в плане пристрой.

Фундаменты ленточные бутовые. Перекрытия железобетонные. Перегородки деревянные, оштукатуренные.

В интерьере представляют интерес сохранившийся колонный зал с паркетным покрытием, потолочные и карнизные тяги, лепные потолочные розетки и люстры, двустворчатые филенчатые деревянные двери, а также лестницы с деревянными балясинами и поручнем.

Возведенное в формах классического зодчества здание Дома детского творчества, наряду с другими объектами центра города, построенными в 50-е – начале 60-х гг. XX в., придает исторический колорит застройке Шумерли.

Строение в целом сохранило первоначальный облик и является интересным примером использования классических традиций в архитектуре общественных зданий в Чувашии в начале 1960-х гг., в период борьбы с излишествами в архитектуре и строительстве. Представляет историко-культурную ценность и как произведение, связанное с творчеством талантливого чувашского архитектора Феофана Сергеевича Сергеева, как памятник архитектуры, отличающийся четким функциональным построением и выразительной внешностью.

Инва. №	Подп. и дата	Взам. инв.

Изм.	Кол.уч	Лист	№док.	Подпись	Дата