

ООО "ВИНКАЙТ"

Лицензия № МКРФ 00822 от 5 июня 2013 г.

На осуществление деятельности по сохранению объектов
культурного наследия (памятников истории и культуры) народов
Российской Федерации

Член саморегулируемой организации АС "Объединение
проектировщиков "УниверсалПроект"
регистрационный номер СРО-П-179-12122012

Заказчик: Муниципальное бюджетное учреждение
дополнительного образования «Центр детского творчества»
города Шумерля Чувашской Республики

Разработка научно-проектной документации по реставрации
«Дом детского творчества, 1963г.» объект культурного
наследия регионального (республиканского) значения,
Чувашская Республика г. Шумерля, ул. Ленина, д. 17

ПРОЕКТНАЯ ДОКУМЕНТАЦИЯ

Раздел ПД №10. Мероприятия по обеспечению доступа
инвалидов

Ш. ДТ-10/2021-ОДИ

Том 10

Изм.	№ док.	Подпись	Дата

2021 г.

ООО "ВИНКАЙТ"

Лицензия № МКРФ 00822 от 5 июня 2013 г.

На осуществление деятельности по сохранению объектов культурного наследия (памятников истории и культуры) народов Российской Федерации

Член саморегулируемой организации АС "Объединение проектировщиков "УниверсалПроект"
регистрационный номер СРО-П-179-12122012

Заказчик: Муниципальное бюджетное учреждение дополнительного образования «Центр детского творчества» города Шумерля Чувашской Республики

Разработка научно-проектной документации по реставрации «Дом детского творчества, 1963г.» объект культурного наследия регионального (республиканского) значения, Чувашская Республика г. Шумерля, ул. Ленина, д. 17

ПРОЕКТНАЯ ДОКУМЕНТАЦИЯ

Раздел ПД №10. Мероприятия по обеспечению доступа инвалидов

Ш. ДТ-10/2021-ОДИ

Том 10

Руководитель проекта _____ Д.А. Михеев

Главный инженер проекта _____ Е.А. Михайленко

Изм.	№ док.	Подпись	Дата

2021 г.

1.Содержание тома

Обозначение	Наименование	Примечание (стр.)
Ш. ДТ-10/2021-ОДИ.С	1. Содержание тома	2
Ш. ДТ-10/2021-СП	2. Состав проектной документации	3-4
Ш. ДТ-10/2021-ОДИ.ПЗ	3. Текстовая часть	5
Ш. ДТ-10/2021-ОДИ	а) Перечень мероприятий по обеспечению доступа инвалидов к объектам, предусмотренным в пункте 10 части 12 статьи 48 Градостроительного кодекса Российской Федерации.	5
	б) Обоснование принятых конструктивных, объемно-планировочных и иных технических решений, обеспечивающих безопасное перемещение инвалидов на объектах, указанных в подпункте "а" настоящего пункта, а также их эвакуацию из указанных объектов в случае пожара или стихийного бедствия;	6
	в) Описание проектных решений по обустройству рабочих мест инвалидов (при необходимости).	6
	4. Графическая часть	
	Лист 1. Схема движения по участку МГН	7
	Лист 2. Пути эвакуации и перемещения МГН. План 1-го этажа	8

Изм.	Кол.уч.	Лист	№Док	Подп.	Дата	Ш. ДТ-10/2021-ОДИ.С	Изм.	Кол.уч.	Лист	Листов	Изм.	Кол.уч.	Лист	Листов
Изм.	Кол.уч.	Лист	№Док	Подп.	Дата	Содержание тома	Изм.	Кол.уч.	Лист	Листов	ООО «ВИНКАЙТ»			
ГИП		Михайленко			П		1	1						
Руководит.		Михеев												
Инженер		Степанова												
Норм.к		Петрякова												

Состав проектной документации

№ тома	Обозначение	Наименование	Примеч.
1	Ш. ДТ-10/2021-ПЗ	Раздел ПД №1. "Пояснительная записка"	
2	Ш. ДТ-10/2021-ПЗУ	Раздел ПД №2. "Схема планировочной организации земельного участка"	
3	Ш. ДТ-10/2021-АР	Раздел ПД №3. "Архитектурные решения"	
4	Ш. ДТ-10/2021-КР	Раздел ПД №4. "Конструктивные и объемно-планировочные решения"	
5.1	Ш. ДТ-10/2021-ИОС1	Раздел ПД №5. "Сведения об инженерном оборудовании, о сетях инженерно-технического обеспечения, перечень инженерно-технических мероприятий, содержание технологических решений" Подраздел ПД №1. "Система электроснабжения"	
5.2	Ш. ДТ-10/2021-ИОС2	Раздел ПД №5. "Сведения об инженерном оборудовании, о сетях инженерно-технического обеспечения, перечень инженерно-технических мероприятий, содержание технологических решений" Подраздел ПД №2. "Система водоснабжения"	
5.3	Ш. ДТ-10/2021-ИОС3	Раздел ПД №5. "Сведения об инженерном оборудовании, о сетях инженерно-технического обеспечения, перечень инженерно-технических мероприятий, содержание технологических решений" Подраздел ПД №3. "Система водоотведения"	
5.4	Ш. ДТ-10/2021-ИОС4	Раздел ПД №5. "Сведения об инженерном оборудовании, о сетях инженерно-технического обеспечения, перечень инженерно-технических мероприятий, содержание технологических решений" Подраздел ПД №4. "Отопление, вентиляция и кондиционирование воздуха, тепловые сети"	
5.5.1	Ш. ДТ-10/2021-ИОС5.1	Раздел ПД №5. "Сведения об инженерном оборудовании, о сетях инженерно-технического обеспечения, перечень инженерно-технических мероприятий, содержание технологических решений" Подраздел ПД №5. "Сети связи" Часть ПД №1. "Структурно-кабельные сети"	
5.5.2	Ш. ДТ-10/2021-ИОС5.2	Раздел ПД №5. "Сведения об инженерном оборудовании, о сетях инженерно-технического обеспечения, перечень инженерно-технических мероприятий, содержание технологических решений" Подраздел ПД №5. "Сети связи" Часть ПД №2. "Система видеонаблюдения"	
5.5.3	Ш. ДТ-10/2021-ИОС5.3	Раздел ПД №5. "Сведения об инженерном оборудовании, о сетях инженерно-технического обеспечения, перечень инженерно-технических мероприятий, содержание технологических решений" Подраздел ПД №5. "Сети связи" Часть ПД №2. "Сети связи МГН"	

Взам. инв.							Ш. ДТ-10/2021-СП		
Подл. и дата	Изм.	Кол.уч	Лист	№ док.	Подпись	Дата	Состав проектной документации		
Инв. № подл.	ГИП		Михайленко				Стадия	Лист	Листов
	Руковод.		Михеев				П	1	2
	Н.контр		Петрякова				ООО «ВИНКАЙТ»		
	Составил		Петрякова						

№ тома	Обозначение	Наименование	Примеч.
5.6	Ш. ДТ-10/2021-ИОС6	Раздел ПД №5. "Сведения об инженерном оборудовании, о сетях инженерно-технического обеспечения, перечень инженерно-технических мероприятий, содержание технологических решений" Подраздел ПД №6 "Система газоснабжения"	Не разрабатывается
5.7.1	Ш. ДТ-10/2021-ИОС7.1	Раздел ПД №5. "Сведения об инженерном оборудовании, о сетях инженерно-технического обеспечения, перечень инженерно-технических мероприятий, содержание технологических решений" Подраздел ПД №7. "Технологические решения" Часть ПД №1. "Технологические решения"	
6	Ш. ДТ-10/2021-ПОС	Раздел ПД №6. "Проект организации строительства"	
7	Ш. ДТ-10/2021-ПОД	Раздел ПД №7. "Проект организации работ по сносу или демонтажу объектов капитального строительства"	Не разрабатывается
8	Ш. ДТ-10/2021-ООС	Раздел ПД №8. "Перечень мероприятий по охране окружающей среды"	
9.2	Ш. ДТ-10/2021-ПБ2	Раздел ПД №9. "Мероприятия по обеспечению пожарной безопасности" Часть ПД №2. "Автоматическая пожарная сигнализация"	
10	Ш. ДТ-10/2021-ОДИ	Раздел ПД №10. "Мероприятия по обеспечению доступа инвалидов"	
11	Ш. ДТ-10/2021-СМ	Раздел ПД №11. "Смета на строительство объектов капитального строительства"	
12		Раздел ПД №12. "Иная документация в случаях, предусмотренных федеральным законом"	Не разрабатывается

Инв. №	Подп. и дата	Взам. инв.							Листм
			Ш. ДТ-10/2021-СП						
Изм.	Кол.уч	Лист	№ док.	Подпись	Дата			2	

3. Текстовая часть

а) Перечень мероприятий по обеспечению доступа инвалидов к объектам, предусмотренным в пункте 10 части 12 статьи 48 Градостроительного кодекса Российской Федерации.

Раздел "Мероприятия по обеспечению доступа инвалидов" разработан на основании следующих нормативных документов:

-СП 59.13330.2016 «Доступность зданий и сооружений для маломобильных групп населения. Актуализированная редакция СНиП 35-01-2001»;

-СП 140.13330.2012 «Городская среда. Правила проектирования для маломобильных групп населения. Общие положения».

Проект проектной документации разработан на основании Технического задания, утвержденного Заказчиком.

Для инвалидов и других маломобильных групп при разработке проекта благоустройства, предусмотрены условия жизнедеятельности, равные с остальными категориями населения.

Пешеходные пути:

-пешеходные пути предусматривались по возможности короткими без вынужденных подъемов и спусков с устройством поворотных и разворотных площадок;

-в целях безопасности пешеходные пути создавались с минимальным числом их пересечений с путями движения транспорта;

-обеспечены удобные пути движения ко всем функциональным зонам и площадкам участка, а также входам, элементам благоустройства доступные МГН;

-покрытие пешеходных дорожек, тротуаров и пандусов принято из твердых, ровных, шероховатых материалов, без зазоров, не создающих вибрацию при движении, а также предотвращающих скольжение, т.е. сохраняющих крепкое сцепление подошвы обуви, опор вспомогательных средств хождения и колес кресла-коляски при сырости и снега.

Планировочная организация участка решена с учетом потребностей инвалидов: устроены пандусы на тротуарах для съездов на проезжую часть, принятые уклоны не превышают нормативных;

-предусмотрены машино-места для личного транспорта инвалидов;

-входные площадки оборудованы пандусами.

Благоустройство и места отдыха:

-благоустройство территории перед зданием запроектировано с учетом комфортной доступности к входам;

-в местах отдыха применяют скамьи разной высоты от 0,38 до 0,58 м с опорой для спины;

-отсутствует озеленение, закрывающие обзор для оценки ситуации на перекрестках, опасных участках;

-отсутствие затенения озеленением информационных устройств, ограждений опасных мест;

-применение элементов благоустройства, позволяющих использовать их с высоты кресла-коляски.

Взам. инв. №	Подп. и дата	Изм.	Кол.уч	Лист	№Док.	Подп.	Дата	Инав. № подл.	Руководит.	Михеев	ГИП	Михайленко	Инженер	Степанова	Норм.к	Петрякова	Пояснительная записка	Стадия	Лист	Листов
																		П	1	2

Ш. ДТ-10/2021-ОДИ.ПЗ

ООО «ВИНКАЙТ»

б) Обоснование принятых конструктивных, объемно-планировочных и иных технических решений, обеспечивающих безопасное перемещение инвалидов на объектах, указанных в подпункте "а" настоящего пункта, а также их эвакуацию из указанных объектов в случае пожара или стихийного бедствия.

Согласно Задания на проектирование предусмотрена доступность инвалидов в помещения на первом этаже.

Входные площадки при входах, доступные маломобильным группам населения, обеспечены навесом и водоотводом по проектируемому рельефу участка. Диаметр поворотных зон наружных входных площадок соответствуют нормам. При всех входах предусмотрены пандусы. Несущие конструкции пандусов выполнены из негорючих материалов с пределом огнестойкости не менее R60, а ограждающие конструкции пандусов – не менее R120.

Поверхности покрытий входных площадок и тамбуров предусмотрены твердыми, не допускающими скольжения при намокании, имеют поперечный уклон в пределах 1-2%.

В темное время суток проектом предусмотрено освещение входного узла, доступного инвалидам.

Размеры входных тамбуров соответствуют нормам.

Ширина дверных проемов и открытых проемов в стене выходов из помещений принята не менее 1,01 м. При устройстве порогов в дверных проемах наружных дверей перепад высот не превышают 0,014 м.

Для доступа МГН с отм. -0.750 на отм. 0.000 предусмотрено устройство подъемной платформы (см. раздел ТХ).

Ширина коридоров, используемых как путь эвакуации принята не менее 1,50 м.

Применяемые в проекте материалы, оснащение, приборы, используемые инвалидами или контактирующие с ними, должны иметь гигиенические сертификаты органов государственной санитарно-эпидемиологической службы.

Кроме этого рекомендуется устанавливать предупреждающую дублированную информацию для людей с недостатками зрения – акустическую (звуковую) и для людей с дефектами слуха – визуальную и тактильную.

Рекомендуется визуальную информацию размещать:

-вне здания – на высоте не менее 1,50 м не более 4,50 м от поверхности движения. При этом знаки и указатели тактильного контакта допускается размещать в зоне видимого горизонта путей движения на высоте от 1,20 м до 1,60 м.

Тактильные поверхности покрытий полов должны обеспечивать возможность их быстрого распознавания, а так же уборки (очистки), они не должны самопроизвольно сдвигаться, зацепляться и задираются обувью или средствами реабилитации. Тактильные информационные поверхности должны быть безопасны для рук, а размещенные в полости пола – также для средств реабилитации инвалидов. Эти поверхности не должны усложнять условия движения людей, которые в них нуждаются.

Оптимальная высота размещения тактильной информации – 0,60-1,10 м,

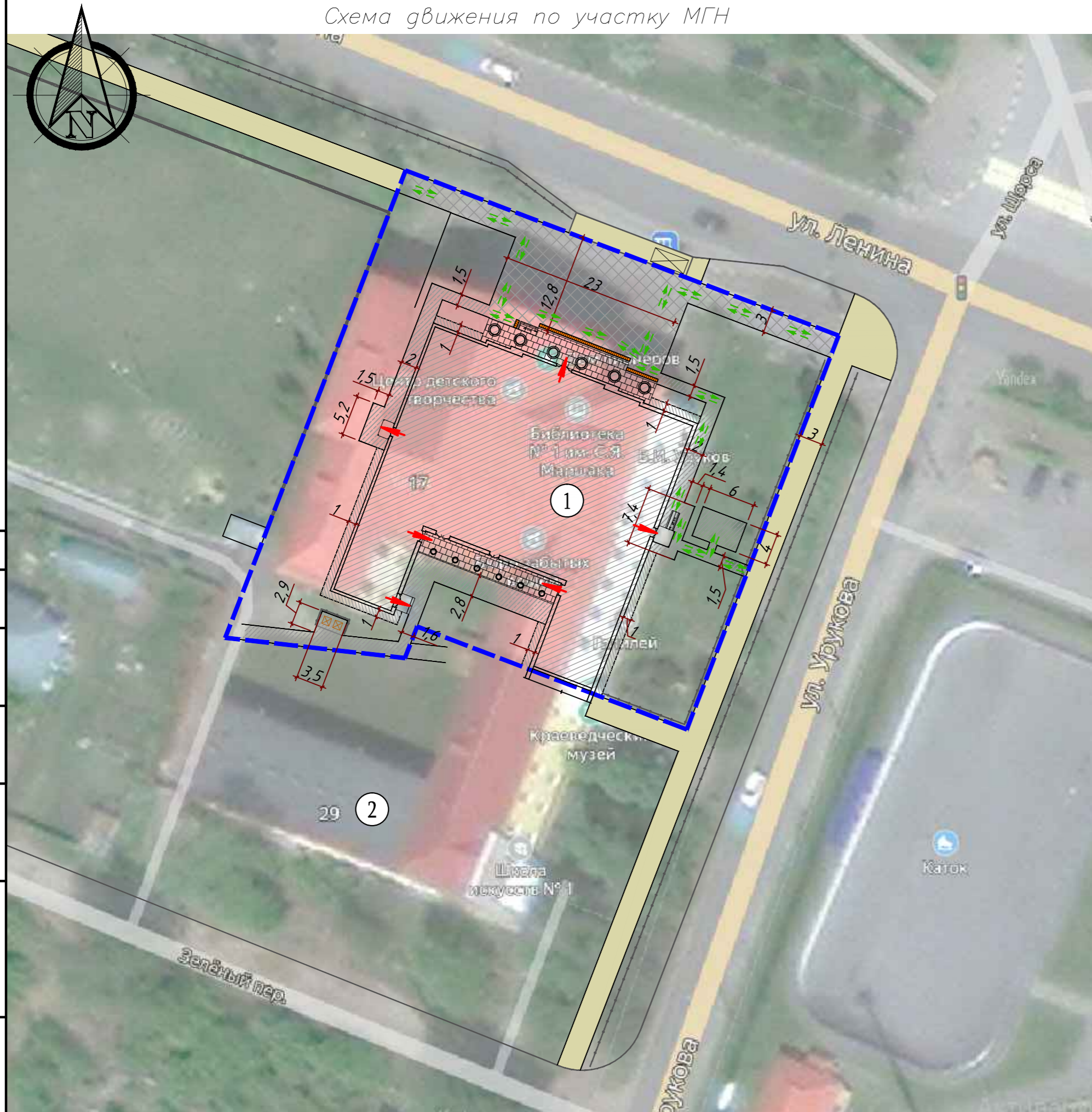
а в зоне путей движения – на высоте 1,20-1,60 м.

в) Описание проектных решений по обустройству рабочих мест инвалидов (при необходимости).

Не требуется.

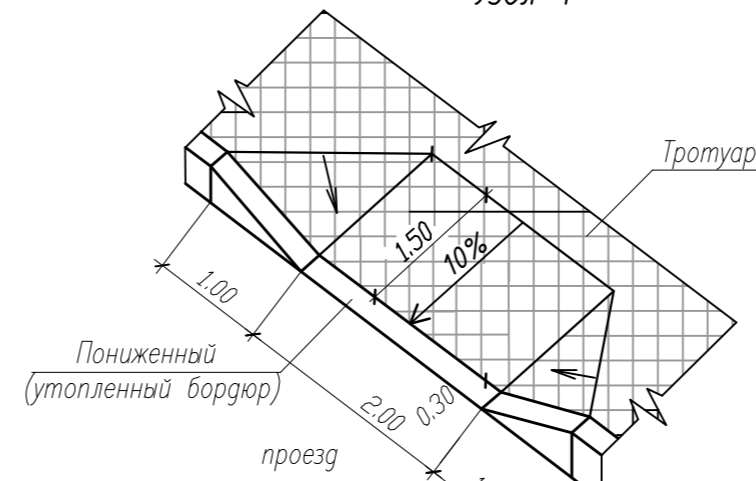
						Ш. ДТ-10/2021-ОДИ.ПЗ	Лист
Изм.	Кол.уч.	Лист	№Док.	Подп.	Дата		2

Схема движения по участку МГН

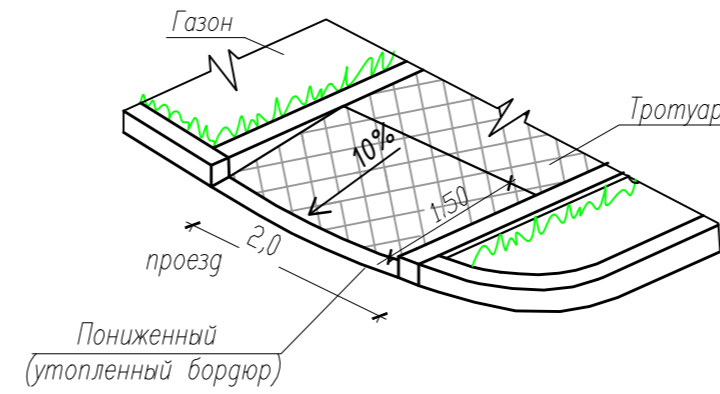


Узлы сопряжения покрытий

Узел 1



Узел 2



Условные обозначения:

- граница земельного участка 21:05:010122:46
- граница благоустройства
- асфальтобетонный тротуар (сущ.)
- ремонт асфальтобетонного тротуара
- тротуар, асфальтобетон проект
- покрытие брусчатка (керамогранит)
- Направление движения МГН вокруг здания
- Эвакуационные выходы из здания

Экспликация зданий и сооружений

Поз.	Наименование	Примечание
1	Дом детского творчества	Кап. ремонт
2	Школа искусств №1	Сущ.

1. Все размеры на чертеже указаны в метрах
2. При устройстве бордюрного камня в местах сопряжения тротуара с проезжей частью руководствоваться СП59.13330.2012.
3. Транспортные проезды и пешеходные тротуары совмещены с обычными подъездами и подходами, но с учетом всех мероприятий, необходимых при использовании маломобильных групп населения.

Ш. ДТ-10/2021-ОДИ

Объект культурного наследия "Дом детского творчества, 1963" расположенный по адресу: Чувашская Республика, г.Шумерля, ул.Ленина, д.17

Изм.	Кол.уч.	Лист	№ док.	Подпись	Дата	Стадия	Лист	Листов
							П	1
Инженер				Степанова		Схема движения по участку МГН		
Норм. контр.				Петрякова		ООО "ВИНКАЙТ"		

Формат А4х3

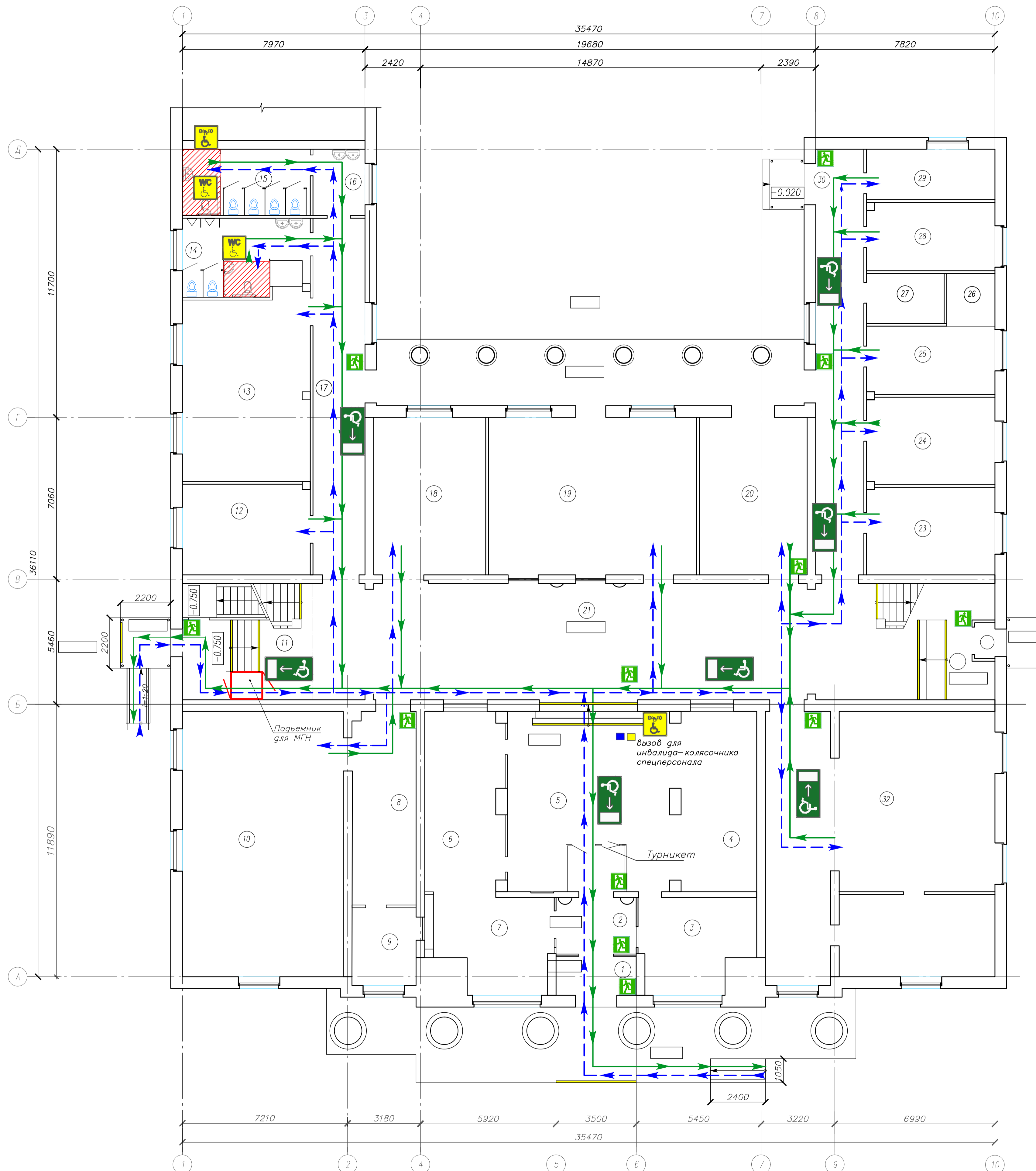
Создано

Взам. инв. №

Подп. и дата

Инв. № подл.

Пути эвакуации и перемещения МГН. План 1-го этажа



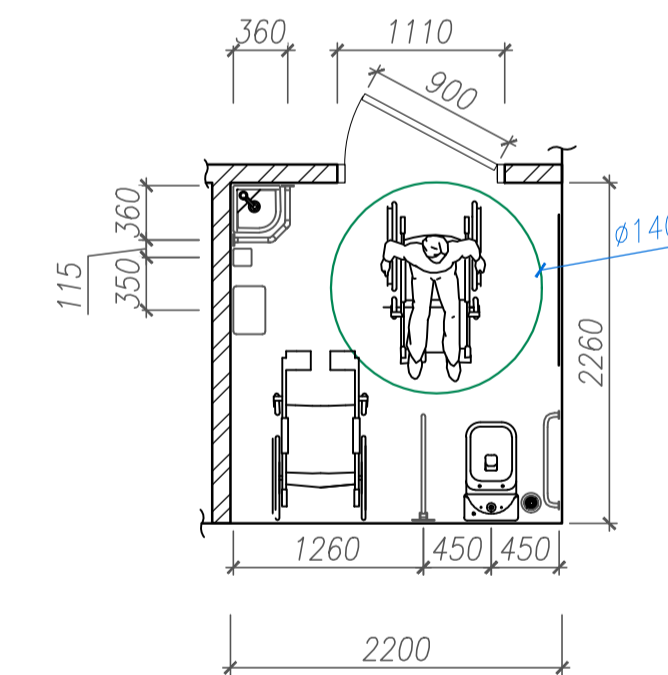
Условные обозначения

- ① - номер помещения
- Направление к эвакуационному выходу (для инвалидов);
- Доступ МГН;
- Эвакуация МГН;
- Доступность для инвалидов всех категорий;
- Туалет для инвалидов;
- Кнопка вызова помощи;
- Покраска верхней/нижней ступени лестничного марша в желтый цвет RAL 1018 (СП 59.13330.2016 п. 6.2.8);
- Помещение возможного временного и постоянного пребывания инвалидов;
- Цифровое обозначение уровня этажа (150x150мм).
- Зона разворота на 180 градусов.

Экспликация помещений

Номер пом.	Наименование	Площадь, м ²	Кат. по м.
1	Тамбур	5.95	
2	Тамбур	9.66	
3	Комната охранны	21.82	
4	Выставочный зал	27.06	
5	Фойе	57.07	
6	Гардеробная	25.42	
7	Гардеробная	21.23	
8	Раздевалка	23.08	
9	Кабинет	9.57	
10	Комната для работы кружка	79.03	
11	Лестничная клетка	34.18	
12	Тамбур	1.50	
13	Кабинет	44.43	
14	Санузел мужской, с кабинкой для МГН	16.45	
15	Санузел женский, с кабинкой для МГН	16.03	
16	Умывальная	6.30	
17	Коридор	31.22	
18	Кабинет	32.67	
19	Кабинет	63.45	
20	Коридор	33.81	
21	Вестибюль	90.45	
22	Лестничная клетка	34.18	
23	Кабинет	20.89	
24	Кабинет	20.89	
25	Кабинет	16.53	
26	Подсобная	4.58	
27	Электрощитовая	7.15	
28	Кабинет	16.31	
29	Кабинет	12.07	
30	Коридор	38.38	
31	Тамбур	1.50	
32	Библиотека	113.58	
Итого		936.44	

Фрагмент 1. План санузла МГН в осях 1-2, Д-Г.



Илиб. N подл. Подпись и дата. Электрон. илиб. N

				Ш. ДТ-10/2021-ОДИ		
				Объект культурного наследия "Дом детского творчества. 1963" расположенный по адресу: Чувашская Республика, г.Шумерля, ул. Ленина, д.17		
Изм.	Код.уч.	Лист	№ док.	Подпись	Дата	
	ГИП	Михайленко				
Руководит.	Михеев					
				Страница	Лист	Листов
				П	2	
				Пути эвакуации и перемещения МГН. План 1-го этажа		ООО "ВИНКАЙТ"
Инженер	Степанова					
Н.контр.	Петракова					