

Общество с Ограниченной Ответственностью

«Научно-производственное предприятие

«НАСЛЕДИЕ»

2130174643/2130174643

428032 Чувашская Республика г. Чебоксары,

ул. Карла Маркса, дом 19/7, помещение 7.

npnasledie@mail.ru тел. 8 (8352) 49-04-42

Заказчик – – Собственник Минетуллова Лилия Зинуровна

Сохранение объекта культурного наследия регионального значения

«Деревянный двухэтажный дом, втор. пол. XIX в.»»,

расположенного по адресу:

Чувашская Республика,

г. Мариинский Посад, ул. Волжская, д.10

НАУЧНО-ПРОЕКТНАЯ ДОКУМЕНТАЦИЯ

Раздел 1. «Предварительные работы»

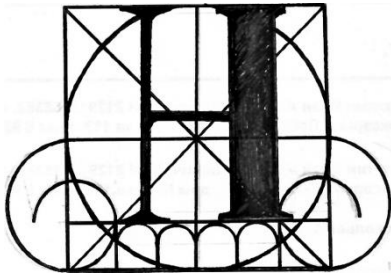
Книга 2.

Предварительные исследования

ПР-2

Шифр: Н-09/21

Чебоксары, 2021-2022



Общество с Ограниченной Ответственностью

«Научно-производственное предприятие

«НАСЛЕДИЕ»

2130174643/2130174643

428032 Чувашская Республика г. Чебоксары,

ул. Карла Маркса, дом 19/7, помещение 7.

npnasledie@mail.ru тел. 8 (8352) 49-04-42

Заказчик – Собственник Минетуллова Лилия Зинуровна

Сохранение объекта культурного наследия регионального значения

«Деревянный двухэтажный дом, втор. пол. XIX в.»,

расположенного по адресу:

Чувашская Республика,

г. Мариинский Посад, ул. Волжская, д.10

НАУЧНО-ПРОЕКТНАЯ ДОКУМЕНТАЦИЯ

Раздел 1. «Предварительные работы»

Книга 2.

Предварительные исследования

Директор

П.В. Миронов

Главный инженер проекта

С.И. Зверев

Изм.	№ док.	Подп.	Дата

Чебоксары, 2021-2022

Взам. инв.

Полп. и дата

Инв. №

СОСТАВ НАУЧНО-ПРОЕКТНОЙ ДОКУМЕНТАЦИИ

Обозначение	Марка	Наименование	Примечание
1	2	3	4
НАУЧНАЯ ЧАСТЬ			
Раздел 1	ПР	Предварительные работы	
<i>Книга 1</i>	<i>ПР-1</i>	<i>Исходно-разрешительная документация</i>	
<i>Книга 2.</i>	<i>ПР-2</i>	<i>Предварительные исследования.</i>	
Раздел 2	КНИ	Комплексные научные исследования	
<i>Книга 1</i>	<i>КНИ-1</i>	<i>Историко-архивные и библиографические исследования</i>	
<i>Книга 2</i>	<i>КНИ-2</i>	<i>Историко-архитектурные натурные исследования</i>	<i>ОЧ</i>
<i>Книга 3</i>	<i>КНИ-3</i>	<i>Инженерно-технические исследования</i>	
<i>Книга 4</i>	<i>КНИ-4</i>	<i>Отчёт по комплексным научным исследованиям</i>	
ПРОЕКТНАЯ ЧАСТЬ			
Раздел 3	П	Проект реставрации и приспособления	
<i>Книга 1</i>	<i>ЭП</i>	<i>Эскизный проект пояснительная записка, архитектурные решения</i>	<i>Стадия 1</i>
<i>Книга 2</i>	<i>П</i>	<i>Проект пояснительная записка, архитектурные решения, конструктивные решения, проект организации реставрации, перечень мероприятий по ПБ</i>	<i>Стадия 2</i>
Раздел 4	р	Рабочая проектно-сметная документация	<i>Сметы</i>

Согласовано	
-------------	--

Взам. инв. №	
--------------	--

Подп. и дата	
--------------	--

Изм.	Кол.	Лист	№	Подп.	Дата				
Разработал		Фамилия							
Проверил		Зверев							
ГИП		Зверев							
Н. контр.									

02/2020-ЭП

Научно-проектная документации по сохранению (реставрация и приспособление для современного использования) объекта культурного наследия регионального значения "Дворец культуры Нефтяников, архитектурный комплекс 60-х годов, расположенного по адресу: Омская область, г. Омск проспект Мира,58

Статья	Лист	Листов
ЭП	1	
ООО «НПП «Наследие»		

СОДЕРЖАНИЕ КНИГИ

№	Наименование	Стр.
1	Общие сведения	
2	Акт категории сложности объекта культурного наследия	
3	Подсчёт физического объема объекта культурного наследия	
4	Акт технического состояния объекта культурного наследия	
5	Акт утрат первоначального облика объекта культурного наследия.	
6	Акт определения влияния предполагаемых к проведению видов работ на конструктивные и другие характеристики надежности и безопасности объекта культурного наследия (памятника истории и культуры) народов Российской Федерации	
7	Программа научно-исследовательских работ	
8	Заключение о возможности приспособления для современного использования	
9	Фотофиксация фасадов	
10	Фотофиксация интерьеров	
11	Основные положения по намечаемым производственным работам.	

Инв. № подл.	Подпись и дата	Взам. инв. №					Лист
			Инв. №				
Изм.	Код	Лист	№ док.	Подп.	Дата	5	
ПР- 2							

ОБЩИЕ СВЕДЕНИЯ

«Деревянный двухэтажный жилой дом, II пол. XIX в.» является объектом культурного наследия регионального значения. Принят на государственную охрану Постановлением Совета Министров Чувашской АССР от 23 октября 1990 г. №299 «О дополнении списка памятников истории и культуры местного (АССР) значения, подлежащих государственной охране. Внесён в Единый государственный реестр объектов культурного наследия (памятников истории и культуры) народов Российской Федерации. Находится по адресу Чувашская Республика, г. Мариинский Посад, ул. Волжская, д. 10.. Регистрационный номер в ЕГР ОКН - 2 1 1 5 1 0 2 5 4 5 8 0 0 0 5.

Научно-проектная документация разработана на основании:

- Договора и технического задания на выполнение работ по разработке Научно-проектной документации от 16.09.2021 г. № 6/4;
- Задания на проведение работ по сохранению объекта культурного наследия от 22.07.2021г. № 29-р;
- Разрешения на проведение работ по сохранению объекта культурного наследия от 01.10. 2021г. № 57-р.

Паспорт объекта культурного наследия утверждён приказом Федеральной службы по надзору за соблюдением законодательства в области охраны культурного наследия от 10.06.2011г.

Предмет охраны утверждён приказом Министерства культуры по делам национальностей и архивного дела Чувашской Республики от 9 декабря 2020 г. № 01-07/915 «Об утверждении предмета охраны объекта культурного наследия (памятника истории и культуры) регионального (республиканского) значения...».

Инв. № подл.	Подпись и дата					Взам. инв. №
	Подп. и дата					Взам. инв.
Инв. №	Изм.	Кол.	Лис.	№ док.	Подп.	Дата
ПР- 2						Лист
						5

Границы территории утверждены приказом Министерства культуры по делам национальностей и архивного дела Чувашской Республики от 20 января 2021 г. № 01-05/76 «Об утверждении границ и режима использования территории объекта культурного наследия (памятника истории и культуры) регионального (республиканского) значения...».

Технический паспорт на объект недвижимости (техническая характеристика): Двухэтажное бревенчатое здание (литер А) с кирпичным пристроем (литер А1) с холодными пристройками от 15 октября 2009.

О

х **Правообладатель (собственник)** Объекта – Минетуллова Лилия Ринуровна (Заказчик проекта) Собственность 21:16:000000:2439-21/051/2019-6 от 23.09.2019 г. Кадастровый номер объекта недвижимости 21:16:000000:2439. **И**нвентарный номер 766. Выписка из Единого государственного реестра **н**едвижимости от 29.07.2020 г. № КУВИ-002/2020-10048719.

о

Дом в настоящее время не используется, находится в полуразобранном состоянии. Предполагается использовать как индивидуальный жилой дом.

На основании реставрационного задания, настоящий проект предусматривает комплексные научные исследования памятника и проект его реставрации и приспособления с обоснованием принятых решений.

Данная книга предварительных работ содержит материалы необходимые для определения общей направленности научно-исследовательских, проектных и реставрационных мероприятий с целью сохранения его как объекта культурного наследия.

л

ь

с

т

в

о

АКТ КАТЕГОРИИ СЛОЖНОСТИ
объекта культурного наследия

Инв. №	Подпись и дата	Взам. инв. №
	Подп. и дата	Взам. инв.

Изм.	Фол.	Лис.	№ до.	Подп.	Дата	ПР- 2	Лист 5

№ пп	Наименование проектных работ	Характеристика объекта	Категория сложности
1	Историко-архивные и библиографические исследования. Пояснительная записка	Памятники, имеющие простую историю строительства и существования.	I
2	Обмерные чертежи, архитектурные решения, конструктивные решения	Здания и сооружения несложной, преимущественно прямоугольной, формы, с одним или небольшим количеством помещений, имеющие простую внутреннюю планировку, простой архитектурный декор (или лишенные его) и отделку интерьеров, возведенные с применением ограниченного ассортимента строительных и отделочных материалов и простых технологий производства работ.	I
3	Инженерные исследования	Здания и сооружения с простыми расчетными схемами и несущими конструкциями, ограниченным ассортиментом строительных материалов и готовых изделий, возведенные с применением технически простых приемов производства работ.	I
4	Внутреннее убранство, готовые изделия (столярные заполнения, решетки, козырьки и т.п.)	Предметы и изделия простой конфигурации, небольшой насыщенности деталями простого рисунка и профиля	I

Акт составил:
Главный инженер проекта

Зверев С. И.

ПОДСЧЁТ ФИЗИЧЕСКОГО ОБЪЁМА объекта культурного наследия

1. Габариты здания по наружному контуру в уровне цоколя – 12,28×10,51 м.
2. Высота здания от отметки уровня земли до карниза – 6.8 м.

Изм.	Код	Лист	№ док.	Подп.	Дата
Изм.	Код	Лист	№ док.	Подп.	Дата

Пр- 2

Лист

5

3. Высота от карниза до конька – 9.8 м.

Основные технико-экономические показатели:

- 5. Общая площадь - 224 м.2
- 2. Площадь застройки - 111 м.2
- 5. Строительный объём - 948 м.3

Физический объём: до 1000 м.3

Схемы фасадов

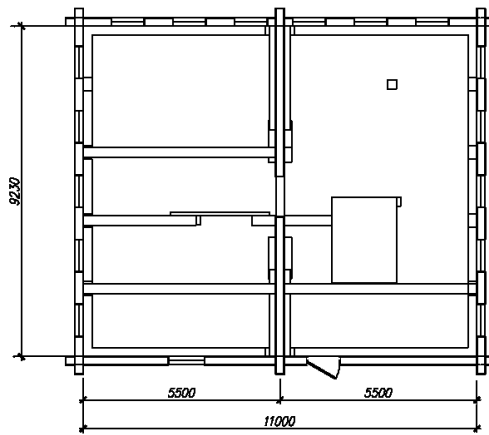
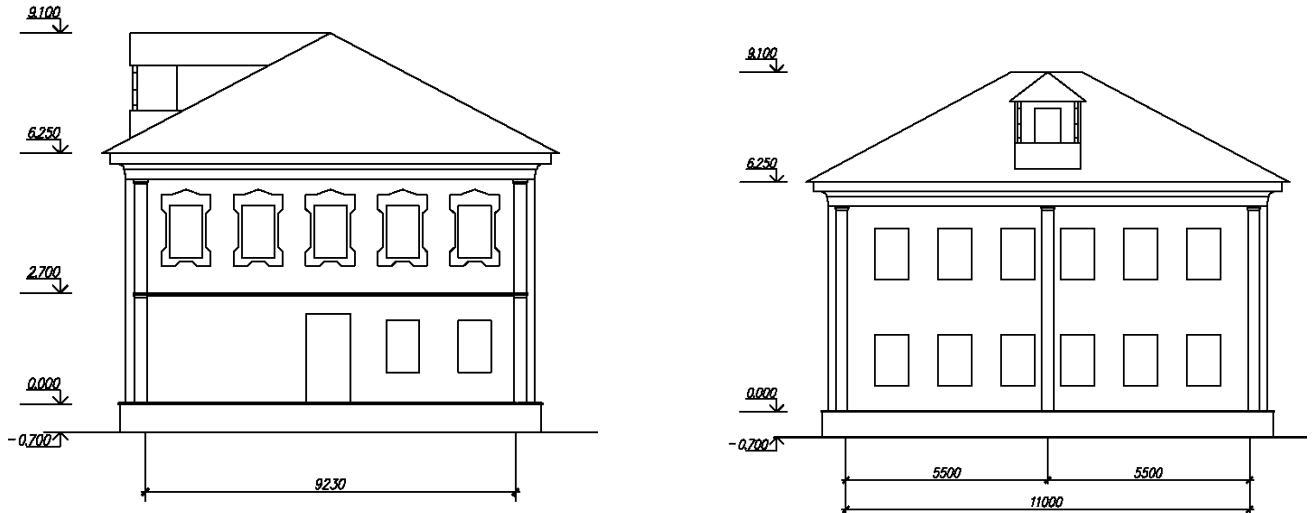


Схема плана на отм. 0.00

АКТ ТЕХНИЧЕСКОГО СОСТОЯНИЯ объекта культурного наследия сентября 2021 г.

В результате осмотра объекта культурного наследия установлено:

Инв. №	Изм	Код	Лис	№до	Подп	Дата	Взам. инв. №	Взам. инв.	Подпись и дата	Подп. и дата	Инв. № подл.	Лист	
												5	5
											Лист	5	

1. Общее состояние памятника:

Общее техническое состояние здания – неудовлетворительное.

2. Состояние внешних архитектурных и конструктивных элементов памятника:

Общее состояние внешних элементов здания – неудовлетворительное.

Фундамент (материал, конструкция, состояние, связи) - кирпичный ленточный в подвальной части здания. Выявлено место локального разрушения кирпичной кладки с выпадением кирпича, разрушением шовного заполнителя. Обнаружены участки с деструкцией раствора. В целом техническое состояние – удовлетворительное.

Цоколь и отмостка - цоколь здания выполнен из керамического кирпича. На момент осмотра выявлены места со сколами поверхности кирпича, отслоением и выпадением особенно по углам. Отмостка отсутствует. Техническое состояние цоколя – неудовлетворительное.

Стены наружные (материал, конструкция, состояние, связи) – стены дома рубленые из бревен и частично обшиты тесом только на северном фасаде. Стены не разрушены. Наблюдается в немалом количестве гниение и отшелушивание (разрушение) брёвен, особенно нижних венцов. Техническое состояние наружных стен – неудовлетворительное.

Заполнение проемов (окна, двери) – окна трёх фасадов – прямоугольные с деревянными коробками, рамами и одинарным остеклением. Остеклённые оконные рамы остались только на 1 этаже главного (восточного) и на втором бокового (северного) фасадов, на остальных (в большей части) заполнение оконных проёмов отсутствует. Часть окон забито либо изнутри, либо снаружи. Наблюдается рассыхание, деформация и гниение оконных блоков, Обнаружено 4 наружных деревянных двери на глухой дворовой (западной) стене. Техническое состояние окон и дверей – неудовлетворительное.

Крыша (стропила, обрешетка, кровля, водосточные желоба и трубы) - крыша четырехскатная вальмовая с большим слуховым деревянным прямоугольным окном на главном фасаде с балкончиком, закрытым глухим дощатым ограждением с двумя резными фигурными столбиками по углам, подпирающими двускатную кровлю. Несущей конструкцией чердачной крыши является деревянная стропильная система с наслонными стропилами, обрешетка с прозорами. Кровли фальцевая из листовой стали. Водосточная система отсутствует. Техническое состояние крыши - удовлетворительное, кровли - неудовлетворительное.

Внешнее декоративное убранство (облицовка, окраска, разные украшения, карнизы, колонны, пилястры, лепнина, скульптура, живопись на фасадах) – сохранились деревянные резные наличники с килевидным завершением только пяти окон второго этажа северного (бокового) фасада. Профилированный пояс, разделяющий этажи, отсутствует на всех фасадах.

Инв. №	Подпись и дата	Взам. инв. №
		Взам. инв.
Инв. №	Подп. и дата	Взам. инв.

Венчающий ступенчатый карниз треснул на главном фасаде. Другие декоративные убранства, представляющее ценность, отсутствуют.

3. Состояние внутренних архитектурных, конструктивных и декоративных элементов памятника:

Общее состояние внутренних элементов здания – неудовлетворительное.

Перекрытия: Перекрытия деревянные, почти все отсутствуют. Сохранились чердачное и часть междуэтажного перекрытия в северо-западном углу здания. Техническое состояние – неудовлетворительное.

Полы: Полы подвала – отсутствуют. По всей площади подвала строительный мусор из кирпичного боя, деревянных конструкций и прочего.

Стены (материал, конструкция, состояние, связи): Внутренние стены и перегородки отсутствуют, кроме центральной несущей стены, частично разрушенной, и одного небольшого помещения на втором этаже с деревянными перегородками. Техническое состояние сохранившихся внутренних стен и перегородок - неудовлетворительное.

Столбы, колонны: - отсутствуют.

Лестницы и крыльца: - отсутствуют.

Лепные, скульптурные и прочие декоративные украшения:- отсутствуют.

4. Вывод: Необходимо выполнить научно-исследовательские и проектные работы по сохранению объекта культурного наследия путём ремонта, реставрации сохранившихся и восстановлением утраченных элементов здания для его продолжительной эксплуатации.

Подписи сторон:

Представители проектной организации и заказчика:

Директор ООО НПФ
«Наследие»

_____ (Подпись)

Миронов П.В.

_____ (Ф.И.О. полностью)

Главный инженер проекта

_____ (Подпись)

Зверев С.И.

_____ (Ф.И.О. полностью)

Собственник

Минетулова Л.З.

АКТ УТРАТ ПЕРВОНАЧАЛЬНОГО ОБЛИКА

объекта культурного наследия

В настоящее время объект не используется. Процент утрат определялся по результатам визуального осмотра здания в соотношении сохранившегося и

Инв. № подл.	Взам. инв. №
	Взам. инв.
Инв. №	Подпись и дата
	Подп. и дата

Изм.	Код	Лист	№ док.	Подп.	Дата	Лист

утраченного исторического облика памятника, его объемно-планировочного решения. В то же время, как показал осмотр, здание, простоявшее более сотни лет, имеет серьезные повреждения конструктивных элементов, то есть приобрёл физический износ, который отражает техническое состояние объекта на сегодняшний день, показывая потери работоспособности по отношению к изначальному. Однако эту характеристику элементов здания уточним по результатам инженерного обследования его конструкций.

На данном этапе рассмотрены потери первоначальной архитектурной (объемно-планировочной) структуры строения. Утраты определяются в процентах, где 100 % - полная утрата.

1. Основной объём дома (сруб) сохранил свои габариты, включая завершение (крыша со слуховым окном) - 0 %
2. Утрачен входной и хозяйственный пристрой к западному фасаду – 100%
3. Утрачены или защиты заполнения оконных проёмов – 70%
4. Утрачены внешнее и внутреннее декоративные убранство на фасадах (обшивка, окраска, междуэтажный карнизный пояс, пилястры на торцах сруба, и большинство деревянных резных наличников окон) - 90%
5. Утрачена планировка дома, включая внутренние конструктивные элементы - 100%
6. Утрачены печь, дымоход и его завершение на крыше - 95 %
7. Утрачены (пришли в негодность) ограждения и благоустройство земельного участка - 95%

Итого: Утрата первоначального облика объекта (недвижимого памятника истории и культуры) в целом составила 80%

III. Подписи сторон:

Представители проектной организации:

Директор ООО НПФ
«Наследие»

(Подпись)

Миронов П.В.

(Ф.И.О. полностью)

Главный инженер проекта

(Подпись)

Зверев С.И.

(Ф.И.О. полностью)

(Подпись)

(Ф.И.О. полностью)

(Подпись)

(Ф.И.О. полностью)

АКТ ОПРЕДЕЛЕНИЯ ВЛИЯНИЯ

предполагаемых к проведению видов работ на конструктивные и другие характеристики надежности и безопасности объекта культурного наследия (памятника истории и культуры) народов Российской Федерации

Инв. № подл.	Подпись и дата	Взам. инв. №
		Взам. инв.
Инв. №	Подп. и дата	

Изм.	Кол.	Лист	№ док.	Подп.	Дата	Лист

Мы, нижеподписавшиеся: директор ООО НПФ «НАСЛЕДИЕ» Миронов П.В., главный инженер проекта Зверев С.И., собственник Минетуллова Лилия Зинуровна составили настоящий акт на предмет определения влияния предполагаемых к проведению видов работ на конструктивные и другие характеристики надежности и безопасности объекта культурного наследия (памятника истории и культуры) народов Российской Федерации.

Памятник регионального (республиканского) значения
«Деревянный двухэтажный дом, втор. пол. XIX в.», расположенного по адресу:
Чувашская Республика, г. Мариинский Посад, д.10

(Историко-культурное значение и наименование объекта культурного наследия)

по адресу:

Чувашская Республика

(Республика, область, район)

Мариинский Посад

(город)

улица **Волжская** д. **10** корп. офис

В результате осмотра объекта культурного наследия установлено:

1. Общее состояние памятника:

Неудовлетворительное

(дается краткая характеристика объекта культурного наследия в целом, справка о датах и истории его сооружения)

2. Состояние внешних архитектурных и конструктивных элементов памятника:

а) Общее состояние:

Неудовлетворительное

б) Фундаменты (материал, конструкция, состояние):

(кирпичные из красного полнотелого кирпича на цементно-песчаном растворе)
Состояние удовлетворительное

в) Цоколи и отмостки около них:

Изм.	Код	Лист	№ док.	Подп.	Дата	Изм. №	Интв. №	Подпись и дата	Взам. инв. №	Взам. инв.

б) Перекрытия:

Отсутствуют за исключением небольшой части междуэтажного и чердачного

в) Полы:

Отсутствуют за исключением небольшого помещения второго этажа

г) Стены внутренние и перегородки (материал, конструкция):

(деревянные рубленные и щитовые)

Отсутствуют за исключением небольшой части на первом (стена) и на втором Стена и перегородки северо-западного угла здания второго этажа

д) Столбы, колонны:

Отсутствуют

е) Дверные и оконные проемы и их заполнение:

Состояние неудовлетворительное

ж) Лестницы и крыльца:

Утрачены

з) Лепные, скульптурные и прочие декоративные украшения:

Отсутствуют

4. Живопись (монументальная, станковая, материал):

5. Виды работ, предполагаемые к выполнению на объекте культурного наследия

Ремонт фундамента и цоколя; переборка сруба с заменой нижних венцов на аналогичные. Устройство новых архитектурных и конструктивных элементов с заменой прогнивших на аналогичные (балок перекрытий, сохранившегося междуэтажного и чердачного перекрытия, перегородок, полов и потолка, сохранившихся оконных переплётов и дверных полотен). Устройство новых архитектурных и конструктивных (утраченных) элементов: недостающих балок и перекрытий, первого и второго этажа, обшивки сруба, крыльца и входного пристроя к западной стене основного объёма, отмостки). Ремонт стропильной системы крыши, замена кровли, огнебиозащита всех деревянных конструкций, благоустройство участка.

Изм.	Код	Лист	№ док.	Подп.	Дата
Изм.	Код	Лист	№ док.	Подп.	Дата
Изм.	Код	Лист	№ док.	Подп.	Дата

Взам. инв. №

Подпись и дата

Изм. №

Взам. инв.

Подп. и дата

Изм. №

ПРОГРАММА НАУЧНО-ИССЛЕДОВАТЕЛЬСКИХ РАБОТ

Научно-исследовательские работы по сохранению объекта культурного наследия выполняются в два этапа:

1 этап – разработка раздела «Предварительные работы»;

2 этап – разработка раздела «Комплексные научные исследования»

Научно-исследовательские работы необходимо выполнять в соответствии с требованиями ГОСТ Р 55528-2013 «Состав и содержание научно-проектной документации по сохранению объектов культурного наследия. Памятники истории и культуры. Общие требования (с Поправкой)» и ГОСТ Р 55567-2013 «Порядок организации и ведения инженерно-технических исследований на объектах культурного наследия. Памятники истории и культуры. Общие требования (с Изменением N 1)».

Раздел 1. Предварительные работы.

Раздел необходим для ознакомления с объектом, сбора и подготовки исходной и разрешительной документации, должен содержать документацию по результатам предварительного исследования памятника, что позволит подготовиться к проведению натурных исследований.

Раздел состоит из двух подразделов:

Подраздел 1.1. Исходно-разрешительная документация

Подраздел 1.2. Предварительные исследования

Раздел 2. Комплексные научные исследования

Основной объем научных исследований на памятнике выполняется при разработке данного раздела, материалы которого служат обоснованием принятия проектных решений проекта реставрации и приспособления для современного использования. Раздел выполняется в следующем необходимом объеме:

2.1. Историко-архивные и библиографические исследования (подготовить историческую записку, содержащую архитектурно-художественный анализ объекта; краткую историю местности, где он был сооружен; краткую характеристику окружающей исторической застройки).

2.2. Историко-архитектурные натурные исследования. (выполнить: обмерные чертежи; с установлением первоначальных элементов объекта или их остатков и следов, характера отделки, дающие возможность проследить изменение объекта во времени, провести сравнительный анализ с данными историко-архивных и библиографических исследований и рекомендовать метод реставрации).

2.3. Инженерно-технические исследования (дать описание архитектурных и конструктивных элементов, применявшихся строительных материалов, определить их техническое состояние, выявить дефекты и их причины).

Инв. №	Изм	Код	Лист	№ до	Подп	Дата	Подпись и дата	Взам. инв. №	Взам. инв.	Инв. № подл.	Лист	
											5	5
										Лист		
										5		

2.4. Составить Отчет по комплексным научным исследованиям, как основной обобщающий материал по всем видам научных исследований для обоснования проектных решений.

ЗАКЛЮЧЕНИЕ О ВОЗМОЖНОСТИ ПРИСПОСОБЛЕНИЯ ЗДАНИЯ ДЛЯ СОВРЕМЕННОГО ИСПОЛЬЗОВАНИЯ

Согласно результатам проведенных предварительных исследований объекта культурного наследия регионального значения «Деревянный двухэтажный дом, втор. пол. XIX в.», расположенного по адресу: Чувашская Республика, г. Мариинский Посад, д.10, здание утратило планировку (свое функциональное назначение), но по сохранившемуся габаритам сруба, наличием значительного количества оконных проёмов трёх фасадов и четвёртого (с дверными проёмами), данный объект возможно приспособить для современного использования под жилое здание при выполнении комплекса работ по восстановлению его первоначального облика, разработки проектных решений по его реставрации и ремонту при условии полного сохранения объемно-планировочных параметров здания в габаритах капитальных стен и его архитектурно-декоративных особенностей, составляющих Предмет охраны.

III. Подписи сторон:

Представители проектной организации и заказчик:

Директор ООО НПФ
«Наследие»

(Подпись)

Миронов П.В.
(Ф.И.О. полностью)

Главный инженер проекта

(Подпись)

Зверев С.И.
(Ф.И.О. полностью)

Собственник

(Подпись)

Минетуллова Л.З.

(Ф.И.О. полностью)

(Подпись)

(Ф.И.О. полностью)

Инв. № подл.	Подпись и дата	Взам. инв. №
		Взам. инв.
Инв. №	Подп. и дата	

ОСНОВНЫЕ ПОЛОЖЕНИЯ ПО НАМЕЧАЕМЫМ ПРОИЗВОДСТВЕННЫМ РАБОТАМ

Производство реставрационных и ремонтных работ предлагается вести с переборкой брёвен сруба без изменения габаритов, геометрии, с заменой непригодных элементов, на аналогичные новые, с максимальным сохранением существующего материала. Ремонтно-реставрационные работы проводить с добавлением 50 % нового материала и устройством новых конструкций взамен утраченным аналогичных им. По результатам предварительных исследований необходимо провести следующие ремонтно-реставрационные (восстановительные) работы:

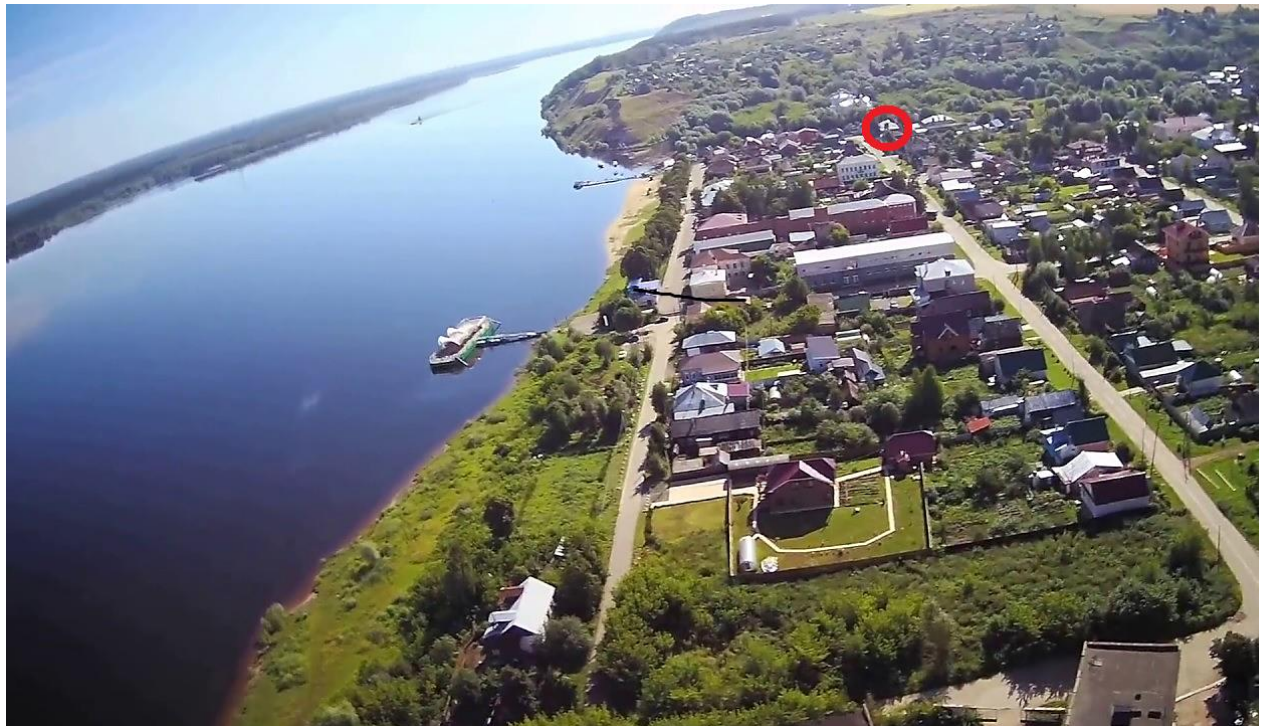
1. Ремонт фундаментов и цоколя.
2. Переборка сруба, замена гнилых венцов на аналогичные.
3. Замена прогнивших балок перекрытий.
4. Устройство новых взамен утраченных деревянных балок и перекрытий.
5. Устройство новых полов и подшивки потолков.
6. Реставрация внутренней несущей стены.
7. Устройство новых перегородок.
8. Восстановление печи на сохранившемся основании по аналогам того времени.
9. Проведение внутренних отделочных работ.
10. Ремонт (реставрация) стропильной конструкции крыши с заменой прогнивших элементов.
11. Замена устаревшей кровли.
12. Реставрация оконных и дверных проёмов.
13. Установка новых оконных переплётов и дверных полотен аналогичных утраченным.
14. Устройство обшивки сруба аналогично утраченной.
15. Реставрация сохранившихся наличников окон и установка новых на месте утраченных аналогично сохранившимся.
16. Устройство двухуровневого пристроя к западной стене основного объёма с крыльцом и внутренней лестницей на второй этаж.
17. Огнебиозащита всех деревянных конструкций.
17. Устройство отмостки по всему периметру дома.
18. Устройство ворот и забора.
19. Благоустройство домового участка.


Во время производства работ, продолжаются исследования памятника, в связи с чем, возможно уточнение реставрационных решений. Работы ведутся в соответствии с согласованной научно-проектной документацией. За производством работ осуществляется авторский и технический надзор.

Инв. № подл.	Подпись и дата	Взам. инв. №							Лист
Инв. №	Подп. и дата	Взам. инв.	Изм.	Кол.	Лис.	№ док.	Подп.	Дата	Лист
									5

ФОТОФИКСАЦИЯ

(сентябрь, октябрь 2021г.)



 – объект проектирования

Фрагмент исторического центра г. Мариинский Посад

Инв. №	Изм.	Код	Лис	№до	Подп.	Дата	Взам. инв. №	Подпись и дата
								Подп. и дата
							Взам. инв.	

ФОТОФИКСАЦИЯ ФАСАДОВ



Главный (восточный) фасад по ул. Волжская



Вид с северо-востока

Изн. №	Подп. и дата	Взам. инв. №
Изн. №	Подп. и дата	Взам. инв.

Изм.	Кол.	Лис.	№ до	Подп.	Дата



Вид с северо-запада



Вид с юго-востока (со двора)

Инва. № подл.	Подпись и дата	Взам. инв. №
Инва. №	Подп. и дата	Взам. инв.
Изм.	Код	Лис
№ до	Подп.	Дата

ФОТОФИКСАЦИЯ ИНТЕРЬЕРОВ



Юго-западная часть дома



Северная часть дома

Инва. № подл.	Подпись и дата	Взам. инв. №
Инва. №	Подп. и дата	Взам. инв.

Изм.	Кол.	Лис.	№ до	Подп.	Дата



Северо-восточный угол дома



Инв. № подл.	Подпись и дата	Взам. инв. №
Инв. №	Подп. и дата	Взам. инв.

Изм.	Кол.	Лис.	№ до	Подп.	Дата

ПР- 2



Северо-западная часть дома (2 этаж, помещение и коридор)



Инв. № подл.	Подпись и дата	Взам. инв. №
Инв. №	Подп. и дата	Взам. инв.
Изм.	Кол.	Лис.
№ док.	Подп.	Дата



**Северо-восточная и юго-восточная части дома
с внутренней несущей стеной**



Инв. № подл.	Подпись и дата	Взам. инв. №
Инв. №	Подп. и дата	Взам. инв.

Изм.	Кол.	Лист	№ док.	Подп.	Дата



Юго-восточная часть дома



Юго-западная часть дома

Инв. № подл.	Подпись и дата	Взам. инв. №
Инв. №	Подп. и дата	Взам. инв.

Изм.	Кол.	Лис.	№ док.	Подп.	Дата



ФРАГМЕНТЫ СЕВЕРНОЙ И СЕВЕРО-ВОСТОЧНОЙ ЧАСТЕЙ ДОМА



Инв. № подл.	Подпись и дата	Взам. инв. №
Инв. №	Подп. и дата	Взам. инв.

Изм.	Код	Лист	№ док.	Подп.	Дата

ПР- 2



ФРАГМЕНТЫ ЧЕРДАЧНОГО ПРОСТРАНСТВА



Инв. № подл.	Подпись и дата	Взам. инв. №
Инв. №	Подп. и дата	Взам. инв.
Изм.	Кол.	Лис.
№ док.	Подп.	Дата