

УТВЕРЖДАЮ

ГУБАЙДУЛЛИН Р.М.  
ЗАМЕСТИТЕЛЬ РУКОВОДИТЕЛЯ  
ДИРЕКЦИИ ПО ПОДГОТОВКЕ  
ТЕРРИТОРИИ СТРОИТЕЛЬСТВА И  
ИНЖЕНЕРНЫМ КОММУНИКАЦИЯМ

Председатель правления  
(должность)

Государственной компании

«Российские автомобильные дороги»

М.П. (подпись) /В.П. Петушенко/  
Ф.И.О.  
«\_\_\_» \_\_\_\_\_ 2021 г.

**ПРОЕКТ ЛЕСОВОССТАНОВЛЕНИЯ** 20140388

от 25.12.2020

09-10. 2021 г.—09-10. 2028 г.

Период лесовосстановления начало, окончание (месяц, год)

**1. Характеристика местоположения земельного участка**

Лесничество	Канашское
Участковое лесничество	Канашское
№ квартала	134
№ выдела (части выдела)	22
Площадь земельного участка, га	7,9

**2. Характеристика лесорастительных условий земельного участка**

Тип леса	СОРЛ	
ТЛУ	В <sub>2</sub>	
Рельеф	Равнинный	
Гидрологические условия	Свежие почвы без переувлажнения	
Почва	Тип, механический состав, влажность	Серая лесная, суглинистая, свежая
	Поврежденность почвы участка (степень)	Отсутствует

**3. Характеристика площадей земельного участка (нужное отметить)**

Вырубка	—
Гарь	—
Прогалина	7,9
Иные не занятые лесными насаждениями или пригодные для лесовосстановления земли	—

**4. Характеристика вырубки**

Количество пней, шт./га	—
Средний диаметр, см	—
Средняя высота, см	—
Состояние очистки от порубочных остатков и валежника (отсутствует, слабая, средняя, сильная)	—
Характер и размещение оставленных деревьев и кустарников	—
Степень задернения и минерализации почвы	Сильная
Доступность техники	Доступен

**5. Характеристика имеющегося подроста и молодняка лесных древесных пород**

Состав пород	—	
Средний возраст, лет	—	
Средняя высота, м	—	
Количество деревьев и кустарников на единице площади лесного участка, тыс.шт./га	—	
Состояние лесных насаждений и их оценка	—	—
	Категория густоты	—
	Распределение по площади	—

## 6. Проектируемый способ лесовосстановления – искусственное лесовосстановление

### 7. Обоснование проектируемого способа лесовосстановления, главных (ой) лесных(ой) древесных (ой) пород(ы), породного состава лесовосстановления, с учетом особенностей производства работ в различных категориях защитных лесов и особо защитных участках лесов

Обоснование проектируемого способа лесовосстановления	Отсутствие возможности возобновления жизнеспособным подростом и естественным семенным возобновлением
Обоснование главных (ой) лесных (ой) древесных (ой) пород(ы)	Сосна обыкновенная—хвойная древесная порода, соответствующая целям лесоразведения и природно-климатическим условиям участка
Сопутствующие лесные древесные и кустарниковые породы	—
Обоснование породного состава лесовосстановления	Главная древесная порода—сосна обыкновенная выбрана, исходя из местных лесных древесных пород, и соответствует целям лесоразведения и природно-климатическим условиям участка
Схема смешения древесных и кустарниковых пород (для искусственного и комбинированного лесовосстановления)	С-С-С

### 8. Сроки и технологии (методы) выполнения работ по лесовосстановлению (искусственное лесовосстановление):

Метод создания культур (посадка/посев (месяц, год))	Посадка семян МТЗ-82 в агрегате с МЛУ-1А в дно плужных борозд (октябрь, 2021 г.)	
Способ создания культур (ручной/ механизированный)	Механизированный	
Расчистка участка и подготовка участка	Сентябрь-октябрь, 2021 г.	
Способы и сроки обработки почвы, применяемые машины и оборудование	Механизированный, осень 2021 г., МТЗ-82, ПКЛ-70	
Используемый посадочный материал	Сеянцы сосны обыкновенной с открытой корневой системой	
Схема размещения посадочных (посевных) мест в ряду междурядье, м	3—0,75	
Видовой состав культивируемых пород, ед.	Главная (ые)	С
	Сопутствующая (ие)	—
Густота посадки (посева), в т.ч. по породам, тыс.шт./га	4,44—С	
Виды и способы ухода за лесными культурами, их кратность (агротехнический, лесоводственные уходы, дополнение и др.)	1-й год	Посадка лесных культур
	2-й год	2-х кратный агротехнический уход + дополнение лесных культур*
	3-й год	1-кратный агротехнический уход + дополнение лесных культур*
	4-й год	1-кратный агротехнический уход
	5-й год	1-кратный агротехнический уход
	6-й год	Лесоводственный уход**
	7-й год	Лесоводственный уход**
Технология агротехнических уходов	Агротехнический уход за лесными культурами путем рыхления почвы с одновременным уничтожением травянистой и древесной растительности в рядах культур и междурядьях, КЛБ-1,7	

Технология лесоводственных уходов	Лесоводственный уход путем уничтожения или предупреждения появления травянистой и нежелательной древесной растительности, мотокусторез, бензопила
Борьба с вредителями, болезнями леса	Отсутствует
Противопожарные мероприятия	Устройство минерализованной полосы по периметру участка шириной 1,4 метра
Иные мероприятия (огораживание и др.)	—

Примечание:

\* - процент дополнения лесных культур может быть увеличен или уменьшен по результатам осенней инвентаризации;

\*\* - лесоводственный уход проводится по необходимости.

#### 9. Требования к, используемому для лесовосстановления, посадочному материалу

Древесная порода	Возраст не менее, лет	Диаметр стволика укореневой шейки не менее, мм	Высота стволика не менее, см
Сосна обыкновенная	2	2,0	10,0

#### 10. Требования к молоднякам, площади которых подлежат отнесению к землям, на которых расположены леса, для признания работ по лесовосстановлению завершёнными

Возраст не менее, лет	Количество деревьев главных лесных древесных пород не менее, тыс.шт. на 1 га	Средняя высота деревьев главных пород не менее, м
7	2,0	1,2 (С)

#### 11. Объём работ по лесовосстановлению

Площадь лесовосстановления, га	7,9
--------------------------------	-----

#### 12. Прочее

Потребность в посадочном (посевном) материале по породам, тыс. шт. (кг):

на посадку (посев) на 1 га 4,44, на всю площадь 35,08

на дополнение на 1 га\* 1,33, на всю площадь 10,52

Проектируемый год отнесения земель к землям, на которых расположены леса 2028

#### К Проекту прилагаются:

1. Чертеж земельного участка под искусственное лесовосстановление.

Составил:

От Подрядчика:

Генеральный директор ООО «ЛЕСНАЯ ЭКСПЕРТИЗА» Терентьев С.В.

Должность, Ф.И.О.

От Субподрядчика:

Директор БУ «Канашское лесничество»

Минприроды Чувашии Юнусов Д.Р.

Должность, Ф.И.О.

Проверил:

И.о. государственного инспектора охраны леса КУ «Лесная охрана»

ЧР Минприроды Чувашии по Канашскому лесничеству Филиппов С.В.

Должность, Ф.И.О.

Согласовано:

Первый заместитель министра природных ресурсов и экологии

Чувашской Республики Хомченко Е.И.

Должность, Ф.И.О.



(подпись, число)

25.08.2021г.  
(подпись, число)

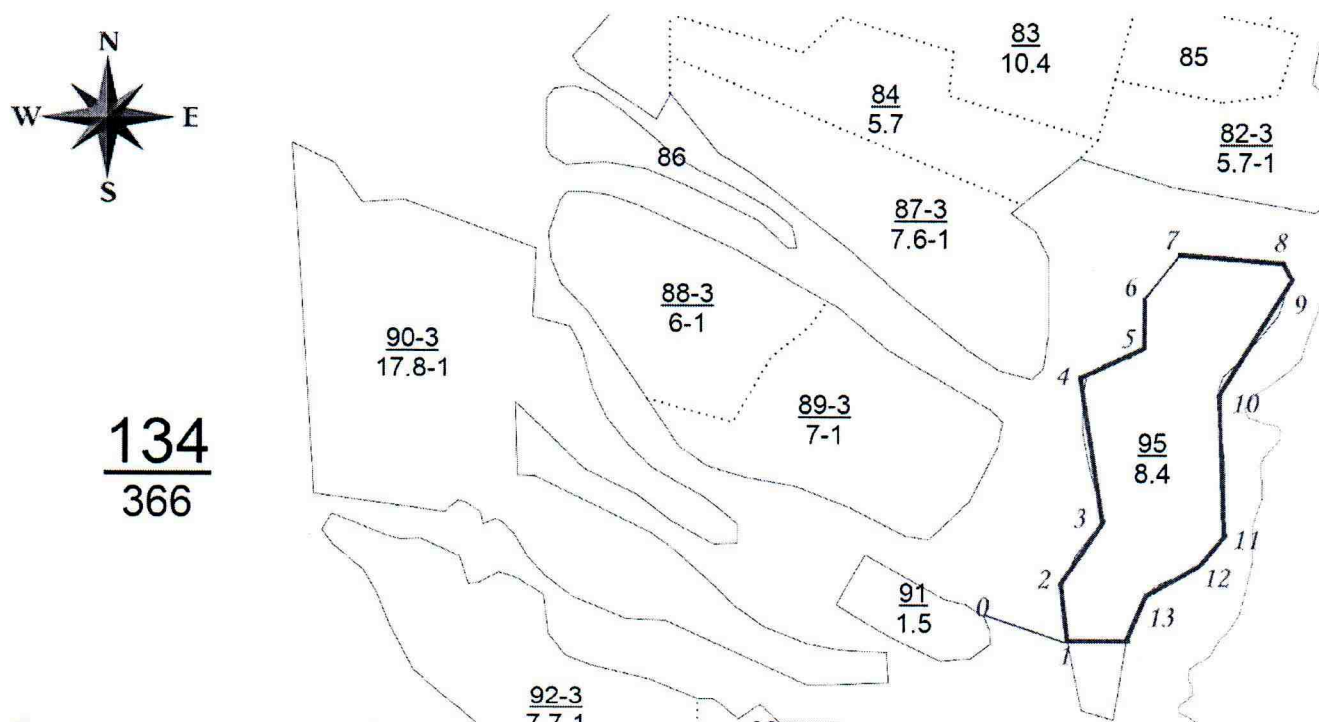


(подпись, число)

**Чертеж земельного участка  
под искусственное лесовосстановление**

Субъект Российской Федерации	Чувашская Республика
Муниципальное образование	Канашский район
Лесничество	Канашское
Участковое лесничество	Канашское
Площадь участка, га	7,9
Условные обозначения:	Границы участка

Масштаб 1: 10 000



Данные инструментальной съемки границ участка:

Геоданные			Каталог координат (используемая система координат МСК-21)		
Номера характерных точек	Направление румбы (азимуты) линий, °	Длина линий, метры	Номера характерных точек	X	Y
Привязка					
0-1	ЮВ:85	116	0	355483.574	1250645.575
1-2	СЗ:25	70	1	355453.899	1250753.639
2-3	СВ:30	102	2	355524.410	1250748.384
3-4	СВ:15	196	3	355607.921	1250808.170
4-5	СВ:50	69	4	355802.758	1250809.188
5-6	СЗ:8	63	5	355838.025	1250871.077
6-7	СВ:42	90	6	355899.259	1250872.115
7-8	СВ:83	107	7	355953.085	1250948.684
8-9	ЮВ:45	21	8	355938.262	1251056.735
9-10	ЮЗ:16	162	9	355921.564	1251067.229
10-11	ЮВ:14	212	10	355793.509	1250972.842
11-12	ЮЗ:24	45	11	355581.970	1250964.490
12-13	ЮЗ:47	56,5	12	355548.530	1250725.300
13-1	ЮЗ:3	95	13	355520.719	1250874.278
14-1	ЮЗ:89	78,5	14	355431.643	1250829.181

# Акт натурного обследования земельного участка

« 18 » августа 2021 г.

Комиссия, в составе начальника участка Канашского участкового лесничества БУ «Канашское лесничество» Минприроды Чувашии Рипанов А.В., И.о. государственного инспектора охраны леса КУ «Лесная охрана» ЧР Минприроды Чувашии по Канашскому лесничеству Филиппов С.В., генерального директора ООО «ЛЕСНАЯ ЭКСПЕРТИЗА» Терентьева С.В., провела обследование земельного участка, предназначенного для искусственного, комбинированного лесовосстановления или лесоразведения в соответствии со статьей 63.1 Лесного кодекса Российской Федерации.

При обследовании уточнены материалы лесоустройства и установлено.

1. Лесничество Канашское 2. Участковое лесничество Канашское  
3. Номер квартала 134 4. Номер выдела (часть выдела) 22  
5. Площадь 7,9 га. 6. Категория площади лесовосстановления: прогалина  
вырубка, гарь, иная (год, месяц)  
7. Исходный породный состав участка лесовосстановления: нет

## 8. Условия для работы техники:

- 8.1. Количество пней, шт./га: всего \_\_\_\_\_, ср. диаметр \_\_\_\_\_  
8.2. Захламленность, м<sup>3</sup>/га \_\_\_\_\_  
отсутствует – менее 5 м<sup>3</sup>/га, слабая - 5-20 м<sup>3</sup>/га, средняя – 20-50 м<sup>3</sup>/га, сильная >50 м<sup>3</sup>/га  
8.3. Доступность для работы техники доступен

## 9. Характеристика природно-климатических и лесорастительных условий участка

- 9.1. Лесорастительная зона хвойно-широколиственных лесов  
9.2. Лесной район хвойно-широколиственный район европейской части РФ  
9.3. Целевое назначение лесов защитные  
9.4. Почва серая лесная (лёссовидные суглинки) свежая  
тип, степень увлажнения, механический состав  
9.5. Тип леса (тип вырубки, ТЛРУ) \_\_\_\_\_  
9.6. Степень задернения почвы сильная

## 10. Характеристика подроста главных (целевых) пород (перечетная ведомость прилагается):

- 10.1. Средняя высота подроста, м —, 10.2. Средний возраст подроста, лет —  
10.3. Количество, всего — тыс.шт./га, в том числе по породам —  
10.4. Категория густоты — 10.5. Распределение по площади —  
редкий, средний, густой — равномерное, неравномерное, групповое  
10.6. Жизнеспособность подроста —  
жизнеспособный, нежизнеспособный

## 11. Характеристика возобновления мягколиственных пород: —

## 12. Источники обсеменения — порода, источник: одиночные (шт./га), куртины, полосы, стены леса

## 13. Характеристика санитарного состояния — заселенность вредными организмами, болезни леса

## 14. Предложения для разработки Проекта лесовосстановления:

- 14.1. Способы лесовосстановления искусственный  
естественный, искусственный, комбинированный  
14.2. Главные (целевые) породы сосна обыкновенная  
14.3. Срок лесовосстановления 09-10. 2021г.—09-10.2028г.  
начало, окончание (месяц, год)

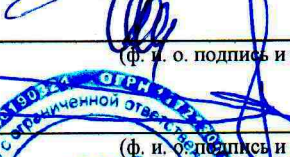
## 15. Необходимость проведения предварительных и сопутствующих мероприятий:

- 15.1. Очистка вырубки, гари \_\_\_\_\_ 15.2. Санитарные \_\_\_\_\_  
15.3. Противопожарные мероприятия устройство минерализованной полосы по периметру участка  
15.4. Иные предложения \_\_\_\_\_

Подписи:

Лица, проводившие обследование:

  
\_\_\_\_\_/А.В. Рипанов/  
(ф. и. о. подпись и печать)

  
\_\_\_\_\_/С.В. Филиппов/  
(ф. и. о. подпись и печать)

  
\_\_\_\_\_/С.В. Терентьев/  
(ф. и. о. подпись и печать)



Неотъемлемой частью настоящего Акта является чертеж земельного участка

**Перечетная ведомость  
жизнеспособного подроста при обследовании участка лесовосстановления  
(дефектная ведомость)**

Лесничество Канашское Участковое лесничество Канашское  
 Номер квартала 134 Номер выдела (часть выдела) 22  
 Площадь участка, га 7,9 Площадь обследования (сплошной пересчет), га       

Номер пробной площади (п.п. номера учетных площадок)	Порода	Распределение подроста по высоте, шт.				Средняя высота, м	Средний возраст, лет
		Мелкий до 0,5 м)	Средний (0,51-1,5 м)	Крупный (свыше 1,5 м)	Итого с учетом коэффициента		
1	2	3	4	5	6	7	8
Всего по участку подроста сопутствующих пород	—	—	—	—	—	—	—
Всего по участку подроста главных (целевых) пород, шт.	—	—	—	—	—	—	—
Коэффициент перевода	—	—	—	—	—	—	—
Итого, шт.	—	—	—	—	—	—	—
Итого в пересчете на крупный, подроста главных (целевых) пород, тыс.шт. —							

**Анализ результатов обследования:** Жизнеспособный подрост отсутствует

В соответствии с приказом Министерства природных ресурсов и экологии Российской Федерации от 4 декабря 2020 г. № 1014 «Об утверждении Правил лесовосстановления, состава проекта лесовосстановления, порядка разработки проекта лесовосстановления и внесения в него изменений», зарегистрированным в Министерстве юстиции Российской Федерации 18 декабря 2020 г., регистрационный № 61556 и приказом Министерства природных ресурсов и экологии Российской Федерации от 30 июля 2020 г. № 541 «Об утверждении Правил лесоразведения, состава проекта лесоразведения, порядка его разработки», зарегистрированным в Министерстве юстиции Российской Федерации 25 ноября 2020 г., регистрационный № 61095.