

Утверждаю

Зем. Директора

Коричнев А.Г., Ф.И.О.
« 03 » 08 20 21 г.

ПРОЕКТ
ИСКУССТВЕННОГО ЛЕСОВОССТАНОВЛЕНИЯ
на весну, осень 2022 г.

Лесничество Вурнарское Участковое лесничество Авруйское

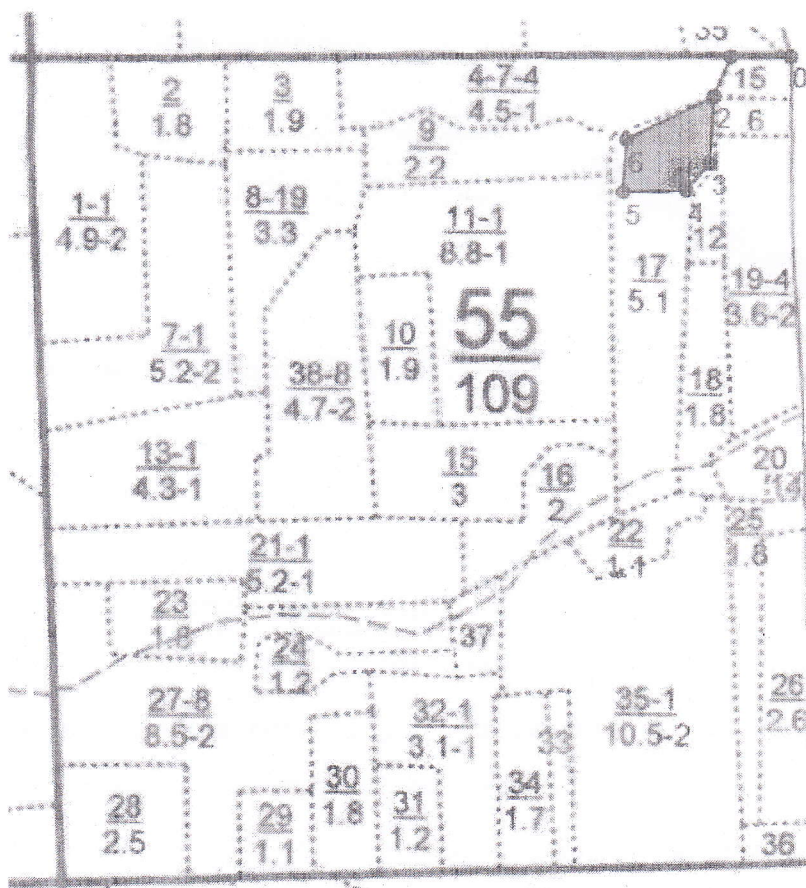
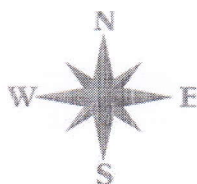
Номер квартала 55 Номер выдела 17 Площадь участка 1,0 га

Подразделение лесов по целевому назначению эксплуатационные
(защитные, эксплуатационные, резервные)

Главная порода сосна Сопутствующие породы нет

Вид культур сплошные
(сплошные, частичные, предварительные, подпологовые, реконструкция)

План участка, масштаб 1:10 000



№№	Направление	Румб	Длина, м
0 - 1		ЮЗ 79° 41'	80.7
1 - 2		ЮЗ 12° 58'	57.0
2 - 3		ЮВ 6° 34'	87.2
3 - 4		ЮЗ 30° 31'	48.1
4 - 5		ЮЗ 78° 29'	84.5
5 - 6		СЗ 6° 41'	68.7
6 - 2		СВ 53° 53'	130.2

1. Категория площади лесовосстановления: вырубка 2019 года, гарь - года,
-, состояние очистки удовлетворительное
(редина, пустырь, прогалина)
лесоразведения -
(сенокосы, осушенные болота, культивируемые земли, земли из-под сельхозпользования, овраги, иные)
2. Количество пней, 568 шт./га, средний диаметр 28 см, средняя высота 11 см.
3. Захламленность слабая, доступность техники доступна
(отсутствует, слабая, средняя, сильная)
4. Лесорастительные условия: рельеф ровный, почва серая лесная,
механический состав легко суглинистая, степень увлажнения свежая,
тип условий местопроизрастания C2, степень задернения почвы средняя,
(слабая, средняя, сильная)
поврежденность почвы участка (степень) -,
(слабая, средняя, сильная)
5. Зараженность почвы вредителями, вид, шт./га не выявлено
6. Характеристика сохраненного подроста главных (целевых) пород: средний возраст подроста
- лет, количество тыс. шт./га: всего - в т.ч. по породам
-, средняя высота подроста - м,
категория густоты -, жизнеспособность подроста
(редкий, средний, густой)
-, категория крупности -
(жизнеспособный, нежизнеспособный) (мелкий, средний, крупный)
распределение по площади -,
(равномерное, неравномерное, групповое)
состояние подроста -
(удовлетворительное, неудовлетворительное, мероприятия по улучшению)
7. Характеристика подроста сопутствующих древесных пород, кустарника: порода -
количество, - шт./га, средняя высота - м.
8. Допустимые параметры нежелательных (малоценных) пород: порода -
количество, - шт./га, средняя высота - м.
9. Расчистка участка без корчевки
(полосная с корчевкой, без корчевки пней, сплошная)
расстояние между центрами полос - м, ширина полос - м.
10. Срок лесовосстановления апрель, май 2022 г.
(начало, окончание (месяц, год))
11. Способ обработки почвы, применяемые машины и орудия мех-ная, МТЗ-82, плуг ПКЛ-70
(механизированная, ручная)
12. Вид обработки почвы: сплошная, полосами, бороздами, террасирование, площадками, иное
(подчеркнуть), глубина обработки почвы 15 см, расстояние между центрами обрабатываемой почвы 3,5 м, время (срок) обработки почвы октябрь 2021 г. месяц, год.
13. Метод создания культур: посадка сеянцами, саженцами, посев рядовой, посев строчно-луночный, комбинированный (подчеркнуть), способ создания ручной,
(механизированный, ручной)
применяемые машины и орудия меч Колесова
14. Схема размещения посадочных (посевных) мест, расстояния:
между рядами (площадками) 3,5 м, в рядах (в площадках) 0,75 м
15. Густота посадки, посева (кол-во посадочных, посевных мест) на 1 га, тыс. шт. 4,0
16. Схема смешения пород C-C-C

17. Потребность в посадочном (посевном) материале по породам, тыс. шт. (кг):

на посадку (посев) на 1 га 4,0, на всю площадь 4,0

на дополнение на 1 га 0,8, на всю площадь 0,8

18. Характеристика посадочного (посевного) материала по породам: стандартные сеянцы сосны обыкновенной 2 лет с открытой корневой системой

(род, вид, возраст (лет), происхождение, селекционная категория, класс качества семян, место сбора)

19. Подготовка семян к посеву _____
(снегование, стратификация, обработка фунгицидами, иная)

20. Виды и способы ухода, их кратность механизированный, ручной

(механизированный, ручной, удаление травянистой растительности в рядах с рыхлением (без рыхления) почвы, уничтожение травянистой растительности по пластам срезанием (прикатыванием), иная)

1-й год двукратный механизированный

2-й год двукратный механизированный

3-й год однократный ручной

4-й год _____

5-й год _____

6-й год _____

21. Борьба с вредителями, болезнями леса не проектируется

(перечень мероприятий, объем работы)

22. Повышение устойчивости к лесным пожарам не проектируется
(перечень мероприятий, объем работы)

23. Иные мероприятия по защите культур (огораживание, прокладка канав и др.) не проектируется

(перечень мероприятий, объем работы)

24. Номер расчетно-технологической карты для производства лесных культур, с указанием документа, из которого он взят сборник РТК на л/х работы Чувашской Республики, 2004г, №2.10

25. Намечаемые сроки обследования, годы 2022 г., 2024 г., 2026 г.

26. Проектируемый год отнесения земель к землям, на которых расположены леса 2028 г.

Составил:

мастер леса Уткин В. Р.
Ф.И.О.

[Подпись] 02.08.2021
(подпись, число)

Проверил:

Коринин А. Г.
Ф.И.О.

[Подпись] 03.08.2021
(подпись, число)

Ф.И.О.

(подпись, число)

Согласовано:

Ф.И.О.

(подпись, число)