

Утверждаю

*Зач. Директора*

*С.В. Корнилова* Ф.И.О.

« 03 » 08 20 21 г.

**ПРОЕКТ  
ИСКУССТВЕННОГО ЛЕСОВОССТАНОВЛЕНИЯ**  
на весну, осень 2022 г.

Лесничество Вурнарское Участковое лесничество Авруйское

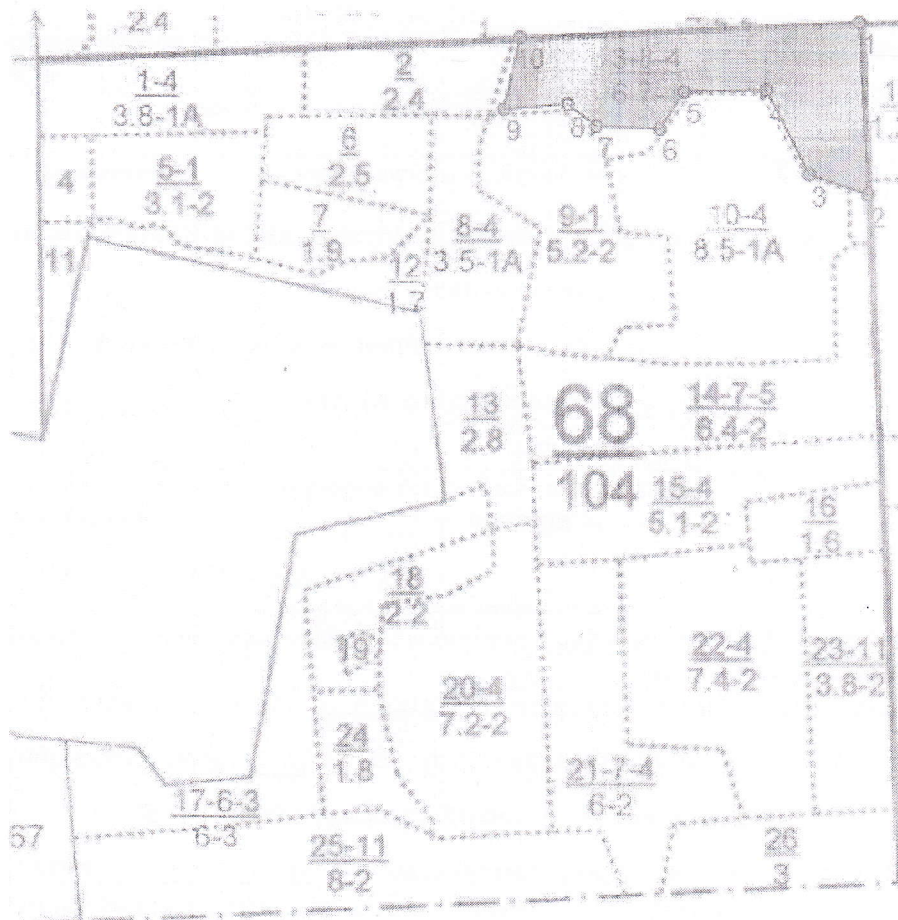
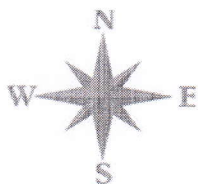
Номер квартала 68 Номер выдела 3 Площадь участка 5,8 га

Подразделение лесов по целевому назначению эксплуатационные  
(защитные, эксплуатационные, резервные)

Главная порода сосна Сопутствующие породы нет

Вид культур сплошные  
(сплошные, частичные, предварительные, подпологовые, реконструкция)

План участка, масштаб 1:10 000



№№	Направление	Румб	Длина, м				
1 - 2	ЮВ	12°14'	225,3	5 - 6	ЮЗ	23°40'	58,3
2 - 3	СЗ	81°02'	82,6	6 - 7	ЮЗ	82°50'	86,6
3 - 4	СЗ	37°17'	124,1	7 - 8	СЗ	62°22'	48,0
4 - 5	ЮЗ	79°10'	109,6	8 - 9	ЮЗ	76°36'	87,8
				9 - 10	СВ	4°05'	97,0
				10 - 1	СВ	78°01'	456,8

1. Категория площади лесовосстановления: вырубка 2020 года, гарь - года,  
-, состояние очистки удовлетворительное  
(редина, пустырь, прогалина)  
лесоразведения -  
(сенокосы, осушенные болота, культивируемые земли, земли из-под сельхозпользования, овраги, иные)
2. Количество пней, 539 шт./га, средний диаметр 28 см, средняя высота 11 см.
3. Захламленность слабая, доступность техники доступна  
(отсутствует, слабая, средняя, сильная)
4. Лесорастительные условия: рельеф ровный, почва серая лесная,  
механический состав суглинистая, степень увлажнения свежая,  
тип условий местопроизрастания Д2, степень задернения почвы средняя,  
(слабая, средняя, сильная)  
поврежденность почвы участка (степень) -,  
(слабая, средняя, сильная)
5. Зараженность почвы вредителями, вид, шт./га не выявлено
6. Характеристика сохраненного подроста главных (целевых) пород: средний возраст подроста  
- лет, количество тыс. шт./га: всего - в т.ч. по породам  
-, средняя высота подроста - м,  
категория густоты -, жизнеспособность подроста  
(редкий, средний, густой)  
-, категория крупности -  
(жизнеспособный, нежизнеспособный) (мелкий, средний, крупный)  
распределение по площади -,  
(равномерное, неравномерное, групповое)  
состояние подроста -  
(удовлетворительное, неудовлетворительное, мероприятия по улучшению)
7. Характеристика подроста сопутствующих древесных пород, кустарника: порода -  
количество, - шт./га, средняя высота - м.
8. Допустимые параметры нежелательных (малоценных) пород: порода -  
количество, - шт./га, средняя высота - м.
9. Расчистка участка без корчевки  
(полосная с корчевкой, без корчевки пней, сплошная)  
расстояние между центрами полос - м, ширина полос - м.
10. Срок лесовосстановления апрель, май 2022 г.  
(начало, окончание (месяц, год))
11. Способ обработки почвы, применяемые машины и орудия мех-ная, МТЗ-82, плуг ПКЛ-70  
(механизированная, ручная)
12. Вид обработки почвы: сплошная, полосами, бороздами, террасирование, площадками, иное  
(подчеркнуть), глубина обработки почвы 15 см, расстояние между центрами обрабатываемой почвы 3,5 м, время (срок) обработки почвы октябрь 2021 г. месяц, год.
13. Метод создания культур: посадка сеянцами, саженцами, посев рядовой, посев строчно-луночный, комбинированный (подчеркнуть), способ создания ручной,  
(механизированный, ручной)  
применяемые машины и орудия меч Колесова
14. Схема размещения посадочных (посевных) мест, расстояния:  
между рядами (площадками) 3,5 м, в рядах (в площадках) 0,75 м
15. Густота посадки, посева (кол-во посадочных, посевных мест) на 1 га, тыс. шт. 4,0
16. Схема смешения пород С-С-С

17. Потребность в посадочном (посевном) материале по породам, тыс. шт. (кг):

на посадку (посев) на 1 га 4,0, на всю площадь 23,2

на дополнение на 1 га 0,8, на всю площадь 4,64

18. Характеристика посадочного (посевного) материала по породам: стандартные сеянцы сосны обыкновенной 2 лет с открытой корневой системой

(род, вид, возраст (лет), происхождение, селекционная категория, класс качества семян, место сбора)

19. Подготовка семян к посеву -

(снегование, стратификация, обработка фунгицидами, иная)

20. Виды и способы ухода, их кратность механизированный, ручной

(механизированный, ручной, удаление травянистой растительности в рядах с рыхлением (без рыхления) почвы, уничтожение травянистой растительности по пластам срезанием (прикатыванием), иная)

1-й год двукратный механизированный

2-й год двукратный механизированный

3-й год однократный ручной

4-й год \_\_\_\_\_

5-й год \_\_\_\_\_

6-й год \_\_\_\_\_

21. Борьба с вредителями, болезнями леса не проектируется

(перечень мероприятий, объем работы)

22. Повышение устойчивости к лесным пожарам не проектируется

(перечень мероприятий, объем работы)

23. Иные мероприятия по защите культур (огораживание, прокладка канав и др.) \_\_\_\_\_

не проектируется

(перечень мероприятий, объем работы)

24. Номер расчетно-технологической карты для производства лесных культур, с указанием документа, из которого он взят сборник РТК на л/х работы Чувашской Республики, 2004г.

№2.10

25. Намечаемые сроки обследования, годы 2022 г., 2024 г., 2026 г.

26. Проектируемый год отнесения земель к землям, на которых расположены леса 2028 г.

Составил:

мастер леса УТКЧН В Ф  
Ф.И.О.

Арт 02.08.2021.  
(подпись, число)

Проверил:

Коринков А. Б.  
Ф.И.О.

Арт 03.08.2021.  
(подпись, число)

\_\_\_\_\_ Ф.И.О.

\_\_\_\_\_ (подпись, число)

Согласовано:

\_\_\_\_\_ Ф.И.О.

\_\_\_\_\_ (подпись, число)