

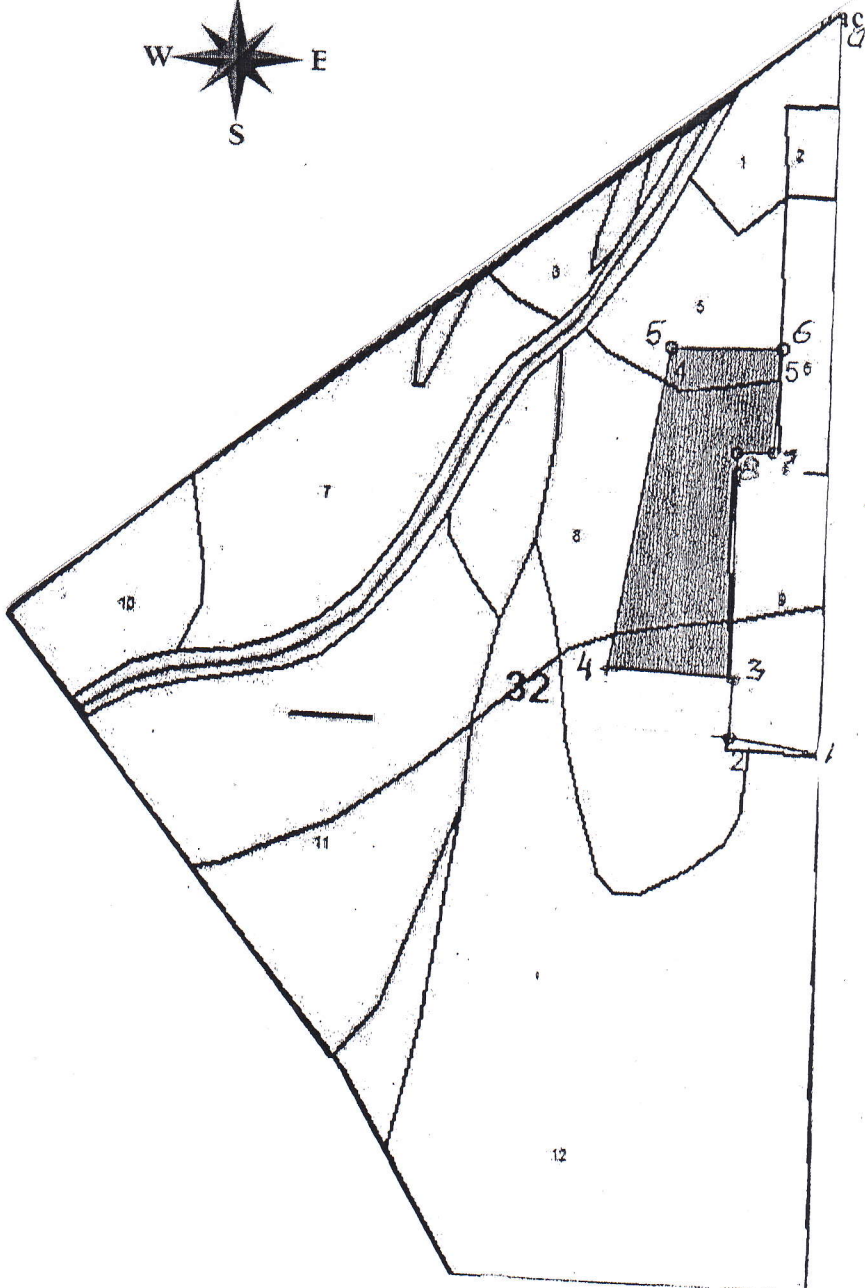
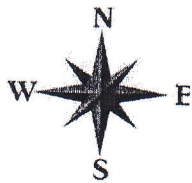
Утверждаю

Зам. директора  
С.И. Смирнов Ф.И.О.  
« 28 » 27 2021 г.

**ПРОЕКТ**  
**ИСКУССТВЕННОГО ЛЕСОВОССТАНОВЛЕНИЯ**  
на весну, осень 2022 г.

Лесничество Вурнарское Участковое лесничество Вурнарское  
Номер квартала 32 Номер выдела 8 Площадь участка 5,8 га  
Подразделение лесов по целевому назначению эксплуатационные  
(защитные, эксплуатационные, резервные)  
Главная порода сосна Сопутствующие породы \_\_\_\_\_  
Вид культур сплошные  
(сплошные, частичные, предварительные, подпологовые, реконструкция)

План участка, масштаб 1:10 000



№№	Направление	Румб	Длина, м
0-1	<u>СЗ</u>	1.23	873.4
1-2	<u>СЗ</u>	82.20	125.5
2-3	<u>СЗ</u>	0.57	70.0
3-4	<u>СЗ</u>	87.15	168.8
4-5	<u>СВ</u>	8.45	436.5
5-6	<u>СВ</u>	87.37	150.2
6-7	<u>ЮЗ</u>	2.07	137,9
7-8	<u>ЮЗ</u>	87.01	49.2
8-3	<u>ЮВ</u>	0.57	304.6

1. Категория площади лесовосстановления: вырубка 2020 года, гарь \_\_\_\_\_ года,  
\_\_\_\_\_, состояние очистки удовлетворительное  
(редина, пустырь, прогалина)  
лесоразведения \_\_\_\_\_  
(сенокосы, осушенные болота, культивируемые земли, земли из-под сельхозпользования, овраги, иные)
2. Количество пней, 600 шт./га, средний диаметр 28 см, средняя высота  
15 см.
3. Захламленность отсутствует, доступность техники доступна  
(отсутствует, слабая, средняя, сильная)
4. Лесорастительные условия: рельеф ровный, почва серая лесная,  
механический состав супесчаная, степень увлажнения свежая,  
тип условий местопроизрастания Сдуп С2, степень задернения почвы средняя,  
(слабая, средняя, сильная)  
поврежденность почвы участка (степень) \_\_\_\_\_  
(слабая, средняя, сильная)
5. Зараженность почвы вредителями, вид, шт./га не заражена
6. Характеристика сохраненного подроста главных (целевых) пород: средний возраст подроста  
\_\_\_\_\_-\_\_\_\_\_-лет, количество тыс. шт./га: всего \_\_\_\_\_-\_\_\_\_\_ в т.ч. по породам  
\_\_\_\_\_-\_\_\_\_\_, средняя высота подроста \_\_\_\_\_-\_\_\_\_\_ м,  
категория густоты \_\_\_\_\_-\_\_\_\_\_, жизнеспособность подроста  
(редкий, средний, густой)  
\_\_\_\_\_-\_\_\_\_\_, категория крупности \_\_\_\_\_-\_\_\_\_\_  
(жизнеспособный, нежизнеспособный) (мелкий, средний, крупный)  
распределение по площади \_\_\_\_\_-\_\_\_\_\_  
(равномерное, неравномерное, групповое)  
состояние подроста \_\_\_\_\_-\_\_\_\_\_  
(удовлетворительное, неудовлетворительное, мероприятия по улучшению)
7. Характеристика подроста сопутствующих древесных пород, кустарника: порода \_\_\_\_\_-\_\_\_\_\_  
количество, \_\_\_\_\_-\_\_\_\_\_ шт./га, средняя высота \_\_\_\_\_-\_\_\_\_\_ м.
8. Допустимые параметры нежелательных (малоценных) пород: порода \_\_\_\_\_-\_\_\_\_\_  
количество, \_\_\_\_\_-\_\_\_\_\_ шт./га, средняя высота \_\_\_\_\_-\_\_\_\_\_ м.
9. Расчистка участка \_\_\_\_\_-\_\_\_\_\_  
(полосная с корчевкой, без корчевки пней, сплошная)  
расстояние между центрами полос \_\_\_\_\_-\_\_\_\_\_ м, ширина полос \_\_\_\_\_-\_\_\_\_\_ м.
10. Срок лесовосстановления \_\_\_\_\_-\_\_\_\_\_  
(начало, окончание (месяц, год))
11. Способ обработки почвы, применяемые машины и орудия механизированная  
трактор МТЗ 82 плуг ПКЛ 70  
(механизированная, ручная)
12. Вид обработки почвы: сплошная, полосами, бороздами, террасирование, площадками, иное  
(подчеркнуть), глубина обработки почвы 15 см, расстояние между центрами обрабаты-  
ваемой почвы 3,5 м, время (срок) обработки почвы октябрь 2021 месяц, год.
13. Метод создания культур: посадка сеянцами, саженцами, посев рядовой, посев строчно-  
луночный, комбинированный (подчеркнуть), способ создания ручная посадка сеянцев,  
(механизированный, ручной)  
применяемые машины и орудия меч Колесова
14. Схема размещения посадочных (посевных) мест, расстояния:  
между рядами (площадками) 3,5 м, в рядах (в площадках) 0,75 м
15. Густота посадки, посева (кол-во посадочных, посевных мест) на 1 га, тыс. шт. 4,0

16. Схема смешения пород С-С-С

17. Потребность в посадочном (посевном) материале по породам, тыс. шт. (кг):

на посадку (посев) на 1 га 4,0, на всю площадь 23,2

на дополнение на 1 га 0,8, на всю площадь 4,64

18. Характеристика посадочного (посевого) материала по породам: стандартные сеянцы

сосны 2-лет с открытой корневой системой

(род, вид, возраст (лет), происхождение, селекционная категория, класс качества семян, место сбора)

19. Подготовка семян к посеву \_\_\_\_\_

(снегование, стратификация, обработка фунгицидами, иная)

20. Виды и способы ухода, их кратность ручной

(механизированный, ручной, удаление травянистой растительности в рядах с рыхлением (без рыхления) почвы, уничтожение травянистой растительности по пластам срезанием (прикатыванием), иная)

1-й год 2-х кратный ручной

2-й год 2-х кратный ручной

3-й год 1 кратный ручной

4-й год \_\_\_\_\_

5-й год \_\_\_\_\_

6-й год \_\_\_\_\_

21. Борьба с вредителями, болезнями леса не проектируется

(перечень мероприятий, объем работы)

22. Повышение устойчивости к лесным пожарам не проектируется

(перечень мероприятий, объем работы)

23. Иные мероприятия по защите культур (огораживание, прокладка канав и др.) \_\_\_\_\_

(перечень мероприятий, объем работы)

24. Номер расчетно-технологической карты для производства лесных культур, с указанием документа, из которого он взят \_\_\_\_\_

25. Намечаемые сроки обследования, годы 2022,2024,2026

26. Проектируемый год отнесения земель к землям, на которых расположены леса 2028

### К проекту прилагаются:

1. Карточка обследования естественного возобновления леса;

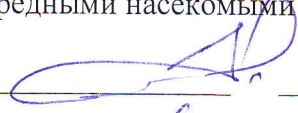
2. Перечётная ведомость естественного возобновления леса к учетной карточке;

3. Показатели степени заселенности почвы вредными насекомыми

Составил:

Михайлов С.Д.

Ф.И.О.

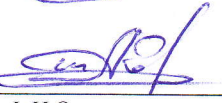


27.07.2021

(подпись, число)

Проверил:

Корнилов А.Т.



Ф.И.О.

28.07.2021

(подпись, число)

Ф.И.О.

(подпись, число)

Согласовано:

Ф.И.О.

(подпись, число)