

Утверждаю

Зяи. Дирягова

С.И. Корнилов Ф.И.О.
« 28 » 07 2021 г.

ПРОЕКТ
ИСКУССТВЕННОГО ЛЕСОВОССТАНОВЛЕНИЯ
на весну, осень 2022 г.

Лесничество Вурнарское Участковое лесничество Вурнарское

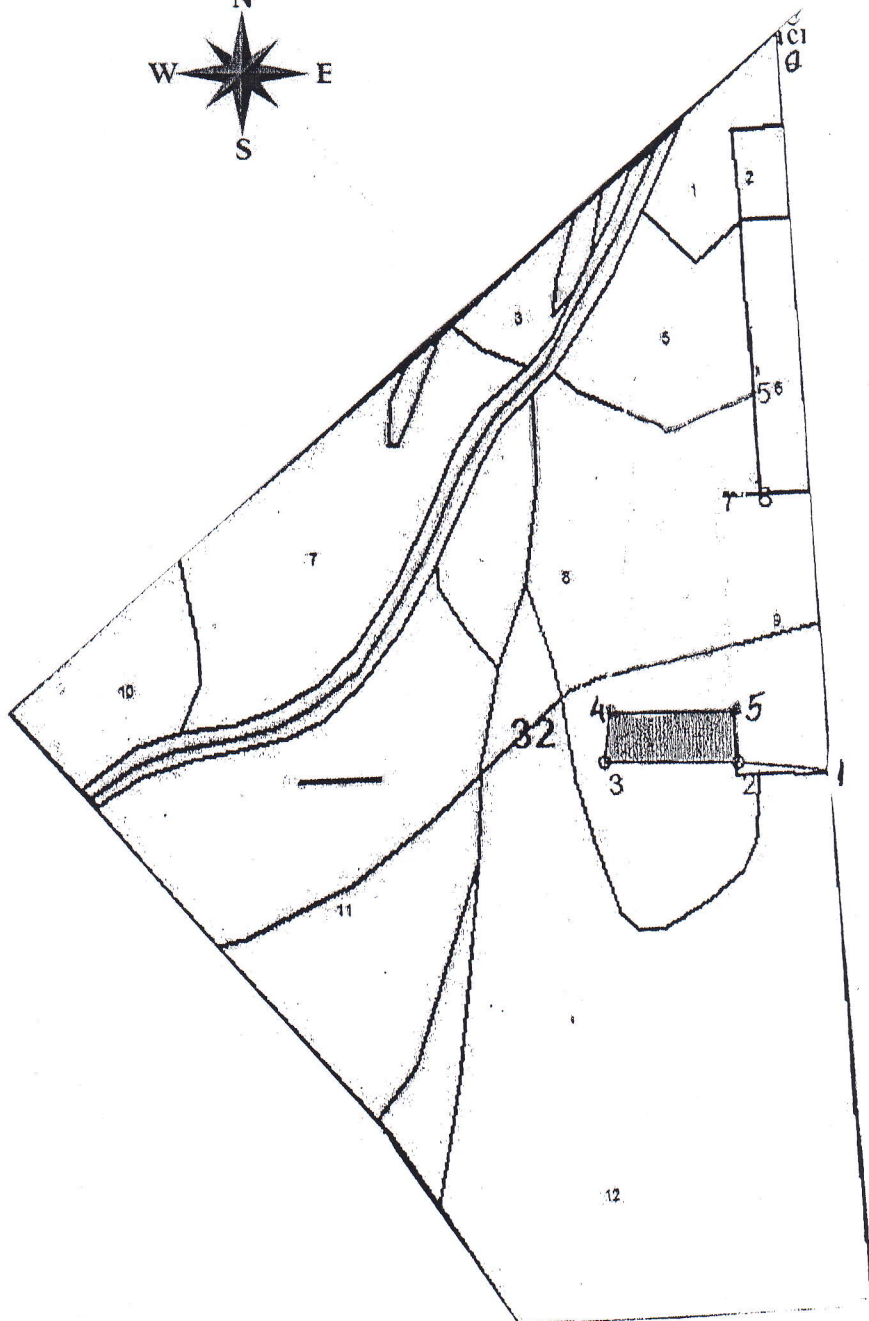
Номер квартала 32 Номер выдела 8 Площадь участка 1,2 га

Подразделение лесов по целевому назначению эксплуатационные
(защитные, эксплуатационные, резервные)

Главная порода сосна Сопутствующие породы _____

Вид культур сплошные
(сплошные, частичные, предварительные, подпологовые, реконструкция)

План участка, масштаб 1:10 000



№№	Направление	Румб	Длина, м
0-1	<u>СЗ</u>	1.23	873.4
1-2	<u>СЗ</u>	82.20	125.5
2-3	<u>СЗ</u>	87.32	179.3
3-4	<u>СВ</u>	8.45	70,3
4-5	<u>ЮВ</u>	87.15	168,8
5-2	<u>ЮВ</u>	0.57	70.0

1. Категория площади лесовосстановления: вырубка 2020 года, гарь _____ года, _____, состояние очистки удовлетворительное
(редина, пустошь, прогалина)
лесоразведения _____
(сенокосы, осушенные болота, культивируемые земли, земли из-под сельхозпользования, овраги, иные)
2. Количество пней, 600 шт./га, средний диаметр 28 см, средняя высота 15 см.
3. Захламленность отсутствует, доступность техники доступна
(отсутствует, слабая, средняя, сильная)
4. Лесорастительные условия: рельеф ровный, почва серая лесная, механический состав супесчаная, степень увлажнения свежая, тип условий местопроизрастания Сдуп С2, степень задернения почвы средняя, поврежденность почвы участка (степень) _____, (слабая, средняя, сильная)
5. Зараженность почвы вредителями, вид, шт./га не заражена
6. Характеристика сохраненного подроста главных (целевых) пород: средний возраст подроста _____ - _____ лет, количество тыс. шт./га: всего _____ - _____ в т.ч. по породам _____ - _____, средняя высота подроста _____ - _____ м, категория густоты _____ - _____, жизнеспособность подроста _____ - _____, категория крупности _____ - _____, (редкий, средний, густой) (жизнеспособный, нежизнеспособный) (мелкий, средний, крупный)
распределение по площади _____ - _____, (равномерное, неравномерное, групповое)
состояние подроста _____ - _____, (удовлетворительное, неудовлетворительное, мероприятия по улучшению)
7. Характеристика подроста сопутствующих древесных пород, кустарника: порода _____ - _____ количество, _____ - _____ шт./га, средняя высота _____ - _____ м.
8. Допустимые параметры нежелательных (малоценных) пород: порода _____ - _____ количество, _____ - _____ шт./га, средняя высота _____ - _____ м.
9. Расчистка участка _____ - _____ (полосная с корчевкой, без корчевки пней, сплошная)
расстояние между центрами полос _____ - _____ м, ширина полос _____ - _____ м.
10. Срок лесовосстановления _____ (начало, окончание (месяц, год))
11. Способ обработки почвы, применяемые машины и орудия механизированная трактор МТЗ 82 плуг ПКЛ 70 _____ (механизированная, ручная)
12. Вид обработки почвы: сплошная, полосами, бороздами, террасирование, площадками, иное (подчеркнуть), глубина обработки почвы 15 см, расстояние между центрами обрабатываемой почвы 3,5 м, время (срок) обработки почвы октябрь 2021 месяц, год.
13. Метод создания культур: посадка сеянцами, саженцами, посев рядовой, посев строчно-луночный, комбинированный (подчеркнуть), способ создания ручная посадка сеянцев, применяемые машины и орудия посадочная труба Рудол _____ (механизированный, ручной)
14. Схема размещения посадочных (посевных) мест, расстояния: между рядами (площадками) 3,5 м, в рядах (в площадках) 0,9 м
15. Густота посадки, посева (кол-во посадочных, посевных мест) на 1 га, тыс. шт. 2,5

16. Схема смешения пород С-С-С

17. Потребность в посадочном (посевном) материале по породам, тыс. шт. (кг):

на посадку (посев) на 1 га 2,5, на всю площадь 3,0

на дополнение на 1 га 0,5, на всю площадь 0,6

18. Характеристика посадочного (посевного) материала по породам: стандартные сеянцы

сосны 2-лет с закрытой корневой системой

(род, вид, возраст (лет), происхождение, селекционная категория, класс качества семян, место сбора)

19. Подготовка семян к посеву _____

(снегование, стратификация, обработка фунгицидами, иная)

20. Виды и способы ухода, их кратность ручной

(механизированный, ручной, удаление травянистой растительности в рядах с рыхлением (без рыхления) почвы, уничтожение травянистой растительности по пластам срезанием (прикатыванием), иная)

1-й год 2-х кратный ручной

2-й год 2-х кратный ручной

3-й год 1 кратный ручной

4-й год _____

5-й год _____

6-й год _____

21. Борьба с вредителями, болезнями леса не проектируется

(перечень мероприятий, объем работы)

22. Повышение устойчивости к лесным пожарам не проектируется

(перечень мероприятий, объем работы)

23. Иные мероприятия по защите культур (огораживание, прокладка канав и др.) _____

(перечень мероприятий, объем работы)

24. Номер расчетно-технологической карты для производства лесных культур, с указанием документа, из которого он взят _____

25. Намечаемые сроки обследования, годы 2022,2024,2026

26. Проектируемый год отнесения земель к землям, на которых расположены леса 2028

К проекту прилагаются:

1. Карточка обследования естественного возобновления леса;

2. Перечётная ведомость естественного возобновления леса к учетной карточке;

3. Показатели степени заселенности почвы вредными насекомыми

Составил:

Михайлов С.Д.

Ф.И.О.

27.07.2021

(подпись, число)

Проверил:

Корнилов А.Т.

Ф.И.О.

28.07.2021г.

(подпись, число)

Ф.И.О.

(подпись, число)

Согласовано:

Ф.И.О.

(подпись, число)