


УТВЕРЖДАЮ
 Директор БУ «Шумерлинское лесничество»
 Минприроды Чувашии

 /Ю.А. Катейкин/
 «30» июля 2021 г.

ПРОЕКТ ЛЕСОВОССТАНОВЛЕНИЯ

04-05.2022;09-10.2028г

Период лесовосстановления начало ,окончание(месяц ,год)

1. Характеристика местоположения лесного участка

Лесничество	Шумерлинское
Участковое лесничество	Порецкое
№ квартала	261
№ выдела (части выдела)	7
Площадь лесного участка, га	2,8

2. Характеристика лесорастительных условий лесного участка

Тип леса	СЛП	
ТЛУ	С2	
Рельеф	Ровный	
Гидрологические условия	Средняя глубина залегания грунтовых вод 3м	
Почва	Тип, механический состав ,влажность	Свежие, супесчаная
	Поврежденность почвы участка(степень)	Слабая

3. Характеристика площадей лесного участка (нужно отметить)

Вырубка	2020 года
Гарь	-
Прогалина	-
Иные не занятые лесными насаждениями или пригодные для леса восстановления земли	-

4. Характеристика вырубки

Количество пней, шт./га	300
Средний диаметр, см	40
Средняя высота, см	25
Состояние очистки от порубочных остатков и валежника (отсутствует, слабая, средняя, сильная)	Отсутствует
Характер и размещение оставленных деревьев и кустарников	Нет
Степень задернения и минерализации почвы	средняя
Доступность техники	доступно

5. Характеристика имеющегося подроста и молодняка лесных древесных пород

Состав пород	-	
Средний возраст, лет	-	
Средняя высота, м	-	
Количество деревьев и кустарников на единице площади лесного участка, тыс. шт./га	-	
Состояние лесных насаждений и их оценка	Жизнеспособность подроста	-
	Категория густоты	-
	Распределение по площади	-

6. Проектируемый способ леса восстановления - Лесовосстановление

7. Обоснование проектируемого способа лесовосстановления, главных(ой)лесных(ой) древесных (ой) пород(ы), породного состава восстанавливаемых лесов, с учетом особенностей производства работ в различных категориях защитных лесов и особо защитных участках лесов

Обоснование проектируемого способа лесовосстановления	<i>На данном участке естественное возобновление хозяйственно-ценными породами отсутствует</i>
Обоснование главных (ой) лесных (ой)древесных(ой)пород(ы)	<i>Условия для создания лесных культур в условиях супесчаных почв главной древесной породой должна быть, сосна обыкновенная</i>
Сопутствующие лесные древесные и кустарниковые породы	<i>Бересклет ,можжевельник</i>
Обоснование породного состава в восстанавливаемых лесов	<i>Не имеются естественного возобновления,по этому создаются сплошные лесные культуры.</i>
Схема смешения древесных и кустарниковых пород	<i>С-С-С</i>

8. Сроки и технологии (методы) выполнения работ по лесовосстановлению

Метод создания культур(посадка/посев(месяц .год))	<i>Посадка сеянцами апрель-май. 2022г</i>	
Способ создания культур (ручной/механизированный)	<i>ручная</i>	
Расчистка участка и подготовка участка	<i>Сентябрь-октябрь2021г</i>	
Способы и сроки обработки почвы, применяемые машины и оборудование	<i>Механизированный сентябрь 2021года, МТЗ-82, ПКЛ-70</i>	
Используемый посадочный материал	<i>Сеянцы сосны обыкновенной с открытой корневой системой</i>	
Схема размещения посадочных (посевных)мест в ряду междурядье , м	<i>3,5*0,75</i>	
Видовой состав культивируемых пород, ед.	Главная (ые)	<i>Сосна обыкновенная</i>
	Сопутствующая(ие)	<i>-</i>
Густота посадки(посева),вт.ч.по породам ,тыс.шт./га	<i>3809</i>	
Вид и способы ухода за лесными культурами ,их кратность (агротехнический , лесоводственные уходы ,дополнение и др.)	1-й год	<i>3кр ручной</i>
	2-й год	<i>2кр ручной</i>
	3-й год	<i>1кр ручной</i>
	4-й год	<i>Лесоводственный уход</i>
	5-й год	<i>Лесоводственный уход</i>
	6-й год	<i>Лесоводственный уход</i>
Технология агротехнических уходов	<i>Рыхление почвы с одновременным уничтожением травянистой идревесной растительности</i>	

Технология лесоводственных уходов	Лесоводственный уход путем уничтожения или предупреждения появления травянистой и нежелательной древесной растительности. мотокусторез
Борьба с вредителями, болезнями леса	Отсутствует
Противопожарные мероприятия	Устройство минерализованной полосы по периметру участка шириной 1,4 метра
Иные мероприятия (огораживание и др.)	-

9. Требования к используемому для лесовосстановления посадочному материалу

Древесная порода	Возраст не менее лет	Диаметр стволика у корневой шейки не менее, мм	Высота стволика не менее, см
Сосна	2	2	12

10. Требования к молоднякам, площади которых подлежат отнесению к землям, на которых расположены леса для признания работ по лесовосстановлению завершенными

Возраст не менее лет	Количество деревьев главных лесных древесных пород не менее, тыс. шт. на 1 га	Средняя высота деревьев главных пород не менее, м
7	2,0	1,2

11. Объем работ по лесовосстановлению

Площадь лесовосстановления, га	2,8
--------------------------------	-----

12. Прочее

Потребность в посадочном (посевном) материале по породам, тыс. шт. (кг):
на посадку (посев) на 1 га - 3809, на всю площадь - 10665
на дополнение на 1 га - _____, на всю площадь - _____

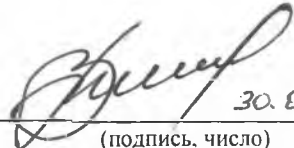
Проектируемый год отнесения земель к землям, на которых расположены леса 2028 год

К Проекту прилагаются:

- Чертеж земельного (лесного) участка лесовосстановление.


Составил:

Начальник участка Виняев А.Г.
Должность, Ф.И.О.


30.07.21
(подпись, число)

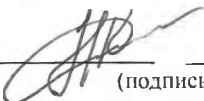
Проверил:

Инженер по лесовосстановлению Спирidonov A.H.
Должность, Ф.И.О.


30.07.21
(подпись, число)

Согласовано:

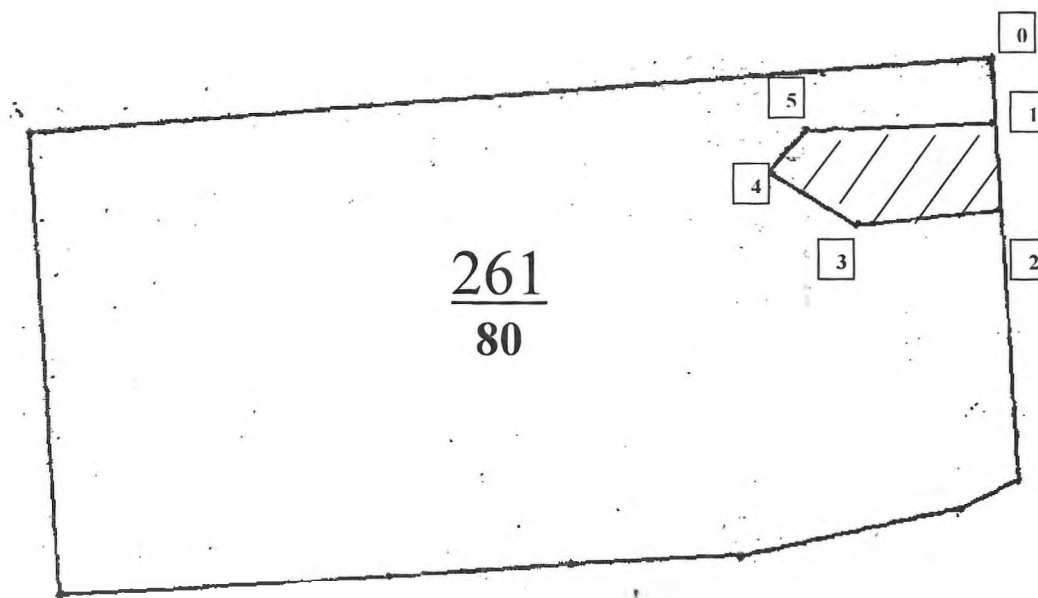
Участковый лесничий Константинов Н.Н.
Должность, Ф.И.О.


30.07.21
(подпись, число)

**Чертеж участка
под лесовосстановление**

Субъект Российской Федерации	<i>Чувашская Республика</i>
Муниципальное образование	<i>Прецкое</i>
Лесничество	<i>Шумерлинское</i>
Участковое лесничество	<i>Порецкое</i>
Квартал	<i>261</i>
Выдел	<i>7</i>
Площадь участка ,га	<i>2,8</i>

Масштаб:1:10000



*Данные инструментальной
съёмки границ участка*

<i>№ точек</i>	<i>Азимут, °</i>	<i>Длина, м</i>
<i>0-1</i>	<i>168</i>	<i>87</i>
<i>1-2</i>	<i>164</i>	<i>116</i>
<i>2-3</i>	<i>252</i>	<i>185</i>
<i>3-4</i>	<i>288</i>	<i>138</i>
<i>4-5</i>	<i>30</i>	<i>70</i>
<i>5-1</i>	<i>75</i>	<i>249</i>

Акт натурного обследования земельного (лесного) участка

«20» Июль 2021 г.

Комиссия, в составе Вишяева А.Г. начальника участка, Азоркина С.В. мастера леса Порецкого участкового лесничества БУ «Шумерлинское лесничество» Минприроды Чувашии, Константинова Н.Н. участкового лесничего Порецкого участкового лесничества Шумерлинского лесничества КУ ЧР «Лесная охрана» Минприроды Чувашии, провела обследование земельного (лесного участка), предназначенного для лесовосстановления в соответствии со статьей 63.1 Лесного кодекса Российской Федерации.

При обследовании уточнены материалы лесоустройства и установлено:

1. Лесничество Шумерлинское 2. Участковое лесничество Порецкое
3. Номер квартала 261 4. Номер выдела (часть выдела) 7
5. Площадь га. 2,8 6. Категория площади леса восстановления : Вырубка 2020 года
(вырубка, гарь, иная (год, месяц))

7. Исходный породный состав участка лесовосстановления:

8. Условия для работы техники:

- 8.1. Количество пней ,шт./га : всего 300 , средний диаметр 40
8.2. Захламленность, м³/га - отсутствует
отсутствует – менее 5 м³/га. слабая – 5-20 м³/га. средняя – 20-50 м³/га. сильная >50 м³/га
8.3. Доступность для работы техники - доступно

9. Характеристика природно-климатических и лесорастительных условий лесного участка

9.1. Лесорастительная зона - зона хвойно-широколиственных лесов

9.2. Лесной район - район хвойно-широколиственных (смешанных) лесов европейской части Российской Федерации

9.3. Целевое назначение лесов – эксплуатационные

9.4. Почва супесчаная

тип, степень увлажнения, механический состав

9.5. Тип леса (тип вырубки, ТЛРУ) СЛП, С₂

9.6. Степень задернения почвы - умеренный

10. Характеристика подроста главных (целевых) пород (перечетная ведомость прилагается):

10.1. Средняя высота подроста, м. 10.2. Средний возраст подроста, лет

10.3. Количество, всего тыс. шт./га, в том числе по породам

10.4. Категория густоты 10.5. Распределение по площади

редкий, средний, густой равномерно, неравномерно, групповое

10.6. Жизнеспособность подроста

Жизнеспособный, нежизнеспособный

11. Характеристика возобновления мягколиственных пород:

12. Источники обсеменения

порода, источник: одиночные (шт./га), куртины, полосы, стеньги леса

13. Характеристика санитарного состояния

заселенное вредными организмами, болезнь леса

14. Предложения для разработки Проекта лесовосстановления:

14.1. Способы лесовосстановления искусственный

естественный, искусственный, комбинированный

14.2. Главные (целевые) породы

14.3. Срок лесовосстановления 04-05.2022; 09-10.2028 год

начало, окончание (месяц, год)

15. Необходимость проведения предварительных и сопутствующих мероприятий:

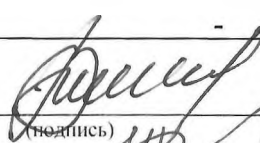
15.1. Очистка вырубки, гари 15.2. Санитарные

15.3. Противопожарные мероприятия устройство минерализованной полосы по периметру участка

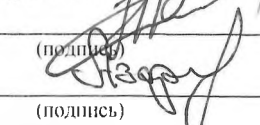
15.4. Иные предложения _____

Подписи:

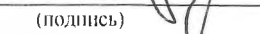
Лица, проводившие обследование: _____


(подпись)

Вишяев А.Г.
(Ф.И.О)


(подпись)

Константинов Н.Н.
(Ф.И.О)

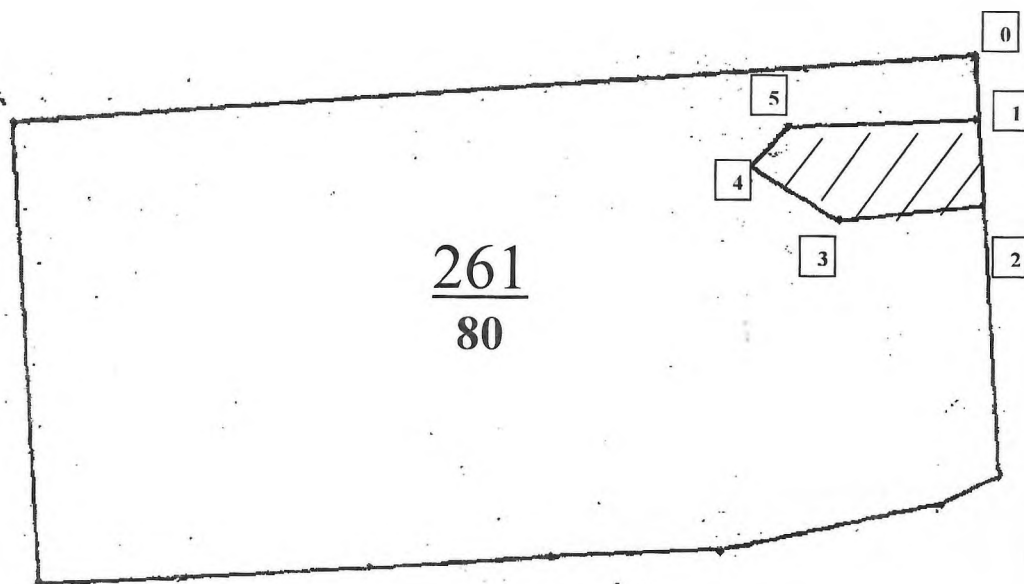

(подпись)

Азоркин С.В.
(Ф.И.О)

Неотъемлемой частью настоящего Акта является чертеж лесного участка

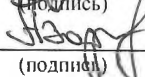
Приложение к акту натурального
обследования земельного
(лесного) участка
от « 20 » мая 2021 г.

Чертеж лесного участка



Подписи:

Лица, проводившие обследование:

 (подпись)	<u>Виняев А.Г.</u> (Ф.И.О)
 (подпись)	<u>Константинов Н.Н.</u> (Ф.И.О)
 (подпись)	<u>Азоркин С.В.</u> (Ф.И.О)

**Перечетная ведомость
жизнеспособного подроста при обследовании участка лесовосстановления
(дефектная ведомость)**

Лесничество Шумерлинское Участковое лесничество Порецкое

Номер квартала 261 Номер выдела (часть выдела) 7

Площадь участка ,га 2,8 Площадь обследования(сплошной пересчет),га 2,8

Номер пробной площади(п.п. номера учетных площадок)	Порода	Распределение подроста по высоте, шт.				Средняя высота, м	Средний возраст, лет
		Мелкий (до 0,5 м)	Средний (0,51-1,5 м)	Крупный (свыше 1,5 м)	Итого с учетом коэффициента		
1	2	3	4	5	6	7	8
Всего по участку подроста сопутствующих пород	-	-	-	-	-	-	-
Всего по участку подроста главных (целевых) пород ,шт.	-	-	-	-	-	-	-
Коэффициент перевода	-	-	-	-	-	-	-
Итого, шт.	-	-	-	-	-	-	-
Итого в пересчете на крупный ,подроста главных(целевых)пород ,тыс.шт.–							

Анализ результатов обследования: Состав ЕВЛ - _____, густота тыс. шт./га.

В соответствии с приказом Министерства природных ресурсов и экологии Российской Федерации от 4 декабря 2020 г. № 1014 «Об утверждении Правил лесовосстановления, состава проекта лесовосстановления, порядка разработки проекта лесовосстановления и внесения в него изменений», зарегистрированным в Министерстве юстиции Российской Федерации 18 декабря 2020 г., регистрационный № 61556.