

УТВЕРЖДАЮ

Директор БУ «Шумерлинское лесничество»

Минприроды Чувашии

Ю.А. Катейкин /Ю.А. Катейкин/

«30» июля 2021 г.

ПРОЕКТ ЛЕСОВОССТАНОВЛЕНИЯ

04-05 2022 - 09-10 2022 г.

Период лесовосстановления начало, окончание (месяц, год)

1. Характеристика местоположения лесного участка

Лесничество	Шумерлинское
Участковое лесничество	Шумерлинское
№ квартала	30
№ выдела (части выдела)	24
Площадь лесного участка, га	1,7

2. Характеристика лесорастительных условий лесного участка

Тип леса	ДСНОС	
ТЛУ	1,2	
Рельеф	ровные	
Гидрологические условия	/	
Почва	Тип, механический состав, влажность	средне-подзолистая
	Поврежденность почвы участка (степень)	средняя

3. Характеристика площадей лесного участка (нужное отметить)

Вырубка	—
Гарь	—
Прогалина	Прогалина
Иные не занятые лесными насаждениями или пригодные для лесовосстановления земли	

4. Характеристика вырубки

Количество пней, шт./га	—
Средний диаметр, см	—
Средняя высота, см	—
Состояние очистки от порубочных остатков и валежника (отсутствует, слабая, средняя, сильная)	—
Характер и размещение оставленных деревьев и кустарников	—
Степень задернения и минерализации почвы	—
Доступность техники	

5. Характеристика имеющегося подроста и молодняка лесных древесных пород

Состав пород	—	
Средний возраст, лет	—	
Средняя высота, м	—	
Количество деревьев и кустарников на единице площади лесного участка, тыс.шт./га	—	
Состояние лесных насаждений и их оценка	Жизнеспособность подроста	—
	Категория густоты	—
	Распределение по площади	—

6. Проектируемый способ лесовосстановления –

лесовосстановление

7. Обоснование проектируемого способа лесовосстановления, главных (ой) лесных(ой) древесных (ой) пород(ы), породного состава восстанавливаемых лесов, с учетом особенностей производства работ в различных категориях защитных лесов и особо защитных участках лесов

Обоснование проектируемого способа лесовосстановления	Недостаточное количество жизнеспособного подроста и молодняка в соответствии с требованиями, содержащимся в таблице 2 Приложения 17к Правилам лесовосстановления, утвержденным приказом Минприроды РФ от 04.12.2020 г. № 1014
Обоснование главных (ой) лесных (ой) древесных (ой) пород(ы)	выбор для создания ЛК в урбанистической среде в первую очередь древесной породы должна быть сосна обыкновенная
Сопутствующие лесные древесные и кустарниковые породы	—
Обоснование породного состава восстанавливаемых лесов	на лескультурном участке не имеет смысла вводить породный состав, так как в данном случае создается искусственный лес. Создание и выживание
Схема смешения древесных и кустарниковых пород	е - е - е

8. Сроки и технологии (методы) выполнения работ по лесовосстановлению

Метод создания культур (посадка/посев (месяц, год))	апрель - май 2022 года посадка саженцев сосны	
Способ создания культур (ручной/механизированный)	ручной под лесной косою	
Расчистка участка и подготовка участка	—	
Способы и сроки обработки почвы, применяемые машины и оборудование	механизированная тракторная обработка октябрь 2022 года	
Используемый посадочный материал	—	
Схема размещения посадочных (посевных) мест в ряду междурядья, м	3,5 x 0,75	
Видовой состав культивируемых пород, ед.	Главная (ые)	сосна обыкновенная
	Сопутствующая (ие)	—
Густота посадки (посева), в т.ч. по породам, тыс.шт./га	сосна обыкновенная 4,44	
Виды и способы ухода за лесными культурами, их кратность (агротехнический, лесоводственные уходы, дополнение и др.)	1-й год	основной уход за культурой
	2-й год	основной уход за культурой
	3-й год	основной уход за культурой
	4-й год	основной уход за культурой
	5-й год	основной уход за культурой
	6-й год	основной уход за культурой
	7-й год	основной уход за культурой
Технология агротехнических уходов	агротехнический уход за культурой осуществляется с помощью ручных инструментов в рядах культур междурядьями	

Технология лесоводственных уходов	лесовосстановление в лесу и уход путем уничтожения сорняков и травы перед посадкой повышение травянистости и нежелательные породы древесины - и мотоход, бензопила.
Борьба с вредителями, болезнями леса	отсутствует.
Противопожарные мероприятия	устранение порубочных остатков на доскору участка.
Иные мероприятия (огораживание и др.)	

9. Требования к используемому для лесовосстановления посадочному материалу

Древесная порода	Возраст не менее, лет	Диаметр стволика у корневой шейки не менее, мм	Высота стволика не менее, см
доска одолжков.	2	2	12.0

10. Требования к молоднякам, площади которых подлежат отнесению к землям, на которых расположены леса, для признания работ по лесовосстановлению завершенными

Возраст не менее, лет	Количество деревьев главных лесных древесных пород не менее, тыс. шт. на 1 га	Средняя высота деревьев главных пород не менее, м
7	2.0	1.2

11. Объём работ по лесовосстановлению

Площадь лесовосстановления, га	1.4
--------------------------------	-----

12. Прочее

Потребность в посадочном (посевном) материале по породам, тыс. шт. (кг):

на посадку (посев) на 1 га - 4,44, на всю площадь - 7555

на дополнение на 1 га* - 1,32, на всю площадь - 8207

Проектируемый год отнесения земель к землям, на которых расположены леса - _____ год

К Проекту прилагаются:

1. Чертеж земельного (лесного) участка лесовосстановление.

Составил:

Начальник участка

Зотов Н.В.

Должность, Ф.И.О.

[Подпись] 30.07.21

(подпись, число)

Проверил:

Инженер по лесовосстановлению Спиридонов А.Н.

Должность, Ф.И.О.

[Подпись] 30.07.21

(подпись, число)

Согласовано:

Участковый лесник Торнаиского у. лесничества

Должность, Ф.И.О.

Анисев А.Т.

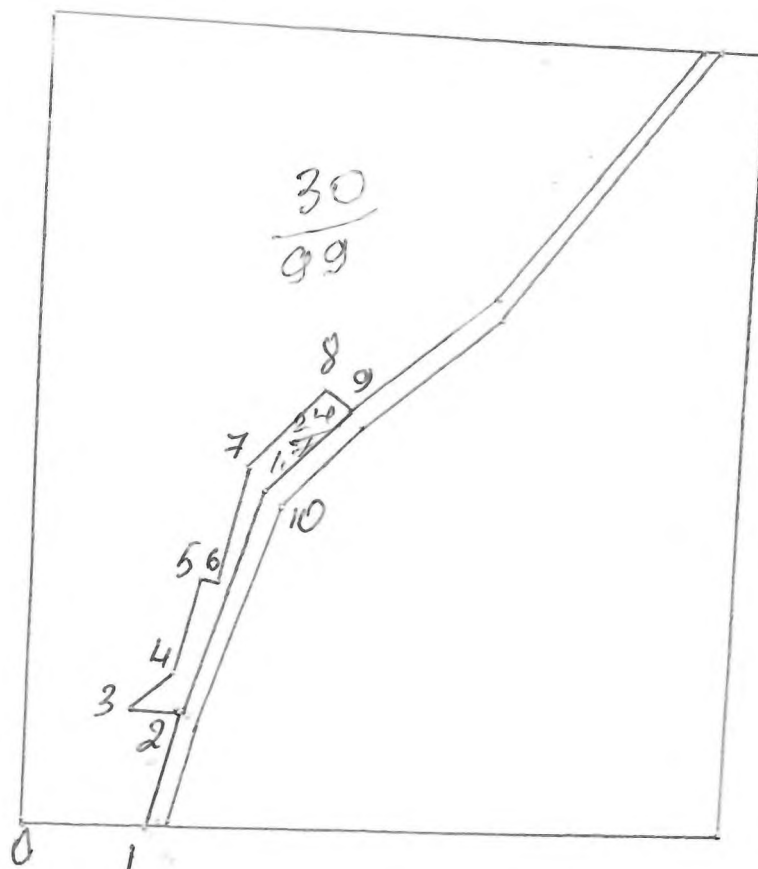
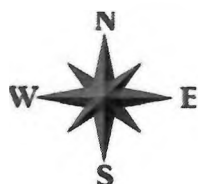
[Подпись] 30.07.21

(подпись, число)

**Чертеж участка
под лесовосстановление**

Субъект Российской Федерации	Чувашская Республика
Муниципальное образование	Шумерлинский
Лесничество	Шумерлинское
Участковое лесничество	
Квартал	30
Выдел	24
Площадь участка, га	1,7

Масштаб 1: 10 000



Данные инструментальной съемки границ участка:

Номера характерных точек	Направление румбы (азимуты) линий, °	Длина линий, метры
	Привязка	
0 - 1	ЮВ 2° 30'	160
1 - 2	СВ 15° 10'	150
2 - 3	З - 0'	60
3 - 4	СВ 48° 15'	80
4 - 5	СВ 20° 55'	130
5 - 6	ЮВ 20° 30'	24
6 - 7	СВ 20° 15'	150
7 - 8	СВ 45° 10'	170
8 - 9	ЮВ 53° 15'	45
9 - 10	ЮЗ 48° 28'	170
10 - 2	ЮВ 22° 35'	320

Акт натурного обследования земельного (лесного) участка

30.02

20 20 г.

Комиссия, в составе Зотов НВ начальника участка, мастера леса участкового лесничества БУ «Шумерлинское лесничество» Минприроды Чувашии, Ансеев А.Г. участкового лесничества Шумерлинского лесничества КУ ЧР «Лесная охрана» Минприроды Чувашии, провела обследование земельного (лесного участка), предназначенного для лесовосстановления в соответствии со статьей 63.1 Лесного кодекса Российской Федерации.

При обследовании уточнены материалы лесоустройства и установлено:

- 1. Лесничество Шумерлинское 2. Участковое лесничество Зоржакское
3. Номер квартала 4. Номер выдела (часть выдела) 24
5. Площадь 1,7 га 6. Категория площади лесовосстановления:

(вырубка, гарь, иная (год, месяц))

7. Исходный породный состав участка лесовосстановления: Шумерлинский

8. Условия для работы техники:

8.1. Количество пней, шт./га: всего, средний диаметр

8.2. Захламленность, м3/га -

отсутствует - менее 5 м3/га, слабая - 5-20 м3/га, средняя - 20-50 м3/га, сильная >50 м3/га

8.3. Доступность для работы техники - Дорожка

9. Характеристика природно-климатических и лесорастительных условий лесного участка

9.1. Лесорастительная зона - зона хвойно-широколиственных лесов

9.2. Лесной район - район хвойно-широколиственных (смешанных) лесов

европейской части Российской Федерации

9.3. Целевое назначение лесов - Эксплуатационные леса

9.4. Почва суглинистая светлая

тип, степень увлажнения, механический состав

9.5. Тип леса (тип вырубки, ТЛРУ) ЛС

9.6. Степень задернения почвы - средн. вел

10. Характеристика подроста главных (целевых) пород (перечетная ведомость прилагается):

10.1. Средняя высота подроста, м 10.2. Средний возраст подроста, лет

10.3. Количество, всего тыс.шт./га, в том числе по породам

10.4. Категория густоты редкий, средний, густой 10.5. Распределение по площади равномерное, неравномерное, групповое

10.6. Жизнеспособность подроста жизнеспособный, нежизнеспособный

11. Характеристика возобновления мягколиственных пород:

12. Источники обсеменения

порода, источник: одиночные (шт./га), куртины, полосы, стены леса

13. Характеристика санитарного состояния

заселенность вредными организмами, болезни леса

14. Предложения для разработки Проекта лесовосстановления:

14.1. Способы лесовосстановления искусственный

естественный, искусственный, комбинированный

14.2. Главные (целевые) породы Сосна обыкновенная

14.3. Срок лесовосстановления 04 05 2022 г. - 09 10 2022 г.

начало, окончание (месяц, год)

15. Необходимость проведения предварительных и сопутствующих мероприятий:

15.1. Очистка вырубки, гари 15.2. Санитарные

15.3. Противопожарные мероприятия устройство минерализованной полосы по периметру участка

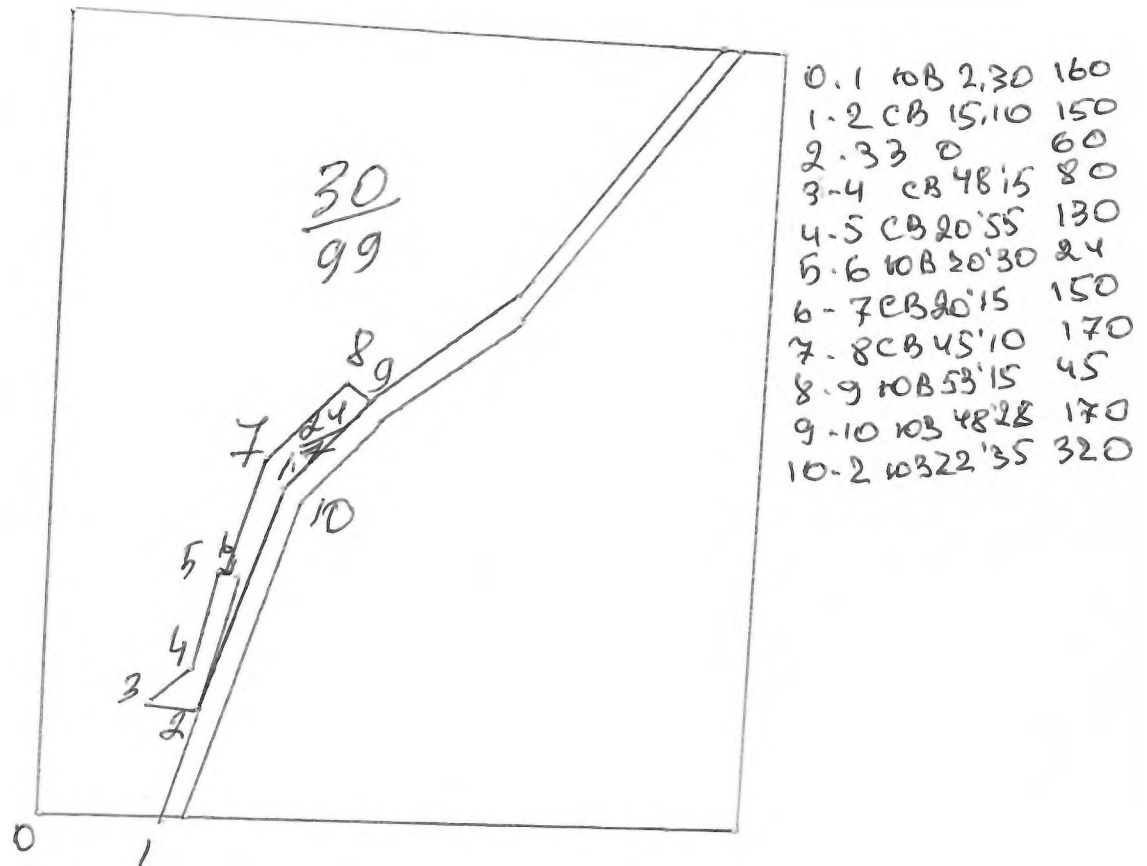
15.4. Иные предложения

Подписи: Лица, проводившие обследование: (подпись) Зотов НВ, (подпись) Ансеев А.Г., (подпись) (Ф.И.О.)

Неотъемлемой частью настоящего Акта является чертеж лесного участка

Приложение к акту натурного
обследования земельного
(лесного) участка
от « 30 » 07. 2021 г.

Чертеж лесного участка



Подписи:

Лица, проводившие обследование:

(подпись) [Signature] / Зотов НВ /
(Ф.И.О)
(подпись) [Signature] / Аксеев А.Г. /
(Ф.И.О)
(подпись) _____ / _____ /
(Ф.И.О)

**Перечетная ведомость
жизнеспособного подроста при обследовании участка лесовосстановления
(дефектная ведомость)**

Лесничество Шумерлинское Участковое лесничество Торфяковское
 Номер квартала 80 Номер выдела (часть выдела) 24
 Площадь участка, га 1,7 Площадь обследования (сплошной пересчет), га 1,7

Номер пробной площади (п.п. номера учетных площадок)	Порода	Распределение подроста по высоте, шт.				Средняя высота, м	Средний возраст, лет
		Мелкий до 0,5 м)	Средний (0,51-1,5 м)	Крупный (свыше 1,5 м)	Итого с учетом коэффициента		
1	2	3	4	5	6	7	8
Всего по участку подроста сопутствующих пород	—	—	—	—	—	—	—
Всего по участку подроста главных (целевых) пород, шт.	—	—	—	—	—	—	—
Коэффициент перевода	—	—	—	—	—	—	—
Итого, шт.	—	—	—	—	—	—	—
Итого в пересчете на крупный, подроста главных (целевых) пород, тыс. шт. —							

Анализ результатов обследования: Состав ЕВЛ - отсутствует, густота 0 тыс. шт./га.

В соответствии с приказом Министерства природных ресурсов и экологии Российской Федерации от 4 декабря 2020 г. № 1014 «Об утверждении Правил лесовосстановления, состава проекта лесовосстановления, порядка разработки проекта лесовосстановления и внесения в него изменений», зарегистрированным в Министерстве юстиции Российской Федерации 18 декабря 2020 г., регистрационный № 61556.