

УТВЕРЖДАЮ

Директор БУ «Шумерлинское лесничество»

Минприроды Чувашии

ЛЮ.А. Катейкин/

«30» июля

2021 г.

ПРОЕКТ ЛЕСОВОССТАНОВЛЕНИЯ

04-05.2022 г. - 0.9-10.2022 г.

Период лесовосстановления начало, окончание (месяц, год)

1. Характеристика местоположения лесного участка

| | |
|-----------------------------|--------------|
| Лесничество | Шумерлинское |
| Участковое лесничество | Торжманское |
| № квартала | 30 |
| № выдела (части выдела) | 14 |
| Площадь лесного участка, га | 1,4 |

2. Характеристика лесорастительных условий лесного участка

| | | |
|-------------------------|--|-----------------------|
| Тип леса | СЛТ | |
| ТЛУ | С2 | |
| Рельеф | Ровный | |
| Гидрологические условия | | |
| Почва | Тип, механический состав, влажность | Верх лесной подстилки |
| | Поврежденность почвы участка (степень) | Сильное |

3. Характеристика площадей лесного участка (нужное отметить)

| | |
|---|-----------|
| Вырубка | — |
| Гарь | — |
| Проголина | Проголина |
| Иные не занятые лесными насаждениями или пригодные для лесовосстановления земли | — |

4. Характеристика вырубки

| | |
|--|---|
| Количество пней, шт./га | 1 |
| Средний диаметр, см | 1 |
| Средняя высота, см | 1 |
| Состояние очистки от порубочных остатков и валежника (отсутствует, слабая, средняя, сильная) | 1 |
| Характер и размещение оставленных деревьев и кустарников | 1 |
| Степень задернения и минерализации почвы | |
| Доступность техники | |

5. Характеристика имеющегося подроста и молодняка лесных древесных пород

| | | |
|--|---------------------------|---|
| Состав пород | 1 | |
| Средний возраст, лет | 1 | |
| Средняя высота, м | 1 | |
| Количество деревьев и кустарников на единице площади лесного участка, тыс.шт./га | 1 | |
| Состояние лесных насаждений и их оценка | Жизнеспособность подроста | 1 |
| | Категория густоты | 1 |
| | Распределение по площади | 1 |

6. Проектируемый способ лесовосстановления —

Лесовосстановление

7. Обоснование проектируемого способа лесовосстановления, главных (ой) лесных(ой) древесных (ой) пород(ы), породного состава восстанавливаемых лесов, с учетом особенностей производства работ в различных категориях защитных лесов и особо защитных участках лесов

| | |
|--|---|
| Обоснование проектируемого способа лесовосстановления | Недостаточное количество жизнеспособного подроста и молодняка в соответствии с требованиями, содержащимся в таблице 2 Приложения 17к Правилам лесовосстановления, утвержденных приказом Минприроды РФ от 04.12.2020 г. № 1014 |
| Обоснование главных (ой) лесных (ой) древесных (ой) пород(ы) | Условия для создания и/или возобновления лесов под воздействием древесной массы. Работы должны быть выполнены осенью. |
| Сопутствующие лесные древесные и кустарниковые породы | — |
| Обоснование породного состава восстанавливаемых лесов | на лесовосстановительных участках в соответствии с требованиями, содержащимися в таблице 2 Приложения 17к Правилам лесовосстановления, утвержденных приказом Минприроды РФ от 04.12.2020 г. № 1014 |
| Схема смешения древесных и кустарниковых пород | а - е - с |

8. Сроки и технологии (методы) выполнения работ по лесовосстановлению

| | | |
|---|---|---------------------------------|
| Метод создания культур (посадка/посев (месяц, год)) | апрель - май 2022 г. у посадка сеянцев сосны | |
| Способ создания культур (ручной/механизированный) | ручной под лес Колесово | |
| Расчистка участка и подготовка участка | | |
| Способы и сроки обработки почвы, применяемые машины и оборудование | механизированно сентябрь - октябрь - октябрь | |
| Используемый посадочный материал | сеянцы сосны 5-10 см. с корнями | |
| Схема размещения посадочных (посевных) мест в ряду междурядье, м | 3 x 0,75 | |
| Видовой состав культивируемых пород, ед. | Главная (ые) | сосна обыкновенная |
| | Сопутствующая (ие) | — |
| Густота посадки (посева), в т.ч. по породам, тыс.шт./га | сосна обыкновенная 4,44 | |
| Виды и способы ухода за лесными культурами, их кратность (агротехнический, лесоводственные уходы, дополнение и др.) | 1-й год | агротехн. уход - 5р, 1р, 1р |
| | 2-й год | 5р - 2р, 1р - 1р Факт. л.к 20% |
| | 3-й год | 5р - 1р, 1р - 1р. Факт. л.к 10% |
| | 4-й год | лесоводственный уход |
| | 5-й год | лесоводственный уход |
| | 6-й год | лесоводственный уход |
| | 7-й год | |
| Технология агротехнических уходов | агротехн. уход по 1/4 участка при использовании оборудования с использованием тракторов, расчистка, междурядья, МТЗ-82 КДБ-1,7 | |

| | |
|---------------------------------------|--|
| Технология лесоводственных уходов | Лесоводственный уход осуществляется путем проведения рубки и санитарных рубок и незначительных работ по уходу за лесом, включая вырубку, беличение и др. |
| Борьба с вредителями, болезнями леса | отсутствует |
| Противопожарные мероприятия | используются меры по предотвращению возникновения пожара, включая вырубку, беличение и др. |
| Иные мероприятия (огораживание и др.) | |

9. Требования к используемому для лесовосстановления посадочному материалу

| Древесная порода | Возраст не менее, лет | Диаметр стволика у корневой шейки не менее, мм | Высота стволика не менее, см |
|--------------------|-----------------------|--|------------------------------|
| сосна обыкновенная | 2 | 2 | 12,0 |

10. Требования к молоднякам, площади которых подлежат отнесению к землям, на которых расположены леса, для признания работ по лесовосстановлению завершенными

| Возраст не менее, лет | Количество деревьев главных лесных древесных пород не менее, тыс.шт. на 1 га | Средняя высота деревьев главных пород не менее, м |
|-----------------------|--|---|
| 7 | 2,0 | 1,2 |

11. Объём работ по лесовосстановлению

| | |
|--------------------------------|-----|
| Площадь лесовосстановления, га | 1,4 |
|--------------------------------|-----|

12. Прочее

Потребность в посадочном (посевном) материале по породам, тыс. шт. (кг):

на посадку (посев) на 1 га - 4,44, на всю площадь - 6,2
на дополнение на 1 га* - 1,32, на всю площадь - 1,86

Проектируемый год отнесения земель к землям, на которых расположены леса - 2028 год

К Проекту прилагаются:

1. Чертеж земельного (лесного) участка лесовосстановление.

Составил:

Начальник участка Зотов Н.В.
Должность, Ф.И.О.

[Подпись] 30.07.21
(подпись, число)

Проверил:

Инженер по лесовосстановлению Спирилонов А.Н.
Должность, Ф.И.О.

[Подпись] 30.07.21
(подпись, число)

Согласовано:

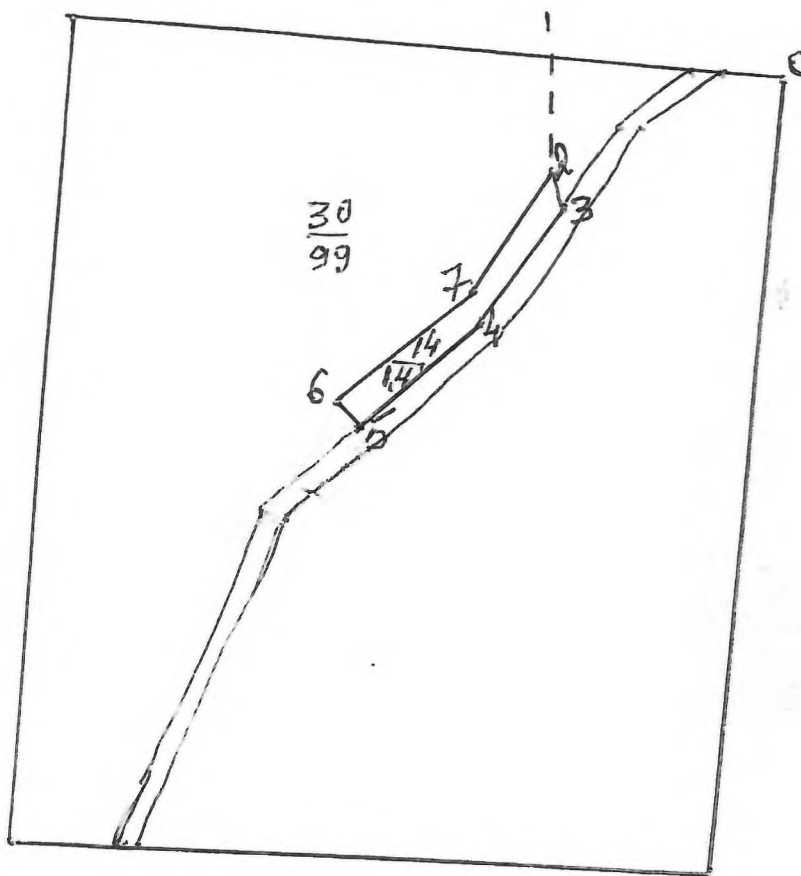
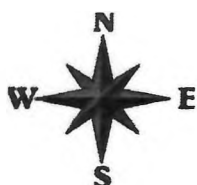
Заставкин Василий Александрович
Должность, Ф.И.О. Заставкин А.А.

[Подпись] 30.07.21
(подпись, число)

**Чертеж участка
под лесовосстановление**

| | |
|------------------------------|----------------------|
| Субъект Российской Федерации | Чувашская Республика |
| Муниципальное образование | Шумерлинский |
| Лесничество | Шумерлинское |
| Участковое лесничество | Торъялукское |
| Квартал | 30 |
| Выдел | 14 |
| Площадь участка, га | 1,4 |

Масштаб 1: 10 000



Данные инструментальной съемки границ участка:

| Номера характерных точек | Направление румбы (азимуты) линий, ° | Длина линий, метры |
|--------------------------|--------------------------------------|--------------------|
| 0-1 | Привязка | |
| | СЗ 4°30' | 300 |
| 1-2 | Ю | 150 |
| 2-3 | ЮВ 14°15' | 50 |
| 3-4 | ЮЗ 33°10' | 180 |
| 4-5 | ЮЗ 51°50' | 215 |
| 5-6 | СЗ 48°28' | 45 |
| 6-7 | СВ 51°30' | 240 |
| 7-2 | СВ 33°35' | 190 |

Акт натурного обследования земельного (лесного) участка

Комиссия, в составе Зегов И.В. начальника участка, 20 июля 2021 г. мастера леса _____ участкового лесничества БУ «Шумерлинское лесничество» Минприроды Чувашии, _____ участкового лесничего Аннеев А.Г. участкового лесничества Шумерлинского лесничества КУ ЧР «Лесная охрана» Минприроды Чувашии, провела обследование земельного (лесного участка), предназначенного для лесовосстановления в соответствии со статьей 63.1 Лесного кодекса Российской Федерации.

При обследовании уточнены материалы лесоустройства и установлено:

- 1. Лесничество Шумерлинское 2. Участковое лесничество Торханское
3. Номер квартала 30 4. Номер выдела (часть выдела) 14
5. Площадь 14 га. 6. Категория площади лесовосстановления: Проклянец (вырубка, гарь, иная (год, месяц))

7. Исходный породный состав участка лесовосстановления: _____

8. Условия для работы техники:

8.1. Количество пней, шт./га: всего _____, средний диаметр _____

8.2. Захламленность, м³/га - _____
отсутствует - менее 5 м³/га, слабая - 5-20 м³/га, средняя - 20-50 м³/га, сильная >50 м³/га

8.3. Доступность для работы техники - Фюзинен

9. Характеристика природно-климатических и лесорастительных условий лесного участка

9.1. Лесорастительная зона - зона хвойно-широколиственных лесов

9.2. Лесной район - район хвойно-широколиственных (смешанных) лесов европейской части Российской Федерации

9.3. Целевое назначение лесов - Жемчужативушны лесы

9.4. Почва Серая лесная скарповидная сфагн
тип, степень увлажнения, механический состав

9.5. Тип леса (тип вырубки, ТЛРУ) СМТ ел

9.6. Степень задернения почвы - средняя

10. Характеристика подроста главных (целевых) пород (перечетная ведомость прилагается):

10.1. Средняя высота подроста, м _____, 10.2. Средний возраст подроста, лет _____

10.3. Количество, всего _____ тыс.шт./га, в том числе по породам _____

10.4. Категория густоты _____ 10.5. Распределение по площади _____
редкий, средний, густой равномерное, неравномерное, групповое

10.6. Жизнеспособность подроста _____
жизнеспособный, нежизнеспособный

11. Характеристика возобновления мягколиственных пород: _____

12. Источники обсеменения _____
порода, источник: одиночные (шт./га), куртины, полосы, стены леса

13. Характеристика санитарного состояния _____
заселенность вредными организмами, болезни леса

14. Предложения для разработки Проекта лесовосстановления:

14.1. Способы лесовосстановления искусственный
естественный, искусственный, комбинированный

14.2. Главные (целевые) породы сосна обыкновенная

14.3. Срок лесовосстановления 04-05 2022 г. - 09-10 2022 г.
начало, окончание (месяц, год)

15. Необходимость проведения предварительных и сопутствующих мероприятий:

15.1. Очистка вырубки, гари _____ 15.2. Санитарные _____

15.3. Противопожарные мероприятия устройство минерализованной полосы по периметру участка

15.4. Иные предложения _____

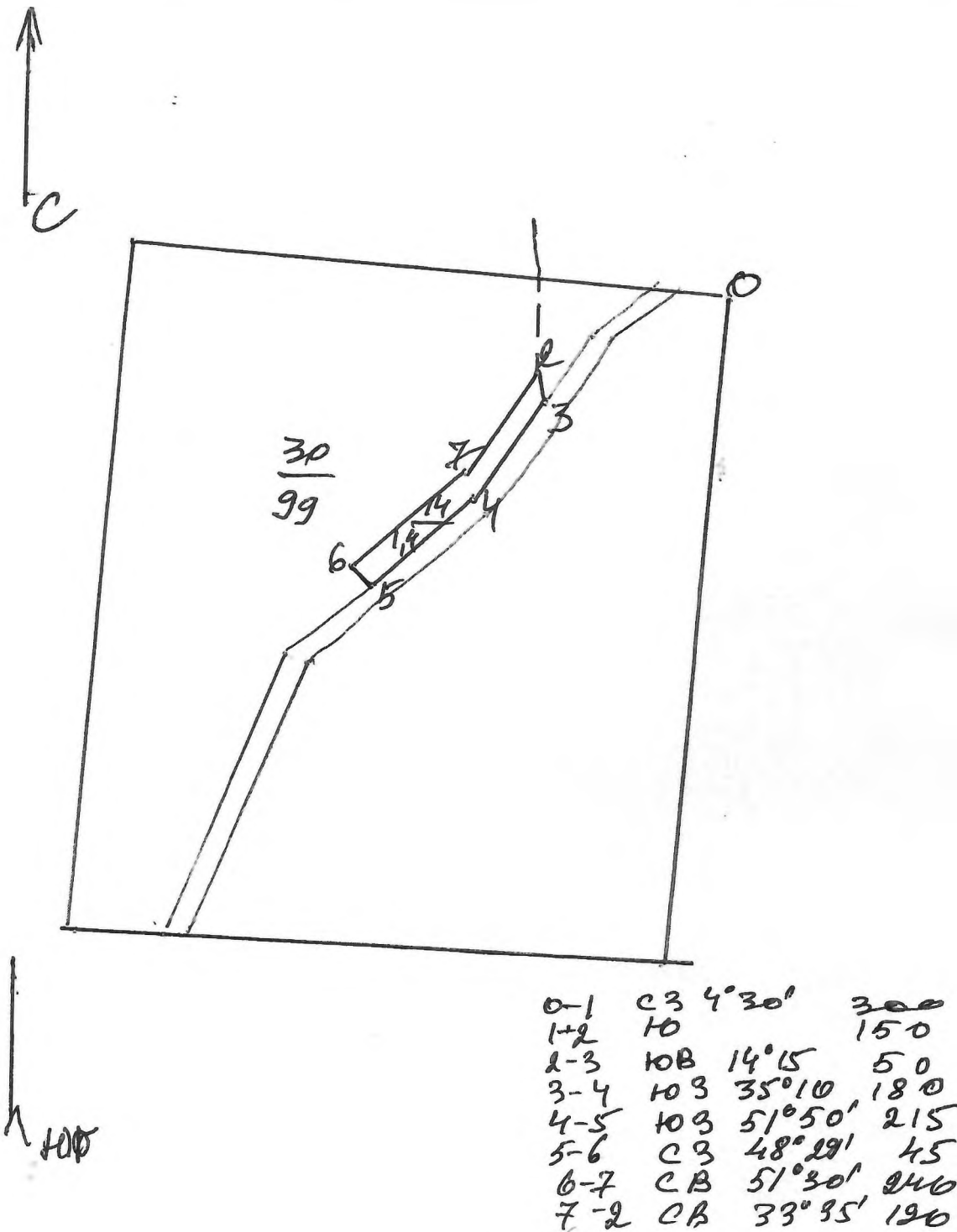
Подписи:

Лица, проводившие обследование:
(подпись) Зегов И.В. (Ф.И.О)
(подпись) Аннеев А.Г. (Ф.И.О)
(подпись) _____ (Ф.И.О)

Неотъемлемой частью настоящего Акта является чертеж лесного участка

Приложение к акту натурного
 обследования земельного
 (лесного) участка
 от « 20 » мая 2014 г.

Чертеж лесного участка



Подписи:

Лица, проводившие обследование:

_____ | Зотов Н.В. |
 (подпись) | (Ф.И.О)
 _____ | Аксеев А.Т. |
 (подпись) | (Ф.И.О)
 _____ | _____ |
 (подпись) | (Ф.И.О)

**Перечетная ведомость
жизнеспособного подроста при обследовании участка лесовосстановления
(дефектная ведомость)**

Лесничество Шумерлинское Участковое лесничество Торжманское
 Номер квартала 30 Номер выдела (часть выдела) 14
 Площадь участка, га 1,4 Площадь обследования (сплошной пересчет), га 1,4

| Номер пробной площади (п.п. номера учетных площадок) | Порода | Распределение подроста по высоте, шт. | | | | Средняя высота, м | Средний возраст, лет |
|--|--------|---------------------------------------|----------------------|-----------------------|-----------------------------|-------------------|----------------------|
| | | Мелкий до 0,5 м | Средний (0,51-1,5 м) | Крупный (свыше 1,5 м) | Итого с учетом коэффициента | | |
| 1 | 2 | 3 | 4 | 5 | 6 | 7 | 8 |
| Всего по участку подроста сопутствующих пород | — | — | — | — | — | — | — |
| Всего по участку подроста главных (целевых) пород, шт. | — | — | — | — | — | — | — |
| Коэффициент перевода | — | — | — | — | — | — | — |
| Итого, шт. | — | — | — | — | — | — | — |
| Итого в пересчете на крупный, подроста главных (целевых) пород, тыс. шт. — | | | | | | | |

Анализ результатов обследования: Состав ЕВЛ - березов., густота 0 тыс. шт./га.

В соответствии с приказом Министерства природных ресурсов и экологии Российской Федерации от 4 декабря 2020 г. № 1014 «Об утверждении Правил лесовосстановления, состава проекта лесовосстановления, порядка разработки проекта лесовосстановления и внесения в него изменений», зарегистрированным в Министерстве юстиции Российской Федерации 18 декабря 2020 г., регистрационный № 61556.