

Утверждаю
Директор БУ «Опытное лесничество»
А.П. Яковлев
« 10 » сентября 2021 г.

**ПРОЕКТ
ИСКУССТВЕННОГО ЛЕСОВОССТАНОВЛЕНИЯ (ЛЕСОРАЗВЕДЕНИЯ)
на весну, осень 2022 г.**

Лесничество Опытное Участковое лесничество Цивильское

Номер квартала 112 Номер выдела 4 Площадь участка 0,5 га

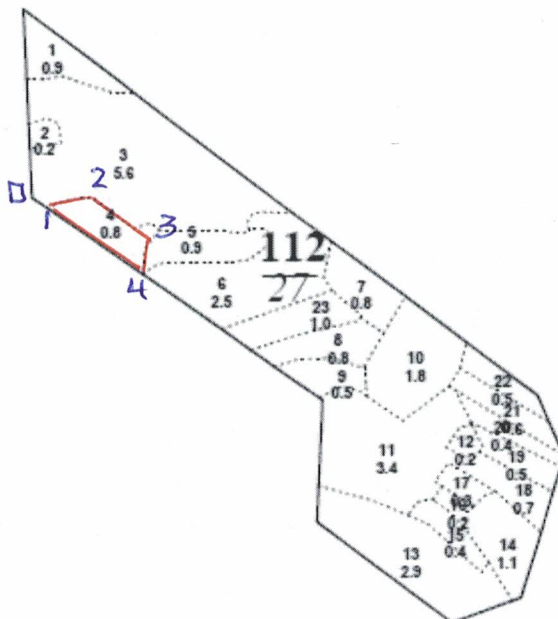
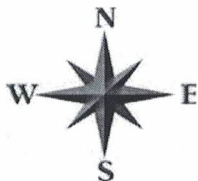
Подразделение лесов по целевому назначению защитные

(защитные, эксплуатационные, резервные)

Главная порода Дуб Сопутствующие породы Ель

Вид культур сплошные
(сплошные, частичные, предварительные, подпологовые, реконструкция)

План участка, масштаб 1:10 000



№ точек	Румбы линий	Длина линий
0-1	ЮВ-68 00	30,0
1-2	СВ-77 00	68,3
2-3	ЮВ-71 00	91,3
3-4	ЮВ-1 00	48,7
4-0	СЗ - 68 00	163,9

Условные обозначения :

 - лесокультурный участок ;

1. Категория площади лесовосстановления: вырубка _____ года, гарь _____ года,
_____, состояние очистки _____
(редина, пустырь, прогалина)
лесоразведения _____ сенокос _____
(сенокосы, осушенные болота, культивируемые земли, земли из-под сельхозпользования, овраги, иные)
2. Количество пней, _____ шт./га, средний диаметр _____ см, средняя высота _____ см.
3. Захламленность _____ отсутствует _____, доступность техники _____ доступен _____
(отсутствует, слабая, средняя, сильная)
4. Лесорастительные условия: рельеф _____ ровный _____, почва _____ серые лесные _____,
механический состав _____, степень увлажнения _____ свежая _____,
тип условий местопроизрастания _____, степень задернения почвы _____ сильная _____,
(слабая, средняя, сильная)
поврежденность почвы участка (степень) _____ слабая _____,
(слабая, средняя, сильная)
5. Зараженность почвы вредителями, вид, шт./га _____
6. Характеристика сохраненного подроста главных (целевых) пород: средний возраст подроста _____ лет, количество тыс. шт./га: всего _____ в т.ч. по породам _____,
средняя высота подроста _____ м,
категория густоты _____, жизнеспособность подроста _____
(редкий, средний, густой)
_____, категория крупности _____
(жизнеспособный, нежизнеспособный) (мелкий, средний, крупный)
распределение по площади _____,
(равномерное, неравномерное, групповое)
состояние подроста _____
(удовлетворительное, неудовлетворительное, мероприятия по улучшению)
7. Характеристика подроста сопутствующих древесных пород, кустарника: порода _____
количество, _____ шт./га, средняя высота _____ м.
8. Допустимые параметры нежелательных (малоценных) пород: порода _____
количество, _____ шт./га, средняя высота _____ м.
9. Расчистка участка _____
(полосная с корчевкой, без корчевки пней, сплошная)
расстояние между центрами полос _____ м, ширина полос _____ м.
10. Срок лесовосстановления _____ 2 квартал 2022 г.
(начало, окончание (месяц, год))
11. Способ обработки почвы, применяемые машины и орудия _____ МТЗ-82, ПКЛ-70 _____,
(механизированная, ручная)
12. Вид обработки почвы: сплошная, полосами, бороздами, террасирование, площадками, иное
(подчеркнуть), глубина обработки почвы _____ 22 _____ см, расстояние между центрами обрабаты-
ваемой почвы _____ 4,0 _____ м, время (срок) обработки почвы _____ сентябрь 2021 _____ месяц, год.
13. Метод создания культур: посадка сеянцами, саженцами, посев рядовой, _____ посев строчно-
луночный _____, комбинированный (подчеркнуть), способ создания _____ ручной _____,
(механизированный, ручной)
применяемые машины и орудия _____ Меч Колесова _____
14. Схема размещения посадочных (посевных) мест, расстояния:
между рядами (площадками) _____ 4,0 _____ м, в рядах (в площадках) _____ 0,5 _____ м
15. Густота посадки, посева (кол-во посадочных, посевных мест) на 1 га, тыс. шт. _____ 5,0 _____
16. Схема смешения пород _____ Д-Д-Д-Е-Е _____

17. Потребность в посадочном (посевном) материале по породам, тыс. шт. (кг):
на посадку (посев) на 1 га желуди дуба черешчатого – 140 кг, Ель - 2,0 тыс. шт., на всю площадь желуди дуба черешчатого – 70 кг, Ель – 1,0 тыс. шт.

на дополнение на 1 га _____, на всю площадь _____

18. Характеристика посадочного (посевного) материала по породам: желуди дуба черешчатого 1 класса качества, нормальной селекционной категории, сеянцы ели 2-х лет., с питомника Ильинского уч. лесничества, выращенные в открытом грунте

(род, вид, возраст (лет), происхождение, селекционная категория, класс качества семян, место сбора)

19. Подготовка семян к посеву _____
(снегование, стратификация, обработка фунгицидами, иная)

20. Виды и способы ухода, их кратность _____

(механизированный, ручной, удаление травянистой растительности в рядах с рыхлением (без рыхления) почвы, уничтожение травянистой растительности по пластам срезанием (прикатыванием), иная)

1-й год 3-х кратный механизированный уход, 1- кратный ручной уход ;

2-й год 3-х кратный механизированный уход, 1- кратный ручной уход ;

3-й год 2-х кратный механизированный уход, 1- кратный ручной уход ;

4-й год 2-х кратный механизированный уход ;

5-й год 1-о кратный механизированный уход ;

21. Борьба с вредителями, болезнями леса _____

(перечень мероприятий, объем работы)

22. Повышение устойчивости к лесным пожарам устройство противопожарных минерализованных полос
(перечень мероприятий, объем работы)

23. Иные мероприятия по защите культур (огораживание, прокладка канав и др.)

(перечень мероприятий, объем работы)

24. Номер расчетно-технологической карты для производства лесных культур, с указанием документа, из которого он взят РТК 2.30 На основные виды лесохозяйственных работ в ЧР

25. Намечаемые сроки обследования, годы 2022, 2024, 2026, 2029.

26. Проектируемый год отнесения земель к землям, на которых расположены леса 2029 год

К проекту прилагаются:

1. Карточка обследования естественного возобновления леса;
2. Перечётная ведомость естественного возобновления леса к учетной карточке;
3. Показатели степени заселенности почвы вредными насекомыми

Составил:

Начальник участка

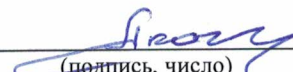
Егоров А. А.
Ф.И.О.


(подпись, число)

Проверил:

Инженер по лесовосстановлению

Калегин А. А.
Ф.И.О.


(подпись, число)

Инженер по охране и защите леса

Григорьева О. В.
Ф.И.О.

(подпись, число)

Заместитель директора

Никитина А. А.
Ф.И.О.


(подпись, число)

Согласовано:

Ф.И.О.

(подпись, число)