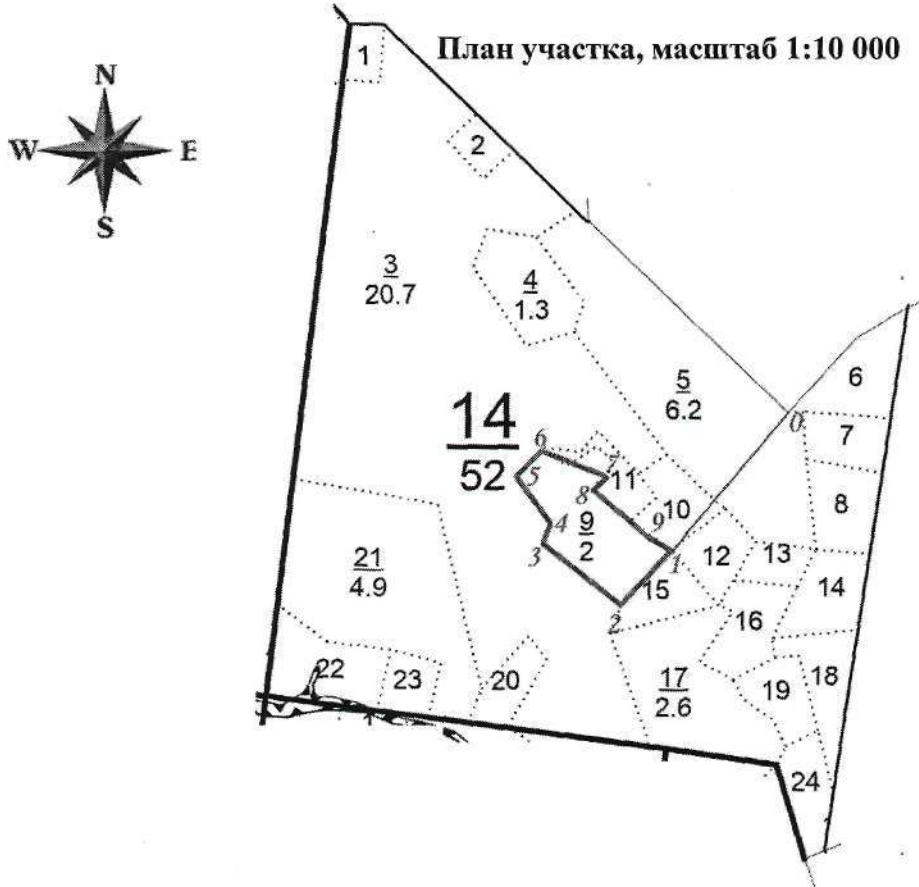


Утверждаю
 Директор БУ «Канаишское лесничество»
 Юнусов Д.Р. _____ Ф.И.О.
 « 10 » 09 2021 г.

ПРОЕКТ
ИСКУССТВЕННОГО ЛЕСОВОССТАНОВЛЕНИЯ
 на весну, осень 2022 г.

Лесничество Канаишское Участковое лесничество Канаишское
 Номер квартала 14 Номер выдела 9 (9) Площадь участка 2,0 га
 Подразделение лесов по целевому назначению защитные
 (защитные, эксплуатационные, резервные)
 Главная порода ель Сопутствующие породы _____
 Вид культур сплошные
 (сплошные, частичные, предварительные, подпологовые, реконструкция)



Номера точек	Румбы линий	Длина линий, м.
0-1	ЮЗ:43	235
1-2	ЮЗ:52	104
2-3	СЗ:51	133
3-4	СВ:12	26
4-5	СЗ:36	79
5-6	СВ:52	90
6-7	ЮВ:37	80
7-8	ЮЗ:63	39
8-9	ЮВ:46	85
9-1	ЮВ:59	43

1. Категория площади лесовосстановления: вырубка 2019 года, гарь _____ года,
_____, состояние очистки _____
(редина, пустошь, прогалина)
лесоразведения _____
(сенокосы, осушенные болота, культивируемые земли, земли из-под сельхозпользования, овраги, иные)
2. Количество пней, _____ шт./га, средний диаметр _____ см, средняя высота _____ см.
3. Захламленность нет, доступность техники доступно
(отсутствует, слабая, средняя, сильная)
4. Лесорастительные условия: рельеф равнинный, почва серые лесные,
механический состав суглинистые, степень увлажнения свежие,
тип условий местопроизрастания ДСНОС Д₂, степень задернения почвы сильная,
(слабая, средняя, сильная)
поврежденность почвы участка (степень) нет,
(слабая, средняя, сильная)
5. Зараженность почвы вредителями, вид, шт./га нет
6. Характеристика сохраненного подроста главных (целевых) пород: средний возраст подроста _____ лет, количество тыс. шт./га: всего _____ в т.ч. по породам _____, средняя высота подроста _____ м, категория густоты _____, жизнеспособность подроста _____
(редкий, средний, густой)
_____, категория крупности _____
(жизнеспособный, нежизнеспособный) (мелкий, средний, крупный)
распределение по площади _____
(равномерное, неравномерное, групповое)
состояние подроста _____
(удовлетворительное, неудовлетворительное, мероприятия по улучшению)
7. Характеристика подроста сопутствующих древесных пород, кустарника: порода _____ количество, _____ шт./га, средняя высота _____ м.
8. Допустимые параметры нежелательных (малоценных) пород: порода _____ количество, _____ шт./га, средняя высота _____ м.
9. Расчистка участка _____
(полосная с корчевкой, без корчевки пней, сплошная)
расстояние между центрами полос _____ м, ширина полос _____ м.
10. Срок лесовосстановления апрель-май 2022 г.
(начало, окончание (месяц, год))
11. Способ обработки почвы, применяемые машины и орудия механизирован. МТ382, ПКЛ-70
(механизированная, ручная)
12. Вид обработки почвы: сплошная, полосами, бороздами, террасирование, площадками, иное (подчеркнуть), глубина обработки почвы до 15 см, расстояние между центрами обрабатываемой почвы 3 м, время (срок) обработки почвы сентябрь-октябрь 2021 месяц, год.
13. Метод создания культур: посадка сеянцами, саженцами, посев рядовой, посев строчно-луночный, комбинированный (подчеркнуть), способ создания ручной,
(механизированный, ручной)
применяемые машины и орудия меч Колесова
14. Схема размещения посадочных (посевных) мест, расстояния:
между рядами (площадками) 3 м, в рядах (в площадках) 0,5 м
15. Густота посадки, посева (кол-во посадочных, посевных мест) на 1 га, тыс. шт. 6,67
16. Схема смешения пород Е-Е-Е
17. Потребность в посадочном (посевном) материале по породам, тыс. шт. (кг):

на посадку (посев) на 1 га 6,67, на всю площадь 13,34

на дополнение на 1 га 1год - 1,34; 2год - 0,67, на всю площадь 1год - 2,67; 2год - 1,33

18. Характеристика посадочного (посевого) материала по породам: стандартные 3-х летние сеянцы с открытой корневой системой из Тобурдановского питомника
(род, вид, возраст (лет), происхождение, селекционная категория, класс качества семян, место сбора)

19. Подготовка семян к посеву 2
(снегование, стратификация, обработка фунгицидами, иная)

20. Виды и способы ухода, их кратность 6- механизированный, 3- ручной
(механизированный, ручной, удаление травянистой растительности в рядах с рыхлением (без рыхления) почвы, уничтожение травянистой растительности по пластам срезанием (прикатыванием), иная)

1-й год 3- механизированный ; 1- ручной

2-й год 2- механизированный ; 1- ручной

3-й год 1- механизированный ; 1- ручной

4-й год _____

5-й год _____

6-й год _____

21. Борьба с вредителями, болезнями леса ---
(перечень мероприятий, объем работы)

22. Повышение устойчивости к лесным пожарам ---
(перечень мероприятий, объем работы)

23. Иные мероприятия по защите культур (огораживание, прокладка канав и др.) ---
(перечень мероприятий, объем работы)

24. Номер расчетно-технологической карты для производства лесных культур, с указанием документа, из которого он взят № 2.18 Сборник расчетно -технологических карт на основные виды лесохозяйственных работ в Чувашской Республике

25. Намечаемые сроки обследования, годы 2022, 2024, 2026, 2028

26. Проектируемый год отнесения земель к землям, на которых расположены леса 2028 год

К проекту прилагаются:

1. Карточка обследования естественного возобновления леса;
2. Перечётная ведомость естественного возобновления леса к учетной карточке;
3. Показатели степени заселенности почвы вредными насекомыми

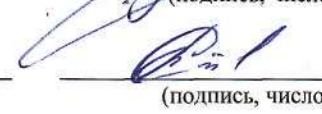
Составил:

Начальник участка: Рипанов А.В.
Ф.И.О.

 10.08.2021.
(подпись, число)

Проверил:

Инженер л/в: Староселец Г.В.
Ф.И.О.

 02.09.21.
(подпись, число)

Ф.И.О.

(подпись, число)

Согласовано:

Зам. директора: Мерескин И.А.
Ф.И.О.

 02.09.21
(подпись, число)

Учетная карточка №1

обследования естественного возобновления леса

1. Министерство природных ресурсов и экологии ЧР БУ «Канашское лесничество»
 Канашское участковое лесничество кв. № 14 Выдел 9 (9) Площадь, га 2,0
 Группа лесов защитные

2. Характеристика земель, не покрытой лесной растительностью вырубка 2019
 вырубка год, гарь года, редина, прогалина

3. Тип леса ДСНОС Тип лесорастительных условий Д₂ Класс бонитета 1

4. Состав, возраст, полнота по л/у 7Е2С1Лу, 55 лет, 09
 (для насаждений)

5. Характеристика хвойного подроста под пологом до рубки (по породам) _____ тыс.шт.
 Ср.возраст _____ Ср.высота _____ Размещение: равном., куртин.,
 групповое _____

6. Технология лесосечных работ (метод рубок, сезон рубки, способ трелевки, способ очистки, срок примыкания и пр.) Сплошная санитарная рубка в 2019 г. трелевка механизированная; сбор порубочных остатков в кучи для сжигания в пожаробезопасный период

7. Характеристика естественного возобновления

Порода	Количество, тыс.шт. на 1 га, в том числе последующее				Ср. воз- раст, лет	Ср. вы- сота, м	Состав возоб- новления	Полнота (сомкну- тость)
	Всего	в том числе						
		мелк.	Сред.	Круп.				
	<u>нет</u>							
Итого:	<u>нет</u>							

Размещение: равномерное, групповое, куртинное _____

8. Оценка возобновления: отсутствует, 2,0
 удовлетворительное, недостаточное, плохое или отсутствует, га

9. Лесоводственная оценка возникшего молодняка: хвойный _____ га, хвойно-
 лиственный _____ га, лиственно-хвойный _____ га, лиственный с наличием под его пологом
 самосева и подроста хвойных пород _____ га, лиственный _____ га

10. Источники обсеменения: отсутствует
 _____ отсутствуют, полосы, куртины, недорубы, стены леса
 Кол-во семенников _____ шт. на 1 га, возраст _____ по породам

Состав _____ возраст _____ (для полос, курт., недорубов, стен леса).

11. Захламленность (отсутствует - менее 10 м³ на 1 га; слабая - 10...20 м³ на 1 га; средняя - 21...50 м³ на 1 га; сильная - более 51 м³ на 1 га) отсутствует

12. Подлесок: состав _____ (единичный - менее 100 шт. на 1 га; средней густоты - до 2000 шт. на 1 га; густой - более 2000 шт. на 1 га)

Размещение: (равномерное, групповое, куртинное) _____

13. Травяной и моховой покровы: преобладающие виды кратива, сныть ;
 Степень задернелости (отсутствует - до 10%; слабая - 11...30%; средняя - 31...50%; сильная - более 50%)

14. Название почвы (мех. состав, генезис, подстилающая порода, уровень мерзлоты) серая лесная суглинистая
 Степень минерализации почвы в % _____

15. Местоположение: рельеф, экспозиция, крутизна склона равнинный

16. Доступность участка (доступен для проведения лесовосстановительных мероприятий, не доступен) участок доступен для проведения лесовосстановительных работ

17. Дополнительные сведения _____

Намечаемые мероприятия:

1. Оставить под естественное заращивание леса _____ га

2. Провести содействие естественному возобновлению леса _____ га

в том числе сохранение подроста при рубках леса _____ га

3. Под лесные культуры 2,0 _____ га

Под реконструкцию _____ га

" 9 " 08 2021г. Обследование произвел начальник участка  А.В. Рипанов

лесник 2-й категории  В.Г. Анисимов

Приложение 2

Перечетная ведомость естественного возобновления к учетной карточке № 1

учетной площадки _____ м2

№ п/п № уч/п	Порода	Распределение подроста 2-х лет и старше по высоте, шт				Ср. высота, м	Количество неблагонадежного подроста, шт
		Мелкий до 0,5 м	Средний 0,5-1,5м	Крупный свыше 1,5м	итого		
1	2	3	4	5	6	7	8
	отсутствует						
Итого по п/п							
Всего на 1 га							
Ср. группа							
Всего по участку							

Анализ результатов обследования _____

Примечание. При оценке успешности возобновления к мелкому относят участки, если количество экземпляров до 0.5 м составляет 2/3 общего количества растений, к крупному, если экземпляры свыше 1.5 м составляют более 1/3 общего количества учетного подроста.