

Утверждаю
Директор БУ «Канадское лесничество»



Д. Р. Юнусов

« 10 » 09 2021 г.

ПРОЕКТ

ЛЕСОВОССТАНОВЛЕНИЯ

на весну, осень 2022 г.

Лесничество Канадское Участковое лесничество Тюбугурамовское

Номер квартала 77 Номер выдела 3 Площадь участка 0,3 га

Группа лесов _____ Главная порода Сосна

Сопутствующие породы _____

Вид культур смешанные
сплошные частичные, предварительные, подпологовые,

1. Категория лесокультурной площади: вырубка, гарь 0,3 га, редина, пустошь, прогалина, состояние очистки удовлетворительное

2. Рельеф почвы, механический состав, степень влажности равнинный, средний лесной подстилка, суглинистая, светлая

3. Напочвенный покров (важнейшие растения – индикаторы, степень задержания почвы) сшиты, переломник, ирисовидный - мш., узколистный лесной.

4. Тип леса (тип вырубki), тип лесорастительных условий Сел Сл
5. Наличие естественного возобновления (по породам), тыс. шт./ га нет
размещение, ср. высота, м —
6. Захламленность отсутствует ком/га, наличие пней (валунов) 90 000 шт./ га,
средний диаметр 8 см
7. Зараженность почвы вредителями, вид шт./ га повсе не обследовалась
8. Состав, возраст, полнота, класс бонитета реконструируемого насаждения —
9. Способ реконструкции: ширина и направление коридоров, кулис, размеры окон, площадь расчищенных коридоров от общей площади реконструируемого участка (в %) —
10. Сроки и виды подготовки площади; применяемые машины и орудия осень 2021г
11. Способы и время обработки почвы (механизированная, конная, ручная, сплошная, полосами, бороздами, террасование, площадками и т. д.), глубина обработки почвы, применяемые машины и орудия не механизированная березовый, глубина обработки почвы до 20 см, тр-р МТЗ-92 в агрегате ПЛ-70
12. Размещение и размеры площадок, террас, полос, борозд на площади и их направление борозды шириной 3,0 м
13. Метод и способ создания культур (посадка сеянцами, саженцами, посев рядовой, строчно-луночный, комбинированный, ручной, механизированный) ручные посевы
применяемые машины и орудия Семярус
14. Количество посадочных (посевных) мест на 1 га, тыс. шт. 2,5
15. Размещение посадочных (посевных) мест: расстояние между рядами (площадками) 3,0,
в рядах (площадках) 1,35 м
16. Схема смешения пород С-С-С-С-С
17. Потребность в посадочном (посевном) материале на 1 га 2,5 тыс. шт.(кг)
и на всю площадь по породам С - 750 шт
18. Характеристика посадочного (посевного) материала по породам: возраст, происхождение, селекционная категория, качество семян, номер сертификата 1 летние сеянцы сосны с закрытой корневой системой
19. Способ подготовки семян к посеву —
20. Виды и способы ухода, их кратность:
1-й год не механизированный уход 3-кр и 1-кр ручной
2-й год не механизированный уход 2-кр и 1-кр ручной
3-й год не механизированный уход 1-кр и 1-кр ручной
4-й год —
21. Противопожарные и защитные мероприятия —
22. Намечаемый год перовода культур в земли, покрытые лесной растительностью —

Составил:
Лесничий Муромский Н. Н.
Фамилия, и. о.

Александр 6.09.21г
Подпись, число

Проверил:
инженер Л. В. Староселов Л. В.
должность, фамилия, и. о.

Л. В. 07.09.2021г.
Подпись, число

Согласовано с внесением следующих замечаний —

Заместитель директора
Мефескин И. А.
Фамилия, и. о.

И. А. 07.09.21
Подпись, число

Учётная карточка № 1
 обследования естественного возобновления леса

1. Министерство природных ресурсов и экологии ЧР БЧ „Канацкое лесничество“
Тобурдам. участковое лесничество кв. № 77 выд. № 3 площадь 93 га
2. Характеристика земель, не покрытой лесной растительностью _____
 вырубке год, гарь год, редина, прогалина
3. Тип леса БЛД Тип лесорастительных условий Л2 Класс бонитета 2
4. Состав, возраст, полнота _____
 для насаждений _____ по породам
5. Характеристика хвойного подроста под пологом до рубки _____
 тыс шт _____ Средний возраст _____
- Средняя высота _____ Размещение: равномерное, куртинное, групповое _____
6. Технология лесосечных работ (метод рубок, сезон рубок, способ трелёвки, способ очистки, срок примыкания и пр.) _____

7. Характеристика естественного возобновления

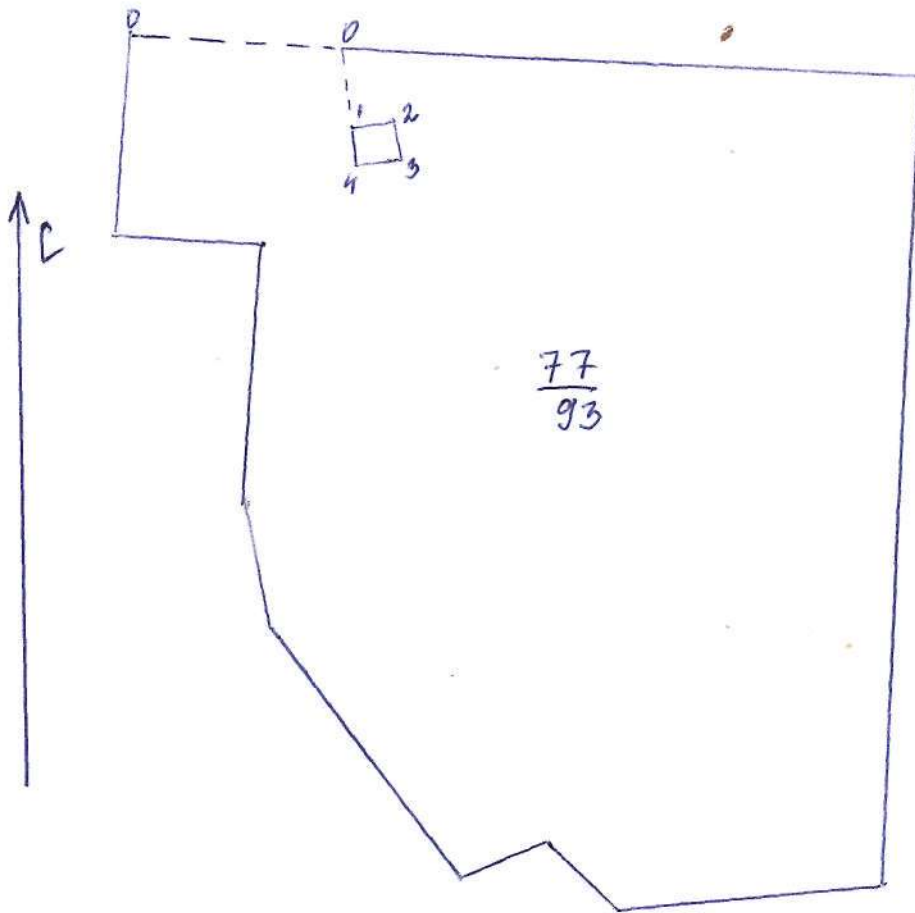
Порода	Количество, тыс. шт. на 1 га, в том числе последующее			Ср. возраст, лет	Ср. высота, м	Состав возобновления	Полнота (сочность)
	Всего	в том числе					
		мелк	сред				
Итого.							

- Размещение: равномерное, куртинное, групповое _____
8. Оценка естественного возобновления _____
 удовлетворительное, недостаточное, плохое или отсутствует, га
9. Лесоводственная оценка возникшего молодняка хвойный _____ га, хвойно-лиственный _____ га, лиственно-хвойный _____ га, лиственный с наличием под пологом самосева и подроста хвойных пород _____ га, лиственный _____ га
10. Источники обсеменения _____
 отсутствуют, полосы, куртины, недорубы, стелы леса
- Количество семенников _____ шт на 1 га, возраст _____ по породам
 Состав _____ возраст _____ (для полос, куртин, недорубов, стел леса)
11. Захламлённость (отсутствует—менее 10 м³ на 1 га, слабая—10-20 м³ на 1 га, средняя—21-50 м³ на 1 га, сильная—более 50 м³ на 1 га) _____
12. Подлесок: состав _____ (единичный—менее 100 шт на 1 га, средней густоты до 200 шт на 1 га, густой—более 2000 шт на 1 га)
 Размещение: равномерное, куртинное, групповое _____
13. Травяной и моховой покровы: преобладающие виды ситник, папоротник, мшанка, звездчатка ланц.
- Степень задернения (отсутствует—до 10%, слабая—11-30%, средняя—31-50%, сильная—более 50%) _____
14. Название почвы (механический состав, генезис, подстилающая порода, уровень мерзлости) _____
- Степень минерализации почвы в % _____
15. Местоположение: рельеф, экспозиция, крутизна склона равнинный
16. Доступность участка (доступен для проведения лесовосстановительных мероприятий, не доступен для проведения лесовосстановительных мероприятий) доступен
17. Дополнительные сведения _____

СХЕМА

Создания лесных культур Сосны обыкновенной весной 2022 года
 Квартал 77 выдел 3 площадь 0,30 га.

М 1:10 000



Номера точек	Румбы линий	Длина линий, м
0-0	ЮВ:85	290
0-1	ЮВ:11	100
1-2	СВ:83	60
2-3	ЮВ:10	52
3-4	ЮЗ:84	59
4-1	СЗ:11	55

Схема подготовлена: 