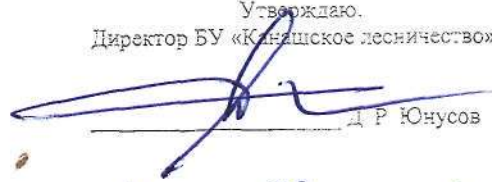


Утверждаю.  
Директор БУ «Канацкое лесничество»

  
Д. Р. Юнусов

« 10 » 09 2021 г.

## ПРОЕКТ

### ЛЕСОВОССТАНОВЛЕНИЯ

на весну, осень 2022 г.

Лесничество Канацкое

Участковое лесничество Тобургановское

Номер квартала 6 Номер выдела 15(19) Площадь участка 2,0 га

Группа лесов \_\_\_\_\_ Главная порода Сосна

Сопутствующие породы \_\_\_\_\_

Вид культур сплошные  
сплошные частичные, предварительные, подпологовые,

1. Категория лесокультурной площади: вырубка, гарь 2,0 га, редина, пустошь, прогалина, состояние очистки удовлетворительное

2. Рельеф почвы, механический состав, степень влажности равнинный, средний лесной покров, суглинистая, светлая

3. Напочвенный покров (важнейшие растения – индикаторы, степень задернения почвы) Ситник, клевер, переломник

4. Тип леса (тип вырубki), тип лесорастительных условий дс тр, Дз
5. Наличие естественного возобновления (по породам), тыс. шт./га -  
размещение, ср. высота, м -
6. Захламленность нет кбм/га, наличие пней (валунов) - шт./га,  
средний диаметр - см
7. Зараженность почвы вредителями, вид шт./га не обследовался
8. Состав, возраст, полнота, класс бонитета реконструируемого насаждения -
9. Способ реконструкции: ширина и направление коридоров, кулис, размеры окон, площадь расчищенных коридоров от общей площади реконструируемого участка (в %) -
10. Сроки и виды подготовки площади; применяемые машины и орудия осень 2021г.
11. Способы и время обработки почвы (механизированная, конная, ручная, снпюпная, полосами, бороздами, террасование, площадками и т. д.), глубина обработки почвы, применяемые машины и орудия механизи. обработка березовыми бороздами, глубина 10-20 см, МТЗ-82 с ДПР-30
12. Размещение и размеры площадок, террас, полос, борозд на площади и их направление березовый борозд 3,3 м
13. Метод и способ создания культур (посадка сеянцами, саженцами, посев рядовой, строчно-луночный, комбинированный, ручной, механизированный) ручные посевы  
применяемые машины и орудия слесарем
14. Количество посадочных (посевных) мест на 1 га, тыс. шт. 2,5
15. Размещение посадочных (посевных) мест: расстояние между рядами (площадками) 3,3,  
в рядах (площадках) 1,2 м
16. Схема смешения пород С-С-С-С-С
17. Потребность в посадочном (посевном) материале на 1 га 2,5 тыс. шт.(кг)  
и на всю площадь по породам С - 5,0 т. шт.
18. Характеристика посадочного (посевного) материала по породам: возраст, происхождение, селекционная категория, качество семян, номер сертификата 1-летний  
слесарем семен с закрытой корневой системой
19. Способ подготовки семян к посеву -
20. Виды и способы ухода, их кратность:  
1-й год механизи. обработка угод - 3кр и 1кр - ручной  
2-й год механизи. обработка угод - 2кр и 1кр - ручной  
3-й год механизи. обработка угод - 1кр и 1кр - ручной  
4-й год -
21. Противопожарные и защитные мероприятия -
22. Намечаемый год перевода культур в земли, покрытые лесной растительностью -

Составил:  
Лесничий Муромкин Н.А.  
Фамилия, и.о.

А.А.А. 6.09.21.  
Подпись, число

Проверил:  
инженер Г.В. Сафосолов Г.В.  
должность, фамилия, и.о.

В.В. 07.09.21.  
Подпись, число

Согласовано с внесением следующих замечаний -

Заместитель директора  
Мерескин И.А.  
Фамилия, и.о.

И.А. 07.09.21.  
Подпись, число

Учётная карточка № 1  
 обследования естественного возобновления леса

1. Министерство природных ресурсов и экологии ЧР Бурятия "Канашское лесничество"  
 участковое лесничество кв. № 6 выд. № 15(19) площадь 3,0 га
2. Характеристика земель, не покрытой лесной растительностью вырубка 2010  
в руб. год, гарь год, резанка, прогалина
3. Тип леса ДСНБС Тип лесорастительных условий D<sub>2</sub> Класс бонитета 1
4. Состав, возраст, полнота \_\_\_\_\_ для насаждений \_\_\_\_\_ по породам \_\_\_\_\_
5. Характеристика хвойного подроста под пологом до рубки \_\_\_\_\_ тыс. шт Средний возраст \_\_\_\_\_
6. Технология лесосечных работ (метод рубок сезон рубок, способ трелёвки, способ очистки, срок примыкания и пр.) \_\_\_\_\_

7 Характеристика естественного возобновления

Порода	Количество, тыс. шт. на 1 га, в том числе последующее			Ср. возраст, лет	Ср. высота, м	Состав возобновления	Полнота (сомкнутость)
	Всего	в том числе					
		мелк	сред				
Итого.							

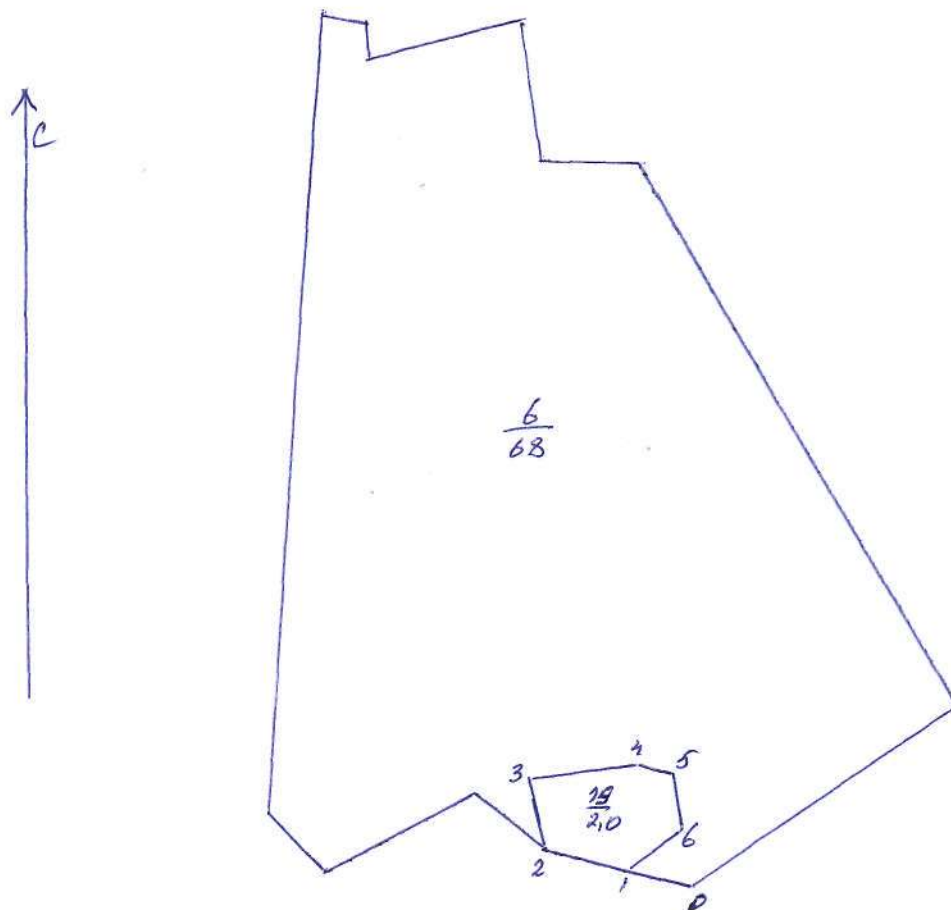
- Размещение: равномерное, куртинное, групповое \_\_\_\_\_
8. Оценка естественного возобновления отсутствует  
удовлет. орнитальное, недорубное, плохое или отсутствует, га
- 9 Лесоводственная оценка возникшего молодняка. хвойный \_\_\_\_\_ га, хвойно-лиственный \_\_\_\_\_ га, лиственный с наличием под пологом самосева и подроста хвойных пород \_\_\_\_\_ га, лиственный \_\_\_\_\_ га
- 10 Источники обсеменения отсутствуют  
отсутствуют, полосы, куртины, недорубы, стены леса
- Количество семенников \_\_\_\_\_ шт на 1 га, возраст \_\_\_\_\_ по породам \_\_\_\_\_
- Состав \_\_\_\_\_ возраст \_\_\_\_\_ (для полос, куртин, недорубов, стен леса)
- 11 Захламлённость (отсутствует—менее 10 м<sup>3</sup> на 1 га, слабая—10-20 м<sup>3</sup> на 1 га, средняя—21-50 м<sup>3</sup> на 1 га, сильная—более 50 м<sup>3</sup> на 1 га) отсутствует
- 12 Подлесок состав \_\_\_\_\_ (единичный—менее 100 шт на 1 га, средней густоты до 200 шт на 1 га, густой—более 2000 шт на 1 га)
- Размещение: равномерное, куртинное, групповое \_\_\_\_\_
13. Травяной и моховой покровы: преобладающие виды сныть, крапива, намошник
- Степень задернения (отсутствует—до 10%, слабая—11-30%, средняя—31-50%, сильная—более 50%) \_\_\_\_\_
- 14 Название почвы (механический состав, генезис, подстилающая порода, уровень мерзлости) серая лесная почва, супесчаная, светлая
- Степень минерализации почвы в % \_\_\_\_\_
- 15 Местоположение: рельеф, экспозиция, крутизна склона равнинный
16. Доступность участка (доступен для проведения лесовосстановительных мероприятий, не доступен для проведения лесовосстановительных мероприятий) доступен
17. Дополнительные сведения \_\_\_\_\_



**СХЕМА**

Создания лесных культур Ели европ. весной 2022 года  
 Квартал 6 выдел 15/19 площадь 2.0 га.

М 1:10 000



Номера точек	Румбы линий	Длина линий, м
0-1	СЗ:85	90
1-2	СЗ:85	78
2-3	СЗ:13	108
3-4	СВ:80	131
4-5	СВ:85	36,5
5-6	ЮВ:17	75
6-1	ЮЗ:52	90

Схема подготовлена: 