


Утверждаю
директор БУ «Алатырское лесничество»
(должность)


/Ю.Н. Беляков/
(подпись) Ф.И.О.
« 15 » / 09 2021 г.

ПРОЕКТ ЛЕСОВОССТАНОВЛЕНИЯ/ (ЛЕСОРАЗВЕДЕНИЯ)

04-05.2022г. -09-10.2028 г.

Период лесовосстановления начало,окончание(месяц,год)

1. Характеристика местоположения лесного участка

Лесничество	Алатырское
Участковое лесничество	Соловьевское
№ квартала	63
№ выдела (части выдела)	16
Площадь лесного участка, га	6,6

2. Характеристика лесорастительных условий лесного участка

Тип леса	СЧ	
ТЛУ	А3	
Рельеф	Равнинный	
Гидрологические условия	Влажные почвы	
Почва	Супесчаная, свежая	Супесчаная, влажная
	Отсутствует	Отсутствует

3. Характеристика площадей лесного участка (нужное отметить)

Вырубка	2020г
Гарь	
Прогалина	
Иные незанятые лесными насаждениями или пригодные для лесовосстановления земли	

4. Характеристика вырубки

Количество пней, шт./га	До 600
Средний диаметр, см	28
Средняя высота, см	9
Состояние очистки от порубочных остатков и валежника (отсутствует, слабая, средняя, сильная)	средняя
Характер и размещение оставленных деревьев и кустарников	
Степень задернения и минерализации почвы	средняя
Доступность техники	

5. Характеристика имеющегося подроста и молодняка лесных древесных пород

Состав пород		
Средний возраст, лет		
Средняя высота, м		
Количество деревьев и кустарников на единице площади лесного участка, тыс.шт./га		
Состояние лесных насаждений и их оценка	Жизнеспособность подроста	
	Категория густоты	
	Распределение по площади	

6. Проектируемый способ лесовосстановления – искусственное лесовосстановление

7. Обоснование проектируемого способа лесовосстановления, главных(ой) лесных(ой) древесных (ой) пород(ы), породного состава восстанавливаемых лесов, с учетом особенностей производства работ в различных категориях защитных лесов и особозащитных участках лесов

Обоснование проектируемого способа лесовосстановления	Отсутствие возможности возобновления жизнеспособным подростом и естественным семенным возобновлением
Обоснование главных(ой) лесных(ой) древесных(ой) пород(ы)	Сосна обыкновенная – хозяйственно- ценные хвойные древесные породы, соответствующие целям лесовосстановления и природно-климатическим условиям лесного участка
Сопутствующие лесные древесные и кустарниковые породы	-
Обоснование породного состава восстанавливаемых лесов	Главные лесные древесные породы – сосна обыкновенная, исходя из местных лесных древесных пород, и соответствуют целям лесовосстановления и природно-климатическим условиям лесного участка
Схема смешения древесных и кустарниковых пород (для искусственного и комбинированного лесовосстановления)	C-C-C-C

8. Сроки и технологии (методы) выполнения работ по лесовосстановлению (искусственное лесовосстановление):

Метод создания культур (посадка/посев(месяц,год))	Посадка тубой для сеянцев в дно плужных борозд (апрель,2022г.)	
Способ создания культур (ручной/ механизированный)	Ручной	
Расчистка участка и подготовка участка	Сентябрь-октябрь,2021г.	
Способы и сроки обработки почвы, применяемые машины и оборудование	Механизированный, осень 2021 г., МТЗ-82, ПКЛ-70	
Используемый посадочный материал	Сеянцы сосны обыкновенной с закрытой корневой системой	
Схема размещения посадочных (посевных) мест в ряду, междурядье,м	4,0*1,0	
Видовой состав культивируемых пород, ед.	Главная (ые)	Сосна обыкновенная
	Сопутствующая (ие)	-
Густота посадки (посева), вт.ч.по породам, тыс.шт./га	2,5 - С	
Виды и способы ухода за лесными культурами, их кратность (агротехнический, лесоводственные уходы, дополнение и др.)	1-йгод	2-х кратный агротехнический уход
	2-йгод	2-х кратный агротехнический уход + дополнение лесных культур*
	3-йгод	1-кратный агротехнический уход + дополнение лесных культур*
	4-йгод	Лесоводственный уход**
	5-йгод	-
	6-йгод	Лесоводственный уход**
7-йгод	-	
Технология агротехнических уходов	Агротехнический уход за лесными культурами путем рыхления почвы с одновременным уничтожением травянистой и древесной растительности в рядах культур и междурядьях, КЛБ-1,7	
Технология лесоводственных уходов	Лесоводственный уход путем уничтожения или предупреждения появления травянистой и нежелательной	

	древесной растительности, мотокусторез, бензопила
Борьба с вредителями, болезнями леса	Отсутствует
Противопожарные мероприятия	Устройство минерализованной полосы по периметру участка шириной 1,4 метра
Иные мероприятия (огораживание и др.)	

Примечание:

*-процент дополнения лесных культур может быть увеличен или уменьшен по результатам осенней инвентаризации;

**-лесоводственный уход проводится по необходимости.

9. Требования к используемому для лесовосстановления посадочному материалу

Древесная порода	Возраст не менее, лет	Диаметр стволика у корневой шейки не менее, мм	Высота стволика не менее, см
Сосна обыкновенная	2	2,0	8

10. Требования к молоднякам, площади которых подлежат отнесению к землям, на которых расположены леса, для признания работ по лесовосстановлению завершёнными

Возраст не менее, лет	Количество деревьев главных лесных древесных пород не менее, тыс.шт.нага	Средняя высота деревьев главных пород не менее, м
7	2,0	1,2(С)

11. Объём работ по лесовосстановлению

Площадь лесовосстановления, га	3,3
--------------------------------	-----

12. Прочее

Потребность в посадочном (посевном) материале по породам, тыс. шт. (кг):

на посадку (посев) на 1 га 2,5, на всю площадь 16500

на дополнение на 1 га* 0,5, на всю площадь 3300

Проектируемый год отнесения земель к землям, на которых расположены леса 2028 г

К Проекту прилагаются:

1. Чертеж земельного (лесного) участка искусственного лесовосстановления
2. Акт натурного обследования земельного (лесного) участка.
3. Перечетная ведомость жизнеспособного подроста при обследовании участка лесовосстановления (дефектная ведомость)

Составил начальник участка Ожогина А.Б. Ансо 13.09.2021
Ф.И.О. подпись, число

Проверил инженер по лесовосстановлению: Рузавина Е.Г. РП 14.09.2021
подпись, число

Инженер ОЗЛ Сульдин А.И. Сульдин 14.09.21
подпись, число

Зам. директора Храмов И.П. Храмов 14.09.2021
подпись, число

Проверил:

Лесничий КУ ЧР «Лесная охрана»

Минприроды Чувашии Афанасьев И. С.

Должность, Ф.И.О.

Афанасьев
(подпись, число)

Данные инструментальной съемки границ участка:

Геоданные			Каталог координат (используемая система координат МСК-21)		
Номера характерных точек	Направление румбы (азимуты) линий, °	Длина линий, метры	Номера характерных точек	X	Y
Привязка					
0-1	СВ-10 ⁰	275			
1-2	З-90 ⁰	150	1	54 ⁰ 43.130□	046 ⁰ 50.608□
2-3	ЮЗ-3 ⁰	230	2	54 ⁰ 43.250□	046 ⁰ 50.620□
3-4	ЮЗ-72 ⁰	40	3	54 ⁰ 43.253□	046 ⁰ 50.655□
4-5	ЮЗ-10 ⁰	100	4	54 ⁰ 43.309□	046 ⁰ 50.654□
5-6	ЮВ-64 ⁰	210	5	54 ⁰ 43.267□	046 ⁰ 50.837□
6-7	ЮЗ-6 ⁰	35	6	54 ⁰ 43.254□	046 ⁰ 50.833□
7-8	СЗ-60 ⁰	105	7	54 ⁰ 43.201□	046 ⁰ 50.802□
8-9	СЗ-36 ⁰	115	8	54 ⁰ 43.141□	046 ⁰ 50.829□
9-10	СЗ-64 ⁰	80	9	54 ⁰ 43.107□	046 ⁰ 50.768□
10-2	СВ-6 ⁰	178			

Акт натурного обследования земельного (лесного) участка

«26» _____ 2021 г.

Комиссия, в составе начальника участка Соловьевского участкового лесничества БУ «Алатырское лесничество» Минприроды Чувашии Ожогина А.Б., лесники Соловьевского участкового лесничества Ожогин А.А., Петров Л.Е., лесничий Алатырского лесничества КУ ЧР «Лесная охрана» Минприроды Чувашии Пятаков В.П., провела обследование земельного (лесного участка), предназначенного для искусственного, комбинированного лесовосстановления или лесоразведения в соответствии со статьей 63.1 Лесного кодекса Российской Федерации.

При обследовании уточнены материалы лесоустройства и установлено.

1. Лесничество Алатырское 2. Участковое лесничество Соловьевское
3. Номер квартала 63 4. Номер выдела (часть выдела) 16
5. Площадь 6,6 га.
6. Категория площади лесовосстановления: вырубка 2020г.
вырубка, гарь, иная (год, месяц)
7. Исходный породный состав участка лесовосстановления: нет
8. Условия для работы техники:
8.1. Количество пней, шт./га: всего 600, ср. диаметр 28
8.2. Захламленность, м³/га слабая
отсутствует – менее 5 м³/га, слабая – 5-20 м³/га, средняя – 20-50 м³/га, сильная >50 м³/га
8.3. Доступность для работы техники требуется расчистка без корчевки пней

9. Характеристика природно-климатических и лесорастительных условий лесного участка

- 9.1. Лесорастительная зона зона хвойно-широколиственных лесов
9.2. Лесной район хвойно-широколиственных лесов Европейской части Российской Федерации
9.3. Целевое назначение лесов эксплуатационные
9.4. Почва (супесчаная, влажная)
тип, степень увлажнения, механический состав
9.5. Тип леса (тип вырубки, ТЛРУ) СЧ АЗ
9.6. Степень задернения почвы средняя

10. Характеристика подроста главных (целевых) пород (перечетная ведомость прилагается):

- 10.1. Средняя высота подроста, м _____, 10.2. Средний возраст подроста, лет _____
10.3. Количество, всего _____ тыс. шт./га, в том числе по породам _____
10.4. Категория густоты _____ 10.5. Распределение по площади _____
редкий, средний, густой равномерное, неравномерное, групповое
10.6. Жизнеспособность подроста _____
жизнеспособный, нежизнеспособный

11. Характеристика возобновления мягколиственных пород: _____

12. Источники обсеменения _____

порода, источник: одиночные (шт./га), куртины, полосы, стены леса

13. Характеристика санитарного состояния заселённость вредными организмами не

обнаружено

заселенность вредными организмами, болезнью леса

14. Предложения для разработки Проекта лесовосстановления:


- 14.1. Способы лесовосстановления искусственный
естественный, искусственный, комбинированный
- 14.2. Главные (целевые) породы сосна обыкновенная
- 14.3. Срок лесовосстановления 04.2022г – 10.2028г
начало, окончание (месяц, год)


15. Необходимость проведения предварительных и сопутствующих мероприятий:


- 15.1. Очистка вырубki, гари _____ 15.2. Санитарные _____
- 15.3. Противопожарные мероприятия устройство минерализованной полосы по периметру участка
- 15.4. Иные предложения _____

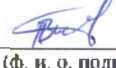
Подписи:

Лица, проводившие обследование:

 / А.Б. Ожогина /
(ф. и. о. подпись)

 / А.А. Ожогин /
(ф. и. о. подпись)

 / Л.Е. Петров /
(ф. и. о. подпись)

 / В.П. Пятаков /
(ф. и. о. подпись)

Неотъемлемой частью настоящего Акта является чертеж лесного участка

**Перечетная ведомость
жизнеспособного подроста при обследовании участка лесовосстановления
(дефектная ведомость)**

Лесничество Алатырское Участковое лесничество Соловьевское
 Номер квартала 63 Номер выдела (часть выдела) 16
 Площадь участка, га 6,6 Площадь обследования (сплошной пересчет), га

Номер пробной площади (п.п.номера учетных площадок)	Порода	Распределение подроста по высоте, шт.				Средняя высота, м	Средний возраст, лет
		Мелкий до 0,5м)	Средний (0,51-1,5 м)	Крупный (свыше 1,5м)	Итого с учетом коэффициента		
1	2	3	4	5	6	7	8
Всего по участку подроста сопутствующих пород							
Всего по участку подроста главных (целевых) пород, шт.							
Коэффициент перевода							
Итого, шт.							
Итого в пересчете на крупный, подроста главных (целевых) пород, тыс.шт. –							

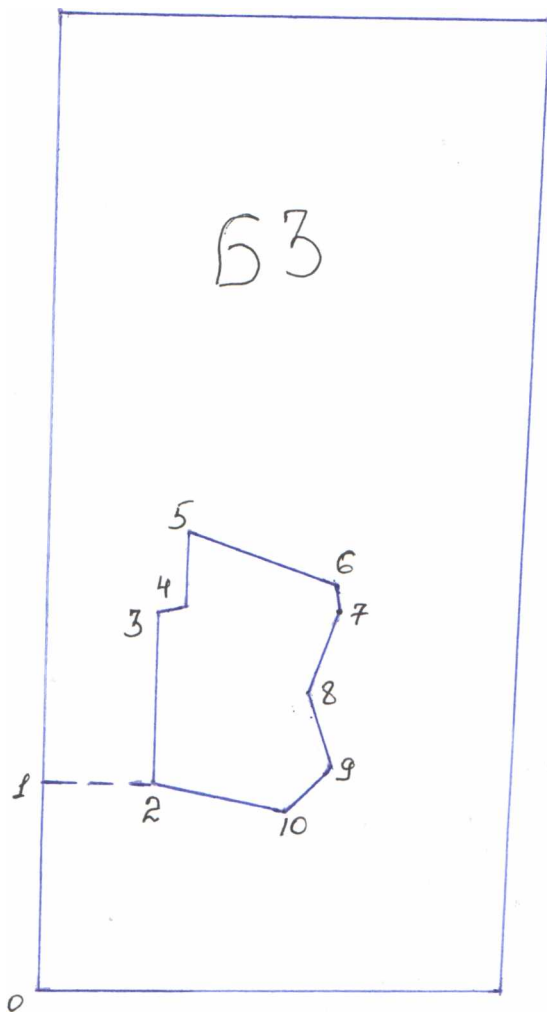
Анализ результатов обследования: _____

В соответствии с приказом Министерства природных ресурсов и экологии Российской Федерации от 4 декабря 2020 г. № 1014 «Об утверждении Правил лесовосстановления, состава проекта лесовосстановления, порядка разработки проекта лесовосстановления и внесения в него изменений», зарегистрированным в Министерстве юстиции Российской Федерации 18 декабря 2020 г., регистрационный № 61556 и приказом Министерства природных ресурсов и экологии Российской Федерации от 30 июля 2020 г. № 541 «Об утверждении Правил лесоразведения, состава проекта лесоразведения, порядка его разработки», зарегистрированным в Министерстве юстиции Российской Федерации 25 ноября 2020 г., регистрационный

**Чертеж земельного (лесного) участка
искусственное лесовосстановление (лесоразведение)**

Субъект Российской Федерации	Чувашская Республика
Муниципальное образование	Алатырское
Лесничество	Алатырское
Участковое лесничество	Соловьевское
Площадь участка, га	6.6
Условные обозначения:	Границы лесного участка

Масштаб 1:10 000



Данные инструментальной съемки границ участка:

Геоданные			Каталог координат (используемая система координат МСК-21)		
Номера характерных точек	Направление румбы (азимуты) линий, °	Длина линий, метры	Номера характерных точек	X	Y
Привязка					
0-1	СВ-10 ⁰	275			
1-2	З-90 ⁰	150	1	54 ⁰ 43.130'	046 ⁰ 50.608'
2-3	ЮЗ-3 ⁰	230	2	54 ⁰ 43.250'	046 ⁰ 50.620'
3-4	ЮЗ-72 ⁰	40	3	54 ⁰ 43.253'	046 ⁰ 50.655'
4-5	ЮЗ-10 ⁰	100	4	54 ⁰ 43.309'	046 ⁰ 50.654'
5-6	ЮВ-64 ⁰	210	5	54 ⁰ 43.267'	046 ⁰ 50.837'
6-7	ЮЗ-6 ⁰	35	6	54 ⁰ 43.254'	046 ⁰ 50.833'
7-8	СЗ-60 ⁰	105	7	54 ⁰ 43.201'	046 ⁰ 50.802'
8-9	СЗ-36 ⁰	115	8	54 ⁰ 43.141'	046 ⁰ 50.829'
9-10	СЗ-64 ⁰	80	9	54 ⁰ 43.107'	046 ⁰ 50.768'
10-2	СВ-6 ⁰	178			