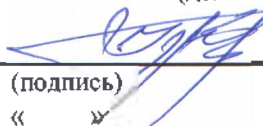


Утверждаю
директор БУ «Алатырское лесничество»
(должность)

 /Ю.Н. Беляков/
(подпись) Ф.И.О.
« » 2021 г.

ПРОЕКТ ЛЕСОВОССТАНОВЛЕНИЯ/ (ЛЕСОРАЗВЕДЕНИЯ)

04-05.2022г. -09-10.2028 г.

Период лесовосстановления начало,окончание(месяц,год)

1. Характеристика местоположения лесного участка

Лесничество	Алатырское
Участковое лесничество	Соловьевское
№ квартала	68
№ выдела (части выдела)	15
Площадь лесного участка, га	3,3

2. Характеристика лесорастительных условий лесного участка

Тип леса	СБР	
ТЛУ	А2	
Рельеф	Равнинный	
Гидрологические условия	Свежие почвы с временным переувлажнением	
Почва	Супесчаная, свежая	Супесчаная, свежая
	Отсутствует	Отсутствует

3. Характеристика площадей лесного участка (нужное отметить)

Вырубка	2019г
Гарь	-
Прогалина	-
Иные незанятые лесными насаждениями или пригодные для лесовосстановления земли	-

4. Характеристика вырубки

Количество пней, шт./га	До 600
Средний диаметр, см	28
Средняя высота, см	9
Состояние очистки от порубочных остатков и валежника (отсутствует, слабая, средняя, сильная)	средняя
Характер и размещение оставленных деревьев и кустарников	.
Степень задернения и минерализации почвы	средняя
Доступность техники	

5. Характеристика имеющегося подроста и молодняка лесных древесных пород

Состав пород		
Средний возраст, лет		
Средняя высота, м		
Количество деревьев и кустарников на единице площади лесного участка, тыс.шт./га		
Состояние лесных насаждений и их оценка	Жизнеспособность подроста	
	Категория густоты	
	Распределение по площади	

6. Проектируемый способ лесовосстановления – искусственное лесовосстановление

7. Обоснование проектируемого способа лесовосстановления, главных(ой) лесных(ой) древесных (ой) пород(ы), породного состава восстанавливаемых лесов, с учетом особенностей производства работ в различных категориях защитных лесов и особозащитных участках лесов

Обоснование проектируемого способа лесовосстановления	Отсутствие возможности возобновления жизнеспособным подростом и естественным семенным возобновлением
Обоснование главных(ой) лесных(ой) древесных(ой) пород(ы)	Сосна обыкновенная – хозяйственно- ценные хвойные древесные породы, соответствующие целям лесовосстановления и природно-климатическим условиям лесного участка
Сопутствующие лесные древесные и кустарниковые породы	-
Обоснование породного состава восстанавливаемых лесов	Главные лесные древесные породы – сосна обыкновенная, исходя из местных лесных древесных пород, и соответствуют целям лесовосстановления и природно-климатическим условиям лесного участка
Схема смешения древесных и кустарниковых пород (для искусственного и комбинированного лесовосстановления)	С-С-С-С

8. Сроки и технологии (методы) выполнения работ по лесовосстановлению (искусственное лесовосстановление):

Метод создания культур (посадка/посев(месяц,год))	Посадка семян подмеч «Колесова» в дно плужных борозд (апрель, 2022г.)	
Способ создания культур (ручной/ механизированный)	Ручной	
Расчистка участка и подготовка участка	Сентябрь-октябрь, 2021г.	
Способы и сроки обработки почвы, применяемые машины и оборудование	Механизированный, осень 2021 г., МТЗ-82, ПЖЛ-70	
Используемый посадочный материал	Сеянцы сосны обыкновенной с открытой корневой системой	
Схема размещения посадочных (посевных) мест в ряду, междурядье, м	3,5 x 0,6	
Видовой состав культивируемых пород, ед.	Главная (ые)	Сосна обыкновенная
	Сопутствующая(ие)	-
Густота посадки (посева), в т.ч. по породам, тыс. шт./га	4,5 - С	
Виды и способы ухода за лесными культурами, их кратность (агротехнический, лесоводственные уходы, дополнение и др.)	1-й год	3-х кратный агротехнический уход
	2-й год	2-х кратный агротехнический уход + дополнение лесных культур*
	3-й год	1-кратный агротехнический уход + дополнение лесных культур*
	4-й год	Лесоводственный уход**
	5-й год	-
	6-й год	Лесоводственный уход**
	7-й год	-
Технология агротехнических уходов	Агротехнический уход за лесными культурами путем рыхления почвы с одновременным уничтожением травянистой и древесной растительности в рядах культур и междурядах, КЛБ-1,7	
Технология лесоводственных уходов	Лесоводственный уход путем уничтожения или предупреждения появления травянистой и нежелательной	

	древесной растительности, мотокусторез, бензопила
Борьба с вредителями, болезнями леса	Отсутствует
Противопожарные мероприятия	Устройство минерализованной полосы по периметру участка шириной 1,4 метра
Иные мероприятия (огораживание и др.)	

Примечание:

*-процент пополнения лесных культур может быть увеличен или уменьшен по результатам осенней инвентаризации;

**-лесоводственный уход проводится по необходимости.

9. Требования к используемому для лесовосстановления посадочному материалу

Древесная порода	Возраст не менее, лет	Диаметр стволика у корневой шейки не менее, мм	Высота стволика не менее, см
Сосна обыкновенная	2	2,0	12

10. Требования к молоднякам, площади которых подлежат отнесению к землям, на которых расположены леса, для признания работ по лесовосстановлению завершенными

Возраст не менее, лет	Количество деревьев главных лесных древесных пород не менее, тыс.шт. на 1 га	Средняя высота деревьев главных пород не менее, м
7	2,0	1,2(С)

11. Объем работ по лесовосстановлению

Площадь лесовосстановления, га	3,3
--------------------------------	-----

12. Прочее

Потребность в посадочном (посевном) материале по породам, тыс. шт. (кг):

на посадку (посев) на 1 га 4,5, на всю площадь 15000

на дополнение на 1 га* 1,5, на всю площадь 5000

Проектируемый год отнесения земель к землям, на которых расположены леса 2028 г

К Проекту прилагаются:

1. Чертеж земельного (лесного) участка искусственного лесовосстановления
2. Акт натурного обследования земельного (лесного) участка.
3. Перечетная ведомость жизнеспособного подроста при обследовании участка лесовосстановления (дефектная ведомость)

Составил начальник участка Ожогина А.Б.

Ф.И.О.

подпись, число

Проверил инженер по лесовосстановлению: Рузавина Е.Г.

подпись, число

Инженер ОЗЛ Сульдин А.И.

подпись, число

Зам. директора Храмов И.П.

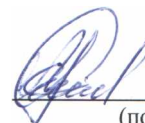
подпись, число

Проверил:

Лесничий КУ ЧР «Лесная охрана»

Минприроды Чувашии Афанасьев И. С.

Должность, Ф.И.О.

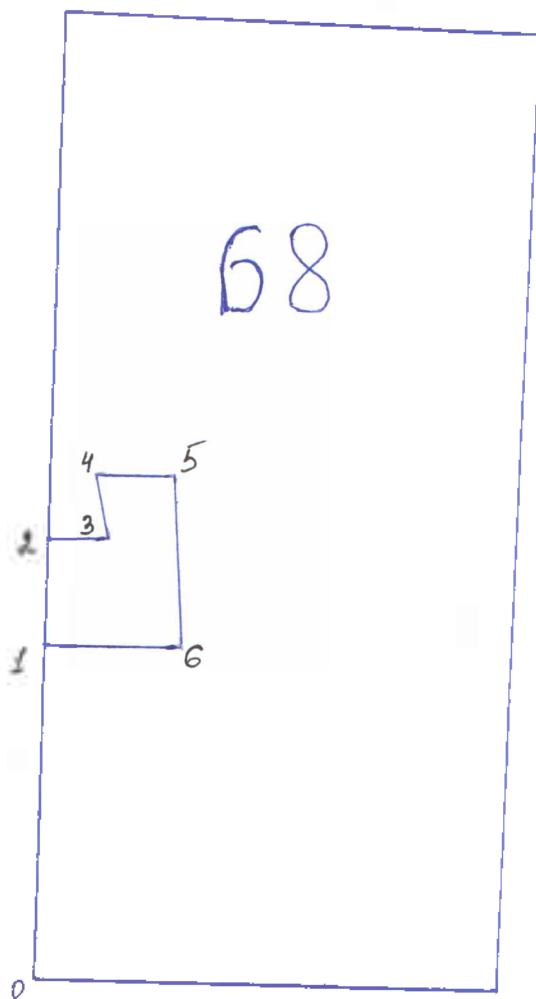


(подпись, число)

**Чертеж земельного (лесного) участка
искусственное лесовосстановление (лесоразведение)**

Субъект Российской Федерации	Чувашская Республика
Муниципальное образование	Алатырское
Лесничество	Алатырское
Участковое лесничество	Соловьевское
Площадь участка, га	3,3
Условные обозначения:	Границы лесного участка

Масштаб 1:10 000



Данные инструментальной съемки границ участка:

Геоданные			Каталог координат (используемая система координат МСК-21)		
Номера характерных точек	Направление румбы (азимуты) линий. °	Длина линий. метры	Номера характерных точек	X	Y
Привязка					
0-1	СВ-10 ⁰	450			
1-2	СВ-10 ⁰	140	1	54 ⁰ 43.251'	046 ⁰ 50.437'
2-3	СВ-85 ⁰	75	2	54 ⁰ 43.259'	046 ⁰ 50.503'
3-4	СЗ-9 ⁰	75	3	54 ⁰ 43.294'	046 ⁰ 50.494'
4-5	СВ-88 ⁰	100	4	54 ⁰ 43.301'	046 ⁰ 50.587'
5-6	ЮВ-5 ⁰	265	5	54 ⁰ 43.159'	046 ⁰ 50.597'
6-1	В-90 ⁰	180	6	54 ⁰ 43.171'	046 ⁰ 50.433'

14. Предложения для разработки Проекта лесовосстановления:


- 14.1. Способы лесовосстановления искусственный
естественный, искусственный, комбинированный
- 14.2. Главные (целевые) породы сосна обыкновенная
- 14.3. Срок лесовосстановления 04.2022г – 10.2028г
начало, окончание (месяц, год)


15. Необходимость проведения предварительных и сопутствующих мероприятий:

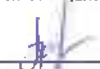
- 15.1. Очистка вырубки, гари _____ 15.2. Санитарные _____
- 15.3. Противопожарные мероприятия устройство минерализованной полосы по периметру участка
- 15.4. Иные предложения _____

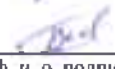
Подписи:

Лица, проводившие обследование:

 / А.Б. Ожогина /
(ф. и. о. подпись)

 / А.А. Ожогин /
(ф. и. о. подпись)

 / Л.Е. Петров /
(ф. и. о. подпись)

 / В.П. Пятаков /
(ф. и. о. подпись)

Неотъемлемой частью настоящего Акта является чертеж лесного участка