



КОНЦЕПЦИЯ


БЛАГОУСТРОЙСТВО МАЛЫХ РЕК

СОДЕРЖАНИЕ

1. Содержание
 2. Авторский коллектив
 3. Пояснительная записка

 4. Ситуационный план
 5. Функциональное зонирование
 6. Кадастровая карта
 7. Транспортная схема
 8. Фотофиксация существующего положения

 9. Концепция благоустройства малых рек
 10. Узел 1 - «Радужный»
 11. Узел 2 - «Спортивный»
 12. Узел 3 - «Сугутский»
 13. Узел 4 - «Прогулочный»
 14. Узел 5.- «Садовый»
 15. Узел 6. - «Пруд»

 16. Перспектива. Вид 1
 17. Перспектива. Вид 2
- 

Генеральный директор:

Арсентьев Е.З.

Главный архитектор института:

Ибрагимов А.Л.

Главный архитектор отдела:

Ижанова Т.В.

Руководитель группы:

Афанасьева О.В.

Архитекторы:

Иванова В.О.
Антонов И.М.
Алексеев И.А.

Визуализаторы:

Цветков А.Ю.
Терентьев Д.Г.
Садртдинова А.Л.

Территория проектирования расположена в северо-западной, юго-западной и центральной части города и окружена преимущественно жилой застройкой. Малые реки Чебоксарка и впадающая в нее река

Сугутка протекает по территории следующих микрорайонов: микрорайон "Садовый", микрорайон "Акварель", микрорайон "Радужный", а также по территории садовых участков и частного жилого сектора. Река Чебоксарка, пересекающая улицу Академика Крылова, впадает в Чебоксарский залив.

Река Сугутка, протекающая между двумя районами Юго-западным и Богданкой, условно объединяет их.

Долины малых рек, как правило, потенциально живописны, извилисты и благоустроенная их, создавая комфортную среду для отдыха, можно благоустроить и украсить Юго-западный район.

Целью благоустройства малых рек является формирование функционально насыщенной и яркой среды для проведения активного и пассивного отдыха при минимальном вмешательстве в природную среду.

Главный принцип всех преобразований — свободное передвижение посетителей в чистом и благоустроенном пространстве.

Проектируемая территория условно поделена на 6 зон (узлов). На протяжении рек Чебоксарка и Сугутка, во всех 6 узлах предполагается разместить детские, спортивные, прогулочные и тихие зоны. Ландшафт и структура территории предполагает террасную организацию среды с доступом к воде. На всей территории должно быть предусмотрено размещение МАФов, инфраструктуры и опор освещения для организации комфортной и доступной среды.

Разработанное зонирование позволяет привлечь и сконцентрировать разные целевые группы на разных участках территории, а также создает дополнительные точки притяжения для новых посетителей.

УЗЕЛ 1 - «РАДУЖНЫЙ»

Южнее от микрорайона Радужный располагаем узел 1. Вдоль всего микрорайона Радужный с севера на юг проходит бульвар со спуском к реке Чебоксарка. В завершение спуска предполагаем организовать площадку с размещением ротонды и площадок тихого отдыха. Вдоль реки размещаем зону для активного отдыха (спортивные площадки, скейтпарк), прогулочные зоны, а также кафе и террасную организацию смотровых площадок.

УЗЕЛ 2 - «СПОРТИВНЫЙ»

Данный узел размещается восточнее от микрорайона Радужный. На данной территории предполагаем запроектировать всевозможные спортивные площадки и стадион для проведения соревнований. А так же на территории организованы прогулочные зоны с размещением арт-объектов и МАФов.

УЗЕЛ 3 - «СУГУТСКИЙ», УЗЕЛ 4 - «ПРОГУЛОЧНЫЙ»

Севернее от Сугутского моста располагаются узлы 3 и 4 с размещением на этой территории прогулочных, спортивных, детских и тихих зон отдыха. Для организации пространства максимально используем крутой рельеф местности — террасирование спуска с устройством смотровых площадок. При устройстве спусков к реке, композиционно организована площадка с устройством на ней сцены для проведения открытых мероприятий. Для активного отдыха предусмотрен веревочный парк и велопарк. Для удобства населения предусматривается размещение кафе.

УЗЕЛ 5 - «САДОВЫЙ»

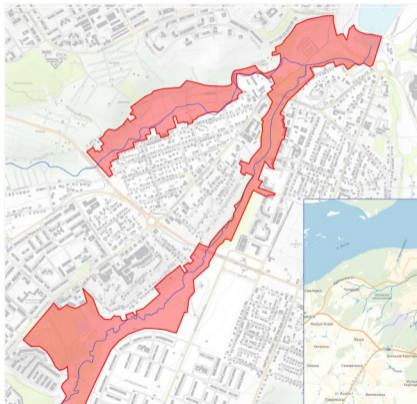
Северо-восточнее от микрорайона Садовый располагается узел 5, с размещением прогулочных зон, детских, спортивных площадок, зон тихого отдыха с устройством навесов. Для спуска населения с территории микрорайона Садовый организуем террасирование спуска с устройством смотровых площадок. Также организуем уникальную площадку для этого района — парк на воде с устройством рядом развлекательной площадки и Акваларка.

УЗЕЛ 6 - «ПРУД»

В непосредственной близости от микрорайонов Акварель и Садовый располагается узел 6. Здесь предполагается разместить прогулочные зоны с фонтанами и арт-объектами, зоны активного отдыха с размещением велопарка и зоны тихого отдыха, с размещением кафе и мест для пикников.

Также территорию малых рек можно использовать в зимнее время года (устройство катков, снежных горок).

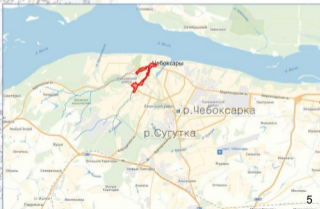
СИТУАЦИОННЫЙ ПЛАН



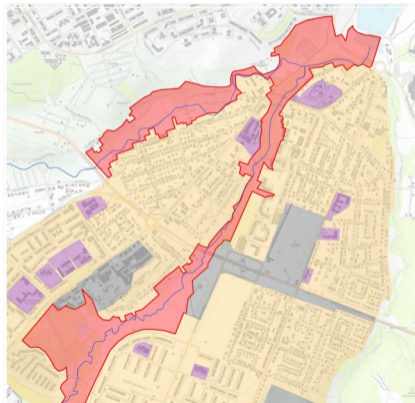
Условные обозначения

 область проектирования

Площадь области проектирования - 56,8 га



ФУНКЦИОНАЛЬНАЯ СХЕМА (СХЕМА ЗОНИРОВАНИЯ)



Условные обозначения

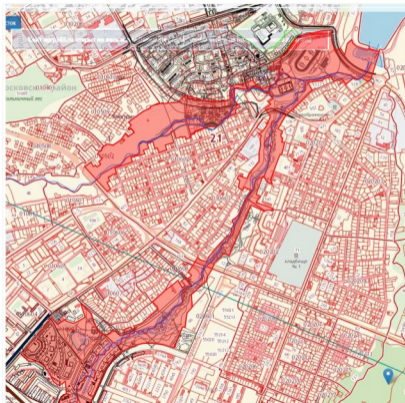
жилая застройка

общественная застройка

коммун.-складские тер-ии

разрабатываемая тер-ия

КАДАСТРОВАЯ КАРТА



Условные обозначения

 область проектирования

ФОТОФИКСАЦИЯ ТЕРРИТОРИИ



КОНЦЕПЦИЯ БЛАГОУСТРОЙСТВА МАЛЫХ РЕК



УЗЕЛ 1 - «РАДУЖНЫЙ»



1. Детские площадки



5. Спортивные площадки



7. Ротонда



2. Спортивные здания



6. Кафетерий



3. Скейтпарк



4. Террасирование берега



УЗЕЛ 2 - «СПОРТИВНЫЙ»



2. Спортивные площадки



1. Стадион



3. Артобъект



4. Променада



5. Часовня



УЗЕЛ 3 - «СУГУТСКИЙ»



1. Зеленый велопарк



2. Вербочный парк



3. Прогулочная зона



4. Кафе, сервис



5. Спортивные площадки



6. Террасирование склона

УЗЕЛ 4 - «ПРОГУЛОЧНЫЙ»



5. Спуски



6. Деревянное покрытие



7. Площадь на воде



8. Подходы к реке



1. Общественный центр



2. Спортивные площадки



3. Террасы



4. Парковки

УЗЕЛ 5 - «САДОВЫЙ»



4. Парк на воде



1. Теневые навесы



5. Детские площадки



2. Променада



3. Площадки отдыха



6. Аквапарк



УЗЕЛ 6 - «ПРУД»



1. Арт - объект



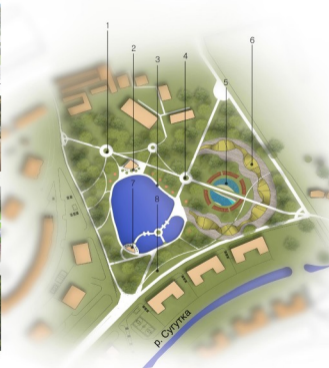
2. Ресторанный дворик



3. Набережная пруда



4. Фонтан



5. Детские площадки



6. Велопарк



7. Кафе, сервис



8. Тропа здоровья



