

**Проект на строительство
многофункционального комплекса
в составе торгово-офисных
помещений, жилой застройки
переменной этажности, надземной
и подземной автостоянок
по ул. К. Маркса в г. Чебоксары**

Заказчик:

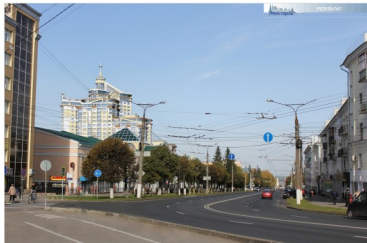
ООО ПСК «Содружество-1»,
ШИЛОВ ЮРИЙ АЛЕКСАНДРОВИЧ

Проектировщик:

ООО «АМ «Мой город»,
ЛУКИЯНОВ СЕРГЕЙ ПАНТЕЛЕЙМОНОВИЧ

**МНОГОФУНКЦИОНАЛЬНЫЙ КОМПЛЕКС В СОСТАВЕ ТОРГОВО-ОФИСНЫХ ПОМЕЩЕНИЙ,
ЖИЛОЙ ЗАСТРОЙКИ ПЕРЕМЕННОЙ ЭТАЖНОСТИ, И ПОДЗЕМНЫХ АВТОСТОЯНОК
ПО УЛ. К. МАРКА Г. ЧЕБОКСАРЫ ЧУВАШСКОЙ РЕСПУБЛИКИ**

ООО «Архитектурная мастерская «Мой город»





Технико-экономические показатели.

1. Площадь участка по кадастру	1,6211 га
2. Площадь застройки	9795,2 м ²
3. Площадь покрытий	8793,5 м ³
в т.ч. на стилобате	4046,5 м ³
4. Площадь озеленения	3335,8 м ³
в т.ч. на стилобате и эксплуат. кровле	1667,0 м ³
5. Строительный объем	215562,4 м ³
в т.ч. ниже отм. 0.000	34316,8 м ³
6. Общая площадь здания	64557,2 м ²
в т.ч. подзем. автостоянка	9483,8 м ²
автостоянка на отм. 0.000	922,2 м ²
жилая часть здания	45235,7 м ²
офисные помещения	4047,9 м ²
ресторан	1815,4 м ²
спортивный комплекс	216,7 м ²
технические помещения	1843,1 м ²
7. Общая площадь квартир (с пониж. коэфф.)	28892,6 м ²
8. Количество квартир	502 шт.
в том числе: 1-комнатные	210 шт.
1-комнатные студии	79 шт.
1-комнатные двухуровневые	4 шт.
2-комнатные	168 шт.
2-комнатные двухуровневые	2 шт.
3-комнатные	39 шт.
3-комнатные двухуровневые	1 шт.
4-комнатные	1 шт.
9. Расчётное количество жителей	911 чел.
10. Количество машино-мест:	
- открытая гост. парковка	51 м/мест.
в т.ч. для велотранспорта	9 мест.
- подземная автостоянка	253 м/мест.
в т.ч. для мото- и велотранспорта	17 мест.
- открытая многоуровн. парковка (на перспективу)	50 м/мест.
11. Количество этажей:	
- стилобат	2.
- блок/секция «1»	21.
- блок/секция «2»	28.
- блок/секция «3»	24.
- блок/секция «4»	23.

- блок/секция «5»	18.
- блок/секция «6»	11.
- блок/секция «7»	7.
- блок/секция «8»	7.
- блок/секция «9»	7.
12. Этажность:	
- стилобат	2.
- блок/секция «1»	21.
- блок/секция «2»	28.
- блок/секция «3»	24.
- блок/секция «4»	23.
- блок/секция «5»	17.
- блок/секция «6»	10.
- блок/секция «7»	6.
- блок/секция «8»	6.
- блок/секция «9»	6.
13. Количество ресторанов на 49 посад. мест	2.