

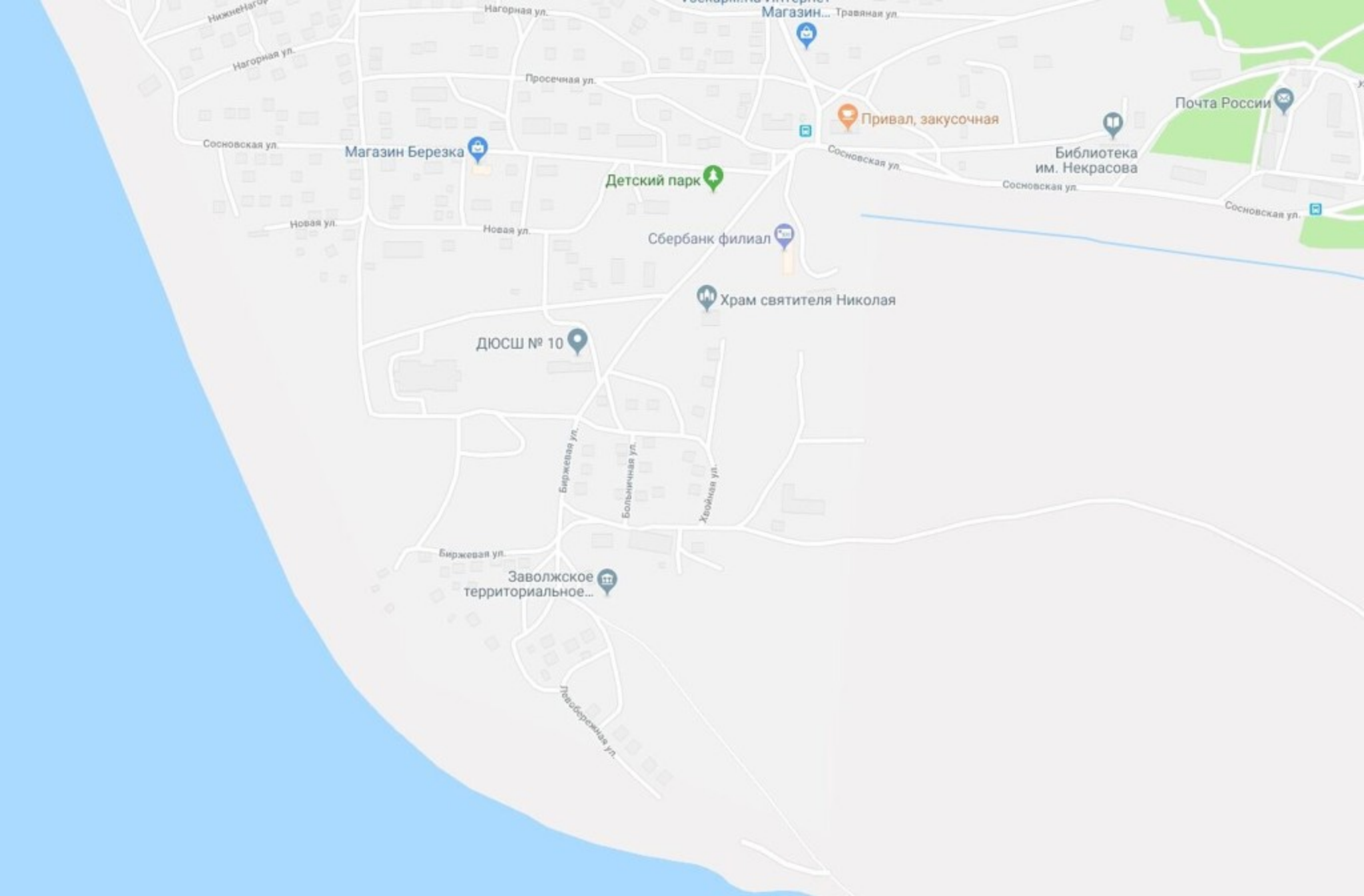
**Проект планировки и проект
межевания территории, **ограниченной**
ул. Сосновская, ул. Хвойная, землями
лесного фонда, берегом реки Волга.**

Заказчик:

МБУ «Управление территориального
планирования г. Чебоксары».

Проектировщик:

ООО НИИ «Земля и город», г. Нижний Новгород.



НижнеНагор

Нагорная ул.

Нагорная ул.

Просечная ул.

Сосновская ул.

Магазин Березка

Новая ул.

Новая ул.

Детский парк

Сбербанк филиал

Храм святителя Николая

ДЮСШ № 10

Биржевая ул.

Большинная ул.

Хвойная ул.

Биржевая ул.

Заволжское территориальное...

Лесобережная ул.

Магазин...

Травяная ул.

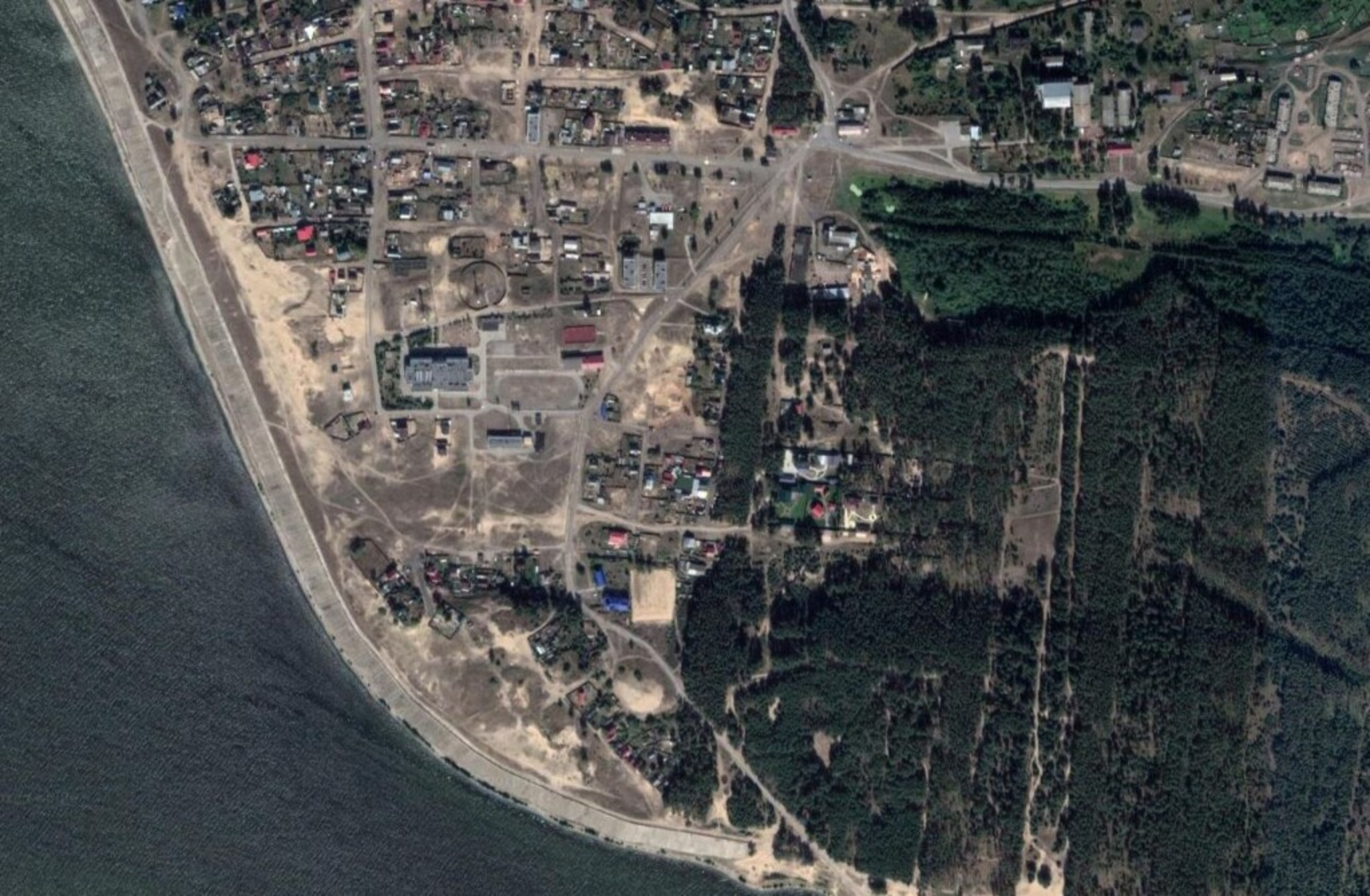
Привал, закусочная

Библиотека им. Некрасова

Почта России

Сосновская ул.

Сосновская ул.





ТЕХНИЧЕСКОЕ ЗАДАНИЕ

- 1. Назначение территории
- 2. Вид застройки
- 3. Максимальная плотность застройки
- 4. Максимальная высота зданий
- 5. Максимальная глубина застройки
- 6. Максимальная ширина застройки
- 7. Максимальная площадь застройки
- 8. Максимальная площадь озеленения
- 9. Максимальная площадь дворовых территорий
- 10. Максимальная площадь парковок
- 11. Максимальная площадь детских площадок
- 12. Максимальная площадь спортивных площадок
- 13. Максимальная площадь объектов культурного назначения
- 14. Максимальная площадь объектов социального назначения
- 15. Максимальная площадь объектов обслуживания населения
- 16. Максимальная площадь объектов складского назначения
- 17. Максимальная площадь объектов складского назначения
- 18. Максимальная площадь объектов складского назначения
- 19. Максимальная площадь объектов складского назначения
- 20. Максимальная площадь объектов складского назначения

ТЕХНИЧЕСКОЕ ЗАДАНИЕ

- 1. Назначение территории
- 2. Вид застройки
- 3. Максимальная плотность застройки
- 4. Максимальная высота зданий
- 5. Максимальная глубина застройки
- 6. Максимальная ширина застройки
- 7. Максимальная площадь застройки
- 8. Максимальная площадь озеленения
- 9. Максимальная площадь дворовых территорий
- 10. Максимальная площадь парковок
- 11. Максимальная площадь детских площадок
- 12. Максимальная площадь спортивных площадок
- 13. Максимальная площадь объектов культурного назначения
- 14. Максимальная площадь объектов социального назначения
- 15. Максимальная площадь объектов обслуживания населения
- 16. Максимальная площадь объектов складского назначения
- 17. Максимальная площадь объектов складского назначения
- 18. Максимальная площадь объектов складского назначения
- 19. Максимальная площадь объектов складского назначения
- 20. Максимальная площадь объектов складского назначения

СВЕДЕНИЯ ОБ ОБЪЕКТАХ ЗАСТРОЙКИ

- 1. Объект складского назначения
- 2. Объект складского назначения
- 3. Объект складского назначения
- 4. Объект складского назначения
- 5. Объект складского назначения
- 6. Объект складского назначения
- 7. Объект складского назначения
- 8. Объект складского назначения
- 9. Объект складского назначения
- 10. Объект складского назначения
- 11. Объект складского назначения
- 12. Объект складского назначения
- 13. Объект складского назначения
- 14. Объект складского назначения
- 15. Объект складского назначения
- 16. Объект складского назначения
- 17. Объект складского назначения
- 18. Объект складского назначения
- 19. Объект складского назначения
- 20. Объект складского назначения

ИНЖЕНЕРНО-ТЕХНИЧЕСКИЙ ПРОЕКТ

ПРОЕКТ ТРАНСФОРМАЦИИ ПРОЕКТА РЕКОНСТРУКЦИИ ТЕРРИТОРИИ, ОГРАНИЧЕННОЙ УЛ. САСИНСКАЯ, УЛ. АНЮША, ЗЕМЕЛЬНЫМ СЕКТОРОМ ВОЕНА, СЕВЕРНО-ВЕРХНИЙ РАЙОН

Исполнитель: ООО "САНКТ-ПЕТЕРБУРГСКОЕ АГЕНТСТВО УРБАНИСТИКИ И АРХИТЕКТУРЫ"

Состав: Архитектор: [Имя], Инженер: [Имя], Дизайнер: [Имя]

Масштаб: 1:500

Дата: 2023 г.

№	Имя	Подпись	Дата
1	Архитектор		
2	Инженер		
3	Дизайнер		

